

平成22年火災概要

佐野地区広域消防組合消防本部

平成22年 火災概要

平成22年の管内における火災は65件で、前年に比べ11件の減少となった。佐野市は57件で、前年の64件に対し7件減少し、岩舟町は8件で、前年の12件に対し4件減少した。

火災種別では建物火災が36件で、前年と比べ6件の減少となったが、総件数の55.4%と最も高い比率を占めている。次いで、その他の火災が19件で、前年と比べ3件増加し29.2%を占めた。

出火原因の主なものは、たばこ、溶断機等、放火及び、ゴミ等の焼却火が多く、それぞれ火災全体の7.7%（5件）を占め、電灯等の配線、たき火が続いた。

四季別では、冬季が21件（32.3%）で、一番多く火災が発生している。

火災による死者数は5人で、前年の6人に対し1人減少した。

火災による損害額は7,619万5千円で、前年に比べ9,937万7千円の減少となり、そのうち、建物火災の損害額は7,430万7千円で、最も多く全体の97.5%を占めた。

火災の概要

(平成22年 1月1日～12月31日)

(1) 市町別出火件数

市町別	出火件数 (件)	割合 (%)	前年比 (△減)	爆発	前年比 (△減)
佐野市	57	87.7	△7	0	0
岩舟町	8	12.3	△4	1	1
合計	65	100.0	△11	1	1

(小数点第2位四捨五入)

(2) 火災種別出火件数

火災種別	出火件数 (件)	割合 (%)	前年比 (△減)
建物火災	36	55.4	△6
林野火災	4	6.2	△3
車両火災	6	9.2	△5
航空機火災	0	0	0
その他の火災	19	29.2	3
合計	65	100.0	△11
爆発	1		1

(小数点第2位四捨五入)

(3) 出火原因別出火件数

出火原因（上位）		出火件数	割合（％）	火災種別			
				建物	林野	車両	その他
1	たばこ	5	7.7	2	1	0	2
1	溶断機・溶接機	5	7.7	3	0	1	1
1	放火	5	7.7	4	0	0	1
1	ゴミ等の焼却火	5	7.7	1	0	0	4

(小数点第2位四捨五入)

(4) 四季別出火件数

季別	平成22年		平成21年	
	出火件数	割合（％）	出火件数	割合（％）
春季（3～5月）	11	16.9	26	34.2
夏季（6～8月）	13	20.0	12	15.8
秋季（9～11月）	20	30.8	18	23.7
冬季（12～2月）	21	32.3	20	26.3
計	65	100.0	76	100.0

(小数点第2位四捨五入)

(5) 死傷者数

死者 5人 (対前年比1人減)

負傷者 6人 (対前年比3人減)

(6) 火災による損害状況

損害額 7,619万5千円 (対前年比 9,937万7千円 減少)

焼損棟数 57棟 (対前年比 8棟 減少)

建物焼損床面積 1,956㎡ (対前年比 203㎡ 増加)

建物焼損表面積 67㎡ (対前年比 16㎡ 減少)

林野焼損面積 50a (対前年比 6a 減少)

市町別火災発生状況

(平成22年)

区分		市町別		
		計	佐野市	岩舟町
出火件数	合計	65	57	8
	建物火災	36	34	2
	林野火災	4	3	1
	車両火災	6	3	3
	航空機火災	0	0	0
	その他の火災	19	17	2
爆発		1	0	1
建物	焼損床面積 (㎡)	1,956	1,872	84
	焼損表面積 (㎡)	67	57	10
林野焼損面積 (a)		50	45	5
損害額 (千円)		76,195	70,088	6,107
死傷者	合計	11	9	2
	死者	5	3	2
	傷者	6	6	0
焼損棟数	合計	57	53	4
	全焼	28	27	1
	半焼	1	1	0
	部分焼	17	16	1
	ぼや	11	9	2
り災世帯数	合計	27	24	3
	全損	12	11	1
	半損	1	1	0
	小損	14	12	2
り災人員		54	47	7
出火率		4.5	4.6	4.3
前年の出火率		5.3	5.1	6.4

※ 出火率=件数/人口×10,000

平成22年・21年火災状況比較

区 分		単位	平成22年 (A)	平成21年 (B)	増 減 数 (A)-(B)=(C)
出 火 件 数	合 計	件	65	76	△11
	建 物		36	42	△6
	林 野		4	7	△3
	車 両		6	11	△5
	航 空 そ の 他		0	0	0
	爆 発		19	16	3
	爆 発		1	0	1
焼 損 棟 数	合 計	棟	57	65	△8
	全 焼		28	19	9
	半 焼		1	3	△2
	部 分 焼 や		17	20	△3
	ぼ		11	23	△12
り 災 世 帯 数	合 計	世帯	27	33	△6
	全 損		12	8	4
	半 損		1	1	0
	小 損		14	24	△10
	り 災 人 員		54	83	△29
建 物	焼 損 床 面 積		1,956	1,753	203
	焼 損 表 面 積	m ²	67	83	△16
	林 野 焼 損 面 積	a	50	56	△6
死 傷 者	合 計	人	11	15	△4
	死 者		5	6	△1
	傷 者		6	9	△3
損 害 額	合 計	千円	76,195	175,572	△99,377
	建 物		74,307	171,798	△97,491
	林 野		0	0	0
	車 両		1,888	2,868	△980
	航 空 そ の 他		0	0	0
	爆 発		0	906	△906
	爆 発		1	0	1

(△は減数)

月別火災状況

佐野地区広域消防組合管内

(平成22年)

	出火件数						爆発	建物焼損		林野	損害額 千円	死傷者		焼損棟数					り災世帯				り市町別		
	計	建物	林野	車両	その他	航空機		床面積 ㎡	表面積 ㎡	焼損面積 a		死	傷	計	全焼	半焼	部分焼	ぼや	計	全損	半損	小損	り災人員	佐野	岩舟
1月	12	2	4	2	4	0	0	47	0	50	188	0	0	4	3	0	0	1	1	1	0	0	1	1	0
2月	6	2	0	0	4	0	0	112	3	0	10,941	0	0	2	1	0	1	0	2	1	0	1	6	6	0
3月	3	2	0	1	0	0	0	84	11	0	5,435	0	0	4	1	0	2	1	3	1	0	2	7	0	7
4月	4	4	0	0	0	0	1	150	1	0	2,666	1	1	5	3	0	1	1	1	1	0	0	2	2	0
5月	4	3	0	1	0	0	0	48	15	0	1,576	0	0	6	2	0	3	1	2	0	0	2	3	3	0
6月	4	3	0	0	1	0	0	90	2	0	14,361	0	1	5	2	0	3	0	2	1	0	1	4	4	0
7月	1	1	0	0	0	0	0	352	0	0	5,102	0	0	1	1	0	0	0	0	0	0	0	0	0	0
8月	8	3	0	1	4	0	0	51	0	0	1,118	1	1	3	1	0	1	1	2	0	0	2	3	3	0
9月	8	6	0	0	2	0	0	136	3	0	15,913	0	2	7	2	0	2	3	3	1	0	2	10	10	0
10月	6	5	0	0	1	0	0	507	0	0	10,398	0	0	10	6	0	2	2	4	2	0	2	7	7	0
11月	6	3	0	1	2	0	0	231	2	0	6,277	2	1	7	4	1	1	1	4	2	1	1	8	8	0
12月	3	2	0	0	1	0	0	148	30	0	2,220	1	0	3	2	0	1	0	3	2	0	1	3	3	0
計	65	36	4	6	19	0	1	1,956	67	50	76,195	5	6	57	28	1	17	11	27	12	1	14	54	47	7
前年同期	76	42	7	11	16	0	0	1,753	83	56	175,572	6	9	65	19	3	20	23	33	8	1	24	83	68	15
比較増減	-11	-6	-3	-5	3	0	1	203	-16	-6	-99,377	-1	-3	-8	9	-2	-3	-12	-6	4	0	-10	-29	-21	-8
前年合計	76	42	7	11	16	0	0	1,753	83	56	175,572	6	9	65	19	3	20	23	33	8	1	24	83	68	15

月別火災状況

佐野市

(平成22年)

	出火件数						爆発	建物焼損		林野	損害額 千円	死傷者		焼損棟数					り災世帯			り災人員	
	計	建物	林野	車両	その他	航空機		床面積 ㎡	表面積 ㎡	焼損面積 a		死	傷	計	全焼	半焼	部分焼	ぼや	計	全損	半損		小損
1月	10	1	3	2	4	0	0	47	0	45	173	0	0	3	3	0	0	0	1	1	0	0	1
2月	6	2	0	0	4	0	0	112	3	0	10,941	0	0	2	1	0	1	0	2	1	0	1	6
3月	1	1	0	0	0	0	0	0	1	0	1	0	0	1	0	0	1	0	0	0	0	0	0
4月	4	4	0	0	0	0	0	150	1	0	2,666	1	1	5	3	0	1	1	1	1	0	0	2
5月	4	3	0	1	0	0	0	48	15	0	1,576	0	0	6	2	0	3	1	2	0	0	2	3
6月	3	3	0	0	0	0	0	90	2	0	14,361	0	1	5	2	0	3	0	2	1	0	1	4
7月	1	1	0	0	0	0	0	352	0	0	5,102	0	0	1	1	0	0	0	0	0	0	0	0
8月	6	3	0	0	3	0	0	51	0	0	560	0	1	3	1	0	1	1	2	0	0	2	3
9月	8	6	0	0	2	0	0	136	3	0	15,913	0	2	7	2	0	2	3	3	1	0	2	10
10月	6	5	0	0	1	0	0	507	0	0	10,398	0	0	10	6	0	2	2	4	2	0	2	7
11月	5	3	0	0	2	0	0	231	2	0	6,177	1	1	7	4	1	1	1	4	2	1	1	8
12月	3	2	0	0	1	0	0	148	30	0	2,220	1	0	3	2	0	1	0	3	2	0	1	3
計	57	34	3	3	17	0	0	1,872	57	45	70,088	3	6	53	27	1	16	9	24	11	1	12	47
前年同期	64	33	7	9	15	0	0	1,179	78	56	118,684	5	4	54	16	2	17	19	26	7	0	19	68
比較増減	-7	1	-4	-6	2	0	0	693	-21	-11	-48,596	-2	2	-1	11	-1	-1	-10	-2	4	1	-7	-21
前年合計	64	33	7	9	15	0	0	1,179	78	56	118,684	5	4	54	16	2	17	19	26	7	0	19	68

月別火災状況

岩舟町

(平成22年)

	出火件数						爆発	建物焼損		林野	損害額 千円	死傷者		焼損棟数				り災世帯				り災人員	
	計	建物	林野	車両	その他	航空機		床面積 m ²	表面積 m ²	焼損面積 a		死	傷	計	全焼	半焼	部分焼	ぼや	計	全損	半損		小損
1月	2	1	1	0	0	0	0	0	5	15	0	0	1	0	0	0	1	0	0	0	0		
2月	0	0	0	0	0	0	0	0	0	0	0	0	0	0	0	0	0	0	0	0	0		
3月	2	1	0	1	0	0	84	10	0	5,434	0	0	3	1	0	1	1	3	1	0	2	7	
4月	0	0	0	0	0	0	0	0	0	0	0	0	0	0	0	0	0	0	0	0	0		
5月	0	0	0	0	0	0	0	0	0	0	0	0	0	0	0	0	0	0	0	0	0		
6月	1	0	0	0	1	0	0	0	0	0	0	0	0	0	0	0	0	0	0	0	0		
7月	0	0	0	0	0	0	0	0	0	0	0	0	0	0	0	0	0	0	0	0	0		
8月	2	0	0	1	1	0	0	0	0	558	1	0	0	0	0	0	0	0	0	0	0		
9月	0	0	0	0	0	0	0	0	0	0	0	0	0	0	0	0	0	0	0	0	0		
10月	0	0	0	0	0	0	0	0	0	0	0	0	0	0	0	0	0	0	0	0	0		
11月	1	0	0	1	0	0	0	0	0	100	1	0	0	0	0	0	0	0	0	0	0		
12月	0	0	0	0	0	0	0	0	0	0	0	0	0	0	0	0	0	0	0	0	0		
計	8	2	1	3	2	0	84	10	5	6,107	2	0	4	1	0	1	2	3	1	0	2	7	
前年同期	12	9	0	2	1	0	574	5	0	56,888	1	5	11	3	1	3	4	7	1	1	5	15	
比較増減	-4	-7	1	1	1	0	-490	5	5	-50,781	1	-5	-7	-2	-1	-2	-2	-4	0	-1	-3	-8	
前年合計	12	9	0	2	1	0	574	5	0	56,888	1	5	11	3	1	3	4	7	1	1	5	15	

出火原因別発生件数

【火災種別ごと】

(平成22年)

出火原因	火災種別	建物火災	林野火災	車両火災	航空機火災	その他の火災	合計	爆発
たばこ		2	1			2	5	
こんろ		2					2	
ストーブ		2					2	
電灯等の配線		3					3	
排気管								
火あそび		1				1	2	
たき火		2				1	3	
溶断機・溶接機		3		1		1	5	
衝突の火花								
取り灰				1			1	
放火		4				1	5	
放火の疑い						1	1	
ゴミ等の焼却火		1				4	5	1
その他		8	1	2		2	13	
不明・調査中		8	2	2		6	18	
合計		36	4	6	0	19	65	1

市町別出火原因別発生件数

【市町別】

(平成22年)

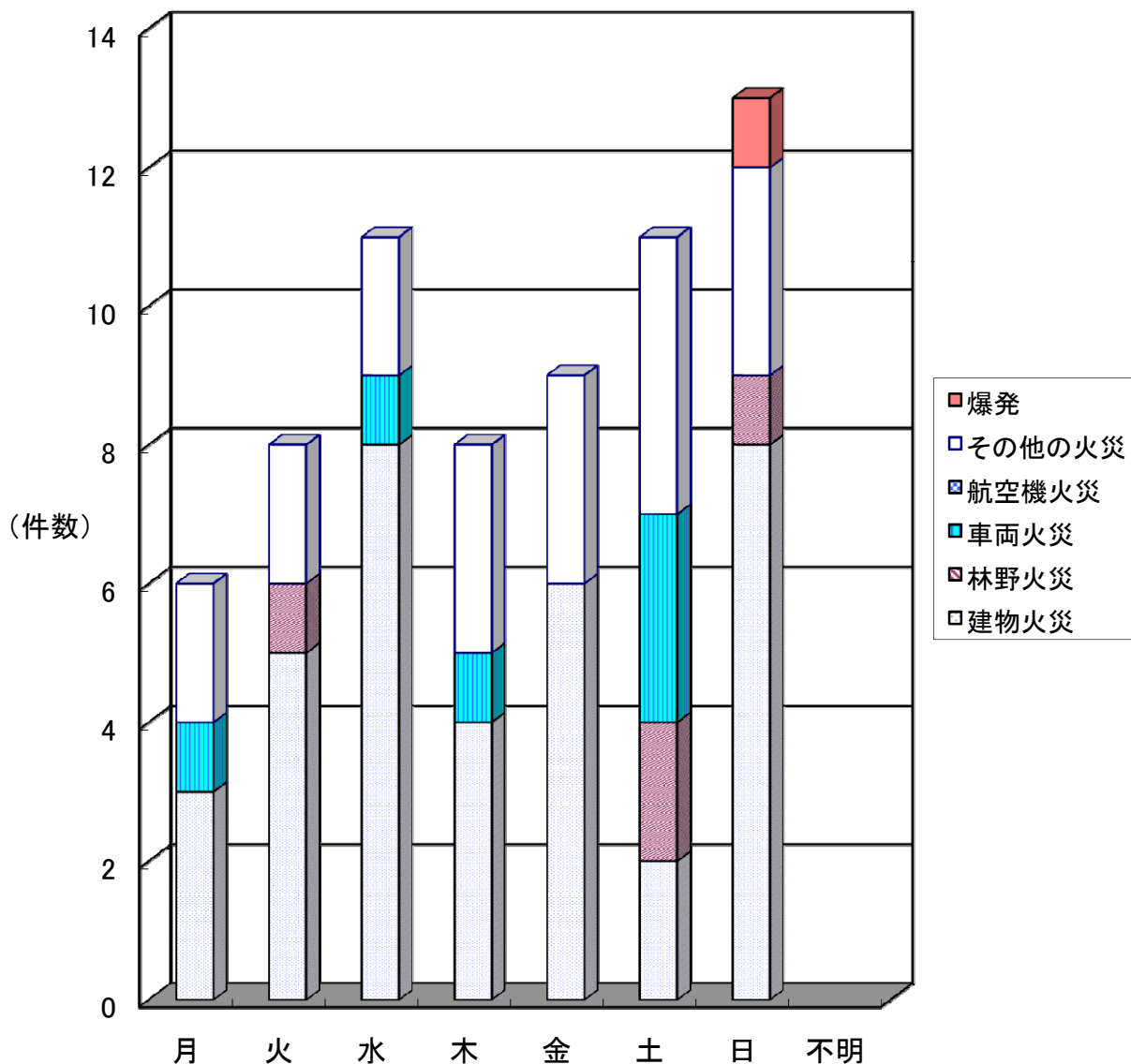
出火原因	区域	佐野市	岩舟町	合計
たばこ		4	1	5
こんろ		2		2
ストーブ		2		2
電灯等の配線		2	1	3
排気管				
火あそび		2		2
たき火		3		3
溶断機・溶接機		5		5
衝突の火花				
取り灰		1		1
放火		3	2	5
放火の疑い		1		1
ゴミ等の焼却火		5		5
その他		11	2	13
不明・調査中		16	2	18
合計		57	8	65

曜日別出火件数

(平成22年)

火災種別 \ 曜日	月	火	水	木	金	土	日	不明	合計
建物火災	3	5	8	4	6	2	8		36
林野火災		1				2	1		4
車両火災	1		1	1		3			6
航空機火災									0
その他の火災	2	2	2	3	3	4	3		19
合計	6	8	11	8	9	11	12	0	65
爆発							1		1

【曜日別出火件数】

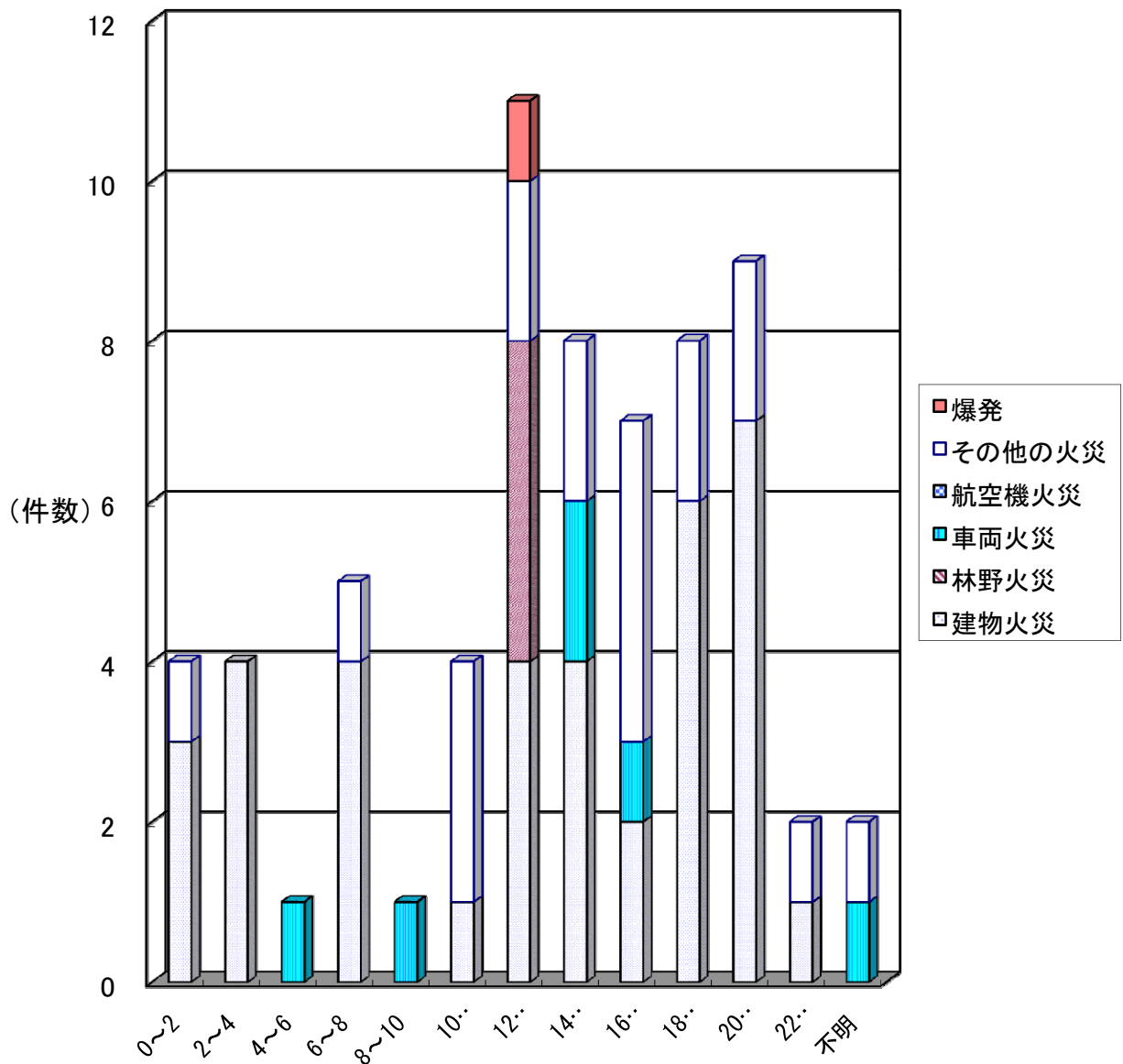


別出火件数

(平成22年)

火災種別	帯													不明	合計
	0	2	4	6	8	10	12	14	16	18	20	22			
	5	5	5	5	5	5	5	5	5	5	5	5			
	2	4	6	8	10	12	14	16	18	20	22	24			
建物火災	3	4		4		1	4	4	2	6	7	1		36	
林野火災							4							4	
車両火災			1		1			2	1				1	6	
航空機火災														0	
その他の火災	1			1		3	2	2	4	2	2	1	1	19	
合計	4	4	1	5	1	4	10	8	7	8	9	2	2	65	
爆発							1							1	

【 別出火件数】



5年 の火災件数等

区 分		年 別				
		18年	19年	20年	21年	22年
出 火 件 数	合 計	106	88	67	76	65
	建 物 火 災	52	42	34	42	36
	林 野 火 災	6	11	1	7	4
	車 両 火 災	7	9	8	11	6
	航 空 機 火 災	0	0	0	0	0
	そ の 他 の 火 災	41	26	24	16	19
爆 発		0	0	2	0	1
建 物	焼 損 床 面 積 (m ²)	3,725	2,253	2,081	1,753	1,956
	焼 損 表 面 積 (m ²)	247	339	128	83	67
林 野 焼 損 面 積 (a)		657	1,347	0	56	50
損 害 額 (千 円)		279,242	314,669	120,352	175,572	76,195
死 傷 者	合 計	19	14	12	15	11
	死 者	9	2	6	6	5
	傷 者	10	12	6	9	6
焼 損 棟 数	合 計	74	76	57	65	57
	全 焼	26	24	21	19	28
	半 焼	9	5	2	3	1
	部 分 焼 損	21	33	14	20	17
り 災 世 帯 数	ぼ や	18	14	20	23	11
	合 計	56	42	33	33	27
	全 損	25	12	12	8	12
	半 損	6	3	0	1	1
	小 損	25	27	21	24	14
り 災 人 員		97	107	72	83	54
出 火 率		7.2	6.0	4.6	5.3	4.5