

平成28年火災概要

佐野市消防本部

平成28年 火災概要

平成28年中の本市における火災は44件で、前年と同件数となった。

日割りで見ると、約8日に1件の割合で火災が発生し、平均現場到着時間は7分20秒（最大現場到着時間17分45秒）であった。

火災種別では、建物火災が22件で、前年と比べ3件減少したが、総件数の50.0%と最も高い比率を占めた。次いで、その他の火災が19件で、前年に比べ6件増加し、43.2%を占めた。

出火原因の主なものは、電気器具・配線が11件で最も多く、火災全体の25.0%を占め、次いで、ゴミの焼却が7件（15.9%）、枯草焼きが6件（13.6%）となっている。

四季別では、春季11件、夏季7件、秋季11件、冬季15件と、火気を使用する機会の多い秋季から春季まで火災が多く発生している。

火災による死者は2人で、前年と同人数であった。また、負傷者は3人で、前年の8人に対し5人減であった。

火災による損害額は7,057万5千円で、前年に比べ6,258万円減少した。そのうち建物火災の損害額は6,867万5千円で最も多く、全体の97.3%を占めた。

火災の概要

(1) 火災種別出火件数

(平成28年)

火災種別	出火件数(件)	割合(%)	前年比(件)
建物火災	22	50.0	△3
林野火災	1	2.3	1
車両火災	2	4.5	△4
航空機火災	0	0	0
その他の火災	19	43.2	6
合計	44	100.0	0
爆発	0		0

(小数点第2位四捨五入)

(2) 出火原因別発生件数

(平成28年)

火災種別 出火原因	建物火災	林野火災	車両火災	航空機 火災	その他の 火災	合計	爆発
たばこ					3	3	
こんろ	1					1	
ストーブ	2					2	
電気器具・配線	9		1		1	11	
かまど	1					1	
落雷	1				1	2	
火あそび							
枯草焼き	2	1			3	6	
ゴミの焼却					7	7	
溶断機・溶接機	3				1	4	
摩擦熱			1			1	
放火							
放火の疑い	1				3	4	
不明	2					2	
合計	22	1	2		19	44	

(3) 出火原因別件数

(平成28年)

出火原因(上位)	出火件数	割合(%)	火災種別			
			建物	林野	車両	その他
1 電気器具・配線	11	25.0	9		1	1
2 ゴミの焼却	7	15.9				7
3 枯草焼き	6	13.6	2	1		3
4 溶断機・溶接機	4	9.1	3			1
4 放火の疑い	4	9.1	1			3
6 たばこ	3	6.8				3

(小数点第2位四捨五入)

(4) 四季別出火件数

(平成28年)

年別 季別	平成28年		平成27年	
	出火件数	割合(%)	出火件数	割合(%)
春季(3~5月)	11	25.0	18	40.9
夏季(6~8月)	7	15.9	7	15.9
秋季(9~11月)	11	25.0	6	13.6
冬季(12~2月)	15	34.1	13	29.6
計	44	100.0	44	100.0

(小数点第2位四捨五入)

(5) 死傷者数

死者 2人 (対前年比 同人数)

負傷者 3人 (対前年比 5人減)

(6) 火災による損害状況

損害額 7,057万5千円 (対前年比 6,258万円 減少)

焼損棟数 39棟 (対前年比 増減なし)

建物焼損床面積 1,596㎡ (対前年比 134㎡ 増加)

建物焼損表面積 150㎡ (対前年比 58㎡ 増加)

林野焼損面積 0.2a (対前年比 0.2a 増加)

火災発生状況

(平成28年)

区分		単位	合計	月 別												
				1月	2月	3月	4月	5月	6月	7月	8月	9月	10月	11月	12月	
出火件数	合計	件	44	5	4	2	4	5		3	4	6	3	2	6	
	建物		22	3	2	1	1	2		2	3	4	2		2	
	林野		1													1
	車両		2			1										1
	その他		19	2	2		3	3		1	1	2	1	2	2	
	航空機															
爆発																
建物	焼損床面積	㎡	1,596	89	116	262		198		490	76	35			330	
	焼損表面積		150	5	5		1	80		2	1	8			48	
林野焼損面積		a	0.2				0.2									
損害額		千円	70,575	34,140	1,121	3,052	12	15,073		5,407	699	1,503	7	310	9,251	
死傷者	死者	人	2	2												
	傷者		3			2				1						
焼損棟数	計	棟	39	3	3	4	2	4		4	6	4	2		7	
	全焼		12		1	3		2		2	1				3	
	半焼		2	1							1					
	部分焼		9	1	1			1			1	2			3	
	ぼや		16	1	1	1	2	1		2	3	2	2		1	
り災世帯	計	世帯	22	5	2	2	1			3	3	2	1		3	
	全損		6	2	1	1				1					1	
	半損		1	1												
	小損		15	2	1	1	1			2	3	2	1		2	
り災人員		人	60	15	3	5	6			5	10	3	5		8	

平成28年・27年 佐野市火災状況比較

区 分		単位	平成28年 (A)	平成27年 (B)	増 減 数 (C)
出 火 件 数	合 計	件	44	44	0
	建 物		22	25	△3
	林 野		1	0	1
	車 両		2	6	△4
	航 空 機 そ の 他		0	0	0
爆 発			0	0	0
焼 損 棟 数	合 計	棟	39	39	0
	全 焼		12	15	△3
	半 焼		2	2	0
	部 分 焼 ぼ や		9	14	△5
			16	8	8
り 災 世 帯 数	合 計	世帯	22	26	△4
	全 損		6	10	△4
	半 損		1	1	0
	小 損		15	15	0
り 災 人 員			60	64	△4
建 物	焼 損 床 面 積	m ²	1,596	1,462	134
	焼 損 表 面 積		150	92	58
林 野 焼 損 面 積		a	0.2	0	0.2
死 傷 者	合 計	人	5	10	△5
	死 者		2	2	0
	傷 者		3	8	△5
損 害 額	合 計	千円	70,575	133,155	△62,580
	建 物		68,675	69,794	△1,119
	林 野		0	0	0
	車 両		1,590	13,697	△12,107
	航 空 機 そ の 他		0	0	0
爆 発			310	49,664	△49,354
			0	0	0
出 火 率			3.6	3.6	0

※ 出火率=件数/人口×10,000

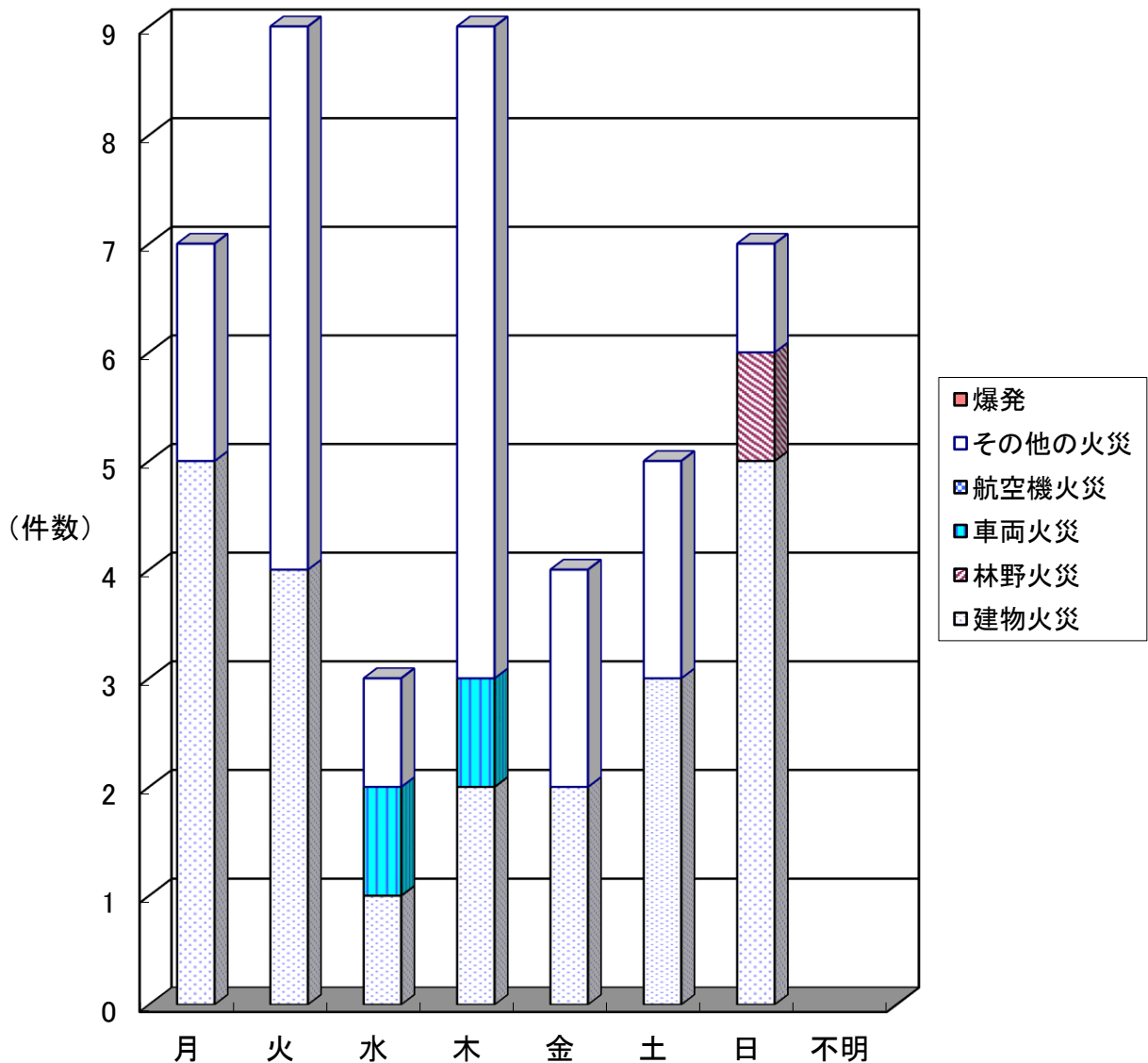
(A)-(B)=(C) (△は減数)

曜日別出火件数

(平成28年)

火災種別 \ 曜日	月	火	水	木	金	土	日	不明	合計
建物火災	5	4	1	2	2	3	5		22
林野火災							1		1
車両火災			1	1					2
航空機火災									
その他の火災	2	5	1	6	2	2	1		19
合計	7	9	3	9	4	5	7		44
爆発									

【曜日別出火件数】

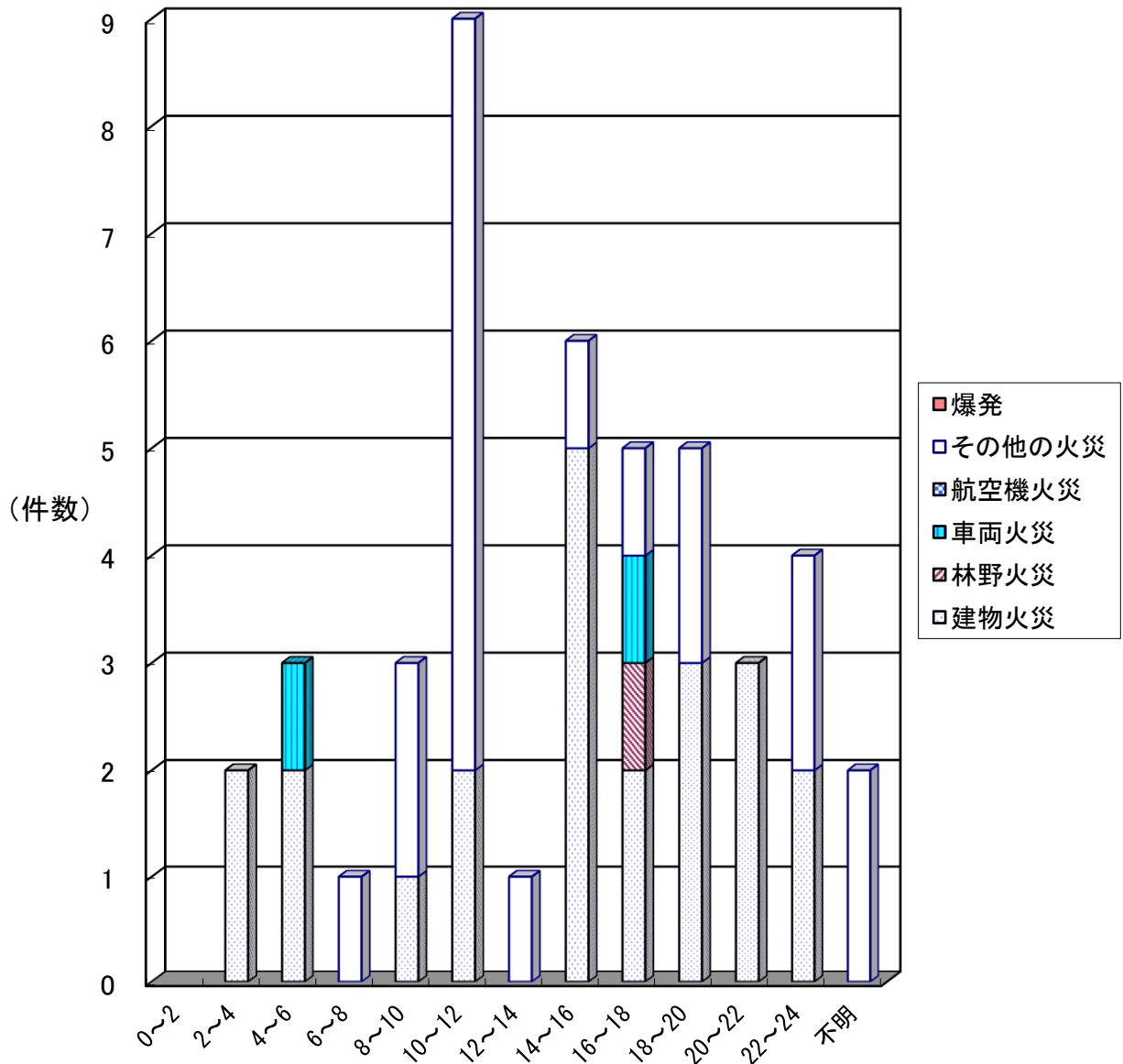


時間別出火件数

(平成28年)

火災種別	時間帯													不明	合計
	0 5 2	2 5 4	4 5 6	6 5 8	8 5 10	10 5 12	12 5 14	14 5 16	16 5 18	18 5 20	20 5 22	22 5 24			
建物火災		2	2		1	2		5	2	3	3	2		22	
林野火災									1					1	
車両火災			1						1					2	
航空機火災															
その他の火災				1	2	7	1	1	1	2		2	2	19	
合計		2	3	1	3	9	1	6	5	5	3	4	2	44	
爆発															

【時間別出火件数】



過去5年間の佐野市火災件数等推移

区 分		年 別	28年	27年	26年	25年	24年
		単位					
出 火 件 数	合 計	件	44	44	44	72	58
	建 物 火 災		22	25	20	33	33
	林 野 火 災		1	0	3	2	3
	車 両 火 災		2	6	1	6	6
	航 空 機 火 災		0	0	0	0	0
	そ の 他 の 火 災		19	13	20	31	16
爆 発			0	0	0	0	0
建 物	焼 損 床 面 積	㎡	1,596	1,462	2,258	1,906	2,900
	焼 損 表 面 積		150	92	24	190	57
林 野 焼 損 面 積		a	0.2	0	3	24	7
損 害 額		千円	70,575	133,155	159,162	75,837	204,243
死 傷 者	合 計	人	5	10	4	4	14
	死 者		2	2	3	0	4
	傷 者		3	8	1	4	10
焼 損 棟 数	合 計	棟	39	39	28	51	56
	全 焼		12	15	9	13	25
	半 焼		2	2	4	5	4
	部 分 焼 や		9	14	7	18	16
り 災 世 帯 数	合 計	世帯	22	26	18	26	22
	全 損		6	10	6	9	11
	半 損		1	1	3	1	1
	小 損		15	15	9	16	10
り 災 人 員		人	60	64	52	65	66
出 火 率		%	3.6	3.6	3.6	5.9	4.7