

「募集」「催し」「お知らせ」など暮らしに役立つ情報をお届けします。

体をほぐしてリフレッシュ - ヨガ&耳つぼ -

ヨガで体をほぐした後、耳つぼを刺激して体の調子を整えます。

- ▶日時：6/25(日) 10:30~12:00
- ▶会場：田沼福祉コミュニティセンター
- ▶講師：田屋奈保美さん
- ▶対象：市内在住、在勤の方
- ▶定員：先着15人
- ▶費用：300円(材料費)
- ▶持ち物：ヨガマットまたはバスタオル

☎6/5(月) 9:00から田沼福祉コミュニティセンター ☎62-7858

足利中央特別支援学校 ボランティア養成講座

- ▶日時：7/22、9/2・30、11/18、12/2の各土曜日 各日10:00~12:00
- ※11/18は時間未定
- ▶会場：栃木県立足利中央特別支援学校(足利市大月町871-3)
- ▶対象：障がいのある子どもへのボランティア活動に興味・関心のある高校生以上の方(3回以上出席できる方)

▶内容：本校概要、障がい理解、学校行事などでのボランティア活動

- ▶費用：350円(保険代)
- ▶持ち物：体育館履き

☎6/30(金)までに電話またはメールにて栃木県立足利中央特別支援学校ボランティア係(彦沼)

☎0284-41-1185

※16:00~17:00受付

Mail: ashichutoku@tochigi-edu.ed.jp



暮らしのキレイ お洗濯講座参加者募集

毎日のお洗濯が楽しくなるコツやポイントを学びます。絵表示の見方、失敗しない洗剤選びなどを知りましょう。

- ▶日時：6/30(金) 13:30~15:00
- ▶会場：城北地区公民館
- ▶講師：花王グループカスタマーマーケティング(株)

▶定員：20人程度

☎電話にて市民生活課 ☎20-3014

普通救命講習 I 定期開催

救命に必要な応急手当、AEDを含めた心肺蘇生法(成人)、止血法や気道異物除去法などを学びます。受講後に修了証を交付します。

- ▶開催予定月：7月、9月、11月、令和6年1~3月(詳しい開催日は、決定次第、市ホームページに掲載します)
- ▶時間：9:00~12:00
- ▶会場：消防本部3階講座室
- ▶対象：市内在住、在勤または在学している方
- ▶定員：各回10~20人

▶費用：無料

▶会場：消防本部3階講座室

▶対象：市内在住、在勤または在学している方

▶定員：各回10~20人

▶費用：無料

☎電話または直接消防本部警防課 ☎23-9383

放送大学栃木学習センター 入学生募集

10月入学生を募集中。心理学・福祉・経済・歴史・文学・情報・自然科学など、300以上の授業科目があり、テレビやインターネットで1科目から学ぶことができます。

☎資料請求など、詳しくは放送大学栃木学習センター

☎028-632-0572

City Topics

市のお知らせと情報

募 集

地域の特色を生かしながら 活動する団体を募集

小さな拠点づくりや地域の特色を生かした地域づくりの活動を行う団体を支援します。支援する団体は書類選考と面接の上、決定します。

▶対象団体：市の区域内において補助対象事業を実施する地域づくり団体

▶補助対象事業：「小さな拠点づくり」または「地域の特色を生かした地域づくり」のプラン策定やプラン実践活動

▶補助額：上限100万円

☎事前に政策調整課(4階)へ相談の上、7/14(金)までに申請書を同課 ※詳しくは市ホームページをご覧ください。

☎政策調整課 ☎20-3000



古傘を利用した マイバッグづくり講座

▶日時：7/11(火) 13:30~16:00

▶会場：田沼中央公民館

▶費用：無料

▶定員：先着10人

▶持ち物：まち針、裁ちばさみ、50センチ以上の定規、ミシン(お持ちの方)

☎6/5(月)~7/4(火)に電話にて環境政策課 ☎23-8153

永代供養墓



土・日・祝も
ご見学開催中

合同墓(1名棟) **10万円**

宗旨宗派不問 年間管理費不要 生前受付
佐野大仏 観音寺
mail: info@kuyounosato.com
〒327-0015 栃木県佐野市金井上町2237

永代樹木葬



合同墓(1名棟) **15万円**



管理事務所/供養の郷
東武佐野駅より徒歩8分 佐野駅より関東バス「佐野/厄除け大師」バス下車すぐ
0283-25-8535

永代五輪供養塔



1墓(2名棟) **120万円**

永代樹木葬なら
ペットと一緒に
入れる区画がございます

行政相談委員の委嘱

4月1日付で総務大臣から次の5人の方が行政相談委員に委嘱されました。行政に対する困り事について、お気軽にご相談ください。※敬称略

- ・細谷 聖枝 (植下町)
- ・中里 聖子 (栃本町)
- ・浅野 恒雄 (仙波町)
- ・今井美砂子 (下彦間町)
- ・石川 厚美 (吉水町)

☎市民生活課 ☎20-3014

人権擁護委員制度をご存じですか

6月1日は「人権擁護委員の日」です。市では、次の人権擁護委員の方々が活動しており、人権問題に関する相談に応じています。

人権擁護委員 ※敬称略

- ・藤波 一博 (村上町)
- ・半谷 昌弘 (牧町)
- ・山崎 光子 (栃本町)
- ・富岡 律子 (天神町)
- ・加藤 清 (築地町)
- ・高澤 茂夫 (田沼町)
- ・福田 紳一 (大橋町)
- ・藤倉 悦子 (船津川町)
- ・尾花 淳美 (出流原町)
- ・兵藤 勇 (奈良沢町)
- ・青山 静代 (七車町)
- ・東 好章 (堀米町)
- ・西沢 淳子 (田沼町)
- ・麻生 芳子 (出流原町)
- ・藤田 睦 (岩崎町)

☎人権・男女共同参画課
☎61-1140

催し

ホテルの観察会

▶日時：6/23(金) 19:00~20:30

※小雨決行・荒天時中止

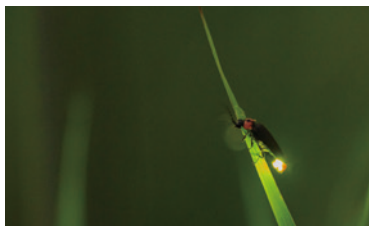
▶会場：作原野外活動施設周辺

▶定員：先着40人

※小学生以下は保護者同伴

☎6/15(木)までに電話にて環境政策課 ☎20-3013

※天気などの状況によってはホテルを見ることができない場合があります。



お知らせ

意図せぬ定期購入に注意!

新聞広告やテレビショッピングなどでの商品注文時に関連商品を勧められ、サンプルと思っていたら定期購入になっていたというトラブルが発生しています。

通信販売に該当する場合はクーリング・オフ制度の適用がありません。勧められても安易に即決することはやめましょう。

また、商品到着後は明細書などで定期購入になっていないか必ず確認しましょう。

困ったときは、消費生活センターに相談してください。

☎消費生活センター ☎20-3015
(平日9:00~16:00)

特定公共賃貸住宅・車いす対応住宅の入居者募集

指定管理者(株)ハルプ・エンタープライズ (堀米町1348-5)、建築住宅課 (5階)、田沼・葛生行政センターで配布する「募集のご案内」を必ずご確認の上、お申し込みください。

特定公共賃貸住宅 (西原住宅)

中堅所得者 (所得が月額15万8千円以上48万7千円以下の方) 向けに、市が建設した住宅です。

▶募集住宅：西原住宅 (3LDK) 平成13年度完成・木造2階建1戸

▶家賃：月6万2千円

※専用駐車場を使用するのに1区画月3,140円 (消費税込) の使用料がかかります。1区画に2台分駐車可能です。

車いす対応住宅 (米山住宅)

身体障害者手帳の交付を受け、常時車いすを使用する方のいる世帯に限り、申し込みを受け付けます (単身申し込み可能)。

▶募集住宅：米山住宅 (2DK) 1戸

▶家賃：各住宅それぞれ入居される世帯の収入によって決定

※専用駐車場を使用するのに1区画月2,200円 (消費税込) の使用料がかかります。

※入居の際には連帯保証人が1人必要。添付書類などについては「募集のご案内」を必ずご確認の上、お申し込みください。

☎9/29(金)までに(株)ハルプ・エンタープライズ ☎21-6006



“しょうが”
を食卓に…

四季折々の贈を彩り、
伝統の味を現代に伝える
エンドーの漬物シリーズ

遠藤食品株式会社
本社/栃木県佐野市下彦間町697
TEL.0283-65-1111
https://www.endo-foods.co.jp

直売所もございます
お近くにお越しの際はお気軽に
お立ち寄り下さい。

解体工事承ります

弊社は公共工事も施工しておりますので
安心してお任せ下さい。

空家解体工事・遺品整理
お気軽にお電話ください

〒373-0815
群馬県太田市東別所町112-10トヨタビル3F
富士産業株式会社
TEL:0276-30-6054 FAX:0276-30-6056
mail: customer@fujisangyo.info

坪単価: 25,000円~
☎0276-30-6054