

## 夏休み自由研究

### 「エラスムス像を調べてみよう」参加者募集

佐野かるた「龍江院の貨狄さま」としても知られる国指定重要文化財の木造エラスムス立像について調べませんか。

- ▶日時 7月29日(土) 10:00~11:30
- ▶会場 郷土博物館
- ▶対象 市内の小中学生
- ▶講師 エラスムス像研究会の皆さん
- ▶定員 40人 ▶費用 無料 ▶持ち物 筆記用具
- ▶申込 電話にて郷土博物館 ☎22-5111



▲国指定重要文化財の木造エラスムス立像について

## 楽習講師企画講座

### iDeCoとNISAで積立投資

「長期・分散・積立」投資について、ライフプランにも言及しながら学んでいただく講座です。

- ▶日時 7月22日(土) 13:30~16:30
- ▶会場 佐野市中央公民館(第1会議室)
- ▶対象 インターネットを利用できる方
- ▶講師 大川俊之さん ▶定員 20人
- ▶費用 無料 ▶持ち物 テキスト、メールアドレス、携帯電話番号、筆記用具

### 写真の撮り方楽しみ方

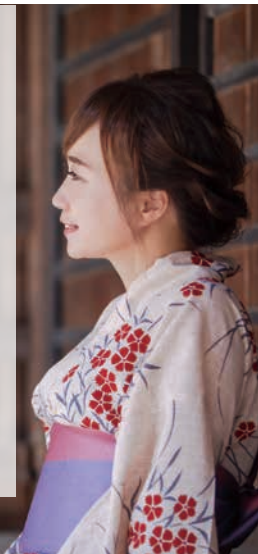
レンズワーク&3Kを用いて写真を撮る方法と作品セレクトを行い、展示する方法を解説

- ▶日時 7月22日(土) 13:30~15:30
- ▶会場 田沼中央公民館(3階展示室)
- ▶対象 どなたでも
- ▶講師 飯島秀雄さん ▶定員 15人
- ▶費用 無料 ▶持ち物 デジタルカメラ

### 浴衣の着方

浴衣の着方と半幅帯の結び方を練習します。

- ▶日時 7月23日(日) 13:30~15:30
- ▶会場 城山記念館(和室2)
- ▶対象 中学生以上の女性
- ▶講師 松田トク子さん
- ▶定員 5人
- ▶費用 無料
- ▶持ち物 浴衣、半幅帯、腰ひも2本、伊達締1本、前板、コーリンベルト



### 申込方法

事前に、電話またはメールで生涯学習課にお申し込みください。

☎20-3109

Mail s-gakusyu@city.sano.lg.jp

## 図書館だより



佐野図書館 開 9:00~19:00 (休) 月曜日 ☎22-1833  
 田沼図書館 開 9:00~18:00 (休) 火曜日 ☎61-1136  
 葛生図書館 開 9:00~18:00 (休) 月曜日 ☎86-3416

田沼

ためまとしょかん親子劇場

### 「きゃべつ村の人形劇」

- ▶日時 7月29日(土) 14:00~15:00
- ▶対象 幼児~小学生 ▶定員 40人
- ▶申込 7月7日(金)~電話または直接田沼図書館



### 田沼図書館で展示! 税の絵はがきコンクール

市内の小中学生が描いた「税の絵はがきコンクール」作品と税に関する図書を展示します。

- ▶期間 7月1日(土)~31日(月)

佐野

バリアフリー上映会

### 「おらおらでひとりいぐも」

- ▶日時 7月22日(土) 14:00~16:30 ▶定員 30人
- ▶申込 7月7日(金)~電話または直接佐野図書館

音声ガイドと日本語字幕付き

葛生

葛生図書館・吉澤記念美術館合同企画 ~あなたの推しを探そう!~

### 「夏休み 美術館でおはなし会」

吉澤記念美術館で絵本の読み聞かせの後、美術館学芸員による作品の解説や鑑賞を行います。

- ▶日時 8月12日(土) 10:30~11:30
- ▶対象 小学生とその保護者 ▶定員 10組
- ▶申込 7月12日(水)~電話または直接葛生図書館



### 葛生化石館

(料) 無料 ☎86-3332

(開) 9:00~17:00 (休) 毎週月曜日(祝日の場合は翌日)

## 「ペルム紀という時代」展

ペルム紀とは、史上最大の大量絶滅の起きた古生代最後の時代で、私たちほ乳類の祖先を含むグループの単弓類が繁栄していた時代です。

実は佐野市の石灰岩からもペルム紀の化石が見つかります。これまであまり知られていないペルム紀について紹介します。

▶会期 7月15日(土)から

### ▶休館情報

7月1日(土)~7日(金)は、くん蒸と展示替えのため休館

7月17日(月・祝)は開館、18日(火)休館



### 人間国宝 田村耕一陶芸館

(料) 無料 ☎22-0311

(開) 9:00~17:00

## 目でさわる、田村耕一の陶芸

今展では、想像の手で触るつもりで、目で器をなでるつもりで、作品の質感や形をじっくり眺めることをご提案します。



幅広い年代の方々に田村作品の奥深さ・魅力を楽しく実感していただくため、工夫を凝らした展示になっています。

▶会期 10月29日(日)まで

### 郷土博物館

(料) 無料 ☎22-5111

(開) 9:00~17:00 (休) 毎週月曜日(祝日の場合は翌日)

## 埋もれた教育者 森鷗村撰文の石碑

森鷗村は旧藤岡町出身の明治時代の教育者です。鷗村撰文の石碑が佐野をはじめ栃木県南に残されています。その拓本を中心に紹介します。

▶会期 7月22日(土)~8月27日(日)

### ▶休館情報

7月6日(木)~12日(水)は、くん蒸と展示替えのため休館

7月17日(月・祝)は開館、18日(火)休館



### 吉澤記念美術館

(料) 一般520円ほか ☎86-2008

(開) 9:30~17:00 (休) 毎週月曜日(祝日の場合は翌日)

## ヒーローズ&ヒロインズ(前期)

物語や歴史の「主人公」はどのように表現されてきたか？

小堀鞆音作品などで探ります。

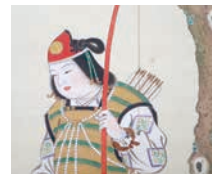
### ▶会期

7月15日(土)~8月20日(日)

### ▶休館情報

7月14日(金)まで、くん蒸と展示替えのため休館

7月17日(月・祝)は開館、18日(火)休館



◀小堀鞆音《神功皇后像》(部分)初公開

## 牧歌舞伎展

栃木県無形民俗文化財に指定されている牧歌舞伎を取り上げ、地域に伝わる文化財を紹介します。

▶会期 7月11日(火)から

### ▶休館情報

7月10日(月)まで、くん蒸と展示替えのため休館

7月17日(月・祝)は開館、18日(火)休館



## 陶芸体験教室の参加者募集

▶日時 9月2日(土) 13:00~16:00

▶講師 迎泰夫さん(陶芸家) ▶費用 3千円

▶定員 15人(低学年は保護者同伴)、申込先着順

