

# 建物配置図

※ 裏面の記入例を参考に作成してください。

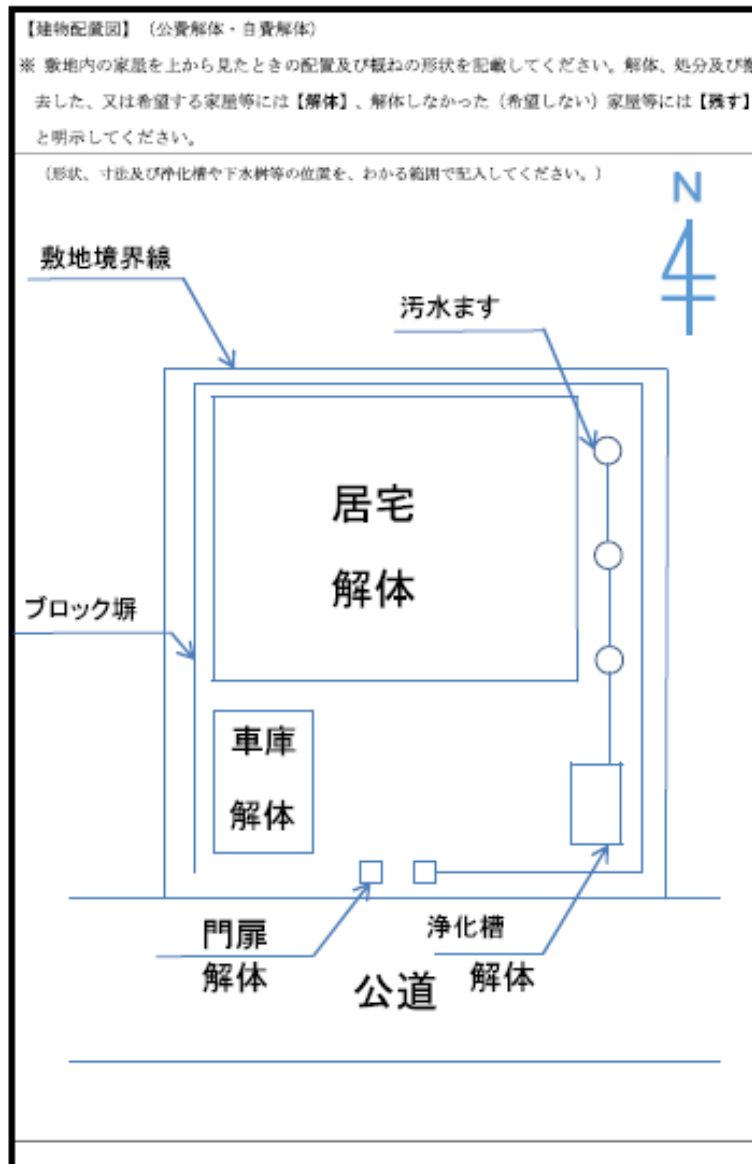
(公費解体・自費解体) ←該当する解体に○印をつけてください。

※ 敷地内の家屋を上から見たときの配置及び概ねの形状を記載してください。解体、撤去及び処分した、又は解体を希望する家屋等には【解体】、解体しなかった（希望しない）家屋等には【残す】と明示してください。

(形状、寸法及び浄化槽や下水桝等の位置を、わかる範囲で記入してください。)



# 【記入例】



## 【注意事項】

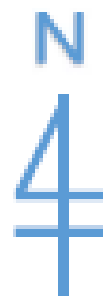
- ・ 方位を確認すること。
- ・ 道路と敷地の配置
- ・ 敷地内の建物の配置
- ・ 庭木やカーポートの配置
- ・ ブロック塀等の配置
- ・ 浄化槽や取付ますの位置
- ・ 解体したい、残したい建物を明記してください。

# 位置図

※ 裏面の記入例を参考に作成してください。

(公費解体・自費解体) ←該当する解体に○印をつけてください。

- ※ 敷地の場所を住宅地図等を利用し記載してください。  
解体建物のある又は、解体建物があった敷地がわかるように敷地の外周を赤線等で表現して下さい。  
手書きの作成でも結構ですが、目印となる建物等を記載してください。



# 【記入例】



申請敷地