

もっとさのを好きになる。

広  
報

SANO

3

Mar. 2024  
No. 338



【表紙】JA佐野が子どもたちに「いちご」を提供してくれました。学校給食でおいしくいただきました。



# ネ

ギの売り上げの一部が地域の社会  
貢献活動に利用される「さのまる  
葱プロジェクト」を立ち上げた小宮稔さ  
んは、東京生まれ東京育ち。ご夫婦で楽  
しんでいたゴルフがきっかけで佐野に移  
住することになり、たまたま紹介された  
家が農業用住宅だったことからネギ農家  
になったという経歴の持ち主です。

「誰かができるなら自分もできる」と  
いう信念を持つ小宮さんにとって、未經  
験の農業への転職に抵抗はありませんで  
した。

移住者ならではの客観的な視点で、地  
方農業が抱える過疎化問題などを意識し  
ていたことも、プロジェクト立ち上げの  
原動力になったそう。「JAさん、生産  
者さん、行政が三位一体となって作り上  
げたこの企画が成功すれば、ネギだけ

## キラリ話題の人

み<sup>の</sup>る  
小宮 稔 さん

み～ちゃん農園代表  
佐野農業協同組合佐野ネギ出荷部会  
部会長



## 葱プロジェクト始動！ さのまる<sup>ねぎ</sup>

はなく佐野の農業全体の盛り上げにもつ  
ながると思う」と将来を見据えています。  
収穫から最短5、6時間で店頭に並ぶ  
新鮮な「さのまる葱」は、上質でありな  
がらも手に取りやすい価格が特徴の一  
つ。できるだけたくさんの方に手に取っ  
てもらえるよう、値段設定も努力してい  
ます。

「社会福祉に貢献したいと思っても、募  
金をしたりボランティアをしたりするこ  
とはハードルが高いかもしれない。そう  
いった人たちの善意を形に表せるのが、  
さのまる葱なんです。このプロジェクト  
が地元で実績を積んだら、いずれは全国  
へ発信したい」と、部会長としての今後  
の展望を話してくださいました。

(市民記者 小林春美)



ようこそ

## 市長室からこんにちは！

市民の皆さまとの協働による  
まちづくりを進め、人と人と  
が支え合う地域づくりを推進  
するため、意見交換の場とし  
て、毎年、市政懇談会を開催  
しています。市内を5地区に分  
けさせていただき、今後の市政  
の展望についての説明や、まち  
づくりについての意見交換など  
を行っています。若い世代の  
皆さまの参加率が少ないとい  
うことが、課題となっていました。  
そうした中で、一月に初めて、  
佐野日本大学短期大学の2年  
生を対象とした、市政懇談会  
を実施いたしました。短大には  
本市出身の方ももちろんいらっ  
しゃいますが、多くは、他市か  
ら通っている方、他市から引  
越してきた方です。そうした、  
若い世代の方から見る佐野市の  
イメージや印象をお聞きしなが  
ら、本市の今後について意見交  
換を行いました。非常に勉強  
になりました。

20年後、30年後を見据えた  
まちづくりをしていく中で、若  
い世代の方の意見というものは  
大変重要です。来年度以降も

高校生などを含めた、若い世代  
の方たちと意見交換できる場  
を作り、まちづくりに反映させ  
ていきたいと思っております。  
3月といえば、日本最多の名  
字「佐藤」姓は、「佐野の藤原  
秀郷」に由来するという説が有  
力であることから、3月10日を  
「佐藤の日」とし、今年に初め  
て市内で「佐藤さん」が集ま  
るイベントを開催します。佐藤  
さん以外にも入会できる「佐藤  
の会」の会員を随時募集中で  
すので「佐藤の会」公式ホーム  
ページを、ご覧ください。

今日は年度の締めくくりであ  
り、卒業のシーズンです。11日  
には中学校、15日には小学校の  
卒業式が行われます。学び舎や  
職場など、いろいろな卒業があ  
りますが、卒業される皆さんの  
新たな門出をお祝いするととも  
に、更なるご活躍を期待してい  
ます。



佐野市長  
金子 裕



▲佐藤の会  
公式ホームページ

高校生プロジェクト「sanoteens」

**興味のある高校生！ この指とまれ！**

佐野市の魅力発信やイベントを企画している高校生の活動チームをご存じですか？ その名は「sanoteens (サノティーンズ)」。市内在住や市内に通う高校生をメンバーとし、自主的に参加しているプロジェクトチームです。

発足4年を迎え、今年度は25人の生徒が参加をしています。月に1～2回集まり、現在は高校生をターゲットに3月23日(土)に開催されるイベント「さのふえす！ 2024」の企画運営に向けて話し合いを進めており、Instagramに会議内容を投稿しています。

今までに、佐野駅前イルミネーション、さのまるの家外壁レイアウト、本広報紙の表紙ロゴなどを手掛けてきました。メンバーからは「企画の話し合いを重ね、皆さんの目に留まる形となり、生活に携わられている実感を得られた時はやりがいを感じます」「市内に住んでいるのに、まだまだ知らないことが多く発見できます」「今まで持っていた佐野市のイメージが大きく変わりました」と自分たちで佐野市の魅力を発信しながら、新しい発見ができることも sanoteens の魅力です。

現在、sanoteens ではメンバーを募集しています。高校生の皆さん、sanoteens の一員として佐野市の魅力を発信してみませんか？ さまざまな意見を取り入れたいので、男性のメンバーも大歓迎です。

(市民記者 飯田瞬)



sanoteens の活動の様子は Instagram から



おいしい〜♪



栃木県はいちご生産日本一！

**いちごの生食提供をいただきました**

子どもたちにいちごのおいしさを知ってもらい、たくさん食べてもらうために、JA 佐野から「生のいちご」を無償でご提供いただきました。

今回頂いた「いちご」は新鮮な「とちあいか」で、佐野市の全市立学校の児童生徒などに対して1人2粒ずつ提供され、学校給食のデザートや、家庭科の食材、学校のイベントなどで子どもたちにおいしく味わっていただきました。

おいしいいちごのご提供をありがとうございました。



昭和26年から続く

**第74回大澤駅伝競走大会**

2月4日(日)、清酒開華スタジアム(佐野市運動公園陸上競技場)周辺において大澤駅伝競走大会が開催されました。

高校男子の部では船橋市立船橋高等学校が、一般・高校女子(21.0975 km)では長野県立長野高等学校が、一般男子(42.195 km)ではミレニアムベイビーズが、一般男子(21.0975 km)では富士山の銘水が優勝をつかみ取りました。

参加いただいた選手・関係者の皆さん、沿道で応援いただいた皆さん、お疲れさまでした。

また、交通規制にご協力いただき、ありがとうございました。

# 生活路線バスのダイヤ改正など



■問合せ 市民生活課 ☎20-3014 交通政策課 ☎85-7303

4月1日(月)から生活路線バス(路線運行・デマンド交通)のダイヤなどが次のとおり変更となります。変更後の運行ダイヤなどについては、時刻表または市ホームページにてご確認ください。新しい時刻表は3月上旬からバス車内、市役所、田沼・葛生行政センター、各支所などで配布します。

## 生活路線バスの変更内容について

### 路線運行について

#### ▶ 植下高萩線・犬伏線・運動公園循環線・田沼葛生線のダイヤ改正

ダイヤ改正により運行時間が一部変更となります。

#### ▶ 田沼葛生線の系統統合について

3つの系統に分かれていた田沼葛生線のうち、5・6系統の2つを統合します。これにより、4月1日(月)からの5系統は、全ての便が「コメリ田沼店前」「バルク佐野田沼店前」「カワチ薬品田沼店前」バス停を経由します(4系統に変更はありません)。

#### 田沼葛生線(佐野駅～葛生駅南バス回転場)の変更について

##### 3月31日(日)まで

系統番号	路線名	主な経由地
4	田沼葛生線 (運動公園経由)	厚生総合病院・運動公園 田沼行政センター
5	田沼葛生線 (道の駅どまんなかたぬま経由)	厚生総合病院・道の駅どまんなかたぬま 田沼行政センター
6	田沼葛生線 (バルク佐野田沼店経由)	厚生総合病院・道の駅どまんなかたぬま バルク佐野田沼店・田沼行政センター

##### 4月1日(月)から

系統番号	路線名	主な経由地
4	田沼葛生線 (運動公園経由)	厚生総合病院・運動公園 田沼行政センター
5	田沼葛生線 (道の駅どまんなかたぬま経由)	厚生総合病院・道の駅どまんなかたぬま バルク佐野田沼店・田沼行政センター

道の駅どまんなかたぬま経由にバルク佐野田沼店が加わります

#### ▶ お盆と年末年始は土休日ダイヤで運行します

お盆 8月11日(日)～8月16日(金)

年末年始 12月29日(日)～1月3日(金)



## デマンド交通について

### ▶ 田沼エリア共通乗降場所の追加（1カ所）

- ・ J A 佐野 三好農産物直売所（戸室町）

※デマンド交通をご利用の際は事前の登録と予約が必要です。

## 生活路線バスの各種企画について

### ▶ キャッシュレス1日乗車券

全国交通系 IC カード（Suica・PASMO など）決済で1日乗車券を購入すると割引になります。

← 1日乗車券

当日のみ有効

# 620 円

小学生・幼児は 300 円

← キャッシュレス 1日乗車券

当日のみ有効

# 560 円

小学生・幼児は 270 円

### ▶ 小・中・高校生ワンコインバス

春・夏・冬休みの期間、バスに乗るときに学生証（生徒手帳）を見せると、乗車1回につき100円で乗ることができます。小学生は運転士に「小学生です」と伝えてください。



期間	期 間
春	3月25日～4月 7日
夏	7月20日～8月31日
冬	12月16日～1月10日

## サイクル&バスライド対象駐輪場の追加について

生活路線バスのバス停周辺にある駐輪場を、バス利用者に無料開放しています。4月1日（月）から民間事業者の皆さまのご協力により、次の駐輪場も利用できるようになります。

### ▶ 追加予定駐輪場（具体的な駐輪場の位置、収容台数、利用上の注意などは市ホームページに掲載）

バス路線名	バス停	対象駐輪場
植下高萩線・犬伏線	イオンモール佐野新都市	イオンモール佐野新都市
	やすらぎの湯	佐野やすらぎの湯
運動公園循環線	スーパーヤマグチ前	ヤマグチスーパー石塚店
	朱雀大橋東	業務スーパー佐野店
田沼葛生線	道の駅どまんなかたぬま	道の駅どまんなかたぬま

### ▶ 利用方法 交通政策課、田沼・葛生行政センターで事前の申し込みが必要です。

申し込みは、利用開始予定日の14日前から受け付けています。



# 生涯学習情報

## 「オープン」

■問合せ 生涯学習課 ☎20-3109

市では、市民の皆さんが楽しく学ぶ「楽習」による生涯学習を推進しています。生涯学習とは「生涯行うあらゆる学習」を指し、学校教育をはじめ、家庭教育・社会教育・スポーツ活動・ボランティア活動などさまざまな場所で行う学習のことです。自分に合った「楽習」を探し、より豊かな人生を送りませんか？

どんな楽習があるか探してみませんか？  
**生涯学習メニューパンフレットをご活用ください！**

パンフレットは、4月（前期）・10月（後期）に発行しています。市内の生涯学習関連講座・イベント情報などを紹介しているほか、前期には楽習出前講座のメニュー一覧が、後期には両毛各市の講座情報や市内各公民館のサークル一覧が掲載されています。

パンフレットの配布は、生涯学習課（3階）や各地区公民館、市立図書館などで行っています。また、市ホームページにも掲載していますので、ぜひご活用ください。



楽習の輪を広げよう！  
**「楽習講師」に登録してみませんか？**

楽習講師とは、市民の皆さんの学習活動をボランティアで支援する「生涯学習ボランティア講師」です。知識や経験を生かし、得意な分野で「楽習」の輪を広げてみませんか。講師への登録をご希望の際は、お気軽に生涯学習課までご連絡ください。また、登録と同時に加入となる「楽習講師会」では、楽習フェアをはじめとする各種イベント・講座を随時開催しています。

### 楽習出前講座

楽習講師や市の職員が市民の皆さんのご希望に応じて出向き、講座や実習を行います。講座メニューは前期生涯学習メニューパンフレットや市ホームページにてご確認ください。



### 楽習講師企画講座

楽習講師が自ら企画・運営する講座です。さまざまな分野があり、初心者の方も気軽に参加できるので、生涯学習のきっかけづくりに最適です。お気軽にご参加ください。



## 「佐野の天明鋳物生産用具及び製品」 国重要有形民俗文化財指定へ

「佐野の天明鋳物生産用具及び製品」は、1月19日(金)に文化審議会から文部科学大臣へ重要有形民俗文化財に指定するよう答申され、佐野市では平成26年の国指定史跡「唐沢山城跡」以来、6件目の国指定文化財になる見込みです。

「天明鋳物」の起源は、天慶年間(938~947)にさかのぼるとされ、現在までぼんしょう梵鐘や茶の湯釜、農具、生活用品など幅広い製品を鋳造しています。

天明鋳物の生産は、原材料の調整に始まり、鋳型の製作、鋳型を組んで固定する型合わせ、鉄や銅などの金属材料の溶解、溶かした材料を鋳型に流し込む湯入れ、鋳型から製品を取り出す型ばらし、仕上げの各工程を経て完成となります。

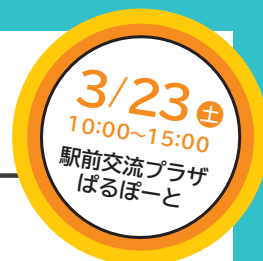
今回指定される1556点は「天明鋳物伝承保存会」と佐野市が協力し、その調査と収集を進めてきたもので、生産の各工程で使用された一連の用具が揃っており、主要な製品もあわせて収集されています。



▲主な天明鋳物生産用具および製品

■問合せ：文化財課 ☎25-8520

## イベントだ！ 高校生全員集合！



sanoteens (佐野市高校生プロジェクト) は、市内の高校生などが参加し、市の魅力発信や自ら考えた活動を行っているプロジェクトです。

4年目となる今年は、市内の高校生たちの活気のある姿を見てほしい! という思いでイベントを企画しました。

佐野市出身の "あの方" のスペシャルゲスト出演もあるステージイベントや佐野名物グルメなどのキッチンカー、おしゃれ好き必見なワークショップなど、高校生を中心に楽しめる内容となっています。

高校生も高校生ではない方も、皆さんぜひご参加ください!

▶ イベント名 さのふえす! 2024

▶ 日時 3月23日(土) 10:00~15:00

▶ 会場 佐野駅前交流プラザばるぼーと「駅前交流広場」

▶ 内容 **ステージ** 和太鼓部、軽音部、書道部、チアリーディング部、コーラス部、吹奏楽部、さのまる、"スペシャルゲスト"

**グルメ** 佐野黒から揚げ、ケバブ、クレープ、ベビーカステラ

**ワークショップ** 香水、ハーバリウム

■ 問合せ 広報ブランド推進課 ☎27-3012



### 職員採用試験（早期）

技術職などの一部の職種について、令和7年4月採用の職員採用試験を実施します。

▶第1次試験日：4/20(土)

▶申込締切：3/30(土)

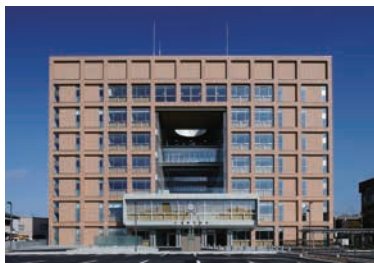
▶募集職種：保育士、土木、建築、電気

▶採用予定人員：若干名

▶受験要件など：市ホームページでご確認ください。

問 佐野市職員試験委員会（人事課内）

☎20-3057



### 市民活動支援事業報告会の観覧者募集

市の補助金などを受けて活動する市民活動団体の事業内容や成果を、ぜひお聞きください。

▶日時：3/7(木) 13:30ごろ

▶会場：市民活動スペース（1階）

▶募集期間：2/29(木)～3/6(水)

用 任意の様式に「市民活動支援事業報告会観覧希望」と明記の上、住所・氏名・電話番号を記入し、郵送、メール (shiminseikatu@city.sano.lg.jp) または直接市民生活課 ☎20-3014 〒327-8501

(住所不要) 市民生活課宛

### パブリック・コメント（意見公募）を実施します

次の2件について、皆さまの意見を募集します。

▶閲覧場所：各担当課、市政情報コーナー（2階）、田沼・葛生行政センター

▶閲覧時間：8:30～17:15（土・日曜日、祝日は除く）

※市ホームページでは、期間中常時閲覧できます。

▶提出方法：閲覧場所に備え付けの用紙に必要事項を記入の上、直接、郵送、ファクスまたはメールでご提出ください。また、市ホームページの専用フォームからお申し込みいただけます。

※意見記入用紙は、市ホームページからもダウンロードできます。

#### 佐野市国土強靱化地域計画【改定版】(案)について

▶募集期間：3/15(金)まで

▶担当課：政策調整課

☎20-3000

▶意見提出：〒327-8501

(住所不要) 政策調整課

FAX 21-5120

Mail : seisaku@city.sano.lg.jp

#### ゼロカーボンシティの実現に向けたロードマップ(案)について

▶募集期間：3/11(月)まで

▶担当課：気候変動対策課

☎85-7302

▶意見提出：〒327-8501

(住所不要) 気候変動対策課

FAX 20-3046

Mail : kikouhendou@city.sano.lg.jp



## City Topics

市のお知らせと情報

### 募 集

#### 令和6年度 佐野市奨学生の追加募集

▶受付期間：4/1(月)～16(火)

▶申請資格：

①申請の日において、保護者が1年以上佐野市の住民基本台帳に記録されている方

②大学（短期大学および専修学校の専門課程を含む。大学院除く）、高等専門学校（第4・5学年）に在学している方

③経済的な理由により修学困難な方

④確実な連帯保証人を立てることができる方

⑤佐野市奨学金以外の奨学金の貸または給付を受けていない方

▶採用予定人数：若干名

▶貸与金額：月額奨学金5万円以内

※金額は1万円単位で選択可

▶貸与期間：正規の修業期間

※奨学金は4月にさかのぼって貸与する（6月に4～7月分を合わせて貸与）。

▶返還方法：卒業後半年据え置きで、貸与期間の4倍に相当する期間内で返還

▶募集要項配布場所：

教育総務課（3階）、田沼・葛生行政センター

▶募集要項配布期間：

3/1(金)～配布開始

問 教育総務課 ☎20-3106



墓苑だからできる雄大な自然環境で、貴家だけの特別な永代供養をどうぞ

スマホのカメラで読み込むと詳細をご覧いただけます



このか

永代供養 樹木葬墓苑 心花の里 報恩寺

佐野市山形町 1178  
0283-65-0432



## 両毛メート会員募集中

▶対象：佐野市・足利市の事業所に働く従業員とその事業主（事業所単位で2人以上）

▶会費：一般会員（従業員・事業主）月額500円、特別会員（親睦団体などの会員）月額600円

※入会金500円（3/15（金）までは入会金無料）

▶事業内容：レジャー施設割引利用、イベント、趣味の講座、慶弔給付金、人間ドック受診補助など

詳しくは両毛メートホームページをご覧ください。

☎両毛メート  
☎85-7260

栃木県立県南産業技術  
専門学校4月受講生募集

▶訓練科：セレクトスキル科（機械・CAD・DXモデリング）

▶期間：6カ月コース（4/23（火）～9/26（木））

▶定員：10人

▶対象者：就職のための技術を身に付けたい方（求職者など）

▶費用：受講料無料（テキスト代など自己負担あり）

▶募集期間：3/1（金）～4/9（火）

▶選考日：4/11（木）

※施設内見学を随時受け付けています。

※求職登録されている方はハローワークをとおしてお申し込みください。

☎栃木県立県南産業技術専門学校

☎0284-91-0803



## パレットプラザさの講座

▶日時：3/26（火）13:30～14:30

▶会場：田沼行政センター3階会議室

▶演題：ヨーグルトと乳酸菌のお話

▶講師：小林由美さん（一般社団法人ブルガリア乳酸菌促進会の会理事長）

▶定員：70人 ▶費用：無料

☑3/19（火）までにメール

(danjokakari@city.sano.lg.jp)、ファクス（FAX 61-1142）または直接人権・男女共同参画課 ☎61-1140

## 佐野桜（苗木）の配布

「佐野桜」の苗木（樹高2～3m）を無料でお分けします。

▶配布日時：3/15（金）午前中

▶配布本数：先着100本（1人2本まで）

※配布場所など詳しくは個別に通知します。

☑3/11（月）までに文化推進課

☎20-3044

カルパ青年 sano  
参加者募集

令和6年度前期（4～7月）の参加者を募集します。「カルパ青年 sano」では、さまざまな講座をとおして、新たな趣味や仕事以外の仲間を見つけることができます。すてきな仲間と一緒に楽しみの輪を広げましょう！

☑3/4（月）～8（金）19:00～21:00

に直接界地区公民館（2階工芸室）

☎カルパ青年 sano 代表

☎090-3341-9289（宮沢）

## みかもクリーンセンター講座

年間の講座スケジュールについては、市ホームページでご確認ください。

## 親子エコクッキング講座

環境に優しい食生活を「買い物」「料理」「片付け」のそれぞれのシーンで考えながら、旬の食材を使って料理を作ります。

▶日時：3/28（木）10:00～12:00

▶会場：みかもクリーンセンター

▶定員：先着16人（小学生親子）

▶費用：1組千円（材料費）

☑3/1（金）～15（金）に電話にて環境政策課 ☎23-8153

## リサイクル石けんづくり

廃食用油を利用して作ります。

▶日時：3/27（水）9:30～12:00

▶会場：みかもクリーンセンター

▶定員：先着5人

▶費用：無料

☑3/1（金）～26（火）に

電話にて環境政策課 ☎23-8153



## 普通救命講習 I 開催

いざというときに誰もができる応急手当の知識と技術を身に付けましょう。

▶日時：3/19（火）9:00～12:00

▶会場：消防本部3階

▶内容：応急手当、AEDを活用した心肺蘇生法、止血法や気道異物除去法など

▶費用：無料 ▶定員：10人

☑直接、電話または申込フォームにて東消防署（☎23-0119）、西消防署（☎25-0119）または北分署（☎62-0119）

☎消防本部警防課

☎23-9383



## ペットセレモニー佐野

完全個別  
火葬



訪問送迎  
納骨

佐野百観音 北側 0283-20-1559

生活圏を脅かす 害獣・害鳥・害虫 の問題を解決する  
戸建・ビル・アパート・マンション・工場・倉庫などなど

ネズミ スズメバチ コウモリ  
アライグマ ハト

株式会社鳥獣対策所  
☎0283-80-9929  
https://www.eyojyu.net/

佐野市上台町2082-6 ウメサワハウス上台A棟  
お気軽にご相談下さい！

「募集」「催し」「お知らせ」など暮らしに役立つ情報をお届けします。

佐野西ライオンズクラブ結成 PRE 50周年記念 **観覧無料**

# 花火大会

主催：佐野西ライオンズクラブ  
後援：佐野市、佐野商工会議所  
佐野市あそ商工会

**日時** 3月23日(土) 19:00～  
(小雨決行・荒天翌日順延)

**会場** 道の駅どまんなかたぬま付近

昨年の花火大会に引き続き、現代の名工「野村陽一」花火師の手による花火を佐野の夜空に天高く打ち上げます。

旅立ちの春、どうかご自身の思いと重ねて、見上げてください。

※当日は大変な混雑が予想されます。現地係員の指示に従い、安全にご観覧ください。「道の駅どまんなかたぬま」には駐車できません。

☎佐野西ライオンズクラブ ☎090-1885-8768 (三枝)

※花火大会当日は電話がつながりにくいので、あらかじめご了承ください。

※道の駅どまんなかたぬまへの花火大会に関する各種お問い合わせは、受け付けていません。



詳しい情報は、佐野西ライオンズクラブ  
ホームページにて随時更新しています▶



催し

## 月釜茶会

- ▶日時：3/17(日) 9:30～15:00
  - ▶会場：万葉の里・城山記念館和室
  - ▶担当流派：裏千家（佐野市茶華道協会茶道部）
  - ▶茶券：800円（当日購入可）
- ☎万葉の里・城山記念館  
☎23-0728

## 史跡唐沢山城跡に関する講演会

5年ぶりとなる講演会を開催します。講師は主に西日本の城郭の研究や保存整備に携わり、全国のお城を歩いて回る城郭のスペシャリストです。西日本のお城と比較することで見えてくる唐沢山城跡の魅力とは？この機会をお見逃しなく！

- ▶日時：3/24(日) 13:30～15:00
  - ▶会場：田沼中央公民館大ホール
  - ▶演題：城郭史上の唐沢山城跡  
—その特徴と魅力—
  - ▶講師：中井均さん（滋賀県立大学名誉教授）
  - ▶定員：先着200人
- ※当日13:00～受付開始、事前申込不要
- ▶費用：無料
- ☎文化財課 ☎85-7308



女性に  
大人気

## 『佐野唐沢の里』樹木葬墓地 55 限定区画

ぜひ一度ご覧になって下さい。見学は自由出来ます。(10:00～16:00)

所在地 佐野市犬伏上町2226 ☎0120-008-952 セレモニー千代田 樹木葬事業部

## 国民年金の任意加入制度

国民年金は20歳から60歳になるまでの40年間、年金保険料を納めた場合に満額の老齢基礎年金（令和5年度は年額795,000円）を受給できます。

国民年金保険料を納められなかった期間や年金に加入していなかった期間があり、納付済期間が40年間に満たない場合、その期間に応じて年金額が少なくなりますが、60歳から65歳まで国民年金に任意加入し、国民年金保険料を納めることで、65歳から受け取る老齢基礎年金を満額に近づけることができます。

なお、老齢基礎年金を受けるためには保険料の納付済期間や保険料の免除期間等が10年以上必要となりますが、この要件を満たしていない場合は、70歳になるまで任意加入をすることができます。

また、海外に在住する日本国籍を持つ方も国民年金に任意加入することが可能です。

※国民年金の任意加入は、お申し出をした日からとなります。

※すでに老齢基礎年金の繰上げ支給を受けている方や厚生年金保険に加入中の方は任意加入はできません。

☎医療保険課 ☎20-3019

栃木年金事務所

☎0282-22-4131



## 佐野市みかも山観光物産会館の閉館

佐野市みかも山観光物産会館（黒袴町630-1）は、3月31日（日）をもって閉館します。閉館までの間、セールを実施していますので、ぜひ、ご利用ください（土・日曜日、祝日営業）。

市民の皆さまには、これまでご愛顧いただき、ありがとうございました。なお、佐野市観光物産会館（金井上町2519）は、引き続き営業しますので、ご利用ください。

☎観光推進課 ☎27-3011

佐野市観光物産会館 ☎21-5111

## 春の火災予防運動

3月1日（金）から7日（木）まで全国一斉に行われます。春先は、空気が乾燥し、強風が吹くなど火災が発生しやすい時季です。火気の取り扱いには十分ご注意ください。

### 山火事注意！！

山火事の約7割が冬から春（1～5月）にかけて集中して発生しています。山火事の原因の多くが、人のちょっとした不注意によって発生しています。次のことに注意し、山火事予防にご協力をお願いします。

- ・ 枯れ草などのある火災が発生しやすい場所では、たき火をしない。
- ・ たき火など、火気の使用中はその場を離れず、使用後は完全に消火すること。
- ・ 強風時および乾燥時には、たき火、火入れをしないこと。
- ・ たばこは、指定された場所で喫煙し、吸い殻は必ず消すとともに投げ捨てないこと。
- ・ 火遊びはしないこと。

☎消防本部予防課 ☎23-9910

## お知らせ

### 臨時休日窓口を開設します

▶日時：3/31（日）、4/7（日）  
9:00～13:00

▶開設窓口：市民課（1階）

▶取り扱い業務：

- ・ 住民異動届（転出・転入・転居）の受け付け
- ・ 戸籍届の受領
- ・ マイナンバーカードに関すること

☎市民課 ☎20-3016

### 防災行政無線の放送が聞き取れなかったときは

防災行政無線を通じて避難情報などの放送を行います。雨や風の音で放送内容がうまく聞き取れない場合があります。

聞き取れなかった場合は、フリーダイヤル（☎0120-002-220）に発信すると、直前に放送した内容を無料で確認することができます。

また、市ホームページやケーブルテレビのデータ放送でも防災行政無線の放送内容が確認できます。

☎危機管理課  
☎20-3056



### 令和6年能登半島地震に伴う国税の申告期限延長

国税庁では、石川県および富山県に納税地のある方（県外への避難者も含む）を対象に、国税に関する申告、申請、納付などの期限を延長する措置を講じています。

☎佐野税務署  
☎22-4366



☎+ コンタクトレンズ研究所

# 大野眼科クリニック

佐野市赤坂町948-1  
（西産業道路・フレッセイ西）

☎(0283)23-0381

四季折々の膳を彩り、  
伝統の味を現代に伝える  
エンドーの漬物シリーズ

## “しょうが” を食卓に…

直売所もごさいます  
お近くにお越しの際はお気軽に  
お立ち寄り下さい。

☎遠藤食品株式会社  
本社／栃木県佐野市下彦間町697  
TEL.0283-65-1111  
https://www.endo-foods.co.jp

「募集」「催し」「お知らせ」など暮らしに役立つ情報をお届けします。

### 住所変更の手続きは お済みですか

入学・就職・転職などによる引っ越しで、住所を異動される方は、窓口での「正確な住所の届け出」が必要です。

#### ▶転入届、転居届：

住み始めてから14日以内に窓口へ届け出をする必要があります。

#### ▶転出届：

転出予定のおおむね14日前から引っ越し当日までに届け出をしてください。

※窓口での手続きのほか、郵送、マイナポータルでの手続きも可能です。

#### ▶取扱窓口：市民課（1階）、田沼・葛生行政センター、各支所

#### マイナポータルからオンラインで

転出届を提出できるようになりました電子証明書が有効なマイナンバーカードをお持ちの方で、日本国内での引っ越しをする方がご利用いただけます。ご自身単身の引っ越しのほか、ご自身と同一世帯員、ご自身以外の世帯員の方の引っ越しでも利用可能です。なお、手続き支援は実施していません。



☎市民課 ☎20-3016

### 転居・転出予定の方の マイナンバーカード申請

マイナンバーカードは申請してから交付まで1カ月程度かかるため、住所異動手続きが終わってからマイナンバーカード申請をお願いします。

特に市外に転出される方は、佐野市を転出する前に申請すると、カードを受け取ることができませんので、ご注意ください。

☎市民課（マイナンバーカード専用）  
☎85-7056

### 災害に便乗した悪質商法に 注意

地震などの災害時には、被災者を支援したいという善意につけ込んだ便乗商法と疑われる相談が寄せられます。

#### 事例

市役所を名乗り、支援物資や義援金を集めるとの電話や訪問があった。信用できるか。

#### 一言アドバイス

公的機関が電話などで義援金を求めることはありません。募っている団体などの活動状況や用途をよく確認し、納得した上で寄付しましょう。

☎消費生活センター ☎20-3015  
消費者ホットライン ☎188

### 新都市中央公園の開園

平成24年度から整備を進めてきた新都市中央公園を3月27日(水)16:00から一般開放します。なお、14:00から関係者にて開園式典を開催します。

☎都市整備課 ☎20-3101



## ひとりで悩みを抱え込んでいませんか？ 3月は自殺対策強化月間です

3月は生活環境の変化が大きく、心も体も疲れやすくなります。毎日頑張っている自分に気づき、自分をいたわる時間を大切にしましょう。以下のホームページでは、さまざまな相談窓口を紹介しています。お気軽にご相談ください。

☎健康増進課 ☎24-5770



◀市ホームページ  
「こころの健康づくり」



◀栃木県ホームページ  
「こころのSOS」



◀厚生労働省ホームページ  
「まもろうよこころ」

あなたの声を  
聴かせてください



<p><b>永代供養墓</b></p> <p>合同墓 (1名様) <b>10万円</b></p> <p>土・日・祝も ご見学開催中</p> <p>宗 旨 宗 派 不 問 年 間 管 理 費 不 要 生 前 受 付</p> <p>☎ 327-0015 栃木県佐野市金井上町2237</p>	<p><b>永代樹木葬</b></p> <p>合同墓 (1名様) <b>15万円</b></p> <p>☎ 0283-25-8535</p>	<p><b>永代五輪供養塔</b></p> <p>1墓 (2名様) <b>120万円</b></p> <p>永代樹木葬なら ペットと一緒に 入れる区画がございます</p>
<p>佐野大仏 観音寺</p> <p>管理事務所/供養の郷</p> <p>東武佐野駅より徒歩8分 佐野駅より関東バス「佐野厄除け大師」バス停下車すぐ</p> <p>☎ 0283-25-8535</p>		

# 国民健康保険のお知らせ

☎医療保険課 ☎20-3024

▶課税の内容：市民税課 ☎20-3007

▶税の納付・口座振替：収納課 ☎20-3010

## 国民健康保険への加入・脱退の届け出はお早めに

健康保険の資格に変更があった場合は、取得・喪失の日以降に届け出をしてください。脱退の届け出は郵送でもできます。詳しくは市ホームページをご確認ください。



### 届け出に必要なもの

世帯主と異動者全員のマイナンバーが確認できる書類、窓口に来る方の本人確認書類、委任状（別世帯の代理人のみ）※脱退するときは、新しく加入した方全員分の健康保険の保険証と国民健康保険の保険証が、加入するときは、他の健康保険をやめた証明書が必要となります。

## 加入・脱退の届け出をした場合の国民健康保険税がどうなるか

国民健康保険税は1年度（4月～翌年3月の12カ月分）ごとに計算して、国民健康保険に加入した月の分から納めていただきます。また、佐野市の国民健康保険を脱退した場合は、月割りで再計算します。いずれも届け出をした翌月に「変更通知」を郵送しますので、届くまでは、変更前の納付書で納期までに納めてください。

翌月に届く「変更通知」では、不足分を納めていただく場合と、納めすぎた分をお返す場合がありますので、「変更通知」を必ずご確認ください。なお、国民健康保険税は12カ月分を最大8回の納期に分けていますので、納期1期分は1カ月分ではありません。



## 国民健康保険税の納め忘れはありませんか？

令和5年度第8期の納期限は2月29日（木）です。納め忘れはありませんか？

国民健康保険税は、国民健康保険制度を支えるための大切な財源です。納期限までの納付をお願いします。市税の納付には、便利で確実な口座振替をご利用ください。また、スマートフォンアプリ「PayPay」「LINE Pay」を使用して、納付書のバーコードを読み取ることで納付ができます。

※支払いは残高（PayPayマネーライトを除く）からのみとなり、領収書や納税証明書は発行されません。

## 令和6年12月2日からは、健康保険証とマイナンバーカードが一体化されます

マイナンバーカードの作り方や健康保険証の利用申し込みなどについて、詳しくは厚生労働省のホームページをご覧ください。



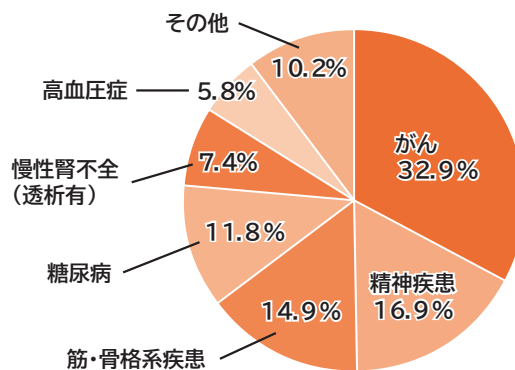
## 社会保険の適用が段階的に拡大しています

パート・アルバイトで働く方の社会保険適用対象が拡大されています。

詳しくは、厚生労働省のホームページをご覧ください。年金事務所にお問い合わせください。



## 佐野市の医療費の割合（国保・令和4年度）



※最大医療資源傷病名による調剤報酬を含む

「募集」「催し」「お知らせ」など暮らしに役立つ情報をお届けします。

## 田沼駅前地域活性化 宇都宮大学生による報告会

「田沼駅周辺地域のにぎわい創出」をテーマとして1年間活動した宇都宮大学地域デザイン科学部の学生の成果報告を行います。

開催時間中は好きな時間にご来場ください。

▶日時：3/10(日) 13:00～17:00

▶会場：角町公民館

(田沼町1406-5、西林寺隣)

▶内容：現地調査などから判明した地域の課題や大学生が検討した地域活性化の方策(懐かしの味復刻プロジェクトなど)について、ポスターを用いて大学生が説明します。

▶主催：宇都宮大学地域プロジェクト演習10班

問産業政策課 ☎20-3040

## 小規模契約希望者の 登録手続き

市が発注する小規模な工事、修繕および物品の製造・販売、役務の提供などの受注をする場合には、小規模契約希望者登録が必要です。

登録は随時行っていますので、希望する方は手続きをお願いします。

▶登録資格：市内に主たる事業所を有すること、本市の入札参加資格者名簿に登録されていないことなど

▶提出書類：登録申請書、納税証明書、誓約書(2種類)、地図など

※制度や様式については市ホームページをご覧ください。

問契約検査課

☎20-3027



## 障がい者福祉タクシー券を 交付します

▶内容：初乗り運賃相当額分助成券を申請月に応じて一括交付(月5枚で年間最大60枚)

▶対象：①身体障害者手帳1、2級の方  
②療育手帳A、A1、A2の方

③精神障害者保健福祉手帳1級の方

▶申請に必要なもの：身体障害者手帳・療育手帳・精神障害者保健福祉手帳

問3/22(金)から直接障がい福祉課(☎20-3025)、田沼・葛生行政センターまたは各支所

## 軽自動車税(種別割)の 申告は3月中旬

軽自動車税(種別割)は、毎年4月1日時点での所有者に1年分が課税されます(4月1日に車両を取得した場合でも1年分が課税されます)。

自動車税とは異なり月割課税ではありませんので、すでに車両を処分、譲渡した場合は、必ず3月中旬に申告してください。※納税通知書は5月中旬送付  
車種別の手続き先

①原動機付自転車(125cc以下のバイク、ミニカー、特定小型)、小型特殊自動車

▶手続き先：市民税課(2階)、田沼・葛生行政センター、各支所

②軽2輪および2輪の小型自動車(125ccを超えるバイク)

▶手続き先：佐野自動車検査登録事務所(下羽田町)

☎050-5540-2020

③軽自動車

▶手続き先：軽自動車検査協会栃木事務所佐野支所(下羽田町)

☎050-3816-3108

問市民税課 ☎20-3007

## 高齢者福祉タクシー運賃 助成利用者証などの交付

高齢者福祉タクシー運賃助成利用者証

▶内容：利用者証などの提示で、通院、市内での買物または市内の公共施設・金融機関の利用に係るタクシー料金の3割(最大1,500円)を助成

▶対象：①75歳以上の方

※後期高齢者医療被保険者証の提示でも助成を受けられます。

②70歳以上75歳未満で、高齢者世帯の方

高齢者生活路線バス運賃助成利用者証

▶内容：利用者証などの提示で、生活路線バスの運賃の一部を助成

※普通運賃または1日乗車券の1回の支払いなどにつき150円

▶対象：70歳以上の方

※75歳以上の方は、後期高齢者医療被保険者証の提示でも助成を受けられます。

はり・きゅう・マッサージ券

▶内容：はり・きゅう・マッサージ(保険適用外)施術料金の一部助成

※800円助成の券を年間6枚交付

▶対象：①70歳以上の方

②65歳以上で身体障害者手帳1、2級の方

③65歳以上で療育手帳A、A1、A2の方

④65歳以上で精神障害者保健福祉手帳1・2級の方

▶申請に必要なもの：身体障害者手帳・療育手帳・精神障害者保健福祉手帳(所持者のみ)

問3/22(金)から直接いきいき高齢課(☎20-3021)、田沼・葛生行政センターまたは各支所

春のクリーニング!

ダウン製品  
**半額**

ドライ品 3点  
(礼装・制服OK)  
**1,320円** (税込)

宅配サービス承り中!

※特殊品は除きます  
※広報誌をご持参の方で、クリーニング品1,000円(税込)以上をお出しいただいた方に、BOXティッシュ1箱プレゼント!

貸布団

来客用

会社用

マルコーサービス

定休日：日曜・祝祭日 佐野市相生町188-9 TEL: 0283-24-2207

工業用ミシン 無料回収します!

ミシン本体は海外で再利用されます  
モーター・足・天板は形を変えてリサイクル!  
特殊ミシン・古いモデル・壊れていても・2階にあってもOK!

安心の実店舗型リサイクルショップです

リサイクルマートMEGA ドン・キホーテ桐生店

店舗：桐生市永楽町 5-10  
本社：足利市葉鹿町 746-3

☎0277-43-7888

### 家内労働委託状況届の提出は4月30日まで

家内労働法第26条、同法施行規則第23条により、家内労働者（内職者）へ業務を委託した場合には遅滞なく、それ以後は毎年4月1日現在の委託状況について、4月30日(火)までに労働基準監督署を経由して栃木労働局に「委託状況届」を提出することが定められています。

☎栃木労働局労働基準部賃金室  
☎028-634-9109

### 司法書士による無料空き家相談会

空き家の管理、活用、相続などのお悩みについて、司法書士による相談会を実施します。

▶日時：3/25(月) 10:00~15:00  
※12:00~13:00を除く  
※1人30分程度、要事前予約  
▶会場：会議室701・702（7階）  
☎電話にて建築住宅課 ☎20-3103

### ここねっとオープンデー風に吹かれてコンサート

ここねっと登録団体のボンボニエール・きゃべつ村・サミーによる交流コンサートを開催します。

▶日時：3/10(日) 13:30~16:30  
▶会場：市民活動センターここねっと  
▶共催：ボンボニエール  
▶定員：45人  
▶費用：無料  
☎電話にて市民活動センターここねっと ☎20-5166

## 連載第4回 開業 15周年 さーのって号 公共交通

☎問合せ 市民生活課 ☎20-3014

平成20年10月、佐野市が合併する前から旧田沼町と旧葛生町で運行していた町営バスを大きく見直し、新たな路線バスとして実証運行を開始した当時の佐野市営バスが、現在運行している生活路線バス「さーのって号」の始まりです。その後、令和2年4月に運行形態を変更し現在のさーのって号となり、令和5年10月で15周年を迎えました。

利用者のニーズを踏まえ、定期的な路線やダイヤの見直しなどにより利便性の向上を図り、令和4年度のさーのって号の利用者数は約15万6千人と過去最多になりました。これからも「便利なさーのって号」を目指してまいります。

さーのって号 利用者数の推移



佐野新都市バスも！  
開業20周年を記念して

路線バスで  
トレジャーハント！

デジタル  
スタンプラリー  
2.1(木)~3.15(金)  
開催中



- 増改築・リフォーム
- 浴室やキッチン等の交換
- 外壁や屋根の塗替/改修工事
- 介護リフォーム
- 外構・エクステリア
- 小工事

まるごとリフォームはもちろん、  
お住いの修繕・メンテナンスも得意です

あなたの住まいのパートナー  
**シマダ住装サービス**  
建設業許可 般-3 第22234号

☎0284-91-3847  
足利市迫間町757  
(あしががフラワーパーク近く)

### 相続税・生前対策

に関するお悩み  
何でもご相談ください！

☎初回 電話相談無料 お気軽にご連絡ください！

☎028-652-3981  
(平日8:30~17:30、土日祝は事前予約)  
e-Mail: kishi-kaikei@lake.ocn.ne.jp

☑サービス内容

- 不動産（収益不動産含む）に関する相続税
- 生前贈与に関する相続税
- 遺言に関する相続税
- 会社経営に関する相続税
- 不動産の個人、法人所有など

自社運営相続メディア「手塚宮相続ナビ」で検索  
岸会計事務所  
宇都宮市駒生町1675-8  
税理士 岸 大路

# 市長賞・善行賞の表彰

■問合せ 学校教育課 ☎20-3107

他の模範となる児童生徒の皆さんの努力をたたえ、令和5年度の市長賞・善行賞が表彰されました。  
受賞者は次のとおりです。※敬称略



学校名	受賞者氏名
城東中学校	小宮 一斗
	稲葉 優愛
	山田 詩葉
	上江洲 リュウ
西中学校	茂木 花凧
	小堀 翔太郎
	堀越 可鈴
	永島 心晴
南中学校	柏崎 夢渚
	川島 大歩
	湧井 仁菜
	五箇 彩人
	三田 さなか
小林 克	
久保田 獅	

学校名	受賞者氏名
北中学校	松永 唯愛
	山中 柚楠
	天海 麟太郎
	金子 颯太
赤見中学校	松村 夏樹
	侘美 志萌
	大島 康聖
	大貫 新太
田沼東中学校	中村 美波
	池田 逢乃佳
	齊藤 來音
	田村 南帆

学校名	受賞者氏名
あそ野学園 義務教育学校	石井 絢菜
	齋藤 ゆづき
葛生義務 教育学校	武藤 蒼空
	平松 大宙
佐野高等学校 附属中学校	小泉 凜央
	恩田 政宗
佐野日本大学 中等教育学校	谷野 蒼太
	岩上 拓翔



学校名	受賞者氏名
佐野小学校	横田 瑞季
天明小学校	秋山 由奈
	高橋 結仁
植野小学校	川上 凜
	田口 健太郎
	稲垣 咲栄
	立川 遼
界小学校	恩田 小雪
	青田 直
犬伏小学校	町田 更紗
	岩井 愛莉
	若田部 文俊
	清水 紗奈
犬伏東小学校	小松原 愛斗
館野 夏葉	

学校名	受賞者氏名
城北小学校	赤坂 優斗
	阿部 結斗
	久富 陽葵
	三好 碧海
旗川小学校	丸山 琳凰
吾妻小学校	福田 結女
赤見小学校	神山 三怜
石塚小学校	荻野 晴義
	矢嶋 小虹
出流原小学校	星野 いちか
田沼小学校	亀田 優菜
	柳澤 明奈

学校名	受賞者氏名
吉水小学校	井上 優真
	飯塚 響己
栃本小学校	福地 幸之輔
多田小学校	米屋 眞花
あそ野学園 義務教育学校	亀山 凜
	橋本 風夏
葛生義務 教育学校	掛本 結衣
	八下田 莉央
稲田 朱莉	



地域密着だからできる  
ニーズに合わせた  
不動産のご提案

不動産売買事業を専門とし、多種多様なお客様のニーズに合わせた最適な物件・条件をご提案します。宅地や事業用地・新築住宅・中古住宅など、土地・建物の売買や有効活用をお考えの方など、ぜひお気軽にご連絡ください。

大成地所 株式会社  
本社：佐野市榎野町1968-1  
栃木支店：栃木市大平町富田1464-1

☎0283-21-3366  
☎0282-45-1530  
faiselzisyono@wing.ocn.ne.jp

大成地所

おかげさまで20年 佐野の環境分析会社

アスベスト、水質、土壌、騒音、悪臭、シックハウス他  
環境分析測定の仕事なら おまかせ下さい。

株式会社環境ラボ

佐野市宮下町7-10 TEL. 0283-84-1131 <https://www.kankyolabo.co.jp>





市内で行われるスポーツイベントや教室などスポーツに関連する情報をお届けします。

■問合せ スポーツ推進課 ☎20-3049

## 佐野市民レクリエーションフェスティバル

たくさんのレクコーナーやニュースポーツコーナーを体験しませんか？

- ▶日時 3月10日(日) 8:30~14:00
- ▶会場 佐野市運動公園各施設 ▶費用 無料



## スポフェス in SANO 2024

- ▶期日 3月20日(水祝)
- ▶会場 佐野市国際クリケット場(栃本町300-1)
- ▶種目 グラウンド・ゴルフ、クリケット、さいかつぼーる、サッカー、ソフトボール、テニス、ラグビーフットボール
- ▶対象 小学生



## 市民ゴルフ田沼支部大会

- ▶期日 3月29日(金)
- ▶会場 太平洋クラブ佐野ヒルクレストコース(船越町2854)
- ▶プレー費 10,500円 ▶参加費 1,500円 ▶定員 130人
- ▶競技方法 ハーフ集計・ペリア方式(ダブルパーカット)
- 申込 太平洋クラブ佐野ヒルクレストコース ☎62-8000

## 市内スポーツ施設 予約受け付け開始時期のお知らせ

	予約開始日
令和6年4月予約分	3月 1日
5月予約分	3月 8日
6月予約分	3月15日
7月予約分	4月 1日
⋮	⋮
令和7年3月予約分	12月1日

市内スポーツ施設の利用については、3カ月前の1日から予約受け付けが開始となります。ただし4~6月利用の予約受け付けは、左表のとおりです。

※予約受け付け施設が休館日の場合は、翌営業日から受け付けします。

### うちの子「結婚」しないのかしら？

独身のお子様の結婚相談承ります



お子様の結婚に関するお悩み、プロの仲人がお答えします。

まずはお気軽に仲人にご相談下さい

☎0285-37-9821

結婚相談所ムスベル

平日 早朝営業始めました！

平日  
**7:00 ~ 22:00**

(土・日・祝)

4月~11月 6:00 ~ 22:00  
12月~3月 7:00 ~ 22:00

〒327-0323 佐野市戸奈良町535 TEL/FAX. (0283) **62-3122**

## 街中の石灰岩を探す「ジオウォーキング」

いつもと一味違ったお散歩に出掛けませんか？ 化石館周辺の化石や地質を観察できる場所を巡ります。それぞれのポイントの間は10分～20分程度歩きます。少しアップダウンがありますので、歩きやすい服装でご参加ください。

- ▶日時 3月20日(水祝) 10:00～14:00  
※荒天中止
- ▶集合場所 葛生化石館
- ▶対象 どなたでも  
※未就学児は保護者同伴
- ▶定員 先着15人
- ▶費用 100円(保険・資料代)
- ▶申込 3月6日(水) 9:00から電話またはメール(kasekikan@city.sano.lg.jp)にて葛生化石館 ☎86-3332



## 楽習講師企画講座

### ママ友作りのベビマ

ベビーマッサージを体験しながらママ友作りができるので一人でも気軽に参加できます。

- ▶日時 3月18日(月) 10:30～12:00
- ▶会場 城北地区公民館
- ▶対象 生後2カ月～歩く前くらいまでの子と親
- ▶講師 柏倉美香さん
- ▶定員 10組
- ▶費用 500円
- ▶持ち物 バスタオル、赤ちゃんの水分(母乳など)

### 子育てハッピーセミナー

子どもの心の成長について親子で学べます。目指せ自己肯定感UP！

- ▶日時 3月30日(土) 10:00～11:30
- ▶会場 田沼中央公民館
- ▶対象 小学校高学年以上の子と親、または子育て中の親、子育て支援者など
- ▶講師 成塚陽子さん ▶定員 14人
- ▶費用 200円
- ▶持ち物 筆記用具

### 申込方法

事前に、電話またはメールで生涯学習課にお申し込みください。

☎20-3109

Mail s-gakusyu@city.sano.lg.jp

## 図書館だより

- 佐野図書館 (開) 9:00～19:00 (休) 月曜日 ☎22-1833
- 田沼図書館 (開) 9:00～18:00 (休) 火曜日 ☎61-1136
- 葛生図書館 (開) 9:00～18:00 (休) 月曜日 ☎86-3416

### 佐野東高校生が選んだおすすめ本POP展示

佐野東高等学校1年生のおすすめ本を、手作りのPOPと共にご紹介します。

- ▶期間 4月30日(火)まで

### 子どもたちの成長をみんなで見守りましょう のびのびタイム

赤ちゃんや小さなお子さまとご家族が、図書館で声などを気にせず、ゆったりと過ごすための時間帯(9:00～12:00)を設けました。

地域の皆さまと子どもたちの成長を温かく見守ることのできる環境づくりを目指すため、この時間帯にお越しの方は、ご理解とご協力をお願いします。





吉澤記念美術館 料 一般520円ほか ☎86-2008

開 9:30~17:00 休 毎週月曜日

次回収蔵企画展

## 「のんびり南画さんぽ」

「のんびり」「さんぽ」をキーワードに、明治から昭和初期にかけての「南画」の魅力をご紹介します。暖かくなってきましたので、ぜひ美術館へ「さんぽ」にお出掛けください。

▶会期 3月16日(土)~7月7日(日)まで

▶休館情報 3月21日(木)休館



葛生化石館 料 無料 ☎86-3332

開 9:00~17:00 休 毎週月曜日

## 「第18回新着標本展」開催中です！

昨年度後半から今年度前半にかけて収蔵した、新着の標本を紹介しています。宮城県から岩手県にかけて古生代の地層が多くみられ、その中から三葉虫がたくさん見つかっています。今回は南部北上山地の三葉虫も多数展示しています。

▶会期 4月14日(日)まで

▶休館情報 3月21日(木)休館



三葉虫の標本▶

人間 田村耕一陶芸館 料 無料 ☎22-0311

開 9:00~17:00

## 「田村耕一、鉄絵が「主役」になるまで」

鉄絵は、白化粧・刷毛目<sup>はけめ</sup>の使用と共に主役化し、青磁釉<sup>せいじゆう</sup>と併用することで確立されてゆき、晩年に至るまで進化を続けます。

この展覧会では、釉薬と絵付技法の相関関係に着目しつつ、田村の代表的技法「鉄絵」への理解を深めます。



▲鉄絵柘榴文角壺 (てつえざくろもんかくこ)

▶会期 6月30日(日)まで

葛生伝承館 料 無料 ☎84-3311

開 9:00~17:00 休 毎週月曜日

## 「雛人形展」開催中です！

桃の花のほころぶ季節が近づいてきました。「桃の節句」とも言われる雛祭り。たくさんの雛人形を展示してご来館をお待ちしています。

▶会期 4月5日(金)まで

▶休館情報 3月21日(木)休館



郷土博物館 料 無料 ☎22-5111

開 9:00~17:00 休 毎週月曜日

## 歴史資料はありませんか

ご家庭に、古い歴史資料(田中正造・須永元・中根東里関係資料・古文書・掛軸・写真など)はありませんか。貴重な歴史資料を大切に保存し、後世へ伝えていきましょう。

▶問合せ 郷土博物館 ☎22-5111

## ホームページ移転のお知らせ

郷土博物館では、ホームページアドレス(URL)が変更になりました。お気に入りやブックマークなどの登録や変更をお願いいたします。

▶新ホームページURL

<https://sano-haku.com>



次回ミニ企画展

## 「佐野の遺跡」

旧石器から平安時代にかけての佐野市内の遺跡を紹介いたします。

▶会期 4月27日(土)~

▶休館情報 3月21日(木)休館

# 児童手当を受け取るには 手続きが必要です



児童手当は出生、転入、婚姻、離婚の手続きをただけでは受給できません。  
必ず、こども課で受給手続きをしてください。

児童手当はさかのぼって支給することはできず、手続きをした月の翌月分からの支給となります。

※所得上限限度額以上で消滅となった方は、前年の所得が所得上限限度額を下回った場合に再度申請が必要です。

※令和6年12月支給分から対象となる制度改正については、詳細が決まり次第別途お知らせします。

■問合せ こども課 ☎20-3023

## 「いけない親」になるための5つの方法づくり

「理想の親」についてではなく、あえて「いけない親」になるための行動や言動などを皆さんで考えるワークショップをとおして、日頃のお子さんとの接し方について振り返ってみませんか？

- ▶日時 3月15日(金) 13:30~15:00
- ▶会場 市民活動スペース (1階)
- ▶対象 子育て中・孫育て中の方、子育てに関心のある方
- ▶講師 平山潤さん(栃木県総合教育センター生涯学習部社会教育主事)  
山崎浩之さん(同副主幹)
- ▶定員 60人(無料)
- 申込 3月8日(金)までに申込フォームまたは電話にて  
生涯学習課 ☎20-3109

### 駐車場の利用

市役所駐車場のほか、市営万町駐車場(万町2774-2)もご利用いただけます。  
ご利用の際は、駐車券を会場へお持ちください。



▲申込フォーム

## みんなのまなびば「マイルーム」 見学会・体験会



▲教育センター  
ホームページ

4月より、登校に不安や悩みを抱える児童生徒のための支援教室「みんなのまなびば マイルーム」を新設します。

- ▶場所 戸室町689-1(現在の田沼シルバーワークプラザ)

### 見学会(申し込み不要)

- ▶日時 3月19日(火)、25日(月)各日9:00~11:30、13:00~15:30
- ▶対象 児童生徒、保護者、教職員、その他希望者

### 体験会(要予約)

- ▶日時 3月23日(土) 9:00~11:30
- ▶対象 児童生徒、保護者、教職員
- ▶内容 入口の看板作り ※「閑援隊」(閑馬町)の皆さんにご協力いただきます。
- 申込 3月14日(木)までに教育センターホームページ内の申込フォームにてお申し込みください。

■問合せ 教育センター ☎20-3108

## 子育て・教育の相談

育児相談（要予約）※計測は予約不要

- ▶対象 未就学児とその保護者
- ▶日時 3月13日(水) 9:30~11:00
- ▶会場 佐野市保健センター
- ▶問合せ 健康増進課 ☎85-7317

教育相談

- ▶日時 月~金曜日 8:30~17:00
- ▶会場 教育センター
- ▶問合せ 教育センター ☎20-3048

教育相談会

- ▶日時 3月21日(木) 8:30~17:00
- ▶会場 教育センター
- ▶問合せ 教育センター ☎20-3048

## 子育て支援センター

ぴよぴよルームあさぬま・たぬま

▶利用時間 月~金曜日

- ① 10:00~12:00
- ② 13:00~15:00

※要予約 ①②あさぬま8組、たぬま5組

■申込

ぴよぴよルームあさぬま

☎85-8225

ぴよぴよルームたぬま

☎62-7041



＼子育て支援 /

## まちなかプラザ「ゆめぼけっと」

利用時間 9:00~17:00(一時預かり保育も受付中)

3月のイベント(要予約)

- おはなしタイム 3月12日(火) 11:00~
- 誕生会 3月13日(水) 10:30~
- 講習会「Music Together」  
3月18日(月) 10:30~
- 親子教室「おみせやさんごっこ」  
3月27日(水) 10:30~



## ママパパ学級

事前予約が必要です

- ▶対象 初めて妊娠された方とその家族  
①妊娠初期以降の方から  
②妊娠後期以降の方から
- ▶期日 ①3月6日(水)②3月19日(火)
- ▶時間 9:30~11:30  
(受け付け: 9:20~9:30)
- ▶会場 大会議室AB (6階)
- 問合せ 健康増進課 ☎85-7317



## 児童館子育て教室

休館日=毎週日曜日、第3土曜日、国民の祝日

乳幼児のいる子育て中の親子が気軽に集い、相互交流や子育ての不安・悩みを相談できる場所です。

■問合せ

南児童館 ☎23-2525

東児童館 ☎21-1668

西児童館 ☎25-2452

田沼児童館 ☎62-0878



## こどもの国

ぴよぴよタイム

就学前のお子さんと保護者と一緒に触れ合いながら楽しく遊びましょう!

▶日時 3月1日(金)~29日(金)の毎週金曜11:00~

みんなで遊ぼう

みんなで楽しく館内の壁面に飾る春の図柄を作りましょう!

▶日時 3月16日(土) 14:00~

春よこいこいコンサート

春を告げる歌やアニメソングなど、こどもの国STAFFバンドと一緒に楽しく歌いましょう!

▶日時 3月17日(日) 14:00~

無料  
申込不要  
屋内は市外の大人の  
のみ入館料が  
かかります





「新型コロナウイルス感染症」に関する情報については、市ホームページをご覧ください。

いきいき  
ぎのくらし

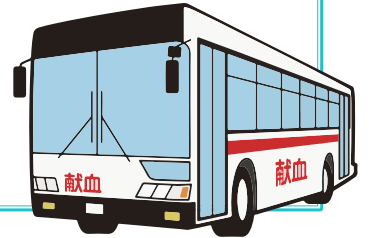
# 健康情報

## 献血にご協力ください

受け付けは直接会場をお願いします。今回は、全血献血（400ml・200ml）のみで、成分献血はありません。なお、200mlは予定数に達し次第終了します。  
※本人確認のため、運転免許証、健康保険証などを提示してください。

- ▶日時 3月5日(火) 10:00~16:00（お昼ごろに1時間ほど休憩します）
- ▶会場 市役所市民広場駐車場
- 問合せ 健康増進課 ☎24-5770

全国的に血液が足りていません。皆さまのご協力をお願いします。

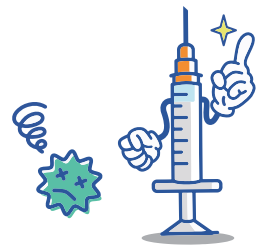


## 全額公費による新型コロナワクチン接種終了

特例臨時接種の新型コロナワクチン接種は3月31日で終了となり、令和6年度からは、定期予防接種へと移行します。

対象者や費用、時期などの詳細については、決まり次第、市ホームページにてお知らせします。

- 問合せ 感染症対策室 ☎25-8710



## 不妊・不育症治療費助成

市ではご夫婦の保険診療適用外の不妊・不育症治療費の一部を助成しています。

申請期間は、原則として治療が終了した日の属する年度内です。対象の方はお早めに申請してください。やむを得ない事由で期間内に申請ができない場合はご連絡ください。

- 問合せ 健康増進課 ☎85-7317

### 不妊治療費の助成

保険適用外となった治療費の2分の1の額とし、1年度につき15万円を限度とします。申請は1年度当たり1回とし、5回までを助成します（医療保険などにより助成のある場合は、優先して受けていただき、その額を控除した額となります）。

### 不育症治療費の助成

保険適用外となった治療費の2分の1の額とし、1年度につき30万円を限度とします。申請は1年度当たり1回とし、5回目までを助成します（医療保険などにより助成のある場合は、優先して受けていただき、その額を控除した額となります）。

もしも急病になったら ※必ず健康保険証をお持ちください。

- ▶休日・夜間緊急診療所 ※診療時間等は右表  
植上町1677 ☎24-3337
- ▶休日歯科診療所  
※マイナンバーカードの健康保険証利用は非対応です。  
大橋町2182 ☎24-7575  
診療時間：9:00~12:00（日曜・祝日のみ）

診療日	診療時間	診療科目
休日 (日・祝)	9:00~16:30 (12:00~13:30を除く)	内科・小児科・外科
	19:30~22:30	内科・小児科
平日夜間 (月~土)	19:30~22:30	内科・小児科

## 健康相談ガイド【要予約】

- ▶健康サポートステーション 申込：健康増進課 ☎24-5770 時間：9:30~12:00  
日程・会場：3月14日(木)・市民活動スペース（1階）、3月18日(月)・葛生あくど保健センター
- ▶こころの健康相談 申込：健康増進課 ☎24-5770 会場：同課（3階）  
日時：3月15日(金) 13:30~16:20（心理士）
- ▶精神保健福祉相談 申込：安足健康福祉センター（足利市） ☎0284-41-5895 会場：同センター  
日時：月~金曜日 8:30~（保健師）、3月15日(金) 13:30~（精神科医）

# 3月 相談ガイド

— 困り事があるときはご相談を —

※【予】と記載のある相談は、予約が必要です。

相 談	と き	と ころ	問 合 先
消費生活相談	月～金曜日 9:00～16:00 ※多重債務の相談なども受付中	消費生活センター (5階市民生活課内)	消費生活センター ☎20-3015
市民相談(外国人含む)	月～金曜日 8:30～17:00※通訳 が必要な方は事前にご連絡ください。	市民生活課(5階)	
【予】弁護士無料法律相談	3月12日(火) 13:30～16:00 ※予約受付は3月1日(金) 9:00～	万葉の里城山記念館	市民生活課 ☎20-3014
	3月19日(火) 13:30～16:00 ※予約受付は3月1日(金) 9:00～	田沼中央公民館	
【予】交通事故相談・宅地建物相談	3月8日(金) 13:30～16:00 ※予約受付は土日祝日を除く3日前まで	市民生活課(5階)	交通事故相談の予約は土日祝日を除く3日前までに県民プラザ ☎028-623-2188
【予】行政書士による相続等相談	3月15日(金) 13:30～16:00 ※予約受付は土日祝日を除く3日前まで		
行政相談	3月8日(金) 13:30～16:00		
	3月21日(木) 13:30～16:00	田沼中央公民館	
	4月2日(火) 13:30～16:00	葛生地区公民館	
青少年の悩みごと相談	月～金曜日 8:30～17:00	少年指導センター (3階生涯学習課内)	少年指導センター ☎20-3061
児童福祉・女性相談・母子父子家庭、寡婦の相談	月～金曜日 8:30～17:00	家庭児童相談課(2階)	家庭児童相談課 ☎20-3002
【予】女性の再就職相談会	3月15日(金) 10:00～12:00	こどもの国	
【予】女性のためのカウンセリング相談	3月7日(木)・21日(木) 10:00～11:50 ※7日(木)は13:10～14:00も実施	男女共同参画推進センター (パレットプラザさの) ※田沼行政センター2階	人権・男女共同参画課 ☎61-1140
女性相談	3月28日(木) 9:30～16:00		
困りごと・人権相談	3月21日(木) 13:30～16:00 ※受け付けは15:00まで		
隣保館定例相談 (弁護士無料法律相談)	3月26日(火) 13:30～15:30 ※受け付けは13:00～14:00	隣保館	隣保館 ☎22-7513
★その他、隣保館では教育・福祉、健康、住宅・年金・納税、就労・人権などの相談をお受けします。日程などは直接お問い合わせください。			
障がいのある方の相談 とちのみおたすけコール	平日午前8:30～17:30 ☎24-5759 上記時間以外の緊急の相談 ☎080-4073-5799 ※24時間対応		障がい者相談支援センター みどり ☎24-5759
精神に障がいのある方の 相談支援	月～金曜日 9:00～18:00	相談支援事業所さの	相談支援事業所さの ☎21-6811
【予】ひきこもり相談	3月19日(火) 10:00～16:00	障がい福祉課(2階)	障がい福祉課 ☎20-3025

## 人口と世帯数 (2月1日現在)

- 人口: 113,960人(-186)
  - 男: 56,651人(-111)
  - 女: 57,309人(-75)
- 世帯: 52,945戸(-26)
- 人口の動き(1月分)
  - 出生: 52人
  - 死亡: 216人
  - 転入: 263人
  - 転出: 285人

## 広報さの 配信中

スマートフォンアプリ  
「トチギーボックス」「マチイロ」

TOCHIGI BOOKS

わがやの  
アイドル  
とうじょう



発行 編集 佐野市総合政策部  
広報ブランド推進課 広報・地域連携系

住所 〒327-8501 栃木県佐野市高砂町1  
ホームページ / https://www.city.sano.lg.jp

TEL / 0283-24-5111 (代表)  
FAX / 0283-22-9104 (代表)

佐野市 official account  
公式 LINE  
災害に備えて登録を!

欲しい情報が自分で選べる

- 災害・緊急
- 健康・医療・福祉
- 市からのお知らせ
- 観光
- イベント・トレンド
- スポーツ
- 子育て(未就学児)
- 文化・芸術
- 子育て(小学生以上)
- さのまる

諦めていませんか?  
実は **活用方法** あるんです!!  
「今、話題の“終活”  
でお問い合わせ急増中!」

草刈り、管理大変  
使い道にお困りの方

貸して下さい!  
売って下さい!  
賃貸・売却して頂いた土地で  
弊社が太陽光発電事業を行います

弊社で活用  
致します!

リケアホームが  
選ばれる理由

- スピード対応!
- 他社で断られた土地も無料で査定!

期間限定! 今だけ嬉しい **特典**

無料査定! 期間中に  
ご成約された  
方だけに...  
秘密厳守!

賃貸・売却の  
諸費用が **無料**

土地管理・税金のお悩みを解決するお役に立ちます!

まずはお気軽にお電話ください! リケアホーム  
050-7301-9752

株式会社リケアホーム  
〒162-0826  
東京都新宿区市谷河原町9-1 8階

URL www.recarehome.com  
info@recarehome.com  
FAX 03-5946-8752

(受付時間)9:00~18:00 お電話受付しております!

70代男性  
坪数 300坪  
値段 100万円 **売買**

もう耕さなくなったので、誰かに貸してしまおうかと思っていましたが、なかなか耕す方が見つからず困っていました。不動産屋さんにご相談しても立地が悪く、農地転用しても買取できないとのことでした。今回、リケアさんに相談して納得いく値段で売却できたので良かったです。

