

郷土博物館企画講座など

記念講演会「佐野市の縄文時代」

- ▶日時 5月25日(土) 14:00~15:30
- ▶会場 郷土博物館講座室
- ▶講師 亀田幸久さん
(栃木県埋蔵文化財センター職員)
- 申込 電話にて郷土博物館 ☎22-5111

古文書入門講座

- 郷土にまつわる古文書などを取り上げ、分かりやすく読み進めます。
- ▶日時 6月8日、15日、22日、29日各土曜日
14:00~16:00 (全4回)
 - ▶会場 郷土博物館講座室
 - ▶講師 佐野市古文会の皆さん
 - ▶対象 市内在住・在勤在学している方
 - ▶定員 先着20人
 - ▶費用 300円(資料代)
 - 申込 電話にて郷土博物館 ☎22-5111

佐野市の民話を楽しもう

- ▶日時 6月16日(日) 14:00~15:00
- ▶会場 郷土博物館
- ▶講師 佐野ふるさと民話の会の皆さん
- ▶定員 先着30人
- ▶費用 無料
- 申込 電話にて郷土博物館 ☎22-5111



楽習講師企画講座

銀粘土でネックレス作り

- 銀粘土を成形、焼成して純銀のネックレスを作ります。
- ▶日時 6月10日(月) 13:30~15:30
 - ▶会場 城北地区公民館工芸室
 - ▶対象 どなたでも
 - ▶講師 安土慶子さん ▶定員 10人
 - ▶費用 1,500円

申込方法

事前に、電話またはメールで生涯学習課にお申し込みください。
☎20-3109
Mail s-gakusyu@city.sano.lg.jp



図書館だより



- 佐野図書館 (開) 9:00~19:00 (休) 月曜日 ☎22-1833
- 田沼図書館 (開) 9:00~18:00 (休) 火曜日 ☎61-1136
- 葛生図書館 (開) 9:00~18:00 (休) 月曜日 ☎86-3416

葛生図書館・葛生地区公民館共催事業 「クズウ・シネマ」(約120分)

葛生

- 映画「異動辞令は音楽隊！」を上映します。
- ▶日時 5月25日(土) 13:30~
 - ▶会場 葛生地区公民館ホール ▶定員 先着30人
 - 申込 電話または直接葛生図書館または葛生地区公民館 ☎86-3414



異動辞令は音楽隊！ってどんな映画？

現場一筋30年の刑事から警察音楽隊に異動させられた男の奮闘を描いた作品です。
この作品は2022年に全国の劇場で公開されました。

主演：阿部寛 監督：内田英治



吉澤記念美術館 料 一般520円ほか ☎86-2008

開 9:30~17:00 休 毎週月曜日

収蔵企画展「のんびり南画さんぽ」

「のんびり」「さんぽ」をキーワードに、明治から昭和初期にかけての「南画」の魅力をご紹介します展覧会です。

▶会期 7月7日(日)まで(前期は5月12日(日)まで)

▶休館情報

5月7日(火)休館 ※5月6日(月・祝)は開館

5月13日(月)~24日(金)は、展示替えのため休館

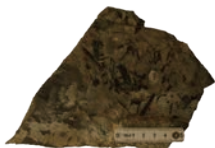
葛生化石館 料 無料 ☎86-3332

開 9:00~17:00 休 毎週月曜日

ペルム紀の植物化石

佐野市で見つかる古生代の化石は海の生き物の化石ばかりですが、当時は陸上にも生き物が繁栄していました。

葛生石灰岩地域からは陸上植物の化石が見つっています。凝灰岩の中から黒っぽい破片状で葉や幹の一部が見つかります。このレピドデンドロンは、石炭紀からペルム紀にかけて特に繁茂した植物で、うろこのような幹の模様から別名「鱗木^{りんぼく}」とも呼ばれています。



▲レピドデンドロンの化石

▶休館情報

5月7日(火)休館 ※5月6日(月・祝)は開館

郷土博物館 料 一般110円ほか ☎22-5111

開 9:00~17:00 休 毎週月曜日

佐野の遺跡展

令和6年度春の展示「佐野の遺跡展」を開催中です。クイズや体験もあるので遊びに来てください。

▶会期 6月30日(日)まで

▶休館情報

5月7日(火)休館

※5月6日(月・祝)は開館



▲上林遺跡 尖頭器(石やり)出土状況

くずうフェスタ特別開館【5月11日(土)】

5月11日(土)は観覧料が無料となります。作品鑑賞会(40分程度)を14:00から開催しますので、ぜひご来場ください。

お知らせ

美術館では展示の見守りをしていただくボランティアを募集しています。絵や陶芸に興味のある方の応募をお待ちしています。メール、電話で受け付けていますので、詳しくはホームページをご覧ください。



▲小杉放菴《滝十題》より「閑牧」(部分)当館蔵

葛生伝承館 料 無料 ☎84-3311

開 9:00~17:00 休 毎週月曜日

「祝い掛軸展」開催中

子どもの健やかな成長を願い初節句や初正月に贈ったという「祝い掛軸」を展示しています。

また「佐野ふるさと民話の会」による「民話語り」を開催します。

▶日時 5月5日(日)14:00~

▶定員 20人

▶休館情報

5月7日(火)休館

※5月6日(月・祝)は開館



祝い掛軸▶

人間国宝 田村耕一陶芸館 料 無料 ☎22-0311

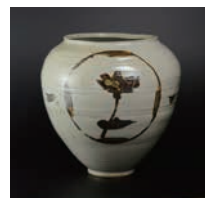
開 9:00~17:00

田村耕一、鉄絵が「主役」になるまで

田村耕一は「鉄絵」の技法で人間国宝の認定を受けていますが、1970年以前は、田村陶芸の「主役」ではありません。鉄絵は、白化粧・刷毛目の使用と共に主役化し、青磁釉と併用することで田村を特徴づける技法として確立されてゆきます。

この展覧会では、釉薬と絵付技法の相関関係に着目しつつ、田村の代表的技法「鉄絵」への理解を深めます。

▶会期 6月30日(日)まで



▲鉄絵百日草文花器