

## 楽習講師企画講座

### オカリナはじめてみませんか

基本的な吹き方を学び、やさしい曲が吹けるようになります。

- ▶日時 6月19日(水)・26日(水) 13:30~15:00
- ▶会場 城北地区公民館
- ▶対象 どなたでも
- ▶講師 小林久子さん ▶定員 6人
- ▶費用 無料 ▶持ち物 筆記用具、オカリナ(お持ちの方)

### 食育教室(パッククッキング)

災害時に備えるだけでなく日頃の時短料理・エコ料理としても活躍するパッククッキングについて紹介します。

- ▶日時 6月22日(土) 10:00~12:00
- ▶会場 佐野清澄高等学校
- ▶対象 小学生以上
- ▶講師 佐野清澄高等学校 ▶定員 20人
- ▶費用 500円 ▶持ち物 エプロン、バンダナ

### 浴衣の着方

浴衣の着方と半幅帯の結び方を練習します。

- ▶日時 6月23日(日)、7月7日(日) 13:30~15:30
- ▶会場 万葉の里城山記念館
- ▶対象 中学生以上の女性
- ▶講師 松田トク子さん ▶定員 6人
- ▶費用 無料 ▶持ち物 浴衣、半幅帯、腰ひも1本、伊達締め1本、コーリンベルト、前板

### 申込方法

事前に、電話またはメールで生涯学習課にお申し込みください。

☎20-3109

Mail s-gakusyu@city.sano.lg.jp

### 趣味の写真最初の一步

写真を楽しむための初歩的な予備知識の解説と趣味の写真ビギナーQ&Aを行います。

- ▶日時 6月22日(土) 13:30~15:30
- ▶会場 田沼中央公民館
- ▶対象 どなたでも
- ▶講師 飯島秀雄さん ▶定員 15人
- ▶費用 無料 ▶持ち物 デジタルカメラ、スマートフォンなど



## 図書館だより

- 佐野図書館 開 9:00~19:00 (休) 月曜日 ☎22-1833
- 田沼図書館 開 9:00~18:00 (休) 火曜日 ☎61-1136
- 葛生図書館 開 9:00~18:00 (休) 月曜日 ☎86-3416

### 佐野 視聴覚ライブラリー上映会

佐野市視聴覚ライブラリー所蔵の映画「鉾毒悲歌」を上映します。

- ▶日時 7月7日(日) 14:00~16:00
- ▶対象 一般 ▶定員 先着30人
- ▶申込 6月21日(金) 9:00~電話または直接佐野図書館



### はじめての /

### 田沼 読み聞かせボランティア講座

読み聞かせに使う本の選び方、読み聞かせをするときの本の持ち方や読み方など、読み聞かせに必要な基礎知識を学べる講座です。

- ▶日時 6月30日(日) 14:00~15:00
- ▶対象 一般 ▶定員 先着25人
- ▶申込 6月14日(金) 9:00~電話または直接田沼図書館



## 郷土博物館

料 一般110円ほか ☎22-5111

開 9:00~17:00 休 毎週月曜日

## 唐沢山城跡国指定史跡10周年記念企画

## 人形劇&amp;ワークショップ

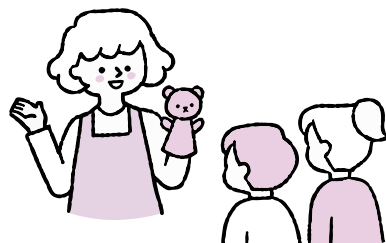
人形劇「秀郷のむかで退治」の上演に伴い、ワークショップ「初めての人形劇」を開催します。大むかでを動かしたり、楽しく人形劇をやってみませんか？

- ▶対象 市内在住、在勤、在学の小学校5年生以上  
※4日間とも参加可能な方
- ▶費用 500円(材料費含む) ▶定員 先着10人
- ▶講師 劇団ゆいの皆さん ▶申込 電話にて同館

## 春の展示「佐野の遺跡展」

市内の旧石器時代から平安時代の10遺跡を紹介します。今回、初公開の資料も多数展示されています。ぜひ、ご来館ください。

- ▶会期 6月30日(日)まで ▶無料開館 6月15日(土)栃木県民の日



| 日時                  | 内容         |
|---------------------|------------|
| 7月6日(土) 10:00~12:00 | 人形劇を体験しよう  |
| 8月3日(土) 10:00~12:00 | 人形劇をやってみよう |
| 9月7日(土) 10:00~12:00 | 人形劇を完成させよう |
| 10月5日(土) 14:00~     | 人形劇上演      |



人間国宝

田村耕一陶芸館

料 無料 ☎22-0311

開 9:00~17:00

## 田村耕一、鉄絵が「主役」になるまで

田村耕一は「鉄絵」の技法で人間国宝の認定を受けていますが、1970年以前は、田村陶芸の「主役」ではありません。鉄絵は、白化粧・刷毛目はけめの使用と共に主役化し、青磁釉と併用することで田村を特徴づける技法として確立されてゆきます。

この展覧会では、釉薬と絵付技法の相関関係に着目しつつ、田村の代表的技法「鉄絵」への理解を深めます。

- ▶会期 6月30日(日)まで



▲青磁椿文広口壺

吉澤記念美術館

料 一般520円ほか ☎86-2008

開 9:30~17:00 休 毎週月曜日

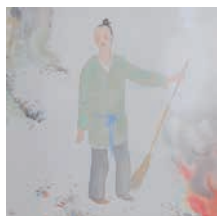
## 収蔵企画展「のんびり南画さんぽ」

「のんびり」「さんぽ」をキーワードに、明治から昭和初期にかけての「南画」の魅力をご紹介します展覧会です。

- ▶会期 7月7日(日)まで
- ▶無料開館  
6月15日(土)栃木県民の日

## お知らせ

美術館では展示の見守りをしていただくボランティアを募集しています。メール、電話で受け付けていますので、詳しくはホームページをご覧ください。



◀石井林響《薄暮》(部分) 当館蔵

## 葛生化石館

料 無料 ☎86-3332

開 9:00~17:00 休 毎週月曜日

## 硬い殻をつくるサンゴ類

サンゴはカンブリア紀に出現し、現在も生息している刺胞動物の仲間です。イソギンチャクのような個虫が集まり石灰質の殻をつくって、身を守っています。暖かい地域の海ではその殻が集まって生物礁をつくります。

深海に住む種類のサンゴ類は骨格の色が美しいものがあり、宝飾品に加工されます。

- ▶展示場所 常設展示室内  
「ペルム紀」コーナー

## 休館情報

6月29日(土)~7月8日(月)は、  
くん蒸と展示替えのため休館



▲ベニサンゴ (地中海産)

## 葛生伝承館

料 無料 ☎84-3311

開 9:00~17:00 休 毎週月曜日

## 「祝い掛軸展」開催中

子どもの健やかな成長を願い、初節句や初正月に贈ったという「祝い掛軸」を展示しています。

- ▶会期 6月23日(日)まで

## 休館情報

6月24日(月)~  
7月12日(金)は、  
くん蒸と展示替えのため休館

