

「募集」「催し」「お知らせ」など暮らしに役立つ情報をお届けします。

住所変更の手続きは お済みですか

入学・就職・転職などによる引っ越しで、住所を異動される方は、「正確な住所の届け出」が必要です。

▶転入届、転居届：

住み始めてから14日以内に窓口へ届け出をする必要があります。

▶転出届：

転出予定のおおむね14日前から引っ越し当日までに届け出をしてください。※窓口での手続きのほか、郵送、マイナポータルでの手続きも可能です。

▶取扱窓口：市民課（1階）、田沼・葛生行政センター、各支所、佐野新都市行政サービスセンター（予約優先）
マイナポータルからオンラインで転出届を提出できます

署名用と利用者証明用の2つの電子証明書が有効なマイナンバーカードをお持ちの方で、日本国内での引っ越しをする方がご利用できます。ご自身単身での引っ越しのほか、ご自身と同一世帯員、ご自身以外の世帯員の方の引っ越しでも利用可能です。なお、マイナポータルの手続き支援は



実施していません。

問市民課 ☎20-3016

転居・転出予定の方の マイナンバーカード申請

申請してから交付まで1カ月程度かかるため、住所異動手続きが終わってからマイナンバーカード交付申請をお願いします。特に市外に転出される方は、佐野市を転出する前に交付申請すると、カードを受け取ることができませんので、ご注意ください。

問市民課（マイナンバーカード専用）
☎85-7056

臨時休日窓口を開設します

▶日時：3/30(日)、4/6(日)

9:00~13:00

▶開設窓口：市民課（1階）

▶取り扱い業務：

- ・住民異動届（転出・転入・転居）の受け付け※住所異動に伴う手続きの一部（国保の加入など）は、お取り扱いできません。
- ・戸籍届の受領
- ・マイナンバーカードに関すること

※第4日曜窓口と取扱業務が異なり、証明書発行、印鑑登録等はありません。

問臨時休日窓口について

市民課 ☎20-3016

窓口開庁について

行政経営課 ☎20-3005



佐野新都市行政サービスセンターもご利用ください

▶営業日：年末年始（12月29日～翌年1月3日）を除く日

※毎月第3土曜日に続く日曜日がシステムメンテナンスのため休業日となります（3、4月は、3月16日(日)、4月20日(日)が休業日）。

▶営業時間：10:00~20:00

▶会場：イオンモール佐野新都市専門
店街2階

取扱業務や受付時間など詳しくは、市ホームページをご覧ください。

問佐野新都市行政サービスセンター

☎25-8852



宇都宮大学地域 プロジェクト演習報告会

「田沼駅周辺地域のにぎわい創出」をテーマとして1年間活動した宇都宮大学地域デザイン科学部の学生の成果報告を行います。開催時間中は好きな時間にご来場ください。

▶日時：3/8(土) 13:00~16:00

▶会場：角町公民館（田沼町1406-5付近）

▶内容：現地調査などから判明した地域の課題や大学生が検討した地域活性化の方策（懐かしの味復刻プロジェクトなど）について、ポスターを用いて大学生が説明します。

▶主催：宇都宮大学地域プロジェクト演習12班

問産業政策課 ☎20-3040

お知らせ

意図せぬ定期購入に注意！

新聞広告やテレビショッピングなどで商品を電話で注文時に、関連商品を勧められ、一度だけと思っていたら定期購入になっていたというトラブルが発生しています。勧められても安易に即決することはやめましょう。

通信販売ではクーリング・オフ制度の適用がありませんが、電話勧誘販売に該当すれば、クーリング・オフできる場合もあります。商品到着時の明細書などで定期購入になっていないか必ず確認しましょう。

困った時は、消費生活センターに相談してください。

問消費生活センター ☎20-3015

消費者ホットライン ☎188

女性に人気です！

フラワー樹木葬

「佐野唐沢の里」

樹木葬墓地

55 限定区画

ぜひ一度ご覧になって下さい。見学は自由にできます。(10:00~16:00)

所在地 佐野市犬伏上町 2226 ☎0120-008-952 セレモニー千代田 樹木葬事業部

市有地をお売りします

市では、公共的に利用計画のない市有地について、次のとおり、一般競争入札による売却を行います。
入札に参加される方は、売却物件に関する情報および入札方法を説明しますので、現地説明会にご参加ください。
※事前申込制となります。

- ▶ 申込・入札保証金納付期間：3/14(金) 17:00まで
- ▶ 入札日時：3/18(火) 14:00～(受け付けは13:30～13:50)
- ▶ 入札会場：303会議室（3階）
- 申込：3/14(金)までに所定の様式に必要事項を記入し、添付書類を添えて郵送（簡易書留、必着）または直接財産活用課 ☎20-3050
〒327-8501（住所不要）財産活用課財産活用係宛

番号	区分	所在（地目・構造など）	地積・延床面積	予定価格	現地説明会
6-1	土地	並木町1260番 (宅地)	1,112.09㎡	8,968,100円 【内訳】	3/10(月) 13:30～14:30
	建物	並木町1260番地 (木造金属葺平屋建)	171.45㎡	土地 8,879,000円 建物 89,100円 (建物は消費税込み)	

ひとりで悩みを抱え込んでいませんか？

3月は**自殺対策強化月間**です

3月は生活環境の変化が大きく、心も体も疲れやすくなります。
毎日頑張っている自分に気付き、自分をいたわる時間を大切にしましょう。
以下のホームページでは、さまざまな相談窓口を紹介しています。
お気軽にご相談ください。

☎健康増進課 ☎24-5770



◀市ホームページ
「こころの健康づくり」

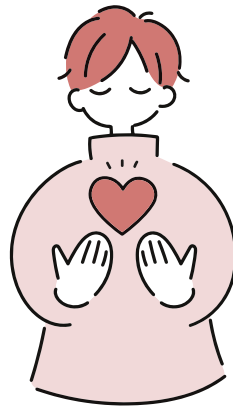


◀栃木県ホームページ
「こころのSOS」



◀厚生労働省ホームページ
「まもろうよこころ」

あなたの声を
聴かせてください



令和7年度土地・家屋価格等縦覧帳簿の縦覧

4月1日(火)から30日(水)まで資産税課（2階）で縦覧できます。

▶縦覧できる方：

- ①納税者本人（非課税の方や免税点未満の方を除く）
- ②納税者の代理人（親族を含む）として委任状などを持参した方や納税管理人

※土地価格等縦覧帳簿を縦覧できる方は、土地の固定資産税の納税者に限られ、家屋価格等縦覧帳簿を縦覧できる方は、家屋の固定資産税の納税者に限られます。

▶持参するもの：申請者の身分証明書（マイナンバーカードなど顔写真付きのもの）、委任状（申請者が代理人の場合、納税者の署名・押印）

☎資産税課 ☎20-3009

空家解体工事・遺品整理 **解体工事承ります。**
お気軽にお電話ください

富士産業では売上の一部を寄付しています。
空家解体協会
びんごう会

もしもの場合の賠償責任
1億円まで補償だから安心!!

〒373-0815 群馬県太田市東別所町 112-10トヨタビル3F
富士産業株式会社
TEL:0276-30-6054 FAX:0276-30-6056
mail: customer@fujisangyo.info

坪単価:20,000円～
☎0276-30-6054

ペットセレモニー佐野

完全個別 火葬 訪問送迎 納骨

佐野百観音 北側 0283-20-1559