

わがやの
アイドル
とうじょう



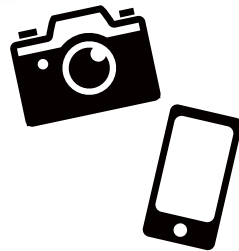
熊谷 樹 ちゃん
令和5年5月生



吉江 陽飛 ちゃん
令和5年2月生



内倉 大翔 ちゃん
令和4年4月生



発行 編集 佐野市総合政策部
広報ブランド推進課 広報 地域連携系

住所 〒327-8501 栃木県佐野市高砂町1
ホームページ / https://www.city.sano.lg.jp

TEL / 0283-24-5111 (代表)
FAX / 0283-22-9104 (代表)

Non Profit Organization
TAC
TANUMA ATHLETIC CLUB

子どもたち スポーツやろうせ!! おとなになつたら 貯筋しよう!! そうだ! TACに入ろう! 2025 会員募集開始

おとなのスポーツ教室

- 3B体操 □ エアロビクス
- ヨガ □ 吹き矢
- ラージボール卓球
- リズム&ステップ
- ソフトバレーボール

子どものスポーツ教室

- かけっこ (スプリント)
- 駅伝 (ミドルディスタンス)
- ミニバスケットボール
- ジュニアゴルフ
- ティーボール

中学生のスポーツ教室

- 卓球 □ ソフトテニス (女子)
- レスリング

小学生会員学習支援

- 算数教室 □ 英語教室

ためまAC CLUB TEAM

- 学童野球 □ 中学生軟式野球
- ミニバスケット (小学生)
- レスリング (小・中学生)
- バレーボール (小学生)
- サッカー (成人・小学生)

年会費について

活動会員	対象	年会費	中途入会の場合	
			9月~12月入会	1月~3月入会
活動会員	おとな	14,000円	11,000円	5,000円
	高校生以下	10,000円	8,000円	5,000円
賛助会員	1□	1,000円		

申込み方法

- 所定の「払込取扱票」(郵便局)に必要な事項を記入の上お振込みください。
- たぬまAC事務局で手続きをしてください。(月~金曜日 9:00~12:00)
- 一度入会手続きをした会費は原則返金できません。
- 会費は、年齢区分内全ての教室に参加が可能です。

連絡事項

- 年会費には(公財)日本スポーツ安全協会のスポーツ安全保険加入料が含まれています。
- 交流会活動への参加や、大会参加には参加者負担をお願いすることがあります。
- 個人の都合や自然災害、施設の都合等により活動が中止になった場合、会費の払戻しはありません。

たぬまACは田沼東中、あそ野学園・葛生義務教育学校及び県立佐野高附属中の部活動地域クラブ化を推進しています。

HP

(公財)日本スポーツ協会登録の総合型地域スポーツクラブ **NPO法人 たぬまアスレチッククラブ**
HP : <http://www.tanuma-ac.com/> TEL&FAX : (62)9779 E-mail : tanuma-ac@silk.plala.or.jp

諦めていませんか?

活用方法 あるんです!!

「今、話題の“終活”
でお問い合わせ急増中!」

草刈り、管理大変
使い道にお困りの方

貸して下さい!
売って下さい!

貸貸・売却して頂いた土地で
弊社が太陽光発電事業を行います

弊社で活用
致します!

実例 栃木県佐野市 畑

70代男性

坪数 **300坪** 売買

値段 **100万円**

もう耕さなくなったので、誰かに貸してしまおうと思っておりましたが、なかなか耕す方が見つからず困っていました。不動産屋さんにご相談しても立地が悪く、農地転用しても買取できないとのことでした。今回、リケアさんに相談して納得いく値段で売却できたので良かったです。

リケアホームが 選ばれる理由

- スピード対応!
- 他社で断られた土地も無料で査定!

期間限定! 今だけ嬉しい 特典

無料査定! 秘密厳守!

期間中に
ご成約された
方だけに...

貸貸・売却の
諸費用が **無料**

土地管理・税金のお悩みを解決するお役に立ちます!

まずはお気軽にお電話ください! **リケアホーム** RECAREHOME

050-7301-9752

URL www.recarehome.com

info@recarehome.com

FAX 03-5946-8752

株式会社リケアホーム
〒162-0826
東京都新宿区市谷船河原町9-1 8階

(受付時間)9:00~18:00 お電話受付しております!

