

障がいのこと もっと身近に

■問合せ 障がい福祉課
☎20-3025

12月3日の「国際障害者デー」から12月9日までを障害者基本法で「**障害者週間**」と定めています。

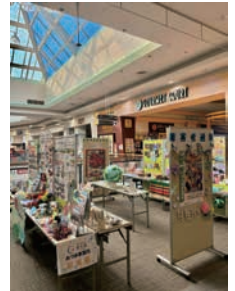
障害者週間は、国民の間に広く障がい者の福祉について関心と理解を深めるとともに、障がい者が社会、経済、文化、その他あらゆる分野の活動に積極的に参加することを促進するため、設けられました。

障害者週間に合わせた企画展示

イオンモール佐野新都市において「障害者週間」の企画展示を実施します。事業所ごとに特色のある展示をしています。お近くにお越しの際は、ぜひご覧ください。

▶日時 12月3日(水)～9日(火)

▶会場 イオンモール佐野新都市2階 イオンカードカウンター横



ふくふくイベント SANO

佐野市就労系サービス事業者等連絡会主催で、「障がい福祉サービス 就労系事業所 ふくふくイベント SANO」が開催されます。障がい者施設で作成された物品の展示・販売やモルックをはじめとしたスポーツ体験コーナーなど、内容盛りだくさんのイベントを予定していますので、ぜひお越しください。

▶日時 12月6日(土) 10:00～15:00

▶会場 イオンモール佐野新都市1階 イオンホール

代理の方でも
お越しできます！

ヘルプマーク・ヘルプカードを配布しています

▶配布場所 障がい福祉課(2階)、田沼・葛生行政センター、佐野新都市行政サービスセンター窓口

▶対象 市内在住のヘルプマーク・カードを必要とする方

「ヘルプマークって？」

義足や人工関節を使用している方、内部障がいや難病の方、妊娠初期の方など、外見からは要支援者であることが判断しにくい人が、周囲に要支援者であることを理解してもらい、支援を求めやすくするためのマークです。

リュックやカバンに下げるタイプの他に、佐野市では令和7年8月よりシールタイプの配布を開始しました。お手持ちのパスケースやスマートフォンなどに貼り付けてご活用ください。



「ヘルプカードって？」

障がい名、症状、配慮事項、緊急連絡先などを記入できます。医療機関受診時、日常生活で困った時のコミュニケーションを支援するツールとして活用できるほか、災害時などのいざというときに支援を求めやすくするためのカードです。



「ヘルプマークを身に着けている人を見かけたら」

困っている様子があれば「何かできることはありますか？」と声をかけることや、災害時や緊急時に避難を支援するなど、思いやりのある行動をお願いします。



市内の主な相談窓口

障がいのある方やご家族からのさまざまな相談に対応するため、市内2カ所の「基幹相談支援事業所」を設置しています。

また、ひきこもり状態の方やご家族のための相談窓口もあります。

ご自身やご家族だけで考えすぎることなく、まずは相談してください。

対象 (本人または家族)	相談窓口	住所	電話
身体障がい 知的障がい	障がい者相談支援センターみどり (福) とちのみ会	浅沼町146-5	☎24-5759
精神障がい	相談支援事業所たくと (福) ブローニュの森	堀米町3905-4	☎24-9135
ひきこもり状態	障がい福祉課(市役所2階) ※来庁しての相談は 23ページ「相談ガイド」で日時をご確認ください。		☎20-3025

佐野市デジタル地域通貨

さのまるペイの新規利用者を随時募集中！

11月から利用開始となった「さのまるペイ」プレミアムキャンペーン（デジタル商品券）の新規利用者を随時募集しています。

チャージ上限2万円でアプリでは最大8千円、カードでは最大6千円分のプレミアムポイントが付与され、市内の加盟店でお得にお買い物ができます。

🟡 申込期間 予算上限に達し次第、終了

🟡 応募方法 「アプリ」か「カード」どちらか1つの応募

アプリ利用 インターネットから

カード利用 インターネット、窓口、郵送の

いずれかの方法から

※1回目の応募（10月1日～15日）当選者は応募不可

🟡 ポイント利用可能期限 2月28日(土)まで

※期限を過ぎるとすべてのポイント（チャージ分のポイントを含む）が失効しますのでご注意ください。

■問合せ さのまるペイコールセンター ☎0120-111-164
産業政策課 ☎20-3040



📌 ご注意ください

「カード」と「アプリ」で利用できる店舗は異なります。「カード」の利用が可能な店舗は少ない状況ですので、申し込みの際はあらかじめご了承ください。



▲詳しくは

参加してみませんか？

運動習慣応援プロジェクト

市民の皆さんの運動習慣定着を図るため、無料で体組成計などによる健康測定を行う「運動習慣応援プロジェクト」の実証事業を開始します。

▶ 期間 12月15日(月)～令和9年12月

※1年間で4回測定。測定開始時期は申込時に相談の上、決定します。

▶ 会場 下記3会場のいずれか

花・花薬局浅沼店（浅沼町848-2）☎27-2022

花・花薬局堀米北店（堀米町3972-12）☎86-7720

㈱エフアンドエフ本社（植上町1479-4）☎21-1260

▶ 測定項目 ①体組成 ②最終糖化産物（AGEs）蓄積レベル

③肌年齢 ④血管年齢 ⑤血圧・心電図

⑥骨健康度 ⑦認知機能レベル（65歳以上）

▶ 対象 市内に在住、在学、在勤の方（原則20歳以上）

▶ 定員 3会場合計で先着300人

▶ 費用 無料

■申込 12月1日(月)から、申込フォームまたは希望する上記の会場に電話、直接お申し込みください。

■問合せ 政策調整課 ☎20-3000



▲申込フォーム

