

## 自衛官募集案内通知を希望 されない方へ

自衛隊法などにに基づき、自衛隊に対し  
て募集対象者情報の提供を行っていま  
す。自衛官募集案内通知を希望されな  
い方はお申し出ください。

### ▶対象：

- ・平成20年4月2日～平成21年4  
月1日生まれの方
- ・平成16年4月2日～平成17年4  
月1日生まれの方
- ・佐野市に住民登録があり、日本国籍  
を有する方

▶**申出期間**：1/15(木)～2/27(金)

※土日・祝日除く

問市民課

☎20-3017



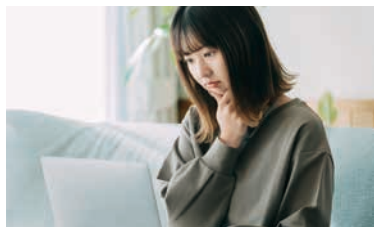
## 18歳以上の皆さん 契約は慎重に

成人を迎えた皆さんは、自分の意思で  
自由に契約することができます。いつ  
たん契約をすると法的な責任が生じ、  
自己都合で簡単にやめることはできま  
せん。契約は慎重に、責任を持って行  
いましょう。

問消費生活センター ☎20-3015

※平日9:00～16:00

消費者ホットライン ☎188



## コンビニなどでマイナンバー 入り住民票が取得可能に

マイナンバーカードを利用して、コン  
ビニなどに設置されたマルチコピー機  
でマイナンバー（個人番号）入りの住  
民票の写しが取得できるようになりま  
した。

### ▶証明書取得に必要なもの：

マイナンバーカード、利用者証明用  
電子証明書の暗証番号（4桁）

※有効期限切れにご注意ください。

▶**利用可能店舗**：セブンイレブン、ロー  
ソン、ファミリーマート、ミニストッ  
プ、イオンリテール、カスミ

▶**取扱時間**：6:30～23:00のうち営  
業時間内

▶**手数料**：200円

問市民課 ☎20-3016

## 林野火災注意報・警報につ いて

佐野市火災予防条例が改正され、新た  
に「林野火災注意報・警報」が設けら  
れました。

発令時にはたき火や喫煙など、屋外で  
の火の使用についての制限があり、林  
野火災注意報発令時は努力義務、林野  
火災警報発令時は義務（罰則有り）が  
課せられます。

林野火災を予防するため、ご理解ご協  
力をよろしくお願いします。

詳しくは市消防本部ホームページをご  
覧ください。

問消防本部予防課

☎23-9910



## 令和7年分確定申告を ご予約の皆さまへ

### マイナンバーカードの電子証明書の有 効期限が過ぎていませんか？

マイナンバーカードの電子証明書には  
5年の有効期限があります。期限が過  
ぎた場合には、電子証明書の機能が使  
えなくなるため、確定申告を予定され  
ている方は期限の確認または更新をお  
願いします。

なお、マイナンバーカードの電子証明  
書の更新が必要な方には、期限の2、  
3カ月前に更新の封筒が佐野市からご  
自宅へ届きます。

期限が過ぎていた場合は、更新方法を  
市のホームページまたは市民課にご確  
認ください。

問確定申告(e-TAX)について

▶佐野税務署 ☎22-4366

マイナンバーカード・電子証明書の更  
新について

▶市民課 ☎85-7056

個人住民税（市民税・県民税）について

▶市民税課 ☎20-3008



## 栃木県収入証紙の販売終了 について

栃木県収入証紙の廃止に伴い、令和8  
年3月31日でパスポート申請用の栃  
木県収入証紙の販売を終了します。

令和8年4月1日以降は、クレジットカード登録や栃木県電子申請システ  
ムで栃木県収入証紙分の手数料を納付し  
ていただきます。

販売終了前に購入済みの方は、令和9  
年3月31日まで使用可能です。

問市民課 ☎20-3016

<b>永代供養墓</b> 土・日・祝も ご見学開催中 宗旨宗派不問 年間管理費不要 生前受付 合同墓(1名様) <b>10万円</b>	<b>永代樹木葬</b> 合同墓(1名様) <b>15万円</b>	<b>永代五輪供養塔</b> 1基(2名様) <b>120万円</b>
<b>佐野大仏 観音寺</b> mail: info@kuyounosato.com 〒327-0015 栃木県佐野市金井上町2237		
<b>管理事務所/供養の郷</b> 東武佐野駅より徒歩8分 佐野駅より関東バス「佐野厄除け大師」バス停下車すぐ ☎ <b>0283-25-8535</b>		

## 「大澤駅伝」開催に伴う交通規制のご案内

大澤駅伝開催にあたり、佐野市運動公園周辺の道路が通行止めとなります。  
交通規制のご協力と、温かいご声援をよろしくお願いいたします。

- ▶ 期日 2月1日(日)
- ▶ 規制場所 右図のとおり
- ▶ 規制時間

全線通行止め

■ 部分：8:50～15:20

片側通行止め

■ 部分：10:20～15:20

規制に伴い渋滞が予想されます。  
付近を通過の際は、警察官などの  
交通誘導に従ってください。

■ 問合せ スポーツ推進課 ☎20-3049



## 佐野市生活路線バス「さーのって号」をご利用の方へ

上記の大澤駅伝の交通規制のため、運動公園周辺バス停が一部の時間帯でご利用できなくなります。  
ご理解・ご協力をお願いいたします。

※ 色の便はご利用になれません。

- ▶ 期日 2月1日(日)

- ▶ 該当場所

運動公園循環線のバス停3つ  
(「運動公園」・「佐野松桜高校」  
・「赤見中学校入口」)

- ▶ 時間 右表のとおり

- 問合せ

ジェイアールバス関東(株)佐野支店

☎20-1650

交通政策課

☎85-7303

「運動公園」	「佐野松桜高校」	「赤見中学校入口」
8:06	8:07	8:08
9:21	9:22	9:23
10:56	10:57	10:58
12:51	12:52	12:53
14:51	14:52	14:53
16:33	16:34	16:35
17:46	17:47	17:48

交通規制中は、運動公園南交差点⇒出流原町交差点間は通行できないため、西側の赤見町交差点(NIDECコンポーネンツ(株))⇒山形入口交差点(セブンイレブン)間に迂回します。

**平日 早朝営業始めました!**

平日 7:00～22:00

(土・日・祝) 6:00～22:00  
4月～11月 7:00～22:00  
12月～3月

**ロイヤルゴルフセンター 田沼**

〒327-0323 佐野市戸奈良町 535 TEL/FAX. (0283) 62-3122

生活圏を脅かす 害獣・害鳥・害虫 の問題を解決する

戸建・ビル・アパート・マンション・工場・倉庫などなど

コウモリ アライグマ ハト スズメバチ ネズミ

お気軽にご相談下さい!

**株式会社鳥獣対策所**

佐野市上台町2082-6 ウメサワハウス上台A棟  
☎ 0283-80-9929  
<https://www.cyojyu.net/>