

## 人口減少などを議論 一まち・ひと・しごと創生懇談会

■問合せ＝総合戦略推進室 ☎(20)3012

7月30日(金)に、産業界や大学・高等学校、官公庁など各界を代表する委員による佐野市まち・ひと・しごと創生懇談会が開催されました。

会議では、昨年実施した国勢調査の速報値における本市の人口が116,220人で、前回の国勢調査(平成27年)に比べ、2,699人の減少となっているものの、市が令和2年に策定した佐野市人口ビジョン改訂版における目標人口を上回っていること、令和2年の人口動態では180人の転入超過となった一方で、出生数の減少などを起因とした自然減が続いていること、などの報告を行いました。



▲佐野市まち・ひと・しごと創生懇談会の様子

委員からは、市が実施してきた産業団地の整備や移住関連施策による転入促進策が成果を挙げているとの評価があった一方で、地域社会全体で子育て世代を支援する施策に重点を置くべきなど、活発な意見交換が行われました。

### スポーツは国境を超える！ クリケット交流会

さまざまな国や地域の方と、クリケットを通してのスポーツ交流事業を開催します。競技に必要な物は貸し出しますので、お気軽にご参加ください。

▼日時 9月23日(木・祝)

午後1時～4時

▼会場 佐野市国際クリケット場

▼対象 市内在住の方

▼定員 先着48人

▼申込 電話、ファクスまたは直接市民活動センターここねつと

☎・FAX 5166

### 行政書士による無料相談会

栃木県行政書士会佐野支部が相続・遺言、会社設立、許認可申請等に関する無料相談会を実施します。※1人当たり20分程度、予約優先

▼日時 10月4日(月)午前9時～正午

▼会場 市民活動スペース(市役所1階)

▼申込 市民生活課 ☎(20)3014

### お知らせ

#### 第2回危険物取扱者試験の実施

▼試験日 11月7日(日)

▼会場 白鷗大学足利高等学校ほか

▼受験料

(甲種) 6600円

(乙種) 4600円

(丙種) 3700円

※乙種および丙種は受験資格の制限なし

▼申込 9月6日(月)～17日(金)の間に直接、消防本部予防課、東消防署、西消防署、北分署へ。

▼問 消防本部予防課

☎(23)9910

#### 栃木県市町村総合事務組合職員採用試験

▼試験日 第1次試験(教養試験・適応性検査) 10月24日(日)

▼対象 平成3年4月2日～平成11年4月1日生まれの方 ※令和4年1月1日から勤務できる方

▼採用人数 若干名

▼申込 9月10日(金)～10月8日(金)(必着)の間に同組合総務課

☎028(625)3011

### 楽しく仲良く熱心に勉強しませんか?

41年の信頼と実績!

高校生…英語・数学・物理・化学  
中学生…英語・数学・特別補習(5教科)  
小学生…英語・佐高附属中受験対策



LSE英語教室 LSE数理教室

☎21-1212(午前9時まで) 金下 教室 富岡 教室  
080-2126-0948(尾花) 三好 教 富山 教 室  
足利 教 室 形 教 室 足利北 教室

### 秋の衣替えクリーニング!

こたつ布団 半額  
ダウン製品 半額  
ドライ品3点(礼服・制服OK) 990円  
毛布2点(ダブルサイズOK) 1,045円

集配サービス承り中! ※特殊品は除きます

マルコーサービス

定休日:日曜・祝祭日 佐野市相生町188-9 TEL:0283-24-2207

### 外国人のための新型コロナウイルス相談ホットライン

(Coronavirus Hotline for Tochigi Foreign Residents)

☎028(678)8282 (24hours)



## 9月10日は「下水道の日」 ～下水道への理解を深めましょう！～

### 油やゴミを下水道に流さないでください

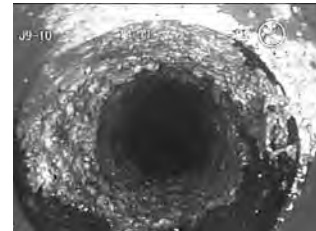
下水道に油やゴミなどを流してしまうと、下水道管の詰まりや悪臭の原因となります。

#### 【家庭では…】

- ・鍋や皿についた油は拭き取ってから洗うようにしましょう
- ・古い油は新聞紙などで吸い取るか、油を固める製品で燃えるごみとして出しましょう

#### 【飲食店では…】

- ・グリーストラップ（油除去装置）を適切に設置し、定期的に清掃してください。特に油が多いものは、下水道に流さないで別に処理してください



▲油が付着した下水管

### 接続工事は市指定の工事店へ

市では、排水設備工事を行うのに必要な知識と技術を持った「指定工事店」を指定しています。トイレや台所、風呂場などを公共下水道へ接続する工事は「指定工事店」でなければできません。

また、下水道に接続したのに、下水道使用料の請求がないといった場合は「指定工事店」以外の業者が工事を行った可能性があります。不良工事により適切に下水が流れないなどのトラブルが発生する可能性もありますので、お心当たりのある方は下水道課へご連絡ください。

### こんなときは届け出が必要です

次のような変更があった場合には、届け出をしないと下水道使用料が正しく計算されないため、ご連絡をお願いします。

- ・井戸水を使っているご家庭で、世帯の人数が変わったとき
- ・上水道や井戸水の使用を追加または廃止したとき
- ・増築や改築などで水道メーターの増設または口径変更を行ったとき
- ・建物の建て替えなど下水道設備を撤去した場合で、上水道のみを継続して使用する時

### 訪問販売にご注意ください！

「市から委託されて宅地内の排水管や汚水ますの点検・清掃に来た」「すぐに清掃しないと詰まってしまう」などと言葉巧みに契約を迫ってくる訪問販売の相談が市内でも報告されています。

宅地内の排水設備は、特別な場合を除いて、市が点検・修繕・清掃を行うことはありません。必要がないと思ったらはっきりと断り、不審に思った場合は下水道課へご連絡ください。

■ 問合せ＝下水道課 ☎(23)1120

※下水道についての詳細は、市下水道課ホームページをご覧ください

<p>合同墓 (1名様) <b>10万円</b></p> <p>永代供養墓</p>	<p>合同墓 (1名様) <b>15万円</b></p> <p>永代樹木葬</p>	<p>1墓 (2名様) <b>120万円</b></p> <p>永代五輪供養塔</p>
<p>宗旨宗派不問 年間管理費不要 生前受付</p> <p><b>佐野大仏 観音寺</b></p> <p>〒327-0015 栃木県佐野市金井上町2237</p>		
<p>土・日・祝もご見学開催中 mail: info@kuyounosato.com</p> <p>観音寺: 管理事務所/事務局: 供養の郷</p> <p>東武佐野市駅より徒歩8分 佐野市駅より関東バス「佐野厄除け大師」バス下車すぐ</p> <p><b>☎ 0283-25-8535</b></p>		
<p>永代樹木葬なら</p> <p>ペットと一緒に 入れる区画ございます</p>		

### 聴覚障がいなどのある方のための新型コロナウイルスに関する相談窓口

【平日】FAX 028(623)3759 (午前8時30分～午後8時)

【夜間・休日】FAX 028(623)2527

