



佐野市キャッチコピー

# さの 広報 2022 9月

KOUHOU SANO  
No.320



## ■特集

P4 新型コロナウイルス感染症対策および原油価格・物価高騰対策事業を実施します

## ■今月の注目情報

P6 北関東自動車道「出流原スマートインターチェンジ」開通

P8 生活情報 Information

P23 各種相談ガイド



# キラリ★ 話題の「ひと」



さかなし ともりのり  
坂梨 智紀さん  
(赤見町)

○プロフィール  
プロボクサー  
足利ボクシングジム所属

## 日本チャンピオン 目指して

**坂** 梨さんと記者は、報恩寺（山形町）の座禅会で出会いました。この時、坂梨さんは和服姿で芸能人のように見えました。プロボクサーと聞き、驚きました。

高校時代に空手を習い、その後キックボクシング、さらに勧められてボクシングに転向し、現在はプロとして活動中です。ボクシングは最初、協栄ジムに所属され、のちに足利ボクシングジム所属となりました。

日頃のトレーニングは朝のロードワーク、体幹訓練などで、夕方太田市のポンムエタイジムで元世界ランカーのトレーナーに指導を受けています。その指導内容はシャドーボクシング、サンドバッグ、スパarringなどです。ハードな内容で、動きも速く、記者が写真撮影をした時は、カメラが動きを捉えきれなかったです。

また、コロナの影響で試合がなく、モチベーションの維持に苦労したそうです。つらいのは試合前の減量で、54〜56kgの体重を、47・62kgまで減量することです。

体脂肪だけでなく筋肉も減ってしまっています。

生活信条は「自分らしく生きること」。座禅も自分を見つめ、心の声に耳を傾けるためです。また「感謝する」、「悪口を言わない」、「裏表なく生きる」、「腰は低く、意識は高く」、「実際にやってみないと分からない」なども坂梨さんの精神を支えることばです。

座禅会に和服で来た理由も、禅と言う鎌倉文化に、きちんと和服で臨み、気を引き締めて取り組むためとのことでした。和服の帯、試合用トランクスには坂梨さんの好きな龍が描かれています。龍は昇竜、天を目指す勢いです。その強さを目指す坂梨さんの意気込みを感じました。

(市民記者 福田満)



▲ボクシング練習の様子

## 市長からの メッセージ

コロナ感染者の増加、原油価格や物価の高騰と我々の生活にとって今まで以上に厳しい状況が続く中、先月その対策事業のために予算の補正を行いました。市民生活・事業活動への支援に加え、医療機関や農業者への支援、教育環境の整備、団体への支援などさまざまな取り組みで、少しでも皆さまの生活の一助にしたいと思っています。

さて、今月は本市の天明鋳物について、少しお話したいと思います。天明鋳物は、一千年の歴史を誇る本市の伝統工芸であり、現在、特許庁の制度である地域団体商標への「天明鋳物」の登録を目指し、佐野商工会議所、そして鋳物師の皆さまと共に「佐野市天明鋳物振興協議会」を立ち上げ、取り組みを進めております。その中で課題として挙がっているものが、認知度の向上です。登録には地域でのブランド力の証明が必要であり、年間を通して作品を展示できる環境の整備、天明鋳物に関するイベントの開催などを通して更なる認知度の向上を図ることで、商標登録の早期実現につなげていきます。

また、現在、県指定となっております天明鋳物生産用具についても、国重要有形民俗文化財への指定に向け、作業を進めております。既に調査・記録化を終えた資料類の確認・整理を行い、「佐野の天明鋳物を語る伝統的な生産用具」として指定をいただけるように、必要な対象資料を精査し、文化庁への提出を目指します。商標登録と併せ、国指定化による認知度向上は伝統的技術の保存・伝承の好機と捉え、積極的に取り組んでいきます。

今後も商標登録、国指定化を着実に進め、本市が誇る天明鋳物が未永く継承されるよう、行政として産業と歴史文化の両面からしっかりと後押しを行い、文化と文明の調和を図ってまいります。

金子裕

今回の表紙 「佐野モーニングバルーン at SICG」 令和4年7月30日撮影

佐野市国際クリケット場にて気球イベントが開催されました。早朝の気持ち良い空気の中、参加者は気球に乗って地上30メートルの景色を楽しんでいました。





## ミニストップで佐野市のご当地グルメを販売！

8月17日(水)からミニストップ各店にて、本市のご当地グルメが発売となりました。ミニストップでは、昨年11月にも全国約2,000店舗で「佐野黒から揚げ」を発売していただいております。その際には惣菜商品の中で最高の販売数を記録したそうです。

今年は、昨年好評だった「佐野黒から揚げ」が再販されるほか、新商品として本市のご当地グルメである「いもフライ」が登場します。また、「佐野黒から揚げ」と「いもフライ」の両方を味わえる「得とくパック黒から・いもセット」も同時発売となります。皆さんぜひご賞味ください。



## いちご一会とちぎ国体佐野市炬火イベントが開催

7月30日(土)、いちご一会とちぎ国体佐野市炬火イベントが開催されました。炬火とはオリンピックの聖火にあたるもので、国体期間中、炬火台から選手たちを見守り続けます。

今回のイベントでは、佐野市の炬火名が発表され、一般公募の中から最優秀賞に選ばれた、栃本小学校5年の福地幸之輔さんによる炬火名「佐野でつなぐ 夢と感動 出会いの火」が佐野市の炬火名としてお披露目されました。また、同日開催のバレーボール教室に参加した小・中・高校生の手によって、炬火の点火が行われました。

炬火は県内各市町で点火され、国体開会式の際に各市町代表者により一つの炬火として集められる予定です。



佐野弁  
ばんざい

モジル(モジクル)は  
揉んでしわくちゃにするのをいう

あかちゃん、今までであったことのない人の顔を見ると、恥ずかしくて目をそむけたり、はにかんで顔をそらしたりします。そして今にも泣きだしそうになります。この様子を方言では「泣きソツペンなる」といいます。また、あかちゃんをおぶっているとき、見知らぬ人に話しかけられると、恥ずかしくて体をひねり向きを変えたりします。このようなしぐさをモジルといいます。

いらだって泣きながら反り返ることを、ソツケル・ソツケルケルなどといいます。あかちゃんの動作や表情を表す方言にも、いろいろなものがあるんですね。

「あかちゃんは、見知らぬ人が笑顔であやしたって、モジッチャツテさあ。泣きソツペンナツチャン(泣きそうになるんだから。気が進まないときにはソツクルケツて泣き出すんだ)」

モジルには、もう一つの意味があります。それは両手に挟んでこすったり、手で揉んでしわくちゃにし、柔らかくして張りがないようにすることをいいます。

「広告紙をモジッてたら、ふにやふにやんなつチャツタンで、くず入れに捨てチャツタ」

モジルと同じ意味を持つ方言にモジクルがあります。「固めのはちや柿だつて両手でモジクツてると、ヤーラカクなつて食べられるんだよ」

よくないことや悪いかわさを、世間に知られないように手段を尽くして、なくしてしまうということをモリジツケスといえます。このモリジツケスは、モジル(揉む)とケス(消す)が結びついたものです。

(市民記者 森下喜一)



# 新型コロナウイルス感染症対策および 原油価格・物価高騰対策事業を実施します

再び拡大している新型コロナウイルス感染症に対応するため、また、原油価格・物価高騰に直面する市民や事業者を支援しつつ、地域経済の下支えや経営の安定化を図るため、新型コロナウイルス感染症対策および原油価格・物価高騰対策事業を実施します。



▲詳細はこちら

## 市民向け

### プレミアム付商品券の発行、キャッシュレスキャンペーンを実施します

コロナ禍および原油価格・物価高騰に直面する市民や事業者を支援するため、商品券は、プレミアム率を30%に拡充します。またキャッシュレスキャンペーンは、実施期間を2カ月間とし、実施します。

※商品券の詳細は広報さの9月号と同時に配布されるチラシを、キャッシュレスキャンペーンの詳細は広報さの10月号と同時に配布されるチラシをご覧ください

▶期間=(プレミアム付商品券)9月20日(火)~令和5年1月31日(火)  
(キャッシュレスキャンペーン)10月1日(土)~11月30日(水)

■問合せ=産業政策課 ☎(20)3040



## 事業者向け

### 原油価格・物価高騰 対策として補助金を 交付します

原油価格・物価高騰に直面する事業者を支援するため、その影響額の2分の1(上限30万円、下限5万円)を補助します。

▶対象=市内に事業所を有する個人または法人(中小企業)

▶期間=9月1日(木)から受け付け開始

※詳細は市ホームページをご覧ください



■問合せ=  
産業政策課 ☎(20)3040

## 農業者向け

### 原油価格・物価高騰 対策として補助金を 交付します

原油価格・物価高騰の影響により、燃油・飼料・資材などが高騰し、経営に影響を受けている農業者に対して、経営の安定化を図ることを目的に補助金を交付します。



■問合せ=  
農政課 ☎(20)3043

## 事業者向け

### 学校給食の食材料費 を増額します~学校 給食の質と量を維持~

原油価格・物価高騰の影響による、学校給食のコスト上昇分について、保護者に負担を求めることなく、従来の質を保持した学校給食を提供できるよう、食材料費を増額しました。



■問合せ=  
学校教育課 ☎(20)3107





## 事業者向け

### 福祉関連施設、高齢者施設、有床医療機関などへの原油価格・物価高騰対策として補助金を交付します

コロナ禍において原油価格・物価高騰の影響を受けている福祉関連施設、高齢者施設、有床医療機関などの事業所に対し、その影響額に応じた補助金を交付します。

対象	問合せ
障がい者施設について	障がい福祉課 ☎(20)3025
民間放課後児童クラブについて	こども課 ☎(20)3023
民間保育施設など、私立幼稚園について	保育課 ☎(20)3038
介護施設などについて	介護保険課 ☎(20)3022
有床医療機関などについて	健康増進課 ☎(24)5770

※対象事業者には別途ご連絡します



## 児童・生徒向け

### 電子黒板（液晶ディスプレイ）を各学校の普通教室などに整備します

新型コロナウイルス感染症対策として学校行事や集会、外部講師の授業などにWeb会議システムを利用する際や、教室で行事や集会の視聴や遠隔授業への参加など、学びの保障に努めるため、普通教室に移動式の電子黒板や大型液晶ディスプレイを整備します。

これにより、臨時休業などでオンラインでの学習を行う際、教師が大きな画面で児童生徒1人1人の顔の表情を確認しながら学習を進めることができます。

■問合せ＝教育センター ☎(20)3108



▲葛生義務教育学校の固定式電子黒板

## 事業者向け

### 医療機関の感染症対策を支援します

コロナ禍における地域医療体制を維持するため、医師会が行う感染症対策を包括的に支援します。

■問合せ＝健康増進課 ☎(24)5770

## 事業者向け

### 佐野新都市バス（万葉浪漫バス）の運行継続を支援します

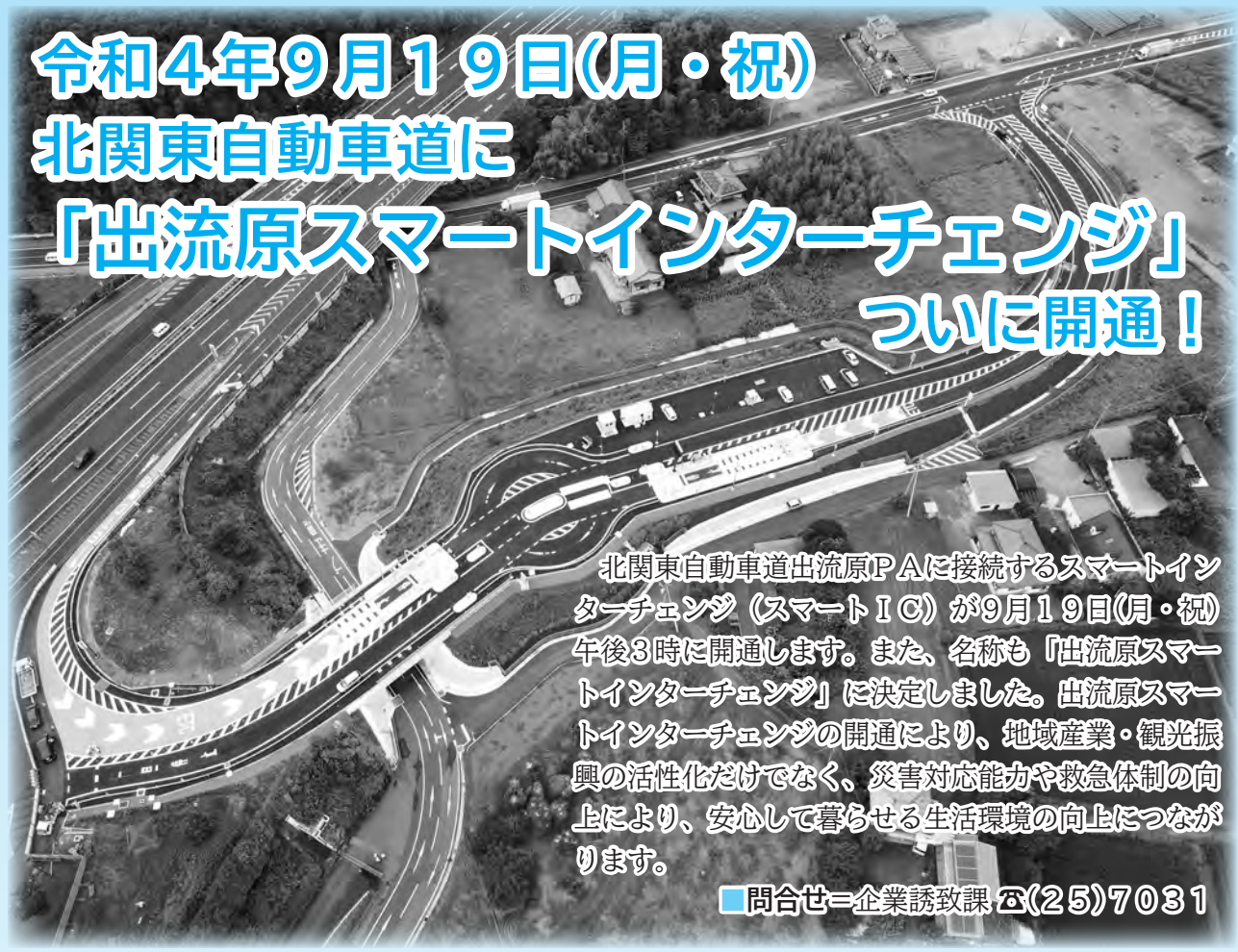
新型コロナウイルス感染拡大や原油価格・物価高騰の影響を受けている佐野新都市線（万葉浪漫バス）の運行を支援します。

■問合せ＝産業政策課 ☎(20)3040

## その他

対象	問合せ
佐野シニアクラブ連合会への支援	いきいき高齢課 ☎(20)3021
どまんなかフェスタ佐野開催支援	観光推進課 ☎(27)3011
(一社)佐野市観光協会への支援	
庁舎における新型コロナウイルス感染症対策	財産活用課 ☎(20)3050
庁舎におけるインターネット系無線環境構築	情報政策課 ☎(20)3026



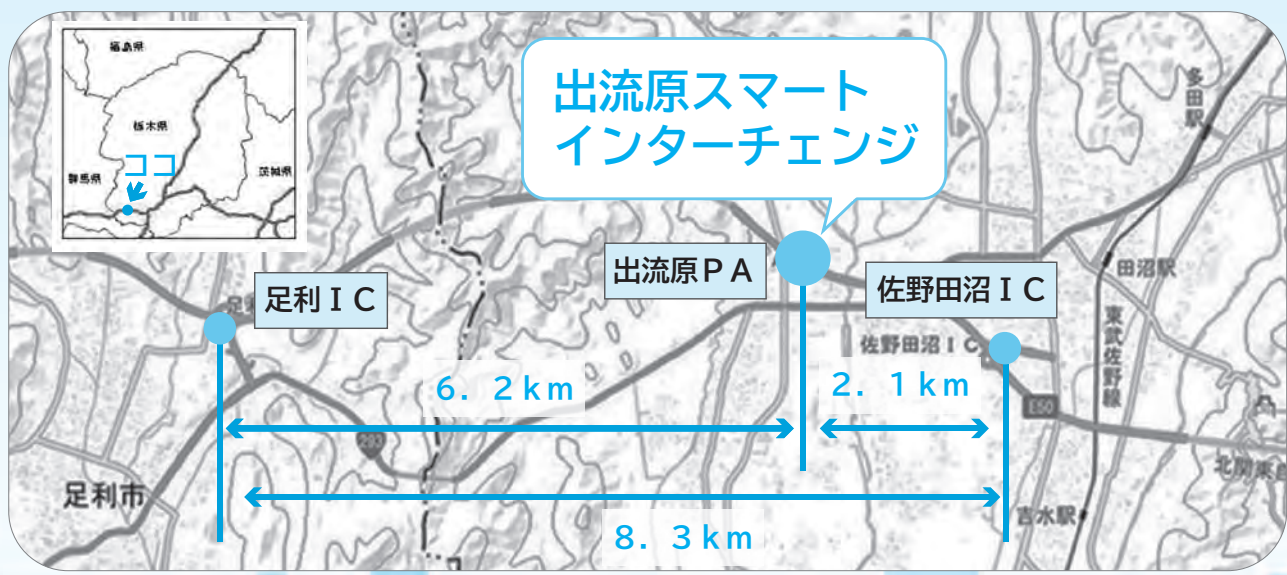


# 令和4年9月19日(月・祝) 北関東自動車道に 「出流原スマートインターチェンジ」 ついに開通!

北関東自動車道出流原PAに接続するスマートインターチェンジ(スマートIC)が9月19日(月・祝)午後3時に開通します。また、名称も「出流原スマートインターチェンジ」に決定しました。出流原スマートインターチェンジの開通により、地域産業・観光振興の活性化だけでなく、災害対応能力や救急体制の向上により、安心して暮らせる生活環境の向上につながります。

■問合せ=企業誘致課 ☎(25)7031

## Q1 場所はどこにあるの？





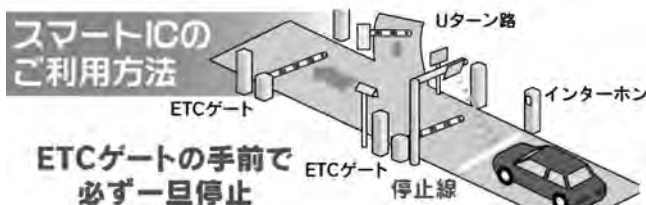
## Q2 完成イメージはどうなっているの？



## Q3 どうやって利用するの？

### 利用上の注意点

- ①スマートICはETC専用のICです。ETC車載器にETCカードを挿入し、通行してください。
- ②スマートICの開閉バーの前では、必ず**いったん停止**してください。
- ③出流原スマートICは、現地に係員がいません。開閉バーが開かないなどのトラブルの際は、車線にあるインターホンをご利用ください。



### メリットいろいろ

- ①24時間いつでも利用できます！
- ②ETC車載器を搭載した車両なら全車種利用可能！
- ③北関東自動車道出流原PAに接続しています！
- ④上下線どちらからでも利用できます！



# 9月9日は「救急の日」

## ～救急車の適正利用に ご協力を！～



■問合せ＝消防本部警防課 ☎(23)9383、健康増進課 ☎(24)5770

皆さんはどんなときに救急車を呼びますか？ 救急車の出場要請の中には、軽症や緊急性の低い事例、不適正な利用をする事例があります。ぜひこの機会に救急車の適正利用について考えてみましょう。

### その救急車、本当に必要ですか？

救急搬送人数のうち、約43%が入院の必要のない軽症です。この中には「交通手段がない」、「緊急性がなくても優先的に診てもらえると思った」、「どこの病院に行けばいいかわからない」といった理由での要請も含まれています。軽症の方や緊急性の低い方のところへ救急出場すると、重症の方や緊急性の高い方が救急車を利用できない恐れがあります。本当に必要な方が迅速に救急医療を受けられるように適正利用へのご理解ご協力をお願いします。

優先的に診てもらえる



### こんなときはどうしたらいいの？

#### その1 救急車を呼ぼうか迷ったときは？

「救急情報テレホンサービス」をご利用ください。市消防職員が対応します。☎(24)9981

#### その2 救急医療の受診相談をしたいときは？

経験豊富な看護師がアドバイスします。

##### 【大人（おおむね15歳以上の方）】とちぎ救急医療電話相談

☎#7111 / 携帯電話やプッシュ回線以外は ☎028(623)3344

▶受付時間＝月～金曜日：午後6時～午後10時 / 土曜・日曜・祝日：午後4時～午後10時

##### 【子ども（おおむね15歳未満の方）】とちぎ子ども救急電話相談

☎#8000 / 携帯電話やプッシュ回線以外は ☎028(600)0099

▶受付時間＝月～土曜日：午後6時～翌午前8時 / 日曜・祝日：24時間（午前8時～翌午前8時）

#### その3 救急活動へのご理解をお願いします

- ・救急隊支援のために消防車が一緒に出動することがあります。
- ・緊急に現場へ向かうため、サイレンを鳴らして走行します。
- ・栃木県の実施基準に基づいて病院を選定し搬送します。
- ・迅速な処置のために意思決定ができる方の同乗をお願いします。

##### 同乗者に持参してほしい物

①保険証 ②処方薬とお薬手帳 ③かかりつけ医療機関の診察券



●新型コロナウイルスに関する相談窓口 ☎0570(052)092

熱などの症状のある方の受診、ワクチン接種に関すること  
(24時間、土曜・日曜・祝日を含む)



KOUHOU SANNO  
R4.9



生活情報 **Information** 皆さんの生活に関することについてのお知らせです。

# ひとりで悩んでいませんか？

## ～9月10日から9月16日は 自殺予防週間です～

私たちは、普段から仕事や人間関係など、さまざまなストレスにさらされています。こうしたストレスは、時として心や体のバランスをくずします。

また、新型コロナウイルス感染症により、私たちの生活にも大きな影響が出ています。中には、不安やストレスを強く感じている方もいるのではないのでしょうか。

疲れやすい、ゆううつだ、眠れない、頭が痛いなど、もし「いつもと違う自分（心が疲れている状態）だ」と思ったら、それは心のSOSのサインです。

市では心理士や精神科医による「こころの健康相談」などを実施しています。相談日程は広報さの「各種相談ガイド」のページに毎月掲載しています。



■問合せ＝健康増進課 ☎(24)5770

### 健康福祉

もしも急病になったら

健康保険証やお薬手帳を必ずお持ちください。

●休日・夜間緊急診療所

植上町1677

☎(24)3337

診療時間

診療日	診療時間	診療科目
休日 (日・祝)	午前9時～午後4時30分 (正午～午後1時30分を除く)	内科 小児科 外科
	午後7時30分～ 午後10時30分	内科 小児科
平日夜間 (月～土)	午後7時30分～ 午後10時30分	内科 小児科

●休日歯科診療所

大橋町2182

☎(24)7575

診療時間 午前9時～正午

(日曜・祝日のみ)

### 健康増進課からのお知らせ

健康増進課 ☎(24)5770

●かかりつけ医・かかりつけ  
歯科医をもちましよう

かかりつけの医師・歯科医師と健康管理を定期的に行うことは病気の予防につながります。また必要ときは専門の医療機関を紹介してくれま  
す。日頃からかかりつけの医師のもとで受診しましょう。

### 募集

### どまんなかフェスタ佐野 2022出展者募集

会場で展示・販売を行う団  
体を募集します。

▼日時 11月6日(日)午前10時  
～午後3時 ▼会場 K O N  
O I K E グリーンフィール  
ド(田沼グリーンスポーツセ  
ンター) 多目的競技場

▼費用 8千円 ※テント1張  
含む。機材追加な  
どによる加算あり

※応募詳細は市  
ホームページをご覧ください

9月9日(金)までに、申込書  
に必要事項を記入の上、観光  
推進課 ☎(27)3011



家から(らうきん)と繋がる方法を紹介します

私は家で

**ROKIN**

詳しくはこちら

市役所1階のATMをご利用ください。  
(平日) 8:45～18:00  
2022年4月1日現在

お問い合わせ先  
中央労働金庫佐野支店  
Tel.0283-24-8185

- 増改築・リフォーム
- 浴室やキッチン等の交換
- 外壁や屋根の塗替/改窓工事
- 介護リフォーム
- 外構・エクステリア
- 小工事

まるごとリフォームはもちろん、  
お住いの修繕・メンテナンスも得意です

あなたの住まいのパートナー  
**シマダ住装サービス**  
建設業許可 般-3 第2234号

☎0284-91-3847  
足利市追分町757  
(あしかがフラワーパーク近く)

●聴覚障がいなどのある方のための新型コロナウイルスに関する相談窓口

【平日】 ㊧028(623)3759 (午前8時30分～午後8時)

【夜間・休日】 ㊧028(623)2527

**農業委員・農地利用最適化推進委員の推薦・募集**

任期 令和5年7月20日～令和8年7月19日

募集人数 各16人

報酬 年額38万4千円

※能率分報酬加算の規定あり

**●農業委員**

推薦・応募資格 農業に関する識見を有し、その職務を適切に行うことができる方

職務内容 農地の権利移動や転用に係る許可可、農業に関する調査、情報提供など

**●農地利用最適化推進委員**

推薦・応募資格 農地などの利用の最適化の推進に熱意と識見を有する方

職務内容 農地利用の最適化推進業務、それに伴う現地での調査、指導など

9月15日(木)～10月12日(水) (必着)の間に、所定の書類に必要事項を記入の上、直接農政課(20)3043

農業委員会事務局 ☎(20)3059

**リフレッシュシシルバーエッジ演芸大会出演者募集**

サークル活動などで身につけた、踊り、楽器などの演芸を発表してみませんか?

日時 11月28日(月)午前10時開演予定(正午終演予定)

会場 田沼中央公民館

対象 おおむね60歳以上の方による10人以下のグループ

出演時間 5分以内

募集数 15グループ

※応募多数の場合は抽選

費用 無料

9月15日(木)までに、申込書に必要事項を記入の上、直接いきいき高齢課、田沼・葛生行政センター

問同課(20)3021

**市営住宅の入居者募集**

指定管理者(株)ハルプ・エンタープライズ(堀米町)、建築住宅課(5階)、田沼・葛生行政センターで配布する「募集のご案内」を必ずご確認の上、お申し込みください。

住宅名・間取り 高萩(3DK)、堀米(3DK)、米山(2LDK・3K・3DK)、石塚(3K)、奈良淵(3DK)、米山南(3DK)、下田沼(2LDK・3LDK)、吉水(3DK)、駅南ハイツ(3DK)

家賃 各住宅それぞれ入居される世帯の収入により決定 ※募集戸数に満たない住宅は、2次募集あり

9月5日(月)～16日(金)の間に(株)ハルプ・エンタープライズ ☎(21)6006

**さの合同就職面接会 参加企業募集**

日程 11月11日(金)

会場 勤労者会館

対象 市内に勤務地があり、正社員の求人がある企業

募集企業数 15社程度

※ハローワーク佐野と共催

9月14日(水)までに、参加申込書に必要事項を記入の上、メールまたはファクスにて産業政策課(20)3029

sanyou@city.sano.lg.jp ※参加申込書は市ホームページからダウンロード可

問同課(20)3040

**催し物**

**佐野市民ゴルフ大会**

① 田沼支部大会  
日程 9月28日(水)

会場 足利カントリークラブ多幸コース

定員 先着120人

費用 1500円

プレイ費 6755円

※税・昼食代込

日程 10月12日(水)

会場 足利カントリークラブ飛駒コース

定員 先着30組120人

費用 1500円

プレイ費 7305円

※税・昼食代込

9月5日(月)から直接①多幸コース ☎(66)2121

②飛駒コース ☎(66)2201

**佐野市スポーツ少年団 合同体験会**

日時 10月16日(日)午前9時40分～11時予定(受け付けは午前9時10分)

会場 DAIKYOアリーナ佐野(アリーナたぬま)他

対象 2年長児～小学6年生

※保護者同伴

体験種目 軟式野球、バスケットボール、バレーボール、剣道、柔道、ソフトテニス

定員 100人程度

9月30日(金)までにファクス、メールまたは直接スポーツ推進課(20)3029

費用 無料

9月30日(金)までにファクス、メールまたは直接スポーツ推進課(20)3029

sports@city.sano.lg.jp

※市スポーツ少年団本部でも申し込み可能

問同課(20)3049

**りょうもうグルメ スタンプラリー**

両毛地域各市町のイベントに参加店舗で食事や買い物をするともらえるスタンプをスマートフォンで集めて応募すると、抽選で豪華賞品が当たります。この機会に両毛地域の新たな味覚と魅力を発見してみませんか。

期間 9月2日(金)～12月25日(日)

両毛地区の自慢グルメ満載!!



問 政策調整課 ☎(20)3000





皆さんの生活に関することについてのお知らせです。

## お知らせ

### 臨時特別給付金について

令和4年度住民税非課税世帯などに対する臨時特別給付金確認書の返送期限は9月28日(水)です。支給対象となる可能性のある世帯には個別に確認書を発送しています。確認書をまだ返送していない方は期限までにご返送ください。

また、次の申請が必要な世帯の住民税非課税世帯などに対する臨時特別給付金の申請期限は9月30日(金)です。

▼申請が必要な世帯①世帯全員が住民税非課税だが、世帯の中に令和3年1月2日以降に転入した方がいる世帯  
②令和4年1月以降の世帯全員の収入が新型コロナウイルス感染症の影響で減少し、住民税非課税相当の収入となった世帯

問 市臨時特別給付金コールセンター

☎0570(008)860  
(午前8時30分～午後5時30分) ※土曜・日曜・祝日除く

### パートナーシップ宣誓制度について

9月1日(木)からパートナーシップ宣誓制度を導入します。パートナーシップ宣誓制度とは一方または双方が性的マイノリティ(LGBT)である2人が、お互いを人生のパートナーとして相互に協力し、継続的に共同生活を行う対等な関係であることを市長に宣誓し、証明書を交付する制度です。

この制度の導入により、誰もが自分らしく生きられる社会の実現を目指します。

問 人権・男女共同参画課  
☎(61)1140

### 行政書士による無料相談会

栃木県行政書士会佐野支部が相続・遺言、会社設立、許認可申請などに関する無料相談会を実施します。

▼日時 10月12日(水)午後1時30分～4時  
▼会場 市民活動スペース(1階)

※1人30分程度、予約優先  
申 市民生活課 ☎(20)3014

### 全国的に空き家の侵入盗事件が発生中!

空き家を狙った侵入盗事件を未然に防ぐためにも、所有者の方は日頃から空き家を適正に管理してください。

- ・こまめに庭木の剪定、ゴミの清掃、ポスト投函物の回収をする。
- ・現金・貴重品を空き家に保管しない。
- ・通行人から見える位置に「防犯カメラ作動中」などのステッカーを設置する。
- ・こまめに空き家の見回りをする。

問 建築住宅課 ☎(20)3103

### 里親になりませんか

里親は、さまざまな事情で本来の家庭で暮らすことができない子どもを自らの家庭に迎え入れ、温かい愛情を持って養育するという役割を担っています。県では、家庭と同様の養育環境を提供する里親などへの委託を推進するため、栃木フォスタリングセンターを設置しています。

問 同センター  
☎028(612)6970

### 令和元年東日本台風被災者の医療費還付について

市の国民健康保険および県後期高齢者医療に加入している方で、令和元年東日本台風で被災され、医療機関などの窓口で令和元年10月12日～令和2年9月30日の診療分の医療費を一部負担金免除証明書を使用せずに支払った場合、医療保険課で申請すると支払った額の還付が受けられる場合があります。まだ手続きがお済みでない方は、9月30日(金)までにお願います。なお、申請可能な期間は、医療機関に支払いをした日の翌日から2年間です。

問 同課 ☎(20)3024

### 身体障害者巡回相談

▼日時 9月29日(木)午後2時～4時  
▼会場 障がい福祉課(2階)  
▼内容 専門医による肢体不自由に関する診察、身体障害者手帳取得および補装具交付についての相談

▼費用 無料  
申 9月20日(火)までに、電話または直接同課 ☎(20)3025

## うちの子「結婚」しないのかしら?

独身のお子様の結婚相談承ります



お子様の結婚に関するお悩み、プロの仲人がお答えします。

まずはお気軽に仲人にご相談下さい

☎0285-37-9821

結婚相談所 ムスベル

## 「防除プロジェクト」の 栃木消毒

害虫駆除ならお任せ 技術(技)に自信あり! まずは見積もりから 安心プライスで施工致します。

ネズミ・ゴキブリ・シロアリ・ダニ・ハチ・コウモリ等害虫のことなら何でもご相談ください

※害虫を予防する「環境」についてのご相談も承ります

害虫駆除なら 栃木消毒 検索

☎0282-62-5679 ☎090-1816-2266

●後期高齢者医療制度の保険証 10月1日(土)からの新しい保険証(藤色)を9月下旬に交付します。7月に交付した保険証(黄色)は10月1日(土)以降使えませんのでご注意ください。 ■問合せ=医療保険課 ☎(20)3024



# スマートセーフシティ佐野推進協議会を設立しました

■問合せ＝デジタル推進課 ☎(25)7030

市と各種団体・事業者が連携し、またデジタル技術などの先進技術を活用することにより、市民が健康で安全に安心して暮らせる持続可能なまちづくりを進めるため、スマートセーフシティ佐野推進協議会を設立しました。

同協議会には、市を含めて44の団体や事業者が入会し、会場およびオンラインの同時参加の方法で、8月9日(火)に設立総会を開催しました。設立総会後には、栃木県CMO（最高マーケティング責任者）の小林圭介氏が「『人』を中心としたサービスを考える」とのテーマで講演を行いました。参加者は、デジタル化は手段であって目的ではないこと、課題を明確にすることがデジタルにより課題を解決できるかどうかを考えるポイントであること、課題は目の前の出来事ではなく人を中心に考えていくことが重要であることなどを学び、それぞれの立場でスマートセーフシティを考えるきっかけとなりました。今後、協議会の会員同士で情報を共有し、市の課題解決に向けた勉強会や実証実験などを行い、スマートセーフシティの取り組みを進めます。協議会では随時、会員を募集しています。詳しくは、市ホームページをご覧ください。または同課にお問い合わせください。

## スマートセーフシティとは？

デジタル技術などを活用して人々の利便性を向上させ、持続可能なまちを目指す取り組みを、一般的にスマートシティと呼んでいます。市では、安全・安心と健康に重点を置いてスマートシティの取り組みを進めるため、スマートセーフシティと呼んでいます。



問 危機管理課 ☎(20)3056



▲キキクル（気象庁）



▲川の水位情報  
（一財）河川情報センター）

**防災気象情報に注意しましょう**  
大雨による浸水害や土砂災害など全国各地で被害が発生しています。大雨や台風時には、早めに気象情報や河川の水位などを確認し、自らの避難行動に役立ててください。

問 市民課 ☎(85)7056

**携帯ショップでマイナンバーカード申請できます**  
市内の携帯ショップで、マイナンバーカードの交付申請の無料顔写真撮影および申請サポートを実施します。  
※来店予約が必要な場合があります。実施店舗は市ホームページをご覧ください。  
▼期間 令和5年3月下旬まで  
▼持参するもの 個人番号カード交付申請書（なくても可能）



**あんしん相続セミナー** 参加無料

遺言 相続 贈与

＜日時＞ **9/4日** PM1:30～3:00 (開場1:00)

＜テーマ＞ **まずはチャレンジ！  
遺言書とエンディングノート**

＜講師＞  
相続相談あんしんプラザ 行政書士 **細見愛子**

お申込・お問合せ 一般社団法人 **相続相談あんしんプラザ** 無料相談実施中 予約制

☎ **0285-38-9550**

お気軽にお電話を！

**楽しく仲良く熱心に勉強しませんか？**  
＼43年の信頼と実績！

高校生…英語・数学・物理・化学  
中学生…英語・数学・特別補習(5教科)  
小学生…英語・佐高附属中受験対策

**LSE英語教室 LSE数理教室**

☎ **21-1212** (午前9時まで) **080-2126-0948** (尾花)

金下 教富 教富 教富 教富  
三好 室岡 室山 室山 室山  
足利 教足 教山 教山 教山  
利教 室室 室室 室室 室室

催し物などが中止や延期となる可能性があります。いただくか、担当部署にお問い合わせください。





生活情報 **Information**

皆さんの生活に関することについてのお知らせです。

**敬老祝金の贈呈**

高齢者の長寿を祝福し、敬老の意を表するため、毎年度節目の年齢となる方に対し、敬老祝金を贈呈します。

▼支給要件 令和4年9月1日時点で1年以上、市の住民基本台帳に記録されている88歳と100歳の方

▼支給方法 口座振替

※対象の方へ9月中旬に口座振込依頼書を送ります。振り込みは11月予定です

●88歳の方

▼支給対象 昭和9年4月1日～昭和10年3月31日生まれの方

▼支給金額 2万円

●100歳の方

▼支給対象 大正11年4月1日～大正12年3月31日生まれの方

▼支給金額 10万円

☎いきいき高齢課

(20)3021

**災害に便乗した悪質業者に注意!**

地震や台風などの災害時は、それに便乗した悪質商法が増加します。無料点検と

いつて突然見知らぬ業者が訪問し「火災保険を使って自己負担なく住宅の修理ができる」などと勧誘して契約させたり、高額な違約金を請求されたらといったトラブルが発生しています。その場ですぐに契約せず、加入先の保険会社に相談し、複数の業者から見積書を取りましょう。訪問販売での契約はクーリング・オフできる場合があります。困った時には消費生活センターに相談してください。

▼内容 交通事故、金銭貸借、土地建物、相続、家庭の問題など、調停事件に関すること

☎市民生活課 (20)3014

足利調停協会

(20)284(41)3118

☎0284(41)3118

調停委員による無料相談会

日時 10月1日(土)午前10時～午後3時

会場 あしかがフラワーパークプラザ(足利市民プラザ) 西館401号室

☎同センター (20)3015

(平日午前9時～午後4時)

令和4年就業構造基本調査にご協力ください

総務省統計局では、国民の就業・不就業の状態を調査するため、10月1日現在で就業構造基本調査を実施します。

この調査は抽出調査であり、本市では約600世帯の

15歳以上の方が対象となります。調査対象となった世帯には、9月下旬に統計調査員が訪問し、調査票を配布しますので、回答へのご協力をお願いします。

☎政策調整課統計係 (20)3001

市国体実行委員会ホームページ

**いちご一会とちぎ国体 佐野市開催競技②**  
～バレーボール(成年男子)～

■問合せ=国体推進課 ☎(27)7006

DAIKYOアリーナ佐野(アリーナたぬま)で、全18試合を実施します。バレーボール(成年男子)の魅力は、高さとパワーです。スピード感あるジャンプサーブや、高身長を生かしたスパイクの迫力は圧巻で、選手の熱い思いを感じることができます。皆さん、バレーボールへの熱い応援をよろしくお願いします!!

※バレーボール競技開催期間中(10月7日(金)～10日(月・祝))は、DAIKYOアリーナ佐野(アリーナたぬま)および田沼中央公民館敷地内は通り抜けできません。ご不便をおかけしますが、ご理解・ご協力をお願いします。本市開催競技の観覧方法については、市国体実行委員会ホームページをご覧ください



市国体実行委員会ホームページ

**女性に大人気! プレミアム『佐野唐沢の里』樹木葬墓地 55 限定区画**

自然派志向

合葬区画 1名様9万円

所在地 佐野市犬伏上町2226 昌福寺

ぜひ一度ご覧になって下さい。見学は自由に出来ます。(10:00～16:00) ☎0120-008-952 無料相談



# 人口減少などを議論 - まち・ひと・しごと創生懇談会 -

■問合せ＝総合戦略推進室 ☎(20)3012

7月29日(金)に佐野市まち・ひと・しごと創生懇談会が開催されました。この懇談会は、産業界や大学・高等学校、官公庁など各界を代表する委員のほか、今回から佐野日本短期大学の学生2人に参加いただいています。

懇談会では、直近の人口動態の説明の中で、令和3年度の出生数が令和2年度の出生数を上回ったものの出生数が低迷していることで、後年(2060年)の人口減少の予測値が大きくなることなどが報告されました。また、総合戦略の各基本目標における成果実績については「コロナ禍において成果を挙げている」といった評価があった一方で「定住促進の取り組みを一層進めていかなければいけない」といった意見がありました。

学生の委員からは、情報発信の部分で、インスタグラムを用いるなど、若者世代にとってもわかりやすく・伝わりやすい情報発信の要望をいただきました。

## 【懇談会で挙げられた課題】

- ①出生率の向上 ②定住促進 ③情報発信

### マイナンバーカードの申請をお手伝いします

タブレット端末での無料顔写真撮影および申請手続きをお手伝いしています。手続きに不安のある方はぜひご利用ください。

▼受付時間 午前9時～午後4時30分(土曜・日曜・祝日除く) ※市民課のみ第2・4日曜日の午前9時～午後1時 受け付け可能

▼申請場所 市民課(1階)、田沼・葛生行政センター

▼持参するもの 個人番号カード交付申請書または本人確認書類

※マイナンバーカードの交付申請は、窓口のほか、郵便・パソコン・スマホ・まちなかの証明写真機などから申請できます(いずれの方法も、郵送された個人番号カード交付申請書が必要です)

問 市民課 ☎7056

### 令和4年度第2回 危険物取扱者試験

▼試験日 9月11日(日)

▼会場 白鷗大学足利高等学校 校ほか

### ▼受験料

(甲種) 6600円

(乙種) 4600円

(丙種) 3700円

※乙種および丙種は受験資格の制限なし

問 9月5日(月)～16日(金)の間に直接消防本部予防課、東消防署、西消防署、北分署または(財)消防試験研究センターホームページ



問 同課 ☎9910

### 佐野一日合同行政相談所

▼日時 10月13日(木)午前11時～午後3時30分

▼会場 2イオンモール佐野新都市セントラルコート(1階)

▼参加予定機関 法務局、年金事務所、栃木県、佐野市、弁護士会、司法書士会、税理士会、行政相談委員、栃木行政監視行政相談センター

※要予約

問 10月7日(金)までに栃木行政監視行政相談センター ☎0570(09)0110

または ☎028(633)1100

**宝くじ** いつでも、どこでも。  
公式サイト 宝くじをもっと手軽に、もっと便利に!

24時間いつでもネット購入 /

宝くじ LOTO 4 BINGO NUMBERS 7-OSAKA

NEW QuickOne いつでも買える。秒で結果でる。

会員登録はこちら

お問い合わせ先 | 宝くじコールセンター | TEL 0570-01-1192 (ナビダイヤル 有料) | TEL 011-330-0777 (有料)

**坪単価：25,000円～**

空家解体、建物解体工事は、**富士産業株式会社** にお任せ

群馬県太田市東別所町112-10 ください!

TEL : 0276-30-6054 トヨタビル3F  
FAX : 0276-30-6056  
mail : customer@fujisangyo.info

催し物などが中止や延期となる可能性があります。いただくか、担当部署にお問い合わせください。





# 9月10日は「下水道の日」～下水道のこと知ってますか～

■問合せ＝下水道課 ☎(23)1120

## 接続工事は市指定の工事店へ

市では排水設備（水洗化）工事を行うために必要な知識と技術を持った「指定工事店」を指定しています。トイレや台所、風呂場などを公共下水道へ接続する工事は、必ず「指定工事店」へお願いしましょう。



## こんなときは届け出が必要です

- ①井戸水を使っている家庭で、世帯の人数が変わったとき
- ②上水道や井戸水の使用を廃止したとき
- ③下水道設備を撤去し、上水道だけを継続して使用するとき

## 詰まりや悪臭の原因を防ぎましょう

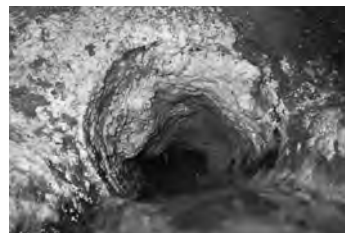
下水道管のつまりや悪臭の原因を防ぐため、以下のように利用しましょう。

- ①料理後の油は新聞紙や布でふき取るか、油を固める製品で燃えるごみとして出す。
- ②飲食店は、グリーストラップ（油脂分離集器）を適切に設置し、定期的に清掃する。



▲正常な下水道管

油を下水道に  
流し続けると...



▲油が付着した下水道管



▲下水道の詳細はこちら

**医療保険課窓口に発券機を設置しました**

医療保険課窓口（1階）に番号札発券機を設置しました。国民年金・国民健康保険・後期高齢者医療の窓口で手続きをする場合は、番号札を取り、受け付けの順番をお待ちください。

**技能講習**  
 栃木県立県南産業技術専門学校  
 ▼定員 各10人  
 ▼費用 3580円 ※栃木県収入証紙で支払い  
 ▼募集内容 ①3次元機械CAD基礎 ②2級電気工事施工管理技術試験（学科）受験対策 ③3次元機械CAD応用

※各講習の日は同校にお問い合わせください  
 同校 ☎0284(91)0803



▲発券機の設置場所

る り こう えん

## 佐野樹木葬「瑠璃光苑」

※愛樹木葬は株式会社アイエムがご提案する樹木葬のブランド名です。 佐野市寺中町2339（法雲寺内）

永代供養 宗教自由

承継者不要 墓じまい不要

ご見学希望・お問合せは愛樹木葬のアイエムお客様相談センターへ

# 0120-501-373

— 供養で未来を創る —

愛樹木葬 墓石 葬儀

全国に愛樹木葬展開中

株式会社 アイエム 東京都中央区京橋2-8-1八重洲中央ビル6階



# 保育園・認定こども園・地域型保育事業 (小規模・事業所内) への令和5年度入園申込受付

■問合せ＝保育課 ☎(20)3038

令和5年度の入園の申し込みを次のとおり受け付けます。

- ▶**対象**＝保護者の就労や疾病などにより家庭で保育することができない児童
- 申込**＝(認定こども園以外) 10月3日(月)～14日(金)の間に、第1希望の保育園または同課(土曜・日曜・祝日除く) ※認定こども園は、9月1日(木)～10月14日(金)の間に直接各園へ
- ※育児休業から職場復帰される方で令和5年度途中から入園を希望する方、お子さんが生まれる予定の方(予定日のわかる方)も受け付けます。令和4年度途中入園を申し込んで現在入園保留になっている方で令和5年4月からの入園を希望する方は、再度申し込みが必要です

## ●予約入園ができない方(途中入園審査対象)

次の方は、申し込みは可能ですが、入園審査および調整は入園希望された月の2カ月前からになります。

- ①市外から佐野市に令和5年4月以降に転入予定の方
- ②令和6年1月～3月中に育児休業期間が終了し、従前の職場に復帰を希望する方
- ③法律上の育児休業以外の理由で令和5年5月以降の入園を希望する方

## ●入園説明会は開催しません

例年9月に開催していた市立保育園・民間保育園の入園説明会は、新型コロナウイルス感染拡大防止のため開催しません。見学などは各園にお問い合わせください。入園申込書などは保育課と各保育園などで配布しているほか、市ホームページからもダウンロードできます。



## ●佐野市に在住の方で市外の保育施設を希望する場合

希望する市区町村に勤務先がある、転出予定であるなどの理由で、市外の保育施設を希望する場合は、佐野市を通しての申し込みになります。市区町村によって条件や必要書類が異なります。

事前に希望保育施設のある市区町村に必要な書類や受付期間を確認の上、同課にご相談ください。

## 【公立保育園】

- ▶**対象**＝月齢生後6カ月以上の児童

園名	所在地	電話番号
伊勢山保育園	相生町207-1	(22)1378
よねやま保育園	米山南町40	(23)2620
あづま保育園	上羽田町829-1	(23)0775
あさめ保育園	浅沼町573-8	(85)8220
大橋保育園	大橋町3195-8	(24)7321
ためま保育園	戸室町692	(62)0312
くずう保育園	葛生東1-15-20	(85)2119

※大橋保育園は建て替えに伴い、令和5年4月から現赤坂保育園(赤坂町303-2)で保育します。赤坂保育園は民営化し令和5年4月から「にじの森保育園」が引き継ぎます  
※ときわ保育園は、くずう保育園との統合に伴い、令和5年3月末に閉園します

## 【私立事業所内保育事業(0～2歳児クラス)】

- ▶**対象**＝月齢生後6カ月以上の児童

園名	所在地	電話番号
きらめ☆キッズ保育園	田沼町1832-1	(62)5111



催し物などが中止や延期となる可能性があります。いただくか、担当部署にお問い合わせください。





## 【私立認定こども園】

▶対象＝月齢生後6カ月以上の児童（愛育幼稚園は2歳以上、あかみ幼稚園、呑竜幼稚園は3歳以上が可能）

園名	所在地	電話番号
あかみ幼稚園	赤見町2041	(25)0103
メイプルキッズ		
こぼと	田沼町38-3	(62)0846
育成館幼稚園	大町2989	(22)0407
洗心幼稚園	久保町38-1	(21)1155
犬伏幼稚園	犬伏下町1779-1	(22)4766
佐野たちばな幼稚園	堀米町513	(23)6262
明星幼稚園	田沼町1557-3	(61)1105
呑竜幼稚園	大祝町2312-1	(27)0051
愛育幼稚園	堀米町275	(22)2506



## 【私立保育園】

▶対象＝月齢生後6カ月以上の児童（風の子保育園のみ産休明けから可能）

園名	所在地	電話番号
風の子保育園	高萩町1319-1	(23)7086
大栗保育園	犬伏下町2424-1	(20)5255
飛駒保育園	飛駒町3937	(66)2654
救世軍佐野保育園	浅沼町182	(22)4081
とちのみ堀米保育園	堀米町990-1	(24)7572
馬門鏡もち保育園	馬門町1449-1	(25)8980
はなな保育園本園	田之入町927-1	(55)6555
さのぶどうの樹保育園	石塚町540-3	(25)2180

※とちのみ堀米保育園の見学を希望する場合は見学日の2週間前から健康チェック（体温計測など）が必要  
 ※令和5年度に「にじの森保育園」が開園予定（予定住所：植下町1225、生後6カ月以上）。同園の問い合わせは、「NPO法人シュシュ」☎(25)8686

## 【私立小規模保育事業（0～2歳児クラス）】

▶対象＝月齢生後6カ月以上の児童（ひよりキッズホーム、ニチイキッズ佐野新都市保育園は産休明けから、あいおい保育園、北綜警保育センターまもる一む佐野は生後3カ月から可能）

園名	所在地	電話番号
ちびっこランド	浅沼町742	(85)8711
ひよりキッズホーム	富岡町1429	(21)5355
はなな保育園ひまわりハウス	浅沼町58-2	(55)5377
あいおい保育園	吉水駅前2-3-12	(55)5055
北綜警保育センターまもる一む佐野	植上町1308-1	(86)7111
ニチイキッズ佐野新都市保育園	高萩町1337-2 ミネルバS1階	(27)0020
呑竜クローバー保育園	赤坂町970-8 ルピナス6・7号	(55)9039
はなな保育園たんぽぽハウス	堀米町504-1	(55)8885
あそぬま城くるみ保育園	浅沼町146-5	(25)8900
はなな保育園すみれハウス	吉水町1139-1	(55)5731
呑竜こどものまち保育園	赤坂町303-2	(55)7708



「年金生活者支援給付金制度」について

年金生活者支援給付金は、消費税率引き上げ分を活用し、公的年金などの収入やその他の所得が一定基準額以下の年金受給者の生活を支援するために、年金に上乗せして支給されるものです。

給付金を受け取るには請求書の提出が必要です。ご案内や事務手続きは日本年金機構（年金事務所）が実施します。

- ▼対象者 II
- 老齢基礎年金を受給し、次の要件を全て満たしている方
  - ・ 65歳以上である
  - ・ 請求する方の世帯全員の市民税が非課税となっている
  - ・ 前年の年金収入額とその他の所得額の合計が88万1200円以下である
- ▼給付額 II
  - ・ 障害基礎年金を受給している方
    - 1級：月額6275円
    - 2級：月額5020円
  - ・ 遺族基礎年金を受給している方：月額5020円

ただし、2人以上の子が遺族基礎年金を受給している場合は、5020円を子の数で割った金額がそれぞれにお支払いとなります。

※給付額は、令和4年度の金額です

▼請求手続き II 支給要件を満たし、新たに年金生活者支援給付金の支給対象となる方は、日本年金機構から請求手続きのご案内が9月以降送られます。お手元に届きましたら、同封のがき（年金生活者支援給付金請求書）を記入し、お早めの手続きをお願いします。年金生活者支援給付金がすでに支給されている方で、引き続き支給要件を満たす場合は、2年目以降のお手続きは不要です。

問ねんきんダイヤル  
☎0570(05)4092  
(ナビダイヤル)

佐野市ネーミングライツ・パートナーおよび愛称の決定

問問合せ＝財産活用課 ☎(20)3050

企業などによる広告の機会を拡大するとともに市有施設の運営・維持管理に充てる新たな財源を確保するため、スポーツ施設7施設のネーミングライツ・パートナーおよび愛称を募集し、決定しました。今回決定した愛称については、今後、市ホームページやイベントなどを通して広く周知していきます。

施設名	ネーミングライツ パートナー	愛称
運動公園市民体育館	株式会社エフアンドエフ	花・花薬局さの体育館
運動公園野球場	株式会社エイジェック	佐野エイジェック野球場
運動公園陸上競技場	第一酒造株式会社	清酒開華スタジアム
運動公園テニスコート	株式会社極東体育施設	キョクトウ テニスコート SANO
アリーナたぬま	株式会社大協精工	DAIKYOアリーナ佐野
田沼グリーンスポーツセンター	株式会社鴻池組東京本店	KONOIKE グリーンフィールド
栄公園	株式会社遠藤照明	遠藤照明公園



合同墓 (1名様) **10万円**

永代供養墓



合同墓 (1名様) **15万円**

永代樹木葬



1墓 (2名様) **120万円**

永代五輪供養塔

宗旨宗派不問 年間管理費不要 生前受付

佐野大仏 観音寺

〒327-0015 栃木県佐野市金井上町2237

土・日・祝もご見学開催中

mail info@kuyounosato.com  
観音寺:管理事務所/事務局:供養の郷  
東武佐野駅より徒歩8分 佐野駅より関東バス「佐野厄除け大師」バス下車すぐ

**0283-25-8535**

永代樹木葬なら  
ペットと一緒に  
入れる区画ございます

催し物などが中止や延期となる可能性があります。いただくか、担当部署にお問い合わせください。



皆さんの生活に関することについてのお知らせです。

生活情報 **Information**

全国一斉司法書士による  
養育費電話相談会

▼日時 9月25日(日)午前10時  
午後4時

▼相談用電話番号 〃

☎0120(567)301

岡栃木県青年司法書士協議会

☎028(666)5595

女性・シニア向け就活相談

●就活応援セミナー・個別相談

▼日時 9月2日(金)午前10時  
午後3時50分※要予約

30分) ※要予約。託児あり

▼会場 201・202会議室(2階)

▼対象 女性 ▼定員 30人

●個別相談会

▼日時 9月20日(火)午前10時  
午後3時50分※要予約

▼会場 201・202会議室(2階)

▼対象 女性またはシニアの方 ▼定員 5人

▼氏名、年齢、住所、電話番号、  
メールアドレスを記入し、電  
話、ファクスまたはメールに  
て株式会社ワークエントリー  
栃木事業部

☎028(612)8643

FAX028(612)8645

✉shuroshien@we-tochigi.  
sakura.ne.jp

講座

郷土博物館講座

●「田中正造に学ぶ」講座

▼日時 9月29日(木)午後2  
時〜4時 10月20日(木)午前9  
時〜午後4時(雨天決行)

▼会場 および見学地 ①同館  
講座室②太田方面(予定)

▼内容 ①講話「戦後の鉱毒  
事件の被害地を歩く」②鉱毒  
事件の被害地見学会

▼講師 坂原辰男さん

▼対象 市内在住・在勤・在  
学の方 ▼定員 先着14人

▼費用 500円(資料代)

●企画展記念講演会

▼日時 9月24日(土)午後2時  
〜4時

▼会場 総合福祉センター

▼演題 「古代東国と朝鮮半  
島、そして下野」

▼講師 亀田修一さん(岡山  
理科大学名誉教授)

▼定員 先着60人

▼同館 ☎(22)5111

佐野市民大学・生涯学習  
プログラム開発実践講座

▼日時 10月8日②11月12  
日③12月10日の各土曜日(全

3回)午後1時30分〜3時

▼会場 佐野市中央公民館  
ホール(3階)

▼テーマ 投資行動は停滞す  
る日本経済への回復策!

▼演題 ①マネーの心理学・  
日本人の投資志向を考える

▼投資の心理学②グローバル化  
に対応できない日本人の思考  
様式③投資術を考える/投資  
の考え方「金持ち父さん・貧  
乏父さん」からジム・ロジャ  
ーまで

▼講師 ①③林康史さん(立  
正大学経済学部教授) ②池上  
和男さん(同大学名誉教授)

▼定員 各回先着50人

▼費用 無料

▼生涯学習課 ☎(20)3109

初心者絵手紙講習会

▼日時 9月15日、22日、29  
日、10月6日、13日の各木曜  
日(全5回)午前9時30分〜  
11時30分

▼会場 隣保館(10月6日(木)  
のみ大橋町西部集会所)

▼講師 安原高次さん

▼定員 先着15人

▼費用 無料

▼持参するもの 絵の具、筆

(細筆、中筆)、パレット、  
水入れ、タオル、ビニール風  
呂敷(床敷用)、画題とする  
描きたい物(野菜、果物、花  
器物など)

▼9月5日(月)午前9時から隣  
保館 ☎(22)7513

みかもクリーンセンター講座

▼会場 同センター

①廃食用油を利用したリサイ  
クル石けんづくり講座

▼日時 9月21日(水)午前9時  
30分〜正午 ▼定員 先着5  
人 ▼費用 無料

②エコクッキング講座

▼日時 9月30日(金)午前10時  
〜正午 ▼定員 先着9人

※3人程度で共同調理

▼費用 1千円(材料費)

▼9月16日(金)②20日(火)まで  
に電話にて環境政策課

☎(23)8153

イオンSDGイベント

▼日程 9月18日(日)〜19日  
(月・祝)

▼会場 イオンモール佐野新  
都市セントラルコート(1階)

①キエローワークシヨップ

▼時間 午前10時〜正午

▼定員 各日先着5人

▼費用 3千円(材料費)

▼持参するもの 金槌、プラ  
スドライバー、軍手※作業し  
やすい服装でご参加ください

②新聞紙マイバッグづくり講  
座※申込不要

▼時間 午前10時30分〜正午

▼費用 無料

※時間内であれば参加可能

▼9月15日(木)までに電話に  
て環境政策課 ☎(23)8153

スマートフォン使い方講座

▼日時 9月14日②9月28  
日③10月5日の各水曜日

午前9時30分〜11時45分、午  
後1時〜3時15分、午後3時  
30分〜4時30分のうち1回

▼会場 ①②城北地区公民館  
③植野地区公民館

▼講師 株式会社タカラコー  
ポレーション社員

※総務省デジタル活用支援推  
進事業による専門講師

▼定員 各回先着8人

▼費用 無料

☎電話にて株式会社タカラ  
コーポレーション  
☎0276(50)12805  
問情報政策課 ☎(23)3026



**硬式テニス教室**

▼費用 各8千円

●初級・中級テニス教室

▼日時 9月17日～12月10日の毎週土曜日(全10回)

(初級) 午前9時～10時30分  
(中級) 午前10時40分～午後0時10分

※国体期間除く。12月10日は予備日

▼会場 KONOIKE グリーンフィールド(田沼グリーンスポーツセンター) テニスコート

▼定員 各先着20人

●ナイターテニス教室

▼日時 9月2日～11月4日の毎週金曜日(全8回) 午後7時～9時※国体期間除く。11月4日は予備日

▼会場 キョクトウ テニスコート SANO(運動公園テニスコート)

▼定員 先着16人

申 フレンドフジ ☎(24)2008

問 スポーツ推進課 ☎(20)3049



**スポーツ教室**

教室名	日時	会場	対象	定員	費用
テニス	10月23日・30日、11月13日・20日の各日曜日(全4回) 午前9時～正午	KONOIKE グリーンフィールド(田沼グリーンスポーツセンター) No. 7～8	18歳以上	20人	1,500円
ソフトテニス	10月15日・22日・29日、11月5日・12日・19日の各土曜日(全6回) 午後5時～8時	キョクトウ テニスコート SANO(運動公園テニスコート) No. 8～12	小学生 中学1・2年生	小学生40人 中学生30人	1,000円

■申込＝以下の窓口へ電話または直接お申し込みください

※午前9時～午後5時受け付け(先着順)。電話で申し込みの場合、費用は教室初日に支払い  
スポーツ推進課 ☎(20)3049 ※平日のみ

運動公園管理事務所 ☎(25)0403 ※月曜休館(祝日の場合は翌日)

DAIKYOアリーナ佐野(アリーナたぬま) ☎(61)1153 ※月曜休館(祝日の場合は翌日)

**楽習講師企画講座**

■申込＝電話またはメールで生涯学習課 ☎(20)3109 ✉s-gakusyuu@city.sano.lg.jp

講座名	日時	会場	対象	講師(敬称略)	定員	費用
楽しい写経	9月13日(火) 午前10時～11時30分	界地区公民館	どなたでも	中島清道	10人	無料
マンボとブルース	9月17日(土)・24日(土) 午前10時～11時	城北地区公民館ホール	18歳以上	井上千枝子	10人	無料
Zoom ヨーガセラピー	9月18日(日) 午後2時～3時30分	Zoomによるオンラインで行います	Zoomでの受講が可能な方	齋川美佳	6人	無料
紙バンドのバッグ	10月19日(水) 午後1時～5時	植野地区公民館	追いかけて編みができる方	ねこくらふと	5人	800円

※視聴中の録画やスクリーンショットなどの撮影、他へのアップロードなどは絶対におやめください

催し物などが中止や延期となる可能性があります。いただくか、担当部署にお問い合わせください。





楽しいひと時の講座

●遺言セミナー〜安心して暮らすために〜

▼日時 10月3日(月)午前1時30分〜午後3時

▼会場 田沼中央公民館

▼講師 栃木県司法書士会

▼定員 20人程度

▼費用 無料

申 市民生活課 ☎(20)3014

普通救命講習Ⅰ

▼日時 9月25日(日)午前9時〜正午

▼会場 消防本部講座室(3階)

▼内容 普通救命講習Ⅰ(救命に必要な応急手当、AEDを含めた心肺蘇生法(成人)、止血法や気道異物除去法など)

▼対象 市内在住・在勤の方  
▼定員 先着20人  
▼費用 無料

申 9月11日(日)〜24日(土)の間に電話または直接東消防署

☎(23)0119  
西消防署 ☎(25)0119  
北分署 ☎(62)0119

☎(23)9383  
消防本部警防課

☎(23)9383

図書館の催し 詳しくは、各館で配布する「図書館だより」やホームページをご覧ください。

	イベント名	日時	内容	対象・定員	申込
佐野図書館 ☎(22)1833	3館巡回企画 交換展示「食と 観光の交換展示」	9月30日(金) まで	喜多方市立図書館と連携し、相互の観光資料の交換展示を行います。	どなたでも	申込不要
	大人のための 朗読会	10月9日(日) 午後2時〜3時 30分	菊池寛作「極楽」、松谷みよ子作「おときときつねと栗の花」、村上春樹作「鏡」の朗読を行います。	一般 先着30人	9月22日(木)から電話または直接図書館へ
葛生図書館 ☎(86)3416	企業展示 「天明鋳物」	9月30日(金) まで	佐野市の伝統工芸「天明鋳物」を紹介したパネルなどを展示します。	どなたでも	申込不要

博物館・美術館の催し 詳しくは、各館のホームページをご覧ください。

▶休館日(陶芸館を除く)=毎週月曜日(19日は開館)、20日(火) ※展示替えなどのため、次の期間は休館となります。美術館:9月16日(金)まで、伝承館:9月27日(火)〜10月7日(金)

葛生化石館 ☎(86)3332	「 <b>歯の進化の話〜今も昔も歯が命〜</b> 」展好評開催中です! 歯の形には食性はもちろんのこと、進化の過程もあらわれます。いろいろな歯の形をぜひご覧ください。 ▶開館=午前9時〜午後5時 ▶期間=11月23日(水・祝)まで ▶入館料=無料
郷土博物館 ☎(22)5111	第76回企画展「 <b>古代三叢山周辺の生産遺跡と役所・寺院</b> 」三叢山周辺における古代の生産遺跡について、最新の研究成果を展示します。 ▶開館=午前9時〜午後5時 ▶期間=9月23日(金・祝)から ▶入館料=一般220円ほか
人間国宝 田村耕一陶芸館 ☎(22)0311	「 <b>かけ算</b> 」で知る <b>田村耕一</b> の作陶 <b>−モチーフ×素材×技法−</b> 作品を構成する「モチーフ」「素材」「技法」に注目し、どのように「かけ算」するかで、作品の多彩さが生まれたかを紹介いたします。▶開館=午前9時〜午後5時 ▶期間=11月6日(日)まで ▶入館料=無料
吉澤記念美術館 ☎(86)2008	「 <b>コレクションは文化のタイムカプセル</b> 」(前期) 吉澤コレクションの成り立ちから地域文化を考える展覧会です。伊藤若冲筆「菜蟲譜」原本を展示します。 ▶開館=午前9時30分〜午後5時 ▶期間=9月17日(土)から ▶入館料=一般520円ほか
葛生伝承館 ☎(84)3311	<b>吉澤人形頭展</b> 栃木県有形民俗文化財に指定されている吉澤人形頭を取り上げ、地域に伝わる文化財を紹介します。また、衣装や小道具類なども展示します。 ▶開館=午前9時〜午後5時 ▶期間=9月25日(日)まで ▶入館料=無料



# 【子育て情報】★9月の予定

■申込・問合せ＝健康増進課 ☎(24)5770

教室名など	対象者・対象児など	期日	時間	会場
ママパパ(ファミリー)学級 ※要予約	初めて妊娠された方とその家族 ①妊娠初期以降の方から ②妊娠後期以降の方から	①9月7日(水)	午前9時30分～11時 ごろまで(受付:9時 20分～9時30分)	市民活動スペース (1階)
		②9月28日(水)		

## 児童館情報

### 子育て教室

乳幼児のいる子育て中の親子が気軽に集い、相互交流や子育ての不安・悩みを相談できる場所です。

- ▶時間＝各館午前10時30分から
- ▶内容＝親子の遊び(手遊びや体操)、工作など

南	5日(月)、12日(月)、26日(月)
東	1日(木)、8日(木)、15日(木)、22日(木)、29日(木)
西	(0～1歳向け)ハイハイタイム:6日(火)、13日(火)、20日(火) (1～3歳向け)のびのびタイム:2日(金)、9日(金)、16日(金)
田沼	にこにこタイム:5日(月)、12日(月)、26日(月) ドレミルーム:14日(水)、28日(水)

※お子さんおよびご家族の方に発熱、咳などの風邪症状がないことを確認し、2歳以上の方はマスク着用をお願いします

- ▶休館日＝毎週日曜日、第3土曜日、国民の祝日
- 問合せ＝南児童館 ☎(23)2525、東児童館 ☎(21)1668、西児童館 ☎(25)2452、田沼児童館 ☎(62)0878

## こどもの国情報

### 秋だるんコンサート

こどもの国職員バンドの演奏による楽しく愉快的なファミリーコンサート

- ▶日時＝9月23日(金・祝)午後2時～3時ごろ

### サイエンスショー2022

日本宇宙少年団のリーダーが講師となり楽しくためになる公開科学実験教室

- ▶日時＝10月2日(日)午後1時30分～3時
- ▶定員＝50人程度

※全て無料、小学生対象(保護者同伴で就学前児童も可)。参加を希望する方は、マスク着用の上、当日直接こどもの国にお越しください。事前申込不要

- ▶休館日＝毎週月曜日、第2木曜日(祝日の場合はその翌日)
- 問合せ＝こどもの国 ☎(21)1515

## 地域子育て支援センター情報

### ぴよぴよルームあさぬま・たぬま

- ▶利用時間＝月～金曜日①午前10時～正午  
②午後1～3時※事前予約制(①②とも各3組)です
- ★講座のご案内 午前10時30分から
- ▶日程・会場・内容＝22日(木)ぴよぴよルームあさぬま「救急法」(要予約・5組)、30日(金)よねやま保育園「おはなし会」(要予約・10組)
- 申込＝9月15日(木)までに電話または直接ぴよぴよルームあさぬま・たぬまへ
- 問合せ＝ぴよぴよルームあさぬま(あさぬま保育園内) ☎(85)8225、ぴよぴよルームたぬま(たぬま保育園内) ☎(62)7041

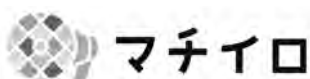
### 子育て支援まちなかプラザ「ゆめぼけっと」

- ▶利用時間＝午前9時～午後5時
- ※一時預かり保育も受け付けています
- 講習会:「子どもの心と体の健康」について  
6日(火)午前11時～(要予約)
- おはなしタイム:13日(火)午前11時～(要予約)
- 誕生会:21日(水)午前10時30分～(要予約)
- 親子教室:「ハロウィングッズ作り」  
28日(水)午前10時30分～(要予約)
- 問合せ＝子育て支援まちなかプラザ「ゆめぼけっと」  
(佐野駅前交流プラザ「ぱるぽーと」2階) ☎(27)0224

次の施設でも、地域子育て支援センターを開設しています。 認定こども園呑竜幼稚園 ☎(27)0051  
風の子保育園 ☎(24)2235 大栗保育園 ☎(20)5255 認定こども園あかみ幼稚園 ☎(25)3608  
救世軍佐野保育園 ☎(22)4081 あそぬま城くるみ保育園 ☎(25)8900

新型コロナウイルス感染拡大防止のため、催し物などが中止や延期となる可能性があります。最新の情報は市ホームページをご覧ください。

【マチイロ】 二次元バーコードを読み込み、アプリをインストール!



iOS用



android用



KOUHOU SANO  
R4.9



※【予】と記載のある相談は、予約が必要です

# 各種相談ガイド 9月1日(木)～10月6日(木)

相談名	日時	会場	問合せ
【予】育児相談	9月14日(水)午前9時30分～11時30分	佐野市保健センター	
【予】こころの健康相談	9月12日(月)午後2時～4時50分 9月20日(火)午前9時～11時50分 9月30日(金)午前9時～11時50分	健康増進課(3階)	健康増進課 ☎(24)5770
消費生活相談	月～金曜日 午前9時～午後4時 ※多重債務の相談なども受付中	消費生活センター (5階市民生活課内)	消費生活センター ☎(20)3015
市民相談	月～金曜日 午前8時30分～午後5時		
外国人相談	月～金曜日 午前8時30分～午後5時 ※通訳が必要な方は事前にご連絡ください	市民生活課(5階)	
【予】弁護士無料法律相談	9月13日(火)午後1時30分～4時 ※予約受付は9月1日(木)午前9時～	万葉の里城山記念館	市民生活課 ☎(20)3014
	9月20日(火)午後1時30分～4時 ※予約受付は9月1日(木)午前9時～	田沼中央公民館	
【予】交通事故相談・宅地建物相談	9月9日(金)午後1時30分～4時 ※予約は土・日曜・祝日を除く3日前まで	市民生活課(5階)	交通事故相談の予約は土日祝日を除く3日前までに県民プラザ ☎028(623)2188
【予】行政書士による相続等相談	9月21日(水)午後1時30分～4時 ※予約は土・日曜・祝日を除く3日前まで	田沼中央公民館	
行政相談	9月9日(金)午後1時30分～4時 9月21日(水)午後1時30分～4時 10月4日(火)午後1時30分～4時	市民生活課(5階) 田沼中央公民館 葛生地区公民館	
教育相談	月～金曜日 午前8時30分～午後5時	教育センター	教育センター ☎(20)3048
教育相談会	9月30日(金)午前8時30分～午後5時		
青少年の悩みごと相談	月～金曜日 午前8時30分～午後5時	少年指導センター (3階生涯学習課内)	少年指導センター ☎(20)3061
児童福祉・女性相談・母子父子家庭、寡婦の相談	月～金曜日 午前8時30分～午後5時	家庭児童相談課(2階)	家庭児童相談課 ☎(20)3002
【予】女性の再就職相談会	9月16日(金)午前10時～正午 ※当日も相談を受け付けます	こどもの国	
【予】女性のためのカウンセリング相談	9月1日・15日・10月6日の木曜日 午前10時～11時50分 ※第1木曜日は午後1時10分～2時も実施	男女共同参画推進センター (パレットプラザさの) ※田沼行政センター2階	人権・男女共同参画課 ☎(61)1140
女性相談	9月22日(木)午前9時30分～午後4時		
困りごと・人権相談	9月15日(木)午後1時30分～4時 ※受け付けは午後3時まで		
隣保館定例相談 (弁護士無料法律相談)	9月27日(火)午後1時30分～3時30分 ※受け付けは午後1時～2時	隣保館	隣保館 ☎(22)7513
★そのほか、隣保館では教育・福祉、健康、住宅・年金・納税、就労・人権などの相談をお受けします。日程などは、直接お問い合わせください			
障がいのある方の相談 とちのみおたすけコール	平日午前8時30分～午後5時30分 ☎(24)5759 上記時間以外の緊急の相談 ☎080(4073)5799 ※24時間対応		障がい者相談支援センター みどり ☎(24)5759
精神に障がいのある方の相談 支援	月～金曜日 午前9時～午後6時	相談支援事業所さの	相談支援事業所さの ☎(21)6811
【予】精神保健福祉相談	月～金曜日 午前8時30分～(保健師) 9月16日(金)午後1時30分～(精神科医)	安足健康福祉センター (足利市)	安足健康福祉センター ☎0284(41)5895
【予】難病に関する相談・支援	月～金曜日 午前10時～正午、午後1時～4時	とちぎ難病相談支援センター (宇都宮市)	とちぎ難病相談支援センター ☎028(623)6113
【予】ひきこもり相談 (ポラリス☆とちぎ出張相談)	9月2日(金)午前10時～午後4時 9月20日(火)午前10時～午後4時	障がい福祉課(2階)	障がい福祉課 ☎(20)3025

注目

健康福祉

募集

催し物

お知らせ

講座

施設

相談





とどけ **夢** 未来へ  
-DREAMING-

おおで  
**大出 もあ** さん

●氷室小学校6年  
イラストレーターを目指して

人口と世帯数（8月1日現在）	
●人口	115,572人(-26)
男	57,401人(-9)
女	58,171人(-17)
●世帯	52,590戸(+16)
( )は前月比	
人口の動き（7月分）	
●出生	47人
●死亡	114人
●転入	288人
●転出	247人
※住民基本台帳より(外国人住民を含む)	

私は将来、イラストレーターになりたいと考えています。いろいろな角度のポーズや顔、さまざまな種類の服装などを描き分けられるようになりたいです。自分の描いたイラストを多くの人に見てもらふこと、そして、見た人の力になるイラストを描き続けることが私の夢です。どの職業でも同じことですが、職に就くにはたくさんの苦勞があります。だから私は、これからもイラストの技術を学び、経験を積み重ねていきます。大好きな絵を描き続け、この夢を大切にしていこうと思います。

第10回佐野ルネッサンス鑄金展

第10回佐野ルネッサンス鑄金展を開催します。今回の鑄金展は、いろいろな方に楽しんでいただけるようにアルシオーネ・コート佐野で開かれるイベント「アルシオーネマルシェ」で歴代大賞作品を展示します。アルシオーネマルシェを楽しみながら、伝統的な茶釜や金属でできた現代アート作品をぜひご覧ください。たくさんの方のご来場をお待ちしています。

- ▶日時=9月24日(土)・25日(日)  
午前10時~午後4時
- ▶会場=アルシオーネ・コート佐野  
(越名町2055-2)

■問合せ=佐野ルネッサンス鑄金展実行委員会（文化推進課）☎(20)3044



佐野駅徒歩1分・就労継続支援B型



大人気の焼き芋屋で働く！  
障害のある方のお仕事応援します！



就労継続支援B型事業所 アイアム  
**0283-25-8707**  
栃木県佐野市若松町138



佐野駅徒歩5分・就労継続支援A型



未経験でも一からサポートします！  
障害のある方のお仕事応援します！



就労継続支援A型事業所  
Happy Happy  
**0283-20-3300**  
栃木県佐野市高砂町2865-1 東館4階

