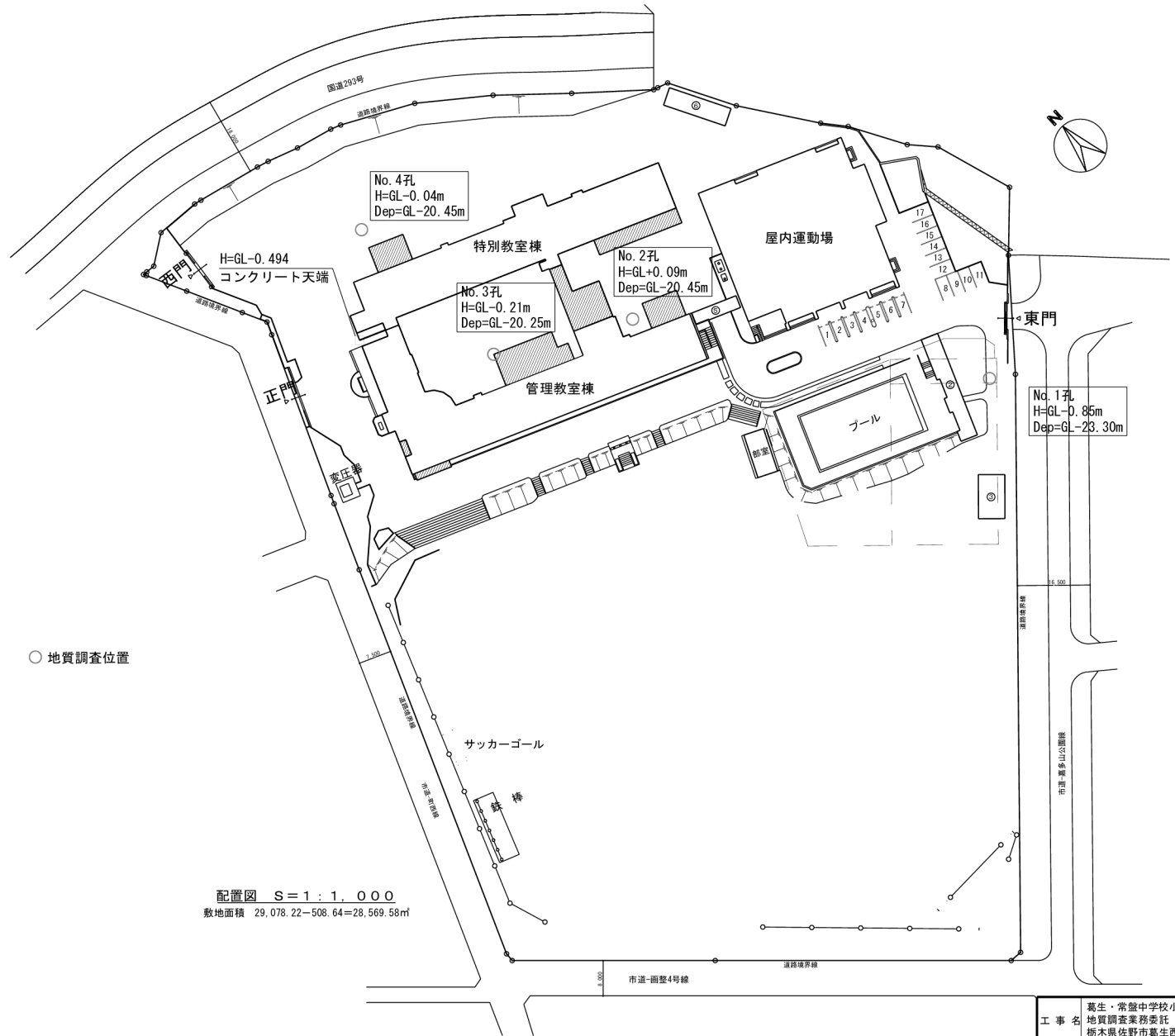


附近見取図



○ 地質調査位置

配置図 S=1:1,000  
敷地面積 29,078.22-508.64=28,569.58㎡



工事名	葛生・常盤中学校小中一貫校 地質調査業務委託 栃木県佐野市葛生西三丁目		
図面名	調査位置平面図		
作成年月日	平成31年3月8日		
縮尺	S=1:1000	図面番号	1/2
会社名			
事務所名	佐野市 都市建設部 建築住宅課		

# ボーリング柱状図

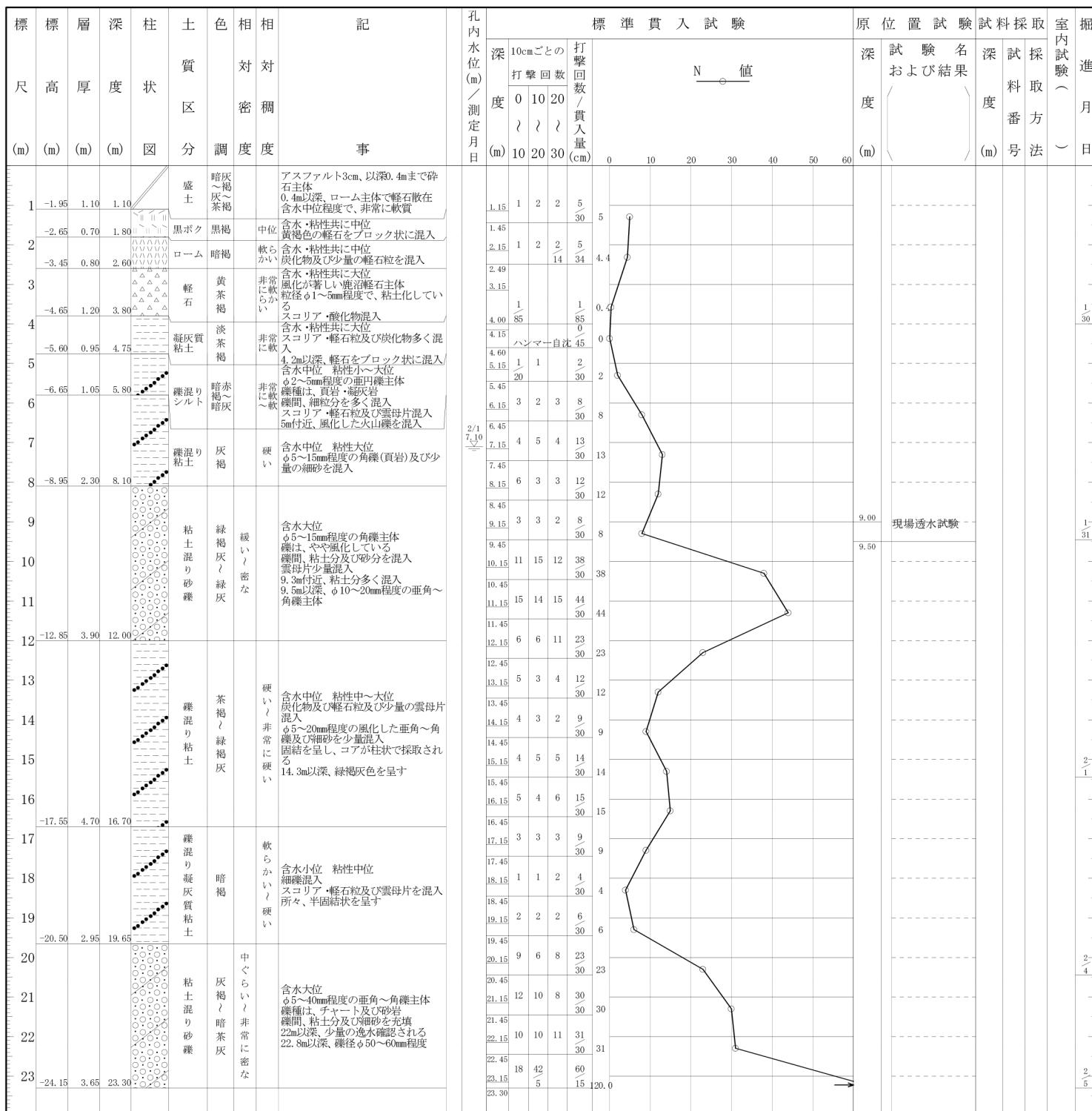
調査名 葛生・常盤中学校区小中一貫校地質調査業務委託

ボーリングNo									
---------	--	--	--	--	--	--	--	--	--

事業・工事名

シートNo

ボーリング名	No. 1		調査位置	栃木県佐野市葛生西三丁目			北緯	36° 24' 37.24"												
発注機関	佐野市 都市建設部 建築住宅課			調査期間	平成 31年 1月 30日 ~ 31年 2月 6日			東経	139° 36' 42.40"											
調査業者名	主任技師			現場代理人	コアア			ボーリング責任者												
孔口標高	GL	-0.85m	角	180°	上	90°	方	北	0°	地盤勾配	鉛直	水平	0°	使用機種	試錐機	KR-100HB-2	ハンマー落下用具	半自動落下型		
総掘進長	23.30m		度				向	西	270°	東	90°	南	180°	エンジン	NFD9	ポンプ	V-5P			



# ボーリング柱状図

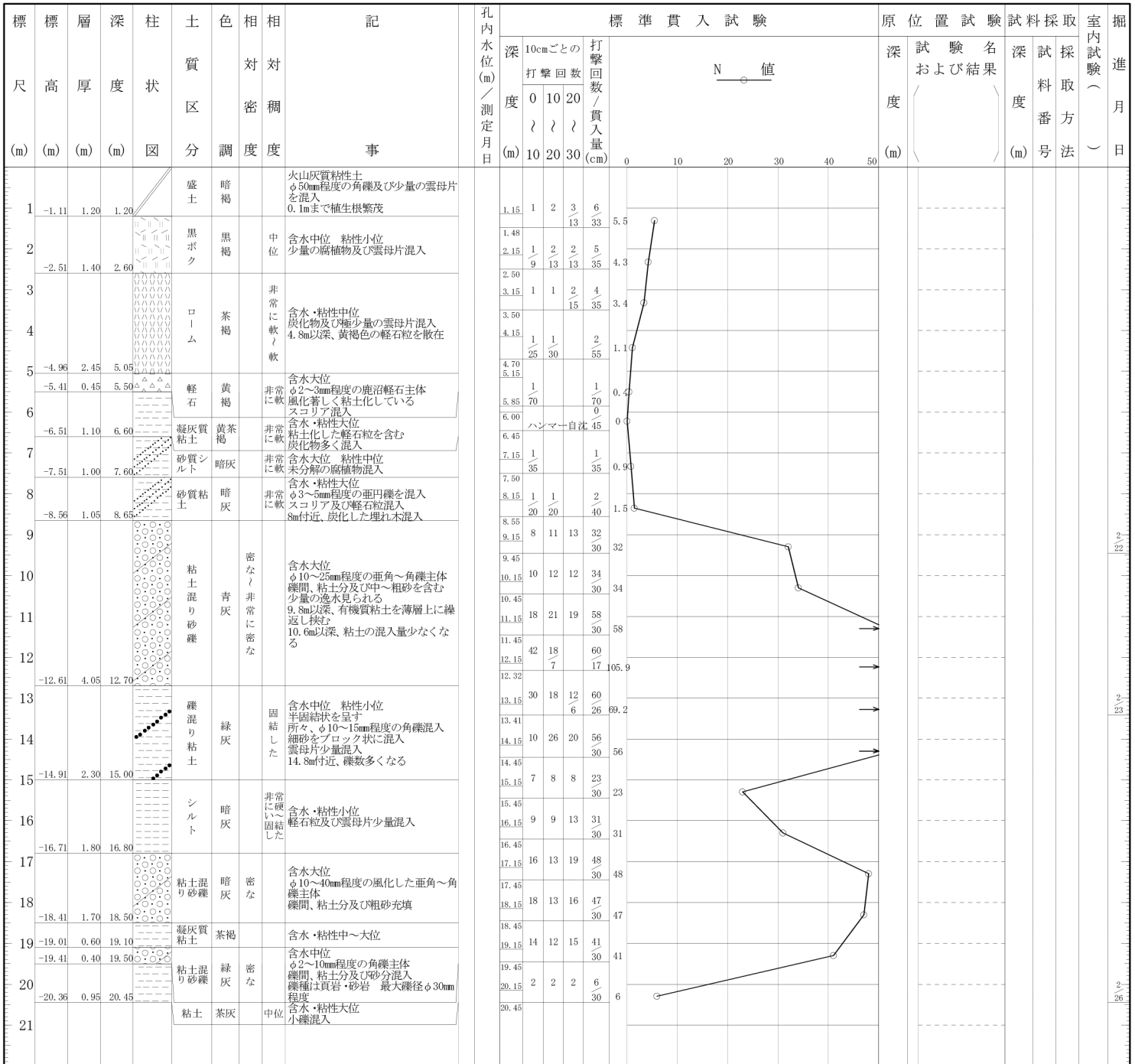
調査名 葛生・常盤中学校区小中一貫校地質調査業務委託

ボーリングNo									
---------	--	--	--	--	--	--	--	--	--

事業・工事名

シートNo

ボーリング名	No. 2		調査位置	栃木県佐野市葛生西三丁目			北緯	36° 24' 38.98"					
発注機関	佐野市 都市建設部 建築住宅課			調査期間	平成 31年 2月 21日 ~ 31年 2月 27日			東経	139° 36' 39.85"				
調査業者名	主任技師			現場代理人	コア鑑定者			ボーリング責任者					
孔口標高	GL +0.09m	角	180° 上 90° 下 0°	方	北 0° 270° 西 180° 東 90° 南	地盤勾配	鉛直 90° 水平 0°	使用機種	KR-100HB-2		ハンマー落下用具	半自動落下型	
総掘進長	20.45m	度		向				エンジン	NFD9		ポンプ	V-5P	



# ボーリング柱状図

調査名 葛生・常盤中学校区小中一貫校地質調査業務委託

ボーリングNo									
---------	--	--	--	--	--	--	--	--	--

事業・工事名

シートNo

ボーリング名	No. 3		調査位置	栃木県佐野市葛生西三丁目			北緯	36° 24' 39.02"					
発注機関	佐野市 都市建設部 建築住宅課			調査期間	平成 31年 2月 14日 ~ 31年 2月 21日			東経	139° 36' 38.58"				
調査業者名	主任技師			現場代理人	コア鑑定者			ボーリング責任者					
孔口標高	GL +0.21m	角	180° 上 90° 下 0°	方	北 0° 270° 西 180° 東 90° 南	地盤勾配	鉛直 90° 水平 0°	使用機種	KR-100HB-2		ハンマー落下用具	半自動落下型	
総掘進長	20.25m	度		向				エンジン	NFD9		ポンプ	V-5P	

