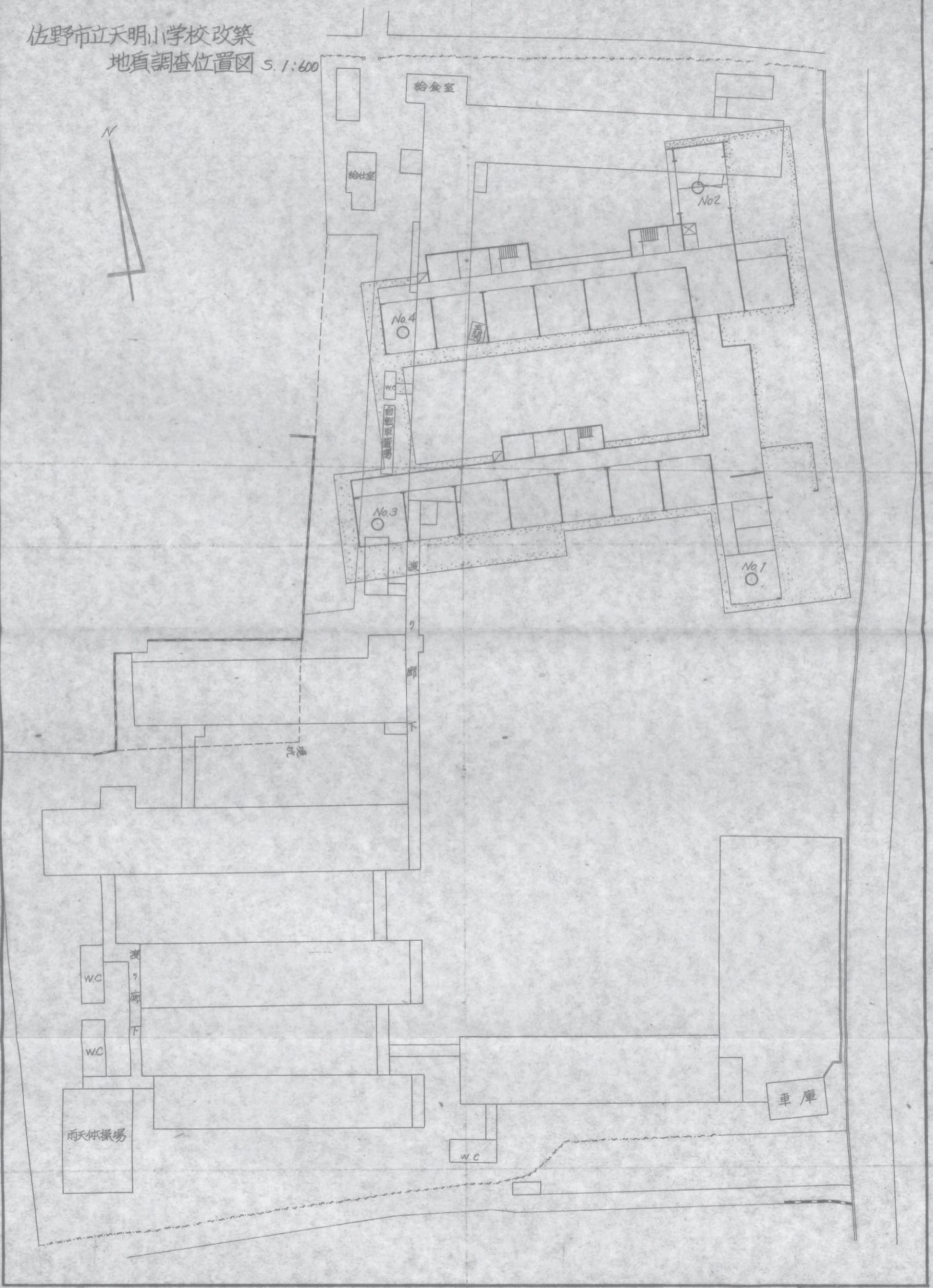


佐野市立天明小学校改築
地質調査位置図 5.1:600



ボーリング柱状図

調査名 佐野市立天明小学校地質調査工事 孔番 No. 1 地盤高 _____ m

調査場所 天明小学校敷地内

(基準面 _____)

地 形 _____ 摘 要 _____

調査期間 昭和42年 月 日 ~ 月 日

地下(孔内)水位 5^m90

調査担当者 _____

地下水位高(m)	深度(m)	層厚(m)	土質記号	土質	土性		備考	(註) 試料			標準貫入試験													
					色調	相対密度		番号	記号	採取深度(m)	原位置試験深度(m)	打撃回数												
0				盛土及表土	暗褐色				1		7.15 1.45	1.15 1.44	8											
1.30	7.30				茶褐色	中位	フ植物混入		2		2.15~ 2.45	2.15 2.45	5											
				ロ-ム	茶褐色	柔かい	下部砂及粘土と少量混る		3		3.15~ 2.45	3.15 3.45	2											
3.65	2.35					密	ロ-ムを混る		4		4.00~ 4.30	4.00 4.30	32											
					茶	中位	最大粒径80-100% 10~20%の礫 多し		5		5.15~ 5.45	5.75 5.45	40											
6.30	6.60				灰色	中位	粘土を挟む		6		6.15~ 6.44	6.15 6.45	17											
						密	最大粒径70%		7		7.15~ 7.45	7.15 7.45	40											
						密	10~20%の 小礫多し		8		8.15~ 8.45	8.15 8.14	45											
9.60				砂礫					9		9.15~ 9.45	9.15 9.41	45											
				砂礫		中位	砂質粘土挟む		10		10.11~ 10.45	10.15 10.45												
10.45																								

(註) ○ 標本用試料 ■ 乱した試料 □ 乱さない試料

ボーリング柱状図

調査名 佐野市立天明小学校地質調査工事 孔番 No. 2 地盤高 m

調査場所 天明小学校内 (基準面)

地 形 摘 要

調査期間 昭和42年 月 日 ~ 月 日

地下(孔内)水位 6.05 調査担当者

標地下 水位 (m)	深 度 (m)	層 厚 (m)	土 質 記 号	土 質	土 色 調	性 相 対 密 度	備 考	(註) 試 料		標準貫入試験									
								番号	記号	採取深度 (m)	原位置 試験深度 (m)	打 撃 回 数							
											0	10	20	30	40	50	60	70	
0	0.15	0.15	X	盤土	黒褐														
1.10	0.95		X	表土	黒褐			1		1.15~ 1.45	1.15 1.45	4							
2			斜線		茶褐色	中位	3M35附近より 下部粘土及 砂礫と少量 混る	2		2.15~ 2.45	2.15 2.45	4							
3.50	2.40		斜線	ローム	茶褐色			3		3.15~ 3.45	3.15 3.45	4							
4			○		茶褐色	密	最大礫径70% 10%内外の礫 多しローム質	4		4.15~ 4.45	4.15 4.45	48							
5	5.30		○	砂礫	茶褐色	中位	粘土を挟む	5		5.15~ 5.45	5.15 5.45	14							
5.60			○	粘土質砂礫	茶褐色	密	最大礫径70% 小礫を多量に 混る	6		6.15~ 6.45	6.15 6.45	45							
7			○		茶褐色	中位		7		7.15~ 7.45	7.15 7.45	54							
8			○	砂礫	茶褐色			8		8.15~ 8.35	8.15 8.35	20							
8.60			○		茶褐色		粘土及砂を 挟む	9		9.15~ 9.45	9.15 9.45	14							
10			○	砂礫	茶褐色			10		10.15~ 10.45	10.15 10.45	23							
10.45																			

(註) ○ 標本用試料 ■ 乱した試料 □ 乱さない試料

ボーリング柱状図

調査名 佐野市立天明小学校地質調査工事 孔番 No. 3 地盤高 _____ m

調査場所 天明小学校内

(基準面 _____)

地 形 _____ 摘 要 _____

調査期間 昭和42年 月 日 ~ 月 日

地下(孔内)水位 6.20

調査担当者 _____

標地下水位 高(m)	深度 (m)	層厚 (m)	土質記号	土質	土性		備考	(注) 試料			標準貫入試験								
					色調	相対密度		番号	記号	採取深度 (m)	原位置 試験深度 (m)	打撃回数							
												10	20	30	40	50	60	70	
	0.10			盤土															
	1.20	1.10		表土	黒褐色			1	1.15~1.45	1.15 1.45	5								
	2.35			茶褐色	中位 茶褐色	中位 細かい	少量の有キ物 混る 下部砂を含む	2	2.15~2.45	2.15 2.45	4								
	3.55	2.35		ローム	茶褐色	密な	最大礫径70% 70%~20%の 礫多し	3	3.15~3.45	3.15 3.45	2								
	4.40			茶	茶	密な	最大礫径70% 70%~20%の 礫多し	4	4.15~4.40	4.15 4.40	39 25								
	5.45			茶	茶	密な	最大礫径70% 70%~20%の 礫多し	5	5.15~5.45	5.15 5.45	41								
	6.80			褐色	褐色	中位	砂質粘土を 挟む(10cm)	6	6.15~6.45	6.15 6.45	15								
	7.45			色	色	密な		7	7.15~7.45	7.15 7.45	40								
	8.60	5.05		砂礫	砂礫	密な		8	8.15~8.45	8.15 8.45	39								
	9.50	0.90		粘土(砂質)	茶灰	堅い	小礫を挟む	9	9.15~9.45	9.15 9.45	10								
	11.20	1.70		粘土混り 砂礫	茶褐色	密な	最大礫径70% 10%~20%の 礫多し	10	10.15~10.41	10.15 10.41	59 26								
	11.90	0.70		砂	砂	密な	小礫を挟む	11	11.15~11.45	11.15 11.45									
	12.45			砂	砂	密な	小礫を挟む	12	12.15~12.45	12.15 12.45	51								
	13.45			茶褐色	茶褐色	密な	最大礫径80% 小礫多く非常 E.L.H.T.している	13	13.15~13.45	13.15 13.45	49								
	14.45			茶褐色	茶褐色	密な	最大礫径80% 小礫多く非常 E.L.H.T.している	14	14.15~14.45	14.15 14.45	58								
	15.00			砂礫	砂礫	密な		15	14.70~15.00	14.70 15.00	38								

(注) ○ 標本用試料 ■ 乱した試料 □ 乱さない試料

ボーリング柱状図

調査名 佐野市立天明小学校地質調査 孔番 No. 4 地盤高 _____ m

調査場所 天明小学校内 (基準面 _____)

地形 _____ 摘要 _____

調査期間 昭和 _____ 年 _____ 月 _____ 日 ~ _____ 年 _____ 月 _____ 日

地下(孔内)水位 6.15m

調査担当者 _____

標地下水 高位 (m)	深度 (m)	層厚 (m)	土質記号	土質	土色 相対 稠度	備考	(註) 試料		原位置 試験深度 (m)	標準貫入試験 打撃回数									
							番号	記号		採取深度 (m)	0	10	20	30	40	50	60	70	
0	1.20	1.20	X	表土	黒褐色		1	1.15~ 1.45	1.15 1.45	5									
2			斜線		茶褐色	中位 少量の有キ物 混入	2	2.15~ 2.45	2.15 2.45	4									
3	3.50	2.30	斜線	ロ-4	茶褐色	下部砂質となる	3	3.15~ 3.45	3.15 3.45	4									
4	4.40	0.90	○	砂礫	茶色	最大礫径70%φ位	4	4.15~ 4.45	4.15 4.45	32									
5	4.90	0.50	○	礫混土ロ-4	茶褐		5	5.15~ 5.45	5.15 5.45	43									
6			○		茶	最大礫径80%φ 10~20%φ 礫多い。	6	6.15~ 6.45	6.15 6.45	41									
7			○		灰色		7	7.15~ 7.45	7.15 7.75	26									
8			○				8	8.15~ 8.45	8.15 8.45	42									
9	9.20		○				9	9.15~ 9.45	8.15 9.45	28									
10	10.45		○	砂礫			10	10.15~ 10.45	10.15 10.45	29									

(註) ○ 標本用試料 ■ 乱した試料 □ 乱さない試料