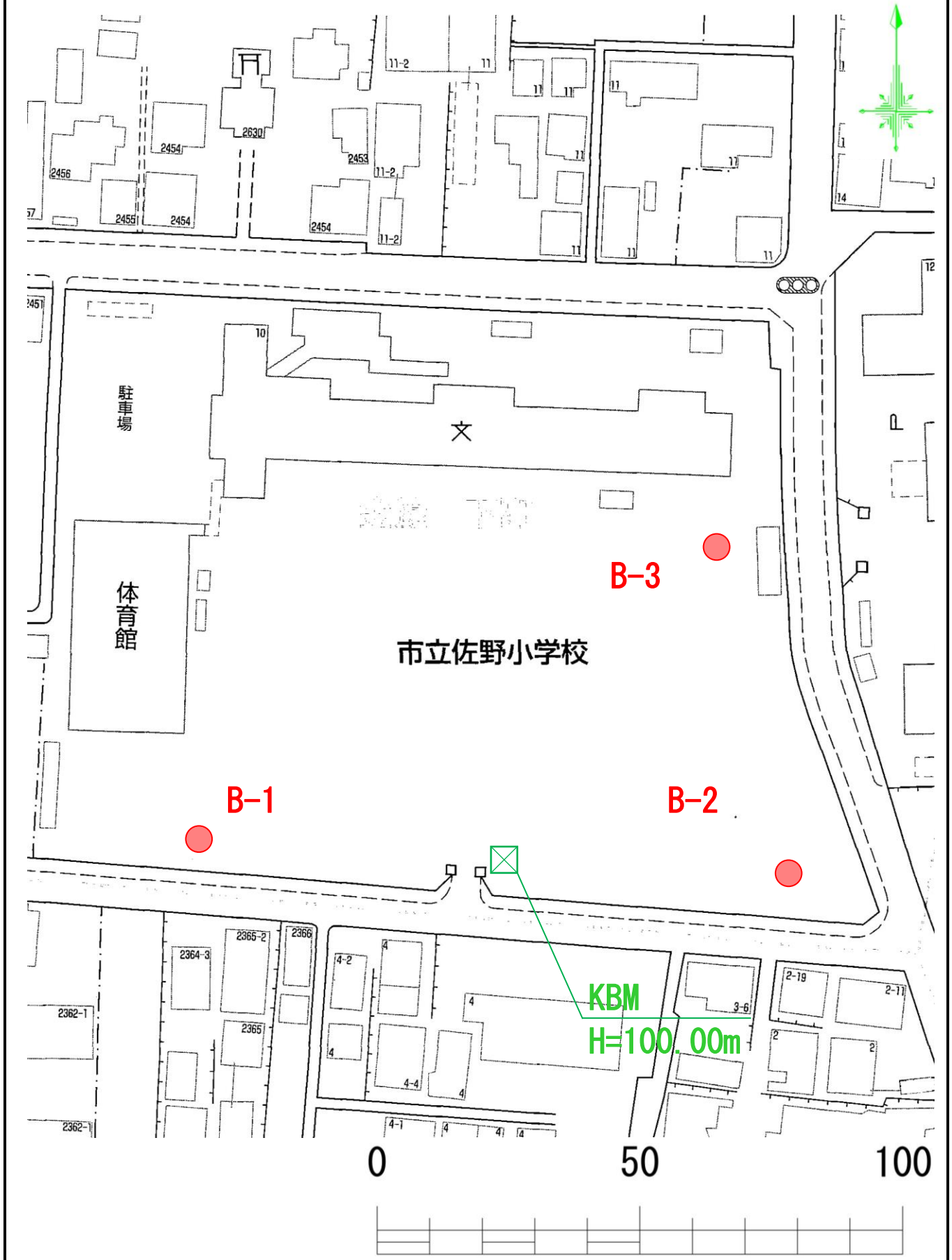


3. 調査位置平面図

S = 1 : 1,000



ボーリング柱状図

調 査 名 城東中学校区小中一貫校整備に係る地質調査業務委託

ボーリングNo.

事業・工事名

シート No.

ボーリング名	B-1		調査位置		佐野市金屋下町						北緯	36° 18' 36.91"	
発注機関	佐野市 学校適正配置課					調査期間	令和 6年 7月 29日 ~ 6年 7月 31日				東経	139° 34' 50.76"	
調査業者名	パスキン工業株式会社 佐野営業所 電話 (0283-20-1371)		主任技師	松島 秀樹		現場代理人	永井 享	コア鑑定者	永井 享	ボーリング責任者	中尾 正盛		
孔口標高	100.02m	<div>角 上 下 度</div> <div><div>180° 90° 0°</div><div><div></div></div></div>	<div>方 向</div> <div><div>北 0° 270° 西 90° 東 180° 南</div><div><div></div></div></div>	<div>地盤勾配</div> <div><div>鉛直 90° 水平 0°</div><div><div></div></div></div>	<div>使用機種</div>	試錐機	KR-100HB-3		ハンマー 落下用具	半自動落下式			
総掘進長	16.45m					エンジン	NFD8		ポンプ	V5-P			

[illegible]

ボーリング柱状図

調 査 名 城 東 中 学 校 区 小 中 一 貫 校 整 備 に 係 る 地 質 調 査 業 務 委 託

ボーリングNo.

事業・工事名

シートNo.

ボーリング名	B-1(別孔)		調査位置		佐野市金屋下町					北緯	36°18'36.91"	
発注機関	佐野市 学校適正配置課				調査期間	令和6年7月31日～6年8月1日				東経	139°34'50.76"	
調査業者名	パスキン工業株式会社 佐野営業所 電話(0283-20-1371)		主任技師	松島 秀樹		現場代理人	永井 享	コア鑑定者	永井 享	ボーリング責任者	中尾 正盛	
孔口標高	100.02m	角 180° 上 90° 下 0° 度	方 北 0° 270° 西 180° 南 東 向	地盤勾配 鉛直 90° 水平 0°	使用機種	試錐機	KR-100HB-3		ハンマー 落下用具	半自動落下式		
総掘進長	3.00m					エンジン	NFD8		ポンプ	V5-P		

[illegible]

ボーリング柱状図

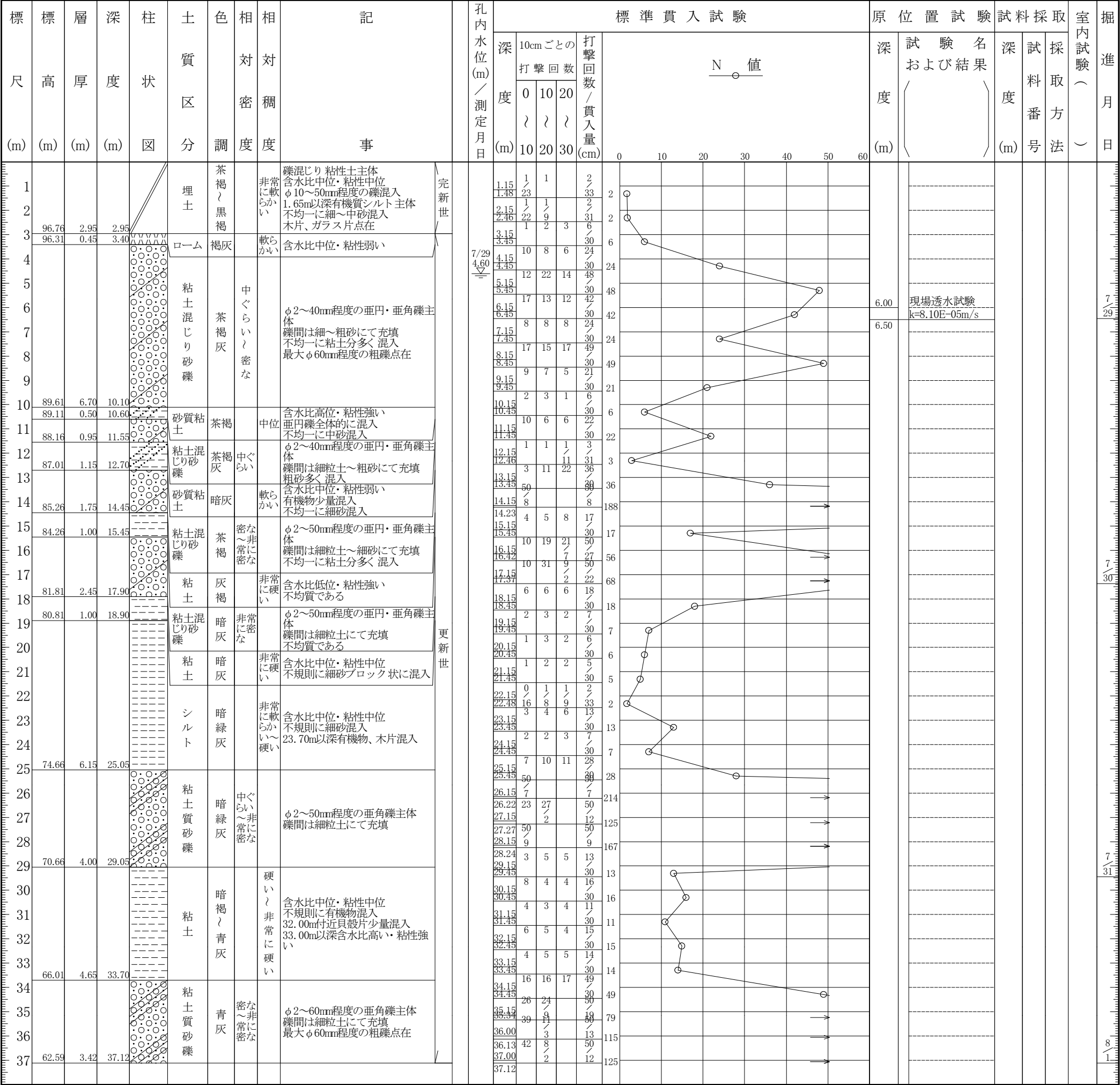
調査名 城東中学校区小中一貫校整備に係る地質調査業務委託

ボーリングNo.

事業・工事名

シートNo.

ボーリング名	B-2			調査位置		佐野市金屋下町					北緯		36° 18' 36.69"						
発注機関	佐野市 学校適正配置課					調査期間		令和 6年 7月 29日 ~ 6年 8月 2日			東経		139° 34' 55.29"						
調査業者名	パスキン工業株式会社 佐野営業所 電話(0283-20-1371)			主任技師		松島 秀樹		現代 場人		永井 享		コ鑑 定 者		永井 享		ボーリング 責 任 者		加藤 篤	
孔口標高	99.71m	<div>角</div> <div>180° 上 90° 下 0°</div> <div>度</div>	<div>方</div> <div>北 0° 270° 西 90° 東 180° 南</div> <div>向</div>	<div>地盤勾配</div> <div>鉛直 90° 水平 0°</div>	<div>使用機種</div>	試錐機		KR-100HB2			ハンマー 落下用具		半自動落下式						
エンジン						NFD10			ポンプ		V6B								



ボーリング柱状図

調 査 名 城東中学校区小中一貫校整備に係る地質調査業務委託

ボーリングNo.

事業・工事名

シートNo.

ボーリング名	B-3		調査位置		佐野市金屋下町						北緯	36° 18' 38.71"	
発注機関	佐野市 学校適正配置課					調査期間	令和 6年 8月 2日 ~ 6年 8月 5日				東経	139° 34' 54.45"	
調査業者名	パスキン工業株式会社 佐野営業所 電話 (0283-20-1371)		主任技師	松島 秀樹		現場代理人	永井 享	コ 鑑 定 者	ア 永井 享	ボーリング責任者	中尾 正盛		
孔口標高	100.20m	<div>角 上 下 度</div> <div><div>180° 90° 0°</div><div><div></div></div></div>	<div>方 向</div> <div><div>北 0° 270° 西 90° 東 180° 南</div><div><div></div></div></div>	<div>地盤勾配</div> <div><div>鉛直 90° 水平 0°</div><div><div></div></div></div>	<div>使用機種</div>	試錐機	KR-100HB-3		ハンマー 落下用具	半自動落下式			
総掘進長	16.45m					エンジン	NFD8		ポンプ	V5-P			

[illegible]

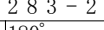
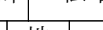
ボーリング柱状図

調 査 名 城東中学校小中一貫校整備に係る地質調査業務委託

ボーリングNo.

事業・工事名

シートNo.

ボーリング名	B-3(別孔)			調査位置	佐野市金屋下町						北緯	36°18'38.71"		
発注機関	佐野市 学校適正配置課					調査期間	令和6年8月6日～6年8月7日					東経	139°34'54.45"	
調査業者名	パスキン工業株式会社 佐野営業所 電話(0283-20-1371)			主任技師	松島 秀樹		現場代理人	永井 享	コ 鑑 定 者	永井 享	ボーリング責任者	中尾 正盛		
孔口標高	100.20m	角  度	方  向	北0°  西180° 東90° 南	地盤勾配  鉛直90°	使用機種 試錐機	KR-100HB-3			ハンマー 落下用具	半自動落下式			
総掘進長	3.50m						エンジン			NFD8			ポンプ	V5-P

[illegible]