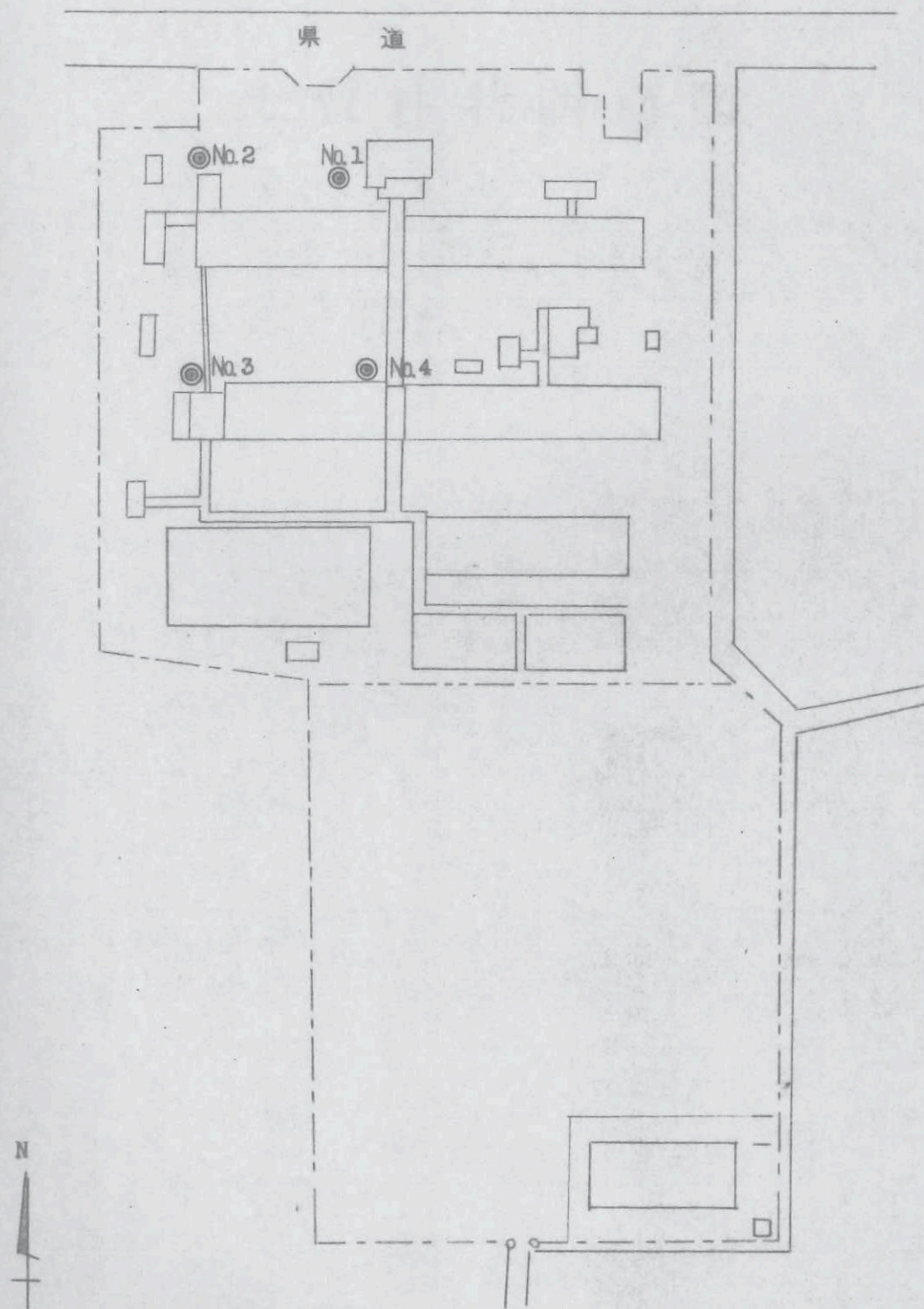


犬伏小学校地質調査位置図



ボーリング柱状図

調査名 佐野市伏小学校地質調査 孔番 No. 1 地盤高 -0.74 m

調査場所 佐野市伏下町 1.983着地 (基準面 N.S. 0.00)

地 形 _____ 摘 要 _____

調査期間 昭和46年11月12日 ~ 11月16日

地下(孔内)水位 1.50 m

調査担当者 _____

標地下水 高位 (m)	深 度 (m)	層 厚 (m)	土質記号	土 質	土 性		備 考	(註) 試 料		原 位 置 試験深度 (m)	標準貫入試験								
					色 調	相 対 密 度		番 号	記 号		採 取 深 度 (m)	打 撃 回 数							
											0	10	20	30	40	50	60	70	
0	0.60	0.60	X	表 土	黒灰														
1			/		茶褐色	柔ロ	少量の有機物混入	1	1	1.15 1.25	4								
2	2.20	1.60	□	ロ-ロ	茶褐色	中ロ	砂質の所狭い 粘着力強い		2	2.15 2.25	2								
3			□		茶褐色	中ロ			3	3.15 3.25	5								
4	3.65	1.45	□	粘 土			上層はロ-ロ混 入		4	4.15 4.25	28								
5			○		茶 灰 色	密	最大礫径 80mm 内外石は全体の 約5~10% の小礫混入あり		5	5.15 5.25	59								
6			○		茶 灰 色	中			6	6.15 6.25	31								
7			○						7	7.15 7.25	63								
8	8.50	4.85	○	砂 礫					8	8.15 8.25	58								
9			○		青 灰 色	中	7植物混入 小礫存在あり		9	9.15 9.25	7								
10	10.05		□	粘 土					10	10.15 10.25	8								

ボーリング柱状図

調査名 佐野市大伏小学校地質調査 孔番 No. 2 地盤高 -0.90 m
 調査場所 佐野市大伏下町1.982番地 (基準面 N0.3, 0.00)
 地形 _____ 摘要 _____
 調査期間 昭和46年11月17日 ~ 11月19日
 地下(孔内)水位 1.55 m 調査担当者 _____

標地下水 高位 (m)	深 度 (m)	層 厚 (m)	土 質 記 号	土 質	土 性		備 考	(註) 試 料			標準貫入試験														
					色 調	相 對 密 度		番 号	記 号	採 取 深 度 (m)	原 位 置 試 験 深 度 (m)	打 撃 回 数													
												0	10	20	30	40	50	60	70						
	0.50	0.50	⊗	表土	黒灰			2	1		1.15 1.45	4													
	2.30	1.80	□-△	ロ-△	茶褐色	柔らか			2		2.15 2.45	2													
	3.65	1.35	□	粘土	黄褐色	柔らか	粘着性强		3		3.15 3.45	4													
			○		茶灰	密	最大礫径80~90mm混入 土小礫混入助		4		4.15 4.45	49													
			○		茶灰	密			5		5.15 5.45	53													
			○		茶灰	密			6		6.15 6.45	48													
	7.30	4.65	○	砂礫					7		7.15 7.45	57													
	9.50		○		青灰色 粘土	堅	小礫混入		8		8.15 8.23	18													
	10.05		□	粘土	青灰色	堅	砂質植物混入		9		9.15 9.45	9													
			□						10		10.15 10.45	13													

ボーリング柱状図

調査名 佐野市伏小学校地質調査 孔番 No. 3 地盤高 0.00 m
 調査場所 佐野市伏下町 1983着地 (基準面 現地盤)
 地 形 _____ 摘 要 _____
 調査期間 昭和46年11月20日 ~ 11月22日
 地下(孔内)水位 2.10 m 調査担当者 _____

標地下水位 高位 (m)	深 度 (m)	層 厚 (m)	土質記号	土 質	土 性		備 考	(註) 試 料			標準貫入試験								
					色 調	相対密度		番号	記号	採取深度 (m)	原位置 試験深度 (m)	打 撃 回 数							
												0	10	20	30	40	50	60	70
0	0.80	0.80	X	表土	暗褐色			3	1	1.15 1.45	5								
1	2.80	2.00	/	ㄐ-A	茶褐色	柔らか	下部粘着力強い 7植物混入	3	2	2.15 2.45	2								
3	4.50	1.70		粘土	黄褐色	柔らか	少量の植物混入	3	3	3.15 3.45	2								
4	7.50	3.00	○	砂礫	茶灰色	密	最大礫径 80mm 内外 10~15mm の小礫混入あり	3	4	4.15 4.45	4								
5	8.00		○	砂礫	茶灰色	密		3	5	5.15 5.45	67								
6	8.60		○	粘土混り砂礫	茶灰色	密		3	6	6.15 6.45	22								
7	10.05		○	粘土	茶灰色	中位	9.00m 附近より 下部砂礫粘土 10m 粘土混り砂礫	3	7	7.15 7.45	46								
8			○	粘土	茶灰色	中位		3	8	8.15 8.45	9								
9			○	粘土	茶灰色	中位		3	9	9.15 9.45	9								
10			○	粘土	茶灰色	中位		3	10	10.15 10.45	7								

ボーリング柱状図

調査名 佐野市大伏小学校地質調査 孔番 No. 4 地盤高 +0.09 m

調査場所 佐野市大伏下町 1.983番地 (基準面 N.O. 0.00)

地形 _____ 摘要 _____

調査期間 昭和46年11月23日 ~ 11月26日

地下(孔内)水位 2.00m

調査担当者 _____

標地下水位 高位 (m)	深度 (m)	層厚 (m)	土質記号	土質	土性		備考	(註) 試料			標準貫入試験									
					色調	相対稠度		番号	記号	採取深度 (m)	原位置 試験深度 (m)	打撃回数								
												0	10	20	30	40	50	60	70	
	0																			
	0.80	0.80	X	黄土	黒灰		黄粘土		4	1		1.15	1.45							
▽	2.70	1.90	//	□-A	茶褐色	柔らか	少量の植物混入			2		2.15	2.45							
	3.80	1.10		粘土	茶褐色	柔らか	粘着力強い			3		3.15	3.45							
			○		茶灰色	密	最大粒径100mm以内、10~15mmの砾混入あり			4		4.15	4.45							
			○		茶灰色	密				5		5.15	5.45							
			○		茶灰色	密				6		6.15	6.45							
	8.50	4.70	○	砂砾						7		7.15	7.45							
			○		青灰色	堅	砾の存在あり			8		8.15	8.45							
	10.05		○	粘土	青灰色	堅				9		9.15	9.45							
			○							10		10.15	10.45							