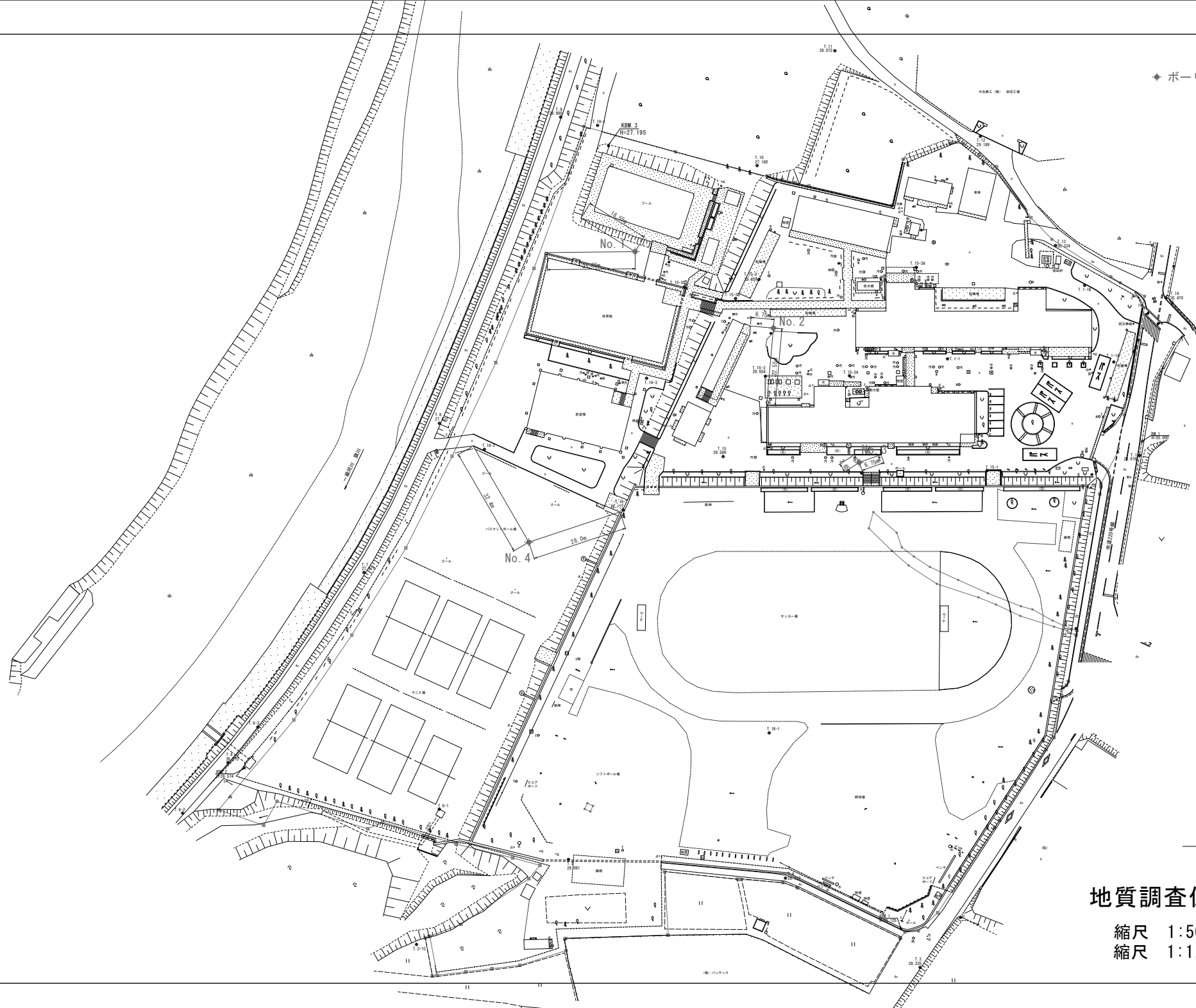


◆ ボーリング調査箇所



地質調査位置図

縮尺 1:500 (A1)
縮尺 1:1,000 (A3)

(調) パシテック

ボーリング柱状図

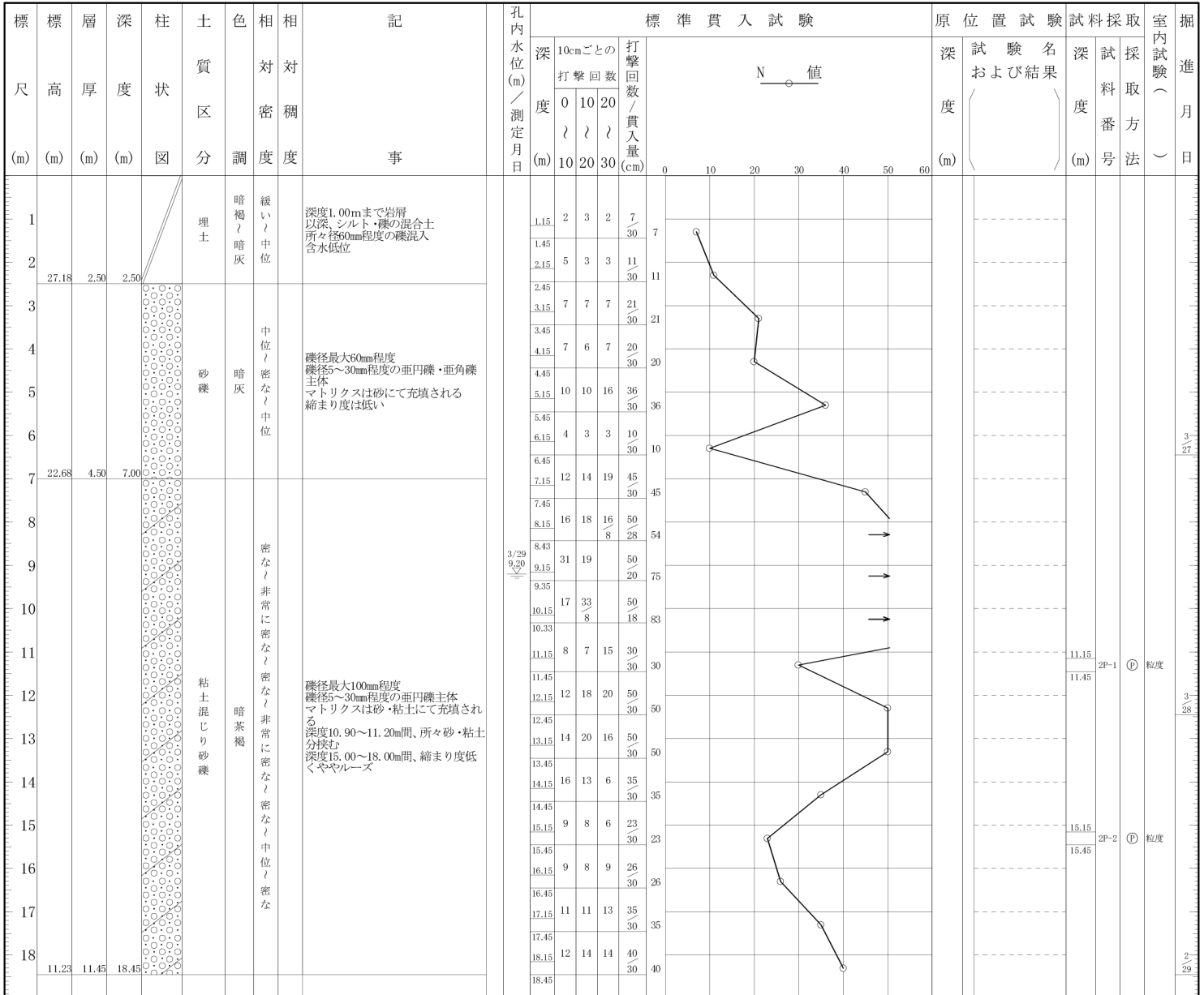
調査名 (仮称)佐野市田沼西地区小中一貫校整備工事地質調査

ボーリングNo

事業・工事名

シートNo

ボーリング名	No. 2		調査位置	佐野市戸室町156			北緯	36° 22' 48.55"			
発注機関	佐野市			調査期間	平成 29年 3月 27日 ~ 29年 3月 29日			東経	139° 34' 14.88"		
調査業者名	主任技師			現代代理人	コア鑑定者			ボーリング責任者			
孔口標高	29.68m	角	180° 上 90° 下 0°	方	北 0° 270° 西 90° 東 180° 南	地盤勾配	鉛直 90° 水平 0°	使用機種	TOHO-DODLXS0	ハンマー落下用具	半自動
総掘進長	18.45m	度	0°	向				エンジン	NFD10-M	ポンプ	BG-3CL



P: 貫入試験器による試料採取

