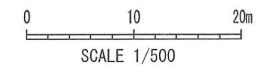
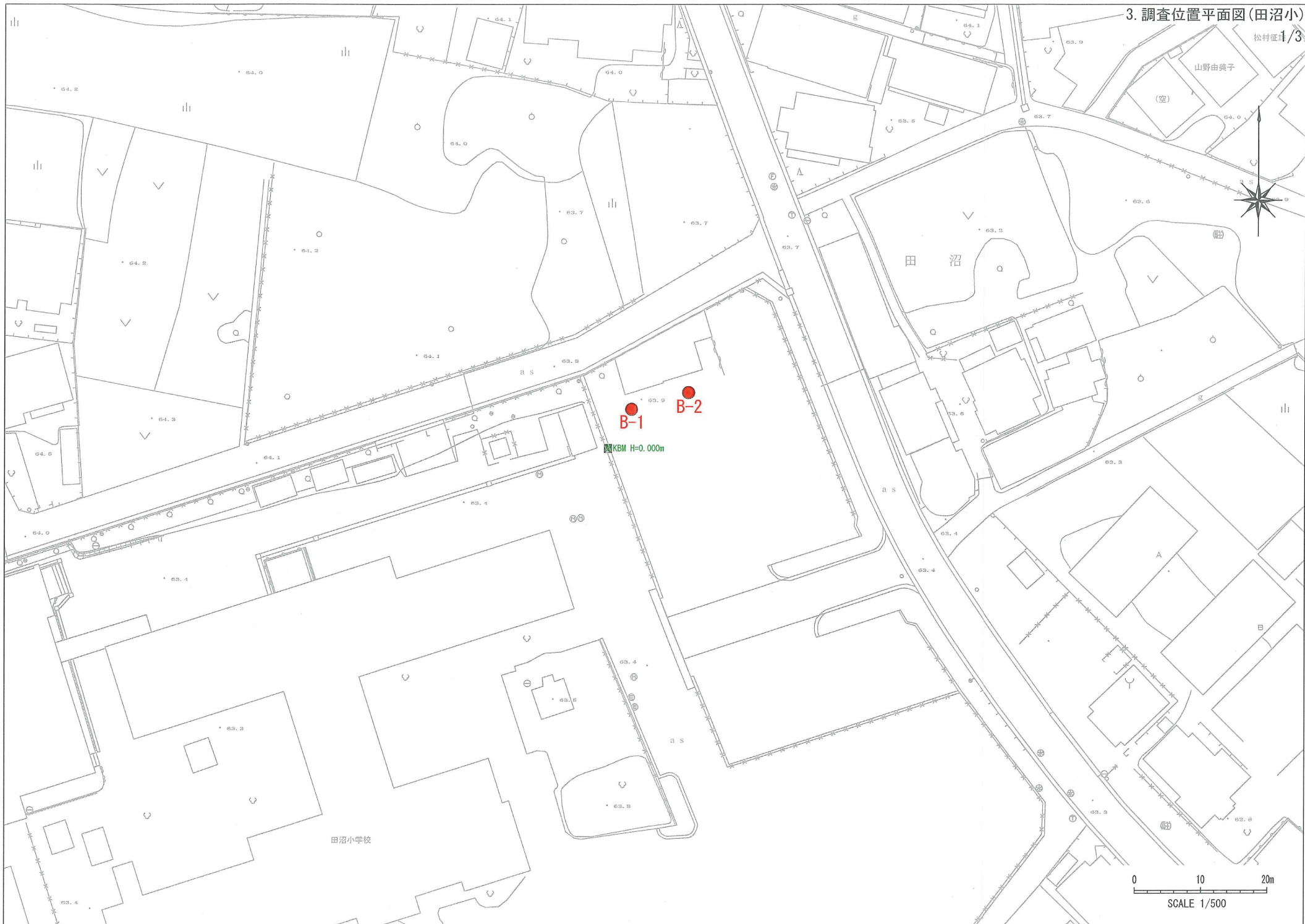


3. 調査位置平面図(田沼小)

松村征1/3



ボーリング柱状図

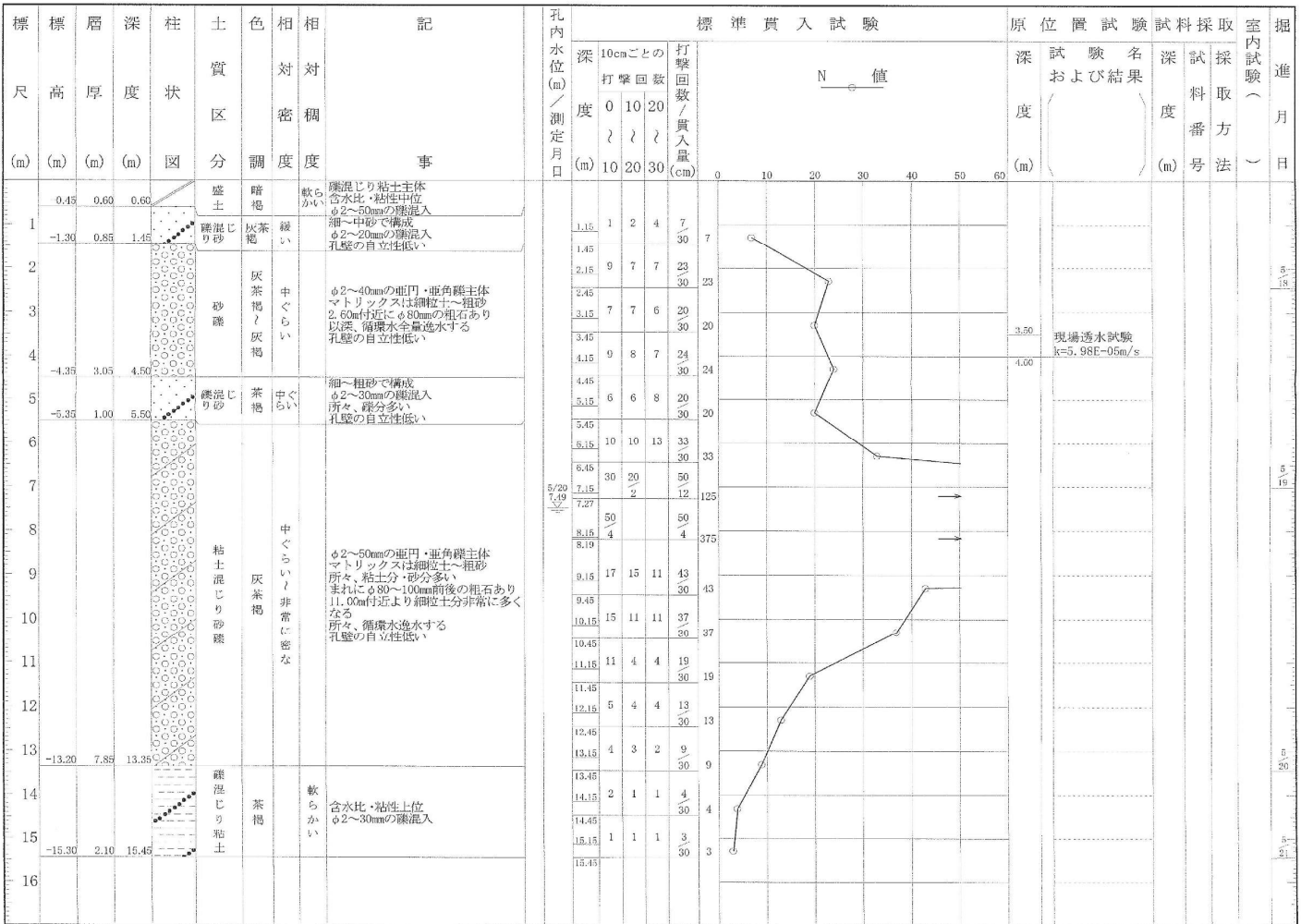
調査名 (仮称)第2・第3田沼こどもクラブ外地質調査業務委託

ボーリングNo

事業・工事名

シートNo

ボーリング名	B-1(田沼小)		調査位置	佐野市田沼町外		北緯	36° 22' 00.1"		
発注機関	佐野市都市建設部建築住宅課			調査期間	平成 27年 5月 14日 ~ 27年 5月 21日		東経	139° 34' 37.4"	
調査業者名				主任技師			現代場人	コア鑑定者	
孔口標高	KBM +0.15m	角	180° 上	方	北 0° 270° 西 180° 東 90° 南	地盤勾配	鉛直 90° 水平 0°	使用機種	D0-D
総掘進長	15.45m	度	0° 下	向	0°			ハンマー落下用具	半自動型
								エンジン	ヤンマーNFD10
								ポンプ	BG-3C



ボーリング柱状図

調査名 (仮称)第2・第3田沼こどもクラブ外地質調査業務委託

ボーリングNo. _____

事業・工事名 _____

シートNo _____

ボーリング名	B-2 (田沼小)		調査位置	佐野市田沼町外		北緯	36° 22' 00.2"					
発注機関	佐野市都市建設部 建築住宅課			調査期間	平成 27年 5月 14日 ~ 27年 5月 18日		東経	139° 34' 37.7"				
調査業者名	_____			主任技師	_____		現代場 代理人	コア 鑑定者				
ボーリング責任者	_____			使用機種	D0-D		ハンマー 落下用具	半自動型				
孔口標高	KBM +0.16m	角	180° 上 90° 下	方	北 0° 270° 西 180° 90° 東	地盤勾配	鉛直 90°	水平 0°	エンジン	ヤンマー-NFD10	ポンプ	BG-3C
総掘進長	15.45m		度	0°								

