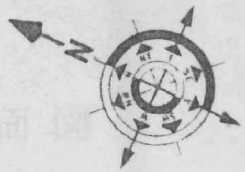
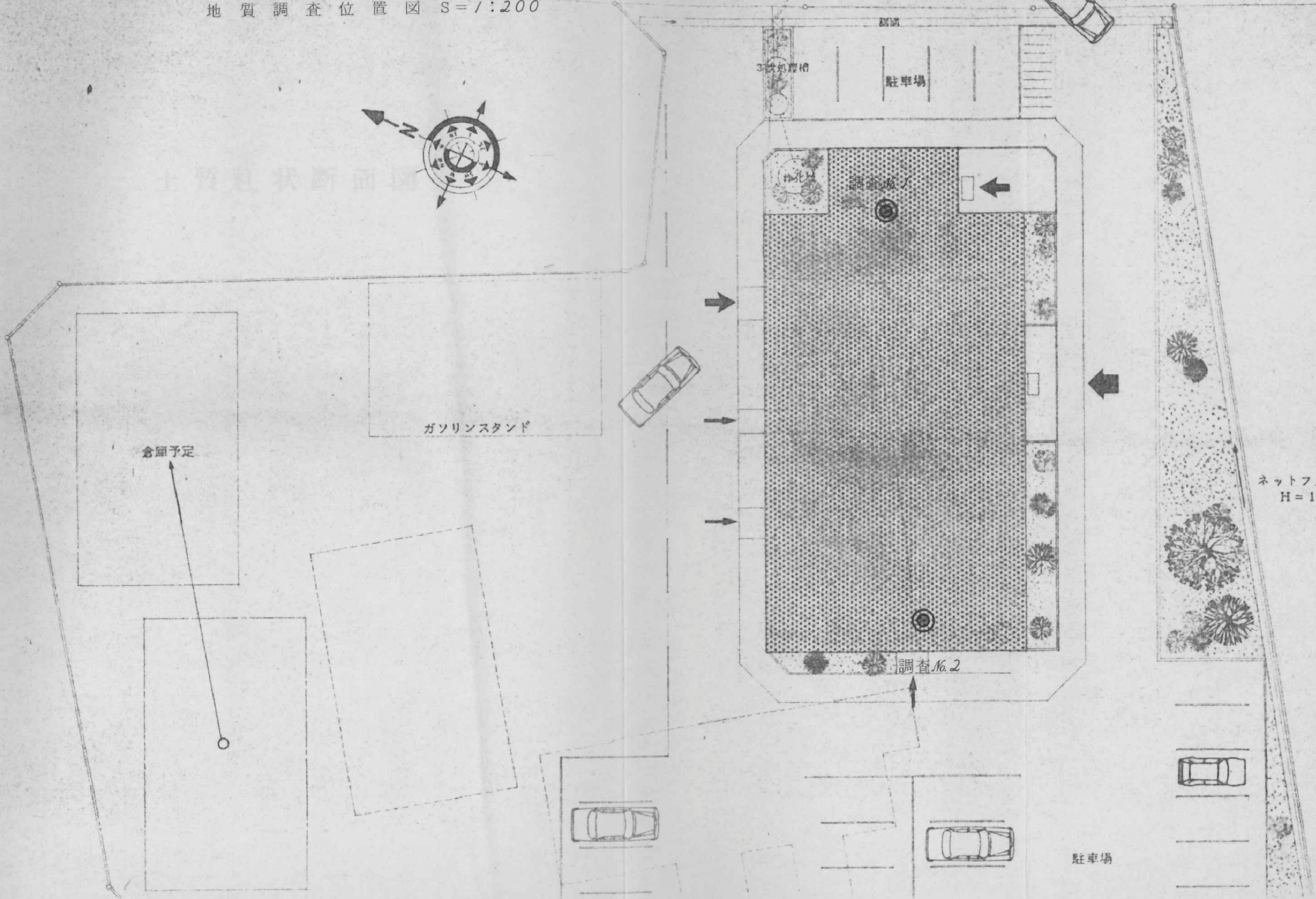


地質調査位置図 S=1:200



土質柱状断面図



国道 作原・上町線

国道

駐車場

ガソリンスタンド

倉庫予定

ネットフェンス
H=1.200

調査No.2

駐車場

ボーリング柱状図

調査名 野上基幹集落センター (仮称) 建設 孔番 No. 16/1 地盤高 -0.592 m
 調査場所 工事地質調査 (基準面 KBM±0.0m)
栃木県田沼町作原
 地 形 _____ 摘要 _____
 調査期間 昭和 58年 3 月 日 ~ 月 日

地下(孔内)水位 GL-2.80m

調査担当者 _____

標地下水位 高(m)	深 度(m)	層 厚(m)	土質記号	土質	土性		備考	資料		打撃 回数 10cm毎	原位置 試験深度 (m)	標準貫入試験 打撃回数								
					色調	相対 密度		番号	記号			0	10	20	30	40	50	60	70	
0.842	0.25	0.25	○	表土	黒褐		水田耕作土	/												
			○	砂礫	褐灰		硬質礫散在主体 礫φ5~40mmφ 60~100mm混る 最大φ150mm位	1	11.9.16	1.15	39									
	2.35	2.10	○	砂質ローム	茶褐			2	16.8.3	2.15	27									
	2.50	0.15	○	ローム混砂礫	"			3		3.15	50									
	3.20	0.70	○				全体に硬質礫多 い。φ10~50mm 位主体。100mm 内外も多い。 最大150mm位 6m附近粘土多 い。	4	21.25.4/1	4.15	50									
			○	粘土混 り砂礫	暗黄褐色				20.30/7	5.15	50									
	4.45		○					5	15.11.11	6.15	10									
			○							1.45										

