

佐野市クーリングシェルターマップ(北部)

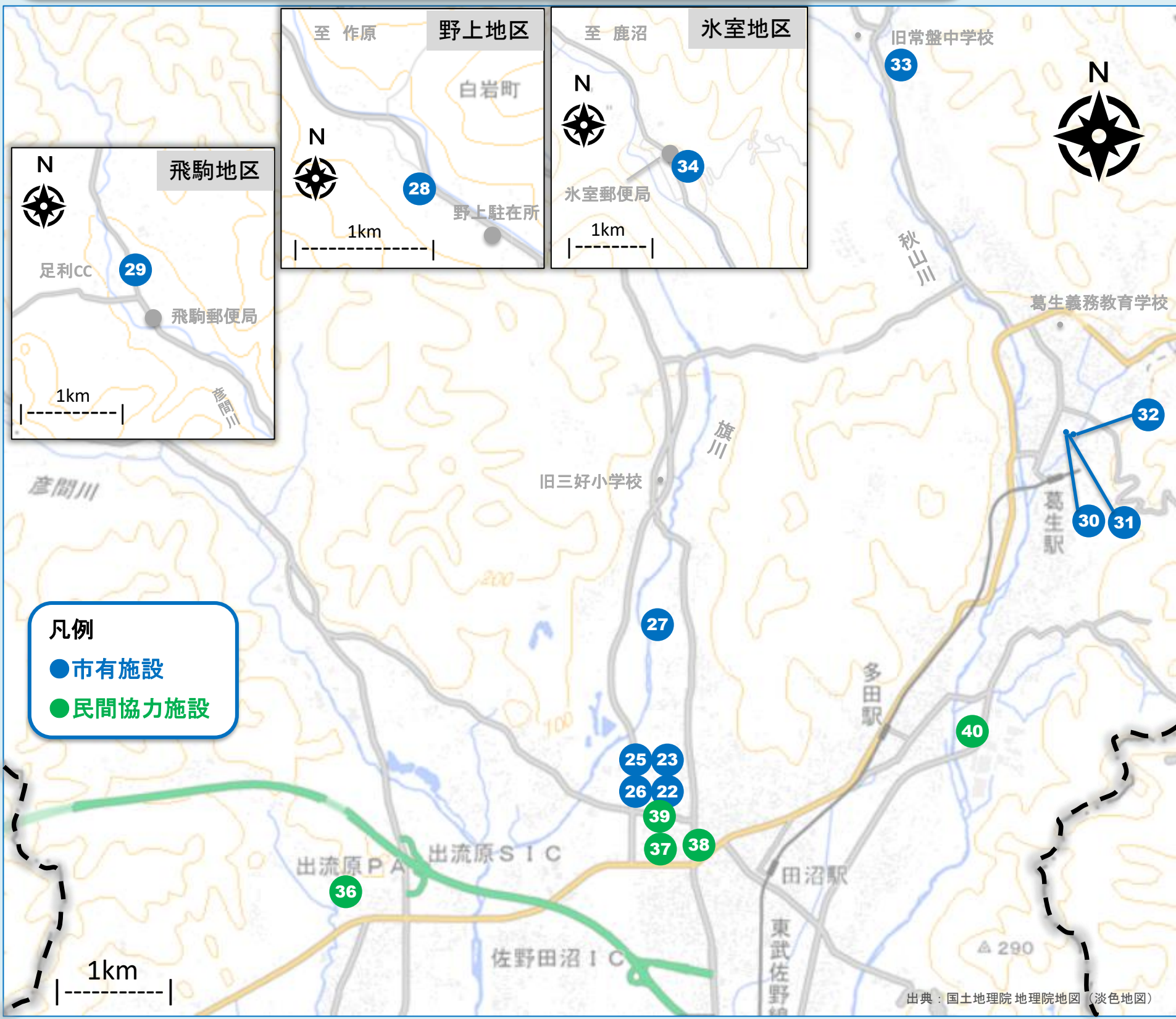


クーリングシェルターとは、熱中症対策として、危険な暑さから身を守るために、どなたでも自由に休憩していただける冷房設備を有する施設です。

令和8年5月作成



このマークが**目印**です。
 熱中症特別警戒アラート発表の有無に関わらず、熱中症特別警戒アラート発表の対象期間(毎年4月第4水曜日から10月第4水曜日まで)において各施設の開放時間中常時開放します。
 ただし、各施設の臨時休館日、臨時休業日等については、当該施設は、熱中症特別警戒アラートが発表された場合でも開放しませんので、ご了承ください。



施設一覧

番号	施設名	所在地	開設日、開設時間	電話番号
22	佐野市立田沼図書館	田沼町910-5	休館日(火)以外(ただし、祝日の翌日は開館) ※1 9時～18時	61-1136
23	田沼行政センター	田沼町974-3	月～金(祝祭日を除く) 8時30分～17時15分	61-1120
25	田沼中央公民館	戸奈良町1-1	月～金(祝祭日を除く) 9時～17時	61-1135
26	DAIKYOアリーナ佐野(佐野市アリーナためま)	戸奈良町21	休館日(月)以外(ただし、月曜日が祝日の場合は、翌日が休館日) 9時～21時	61-1153
27	KONOIKEグリーンフィールド(佐野市田沼グリーンスポーツセンター)	戸室町1592-2	毎日 8時～17時	62-8881
28	野上基幹集落センター(野上支所)	白岩町486-1	月～金(祝祭日を除く) 8時30分～17時15分	67-1233※野上支所
29	飛駒基幹集落センター(飛駒支所)	飛駒町1576-2	月～金(祝祭日を除く) 8時30分～17時15分	66-2002※飛駒支所
30	葛生行政センター	葛生東1-11-8	月～金(祝祭日を除く) 8時30分～17時	86-3411
31	佐野市立葛生図書館	葛生東1-11-8	休館日(月)以外 ※1 9時～18時	86-3416
32	葛生地区公民館	葛生東1-11-15	月～金(祝祭日を除く) 9時～17時	86-3414
33	常盤地区公民館	仙波町167	月～金(祝祭日を除く) 9時～17時	85-3657
34	氷室地区公民館	水木町846	月～金(祝祭日を除く) 9時～17時	87-0004
36	福寿荘売店	出流原町1264	月・木以外(祝祭日は開放) 10時～17時	25-0410
37	ホームプラザナフコ田沼店	田沼町267-1	毎日 10時～17時	61-1381
38	有限会社塩田モーター商会(本社)	田沼町333	月～金(水・祝祭日を除く) 9時～18時	62-2128
39	すけど薬局田沼店	田沼町894-3	月～土(木、祝祭日を除く) 月・火・水・金:9時～18時 土:9時～12時30分	62-8086
40	花・花薬局多田店	多田町555-2	水、第1・3・5日曜日、祝祭日以外、開放時間は「※2」に記載	86-8000

※1 特別整理期間を除き、祝日は開館、8月は休館日なし
 ※2 月・火・木・土:9時～18時30分、第1・3・5金曜日:9時～18時30分、第2・4金曜日:9時～13時、第2・4日曜日:9時～13時

ご利用にあたって

- 各施設の指示に従ってください。
- 状況により、開放していない場合があります。

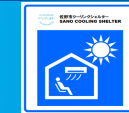
←クーリングシェルターに関することはこちらから

【お問合せ】 佐野市気候変動対策課
 ☎0283-85-7302(直通)

市では、クーリングシェルターを運用し、市とともに熱中症対策に取り組んでいただける民間施設等(店舗・事業所等)を、募集しています。詳しくはこちらまで→

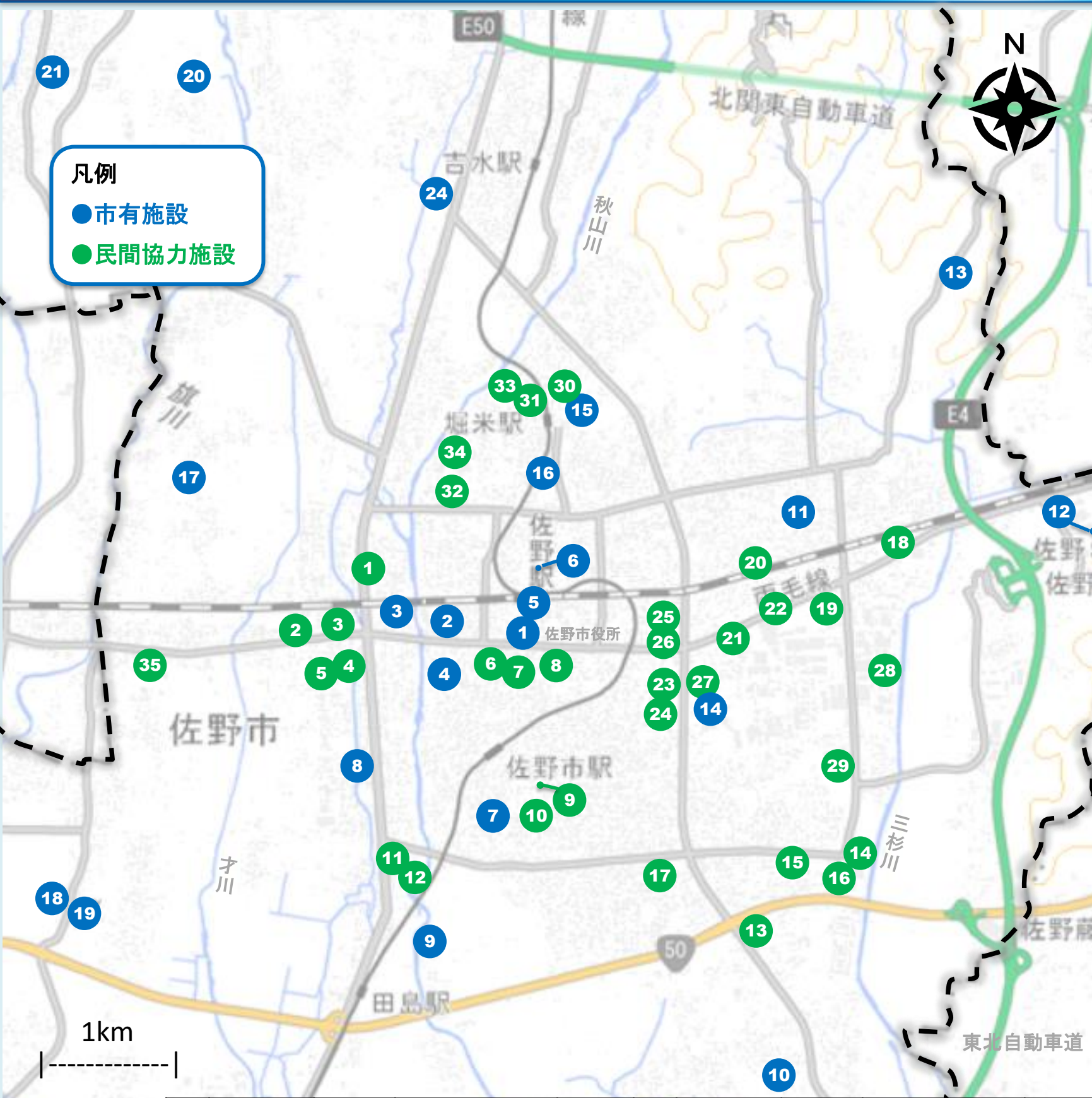
さのスマートセーフマップで各クーリングシェルターとご自身の現在地が確認できます。是非ご利用ください。

佐野市クーリングシェルターマップ(南部)



クーリングシェルターとは、熱中症対策として、危険な暑さから身を守るために、どなたでも自由に休憩していただける冷房設備を有する施設です。

令和8年5月作成



凡例
 ●市有施設
 ●民間協力施設

番号	施設名	所在地	開設日、開設時間	電話番号	番号	施設名	所在地	開設日、開設時間	電話番号
7	植野地区公民館	寺中町2297-1	月～金(祝祭日を除く) 9時～17時	23-5421	11	ヨークベニマル 佐野田島町店	田島町字東48-1	毎日 9時30分～20時	20-2015
8	隣保館	赤坂町958-18	月～金(祝祭日を除く) 9時～17時	22-7513	12	竹芳自動車	田島町76-1	月～土 8時30分～18時	55-4035
9	佐野市衛生センター	植下町2550	毎日 9時～17時	24-8424	13	山本農機販売株式会社	馬門町1931	月～土(毎月第2土、祝日を除く)、9時～17時30分	22-5528
10	界地区公民館	馬門町1510-1	月～金(祝祭日を除く) 9時～17時	22-0400	14	イオンモール佐野新都市	高萩町1324-1	毎日、開設時間は「※2」に記載	20-5252
11	犬伏地区公民館	犬伏下町1798	月～金(祝祭日を除く) 9時～17時	23-8137	15	花・花薬局高萩店	高萩町1332-11	月～土(祝祭日を除く) 月・火・水・金:9時～18時30分、木・土:9時～13時	27-3144
12	佐野市リサイクルプラザ	町谷町206-13	月～土(一部祝日を除く) 9時～17時	23-8153	16	コジマ×ビックカメラ佐野店	高萩町1338-1	毎日 10時～20時	21-1110
13	佐野斎場	蕨川町578-1	毎日(友引の日を除く) 9時～17時	21-1551	17	花・花薬局北茂呂店	北茂呂町10-6	月～土(祝祭日を除く) 月・火・木・金:9時～18時30分、水・土:9時～13時	86-8255
14	佐野市勤労者会館	浅沼町796	月～金(祝祭日を除く) 8時30分～17時	21-1830	18	ホンダカーズ栃木中央 佐野伊勢山店	伊勢山町11-1	火・水以外 10時～17時	22-8600
15	佐野市こどもの国	堀米町579	休館日(月、第2木、祝日の翌日)以外 9時～17時	21-1515	19	ヨークベニマル 佐野伊勢山町店	伊勢山町1899	毎日 9時30分～20時	20-1670
16	城北地区公民館	堀米町1173	月～金(祝祭日を除く) 9時～17時	24-5772	20	ロコ薬局	富岡町松原754-2	月～土(水、祝祭日を除く) 月・火・木・金:9時～18時、土:9時～12時	85-7655
17	旗川地区公民館	並木町957-1	月～金(祝祭日を除く) 9時～17時	22-0074	21	ネットヨタ栃木株式会社 佐野富岡店	富岡町1380	定休日(月、祝日の場合は翌日)、その他施設が定める日以外、9時30分～18時	24-3131
18	吾妻地区公民館	村上町9	月～金(祝祭日を除く) 9時～17時	23-6903	22	ウエルシア薬局 佐野富岡店	富岡町1712-1	ウエルカフェ:毎日、調剤待合室:月～金(祝祭日を除く)、ウエルカフェ:10時～18時、調剤待合室:10時～13時、14時～19時	27-2956
19	教育センター	上羽田町1134-1	月～金(祝祭日を除く) 8時30分～17時	20-3108	23	オリックスレンタカー 佐野店	浅沼町467-2	毎日 9時～18時	27-1543
20	花・花薬局さの体育館(佐野市運動公園市民体育館)	赤見町2130-2	休館日(月)以外(ただし、月曜日が祝日の場合は、翌日が休館日) 9時～22時	25-0403	24	カインズ 佐野店	浅沼町520	毎日 9時～20時	24-6611
21	赤見地区公民館	赤見町3082	月～金(祝祭日を除く) 9時～17時	25-3014	25	イオンタウン佐野	浅沼町742	毎日 10時～20時	—
24	道の駅どまんかたぬま	吉水町366-2	定休日(水)以外 9時30分～18時	61-0077	26	カスミ 浅沼店	浅沼町742	毎日 9時～24時	27-2665
1	スクラムオート	大橋町1098-2	毎日 9時30分～20時	85-8870	27	花・花薬局浅沼店	浅沼町848-2	月～土(祝祭日を除く) 月・火・水・金:9時～18時30分、木:9時～18時、土:9時～15時	27-2022
2	栃木トヨペット株式会社 佐野店	大橋町1636	月以外(火曜定休日あり) 9時～18時	22-6220	28	(一社)佐野工業団地総合管理協会(佐野工業団地会館)	栄町6	月～金(祝日は除く) 9時～17時	23-9963
3	栃木日産自動車販売株式会社 佐野店	大橋町2071-6	火・水以外 10時～18時	22-5211	29	日産プリンス栃木販売株式会社 佐野店	鎧塚町180-1	火・水以外 10時～18時	0286-58-2421
4	佐野市総合福祉センター	大橋町3212-27	月～金(祝祭日を除く) 9時～17時	22-8100	30	栃木県庁安蘇庁舎	堀米町607	月～金(祝祭日を除く) 8時30分～17時15分	23-1444
5	公益社団法人佐野市シルバー人材センター	大橋町3212-30	月～金(祝祭日を除く) 8時30分～17時15分	23-7765	31	ハーモネートプラザ	堀米町1348-5	月～土 10時～16時	27-1686
6	佐野商工会議所まちなかサロン	大和町2687-1	毎日(施設が定める日を除く) 9時～17時	22-5511	32	花・花薬局堀米南店	堀米町1661-1	月～土(祝祭日を除く) 月～金:9時～18時、土:9時～13時	86-9191
7	花・花薬局亀井店	亀井町2607-1	月～土(木、祝祭日を除く) 9時～18時	21-0034	33	クオール薬局 佐野堀米店	堀米町3921-3	月～土(祝祭日を除く) 開設時間は「※3」に記載	27-1747
8	クオール薬局佐野赤門店	亀井町2641	月～土(第2・4土、祝祭日を除く) 月～金:8時～18時、土:8時～13時	24-6111	34	花・花薬局堀米北店	堀米町3972-12	月～土(第2・4土、祝祭日を除く)、月～金:8時30分～18時、第1・3・5土:8時30分～12時30分	86-7720
9	花・花薬局植上店	植上町1728-1	月～土(祝祭日を除く) 月・火・木・金:9時～18時30分、水:9時～17時、土:9時～13時	27-0717	35	マリオオート	免鳥町868-2	月～土(第2・4土、祝祭日を除く) 9時～18時	23-2105
10	ウエルシア薬局 佐野植上店	植上町1786-2	月～土(祝祭日を除く) 9時～13時、14時～19時	20-5025					

番号	施設名	所在地	開設日、開設時間	電話番号	番号	施設名	所在地	開設日、開設時間	電話番号
1	佐野市役所庁舎	高砂町1	月～金(祝祭日を除く) 8時30分～17時15分	24-5111	4	佐野市中央公民館	金井上町2519	月～金(祝祭日を除く) 9時～17時	24-5771
2	佐野市立図書館	大蔵町2977	休館日(月)以外 ※1 9時～19時	22-1833	5	佐野駅前交流プラザ	若松町481-4	毎日 7時～23時	27-0005
3	上下水道庁舎	大橋町1165	月～金(祝祭日を除く) 8時30分～17時15分	22-1696	6	万葉の里・城山記念館	若松町504	月・祝日の翌日以外(ただし、祝日の翌日が土・日・祝日の場合は開館) 9時～21時(利用予約がない場合は17時まで)	23-0728

出典: 国土地理院地理院地図(淡色地図)

※3 イオンスタイル1階食品:7時～23時、イオンスタイル1階薬局:9時～19時、イオンスタイルその他の売場:9時～22時、イオンモール専門店:10時～21時
 ※4 月・火・木・金:9時～18時、水:9時～12時30分、土:9時～12時