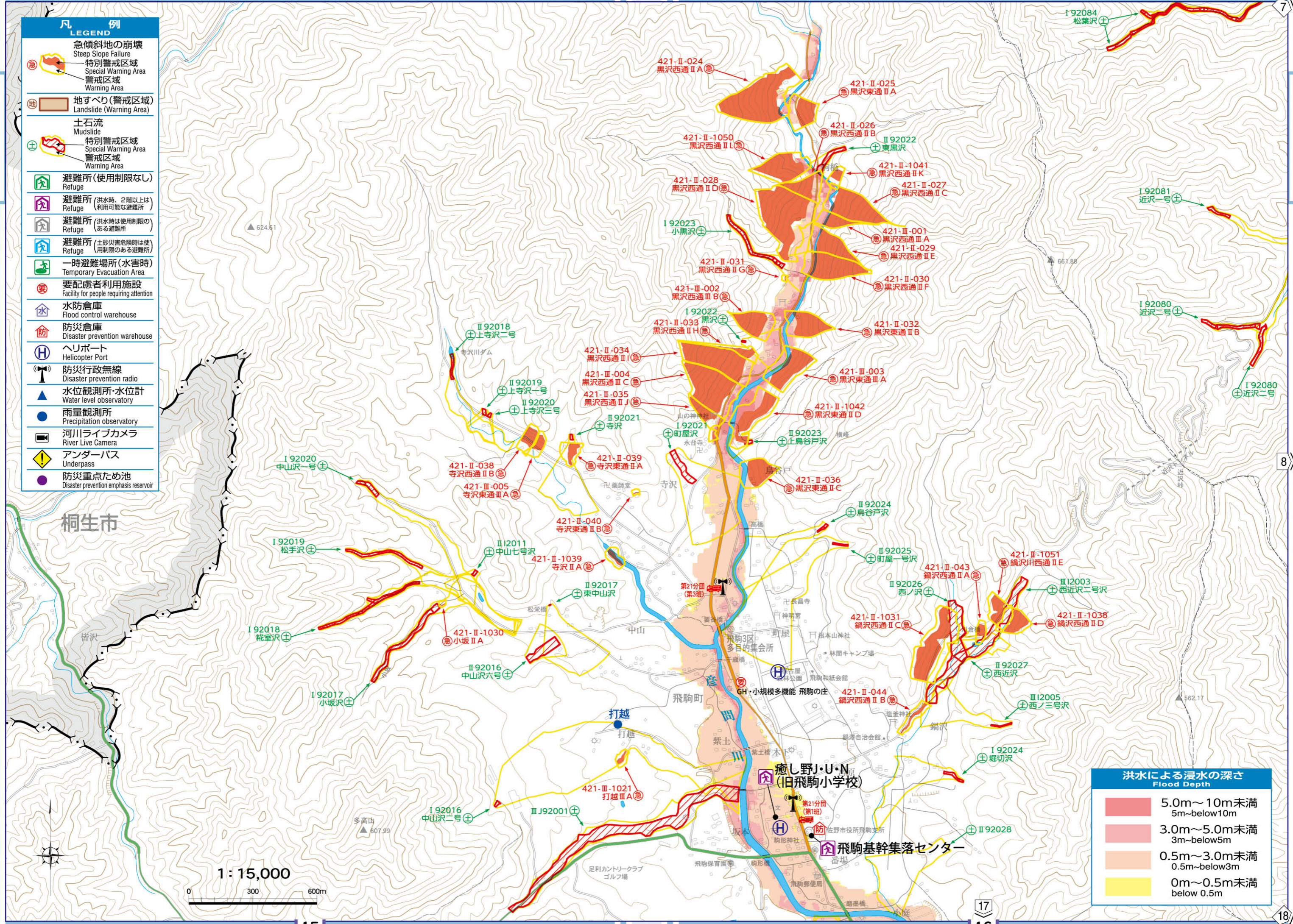


- 凡例**
LEGEND
- 急傾斜地の崩壊
Steep Slope Failure
 - 特別警戒区域
Special Warning Area
 - 警戒区域
Warning Area
 - 地すべり(警戒区域)
Landslide (Warning Area)
 - 土石流
Mudslide
 - 特別警戒区域
Special Warning Area
 - 警戒区域
Warning Area
 - 避難所(使用制限なし)
Refuge
 - 避難所(洪水時、2階以上は利用可能な避難所)
Refuge (Useable during flood, 2nd floor or higher)
 - 避難所(洪水時は使用制限のある避難所)
Refuge (Useable during flood with restrictions)
 - 避難所(土砂災害危険時は使用制限のある避難所)
Refuge (Useable during landslide danger with restrictions)
 - 一時避難場所(水害時)
Temporary Evacuation Area (Flood)
 - 要配慮者利用施設
Facility for people requiring attention
 - 水防倉庫
Flood control warehouse
 - 防災倉庫
Disaster prevention warehouse
 - ヘリポート
Helicopter Port
 - 防災行政無線
Disaster prevention radio
 - 水位観測所・水位計
Water level observatory
 - 雨量観測所
Precipitation observatory
 - 河川ライブカメラ
River Live Camera
 - アンダーパス
Underpass
 - 防災重点ため池
Disaster prevention emphasis reservoir



桐生市

