

浸水想定区域図(浸水継続時間)

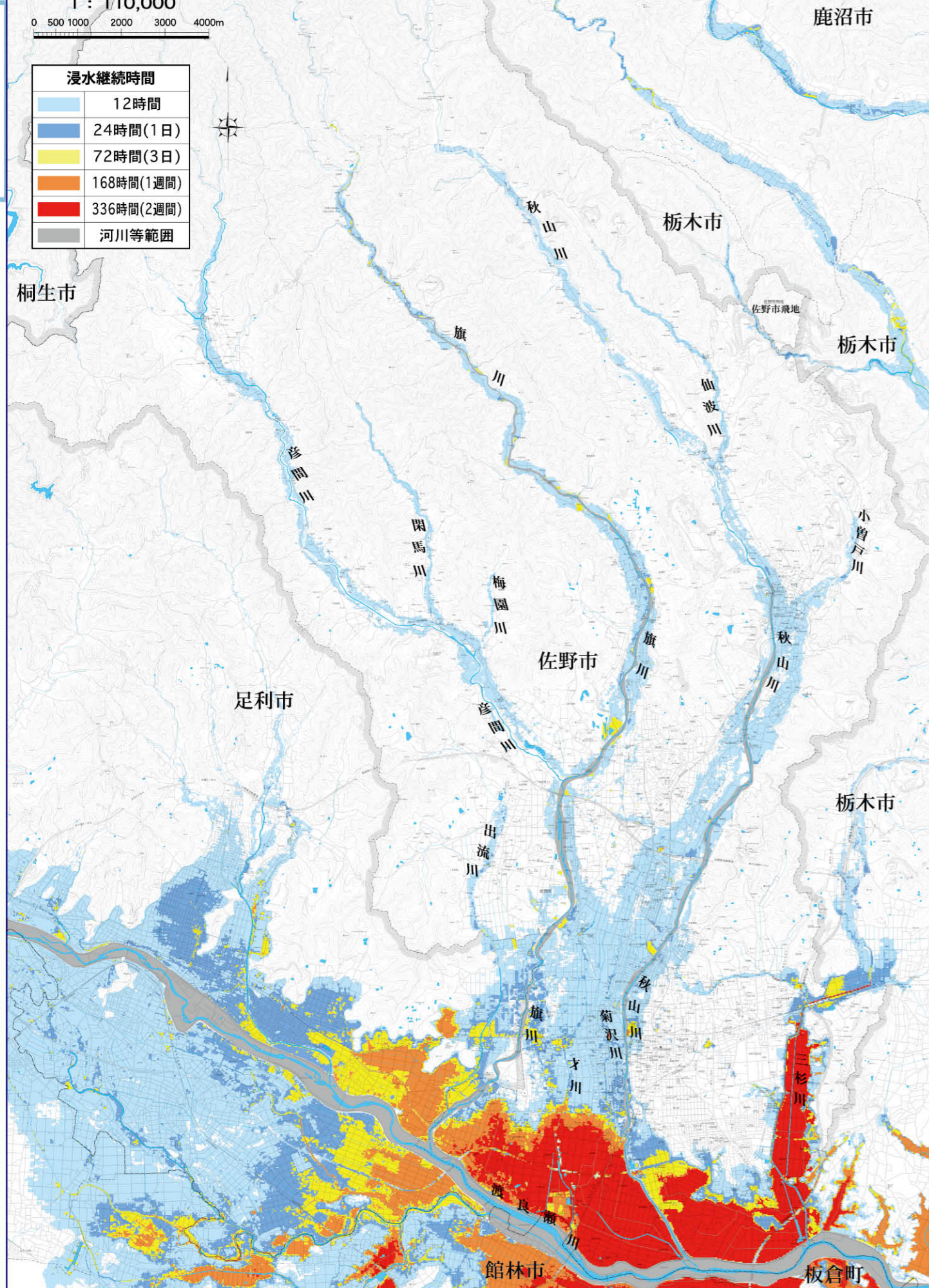
【浸水継続時間とは】

洪水により、浸水深が50cmに達してから50cmを下回るまでの時間を図示したものです。

1 : 110,000

0 500 1000 2000 3000 4000m

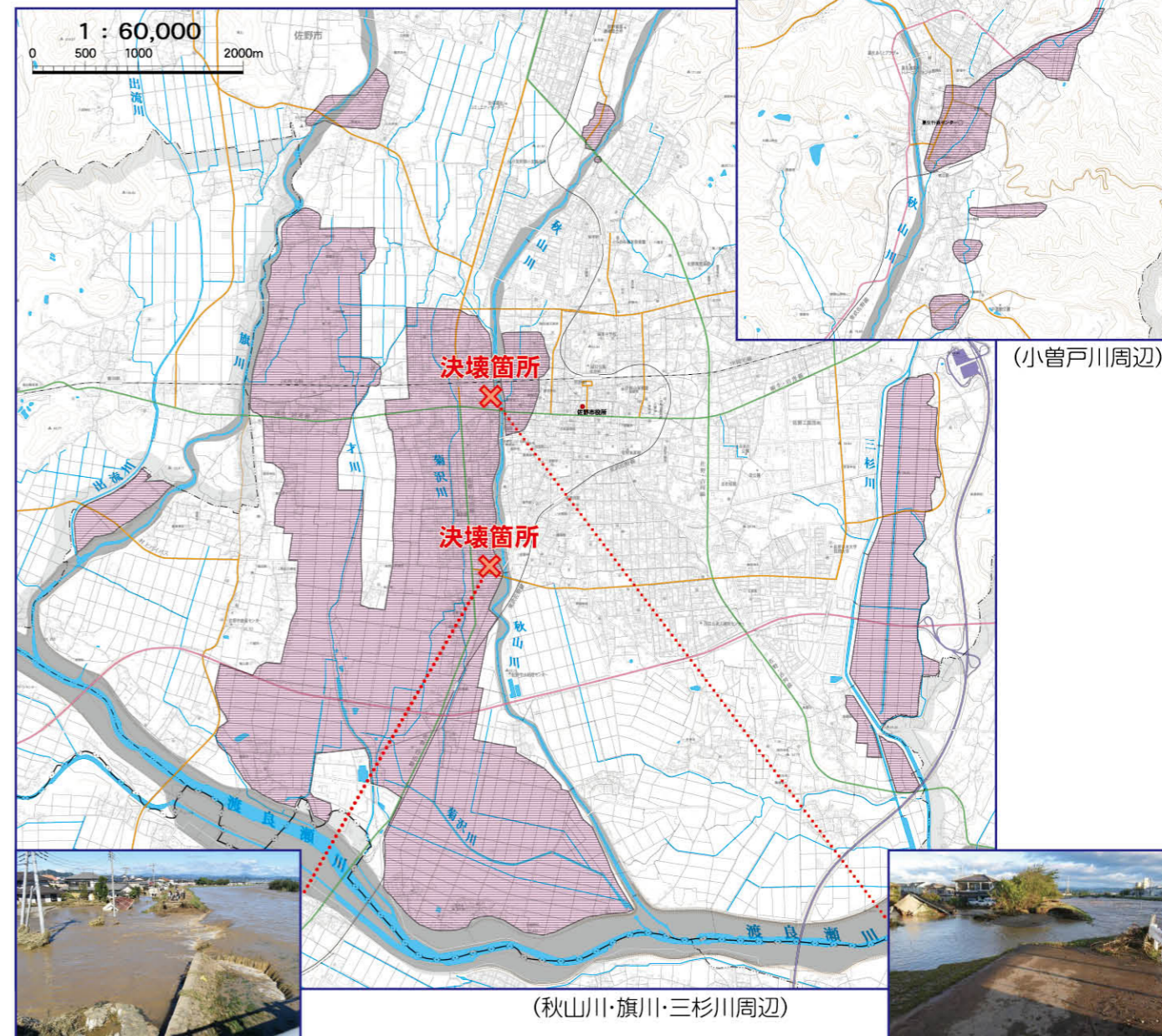
浸水継続時間	
	12時間
	24時間(1日)
	72時間(3日)
	168時間(1週間)
	336時間(2週間)
	河川等範囲



浸水被害の状況

令和元年東日本台風浸水区域図

航空写真、現地調査等を基に作成した主な浸水区域です。各所で河川の氾濫等が発生し、特に秋山川においては2箇所で堤防が決壊するなど、浸水被害が広範囲に及びました。



浸水の中を避難するのは危険です

避難のときに
危険
な箇所

高架下のアンダーパスなど、周囲より低く冠水しやすい道路や、浸水している道路は大変危険ですので、通行を避けましょう。



浸水継続時間

浸水被害の状況