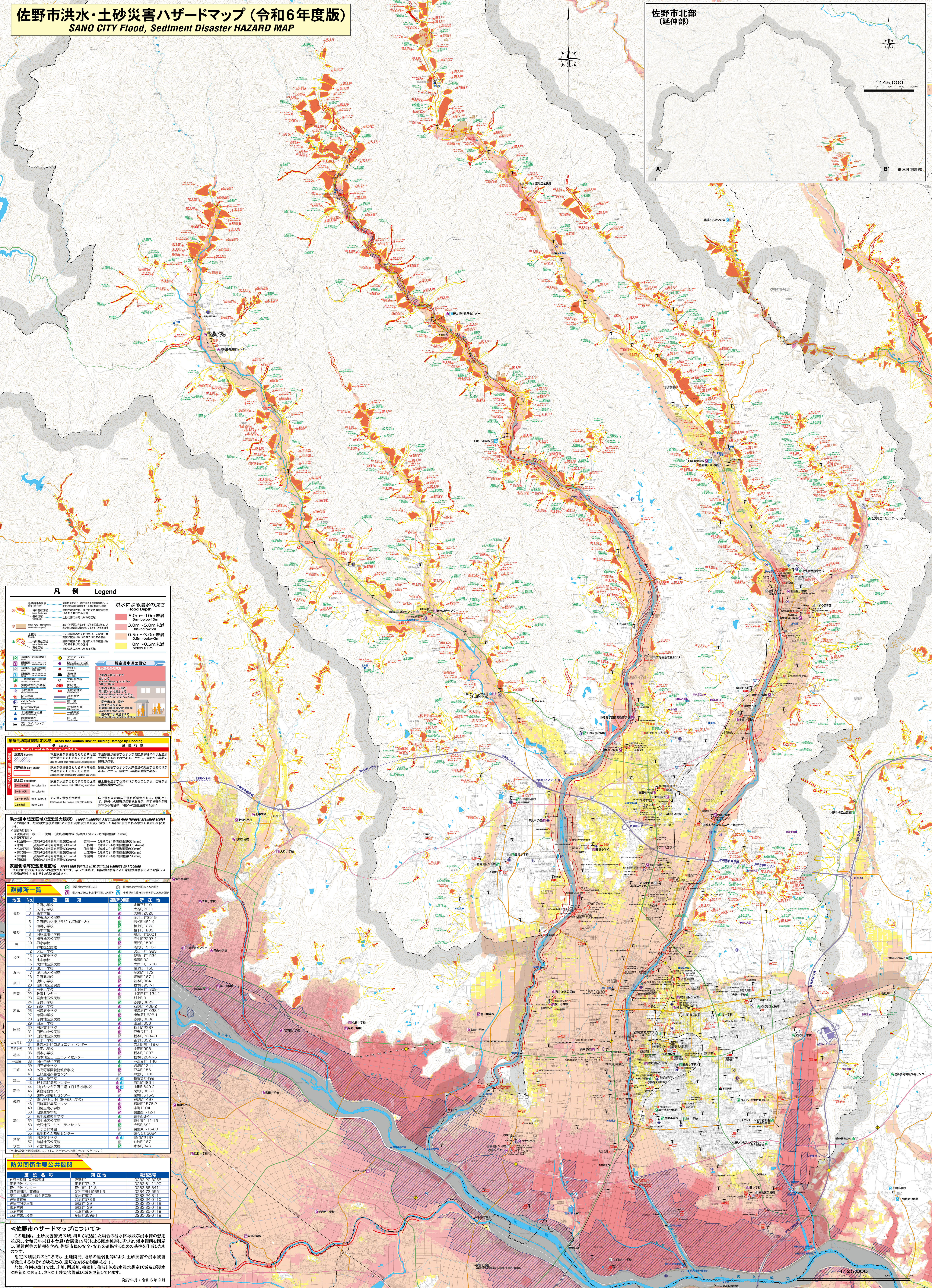


佐野市洪水・土砂災害ハザードマップ (令和6年度版)

SANO CITY Flood, Sediment Disaster HAZARD MAP

佐野市北部
(延伸部)

1:45,000



凡例 Legend

洪水による浸水の深さ Flood Depth

- 5.0m~10m未満 (5m-below 10m)
- 3.0m~5.0m未満 (3m-below 5m)
- 0.5m~3.0m未満 (0.5m-below 3m)
- 0.5m未満 (below 0.5m)

想定浸水の目安

2階の天井高さ (2nd floor ceiling height)
1階の天井高さ (1st floor ceiling height)
1階の床高さ (1st floor floor height)
1階の床下高さ (1st floor basement height)

避難所一覧

地区	No.	避難所	避難所の種類	所在地
佐野	1	佐野小学校	小学校	佐野町10
	2	大野小学校	小学校	大野町11
	3	大野中学校	中学校	大野町2006
	4	佐野地区公民館	公民館	金井上町2019
柳井	5	柳井小学校	小学校	柳井町1481-4
	6	柳井中学校	中学校	柳井町1972
	7	柳井地区公民館	公民館	柳井町1205
	8	山崎津川小学校	小学校	柳井町6001
大野	9	柳井地区公民館	公民館	柳井町2297-1
	10	大野小学校	小学校	柳井町1510-1
	11	大野中学校	中学校	柳井町1504
	12	大野地区公民館	公民館	柳井町1508
大野	13	大野小学校	小学校	伊勢山町1834
	14	大野中学校	中学校	伊勢山町93
	15	大野地区公民館	公民館	伊勢山町1788
	16	柳井小学校	小学校	柳井町1156
柳井	17	柳井地区公民館	公民館	柳井町1175
	18	佐野小学校	小学校	柳井町167-1
	19	山崎津川小学校	小学校	柳井町364
	20	山崎津川地区公民館	公民館	柳井町1547-1
柳井	21	柳井小学校	小学校	土崎町1369-1
	22	柳井中学校	中学校	土崎町1369-1
	23	柳井地区公民館	公民館	柳井町1369-1
	24	柳井地区公民館	公民館	柳井町1408-2
柳井	25	柳井小学校	小学校	土崎町1038-1
	26	柳井中学校	中学校	土崎町1038-1
	27	柳井地区公民館	公民館	土崎町3082
	28	柳井地区公民館	公民館	土崎町1782
柳井	29	柳井小学校	小学校	土崎町2287
	30	柳井中学校	中学校	土崎町2287
	31	柳井地区公民館	公民館	土崎町114
	32	柳井地区公民館	公民館	土崎町1258
柳井	33	柳井小学校	小学校	土崎町1823
	34	柳井中学校	中学校	土崎町1823
	35	柳井地区公民館	公民館	土崎町1988
	36	柳井地区公民館	公民館	柳井町1037
柳井	37	柳井地区公民館	公民館	土崎町2046-1
	38	柳井地区公民館	公民館	土崎町1140
	39	柳井地区公民館	公民館	土崎町1782
	40	柳井地区公民館	公民館	土崎町156
柳井	41	柳井地区公民館	公民館	土崎町1183
	42	柳井地区公民館	公民館	土崎町1038
	43	柳井地区公民館	公民館	土崎町486-1
	44	柳井地区公民館	公民館	土崎町1624
柳井	45	柳井地区公民館	公民館	土崎町361-1
	46	柳井地区公民館	公民館	土崎町515-3
	47	柳井地区公民館	公民館	土崎町1407
	48	柳井地区公民館	公民館	土崎町1576-2
柳井	49	柳井地区公民館	公民館	土崎町1708
	50	柳井地区公民館	公民館	土崎町1121
	51	柳井地区公民館	公民館	土崎町1115
	52	柳井地区公民館	公民館	土崎町1115-15
柳井	53	柳井地区公民館	公民館	土崎町1130
	54	柳井地区公民館	公民館	土崎町88
	55	柳井地区公民館	公民館	土崎町3084
	56	柳井地区公民館	公民館	土崎町1187
柳井	57	柳井地区公民館	公民館	土崎町1187
	58	柳井地区公民館	公民館	土崎町846

洪水浸水想定区域(想定最大規模) Flood Inundation Assumption Area (largest assumed scale)

この図は、想定最大規模の洪水による浸水想定区域を示しています。浸水想定区域は、想定最大規模の洪水による浸水想定区域を示しています。浸水想定区域は、想定最大規模の洪水による浸水想定区域を示しています。

浸水想定区域(想定最大規模) Area that Contain Risk Building Damage by Flooding

この図は、浸水想定区域(想定最大規模)を示しています。浸水想定区域(想定最大規模)は、浸水想定区域(想定最大規模)を示しています。浸水想定区域(想定最大規模)は、浸水想定区域(想定最大規模)を示しています。

防災関係主要公共機関

施設名称	所在地	電話番号
佐野市役所	佐野町10	0283-81-1100
消防センター	佐野町10	0283-81-1190
市民センター	佐野町10	0283-81-1190
警察署	佐野町10	0283-81-1190
保健所	佐野町10	0283-81-1190
福祉センター	佐野町10	0283-81-1190
子育て支援センター	佐野町10	0283-81-1190
高齢者センター	佐野町10	0283-81-1190
障害者センター	佐野町10	0283-81-1190
外国人労働者センター	佐野町10	0283-81-1190
子育て支援センター	佐野町10	0283-81-1190
高齢者センター	佐野町10	0283-81-1190
障害者センター	佐野町10	0283-81-1190
外国人労働者センター	佐野町10	0283-81-1190

佐野市ハザードマップについて

この図は、土砂災害警戒区域、河川が氾濫した場合の浸水想定区域及び浸水の想定深さ、令和元年度日本台風(台風第19号)による浸水想定区域に基づき、浸水箇所を示した、避難所等の情報を含め、佐野市民の安全・安心を確保するための基礎資料を作成したものです。

想定区域以外でも、土地開発、地盤の脆弱化等により、土砂災害や浸水被害が発生するおそれがあるため、適切な対応をお願いします。

なお、今回の改訂では、才川、開陽川、柳井川、由良川の洪水浸水想定区域及び浸水深を新たに明示し、さらに土砂災害警戒区域を更新しています。

発行年月：令和6年2月