

## 佐野市の給与・定員管理等について

### 1 総括

#### (1) 人件費の状況（普通会計決算）

区分	住民基本台帳人口 (平成24年度末)	歳 出 額 A	実質収支	人 件 費 B	人件費率 B/A	(参考) 平成23年度の人件費率
	人	千円	千円	千円	%	%
H24年度	123,182	46,789,210	1,536,388	8,389,315	17.93	19.37

#### (2) 職員給与費の状況（普通会計決算）

区分	職員数 A	給 与				(参考)一人当 り給与費 B/A	(参考)類似団体の平 均一人当たり給与費
		給 料	職員手当	期末・勤勉手当	計 B		
	人	千円	千円	千円	千円	千円	千円
H24年度	835	3,309,405	539,372	1,183,148	5,031,970	6,026	6,147

- (注) 1 職員手当には退職手当を含まない。  
 2 職員数は、平成24年4月1日現在の人数である。  
 3 給与費については、任期付短時間勤務職員（再任用職員（短時間勤務））の給与費が含まれており、職員数には当該職員を含んでいない。

#### (3) 特記事項（給与減額の状況）

国の要望等を踏まえた減額措置の取組	減額実施期間
実施	H25.7.1～H26.3.31

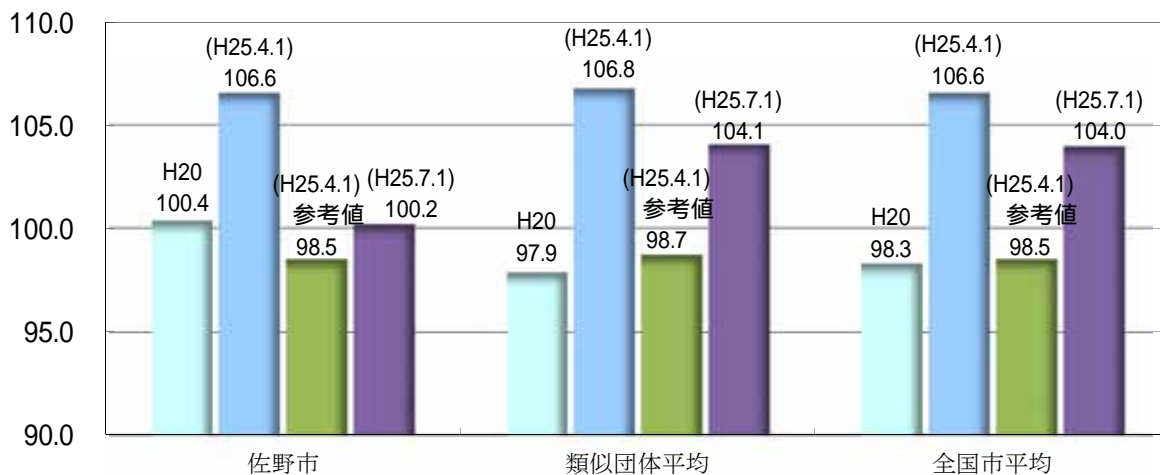
国の要望等を踏まえた減額措置の取組内容

対象者	措置内容
主事補、技師補、主事、技師、主任、技能労務職1・2級	給料を4%減額
主査、副主幹、主幹、副参事、参事、技能労務職3・4級	給料を6%減額
参与	給料を8%減額

抑制済又は減額措置の内容

対象者	措置対象	措置内容	期 間
市長・副市長・教育長	給料月額	10%減額	H20.4.1～H26.3.31
管理職員(主幹以上)	管理職手当	10%減額	H20.4.1～H25.6.30

#### (4) ラスパイレス指数の状況



- (注) 1 ラスパイレス指数とは、全地方公共団体の一般行政職の給与月額を同一の基準で比較するため、国の職員数（構成）を用いて、学歴や経験年数の差による影響を補正し、国の行政職俸給表（一）適用職員の俸給月額を100として計算した指数。  
 2 類似団体平均とは、人口規模、産業構造が類似している団体のラスパイレス指数を単純平均したものである。  
 3 「参考値」は、国家公務員の時限的な（2年間）給与改定・臨時特例法による給与減額措置が無いとした場合の値である。

## 2 職員の平均給与月額、初任給等の状況

### (1) 職員の平均年齢、平均給料月額及び平均給与月額の状況（平成25年4月1日現在）

#### 一般行政職

区分	平均年齢	平均給料月額	平均給与月額	平均給与月額 (国比較ベース)
佐野市	44.7 歳	341,200 円	423,900 円	368,661 円
栃木県	43.9 歳	348,684 円	427,181 円	379,422 円
国	43.1 歳	307,220(332,446) 円	- 円	376,257(405,463) 円
類似団体	42.9 歳	328,616 円	404,345 円	369,734 円

#### 技能労務職

区分	公務員					民間			参考 A/B
	平均年齢	職員数	平均給料月額	平均給与月額(A)	平均給与月額 (国比較ベース)	対応する民間 の類似職種	平均年齢	平均給与月額(B)	
佐野市	48.1 歳	126 人	314,500 円	342,800 円	330,437 円	-	-	-	-
うち 用務員	46.1 歳	14 人	306,700 円	326,000 円	320,636 円	用務員	53.5 歳	206,600 円	157.79
うち 自動車運転手	47.5 歳	14 人	311,400 円	365,900 円	334,443 円	自家用自動車運転手	53.5 歳	243,400 円	150.33
うち 清掃職員	47.9 歳	32 人	312,600 円	348,200 円	330,575 円	産廃物処理業従業員	44.7 歳	288,200 円	120.82
うち 学校給食員	50.5 歳	33 人	326,300 円	347,400 円	340,606 円	調理士	41.3 歳	246,900 円	140.7
栃木県	50.5 歳	333 人	345,248 円	393,300 円	370,308 円	-	-	-	-
国	49.9 歳	3,272 人	272,119 円 (286,850)	- 円	309,534 円 (325,400)	-	-	-	-
類似団体	48.8 歳	64 人	326,635 円	371,948 円	354,302 円	-	-	-	-

区分	参 考		
	年収ベース(試算値)の比較		
	公務員(C)	民間(D)	C/D
佐野市	-	-	-
うち 用務員	5,055,000 円	2,861,400 円	1.77
うち 自動車運転手	5,768,900 円	3,014,000 円	1.91
うち 清掃職員	5,602,200 円	3,989,200 円	1.40
うち 学校給食員	5,511,600 円	3,265,800 円	1.69

※ 民間データは、賃金構造基本統計調査において公表されているデータを使用している。

※ 技能労務職の職種と民間の職種等の比較にあたり、年齢、業務内容、雇用形態等の点において完全に一致しているものではない。

※ 年収ベースの「公務員(C)」及び「民間(D)」のデータは、それぞれ平均給与月額を12倍したものに、公務員においては前年度に支給された期末・勤勉手当、民間においては前年に支給された年間賞与の額を加えた試算値である。

※ 類似団体、民間、年収ベースの比較の数値については、平成24年4月1日現在における値である。

- (注) 1 「平均給料月額」とは、平成25年4月1日現在における各職種ごとの職員の基本給の平均である。  
 2 「平均給与月額」とは、給料月額と毎月支払われる扶養手当、地域手当、住居手当、時間外勤務手当などのすべての諸手当の額を合計したものであり、地方公務員給与実態調査において明らかにされているものである。  
 また、「平均給与月額(国比較ベース)」は、比較のため、国家公務員と同じベース(=時間外勤務手当等を除いたもの)で算出している。  
 3 国家公務員欄における「平均給料月額」及び「平均給与月額(国比較ベース)」の括弧書きは、給与改定・臨時特例法による給与減額措置がないとした場合の値(減額前)である。

(2) 職員の初任給の状況（平成25年4月1日現在）

区 分		佐 野 市	栃 木 県	国
		初任給	初任給	初任給
一般行政職	大 学 卒	172,200 円	178,800 円	163,987 円 (172,200)
	高 校 卒	140,100 円	144,500 円	133,418 円 (140,100)

※ 国家公務員欄における括弧書きは、給与改定・臨時特例法による給与減額措置がないとした場合の値(減額前)である。

(3) 職員の経験年数別・学歴別平均給料月額状況（平成25年4月1日現在）

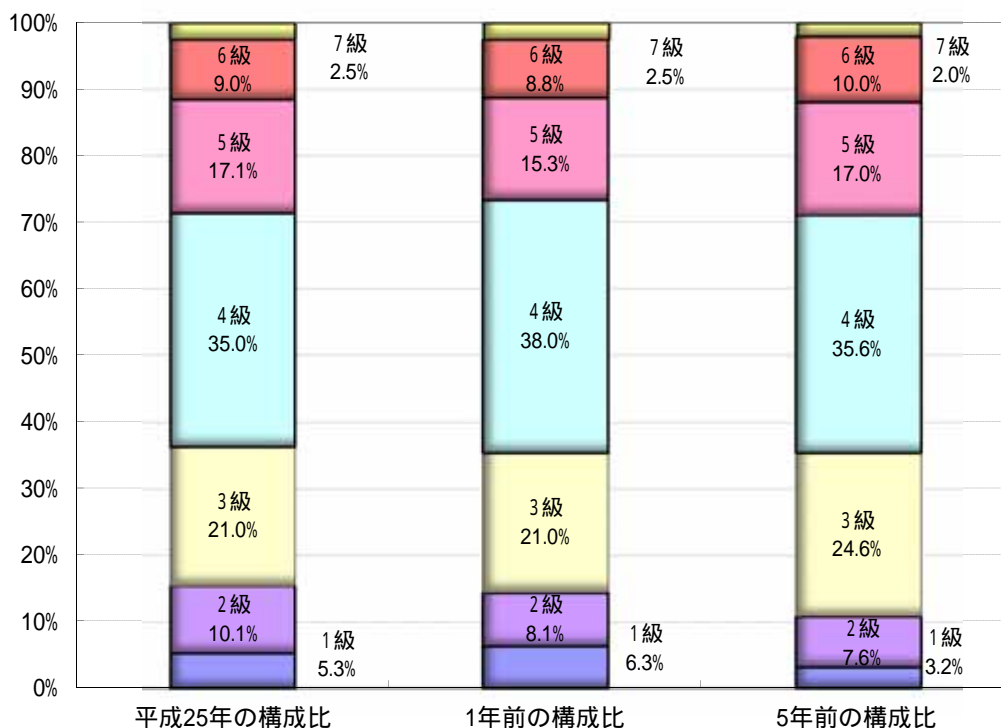
区 分		経験年数10年	経験年数20年	経験年数25年	経験年数30年
一般行政職	大 学 卒	311,000 円	367,700 円	393,600 円	410,600 円
	高 校 卒	232,100 円	343,100 円	362,700 円	407,700 円
技能労務職	高 校 卒	272,700 円	295,200 円	313,500 円	347,200 円

3 一般行政職の級別職員数等の状況

(1) 一般行政職の級別職員数及び給料表の状況（平成25年4月1日現在）

区 分	標準的な職務内容	職員数	構成比	1号級の 給与月額	最高号級の 給与月額
1 級	主事補 技師補	31 人	5.3 %	135,600 円	243,700 円
2 級	主任 主事 技師	59 人	10.1 %	185,800 円	307,800 円
3 級	主査	123 人	21.0 %	222,900 円	354,700 円
4 級	副主幹 主査	205 人	35.0 %	261,900 円	388,300 円
5 級	主幹 主査	100 人	17.1 %	289,200 円	400,600 円
6 級	参事 副参事	53 人	9.0 %	320,600 円	422,600 円
7 級	参与	15 人	2.5 %	366,200 円	456,200 円

- (注) 1 佐野市の給与条例に基づく給料表の級区分による職員数である。  
2 標準的な職務内容とは、それぞれの級に該当する代表的な職務である。



(2) 昇給への勤務成績の反映状況

地方公務員法第40条に基づき、全職員に対して勤務成績の評定を実施した。昇給の区分に差は設けておらず、特別に勤務成績が良くない者に限って昇給を見送っている。

4 職員の手当の状況

(1) 期末手当・勤勉手当

佐野市		栃木県		国	
1人当たり平均支給額(H24年度) 1,456 千円		1人当たり平均支給額(H24年度) 1,616 千円		-	
(H24年度支給割合)		(H24年度支給割合)		(H24年度支給割合)	
期末手当	勤勉手当	期末手当	勤勉手当	期末手当	勤勉手当
6月期 1.225 月分	0.675 月分	1.225 月分	0.675 月分	1.225 月分	0.675 月分
(0.65) 月分	(0.325) 月分	(0.65) 月分	(0.325) 月分	(0.65) 月分	(0.325) 月分
12月期 1.375 月分	0.675 月分	1.375 月分	0.675 月分	1.375 月分	0.675 月分
(0.8) 月分	(0.325) 月分	(0.8) 月分	(0.325) 月分	(0.8) 月分	(0.325) 月分
計 2.60 月分	1.35 月分	2.60 月分	1.35 月分	2.60 月分	1.35 月分
(1.45) 月分	(0.65) 月分	(1.45) 月分	(0.65) 月分	(1.45) 月分	(0.65) 月分
(加算措置の状況)		(加算措置の状況)		(加算措置の状況)	
職制上の段階、職務の級等による加算措置		職制上の段階、職務の級等による加算措置		職制上の段階、職務の級等による加算措置	
・役職加算 5~15%		・役職加算 5~20%		・役職加算 5~20%	
		・管理職加算 15~22%		・管理職加算 10~25%	

(注) ( )内は、再任用職員に係る支給割合である。

【参考】 勤勉手当への勤務実績の反映状況 (一般職)

地方公務員法第40条に基づき、勤務成績の評定を実施した。成績率への反映(支給割合の差)は実施しておらず、一律の支給率としている。

(2) 退職手当(平成25年4月1日現在)

佐野市			国		
(支給率)	自己都合	勸奨・定年	(支給率)	自己都合	勸奨・定年
勤続20年	23.03 月分	##### 月分	勤続20年	23.03 月分	28.7875 月分
勤続25年	32.83 月分	##### 月分	勤続25年	32.83 月分	38.9550 月分
勤続35年	46.55 月分	##### 月分	勤続35年	46.55 月分	55.8600 月分
最高限度額	55.86 月分	##### 月分	最高限度額	55.86 月分	55.8600 月分
その他の加算措置	国と同じ		その他の加算措置	定年前早期退職特例措置	
1人当たり平均支給額				(2%~20%加算)	
15,930 千円	25,529 千円			1年に付き2% 最大10年	

(注) 退職手当の1人当たり平均支給額は、平成24年度に退職した全職種に係る職員に支給された平均額である。

(3) 地域手当(平成25年4月1日現在) 無し

(4) 特殊勤務手当(平成25年4月1日現在)

① 支給実績等

支給実績(H24年度決算)	8,534 千円
支給職員1人当たり平均支給年額(H24年度決算)	57 千円
職員全体に占める手当支給職員の割合(H24年度)	16.3 %
手当の種類(手当数)	13

②手当の内容

手当の名称	主な支給対象職員	主な支給対象業務	支給実績 (平成24年度決算)	左記職員に対する支給単価
市税事務手当	庁外における市税の徴収業務に従事する職員	庁外における市税の徴収事務	61千円	日額 200円
	差押え執行及び差押物件の搬出業務に従事する職員	差押え執行及び差押物件の搬出業務	280千円	日額 300円
市税外収入金徴収手当	庁外における市税外収入金の徴収業務に従事する職員	庁外における市税外収入金の徴収業務	41千円	日額 200円
感染症等防疫作業手当	患者の救護及び病菌付着物件の処理作業に従事する職員	患者の救護及び病菌付着物件の処理作業	0千円	日額 350円
	患蓄の処理及び病菌付着物件の処理作業に従事する職員	患蓄の処理及び病菌付着物件の処理作業	0千円	
行旅死病人等収容手当	行旅死病人の救済並びに行旅死亡人及び変死人のの救助及び収容作業に従事する職員	行旅死病人の救済業務	0千円	1回 1,500円
		行旅死亡人及び変死人の収容作業	0千円	1回 5,000円
有毒農薬散布作業手当	有毒農薬による害虫、雑草の駆除作業に従事する職員	有毒農薬による害虫駆除、除草作業	53千円	日額 350円
用地取得等交渉業務手当	用地買収、換地、移転補償及び登記のための交渉事務に従事する職員	用地買収、換地、移転補償及び登記のための交渉業務	209千円	日額 400円
下水道維持管理手当	公共下水道等の維持管理業務に従事する職員	公共下水道等の維持管理業務	0千円	日額 300円
災害等緊急作業手当	火災、風水害等の災害時における緊急招集による被災者等の救護及び災害復旧に従事する職員	火災、風水害等の災害時における緊急招集による被災者等の救護及び災害復旧作業	0千円	日額 600円
汚物処理作業手当	ゴミの収集、運搬及び焼却作業に従事する職員	ゴミの収集、運搬及び焼却作業	5,428千円	日額 650円
犬等死体処理作業手当	犬等の死体処理作業に従事する職員	犬等死体処理作業	0千円	日額 300円
道路補修作業手当	道路の補修作業に従事する職員	道路の補修作業	434千円	日額 250円
放射線取扱手当	診療放射線業務に従事する職員	放射線取り扱い業務	105千円	月額 3,000円
往診手当	往診を行なう医師	医師の往診業務	1,923千円	1回 3,900円

(5) 時間外勤務手当

支給実績(H24年度決算)	248,025 千円
支給職員1人当たり平均支給年額(H24年度決算)	344 千円
支給実績(H23年度決算)	222,052 千円
支給職員1人当たり平均支給年額(H23年度決算)	305 千円

(6) その他の手当(平成25年4月1日現在)

手当名	内容及び支給単価	国の制度との異同	国の制度と異なる内容	支給実績 (H24年度決算)	支給職員1人当たり 平均支給年額 (H24年度決算)
扶養手当	配偶者 月額13,000円 配偶者のいない場合の扶養親族1人まで 月額11,000円	同じ		99,363 千円	222 千円
	その他の扶養親族1人につき 月額6,500円				
	満16歳から22歳までの子を扶養1人につき 月額5,000円加算				
住居手当	借家 家賃に応じて月額限度27,000円	同じ		44,383 千円	96 千円
	持家 月額 2,500円	異なる	国は支給なし		

手当名	内容及び支給単価	国の制度との異同	国の制度と異なる内容	支給実績 (H24年度決算)	支給職員1人当たり 平均支給年額 (H24年度決算)
通勤手当	交通機関 最長通用期間の定期券相当額(6か月)	異なる	1箇月当たり55,000円限度額	56,245 千円	70 千円
	交通用具(月額) 3,300円～		2,000円～24,500円		
管理職手当	主幹以上の職員 職に応じて月額47,600円～75,200円	異なる	施設の長に支給	101,996 千円	580 千円
	3級、4級、5級の職にあるものうち市長が指定する施設の長 月額 34,600円～39,700円				
休日勤務手当	勤務1時間当たりの給与額の135%	同じ		9,690 千円	43 千円
単身赴任手当	異動又は公署に通勤することが困難と認められる職員 月額23,000～45,000円			175 千円	175 千円
夜間勤務手当	午後10時から翌日の午前5時までの間に勤務する職員 勤務1時間当たりの給与額の25%	同じ		1 千円	1 千円
宿日直手当	日直 1回 4,200円	同じ		0 千円	0 千円
	宿直 1回 4,200円				
	勤務時間5時間未満の宿直 1回 2,100円				
管理職員 特別勤務手当	週休日・休日に勤務した主幹以上の職員 1回 4,000円～12,000円	同じ		320 千円	21 千円

## 5 特別職の報酬等の状況(平成25年4月1日現在)

区分		給料 月額 額 等	
給料	市長	913,500 円 ( 1,015,000 円)	類似団体における最高/最低額 1,063,000 円 / 462,500 円
	副市長	706,500 円 ( 785,000 円)	876,000 円 / 481,000 円
報酬	議長	535,000 円 ( 円)	760,000 円 / 420,100 円
	副議長	465,000 円 ( 円)	670,000 円 / 366,600 円
	議員	420,000 円 ( 円)	620,000 円 / 338,800 円
期末手当	市長	(H24年度支給割合)	
	副市長	2.95	月分
退職手当	議長	(H24年度支給割合)	
	副議長	2.95	月分
退職手当	市長	(算定方式)	(1期の手当額) (支給時期)
	副市長	913,500円×42/100×在勤月数 706,500円×25/100×在勤月数	18,416,160 円 任期毎 8,478,000 円 任期毎

- (注) 1 給料及び報酬の( )内は、減額措置を行う前の金額である。  
2 退職手当の「1期の手当額」は、4月1日現在の給料月額及び支給率に基づき、1期(4年=48月)勤めた場合における退職手当の見込み額である。  
3 類似団体における最高/最低額は、平成24年度の数値である。

## 6 職員数の状況

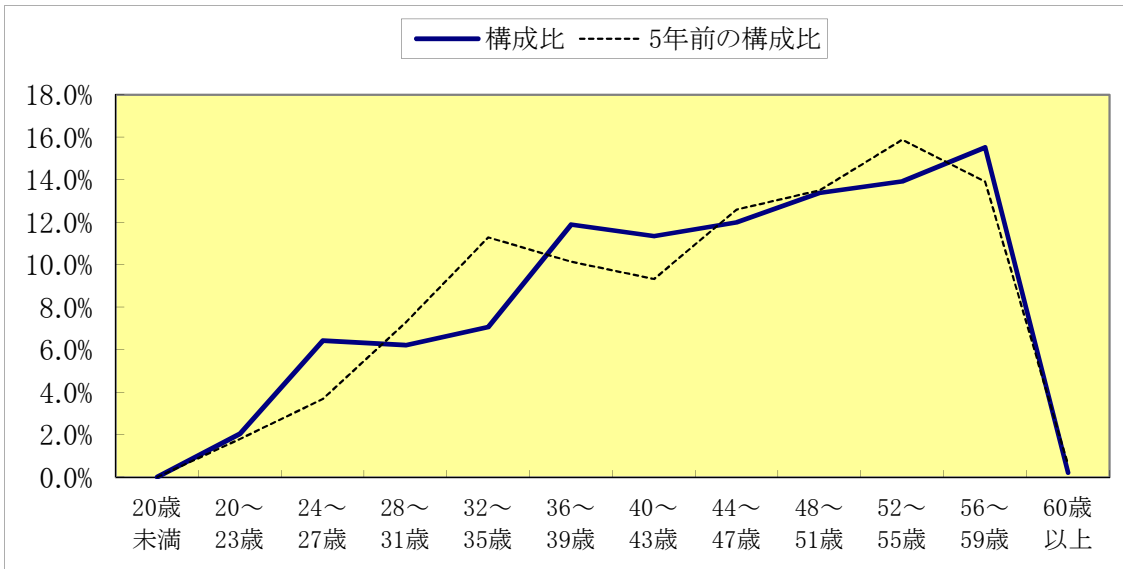
### (1) 部門別職員数の状況と主な増減理由

(各年4月1日現在)

部門	区分	職員数		対前年増減数	主な増減理由
		平成24年	平成25年		
普通会計部門	議会	9	9	0	
	総務	160	162	2	インランドポート事業化推進のための増
	税務	51	51	0	
	民生	221	217	△ 4	こども課少子化対策係の廃止による減
	衛生	85	84	△ 1	人事配置の適正化、事務の効率化による減
	労働	0	0	0	
	農林水産	27	28	1	被災地派遣職員による増(福島県南相馬市)
	商工	25	25	0	
	土木	103	99	△ 4	田沼土地区画整理事業の終了による減
	小計	681	675	△ 6	人口1万人当たり職員数 54.80人 (類似団体の人口1万人当たり職員数47.15人)
	教育部門	155	146	△ 9	
小計	836	821	△ 15	人口1万人当たり職員数 66.65人 (類似団体の人口1万人当たり職員数64.30人)	
公営企業等会計部門	水道	31	28	△ 3	田沼営業所と葛生営業所の統合による減
	下水道	19	17	△ 2	人事配置の適正化、事務の効率化による減
	病院	14	16	2	栃木県からの医師派遣による増
	その他	47	52	5	西浦・黒袴第二工区特別会計新設による増
	小計	111	113	2	
合計		947	934	△ 13	人口1万人当たり職員数 75.82人

- (注) 1 職員数は一般職に属する職員数である。  
 2 [ ]内は、条例定数の合計である。  
 3 類似団体の人口1万人当たり職員数については、平成24年の数値である。

### (2) 年齢別職員構成の状況(平成25年4月1日現在)



区分	20歳未満	20歳～23歳	24歳～27歳	28歳～31歳	32歳～35歳	36歳～39歳	40歳～43歳	44歳～47歳	48歳～51歳	52歳～55歳	56歳～59歳	60歳以上	計
職員数	0人	19人	60人	58人	66人	111人	106人	112人	125人	130人	145人	2人	934人

※公営企業等会計部門(病院、水道、下水道等)の職員を含む。

(3) 職員数の推移

年度 部門別	20年度	21年度	22年度	23年度	24年度	25年度	過去5年間の 増減数(率)	
一般行政	716	731	713	700	681	675	41	5.7%
教育	169	175	163	155	155	146	23	13.6%
警察	-	-	-	-	-	-		
消防	-	-	-	-	-	-		
普通会計計	885	906	876	855	836	821	64	7.2%
公営企業等会計計	337	120	114	112	111	113	224	66.5%
総合計	1222	1026	990	967	947	934	288	23.6%

7 公営企業職員の状況

(1) 水道事業

職員給与費の状況

ア 決算

区分	総費用 A	純損益又は 実質収支	職員給与費 B	総費用に占める職 員給与費比率B/A	(参考)H23年度の総費用に 占める職員給与費比率
H24 年度	千円 1,936,492	千円 141,234	千円 165,539	% 8.5	% 9.5

(注) 資本勘定支弁職員に係る職員給与費40,025千円を含まない。

区分	職員数 A	給 与 費				一人当たり 給与費B/A	市町村平均一人 当たり給与費
		給料	職員手当	期末・勤勉手当	B 計		
H24 年度	人 31	千円 134,527	千円 15,836	千円 47,677	千円 198,040	千円 6,388	千円 6,259

- (注) 1 職員手当には退職手当を含まない。  
2 職員数は平成25年3月31日現在の人数である。  
3 給与費には年度途中退職者を含む。

イ 特記事項 なし

職員の平均年齢、基本給及び平均月収額の状況(平成25年4月1日現在)

区 分	平均年 齢	基本給	平均月収額
水 道 事 業	47.4 歳	355,800 円	430,500 円
佐野市(一般行政職)	44.7 歳	341,200 円	423,900 円

職員の手当の状況

ア 期末手当・勤勉手当

水道事業		佐野市	
1人当たり平均支給額(H24年度)		1人当たり平均支給額(H24年度)	
1,538 千円		1,456 千円	
(H24年度支給割合)		(H24年度支給割合)	
期末手当	勤勉手当	期末手当	勤勉手当
2.60 月分	1.35 月分	2.60 月分	1.35 月分
(1.45) 月分	(0.65) 月分	(1.45) 月分	(0.65) 月分
(加算措置の状況)		(加算措置の状況)	
職制上の段階、職務の級等による加算措置 佐野市と同じ		職制上の段階、職務の級等による加算措置 ・役職加算 5~15%	

(注) ( )内は、再任用職員に係る支給割合である。



イ 退職手当（平成25年4月1日現在）

水道事業			佐野市（一般行政職）		
(支給率)	自己都合	勸奨・定年	(支給率)	自己都合	勸奨・定年
勤続20年	23.03 月分	##### 月分	勤続20年	23.03 月分	28.7875 月分
勤続25年	32.83 月分	##### 月分	勤続25年	32.83 月分	38.9550 月分
勤続35年	46.55 月分	##### 月分	勤続35年	46.55 月分	55.8600 月分
最高限度額	55.86 月分	##### 月分	最高限度額	55.86 月分	55.8600 月分
その他の加算措置 国と同じ			その他の加算措置 国と同じ		
1人当たり平均支給額 - 千円 - 千円			1人当たり平均支給額 15,930 千円 25,529 千円		

(注) 退職手当の1人当たり平均支給額は、平成23年度に退職した全職種に係る職員に支給された平均額である。

ウ 地域手当（平成25年4月1日現在） 該当無し

エ 特殊勤務手当（平成25年4月1日現在）

支給実績(H24年度決算)	0 円			
支給職員1人当たり平均支給年額(H24年度決算)	0 円			
職員全体に占める手当支給職員の割合(H24年度)	0.0 %			
手当の種類(手当数)	1			
手当の名称	主な支給対象職員	主な支給対象業務	支給実績 (平成24年度決算)	左記職員に対する支給単価
給水停止処分手当	給水停止処分の業務に従事した職員	給水停止の業務	0千円	日額300円

オ 時間外勤務手当

支給実績(H24年度決算)	8,507 千円
支給職員1人当たり平均支給年額(H24年度決算)	387 千円
支給実績(H23年度決算)	4,743 千円
支給職員1人当たり平均支給年額(H23年度決算)	216 千円

(注) 時間外勤務手当には、休日勤務手当を含む。

カ その他の手当（平成25年4月1日現在）

手当名	内容及び支給単価	一般行政職の制度との異同	一般行政職の制度と異なる内容	支給実績 (H24年度決算)	支給職員1人当たり 平均支給年額 (H24年度決算)
扶養手当	佐野市と同じ	同	なし	4,440 千円	234 千円
住居手当				1,068 千円	67 千円
通勤手当				1,600 千円	64 千円
管理職手当				4,662 千円	583 千円
休日勤務手当				160 千円	20 千円