

# 佐野市立葛生義務教育学校備品購入 仕様書

## 1. 業務名

佐野市立葛生義務教育学校備品購入

## 2. 購入品及び数量

別紙参照

## 3. 納入場所

佐野市葛生西3-4-1 佐野市立葛生義務教育学校(※開校:令和5年4月1日)

## 4. 納入期限

契約締結日から令和4年3月25日(金)まで

## 5. 一般的事項

- (1) 本業務は、本仕様書及び図書類に基づき実施するものとし、いずれにも記載がない事項で軽微な業務については、市監督員等の指示に従い、契約金額の範囲内で適切に業務を遂行すること。
- (2) 本業務の遂行にあたっては、関係法令等を遵守すること。
- (3) オフィス家具PL対応ガイドラインに準拠している製品であること。
- (4) 参考品と同等の規格、性能を有する製品の使用を可とする。ただし、同等品で応札する場合は、必ず事前に同等品申請書及びカタログ等同等品の仕様が確認できる資料を併せて提出し、市の承認を得ること。
- (5) 仕様書等で特に指定がある物品は、指定に従いメーカーを統一すること。  
又、同一物品の数量を複数メーカーで構成してはならない。
- (6) 原則として、納品完了までに学校備品番号ラベル(仮)を作成し、貼り付けを行うこと。なお、ラベルの内容、貼り付け位置等については、協議のうえ市が別途指示する。
- (7) 搬入・設置に際しては、作業員に服装の統一や腕章等の着用を義務付けし、業務従事者であることが認識できるようにすること。

## 6. 業務内容

### (1) 搬入作業

- ①必ず事前に市と搬入計画について協議を行い、搬入経路等の確認をすること。  
又、必要に応じて養生作業を行い、建物及び他の備品等に損傷を与えないよう留意すること。
- ②期間中は、市監督員の指示に従い、相互協力して工程調整を行うこと。

- ③EVの使用については、市監督員等と事前に協議し、指示を受けること。
- (2) 設置作業
  - ①図書及び市監督員等の指示に基づき、適切に設置を行うこと。
  - ②収納庫等は、上下等の連結を行うこと。
  - ③収納庫等の床、壁固定については、市監督員等と協議し承認を得てから施工すること。
- (3) その他
  - ①発生した梱包資材等の残材は持ち帰り、リサイクルに努め、適正な処理を行うこと。
  - ②必要な清掃用具は受託業者で用意し、作業終了後の片付け及び清掃を行うこと。
  - ③各作業が終了した時点で市監督員等に報告し、必要な指示を受けること。
  - ④周辺の道路状況や搬入経路等を事前に確認し、事故等を未然に防ぐよう対策を行うこと。

## 7. 提出書類

- (1) 搬入計画書（体制、工程、搬入経路、養生計画等）
- (2) その他、市監督員等が指示したもの

## 8. 安全管理

業務実施にあたっては、作業中の事故防止を図るため、労働安全衛生関連法令を遵守し、十分な安全対策を講じること。

## 9. その他

### (1) 作業時間

原則として午前8時30分から午後5時15分の間とする。

なお、やむを得ない理由により上記時間外に作業を行う必要が生じる場合は、市監督員等と別途協議し、承認を得ること。

### (2) 購入する備品の色について

事前に市監督員等と協議、確認のうえ、納品すること。


## 10. 連絡先

佐野市役所 教育総務部 学校管理課

〒327-8501 佐野市高砂町1番地

TEL:0283-20-3051 FAX:0283-20-3032


E-mail : gakkoukanri2@city.sano.lg.jp (学校管理課 学校管理係)


品名	両袖デスク		仕様書No	1
仕様	1 本体外寸法	W1400mm x D700mm x H720mm (仕様及びイメージ写真はココヨ参考品)		
	2 天板	表面材:メラミン化粧板 芯材:スチール エッジ:樹脂押出材 (ABS)		
	3 本体・幕板	スチール(焼付塗装)		
	4 脚・袖	スチール(焼付塗装)、樹脂 (ABS)		
	5 コードダクト	樹脂 (PP)		
	6 配線カバー	樹脂 (ABS)		
色	天板:ホワイト、本体:ホワイト(市と協議の上、最終決定とする)		イメージ写真 	
合計台数	4台			
主な納品場所及び台数内訳	1階 職員室	4台		
	2階			
	3階			
参考品	メーカー名	ウチダ		
	型番・型式	5-110-1120		
	メーカー名	ココヨ		
	型番・型式	SD-ISN147CAASPAWNN		
特記事項	1 本体はセンター引き出し付きで、両袖の中段及び下段は、A4サイズに対応している引き出しであること 2 配線カバーは開閉式であること。また、横に並べたデスクへの送り配線(横方向配線)が可能であること 3 仕様書No.2、No.3、No.4のデスクと同一メーカーであり、且つ、同シリーズの製品であること			


品名	片袖デスク		仕様書No	2
仕様	1 本体外寸法	W1200mm x D700mm x H720mm (仕様及びイメージ写真はココヨ参考品)		
	2 天板	表面材:メラミン化粧板 芯材:スチール エッジ:樹脂押出材 (ABS)		
	3 本体・幕板	スチール(焼付塗装)		
	4 脚・袖	スチール(焼付塗装)、樹脂 (ABS)		
	5 コードダクト	樹脂 (PP)		
	6 配線カバー	樹脂 (ABS)		
色	天板:ホワイト、本体:ホワイト(市と協議の上、最終決定とする)		イメージ写真 	
合計台数	28台			
主な納品場所及び台数内訳	1階 職員室	28台		
	2階			
	3階			
参考品	メーカー名	ウチダ		
	型番・型式	5-110-2270		
	メーカー名	ココヨ		
	型番・型式	SD-ISN127LCASPAWNN		
特記事項	1 本体はセンター引き出し付きで、片袖(右)の中段及び下段は、A4サイズに対応している引き出しであること 2 配線カバーは開閉式であること。また、横に並べたデスクへの送り配線(横方向配線)が可能であること 3 仕様書No.1、No.3、No.4のデスクと同一メーカーであり、且つ、同シリーズの製品であること			


品名	片袖デスク		仕様書No	3
仕様	1 本体外寸法	W1000mm x D700mm x H720mm (仕様及びイメージ写真はココヨ参考品)		
	2 天板	表面材:メラミン化粧板 芯材:スチール エッジ:樹脂押出材 (ABS)		
	3 本体・幕板	スチール(焼付塗装)		
	4 脚・袖	スチール(焼付塗装)、樹脂 (ABS)		
	5 コードダクト	樹脂 (PP)		
	5 配線カバー	樹脂 (ABS)		
色	天板:ホワイト、本体:ホワイト(市と協議の上、最終決定とする)		イメージ写真	
合計台数	6台			
主な納品場所及び台数内訳	1階 職員室	6台		
	2階			
	3階			
参考品	メーカー名	ウチダ		
	型番・型式	5-110-2250		
	メーカー名	ココヨ		
	型番・型式	SD-ISN107LCASPAWNN		
特記事項	<p>1 本体はセンター引き出し付きで、片袖(右)の中段及び下段は、A4サイズに対応している引き出しであること</p> <p>2 配線カバーは開閉式であること。また、横に並べたデスクへの送り配線(横方向配線)が可能であること</p> <p>3 仕様書No.1、No.2、No.4のデスクと同一メーカーであり、且つ、同シリーズの製品であること</p>			


品名	スタンダードテーブル		仕様書No	4
仕様	1 本体外寸法	W800mm x D700mm x H720mm (仕様及びイメージ写真はココヨ参考品)		
	2 天板	表面材:メラミン化粧板 芯材:スチール エッジ:樹脂押出材 (ABS)		
	3 本体・幕板	スチール(焼付塗装)		
	4 脚	スチール(焼付塗装)、樹脂 (ABS)		
	5 コードダクト	樹脂 (PP)		
	5 配線カバー	樹脂 (ABS)		
色	天板:ホワイト、本体:ホワイト(市と協議の上、最終決定とする)		イメージ写真	
合計台数	2台			
主な納品場所及び台数内訳	1階 職員室	2台		
	2階			
	3階			
参考品	メーカー名	ウチダ		
	型番・型式	5-110-3150		
	メーカー名	ココヨ		
	型番・型式	SD-ISN87LSPA W		
特記事項	<p>1 本体はセンター引き出し無しであること</p> <p>2 配線カバーは開閉式であり、横に並べたデスクへの送り配線(横方向配線)が可能であること</p> <p>3 仕様書No.1、No.2、No.3のデスクと同一メーカーであり、且つ、同シリーズの製品であること</p>			


品名	肘付き回転イス ローバック		仕様書No	5	
仕様	1 本体外寸法	W600mm x D600mm x H820mm~930mm (仕様及びイメージ写真はココヨ参考品)			
	2 座面寸法	W470mm x D455mm			
	3 座面高	SH405mm~515mm			
	4 背	背板:ポリプロピレン クッション:スラブウレタン 張地:ポリエステル			
	5 座	座板:ポリプロピレン クッション:モールドウレタン 張地:ポリエステル			
	6 肘・脚	肘:ポリプロピレン 脚:5本脚、強化ナイロン、ゴムキャスター			
色	背・座:ブルー(市と協議の上、最終決定とする)		イメージ写真 		
合計台数	4台				
主な納品場所及び台数内訳	1階 職員室	4台			
	2階				
	3階				
参考品	メーカー名	ウチダ			
	型番・型式	5-344-1804			
	メーカー名	ココヨ			
	型番・型式	CR-G211F4HSN69-V			
特記事項	1 調節機能がわかりやすいように、各操作レバーが手の届きやすい位置に集約されていること 2 姿勢に合わせて背もたれが動いて体を支える機能が備わっていること 3 仕様書No.6の回転イスと同一メーカーであり、且つ、同シリーズの製品であること				

品名	肘無し回転イス ローバック		仕様書No	6	
仕様	1 本体外寸法	W600mm x D600mm x H820mm~930mm (仕様及びイメージ写真はココヨ参考品)			
	2 座面寸法	W470mm x D455mm			
	3 座面高	SH405mm~515mm			
	4 背	背板:ポリプロピレン クッション:スラブウレタン 張地:ポリエステル			
	5 座	座板:ポリプロピレン クッション:モールドウレタン 張地:ポリエステル			
	6 脚	5本脚、強化ナイロン、ゴムキャスター			
色	背・座:ブルー(市と協議の上、最終決定とする)		イメージ写真 		
合計台数	34台				
主な納品場所及び台数内訳	1階 職員室	34台			
	2階				
	3階				
参考品	メーカー名	ウチダ			
	型番・型式	5-344-1504			
	メーカー名	ココヨ			
	型番・型式	CR-G210F4HSN69-V			
特記事項	1 調節機能がわかりやすいように、各操作レバーが手の届きやすい位置に集約されていること 2 姿勢に合わせて背もたれが動いて体を支える機能が備わっていること 3 仕様書No.5の回転イスと同一メーカーであり、且つ、同シリーズの製品であること				


品名	システム収納 ハイタイプ(ベース含む)		仕様書No	7	
仕様	1 本体外寸法	W900mm x D400mm x H2100(1050+1050)mm (仕様及びイメージ写真はコクヨ参考品)			
	2 ベース外寸法	W900mm x D388mm x H60mm			
	3 本体・扉	スチール、焼付塗装			
	4 引手	樹脂成形品(ABS)			
	5 棚板	スチール、焼付塗装			
色	本体:ホワイト ベース:ホワイト(市と協議の上、最終決定とする)		イメージ写真 		
合計台数	2台				
主な納品場所及び台数内訳	1階 職員室	2台			
	2階				
	3階				
参考品	メーカー名	ウチダ			
	型番・型式	5-820-3272(ガラス2枚引き違い上置き)			
		5-820-3262(ガラス2枚引き違い下置き)			
		5-821-8812(ベース)			
メーカー名	コクヨ				
型番・型式	BWU-HGU259SSAWNN(ガラス2枚引き違い上置き)				
	BWU-HGD259SSAWNN(ガラス2枚引き違い下置き)				
	BWUB-S9SSAW(ベース)				
特記事項	<p>1 収納庫1台につき可動棚2枚、錠(開閉表示機能付き)、ラッチ付きであること</p> <p>2 ベースによる高さ調整が可能であり、ベースと本体はボルトで固定し、壁固定や前後左右の連結など転倒防止策を施すこと</p> <p>3 仕様書No.8のシステム収納と同一メーカーであり、且つ、同シリーズの製品であること</p>				

品名	システム収納 ロータイプ(天板・ベース含む)		仕様書No	8	
仕様	1 本体外寸法	W900mm x D400mm x H1050mm (仕様及びイメージ写真はコクヨ参考品)			
	2 天板外寸法	W900mm x D400mm x H20mm			
	3 ベース外寸法	W900mm x D388mm x H60mm			
	4 本体	スチール、焼付塗装			
	5 棚板	スチール、焼付塗装			
色	天板:ホワイト 本体:ホワイト ベース:ホワイト(市と協議の上、最終決定とする)		イメージ写真 		
合計台数	1台				
主な納品場所及び台数内訳	1階 職員室	1台			
	2階				
	3階				
参考品	メーカー名	ウチダ			
	型番・型式	5-853-9212(天板)			
		5-823-0102(オープン上/下置き共用)			
		5-821-8812(ベース)			
メーカー名	コクヨ				
型番・型式	BWUT-W9SPAANN(天板)				
	BWU-K59SSAW(オープン上/下置き共用)				
	BWUB-S9SSAW(ベース)				
特記事項	<p>1 可動棚2枚付きであること</p> <p>2 ベースによる高さ調整が可能であり、ベースと本体はボルトで固定できること</p> <p>3 仕様書No.7のシステム収納と同一メーカーであり、且つ、同シリーズの製品であること</p>				


品名	ミーティングテーブル T字脚		仕様書No	9
仕様	1 本体外寸法 W1800mm x D900mm x H720mm (仕様及びイメージ写真はココヨ参考品) 2 天板 表面材:メラミン化粧板 芯材:パーティクルボード エッジ:樹脂押出材(ABS) 3 脚 支柱:スチール長円パイプ、焼付塗装 脚ベース:アルミダイカスト、焼付塗装 アジャスター:樹脂成型品(ナイロン)			
色	天板:ホワイト 脚:ホワイト(市と協議の上、最終決定とする)		イメージ写真 	
合計台数	2台			
主な納品場所及び台数内訳	1階 職員室	2台		
	2階			
参考品	メーカー名	ウチダ		
	型番・型式	6-168-1150		
	メーカー名	ココヨ		
	型番・型式	MT-JTT189SAWMAW		
特記事項	1 天板は、角型であり配線ボックスなしであること 2 アジャスター付きであること			

品名	スツール		仕様書No	10
仕様	1 本体外寸法 $\phi$ 455mm x H450mm (仕様及びイメージ写真はココヨ参考品) 2 座面寸法 $\phi$ 360mm 3 座 座板:ポリプロピレン クッション:スラブウレタン 4 脚 スチール長円パイプ、クロームメッキ			
色	座色:ミディアムマリン(市と協議の上、最終決定とする)		イメージ写真 	
合計台数	12台			
主な納品場所及び台数内訳	1階 職員室	12台		
	2階			
参考品	メーカー名	ウチダ		
	型番・型式	1-386-4050		
	メーカー名	ココヨ		
	型番・型式	CK-M747VZ64		
特記事項	1 スタッキングが可能なこと 2 脚の形状が4本脚であること			

品名	4人用ロッカー シリンダー錠		仕様書No	11	
仕様	1 本体外寸法 W900mm x D515mm x H1790mm (仕様及びイメージ写真はココヨ参考品) 2 本体・扉 鋼板、焼付塗装				
色	本体・扉:ホワイト(市と協議の上、最終決定とする)		イメージ写真 		
合計台数	14台				
主な納品場所 及び 台数内訳	1階 W更衣室、M更衣室	14台			
	2階				
参考品	メーカー名	ウチダ			
	型番・型式	5-860-0041			
	メーカー名	ココヨ			
	型番・型式	LK-N4SAW			
特記事項	1 扉上部に名差し付きであること 2 前後左右の連結や壁固定など転倒防止策を施すこと				

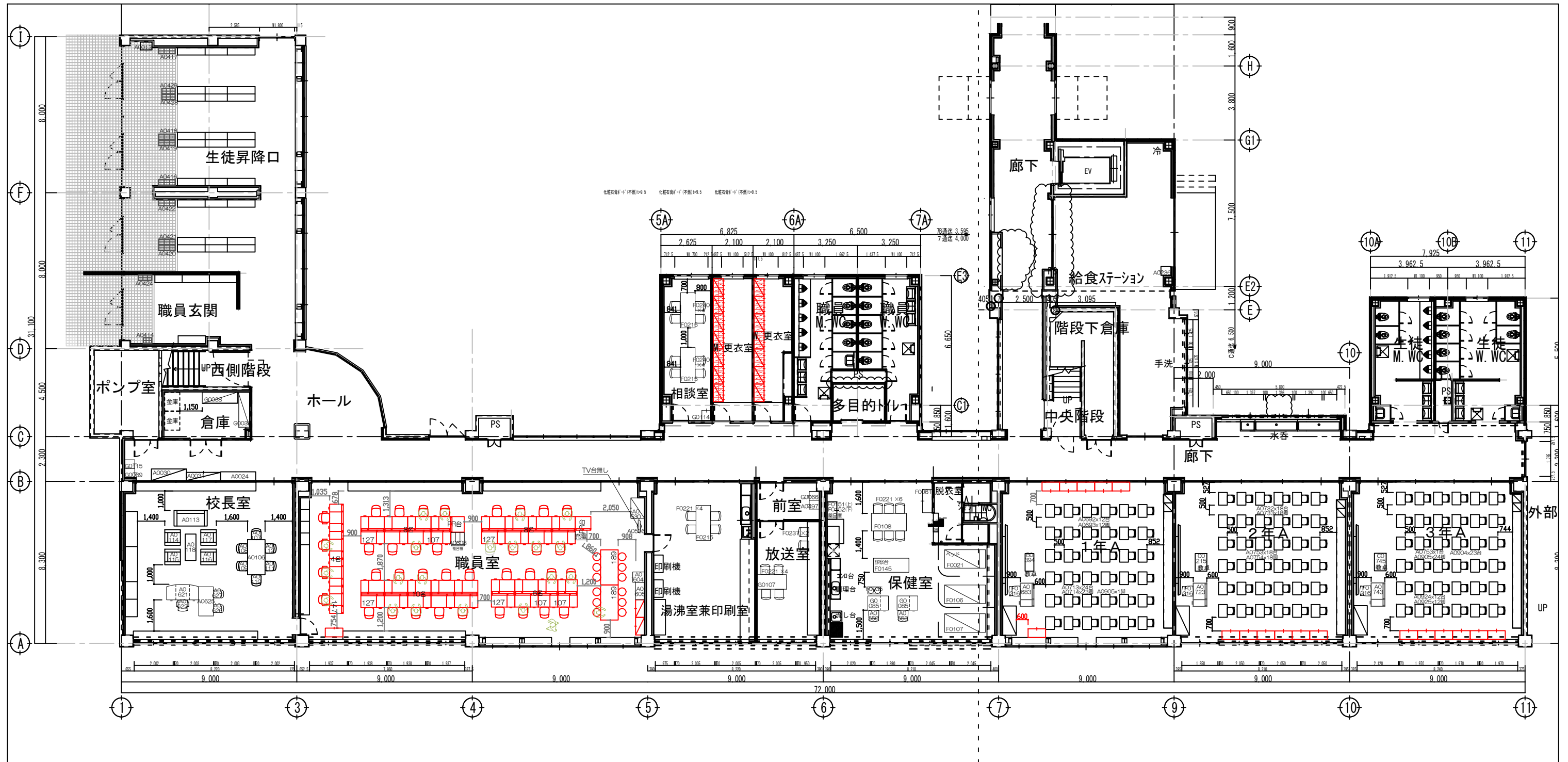
品名	システム収納 ロータイプ(天板・ベース含む)		仕様書No	12	
仕様	1 本体外寸法 W900mm x D450mm x H702mm (仕様及びイメージ写真はココヨ参考品) 2 天板外寸法 W900mm x D450mm x H20mm 3 ベース外寸法 W900mm x D438mm x H60mm 4 本体 スチール、焼付塗装 5 棚板 スチール、焼付塗装				
色	天板:ホワイト 本体:ホワイト ベース:ホワイト(市と協議の上、最終決定とする)		イメージ写真 		
合計台数	118台				
主な納品場所 及び 台数内訳	1階 1年A~3年A	18台			
	2階 特別支援A~D、4年A~6年B、予備教室	52台			
	3階 7年A~9年B、予備教室1・2	48台			
参考品	メーカー名	ウチダ			
	型番・型式	5-855-9212(天板) 5-825-0072(オープン上/下置き共用) 5-821-8822(ベース)			
	メーカー名	ココヨ			
	型番・型式	BWUT-W9PAWNN(天板) BWU-K39SAW(オープン上/下置き共用) BWUB-S9SAW(ベース)			
特記事項	1 可動棚1枚付きであること 2 ベースによる高さ調整が可能であり、ベースと本体はボルトで固定し、左右の連結など転倒防止策を施すこと				



品名	生徒用工作台		仕様書No	13	
仕様	1 本体外寸法 W1800mm x D900mm x H760mm		(仕様及びイメージ写真はココヨ参考品)		
色			イメージ写真 		
合計台数	9台				
主な納品場所 及び 台数内訳	1階 技術室	9台			
	2階				
	3階				
参考品	メーカー名	ウチダ			
	型番・型式	2-543-1145			
	メーカー名	ココヨ			
	型番・型式	SG-T2F18MKN			
特記事項					

品名	キャンパスデスク 1人用		仕様書No	14	
仕様	1 本体外寸法 W650mm x D450mm x H700mm		(仕様及びイメージ写真はココヨ参考品)		
	2 天板	表面材:メラミン化粧板 エッジ:オレフィン系樹脂			
	3 本体	スチール、粉体塗装			
色	天板:ナチュラル 本体:シルバー(市と協議の上、最終決定とする)		イメージ写真 		
合計台数	40台				
主な納品場所 及び 台数内訳	1階				
	2階				
	3階 美術室	40台			
参考品	メーカー名	ウチダ			
	型番・型式	6-728-0315			
	メーカー名	ココヨ			
	型番・型式	CAD-P1SBS81P1MNN			
特記事項	1 アジャスター付きであること 2 棚板付きであること				

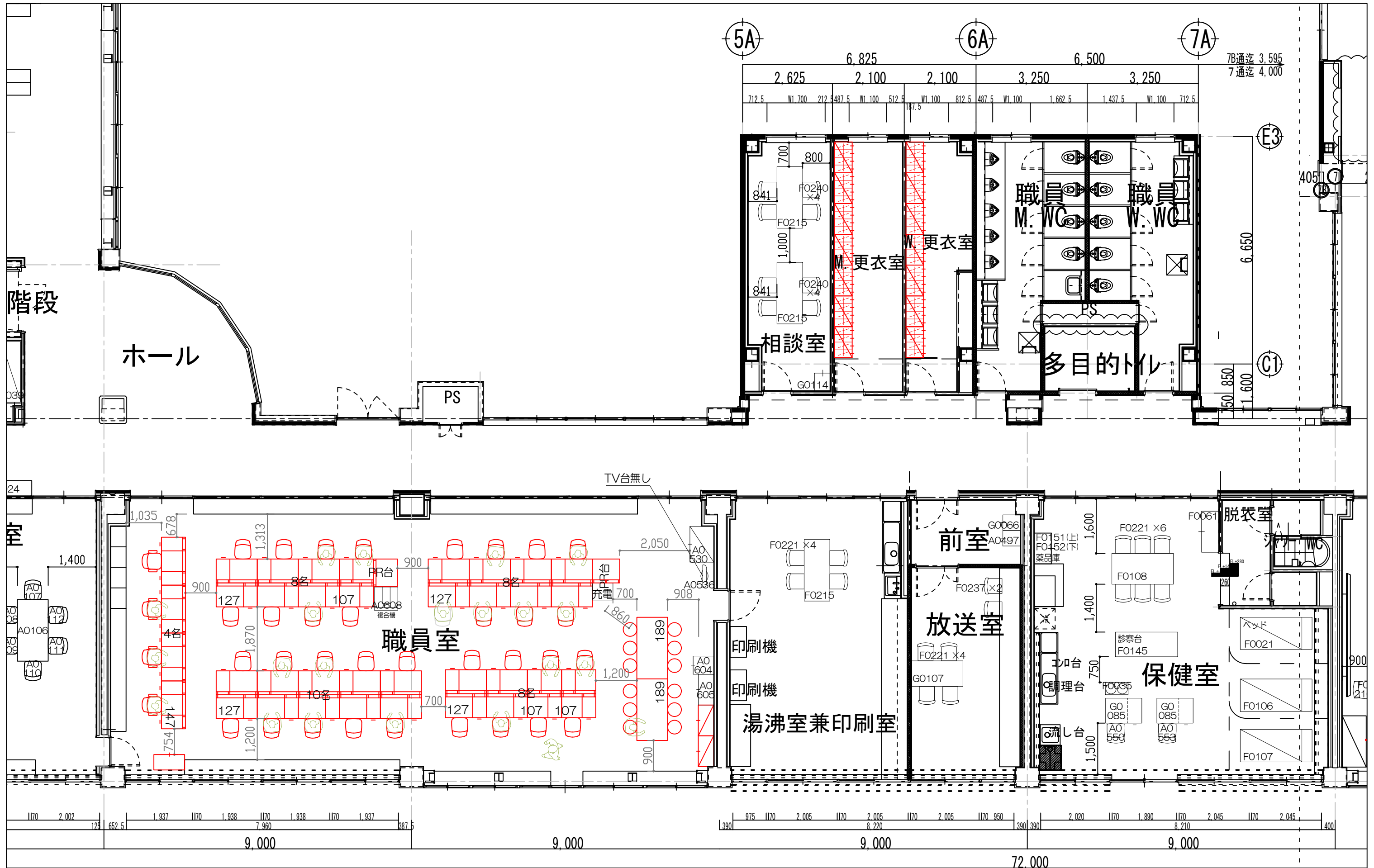
品名	生徒用イス		仕様書No	15	
仕様	1 本体外寸法 SW375mm x SD360mm x SH300mm~440mm (仕様及びイメージ写真はココロ参考品) 2 背・座 再生PP(ポリプロピレン)				
色				イメージ写真	
合計台数	40台				
主な納品場所 及び 台数内訳	1階				
	2階				
	3階 美術室	40台			
参考品	メーカー名	オカムラ			
	型番・型式	93C38L-G271			
	メーカー名	ココロ			
	型番・型式	SCH-NFC5PN			
特記事項					



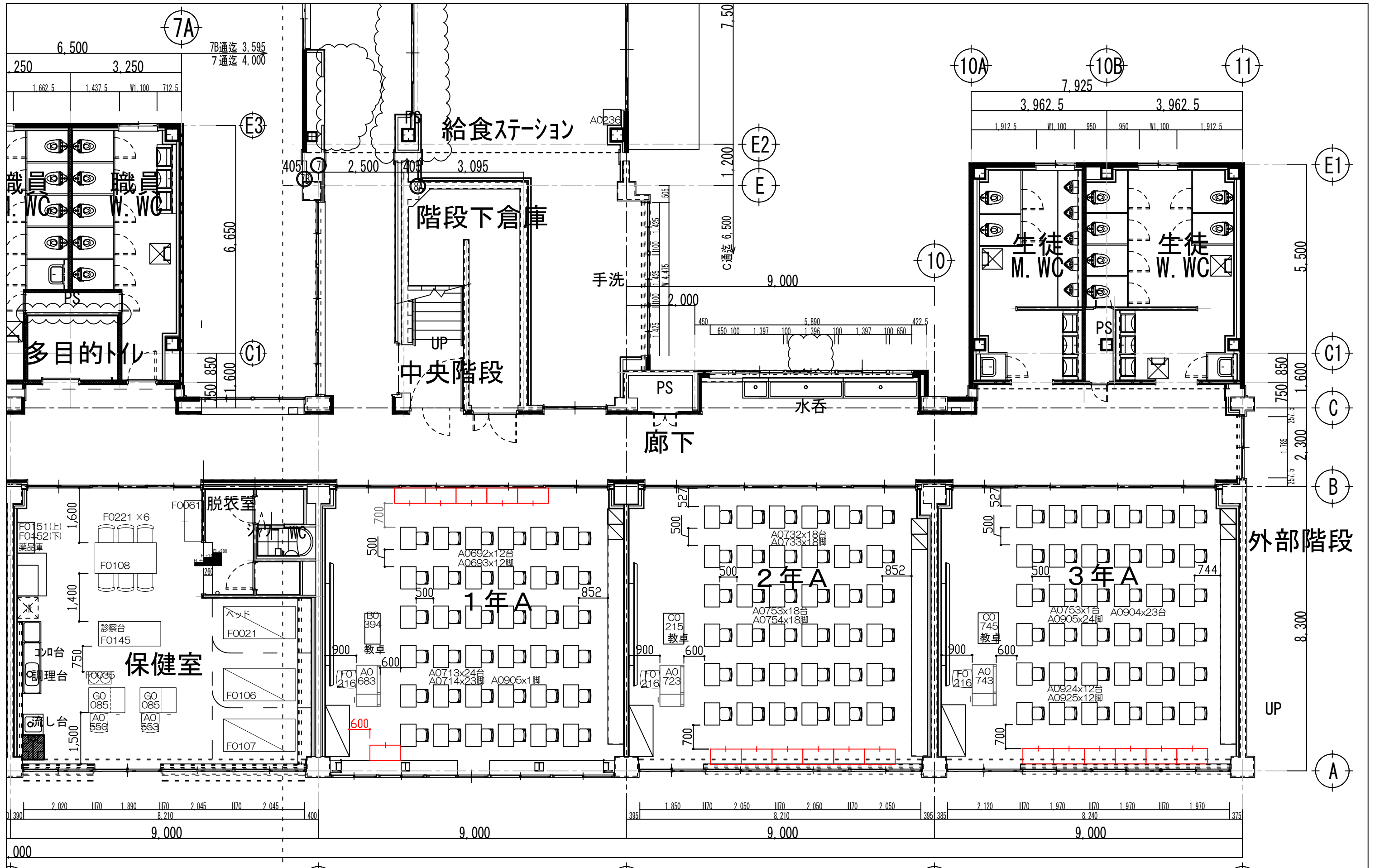
新規備品

1階平面図（改修後）

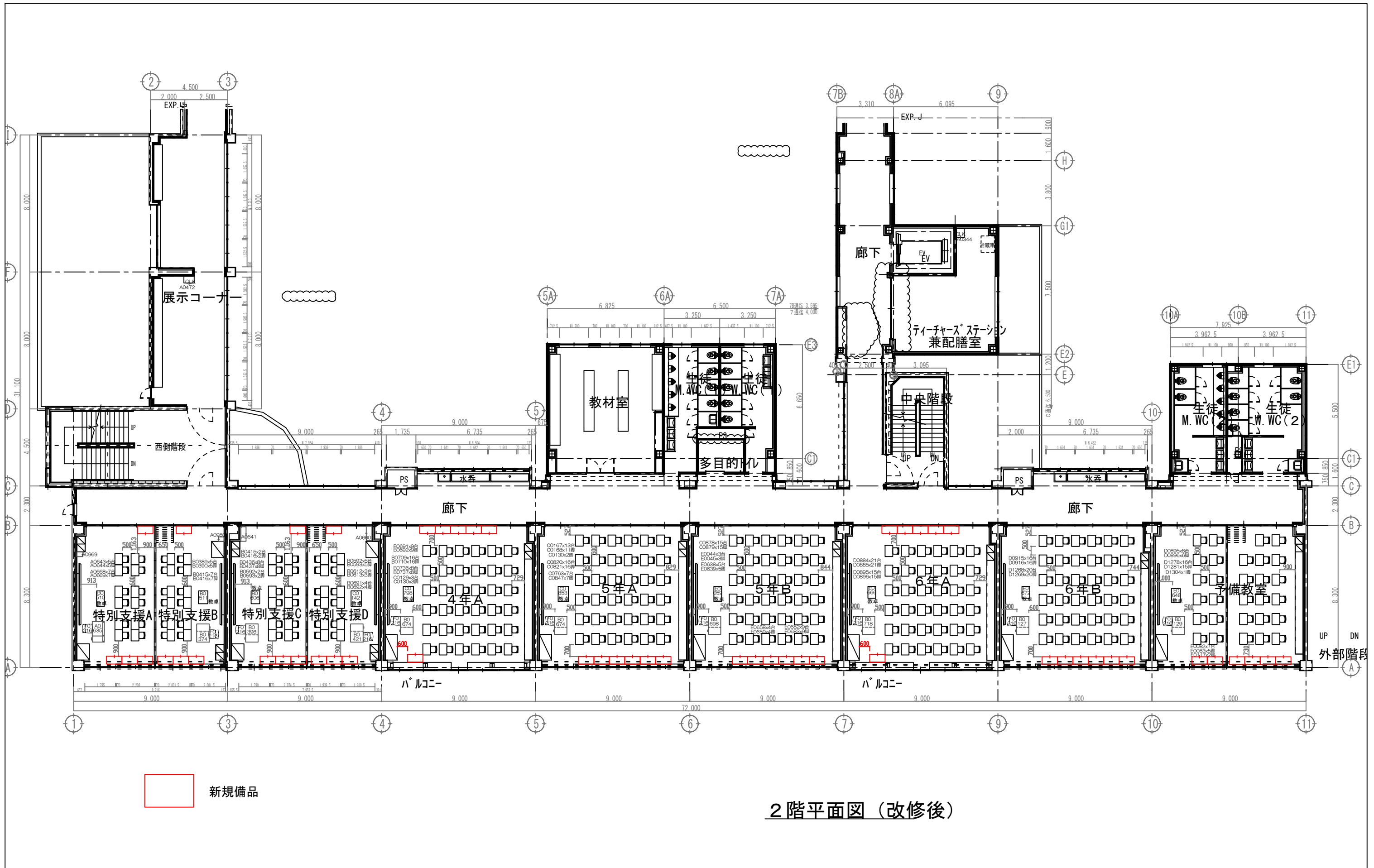
設計NO.	訂正日	TITLE 佐野市立葛生義務教育学校 管理教室棟	整理NO.
図面NO.		1階レイアウト	SCALE 1/200 (A3)



設計NO.	訂正日	TITLE 佐野市立葛生義務教育学校 管理教室棟	整理NO.
図面NO.		1階レイアウト 拡大1	SCALE 1/100 (A3)

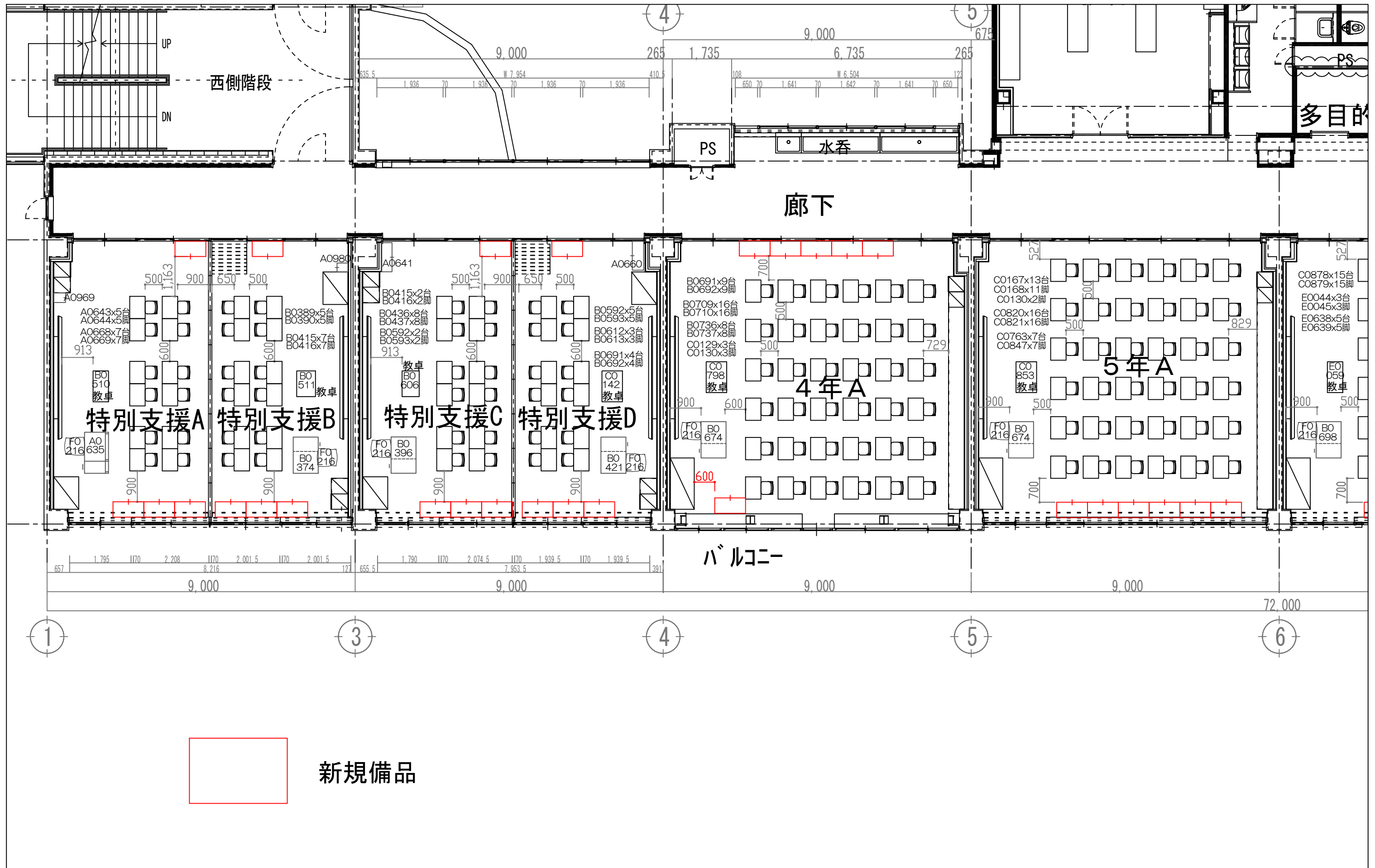


設計NO.	訂正日	TITLE	整理NO.
図面NO.		佐野市立葛生義務教育学校 管理教室棟	
		1階レイアウト 拡大2	SCALE 1/100 (A3)

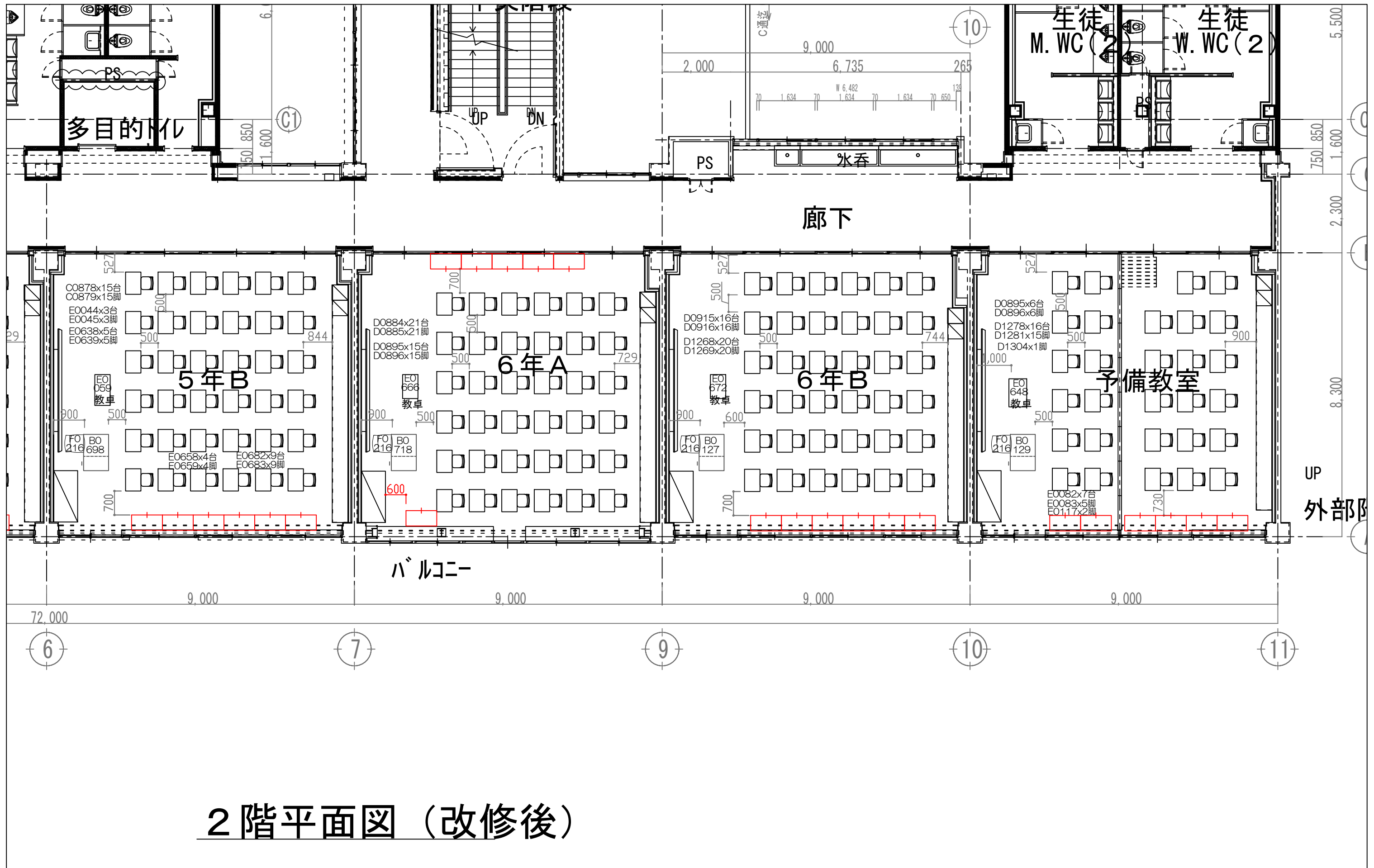


2階平面図 (改修後)

設計NO.	訂正日	TITLE	整理NO.
図面NO.		佐野市立葛生義務教育学校 管理教室棟	
		2階レイアウト	SCALE 1/200 (A3)



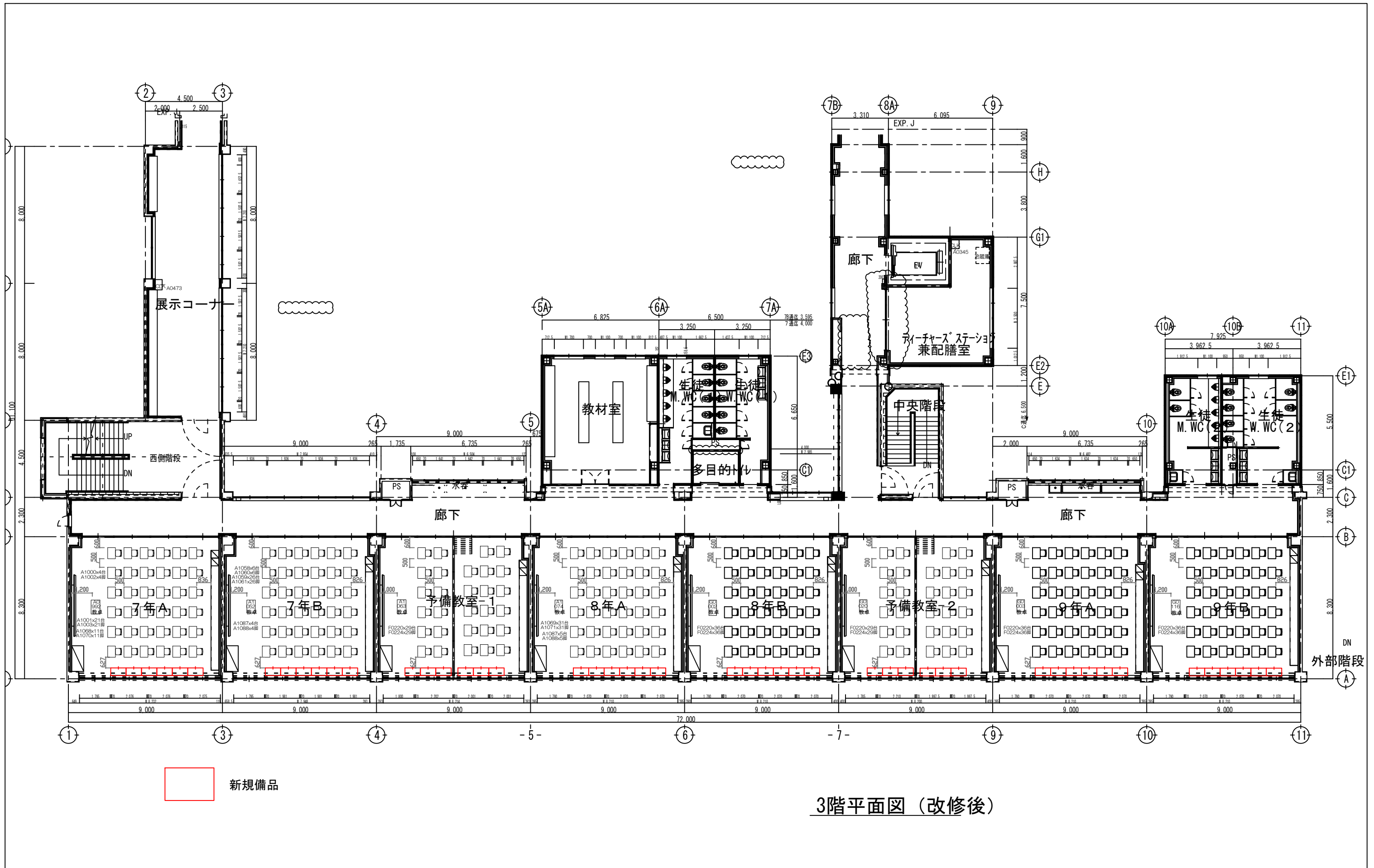
設計NO.	訂正日	TITLE 佐野市立葛生義務教育学校 管理教室棟	整理NO.
図面NO.			
		2階レイアウト 拡大1	SCALE 1/100 (A3)



2階平面図 (改修後)

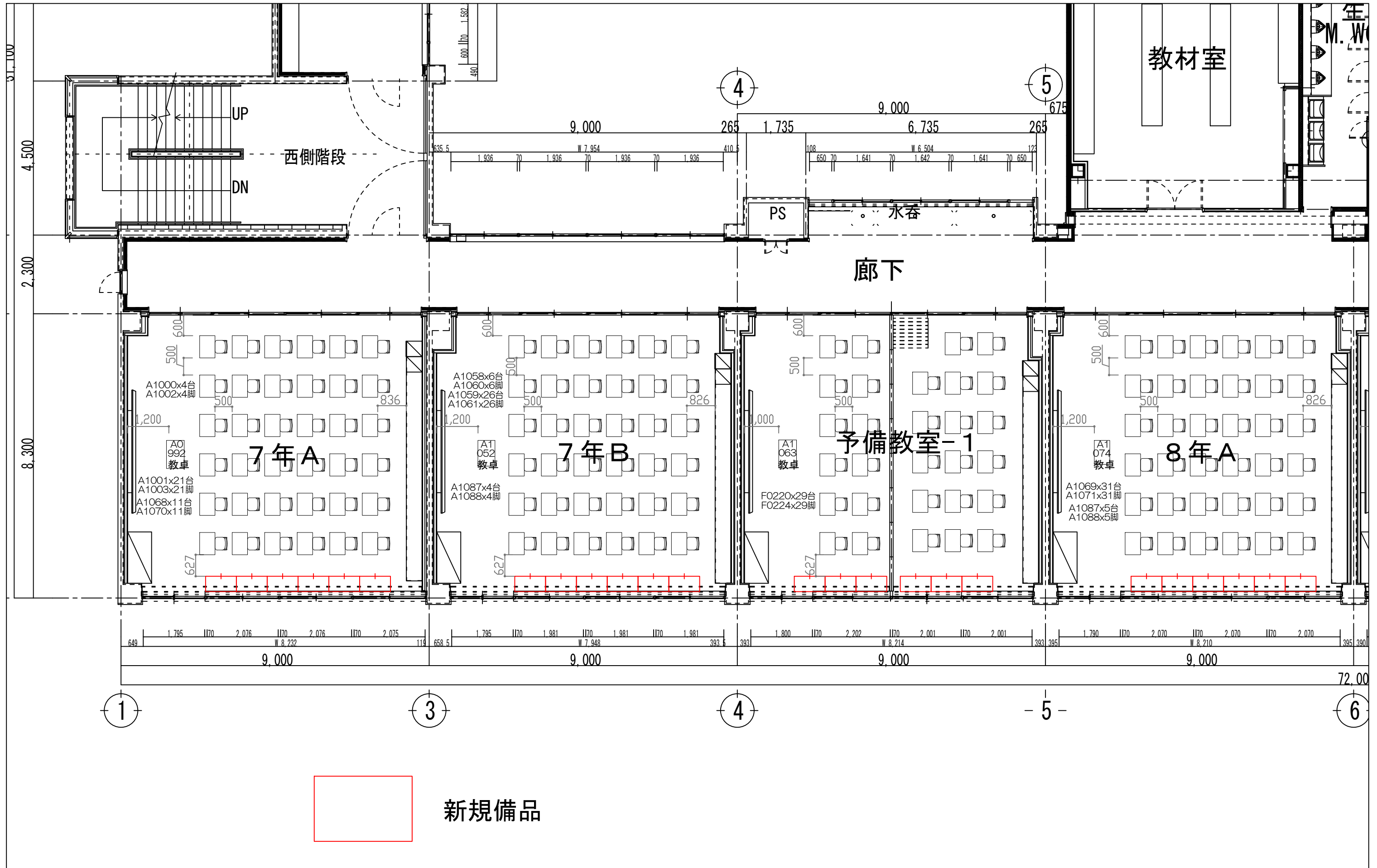
設計NO.	訂正日	TITLE	整理NO.
図面NO.		佐野市立葛生義務教育学校 管理教室棟	
		2階レイアウト 拡大2	SCALE 1/100 (A3)



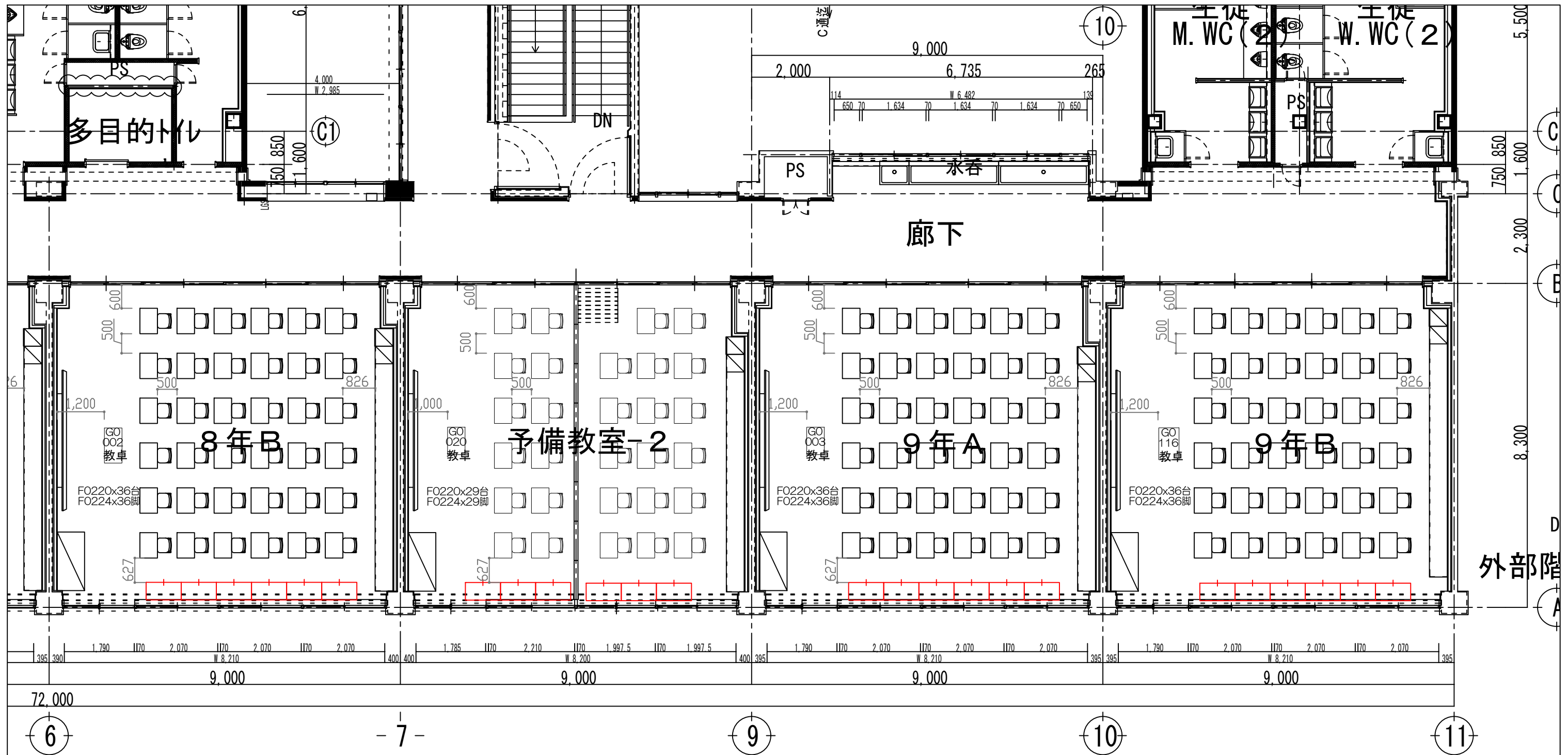


3階平面図 (改修後)

設計NO.	訂正日	TITLE 佐野市立葛生義務教育学校 管理教室棟	整理NO.
図面NO.			
		3階レイアウト	SCALE 1/200 (A3)

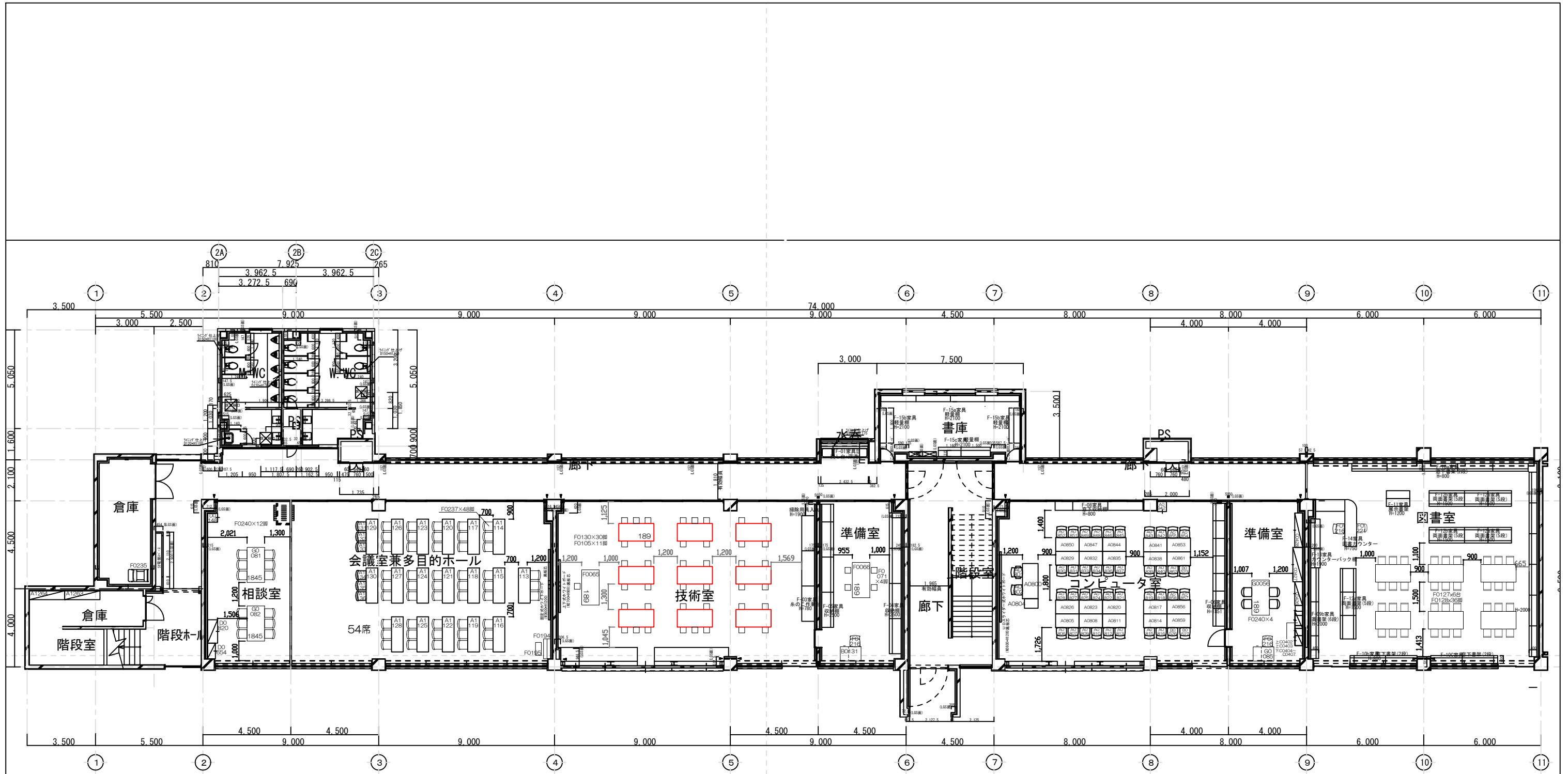


設計NO.	訂正日	TITLE	整理NO.
図面NO.		佐野市立葛生義務教育学校 管理教室棟	
		3階レイアウト 拡大1	SCALE 1/100 (A3)



### 3階平面図 (改修後)

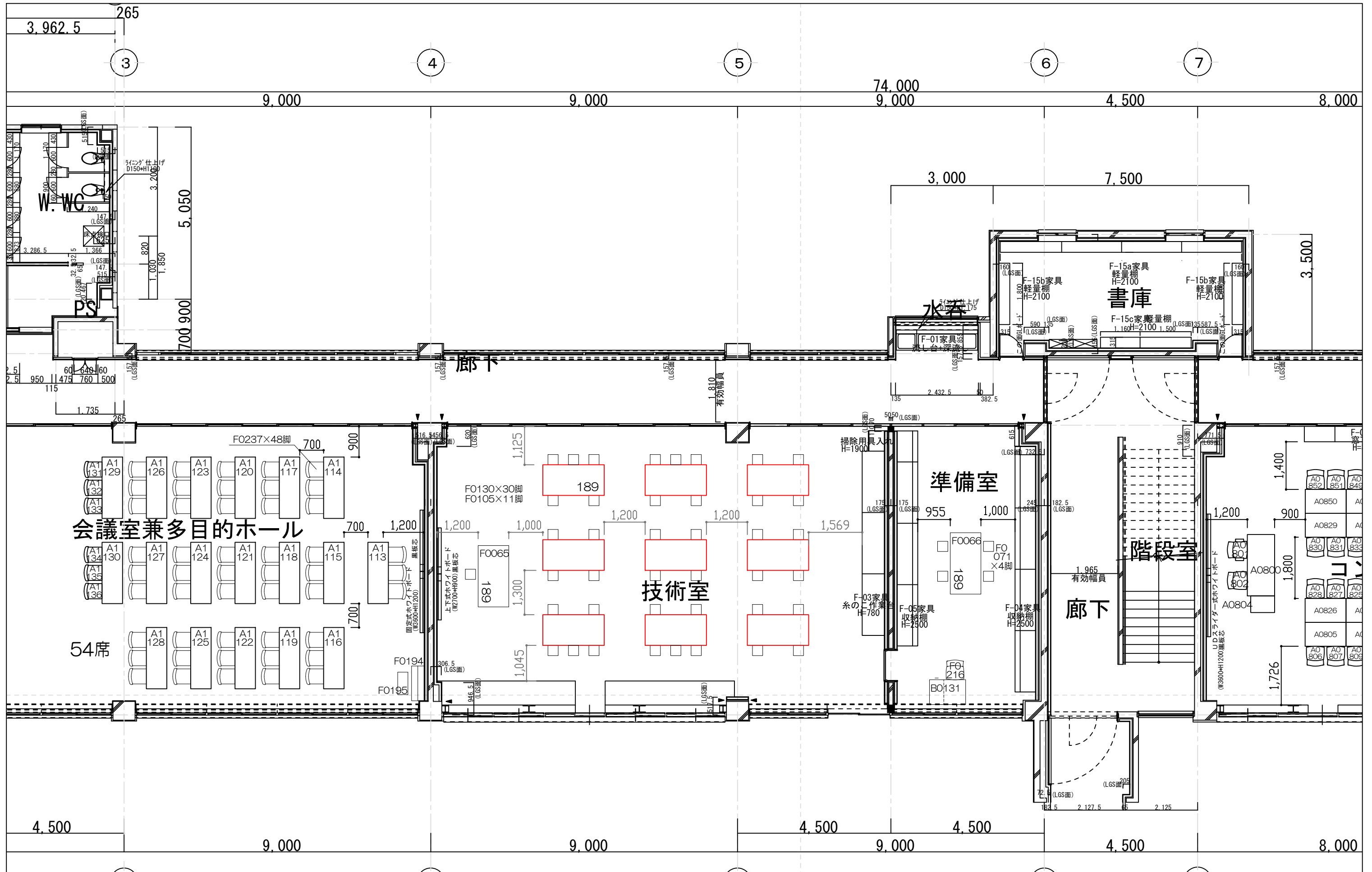
設計NO.	訂正日	TITLE	整理NO.
図面NO.		佐野市立葛生義務教育学校 管理教室棟	
		3階レイアウト 拡大2	SCALE 1/100 (A3)



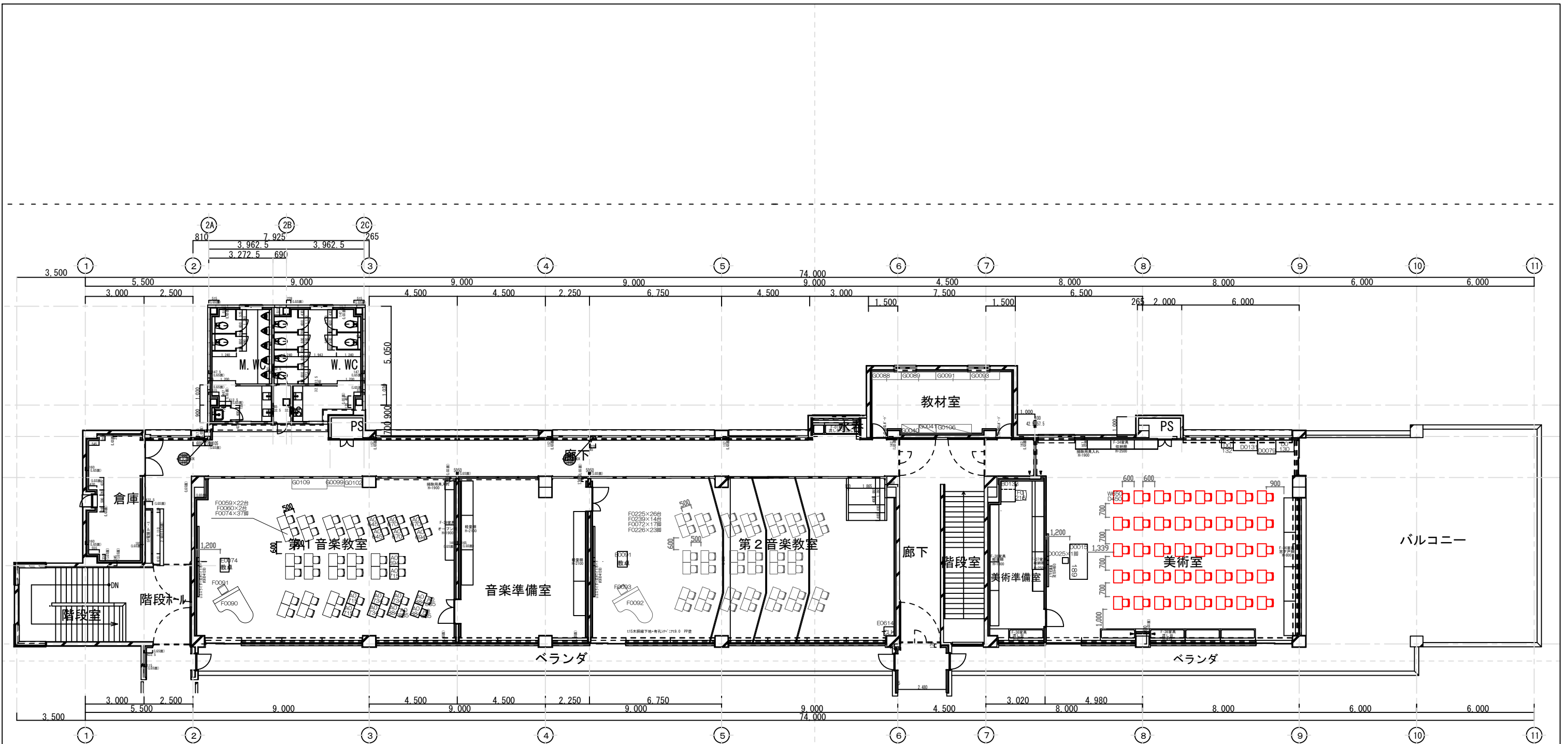
新規備品(予定含む)

1階平面図 (改修後)

設計NO.	訂正日	TITLE 佐野市立葛生義務教育学校 特別教室棟	整理NO.
図面NO.		1階レイアウト	SCALE 1/200 (A3)



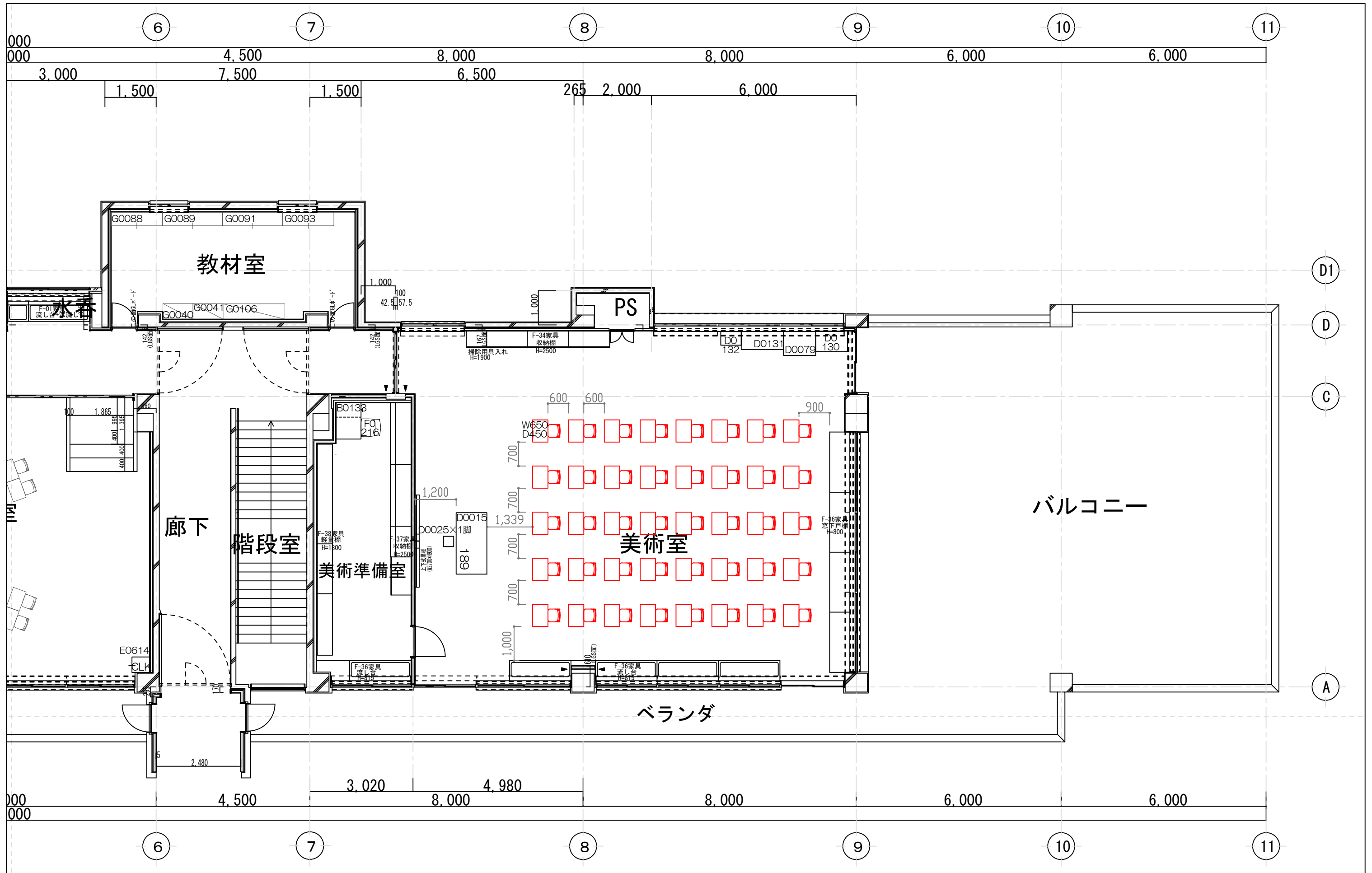
設計NO.	訂正日	TITLE	整理NO.
図面NO.		佐野市立葛生義務教育学校 特別教室棟	
		1階レイアウト 拡大1	
		SCALE	
		1/100	
		(A3)	



新規備品(予定含む)

3階平面図 (改修後)

設計NO.	訂正日	TITLE 佐野市立葛生義務教育学校 特別教室棟	整理NO.
図面NO.		3階レイアウト	SCALE 1/200 (A3)



設計NO.	訂正日	TITLE	整理NO.
図面NO.		佐野市立葛生義務教育学校 特別教室棟	
		3階レイアウト 拡大1	SCALE 1/100 (A3)