

## 田沼行政センター清掃業務委託仕様書

### 1 履行場所及び清掃方法

- ・履行場所 佐野市田沼町974番地3  
佐野市役所田沼行政センター
- ・清掃方法 日常作業、定期作業

### 2 履行期間 令和4年12月1日から令和7年11月30日まで

- ・この契約は長期継続契約（地方自治法第234条の3）として実施する。

### 3 日常作業

#### (1) 作業日及び作業時間

ア 作業日は、休日（国民の祝日に関する法律（昭和23年法律第178号））、年末年始、毎週土曜日及び日曜日を除く毎日とし、作業時間は午前8時15分から正午までを原則とする。

イ 作業は、効率的かつ迅速に行い、疎漏のないようにするものとする。

#### (2) 清掃作業員

ア 清掃作業に遅滞のないよう、午前8時15分から正午まで2名の作業員を常駐させるものとする。

イ 作業員は、清潔な作業服を着用し、名札を着けること。

ウ 作業中は、事故及び建物、備品等の損傷防止等に注意すること。

#### (3) 清掃範囲及び方法

- ・共用部分 玄関ホール、廊下、階段、各階エレベーターホール、エレベーター機内外、湯沸室、便所、壁面及び扉、間仕切等の造作、屋外階段、駐車場、別館
- ・専用部分 各部署の事務室内（会議室を含む）で指定された範囲

ア 田沼行政センター全館の床面は、箒による掃き清掃、掃除機による吸塵、モップによる水拭き除塵を行う。なお、作業は1階事務室から実施する。

イ 1階事務室内OAフロア（床タイルカーペット）は、掃除機等で丁寧に吸塵を行う。

ウ 扉のガラス面の清掃は、汚れた部分を水拭き又は乾拭きをする。

エ 灰皿、屑籠等の清掃は、内容物を集積し、容器を拭く。

オ 便所、洗面所等は、床用洗剤及び薬液類によって洗浄する。

なお、液体石けん、トイレットペーパーの補充も行うこと。

カ 田沼行政センター敷地内（特に玄関前、西口、北口、屋外階段、駐車場等）の清掃は、箒等による掃き清掃を行う。

キ 施設から発生する廃棄物（可燃ごみ、缶、びん及びペットボトル等）は、ごみ収集カレンダーに基づき、廃棄物集積所に搬出する。

(4) 清掃作業業務従事者名簿

受注者は、清掃作業業務従事者名簿を提出し、異動があった場合も同様とする。

4 定期作業

(1) 作業日

原則として、閉庁日に清掃実施計画書に基づき全面床面を清掃する。

(2) 清掃作業員の確保

受注者は、契約履行を期するため業務に適した者を配置し、清掃の完璧を期すこと。

(3) 清掃方法

ア 各種タイルの床（ビニール床シート、ビニールタイル。ただし、1階耐火書庫及び3階サーバー室（踏込）を除く）は、床用洗剤をもって水洗いをするか、又はモップで床に付着している汚物を取除いたうえで、樹脂ワックスを塗布する。（全床を2月ごとに分割して作業する。）

イ 窓ガラス清掃は、水又は薬液類により汚れを落とし、乾拭きにより磨き清掃作業をする。なお、実施日時は、施設管理担当者と協議する。

また、高所作業に際し十分に総合的な安全対策を講じ、安全確保を図ること。

・内部窓 年1回（別館は除く。）

・外部窓 年1回（別館は除く。）

(4) 清掃計画及び実施報告

ア 清掃実施計画書は、前月25日までに提出し、予め発注者の承認を得るものとする。

イ 作業を終了した時は、完了報告書を提出し、発注者の指定した職員の検査を受け、作業に不十分な点があるときは、前記職員の指示に従い完全な清掃を行うものとする。

5 清掃作業実施上の留意点

(1) ガソリン、ベンジン等引火性の危険物は使用しない等、火気には十分注意するとともに衛生にも留意すること。

(2) 常に細心の注意を持って作業を実施し、建物、付属設備及び物品等を損傷しないようにすること。

(3) 電気、ガス、水道の使用にあたっては、極力節減に努めること。

(4) 清掃施設の業務を充分理解し、施設利用者に非礼のないよう注意すること。

6 清掃に使用する材料の指定及び負担区分

(1) 清掃に使用する材料は、日本工業規格品又はこれと同等以上とする。

(2) 清掃に使用する材料、機械、器具類等は、受注者の負担とし、電気、ガス、水道は、発注者の負担とする。

(3) トイレtpーパー、液体石けんは、受注者の負担とする。

(4) ごみ袋は、発注者の負担とする。

(5) 常駐者の休憩場所、清掃に使用する材料及び消耗品置場は、発注者が責任を持って提供するものとする。

(6) 建物、付属設備及び物品等に故意若しくは重大な過失によって損害を与えたときは、受注者が費用負担をするものとする。

7 清掃作業日誌の提出及び事故又は異常報告

清掃作業業務従事者は、その日の清掃状況を明らかにするため、清掃作業日誌を作成し、毎月初めに前月分の清掃作業日誌を提出すること。また作業中、建物、器物等の損傷又は異常を認めた場合は、直ちに施設管理担当者に報告すること。

[ 参考 ]

1 職員数 約30人 (うち別館 6人)

2 床延べ面積

田沼行政センター 1,315.08㎡

(うち清掃面積 1,171.7㎡、ワックス面積856.3㎡)

※各階の床仕上げ及び面積は、別添のとおり

別館 544.22㎡

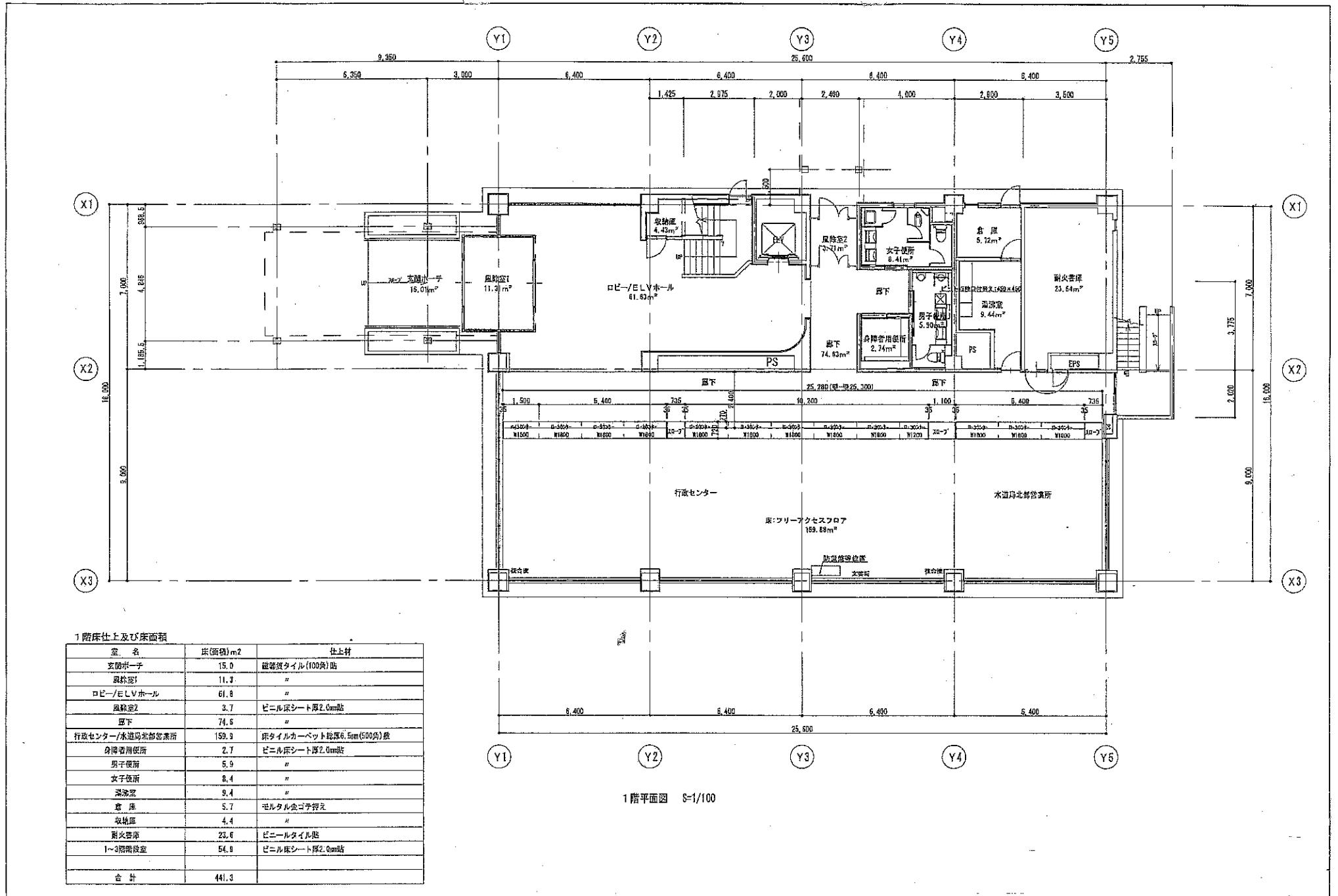
(うち清掃、ワックス塗布面積145.07㎡)

※別館平面図を参照のこと。

3 窓ガラス面積 375.57㎡ (別館は除く。)

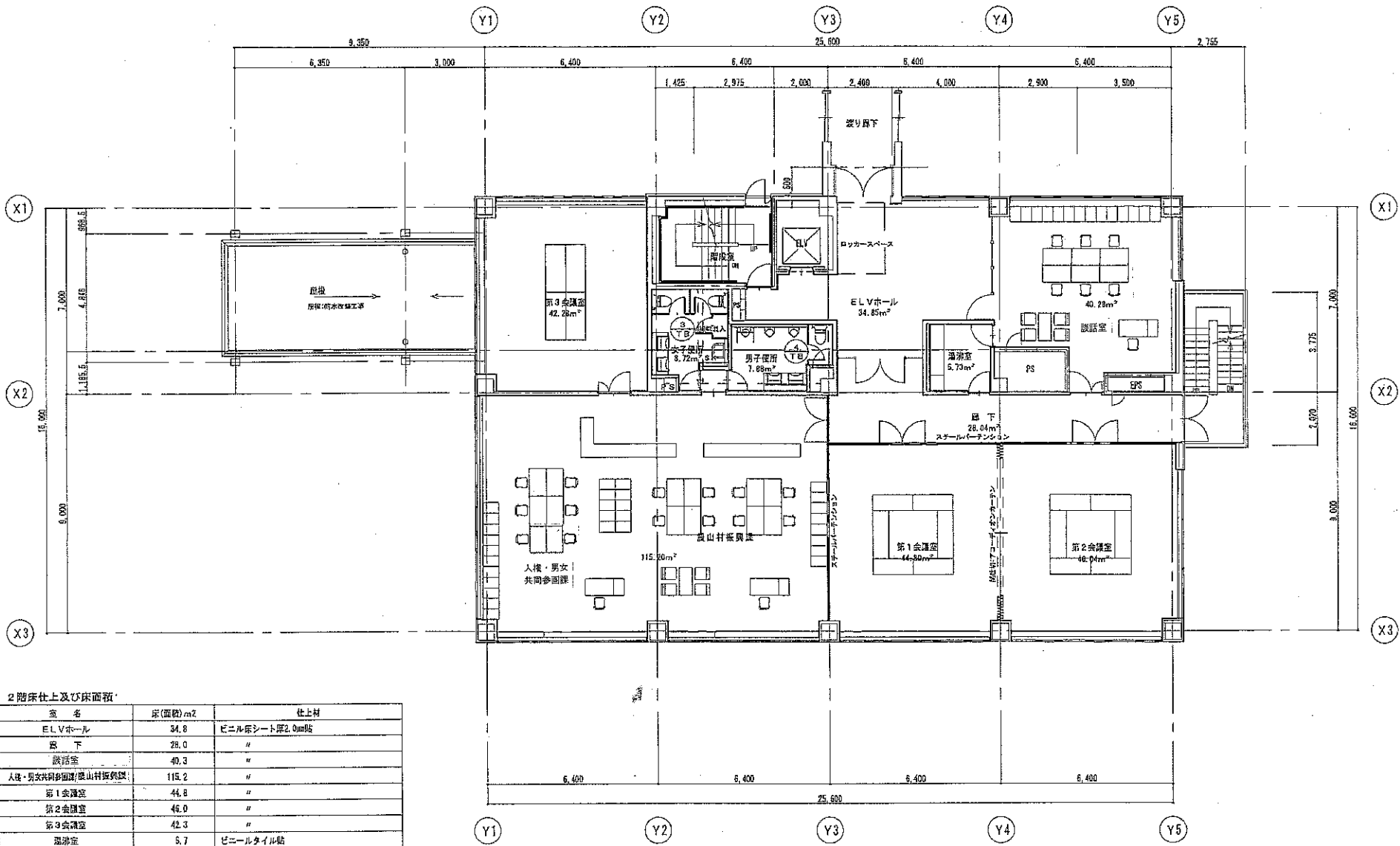
※階数の内訳は、別添のとおり

4 便所 8ヶ所 (うち別館 1ヶ所)



1階床仕上及び床面積

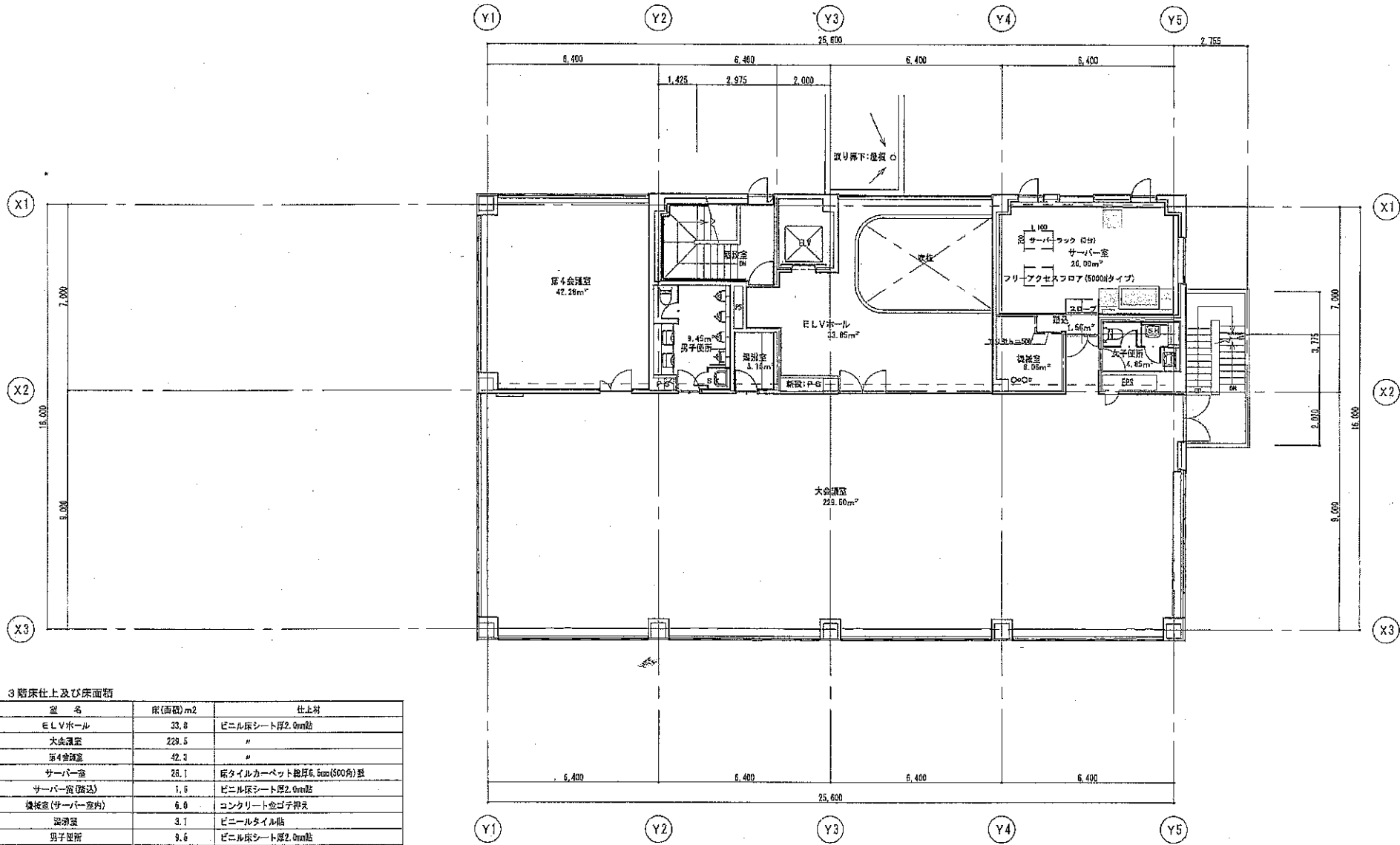
室名	床面積(m <sup>2</sup> )	仕上材
支脚ポーチ	15.0	磁器質タイル(100角)貼
風除室1	11.3	"
ロビー/エレVホール	61.8	"
風除室2	3.7	ビニル床シート厚2.0mm貼
廊下	74.5	"
行政センター/水道局北部警務所	159.9	床タイルカーペット枚厚6.5mm(600角)敷
身障者用便所	2.7	ビニル床シート厚2.0mm貼
男子便所	5.9	"
女子便所	8.4	"
湯浴室	9.4	"
倉庫	5.7	モルタル全面塗り
収納庫	4.4	"
耐火倉庫	23.6	ビニル床シート貼
1~3階階段室	54.9	ビニル床シート厚2.0mm貼
合計	441.3	



2階床仕上及び床面積

室名	床(面積) m <sup>2</sup>	仕上材
E.L.Vホール	34.8	ビニル床シート厚2.0mm貼
廊下	28.0	"
談話室	40.3	"
入換・男女共同参画課/農山村振興課	115.2	"
第1会議室	44.8	"
第2会議室	46.0	"
第3会議室	42.3	"
湯浴室	5.7	ビニールタイル貼
男子便所	7.8	ビニル床シート厚2.0mm貼
女子便所	8.7	"
合計	373.7	

2階平面図 S=1/100



③ 階床仕上及び床面積

室名	床(面積) m <sup>2</sup>	仕上材
E.L.V.ホール	33.8	ビニル床シート厚2.0mm貼
大会議室	229.5	"
第4会議室	42.3	"
サーバールーム	26.1	床タイルカーペット総厚6.5mm(500角)整
サーバールーム(送込)	1.8	ビニル床シート厚2.0mm貼
接待室(サーバールーム内)	6.0	コンクリート金ゴテ押え
休憩室	3.1	ビニルタイル貼
男子便所	9.6	ビニル床シート厚2.0mm貼
女子便所	4.8	"
合計	358.7	

3階平面図 S=1/100

### 3階床仕上及び床面積

室名	床(面積)m <sup>2</sup>	仕上材
E L Vホール	33.8	ビニル床シート厚2.0mm貼
大会議室	229.5	"
第4会議室	42.3	"
※ サーバー室	26.1	床タイルカーペット総厚6.5mm(500角)敷
※ サーバー室(踏込)	1.6	ビニル床シート厚2.0mm貼
※ 機械室(サーバー室内)	6.0	コンクリート金ゴテ押え
湯沸室	3.1	ビニールタイル貼
男子便所	9.5	ビニル床シート厚2.0mm貼
女子便所	4.8	"
合計	356.7	

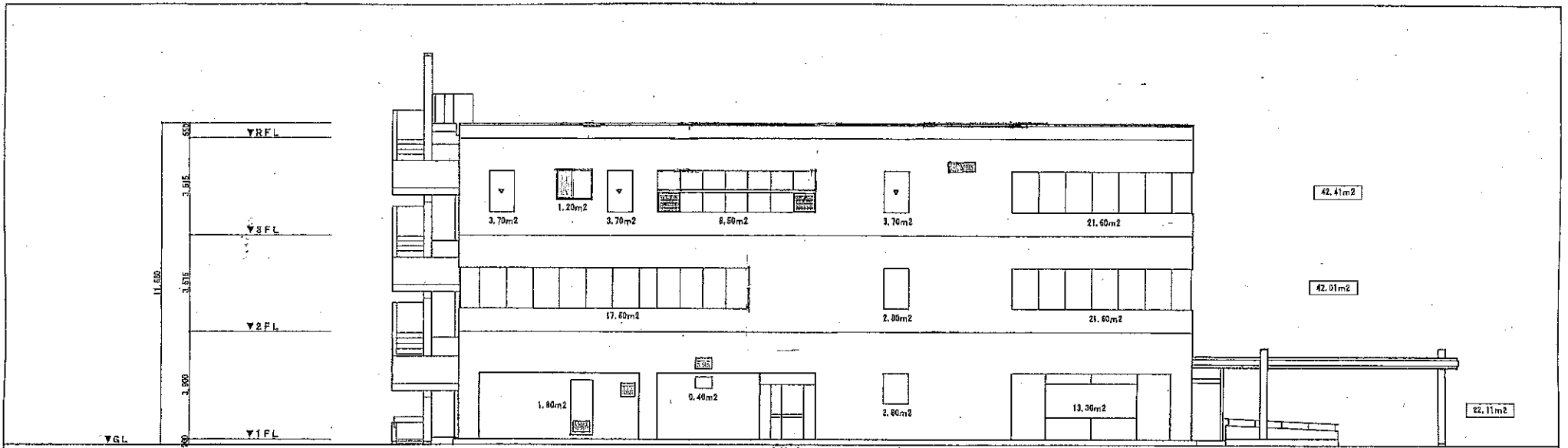
### 2階床仕上及び床面積

室名	床(面積)m <sup>2</sup>	仕上材
E L Vホール	34.8	ビニル床シート厚2.0mm貼
廊下	28.0	"
談話室	40.3	"
人権・男女共同参画課 農山村振興課	115.2	"
第1会議室	44.8	"
第2会議室	46.0	"
第3会議室	42.3	"
湯沸室	5.7	ビニールタイル貼
男子便所	7.9	ビニル床シート厚2.0mm貼
女子便所	8.7	"
合計	373.7	

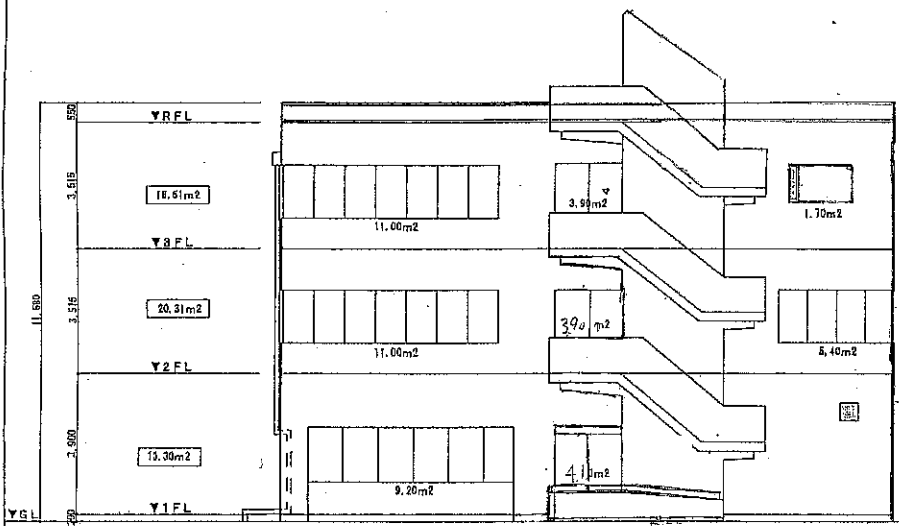
### 1階床仕上及び床面積

室名	床(面積)m <sup>2</sup>	仕上材
※ 玄関ポーチ	15.0	磁器質タイル(100角)貼
※ 風除室1	11.3	"
※ ロビー/E L Vホール	61.8	"
風除室2	3.7	ビニル床シート厚2.0mm貼
廊下	74.6	"
※行政センター/水道局北部営業所	159.9	床タイルカーペット総厚6.5mm(500角)敷
身障者用便所	2.7	ビニル床シート厚2.0mm貼
男子便所	5.9	"
女子便所	8.4	"
湯沸室	9.4	"
※ 倉庫	5.7	モルタル金ゴテ押え
※ 収納庫	4.4	"
※ 耐火書庫	23.6	ビニールタイル貼
1~3階階段室	54.9	ビニル床シート厚2.0mm貼
小計	441.3	
合計	1,171.7	

※部分についてはワックス塗布なし

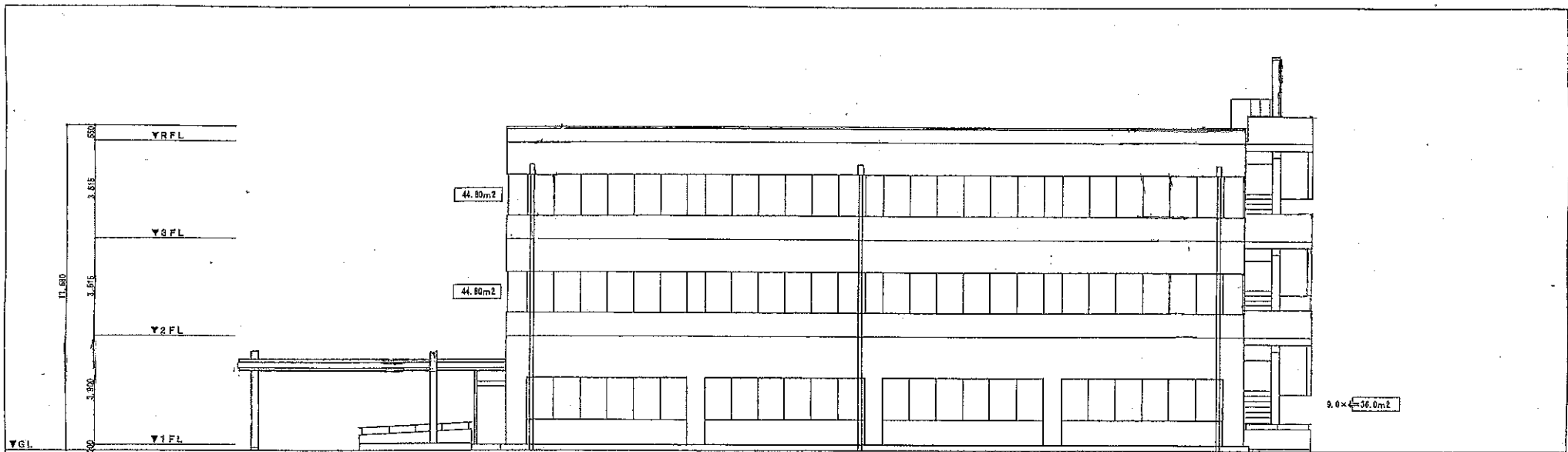


西立面图 S=1/100



北立面图 S=1/100

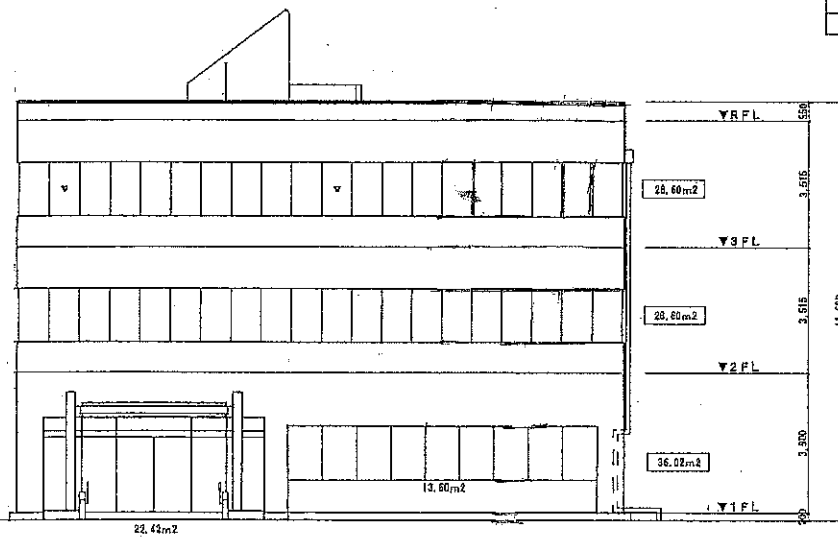




東立面図 S=1/100

■外部開口部面積表

	東西	南面	北面	北面	合計(m <sup>2</sup> )
3 階	44.80	28.60	42.41	16.81	132.62
2 階	44.80	28.60	42.01	20.31	135.72
1 階	36.00	36.02	22.11	13.30	107.43
合計(m <sup>2</sup> )	125.60	93.22	106.53	50.22	375.57

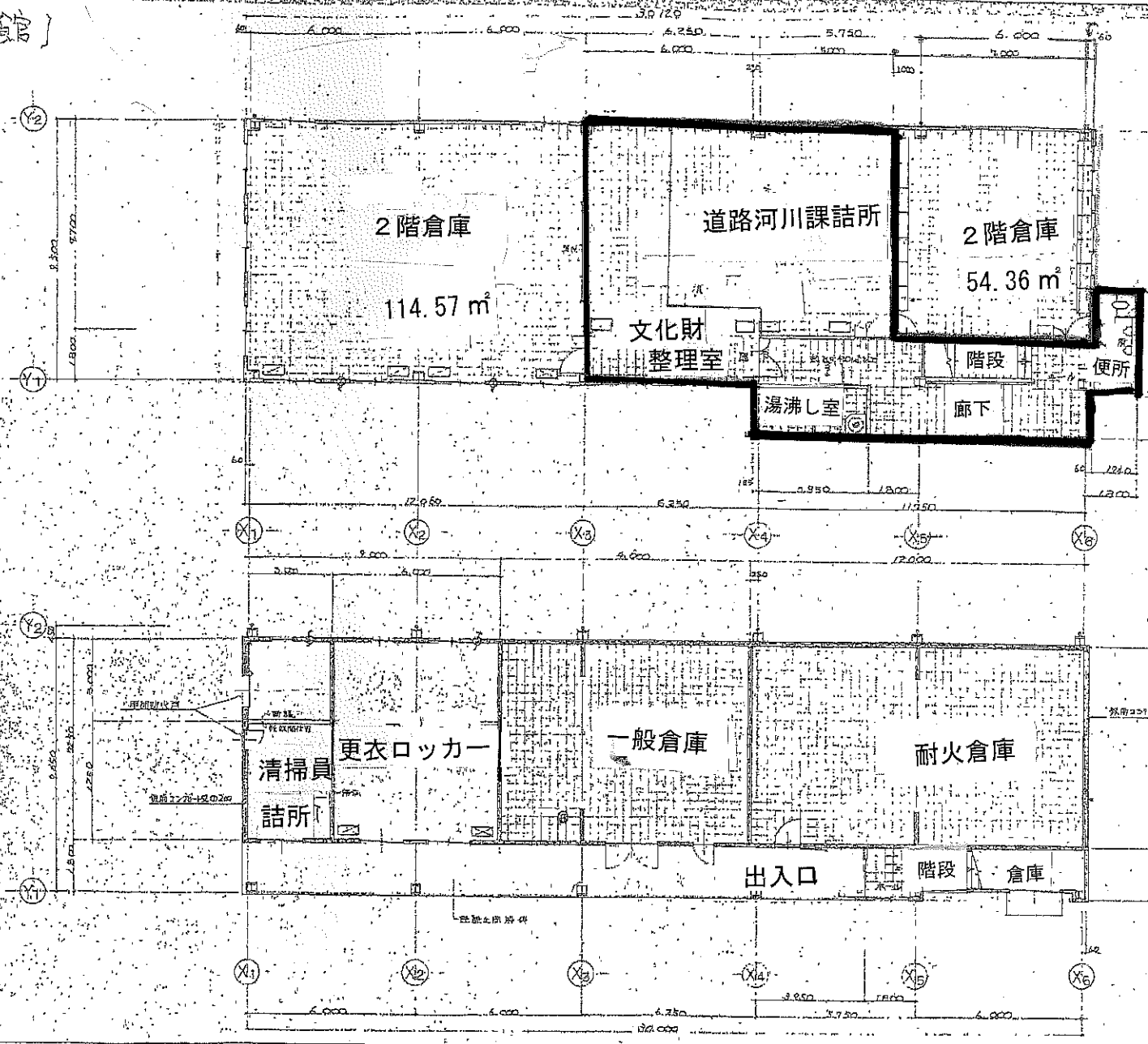


南立面図 S=1/100

■外部開口部面積表

	東 面	南 面	西 面	北 面	合 計(m2)
3 階	44.80	28.60	42.41	16.61	132.42
2 階	44.80	28.60	42.01	20.31	135.72
1 階	36.00	36.02	22.11	13.30	107.43
合 計(m2)	125.60	93.22	106.53	50.22	375.57

[別館]



樹脂ワックス塗布箇所

2階平面図 145.07 m<sup>2</sup>

規畫計算

品名	数量	単位	積算面積	単位
器具室A	2.3	< 8.4 × 0.45 = 4.78	0.4	㎡
B	0.72	< 1.8 × 0.42 = 0.76	0.4	㎡
C	0.77	< 1.8 × 0.25 = 0.45	0.4	㎡
更衣室	1.09	< 2.7 × 0.6 = 1.62	0.4	㎡

床面積

耐火倉庫・一般倉庫	199.72 M <sup>2</sup>
現況瓦葺コトエ屋根付倉庫	130.5 M <sup>2</sup>
1階	230.22 M <sup>2</sup>
2階	314.00 M <sup>2</sup>
合計	544.22 M <sup>2</sup>

図1. 既設利用状況

1階平面図

1145号地内4009372号  
川上 啓