

# 設計図書（当初）

令和4年度

## 高萩調整池外除草業務委託

---

表－1に示す設計図書は、佐野市業務委託契約書第1条第1項に定める設計図書である。

表－1 設計図書内訳

表紙	設計書	位置図	委託費内訳表	特記仕様書	図面
P 1	P 2	P 3～P 2 0	P 2 1～P 2 3	P 2 4～P 2 5	

### 参考資料

表－2に示す参考資料は、佐野市業務委託契約書第1条第1項に定める設計図書ではない。

表－2 参考資料内訳

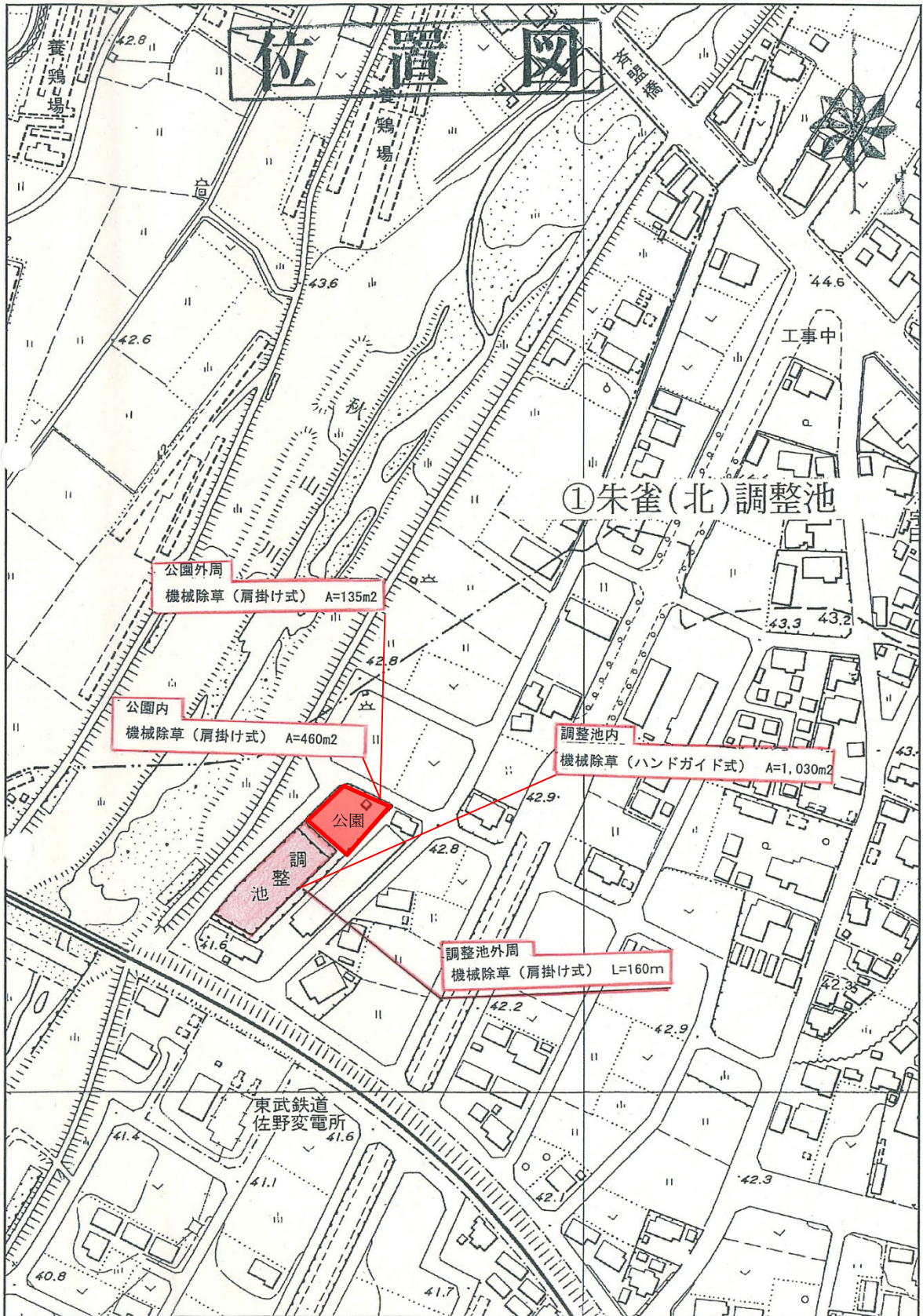
数量計算書	その他	
P 2 6～P 2 9	P 3 0	

# 設 計 書

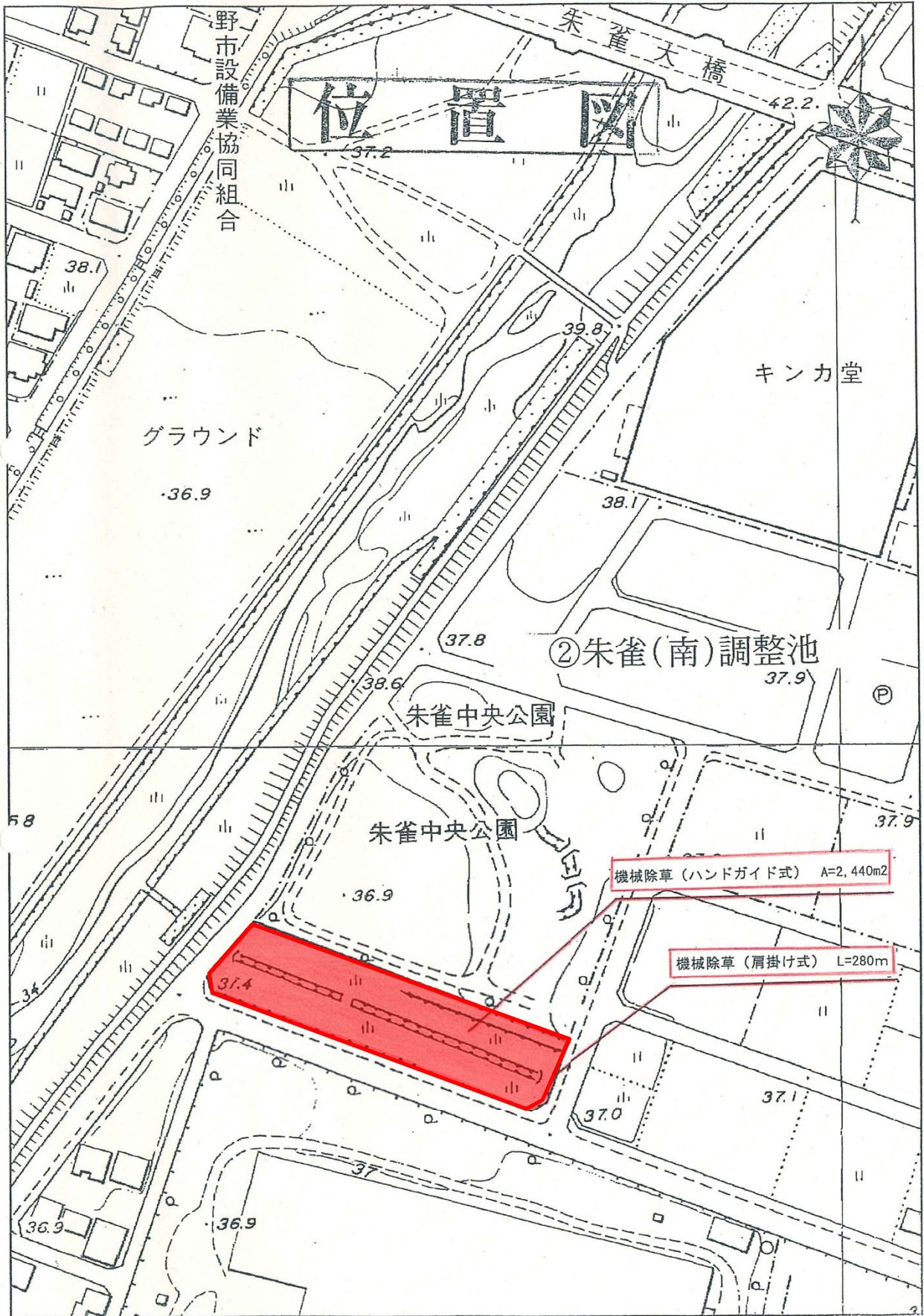
市 長	副市長	部 長	次 長	課 長	係 長	検算者	設計者
-----	-----	-----	-----	-----	-----	-----	-----

令和4年度	委託名	高萩調整池外除草業務委託		履行期間	月 日 ~ 12月12日 ( 日間)		
作成 令和4年4月	履行場所	佐野市 高萩町外		設計者名			
設計理由							
委託の種別および概要	委託箇所	調整池12箇所および水路14箇所					
	機械除草 (ハンドガイド式)	A = 33,892 m <sup>2</sup>					
	機械除草 (肩掛け式)	A = 51,052 m <sup>2</sup>					
	人力除草 (水中)	A = 1,600 m <sup>2</sup>					
	運搬	A = 86,544 m <sup>2</sup>					
	塵芥収集	A = 1,600 m <sup>2</sup>					
	一般廃棄物処分	1式					

# 位置図



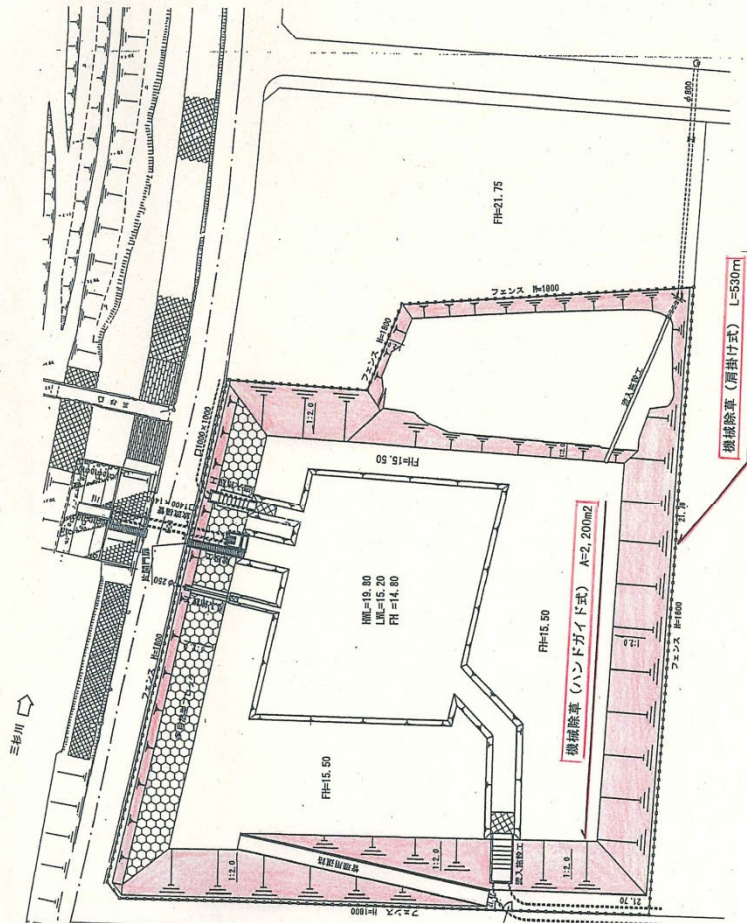






高萩調整池平面図

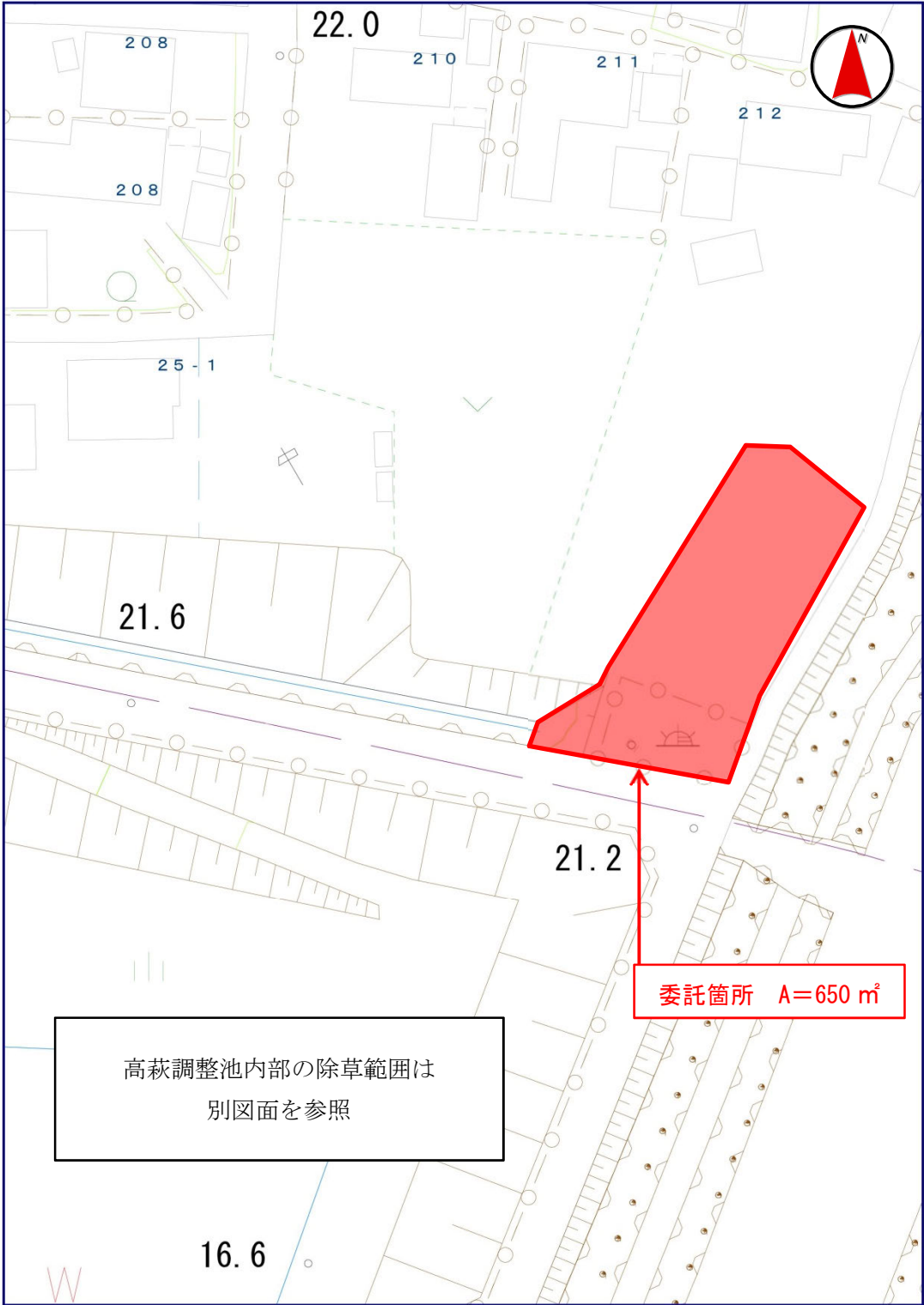
③ 高萩調整池



高萩調整池北側にある  
除草範囲は別図面参照

工事名	平面図
図面名	期尺
年月	年月日
設計	設計者
会社	会社名

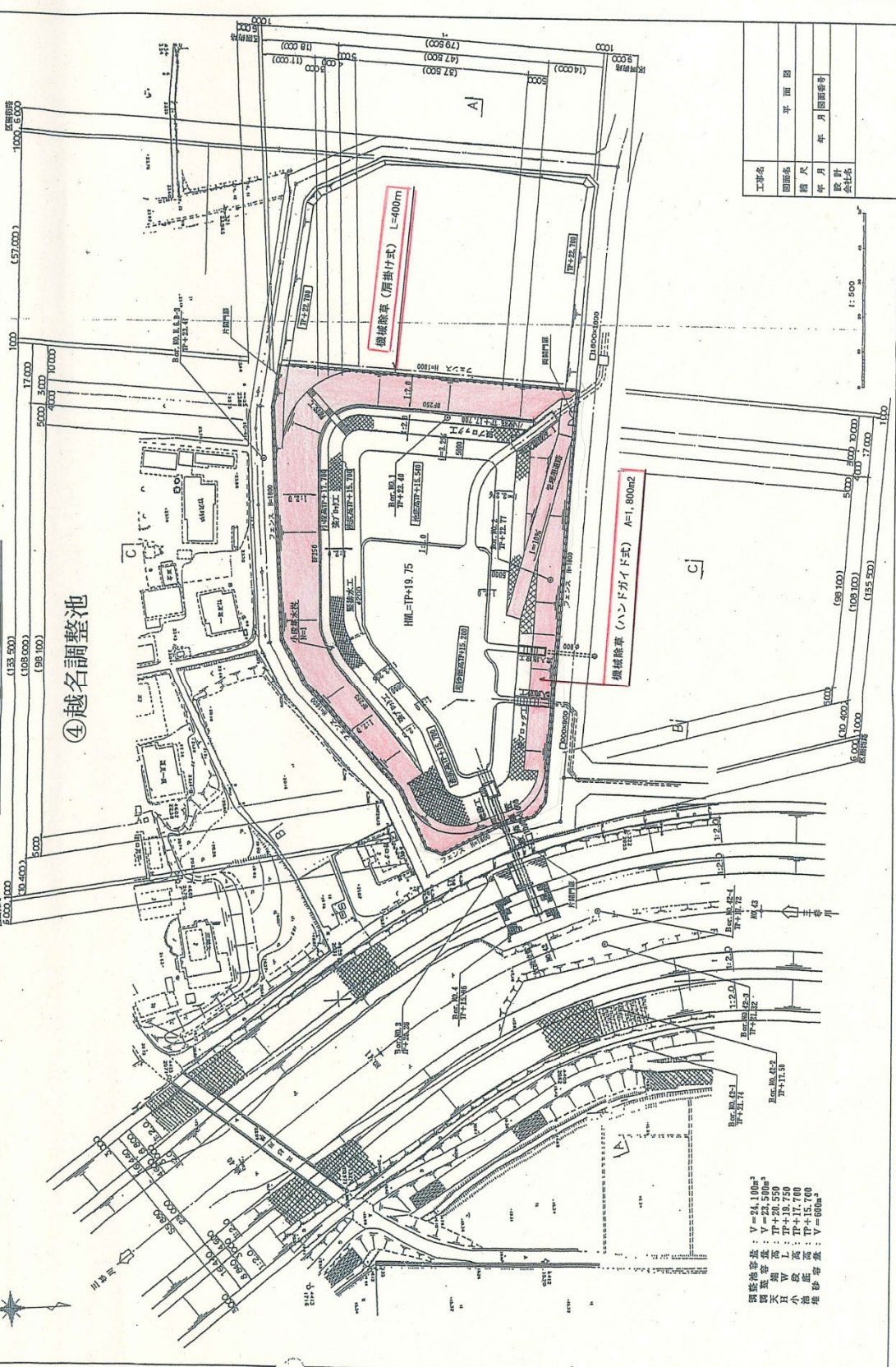
③高萩調整池（北側部分別図面）





越名調整池平面図

④越名調整池



工事名	平面図
図面名	年月日
縮尺	年月日
設計	年月日
会社名	年月日

調整池容積 :  $V = 24,100m^3$   
 大池容積 :  $V = 23,500m^3$   
 小池容積 :  $V = 600m^3$   
 調整池底面積 :  $A = 1,800m^2$



西浦調整池平面図

⑤西浦調整池

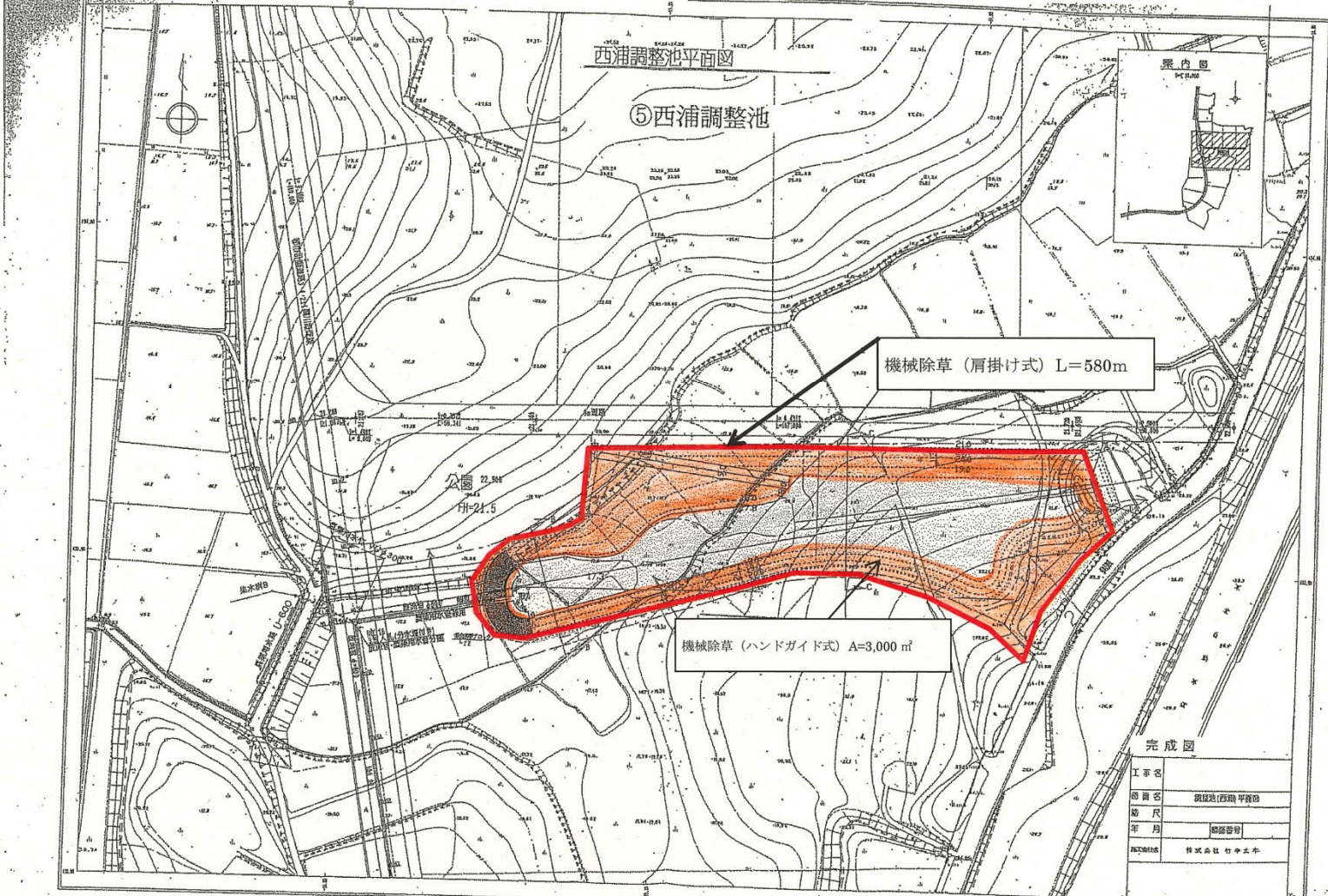
案内図

機械除草 (肩掛け式) L=580m

機械除草 (ハンドガイド式) A=3,000 m<sup>2</sup>

完成図

工事名	
図名	調整池(西浦)平面図
縮尺	
年月	御座り
作成者	株式会社 行中工務









# 位置図



## ⑦下羽田調整池



機械除草 (肩掛け式) A=830 m<sup>2</sup>

佐野橋  
登自木関  
録動運東  
事車輸運  
務檢支輸  
所査局局

平岩鋼業

鐵鋼社

友和

橋田城跡

橋田十一面觀音  
福地堂

下羽田  
ストックヤード

羽田公園

羽田大橋

才川

東京電力佐野変電所

日本通運

橋田橋



位置図



⑧ 関川調整池

28.7

21.3

公園

ワン

機械除草 (肩掛け式) L=130m  
人力除草 (水中) A=970 m<sup>2</sup>

21.1

20.8



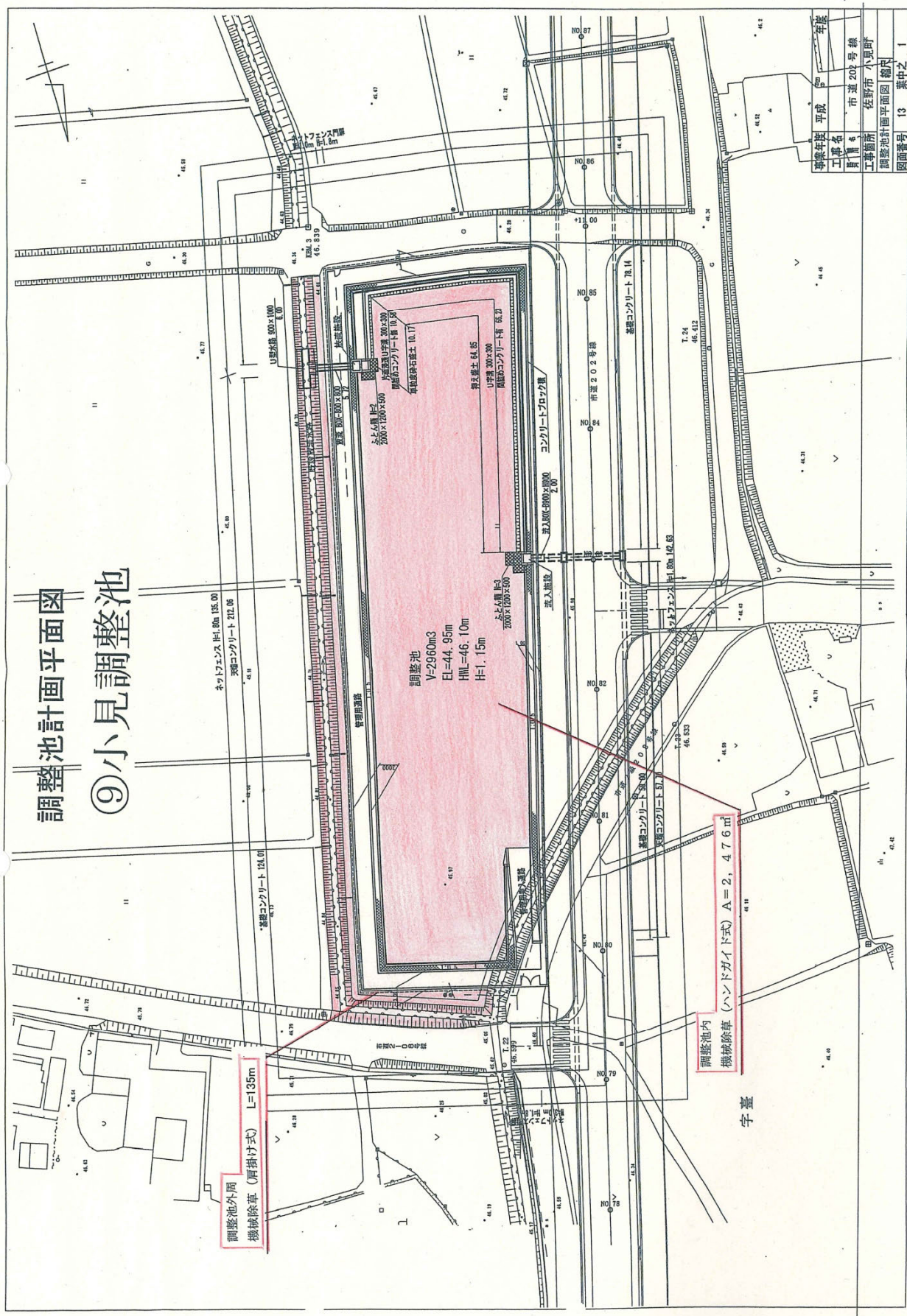
22.9

鶴舞橋

20

# 調整池計画平面図

## ⑨小見調整池



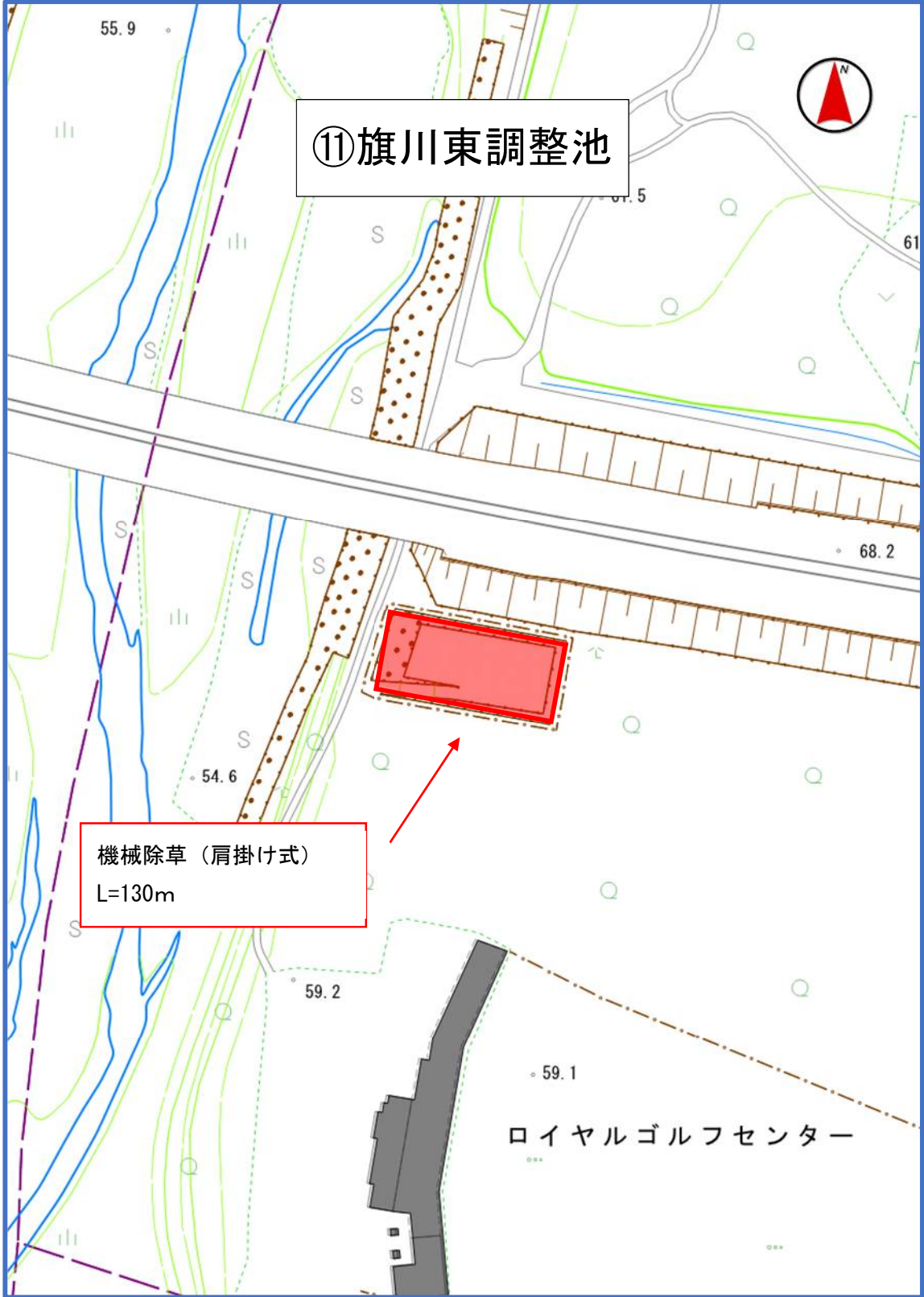
平成	年度	年度
市道202号線	工事名	工事名
佐野市小見町	工事箇所	工事箇所
調整池計画平面図	図面番号	13 葉中之 1



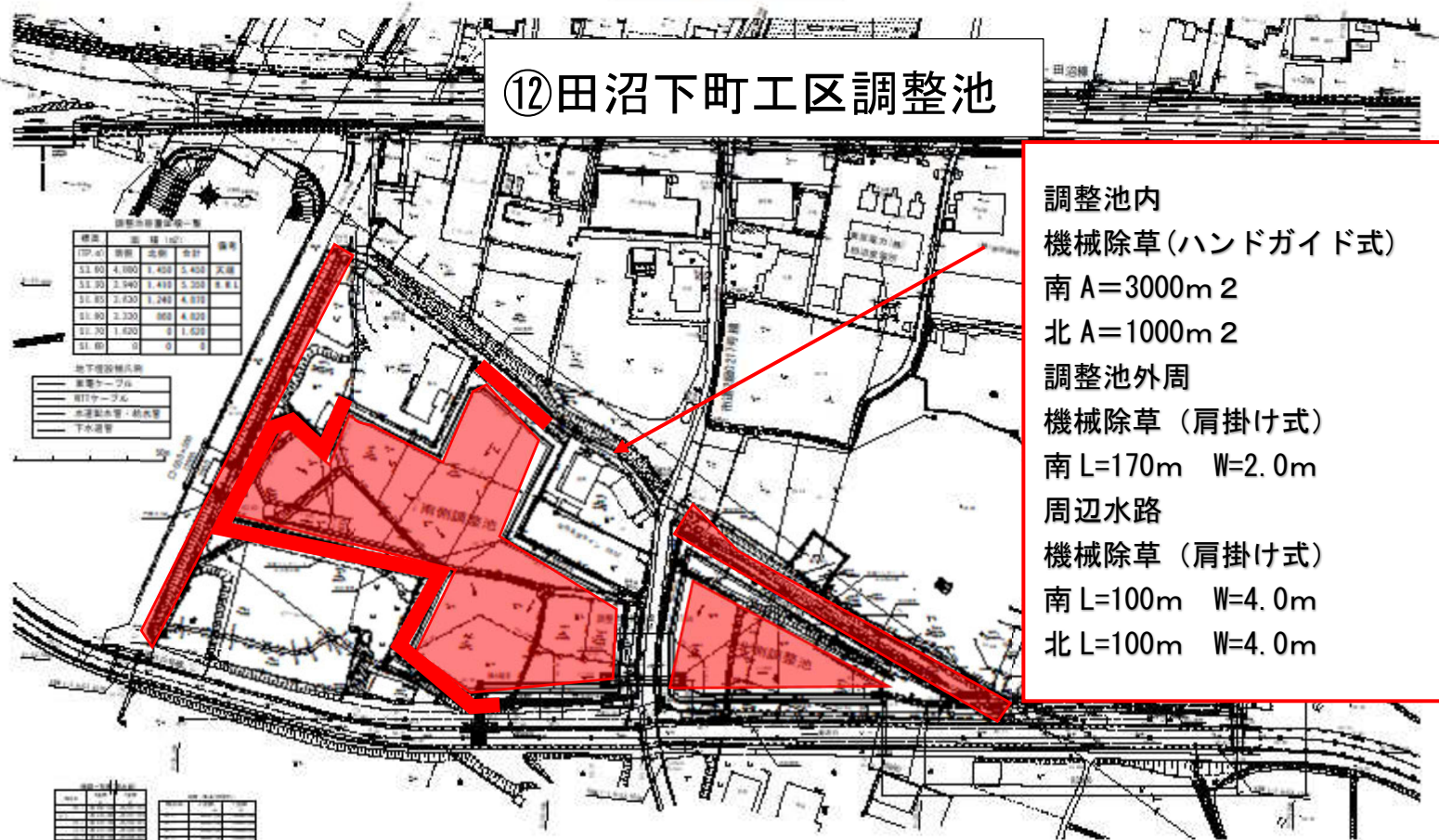
# 位置図



# 位置図



⑫ 田沼下町工区調整池



標高	面積 (㎡)	合計	備考
51.90	4,080	1,455	2,430 実績
51.90	2,540	1,415	2,200 取付L
51.85	2,730	1,245	4,875
51.90	2,220	660	4,875
51.75	1,620	0	1,620
51.85	0	0	0

地下埋設物凡例	
——	電線ケーブル
——	配管ケーブル
——	水道配水管・給水管
——	下水道管

項目	内容
1	調整池内
2	調整池外周
3	周辺水路
4	その他

調整池内  
 機械除草(ハンドガイド式)  
 南 A=3000m<sup>2</sup>  
 北 A=1000m<sup>2</sup>  
 調整池外周  
 機械除草(肩掛け式)  
 南 L=170m W=2.0m  
 周辺水路  
 機械除草(肩掛け式)  
 南 L=100m W=4.0m  
 北 L=100m W=4.0m

工種名	平成27年度 調整池内調整池建設 田沼下町工区調整池建設 調整池外周水路調整池建設
図面名	調整池
作成年度	平成27年3月20日
図 式	3/1/2017 調整池内
発行所	建設局建設サービスセンター
発行所長	鈴木高次郎土木事務所



# 位置図



①天神町水路1 機械除草（肩掛け式） L=300m、W=1.0m

④堀米町水路2 機械除草（肩掛け式） L=100m、W=2.0m  
L=45m、W=4.0m  
L=16m、W=2.5m

③堀米町水路1 機械除草（肩掛け式） L=300m、W=1.0m

②天神町水路2 機械除草（肩掛け式） L=300m、W=1.0m

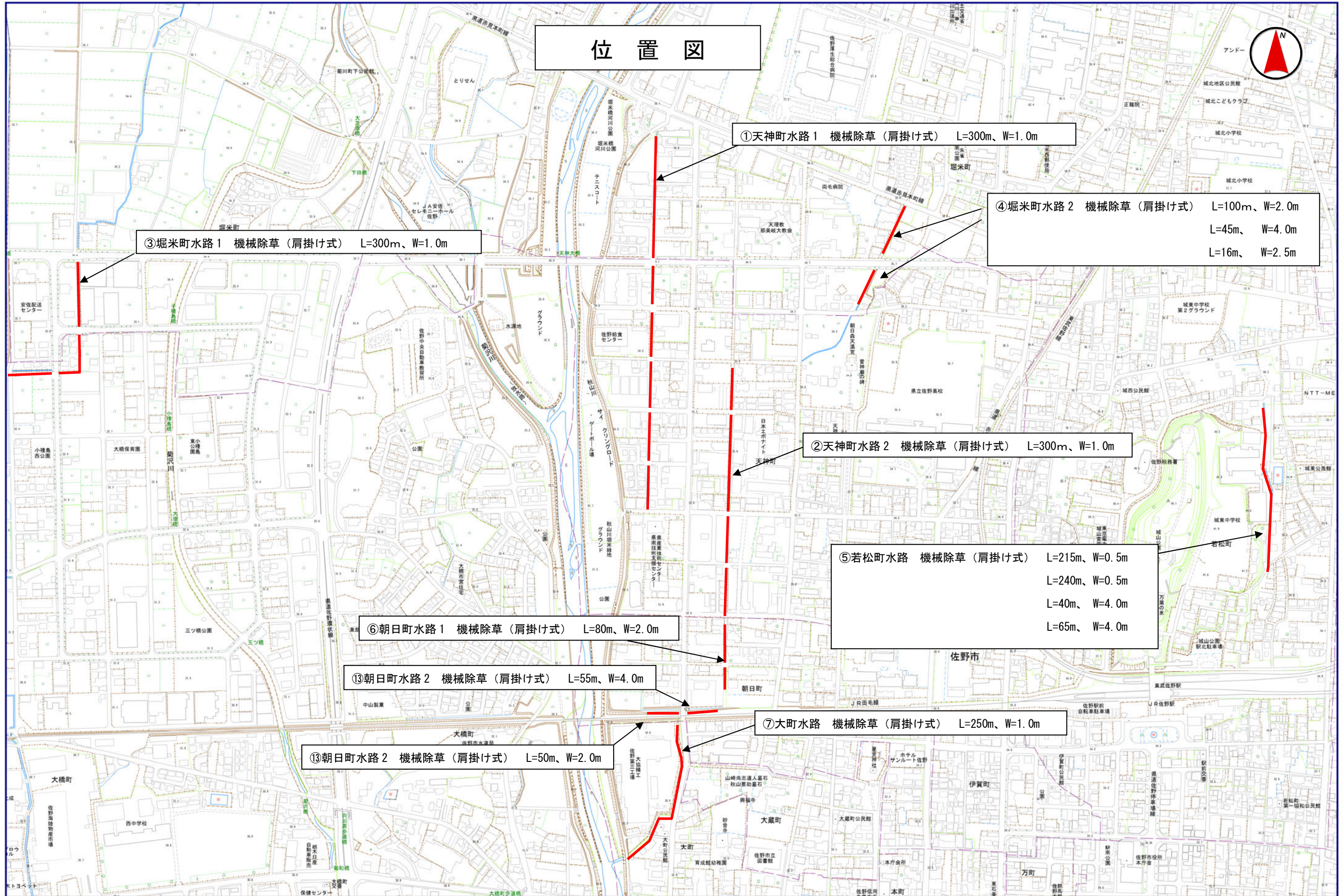
⑤若松町水路 機械除草（肩掛け式） L=215m、W=0.5m  
L=240m、W=0.5m  
L=40m、W=4.0m  
L=65m、W=4.0m

⑥朝日町水路1 機械除草（肩掛け式） L=80m、W=2.0m

⑬朝日町水路2 機械除草（肩掛け式） L=55m、W=4.0m

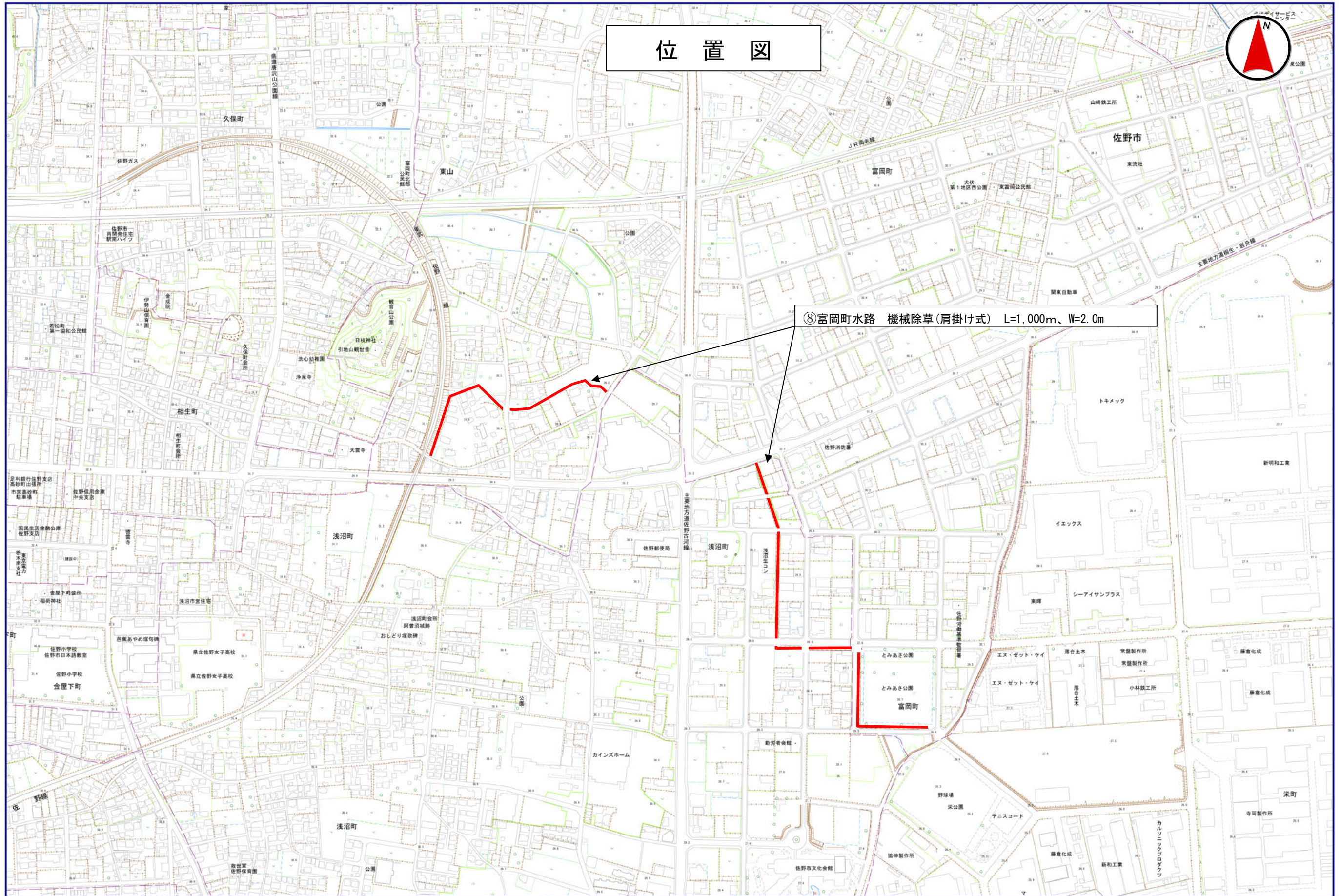
⑦大町水路 機械除草（肩掛け式） L=250m、W=1.0m

⑬朝日町水路2 機械除草（肩掛け式） L=50m、W=2.0m





# 位置図



⑧富岡町水路 機械除草(肩掛け式) L=1,000m、W=2.0m



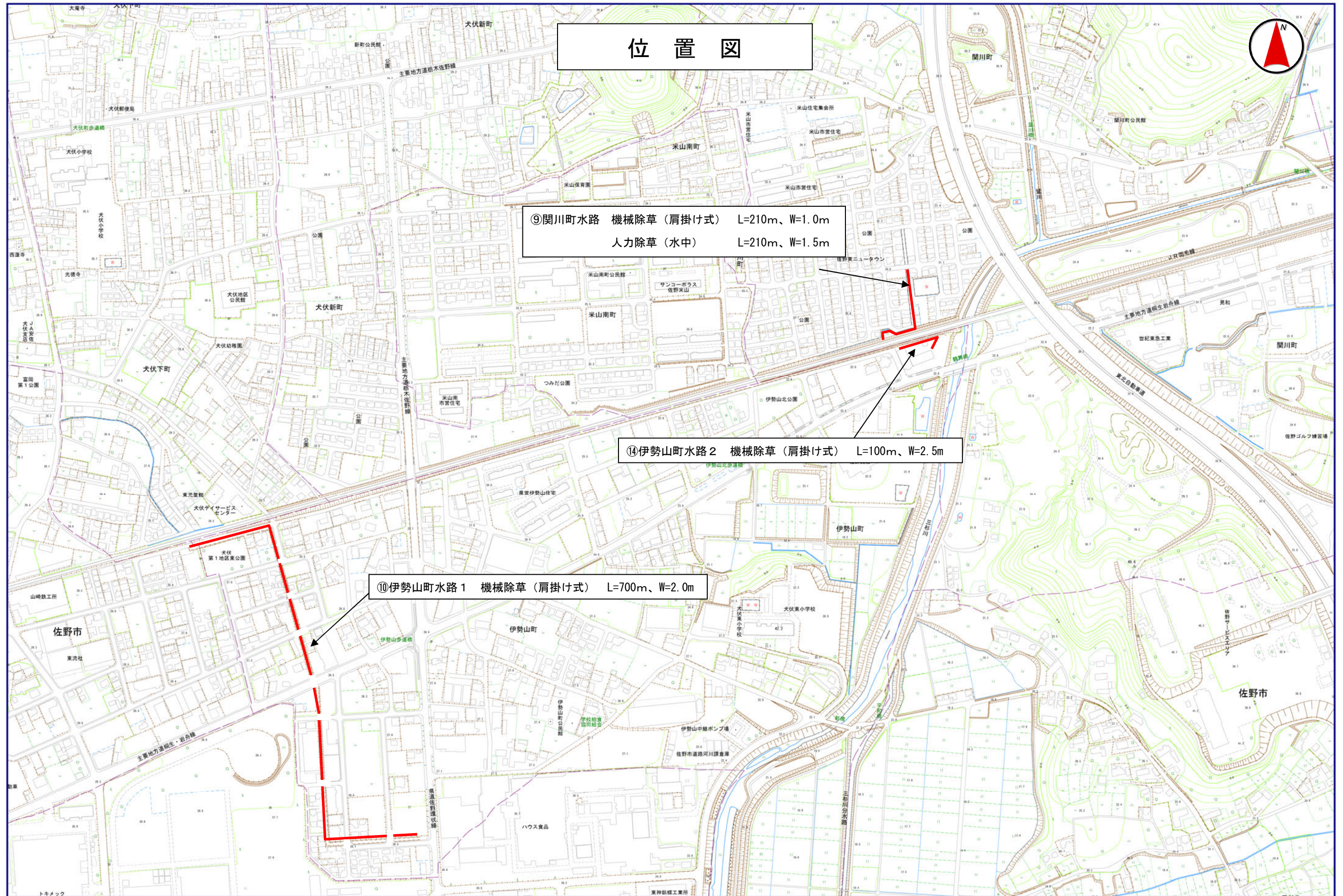
# 位置図



⑨関川町水路 機械除草（肩掛け式） L=210m、W=1.0m  
人力除草（水中） L=210m、W=1.5m

⑭伊勢山町水路2 機械除草（肩掛け式） L=100m、W=2.5m

⑩伊勢山町水路1 機械除草（肩掛け式） L=700m、W=2.0m





# 位置図



①若宮上町水路 機械除草（肩掛け式） L=680m、W=2.0m  
L= 25m、W=1.5m





# 位置図



# 数量総括表（設計書）

工事区分(項目)・工種・種別・細別	規 格	単 位	数量 (前回)	数量 (今回)	摘 要
**本 工 事**					
河川維持		1 式			Y08ZZ
除草工		1 式			Y0811
堤防除草工		1 式			Y081123P
除草		1 式			Y081123P48E
除草, 集草 (機械), 梱包, 積込・荷卸 A=3, B=2, D=1, E=1	梱包なし	m 2		33, 892	SZC169
除草, 集草 (人力), 梱包, 積込・荷卸 A=5, B=2, D=1, E=1, F=1	梱包なし	m 2		51, 012	SZC166
除草, 集草 (人力), 梱包, 積込・荷卸 A=6, B=2, D=1, F=1	人力 梱包なし	m 2		1, 600	SZC166
運搬 (堤防除草)		1 式			Y081123PC19
運搬 (堤防除草) A=1, B=2, C=1, D=6, E=1, F=1	梱包なし	m 2		86, 504	SZC163
除草処分		1 式			Y081123PC20
処分費 A=4	その他	t		30	S0022





# 数量総括表（設計書）

工事区分(項目)・工種・種別・細別	規 格	単 位	数量 (前回)	数量 (今回)	摘 要
**直接工事費**		1 式			
共通仮設費 (率分)		1 式			
**共通仮設費計**		1 式			
**純工事費**		1 式			
現場管理費		1 式			
**工事原価**		1 式			
一般管理費等		1 式			
**一般管理費等計**		1 式			
**工事価格**		1 式			
**工事価格計**		1 式			
消費税・地方消費税額		1 式			
**請負工事費**		1 式			



# 特記仕様書

## 1. 業務委託名

高萩調整池外除草業務委託

## 2. 委託期間

契約日～令和4年12月12日迄

## 3. 委託場所

佐野市高萩町外

## 4. 委託内容

調整池（12箇所）及び雨水排水路（14箇所）の除草

## 5. 草刈回数

<調整池>

法面部・平面図

年2回（機械除草：ハンドガイド式）

フェンス部（W=2.0m）

年3回（機械除草：肩掛け式 関川、町谷、岩崎、旗川東、田沼下町の一部を除く。）

<水路>

（機械除草：肩掛け式）

年2回 堀米町水路2、富岡町水路、関川町水路、伊勢山町水路1、西浦町水路、伊勢山町水路2

年3回 天神町水路1、天神町水路2、堀米町水路1、若松町水路、朝日町水路1、大町水路、若宮上町水路、朝日町水路2

## 6. 処分方法

刈草は、佐野市岩崎産業団地調整池及び田沼下町工区調整池の除草で発生した草は、葛生清掃センター（佐野市あくど町3360）に搬入し、それ以外の箇所で発生した草については、みかもクリーンセンター（佐野市町谷町206番地13）に搬入するものとする。なお、処分費については、実数量を設計変更の対象とするものとする。

## 7. 作業施工管理

毎回、各委託場所において、作業前、作業中、作業後の写真により管理を行い、履行期間末に報告書を提出すること。

## 8. その他

- (1) 除草の実施時期については、監督員と協議の上決定すること。
- (2) 除草中に水路敷地内に樹木があった場合、速やかに監督員と協議を行った上で伐木すること。
- (3) 除草箇所のフェンスのつる・つた取りは設計数量に含まれているものとする。
- (4) 除草箇所の中には、住宅地や車道に隣接するところがあるので、跳ね石など安全に配慮して作業を行うこと。
- (5) 関川町地内水路及び調整池にて作業する際は、事前に住民等へ周知するように努めること。
- (6) 小見調整池の除草に際しては近接する農地耕作状況に配慮し作業を行うこと。



工 種	種別・細別	規格	計 算 面積	単 位	数 量		摘 要
					当初	変更	
除草工 (調整池)	機械	ハンドガイド式	①朱雀(北)	m <sup>2</sup>			
			1,030 m <sup>2</sup> × 2 回 = 2,060		2,060	※調整池内	
			②朱雀(南)				
			2,440 m <sup>2</sup> × 2 回 = 4,880		4,880	※調整池内	
			③高萩				
			2,200 m <sup>2</sup> × 2 回 = 4,400		4,400	※調整池内	
			④越名				
			1,800 m <sup>2</sup> × 2 回 = 3,600		3,600	※調整池内	
			⑤西浦				
			3,000 m <sup>2</sup> × 2 回 = 6,000		6,000	※調整池内	
⑨小見							
2,476 m <sup>2</sup> × 2 回 = 4,952		4,952	※調整池内				
⑫田沼下町							
4,000 m <sup>2</sup> × 2 回 = 8,000		8,000	※調整池内				
		小計			33,892		
除草工 (調整池)	機械	肩掛け式	①朱雀(北)	m <sup>2</sup>			
			160m × 2.0m × 3回 = 960		960	※調整池外周	
			135 m <sup>2</sup> × 3 回 = 405		405	※公園外周	
			460 m <sup>2</sup> × 3 回 = 1,380		1,380	※公園内	
			②朱雀(南)				
			280m × 2.0m × 3回 = 1,680		1,680	※調整池外周	
			③高萩				
			530m × 2.0m × 3回 = 3,180		3,180	※調整池外周	
			高萩				
			650 m <sup>2</sup> × 3 回 = 1,950		1,950	※ポンプ施設	
④越名							
400m × 2.0m × 3回 = 2,400		2,400	※調整池外周				
⑤西浦							
580m × 2.0m × 3回 = 3,480		3,480	※調整池外周				
⑥町谷							

工種	種別・細別	規格	計 算 面積	単 位	数 量		摘 要
					当初	変更	
			400m × 2.0m × 3回 = 2,400			2,400	※調整池外周
			47m × 4.8m × 2回 = 451			451	※調整池外周
			⑦下羽田				
			830 m2 × 3回 = 2,490			2,490	※調整池外
			⑧関川				
			130m × 1.5m × 2回 = 390			390	※調整池外周
			⑨小見				
			135m × 5.0m × 3回 = 2,025			2,025	※調整池外周
			⑩岩崎				
			400m × 2.5m × 1回 = 1,000			1,000	※調整池外周
			⑪旗川東				
			130m × 1.5m × 1回 = 195			195	※調整池外周
			⑫田沼下町				
			170m × 2.0m × 2回 = 680			680	※調整池外周
			200m × 4.0m × 2回 = 1,600			1,600	※周辺水路
			小計			26,666	
				m 2			
除草工 (水路)	機械	肩掛け式	①天神町水路 1				
			300m × 1.0m × 3回 = 900			900	
			②天神町水路 2				
			300m × 1.0m × 3回 = 900			900	
			③堀米町水路 1				
			300m × 1.0m × 3回 = 900			900	
			④堀米町水路 2				
			100m × 2.0m × 2回 = 400			400	
			45m × 4.0m × 2回 = 360			360	
			16m × 2.5m × 2回 = 80			80	
			⑤若松町水路				
			215m × 0.5m × 3回 = 323			323	左岸(南部)
			240m × 0.5m × 3回 = 360			360	右岸(南部)
			65m × 4.0m × 3回 = 780			780	左岸(北部)
			40m × 4.0m × 3回 = 480			480	右岸(北部)

工種	種別・細別	規格	計 算 面積	単 位	数 量		摘 要
					当初	変更	
			⑥朝日町水路 1 80m × 2.0m × 3回 = 480			480	
			⑦大町水路 250m × 1.0m × 3回 = 750			750	
			⑧富岡町水路 1,000m × 2.0m × 2回 = 4,000			4,000	
			⑨関川町水路 210m × 1.0m × 2回 = 420			420	
			⑩伊勢山町水路 1 700m × 2.0m × 2回 = 2,800			2,800	
			⑪若宮上町水路 680m × 2.0m × 3回 = 4,080 25m × 1.5m × 3回 = 113			4,080 113	
			⑫西浦町水路 340m × 7.0m × 2回 = 4,760			4,760	
			⑬朝日町水路 2 55m × 4.0m × 3回 = 660 50m × 2.0m × 3回 = 300			660 300	※JR下東側 ※JR下西側
			⑭伊勢山町水路 2 100m × 2.5m × 2回 = 500			500	
			小計			24,346	
除草工 (調整池 及び水路)	人力	人力(水中)	⑧関川町調整池 970 m2 × 1回 = 970	m2		970	※調整池内 冬季1回のみ
			⑨関川町水路 210m × 1.5m × 2回 = 630			630	
			小計			1,600	
除草工合計	機械 機械 人力	ハンドガイド式 肩掛け式 人力(水中)	24,386 m2 + 24,346 m2 = 48,732	m2		33,892 51,012 1,600	



工 種	種別・細別	規格	計 算 面積	単 位	数 量		摘 要
					当初	変更	
			合計		86,504		
積込・運搬				m <sup>2</sup>	86,504		
			合計		86,504		
塵芥収集	人力	人力(水中)	⑧関川町調整池 970 m <sup>2</sup> × 1 回 = 970	m <sup>2</sup>	970		
			⑨関川町水路 210m × 1.5m × 2回 = 630		630		
			合計		1,600		
刈草処分	(年間)			kg	30,000		
			合計		30,000		

# 参 考 資 料

(総括情報表)

事務所 設計書名 変更回数  適用単価区分 適用単価地区 適用単価世代  諸経費体系 ファイル名	04 佐野市 実施設計書      当初      03-04003100000-40 0  1 実施単価 91 安足土木管内①(旧佐野) 0-040308(0)  1 一般公共 R4 高萩調整池外除草業務委託. ES5		
前払率 工種 現場環境改善費 市街地補正区分 交通規制区分 ゼロ債務工事に係る補正 週休二日補正区分 契約保証方法 消費税等の率	当 世 代  40 14 河川維持工事 00 計上しない 12 市街地以外 03 一般交通影響なし 01 補正なし 01 補正なし 03 補正なし 06 10%適用	前 世 代	
	<div style="border: 3px double black; padding: 5px; text-align: center;">                     この「参考資料」は、入札参加者の適正かつ迅速な見積りに資するための資料であり、契約書                      第一条にいう設計図書ではない。                 </div>		