

# 設計図書（当初）

令和5年度

## 高萩調整池外除草業務委託

表－1に示す設計図書は、佐野市業務委託契約書第1条第1項に定める設計図書である。

表－1 設計図書内訳

表紙	設計書	位置図	委託費内訳表	特記仕様書	図面
P 1	P 2	P 3～P 2 2	P 2 3～P 2 5	P 2 6～P 2 7	-

### 参考資料

表－2に示す参考資料は、佐野市業務委託契約書第1条第1項に定める設計図書ではない。

表－2 参考資料内訳

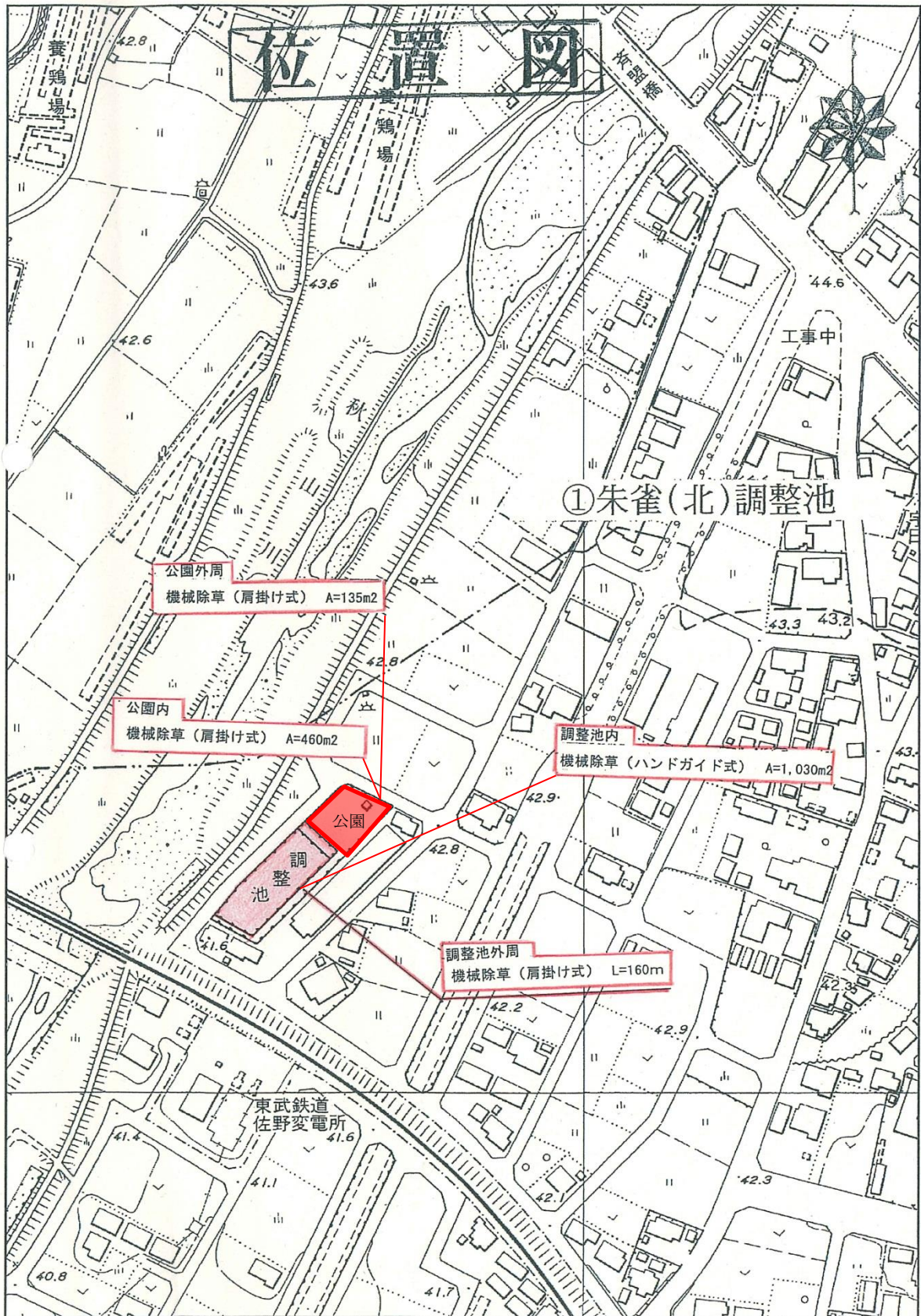
数量計算書	その他	
P 2 8～P 3 1	P 3 2	

# 設 計 書

市 長	副市長	部 長	次 長	課 長	係 長	検算者	設計者
-----	-----	-----	-----	-----	-----	-----	-----

令和5年度	委託名	高萩調整池外除草業務委託		履行期間	月 日 ~ 12月8日 ( 日間)		
作成 令和5年4月	履行場所	佐野市 高萩町外		設計者名			
設計理由							
委託の種別および概要	委託箇所	調整池14箇所および水路17箇所					
	機械除草 (ハンドガイド式)	A = 34,692 m <sup>2</sup>					
	機械除草 (肩掛け式)	A = 52,582 m <sup>2</sup>					
	人力除草 (水中)	A = 1,600 m <sup>2</sup>					
	運搬	A = 88,874 m <sup>2</sup>					
	塵芥収集	A = 1,600 m <sup>2</sup>					
	一般廃棄物処分	1式					

# 位置図



## ①朱雀(北)調整池

公園外周  
機械除草 (肩掛け式) A=135m<sup>2</sup>

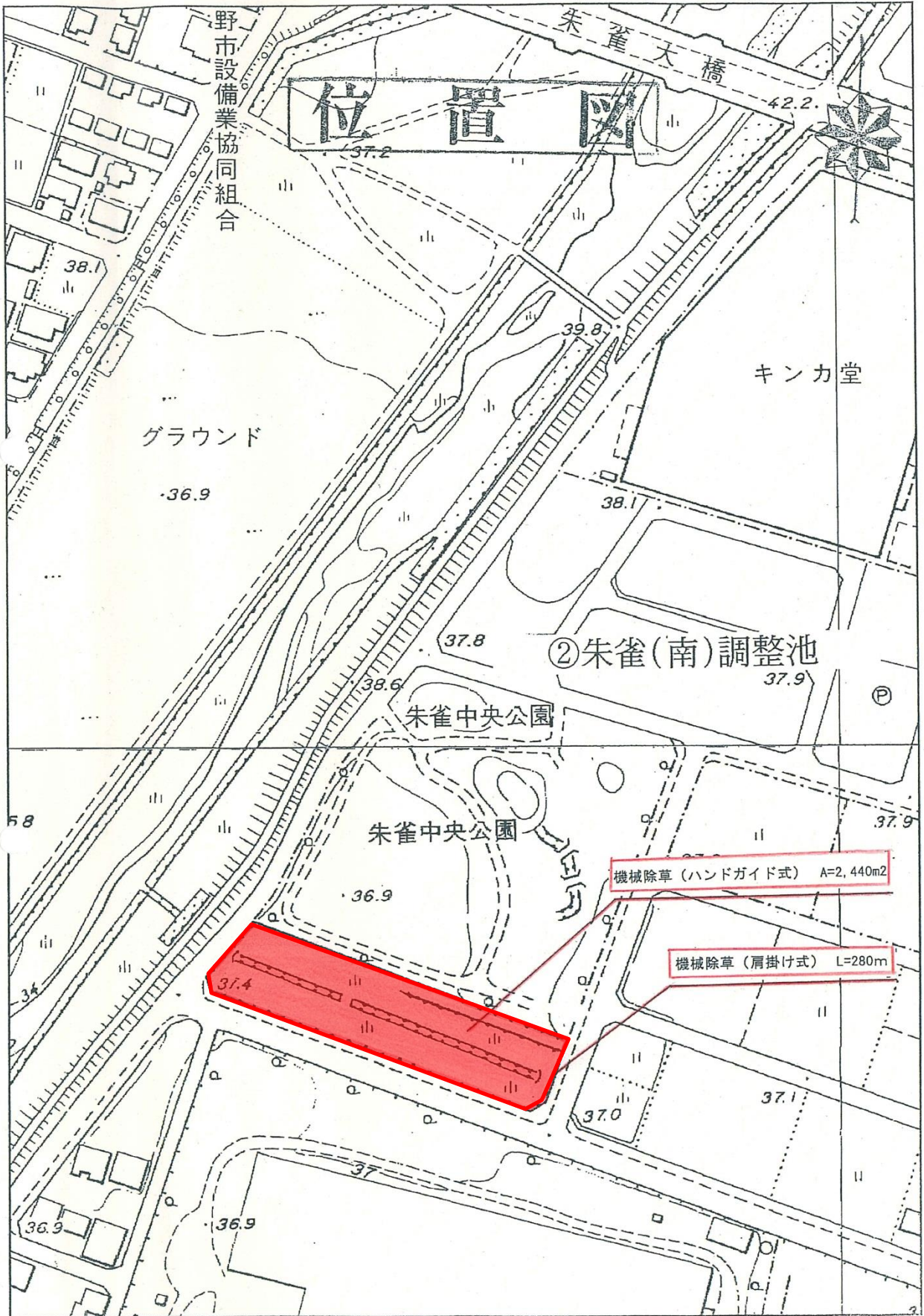
公園内  
機械除草 (肩掛け式) A=460m<sup>2</sup>

調整池内  
機械除草 (ハンドガイド式) A=1,030m<sup>2</sup>

調整池外周  
機械除草 (肩掛け式) L=160m

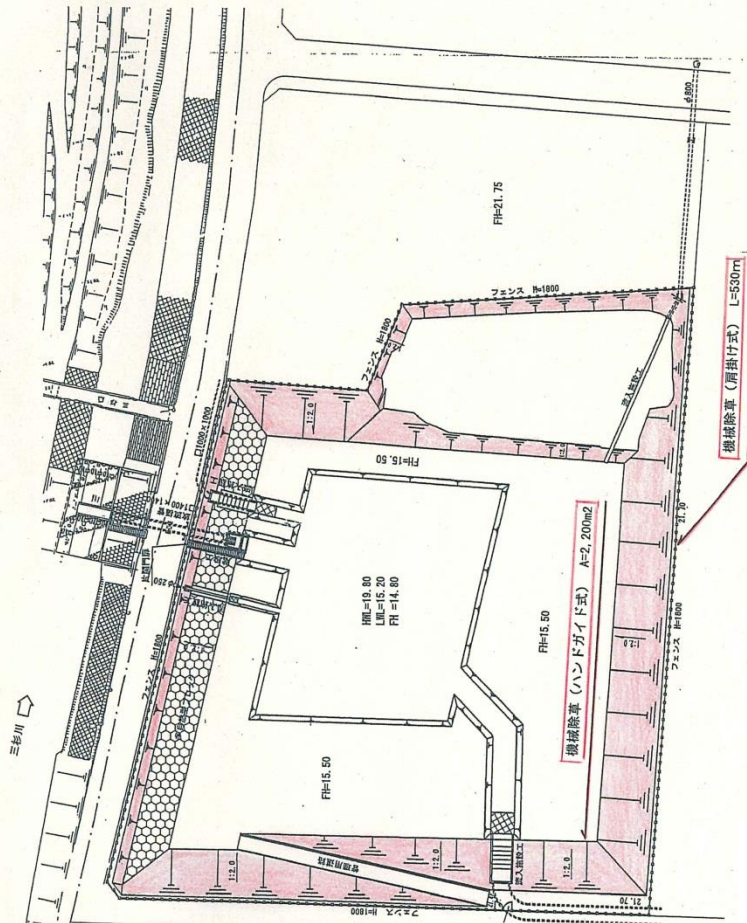
東武鉄道  
佐野変電所

工事中



高萩調整池平面図

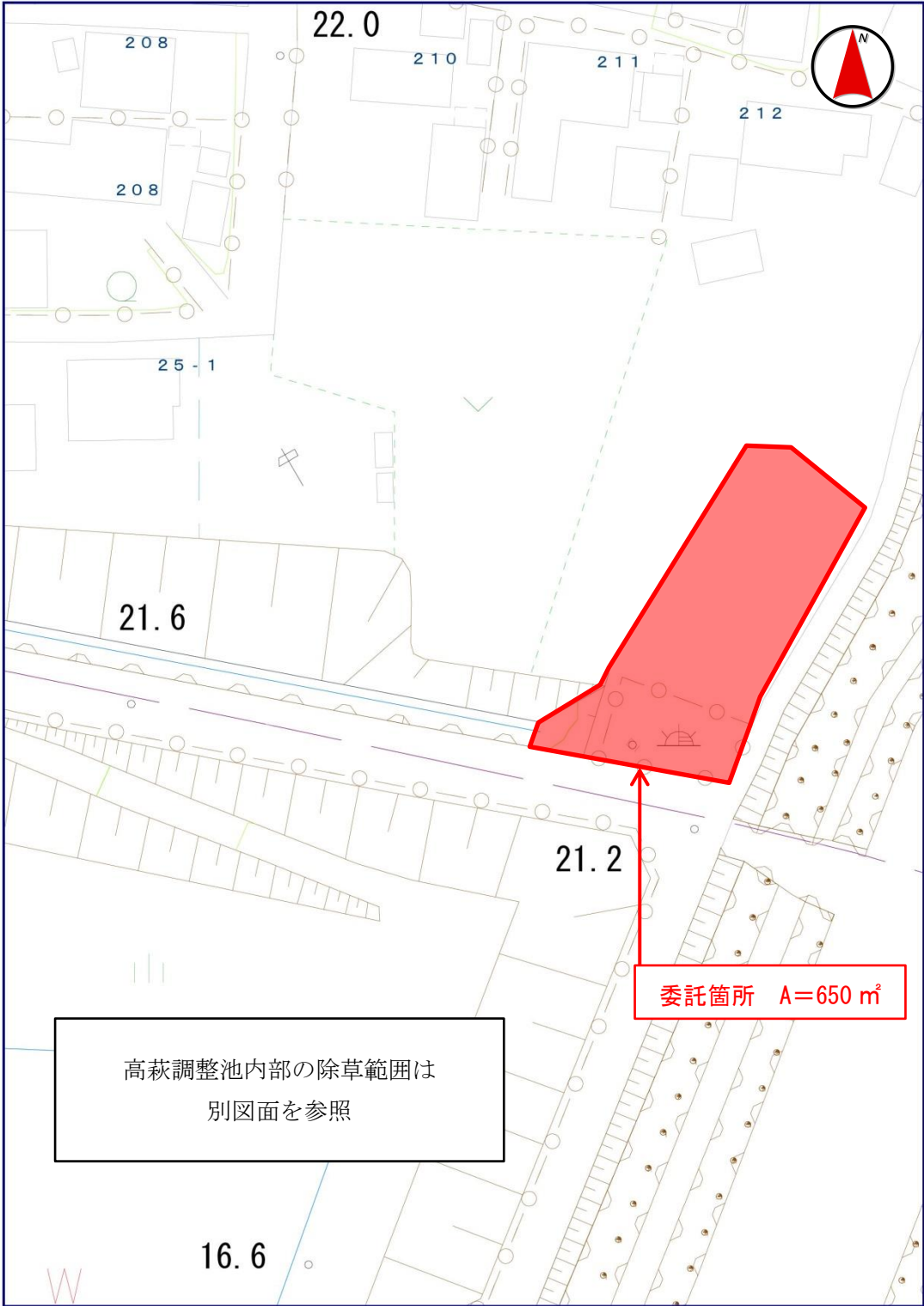
③高萩調整池



高萩調整池北側にある  
除草範囲は別図面参照

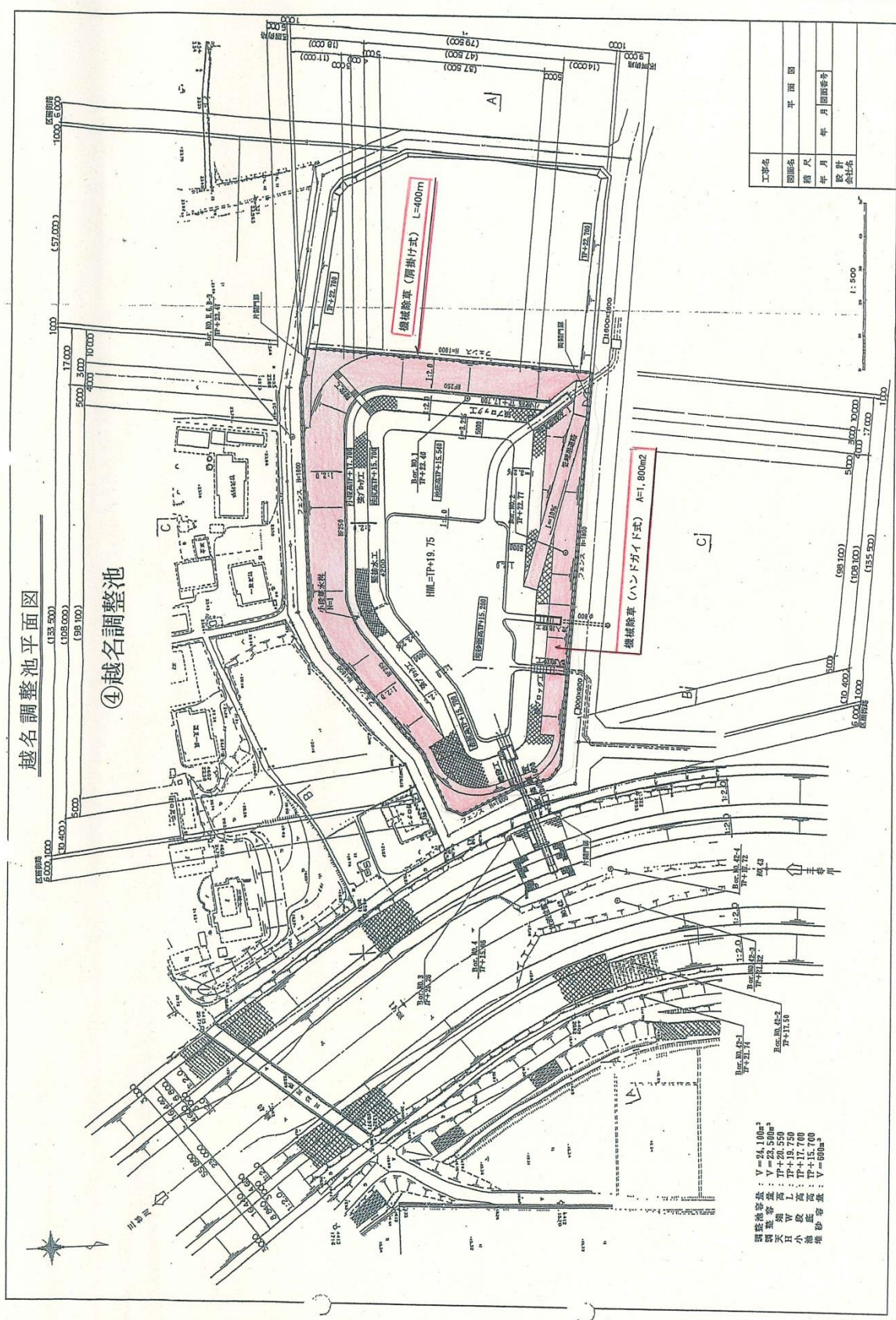
工事名	平面図
図面名	期尺
年月	年月日
設計者	設計者
会社名	会社名

③高萩調整池（北側部分別図面）



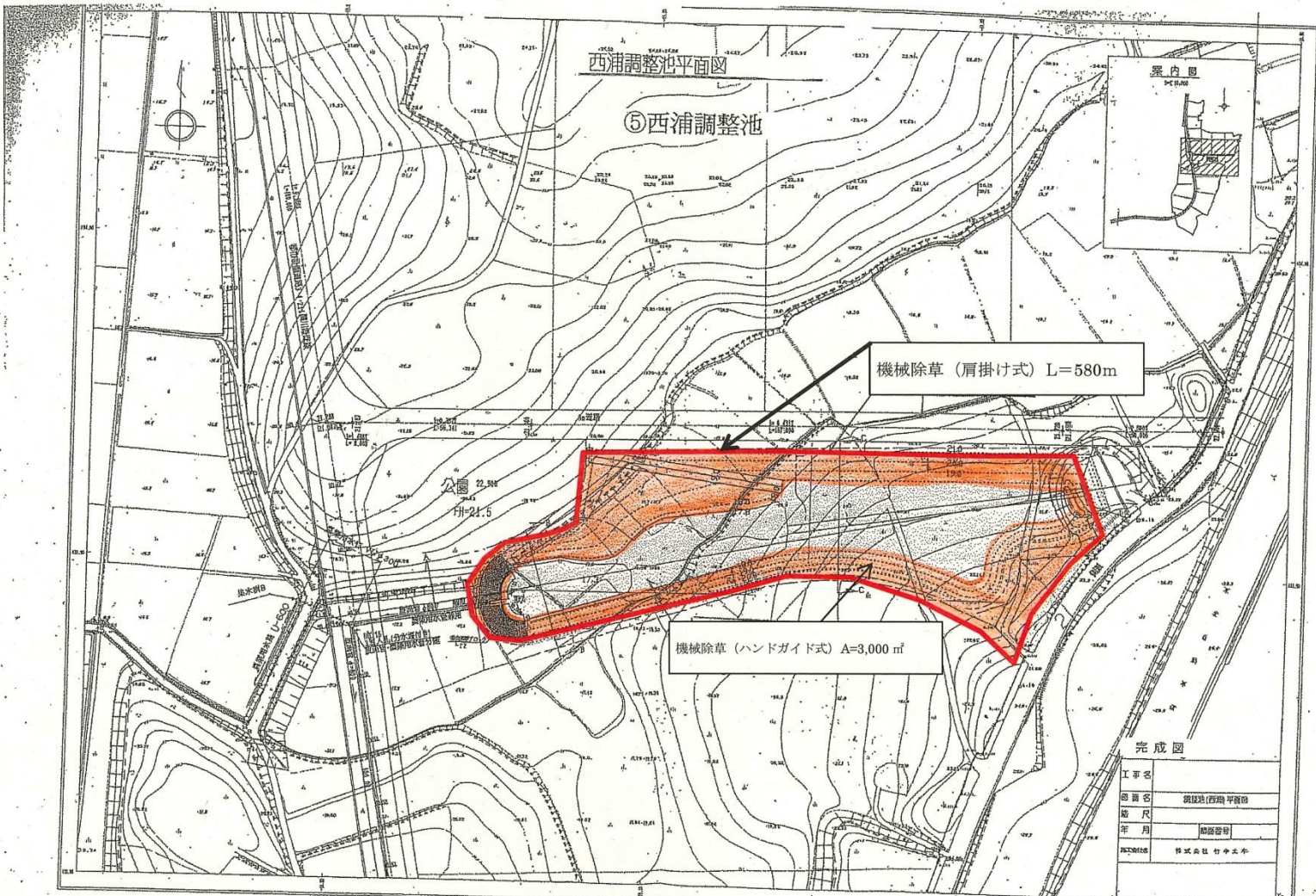
越名調整池平面図

④越名調整池



工務名	平面図
図面名	平面図
縮尺	
年月	年月日
設計	設計者
会社名	会社名

調整池容量 : V = 24,100m<sup>3</sup>  
 調整池容積 : V = 24,500m<sup>3</sup>  
 大砂 容積 : TP+21.550  
 小砂 容積 : TP+17.700  
 池底 容積 : TP+15.700  
 堆砂 容積 : V = 600m<sup>3</sup>





## 西浦調整池②位置図

ハンドガイド式 200m×4.0m

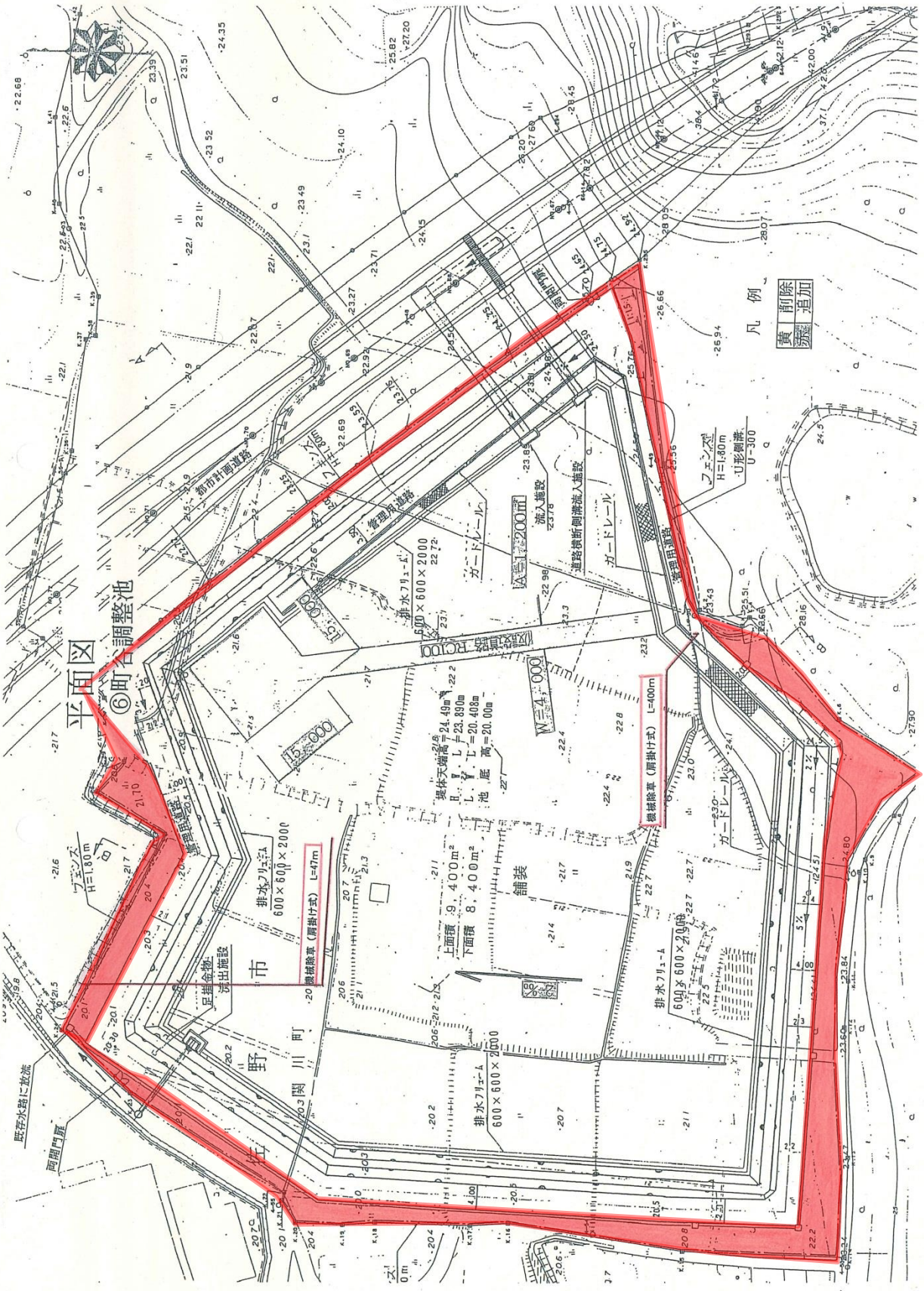
肩掛け式 200m×2.0m

共和工業株

ダイセキ

西浦調整池





凡例  
黄 削除  
青 追加

# 位置図



## ⑦下羽田調整池



機械除草 (肩掛け式) A=830 m<sup>2</sup>

佐野橋  
登自木関  
録動運東  
事車輸運  
務檢支輸  
所査局局

平岩鋼業

鐵鋼社

友和

榑田城跡

榑田十一面觀音  
福地堂

羽田木橋

羽田公園

下羽田  
ストックヤード

才川

日本通運

東京電力佐野変電所

位置図



⑧関川調整池

28.7

21.3

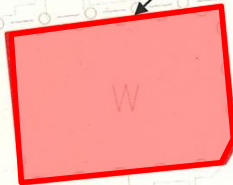
公園

ワン

機械除草 (肩掛け式) L=130m  
人力除草 (水中) A=970㎡

21.1

20.8



鶴舞橋

20

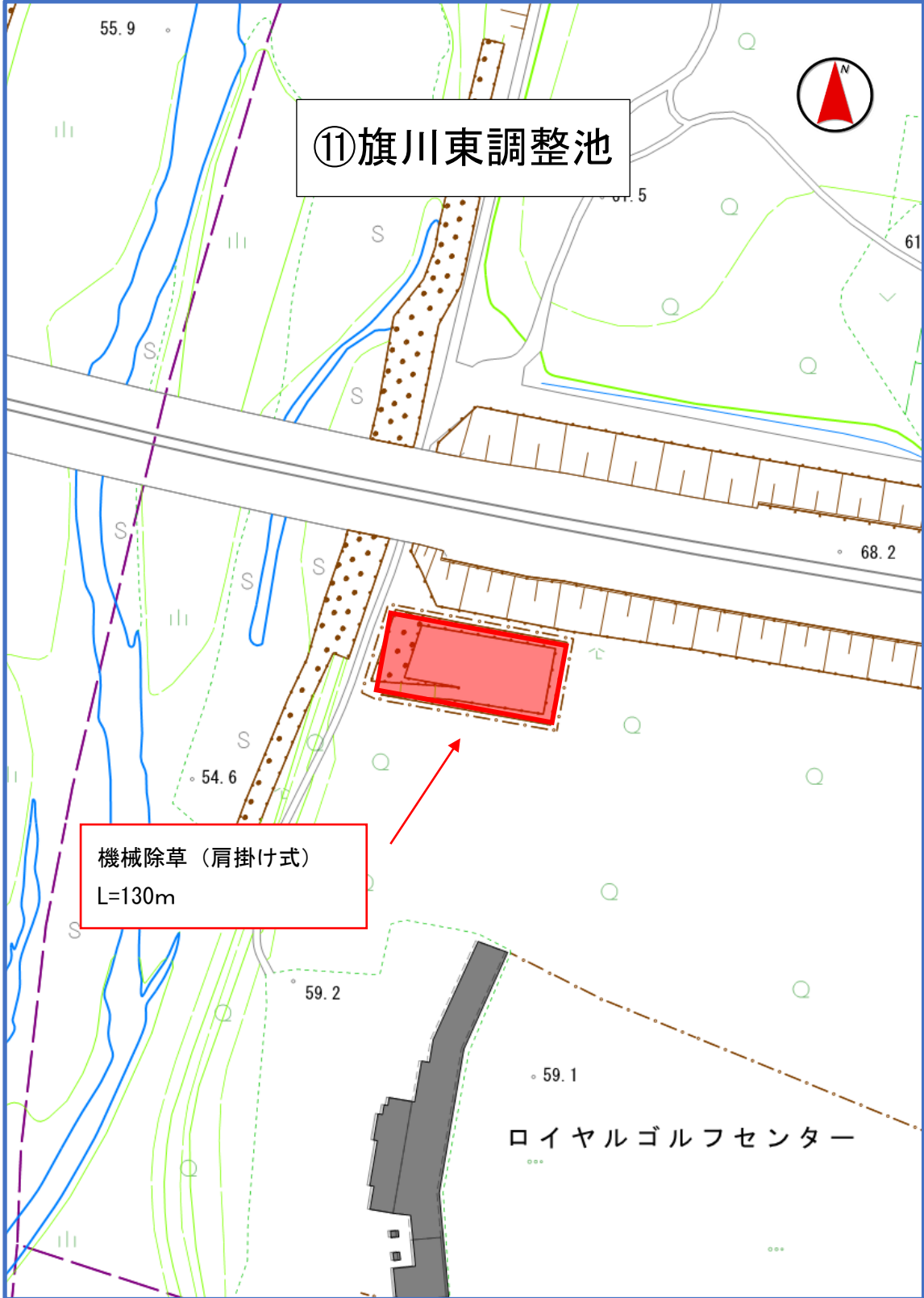
22.9



# 位置図



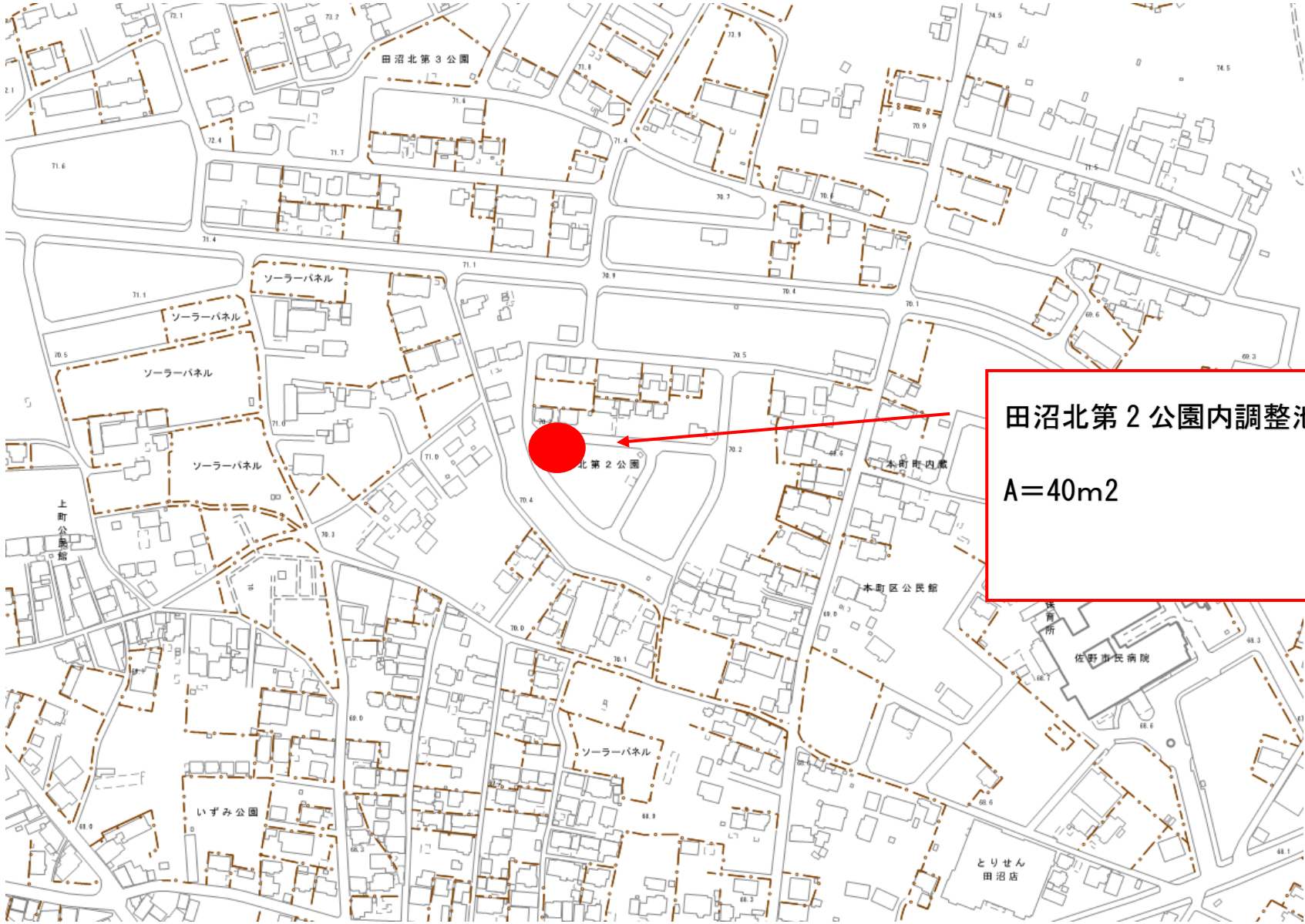
# 位置図







# ⑬ 田沼北第 2 公園調整池



田沼北第 2 公園内調整池除草  
A=40m<sup>2</sup>

# 位置図



①天神町水路1 機械除草（肩掛け式） L=300m、W=1.0m

④堀米町水路2 機械除草（肩掛け式） L=100m、W=2.0m  
L=45m、W=4.0m  
L=16m、W=2.5m

③堀米町水路1 機械除草（肩掛け式） L=300m、W=1.0m

⑦若松町水路3 機械除草（肩掛け式） L=50m、W=4.0m

②天神町水路2 機械除草（肩掛け式） L=300m、W=1.0m

⑤若松町水路1 機械除草（肩掛け式） L=215m、W=0.5m  
L=240m、W=0.5m  
L=40m、W=4.0m  
L=65m、W=4.0m

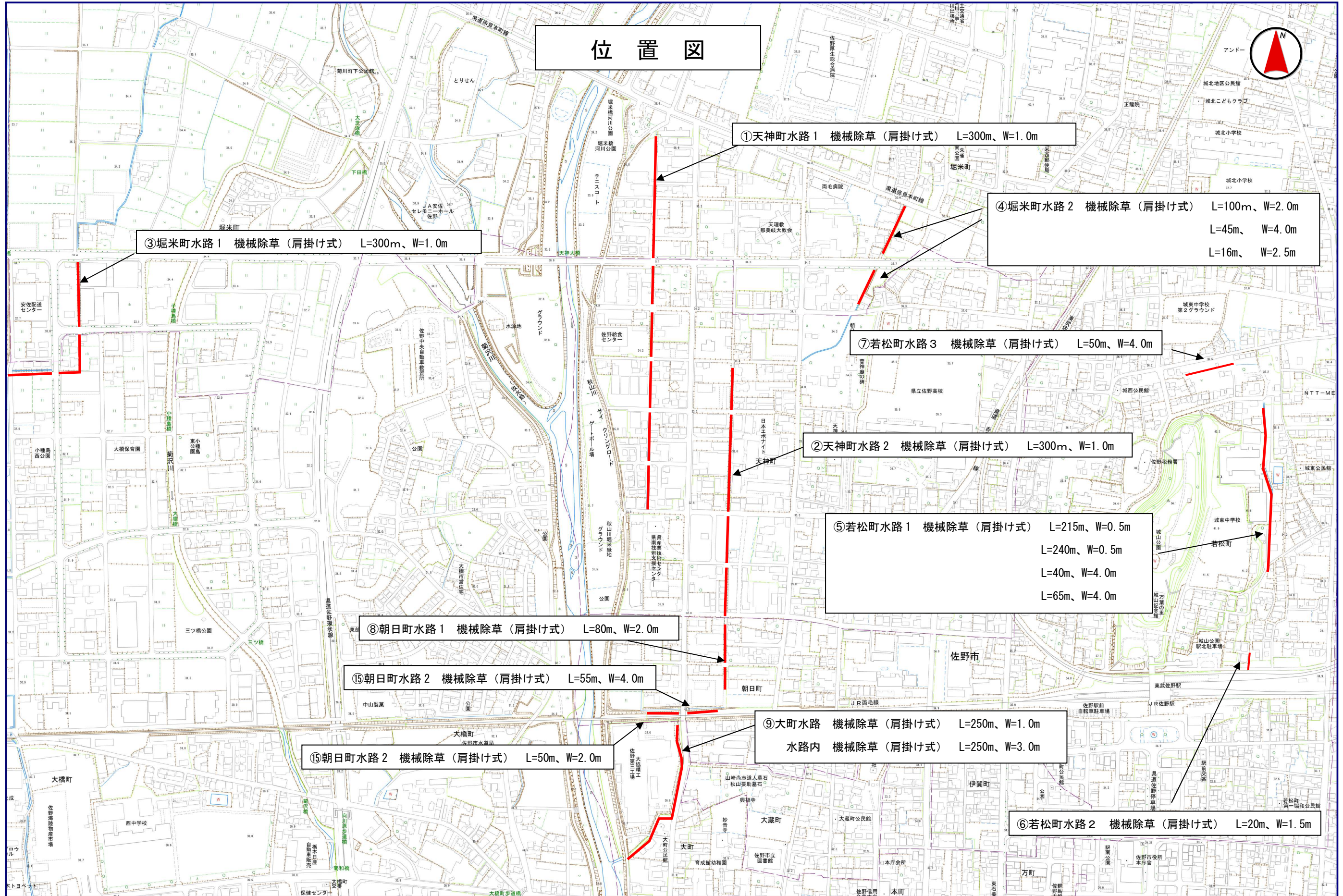
⑧朝日町水路1 機械除草（肩掛け式） L=80m、W=2.0m

⑮朝日町水路2 機械除草（肩掛け式） L=55m、W=4.0m

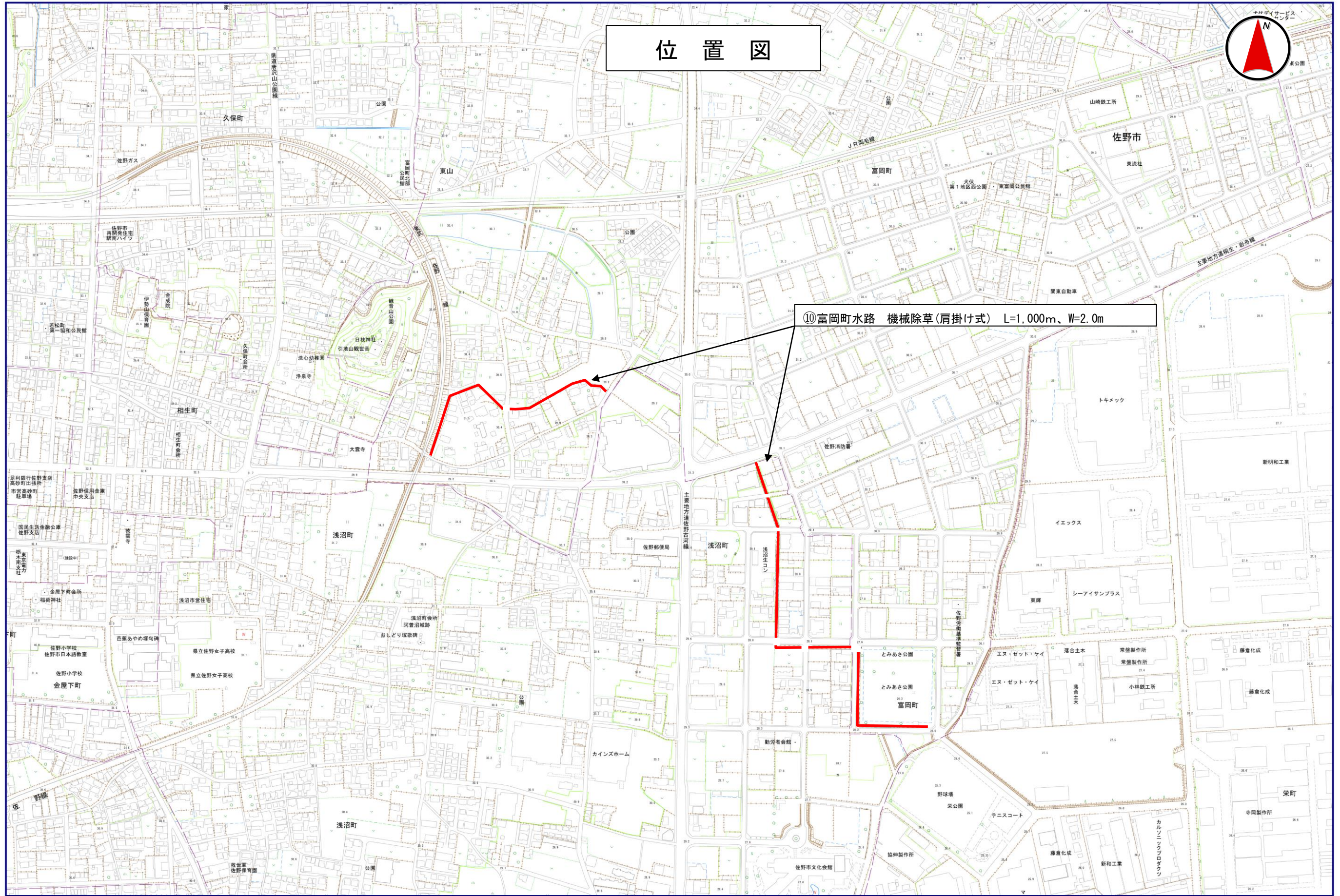
⑮朝日町水路2 機械除草（肩掛け式） L=50m、W=2.0m

⑨大町水路 機械除草（肩掛け式） L=250m、W=1.0m  
水路内 機械除草（肩掛け式） L=250m、W=3.0m

⑥若松町水路2 機械除草（肩掛け式） L=20m、W=1.5m



# 位置図



⑩富岡町水路 機械除草(肩掛け式) L=1,000m、W=2.0m

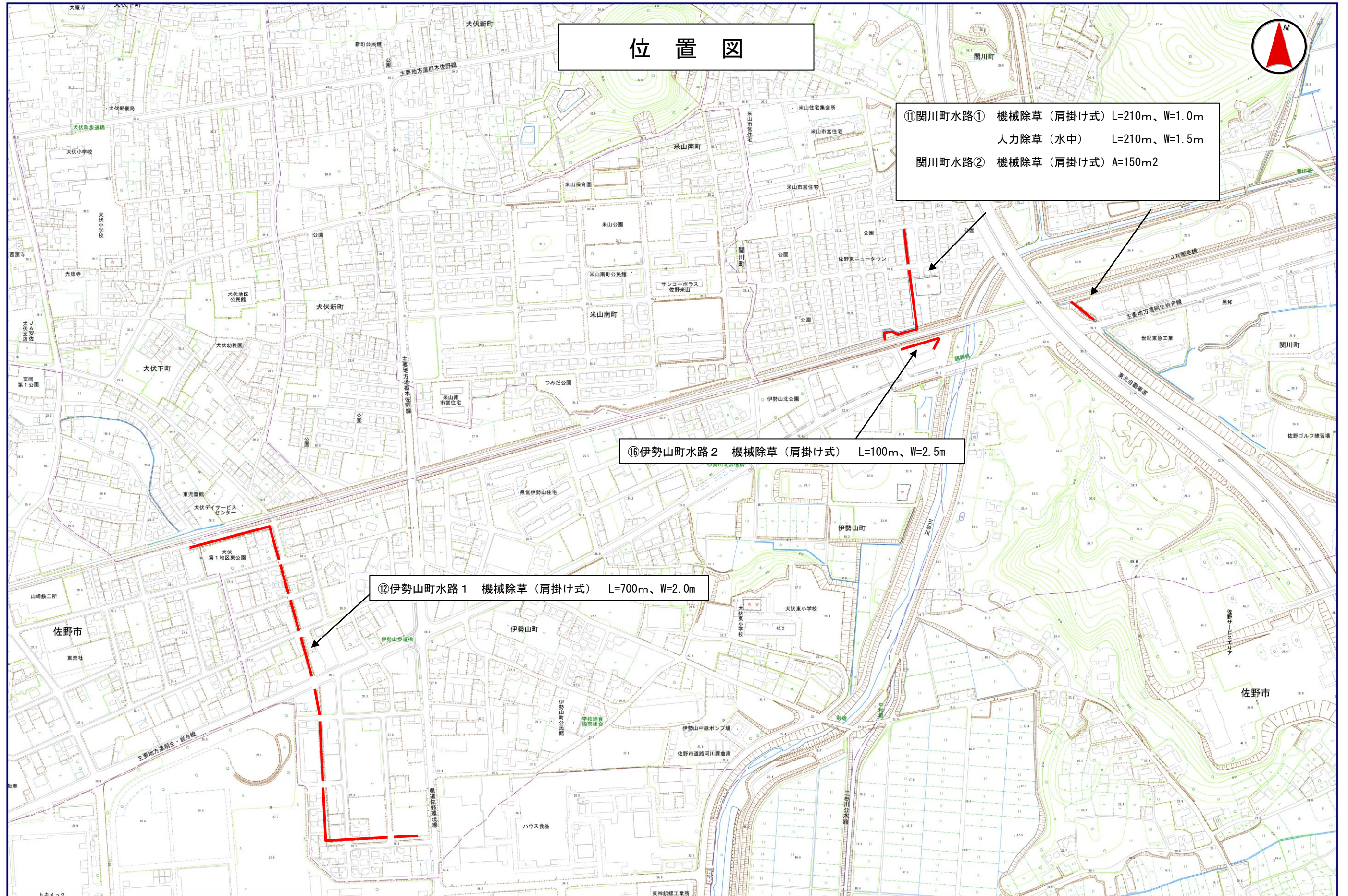
# 位置図



①関川町水路① 機械除草（肩掛け式）L=210m、W=1.0m  
人力除草（水中） L=210m、W=1.5m  
関川町水路② 機械除草（肩掛け式）A=150m<sup>2</sup>

⑩伊勢山町水路2 機械除草（肩掛け式） L=100m、W=2.5m

⑫伊勢山町水路1 機械除草（肩掛け式） L=700m、W=2.0m



# 位置図



⑬若宮上町水路 機械除草（肩掛け式） L=680m、W=2.0m  
L= 25m、W=1.5m





# 数量総括表（設計書）

工事区分(項目)・工種・種別・細別	規 格	単 位	数量 (前回)	数量 (今回)	摘 要
**本 工 事**					
河川維持		1 式			Y08ZZ
除草工		1 式			Y0811
堤防除草工		1 式			Y081123P
除草		1 式			Y081123P48E
除草, 集草 (機械), 梱包, 積込・荷卸 A=3, B=2, D=1, E=2	梱包なし	m 2		34, 692	SZC169
除草, 集草 (人力), 梱包, 積込・荷卸 A=5, B=2, D=1, E=1, F=2	梱包なし	m 2		52, 582	SZC166
除草, 集草 (人力), 梱包, 積込・荷卸 A=6, B=2, D=1, F=2	人力 梱包なし	m 2		1, 600	SZC166
運搬 (堤防除草)		1 式			Y081123PC19
運搬 (堤防除草) A=1, B=2, C=1, D=6, E=2, F=1	梱包なし	m 2		88, 874	SZC163
除草処分		1 式			Y081123PC20
処分費 A=4	その他	t		30	S0022

# 数量総括表 (設計書)

工事区分(項目)・工種・種別・細別	規 格	単 位	数量 (前回)	数量 (今回)	摘 要
清掃工		1 式			Y0815
塵芥処理工		1 式			Y0815241
散在塵芥処理		1 式			Y08152415X7
散在塵芥収集 A=1, E=2, F=1	収集・集積・積込みのみ	m <sup>2</sup>		1,600	SZC231



# 数量総括表（設計書）

工事区分(項目)・工種・種別・細別	規 格	単 位	数量 (前回)	数量 (今回)	摘 要
**直接工事費**		1 式			
共通仮設費 (率分)		1 式			
**共通仮設費計**		1 式			
**純工事費**		1 式			
現場管理費		1 式			
**工事原価**		1 式			
一般管理費等		1 式			
**一般管理費等計**		1 式			
**工事価格**		1 式			
**工事価格計**		1 式			
消費税・地方消費税額		1 式			
**請負工事費**		1 式			

# 特記仕様書

## 1. 業務委託名

高萩調整池外除草業務委託

## 2. 委託期間

契約日～令和5年12月8日迄

## 3. 委託場所

佐野市高萩町外

## 4. 委託内容

調整池（14箇所）及び雨水排水路（17箇所）の除草

## 5. 草刈回数

### <調整池>

法面部・平面図 年1回（機械除草：ハンドガイド式 西浦2）  
（機械除草：肩掛け式 西浦2、田沼北第二公園）

法面部・平面図 年2回（機械除草：ハンドガイド式）

フェンス部（W=2.0m） 年3回（機械除草：肩掛け式 関川、町谷、岩崎、旗川東、田沼下町の一部を除く。）

### <水路>

（機械除草：肩掛け式）

年1回 若松町水路2、若松町水路3、関川町水路2、大町（水路内）

年2回 堀米町水路2、富岡町水路、関川町水路1、伊勢山町水路1、西浦町水路、伊勢山町水路2

年3回 天神町水路1、天神町水路2、堀米町水路1、若松町水路1、朝日町水路1、大町水路、若宮上町水路、朝日町水路2

## 6. 処分方法

刈草は、佐野市岩崎産業団地調整池及び田沼下町工区調整池の除草で発生した草は、葛生清掃センター（佐野市あく町3360）に搬入し、それ以外の箇所で発生した草については、みかもクリーンセンター（佐野市町谷町206番地13）

に搬入するものとする。なお、処分費については、実数量を設計変更の対象とするものとする。

#### 7. 作業施工管理

毎回、各委託場所において、作業前、作業中、作業後の写真により管理を行い、履行期間末に報告書を提出すること。

#### 8. その他

- (1) 除草の実施時期については、監督員と協議の上決定すること。
- (2) 除草中に水路敷地内に樹木があった場合、速やかに監督員と協議を行った上で伐木すること。
- (3) 除草箇所のフェンスのつる・つた取りは設計数量に含まれているものとする。
- (4) 除草箇所の中には、住宅地や車道に隣接するところがあるので、跳ね石など安全に配慮して作業を行うこと。
- (5) 関川町地内水路及び調整池にて作業する際は、事前に住民等へ周知するように努めること。
- (6) 小見調整池の除草に際しては近接する農地耕作状況に配慮し作業を行うこと。

工種	種別・細別	規格	計 算 面積	単 位	数 量		摘 要		
					当 初	変 更			
除草工 (調整池)	機械	ハンドガイド式	①朱雀(北)						
			1,030 m2 × 2回 = 2,060		2,060		※調整池内		
			②朱雀(南)						
			2,440 m2 × 2回 = 4,880		4,880		※調整池内		
			③高萩						
			2,200 m2 × 2回 = 4,400		4,400		※調整池内		
			④越名						
			1,800 m2 × 2回 = 3,600		3,600		※調整池内		
			⑤西浦1						
			3,000 m2 × 2回 = 6,000		6,000		※調整池内		
			西浦2						
			200m × 4.0m 1回 = 800		800				
⑨小見									
2,476 m2 × 2回 = 4,952		4,952		※調整池内					
⑫田沼下町									
4,000 m2 × 2回 = 8,000		8,000		※調整池内					
		小計		m2	34,692				
除草工 (調整池)	機械	肩掛け式	①朱雀(北)						
			160m × 2.0m × 3回 = 960		960		※調整池外周		
			135 m2 × 3回 = 405		405		※公園外周		
			460 m2 × 3回 = 1,380		1,380		※公園内		
			②朱雀(南)						
			280m × 2.0m × 3回 = 1,680		1,680		※調整池外周		
			③高萩						
			530m × 2.0m × 3回 = 3,180		3,180		※調整池外周		
			高萩						
			650 m2 × 3回 = 1,950		1,950		※ポンプ施設		
④越名									
400m × 2.0m × 3回 = 2,400		2,400		※調整池外周					
⑤西浦1									

工種	種別・細別	規格	計 算 面積	単 位	数 量		摘 要
					当 初	変 更	
			580m × 2.0m × 3回 = 3,480		3,480		※調整池外周
			西浦2				
			200m × 2.0m × 1回 = 400		400		
			⑥町谷				
			400m × 2.0m × 3回 = 2,400		2,400		※調整池外周
			47m × 4.8m × 2回 = 451		451		※調整池外周
			⑦下羽田				
			830 m2 × 3回 = 2,490		2,490		※調整池外
			⑧関川				
			130m × 1.5m × 2回 = 390		390		※調整池外周
			⑨小見				
			135m × 5.0m × 3回 = 2,025		2,025		※調整池外周
			⑩岩崎				
			400m × 2.5m × 1回 = 1,000		1,000		※調整池外周
			⑪旗川東				
			130m × 1.5m × 1回 = 195		195		※調整池外周
			⑫田沼下町				
			170m × 2.0m × 2回 = 680		680		※調整池外周
			200m × 4.0m × 2回 = 1,600		1,600		※周辺水路
			⑬田沼北第二公園				
			40m2 × 1回 = 40		40		
			小計	m2	27,106		
除草工 (水路)	機械	肩掛け式	①天神町水路1				
			300m × 1.0m × 3回 = 900		900		
			②天神町水路2				
			300m × 1.0m × 3回 = 900		900		
			③堀米町水路1				
			300m × 1.0m × 3回 = 900		900		
			④堀米町水路2				
			100m × 2.0m × 2回 = 400		400		

工種	種別・細別	規格	計 面積	算	単位	数量		摘要
						当初	変更	
			45m × 4.0m	× 2回	= 360		360	
			16m × 2.5m	× 2回	= 80		80	
			⑤若松町水路1					
			215m × 0.5m	× 3回	= 323		323	左岸（南部）
			240m × 0.5m	× 3回	= 360		360	右岸（南部）
			65m × 4.0m	× 3回	= 780		780	左岸（北部）
			40m × 4.0m	× 3回	= 480		480	右岸（北部）
			⑥若松町水路2					
			20m × 1.5m	× 1回	= 30		30	
			⑦若松町水路3					
			50m × 4.0m	× 1回	= 200		200	
			⑧朝日町水路1					
			80m × 2.0m	× 3回	= 480		480	
			⑨大町水路					
			250m × 1.0m	× 3回	= 750		750	
			250m × 3.0m	× 1回	= 750		750	水路内
			⑩富岡町水路					
			1,000m × 2.0m	× 2回	= 4,000		4,000	
			⑪関川町水路1					
			210m × 1.0m	× 2回	= 420		420	
			関川町水路2					
			150m <sup>2</sup>	× 1回	= 150		150	
			⑫伊勢山町水路1					
			700m × 2.0m	× 2回	= 2,800		2,800	
			⑬若宮上町水路					
			680m × 2.0m	× 3回	= 4,080		4,080	
			25m × 1.5m	× 3回	= 113		113	
			⑭西浦町水路					
			340m × 7.0m	× 2回	= 4,760		4,760	
			⑮朝日町水路2					
			55m × 4.0m	× 3回	= 660		660	※JR下東側
			50m × 2.0m	× 3回	= 300		300	※JR下西側

工種	種別・細別	規格	計 算 面積	単 位	数 量		摘 要
					当初	変更	
			⑩伊勢山町水路2 100m × 2.5m × 2回 = 500			500	
			小計	m 2		25,476	
除草工 (調整池 及び水路)	人力	人力(水中)	⑧関川町調整池 970 m2 × 1回 = 970			970	※調整池内 冬季1回のみ
			⑪関川町水路1 210m × 1.5m × 2回 = 630			630	
			小計	m 2		1,600	
除草工合計	機械	ハンドガイド式 肩掛け式 人力(水中)				34,692	
	機械		27,106 m2 + 25,476 m2 = 52,582			52,582	
	人力					1,600	
			合計	m 2		88,874	
積込・運搬						88,874	
			合計	m 2		88,874	
塵芥収集	人力	人力(水中)	⑧関川町調整池 970 m2 × 1回 = 970			970	
			⑪関川町水路1 210m × 1.5m × 2回 = 630			630	
			合計	m2		1,600	
刈草処分 (年間)						30,000	
			合計	kg		30,000	

