

佐野市生活路線バス停留所標識作成及び設置等業務委託仕様書

1 業務委託概要

佐野市生活路線バス既設停留所標識の老朽化に伴い、新たに停留所標識を作成し、設置する。また、既設停留所標識の回収を行う業務とする。

2 業務委託期間

契約締結の日から令和6年2月29日（木）まで

3 業務委託内容

(1) 佐野市生活路線バス停留所標識作成業務

別紙1のとおり、イ、ロの2種類を作成し、不具合のないよう一体として組立を行い納品すること。

イ 時刻表案内板あり 113基（内訳：既設93基、予備：20基）

品名	数量	仕様等
①停留所標識	113 枚	・ステンレス製（SUS304） t = 1.5 mm ϕ 350 mm ・停留所名等は屋外用シートにインクジェットにより塗布を行うこととする。 ・耐候は5年以上を目安とする。
②時刻表案内板	113 枚	・ステンレス製（SUS304） t = 1.0 mm W = 220 mm H = 330 mm ・日本工業規格A4が縦に1枚貼れるサイズとする。 ・取付は、裏面バンド（ステンレス製）とする。 ・左右360°、高さを上下変更可能とする。
③停留所標識支柱	113 本	・ステンレス製（SUS304） t = 1.5 mm ϕ 42.7 mm H = 1500 mm
④コンクリート基礎	113 本	・コンクリート製（ステンレス巻き） h = 160 mm □ 400 mm ・受け部：亜鉛メッキパイプ ϕ 48.6 mm ※底面まで貫入、ただし不貫通 ・支柱取り外し可とする。

ロ 時刻表案内板なし 105基（内訳：既設102基、予備：3基）

品名	数量	仕様等
①停留所標識	105 枚	<ul style="list-style-type: none"> ・ステンレス製（SUS304） t = 1.5 mm φ 350 mm ・停留所名等は屋外用シートにインクジェットにより塗布を行うこととする。 ・耐候は5年以上を目安とする。
②時刻表案内板	0 枚	なし ※ただし、既設のものから付け替えること。
③停留所標識支柱	105 本	<ul style="list-style-type: none"> ・ステンレス製（SUS304） t = 1.5 mm φ 42.7 mm H = 1500 mm
④コンクリート基礎	105 本	<ul style="list-style-type: none"> ・コンクリート製（ステンレス巻き） h = 160 mm □ 400 mm ・受け部：亜鉛メッキパイプ φ 48.6 mm ※底面まで貫入、ただし不貫通 ・支柱取り外し可とする。

【留意事項】

- ・作成前に詳細な仕様・寸法が記載された図面データを提示すること。
 - ・標記されている寸法を下回することは認めない。標記されている寸法を上回る場合は、事前に協議すること。
 - ・①停留所標識のデザインは別紙2をもとに発注者と協議のうえ作成し、校正を少なくとも1回以上行うこと。
 - ・②時刻表案内板には別紙3をもとに案内シールを日本工業規格A4で作成し貼付すること（予備は除く）。エリア別に記載事項等を発注者と協議し作成すること。
 - ・停留所名、位置及び数量は別紙4のとおりとする。
 - ・予備となる停留所標識23基は葛生駅南バス回転場（佐野市富士見町1-1）に納品すること。
- (2) 佐野市生活路線バス停留所標識設置及び既設停留所標識の回収及び時刻表案内板付け替え業務
- ・作成した停留所標識を設置し、既設停留所標識を回収すること。
 - ・対象となる停留所は別紙4のとおりとし、一括・分割納品は問わない。
 - ・作業日時・車両等を事前に協議し、担当職員の立会いのもと業務を行うこと。
 - ・「ロ 時刻表案内板なし」の標識には既存標識から時刻表案内板を付け替えること。
 - ・回収した既設停留所標識の保管場所は別紙5のとおりとする。

(3) 佐野市生活路線バス停留所標識台帳作成業務

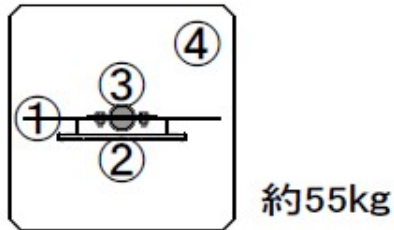
- ・各停留所の名称と位置、入れ替え前後の写真をまとめた台帳を作成すること。

4 その他

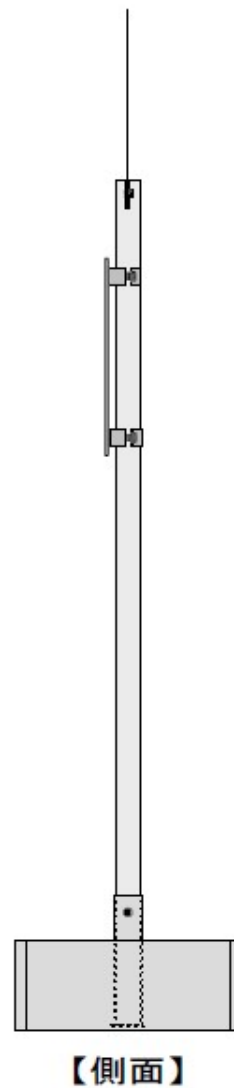
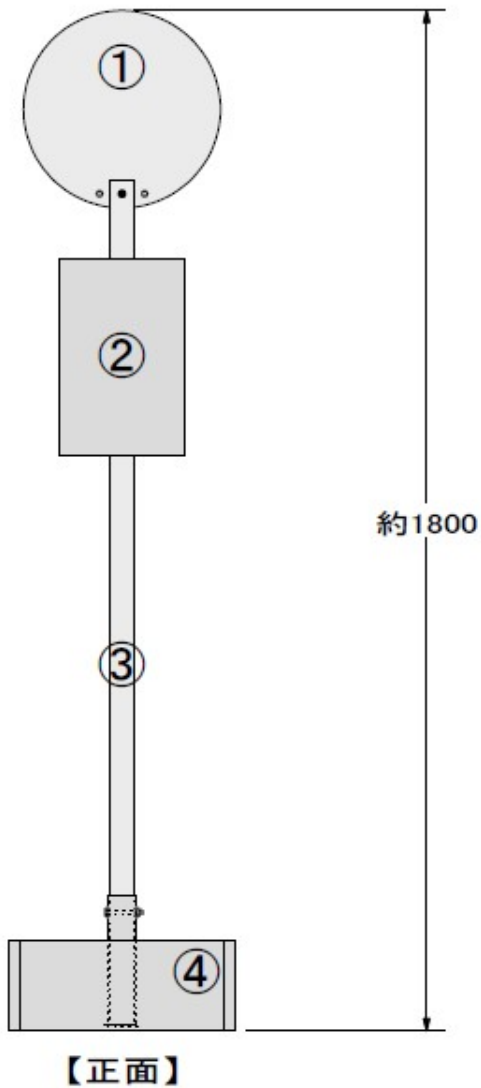
- ・本仕様書に定めのないことについては、市と協議のうえ決定する。
- ・3(2)における回収する停留所標識は、以下の写真を参考にすること。なお、既設停留所標識のうち11基は写真右のとおりである。



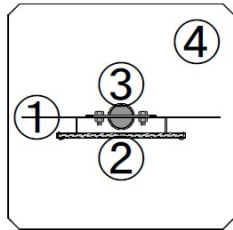
(1) 仕様図 (イ 時刻表案内板あり)



①丸板:SUS製 t1.5×350φ
②時刻表案内板:SUS製 t1.0×w220×h330 ※カバー無しC曲げ
③支柱:SUS製 φ42.7×L1500
④コンクリートベース: w400×d400×h160 約55kg 支柱受け部:ボルト止め ステンレス巻き(風化防止)

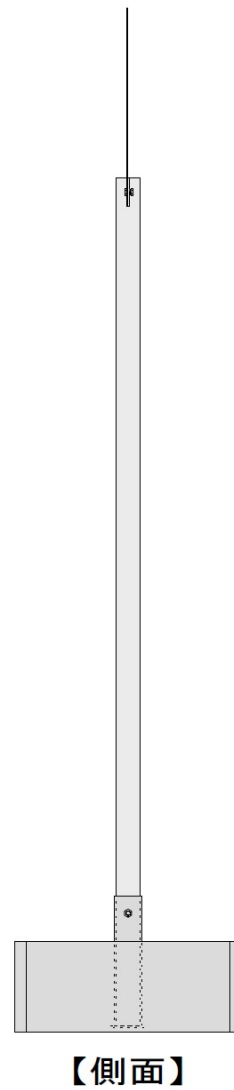
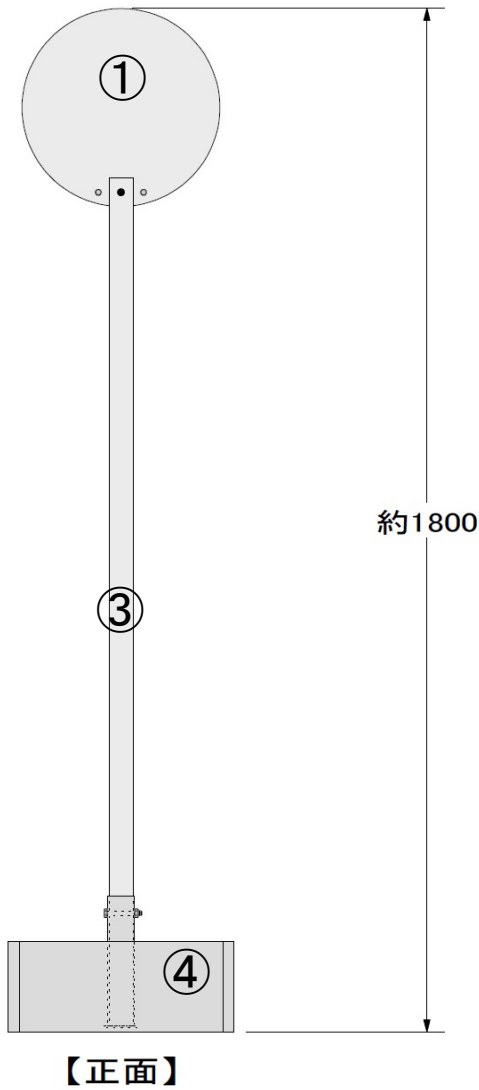


(2) 仕様図 (ロ 時刻表案内板なし)



約55kg

①丸板:SUS製 t1.5×350φ
②時刻表案内板:なし
③支柱:SUS製 φ42.7×L1500
④コンクリートベース: w400×d400×h160 約55kg 支柱受け部:ボルト止め ステンレス巻き(風化防止)





犬伏小学校前

佐野市生活路線バス

(1) 停留所 No.1～74

さーのって号 デマンド交通のりば

とりせん佐野西店

デマンド交通 (赤見エリア)	
この地区の運行時間帯	10時台から16時台 (運行終了17時)
この地区の運行日	月～土曜日 (1/1～1/3 運休)
<ul style="list-style-type: none"> ◆ お客様の予約にあわせてワゴン車がこのバス停に迎えにきます。 ◆ 「目的地に着きたい時間」か「乗車場所に迎えにきてほしい時間」を予約してください。 	

デマンド交通と足利線をご利用するには、
事前の「お客様登録」と「ご予約」が必要です。

【ご利用方法】

① お客様登録申込

佐野市役所、運行事業者で受け付けます！

② お客様登録完了

お客様カードがご自宅に届いたら予約できます！
※お客様登録は1回すればOK！

③ 予約

ご利用の1時間前までに予約！
※朝7時台は前営業日の17時までに予約！

ご利用開始！

ご予約・お問い合わせはデマンド交通予約センターへ！

0283-85-7110

営業日：月曜～土曜 7:00～17:00

休業日：日曜、1/1～1/3



インターネットでも「お客様登録」とご予約が可能です。

インターネットをご利用の場合はバス停のみ乗り降りができます。

※基本となるレイアウトを示したものであり、エリア名、運行時間帯、運行日等の記載内容の詳細は発注者と協議し作成すること。

さーのって号 デマンド交通のりば

中木戸

デマンド交通 (田沼エリア)	
この地区の運行時間帯	7時台から17時台 (運行終了18時)
この地区の運行日	月～土曜日 (1/1～1/3 運休)
◆お客様の予約にあわせてワゴン車がこのバス停に迎えにきます。 ◆「目的地に着きたい時間」か「乗車場所に迎えにきてほしい時間」を予約してください。	

さーのって号 足利線のりば

足利線			
行先	東武足利市駅	行先	寺沢入口
運行日	月～土曜日 (1/1～1/3 運休)	運行日	月～土曜日 (1/1～1/3 運休)
7時	27	8時	8時30分～16時30分の間は、 ご予約に応じて随時運行します。
8時 ∪ 16時	8時30分～16時30分の間は、 ご予約に応じて随時運行します。	16時	
		17時	
◆お客様の予約にあわせてワゴン車がこのバス停に迎えにきます。 ◆「目的地に着きたい時間」か「乗車場所に迎えにきてほしい時間」を予約してください。			

デマンド交通と足利線をご利用するには、
事前の「お客様登録」と「ご予約」が必要です。

【ご利用方法】

- ① **お客様登録申込**
佐野市役所、運行事業者で受け付けます！
- ② **お客様登録完了**
お客様カードがご自宅に届いたら予約できます！
※お客様登録は1回すればOK！
- ③ **予約**
ご利用の1時間前までに予約！
※朝7時台は前営業日の17時までに予約！

ご利用開始！

ご予約・お問い合わせはデマンド交通予約センターへ！
0283-85-7110
 営業日：月曜～土曜 7:00～17:00
 休業日：日曜、1/1～1/3

インターネットでも「お客様登録」と「ご予約」が可能です。
 インターネットをご利用の場合はバス停のみ乗り降りができます。

足利線路線図

経路上であればどこでも乗り降りできる区間です

バス停のみ乗り降りできる区間です

※基本となるレイアウトを示したものであり、エリア名、運行時間帯、運行日等の記載内容の詳細は発注者と協議し作成すること。

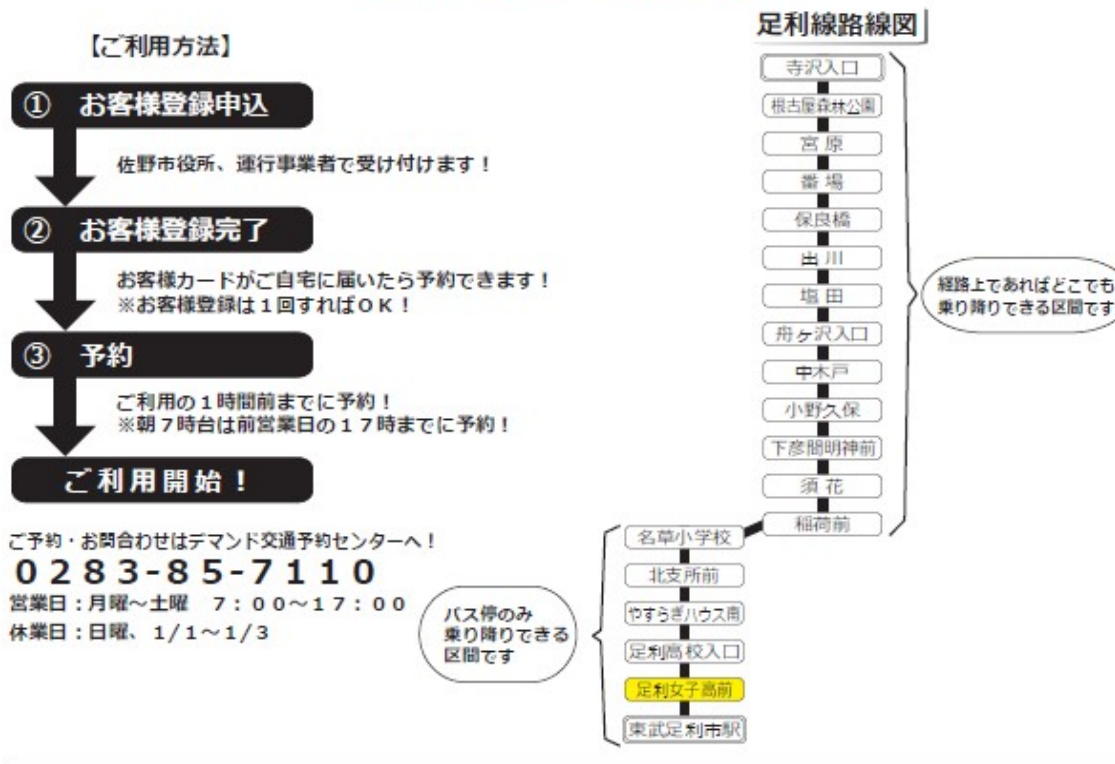
(3) 停留所 No.86～93

さーのって号 足利線のりば

足利女子高前

足利線	
行先	東武足利市駅
運行日	月～土曜日（1/1～1/3は運休）
7時	49
8時 ┆ 16時	8時30分～16時30分の間は、 ご予約に応じて随時運行します。
<p>◆お客様の予約にあわせてワゴン車がこのバス停に迎えにきます。</p> <p>◆「目的地に着きたい時間」か「乗車場所に迎えに来てほしい時間」を予約してください。</p>	

デマンド交通と足利線をご利用するには、
事前の「お客様登録」と「ご予約」が必要です。



インターネットでも「お客様登録」と「ご予約」が可能です。
インターネットをご利用の場合はバス停のみ乗り降りができます。

※基本となるレイアウトを示したものであり、エリア名、運行時間帯、運行日等の記載内容の詳細は発注者と協議し作成すること。

イ 時刻表案内板あり 113基

○葛生エリア

No.	停留所名	停留所の位置	基礎数量	備考
1	葛の里志番館 (足利銀行葛生支店前)	佐野市葛生東一丁目2624番地先	特殊	
2		佐野市葛生西一丁目2706番地先	特殊	
3	葛生本町(葛生郵便局前)	佐野市葛生東一丁目2719番地先	特殊	
4	葛生駅入口 (佐野信金葛生支店前)	佐野市葛生東一丁目2742番地先	特殊	
5		佐野市葛生西一丁目2768番地先	特殊	
6	木浦原	佐野市秋山町41番2地先	1	
7	今倉橋	佐野市秋山町305番地先	1	移設
8	落倉橋	佐野市秋山町364番地先	1	
9	渡戸	佐野市秋山町963番地先	1	
10	五文の滝入口	佐野市秋山町1363番地先	1	
11	日陰	佐野市水木町601番地先	1	
12	田ノ保	佐野市水木町224番地先	1	
13	水室小学校前	佐野市水木町30番地先	2	
14	越沢口	佐野市柿平町781番地先	1	
15	高松	佐野市柿平町631番地先	1	
16	柿平	佐野市柿平町184番地先	1	
17	上牧立場前	佐野市牧町1826番地先	1	移設
18	上牧	佐野市牧町1888番地先	2	
19	下牧	佐野市牧町968番地先	1	
20	不動館前	佐野市牧町602番地先	1	
21	岩崎	佐野市仙波町328番地先	2	
22	常盤地区公民館入口	佐野市仙波町50番地先	1	
23	石沢前	佐野市豊代町38番地先	2	
24	三好街道	佐野市鉢木町2102番地先	1	
25	万町	佐野市葛生東二丁目2448番地先	特殊	
26		佐野市葛生西二丁目2468番地先	特殊	
27	泉町	佐野市葛生東二丁目2578番地先	特殊	
28		佐野市葛生西二丁目2597番地先	特殊	
29	葛生小学校前	佐野市葛生東一丁目2634番地先	特殊	
30		佐野市葛生西一丁目2614番地先	特殊	
31	上仙波	佐野市仙波町3022番地先	1	移設
32	畑中	佐野市仙波町3302番地先	1	移設
33	今宮神社前	佐野市仙波町1794番地先	1	
34	町屋火の見下	佐野市仙波町1734番地先	2	
35	片倉	佐野市葛生東二丁目1293番地先	1	
36	築地町	佐野市築地町1214番地先	1	
37	時の子	佐野市会沢町362番地先	1	
38	会沢地区コミュニティセンター前	佐野市会沢町562番地先	1	
39	宇津野洞窟入口	佐野市会沢町1094番1地先	1	
40	第3公民館	佐野市会沢町1247番地先	1	
41	会沢小室	佐野市会沢町1370番2地先	2	

○田沼エリア

No.	停留所名	停留所の位置	基礎数量	備考
42	蓬山ロゴビレッジ入口	佐野市作原町1271番地先	1	
43	栃久保	佐野市作原町522番地先	2	
44	たいこ橋南	佐野市作原町236番地先	2	
45	高谷	佐野市白岩町62番地先	2	
46	炭屋	佐野市長谷場町782番地先	2	
47	袖の木	佐野市長谷場町934番地先	2	
48	旧野上小学校前	佐野市長谷場町484番地先	2	
49	長谷場大久保	佐野市長谷場町158番地先	2	
50	御神楽	佐野市御神楽町641番地先	2	
51	堀口	佐野市船越町1599番地先	2	移設
52	船越曲屋公民館	佐野市船越町1967番地先	2	
53	旧三好小学校前	佐野市岩崎町1266番地先	2	
54	鞍掛神社前	佐野市戸室町1525番地先	2	
55	田沼行政センター入口東	佐野市田沼町958番1地先	2	
56	旧下彦間小学校前	佐野市下彦間町417番地先	2	移設
57	馬場	佐野市閑馬町781番地先	2	
58	宮内	佐野市閑馬町2089番地先	2	
59	栗木内	佐野市閑馬町1885番地先	2	
60	坂和	佐野市閑馬町1316番地先	2	
61	金原	佐野市閑馬町1682番地先	2	
62	川西	佐野市閑馬町253番地先	2	
63	梅園入口	佐野市閑馬町2873番3地先	2	
64	芝本	佐野市山形町868番地先	2	
65	旧山形小学校前	佐野市山形町773番地先	2	移設
66	片峰	佐野市山形町362番地先	2	
67	上西原	佐野市戸奈良町1728番2地先	2	
68	羽室橋	佐野市戸奈良町835番地先	2	

○赤見エリア

No.	停留所名	停留所の位置	基礎数量	備考
69	町屋公民館入口	佐野市赤見町3605番地先	1	移設
70	町屋入口	佐野市赤見町3126番地先	1	
71	満願寺	佐野市赤見町3224番地先	1	
72	おぐら屋前	佐野市出流原町993番地先	2	
73	赤見温泉	佐野市出流原町1262番地先	2	
74	さくらの里	佐野市寺久保町248番1	1	

○足利線

No.	停留所の名称	停留所の位置	基礎 数量	備考
75	寺沢入口	佐野市飛駒町2827番5地先	1	
76	根古屋森林公園	佐野市飛駒町2413番地先	2	
77	宮原	佐野市飛駒町2198番地先	1	
78	番場	佐野市飛駒町1457番地先	1	
79	出川	佐野市飛駒町819番地先	2	
80	塩田	佐野市飛駒町650番地先	2	
81	中木戸	佐野市飛駒町10番地先	2	
82	小野久保	佐野市下彦間町1080番地先	2	
83	下彦間明神前	佐野市下彦間町967番1地先	2	
84		佐野市下彦間町965番地先	2	
85	須花	佐野市下彦間町1589番地先	2	
86	稲荷前	佐野市下彦間町1663番地先	2	
87	名草小学校	足利市名草中町1150番1地先	2	
88		足利市名草中町1149番地先	2	
89	北支所前	足利市菅田町18番地先	1	
90		足利市利保町三丁目12番3地先	1	
91	足利高校入口	足利市西砂原後町1171番地先	2	
92		足利市本城一丁目1457番3地先	2	
93	足利女子高前	足利市有楽町836番地先	2	

○予備

No.	停留所の名称	停留所の位置
94		予備
95		予備
96		予備
97		予備
98		予備
99		予備
100		予備
101		予備
102		予備
103		予備
104		予備
105		予備
106		予備
107		予備
108		予備
109		予備
110		予備
111		予備
112		予備
113		予備

※基礎数量とは停留所標識のコンクリート基礎の数量を示す。

※移設とは現行の設置位置と若干異なる位置に設置する。

口 時刻表案内板なし 105基

No.	停留所名	停留所の位置	基礎 数量	備考
1	本町天神	佐野市富士見町318-3地先	1	
2		佐野市富士見町318-3地先	1	
3	中町上	佐野市中町653地先	1	
4		佐野市中町662地先	1	
5	西原住宅入口	佐野市中町950地先	1	
6	中町中	佐野市中町996地先	2	
7		佐野市中町1115地先	2	
8	小曾根住宅入口	佐野市中町1055地先	1	
9		佐野市中町1082地先	2	
10	栄橋北	佐野市中町1062地先	2	
11		佐野市中町1065地先	2	
12	山越神社前	佐野市山越町66地先	2	
13		佐野市山越町111地先	2	
14	田沼総合運動場入口	佐野市田沼町1816地先	2	
15		佐野市田沼町1818地先	2	
16	田沼町北	佐野市田沼町1803-1地先	2	
17		佐野市田沼町1811-7地先	2	
18	田沼行政センター入口南	佐野市田沼町895-1地先	2	
19		佐野市田沼町830地先	2	
20	カワチ薬品田沼店前	佐野市田沼町280-5地先	2	
21		佐野市田沼町277-1地先	2	
22	コメリ田沼店前	佐野市田沼町302-15地先	2	
23		佐野市田沼町310-6地先	2	
24	上町	佐野市田沼町736地先	2	
25		佐野市田沼町852地先	2	
26	仲町	佐野市田沼町1248地先	1	
27		佐野市田沼町697地先	2	
28	角町	佐野市田沼町1401地先	1	
29		佐野市田沼町628地先	2	
30	田沼小学校前	佐野市田沼町530地先	2	
31		佐野市田沼町574地先	2	
32	田沼地区公民館入口	佐野市田沼町2388-1地先	2	
33	田沼下町	佐野市栃本町2400地先	1	
34		佐野市田沼町31地先	2	
35	吉水上	佐野市吉水町1201地先	2	
36		佐野市吉水町924地先	2	
37	吉水中	佐野市吉水町1180地先	2	
38		佐野市吉水町1157地先	2	
39	吉水歩道橋	佐野市吉水町739地先	2	
40		佐野市吉水町721地先	2	
41	吉水駅入口西	佐野市新吉水町296地先	2	
42		佐野市吉水町690地先	2	
43	南小見集会所入口	佐野市小見町33地先	2	
44		佐野市小見町14地先	2	
45	菊川町北	佐野市堀米町3322地先	2	
46		佐野市堀米町3224地先	2	
47	朱雀大橋西	佐野市堀米町3624地先	2	
48		佐野市堀米町3643地先	2	
49	朱雀大橋東	佐野市堀米町3945-2地先	2	
50		佐野市堀米町3936-11地先	2	
51	朱雀町	佐野市堀米町3946-12地先	2	
52		佐野市堀米町3947-24地先	2	
53	JA佐野 佐野中央支店前	佐野市堀米町3967-8地先	2	
54		佐野市堀米町3956-10地先	2	
55	天神町東	佐野市天神町740-1地先	2	
56		佐野市天神町729-1地先	2	
57	佐野高等学校前	佐野市天神町740-1地先	2	
58		佐野市天神町729-1地先	2	
59	朝日町	佐野市朝日町782-17地先	2	
60		佐野市朝日町713-1地先	2	
61	伊賀町	佐野市伊賀町80地先	1	

No.	停留所名	停留所の位置	基礎 数量	備考
62	堀米橋西	佐野市堀米町2566地先	2	
63		佐野市堀米町2566-1地先	2	
64	菊川町	佐野市堀米町3100地先	2	
65		新設	2	
66	堀米地藏堂	佐野市堀米町2343地先	2	
67		新設	2	
68	やすらぎの湯	佐野市小中町207地先	2	
69		新設	2	
70	田中正造生家東	佐野市小中町1016地先	2	
71		新設	2	
72	人丸神社西	佐野市小中町1317地先	1	
73		新設	2	
74	とちのみ学園前	佐野市小中町1275-2地先	2	
75		佐野市小中町1274-1地先	2	
76	石塚町南	佐野市石塚町540-9地先	2	
77		佐野市石塚町533-4地先	2	
78	石塚大橋西	佐野市石塚町974地先	2	
79		新設	2	
80	運動公園	佐野市石塚町1026地先	2	
81		佐野市石塚町1026地先	2	
82	赤見中学校入口	佐野市出流原町2236-6地先	2	
83		佐野市出流原町452-22地先	2	
84	石塚緑町団地北	佐野市石塚町2330-2地先	2	
85	石塚緑町団地南	佐野市石塚町2315地先	2	
86	佐野日大前	佐野市石塚町2766地先	2	
87	若原公民館入口	佐野市石塚町2704地先	1	
88	スーパーヤマグチ前	佐野市石塚町929地先	2	
89	植野町南	佐野市植上町1894-1地先	2	
90		佐野市植上町1874地先	2	
91	植野小学校入口	佐野市植下町1239-4地先	2	
92		佐野市植下町1246地先	2	
93	高萩町西	佐野市高萩町440-1地先	2	
94		佐野市高萩町437-1地先	2	
95	高萩町	佐野市高萩町1202-9地先	2	
96		佐野市高萩町1202-9地先	2	
97	かみもとスポーツクリニック前	佐野市高萩町1315-9地先	2	
98		佐野市高萩町1332-8地先	2	
99	米山南町公民館前	佐野市米山南町29-29地先	2	
100	つみだ公園入口	佐野市米山南町15-5地先	2	
101	堀米市営住宅南	佐野市堀米町105地先	2	
102		佐野市堀米町135地先	2	

○予備

103		予備
104		予備
105		予備

仮置場	住所	仮置きする停留所標識
旧葛生小学校内	佐野市葛生西1丁目12-1	「イ 時刻表案内板あり」 4 1 基 (No.1 ~ 4 1)
旧葛生南小学校内	佐野市中町1104	「ロ 時刻表案内板なし」 1 1 基 (No.1 ~ 1 1)
佐野市国際クリケット場内	佐野市栃本町300-1	「ロ 時刻表案内板なし」 5 6 基 (No.3 3 ~ 8 8)
田沼行政センター内	佐野市田沼町974-3	「イ 時刻表案内板あり」 5 2 基 (No.4 2 ~ 9 3) 「ロ 時刻表案内板なし」 2 1 基 (No.1 2 ~ 3 2)
ジェイアールバス関東(株) 佐野支店内	佐野市越名町2043-5	「イ 時刻表案内板あり」 2 0 基 (No.9 4 ~ 1 1 3) 「ロ 時刻表案内板なし」 1 7 基 (No.8 9 ~ 1 0 5)