

葛生行政センター清掃業務委託 仕様書

- 1 履行場所 佐野市葛生行政センター（佐野市葛生東1丁目11番8号）
- 2 履行期間 令和5年8月1日から令和8年7月31日まで(36ヶ月間)
休館 12/30～1/3

*この契約は長期継続契約(地方自治法第234条の3)として実施します。そのため契約に当たっては、佐野市の各年度予算において当該契約に係る経費が減額または削除されたとき契約を変更または解除することがあります。

3 清掃箇所

(1)一般清掃

<月曜日、火曜日、水曜日、金曜日、土曜日の実施箇所>

①男子トイレ、女子トイレ、多目的トイレ、授乳室

*月曜日・水曜日・金曜日は、①に②を加える。

②玄関前、風除室、ホール、廊下、給湯室、多目的室、衛視室兼相談室

*玄関、ホール、廊下、室内等は掃除機がけまたは掃き掃除を中心に行う。

汚れがひどい部分がある場合は、その箇所をモップや雑巾等でふき取る。

*トイレは便器、洗面台、床面の清掃及びトイレトペーパーの確認補充を行う。トイレトペーパー、石鹼等の消耗品に関しては、市からの支給品を使用するものとする。

作業時間は9時から正午を原則とする

(2)定期清掃

<1年に2回、土・日・祝日に実施する。>

実施前に市と日程調整すること。

床：男子トイレ、女子トイレ、多目的トイレ、授乳室、玄関前、風除室、ホール、廊下、給湯室、多目的室、衛視室兼相談室、行政センター事務室

*床素材や汚れの状況に応じ、スチームリンス等、適切な方法を選択して作業を行うこと。

ガラス：自動ドア、行政センター部分窓

*内側・外側両面を清掃すること。

清掃箇所の平面図及び床素材については、別添資料のとおり。

4 その他

(1)毎月初めに前月分の作業完了報告書を提出すること

(2)建物、付属設備及び物品等に故意若しくは重大な過失によって損害を与えたときは、受注者が原状復帰するものとする。

(3)作業中、建物、器物等の損傷又は異常を認めた場合は、直ちに施設管理担当者に報告すること。

(4)この仕様書に定めのない事項については、両者誠意をもって協議し、別に定めるものとする。

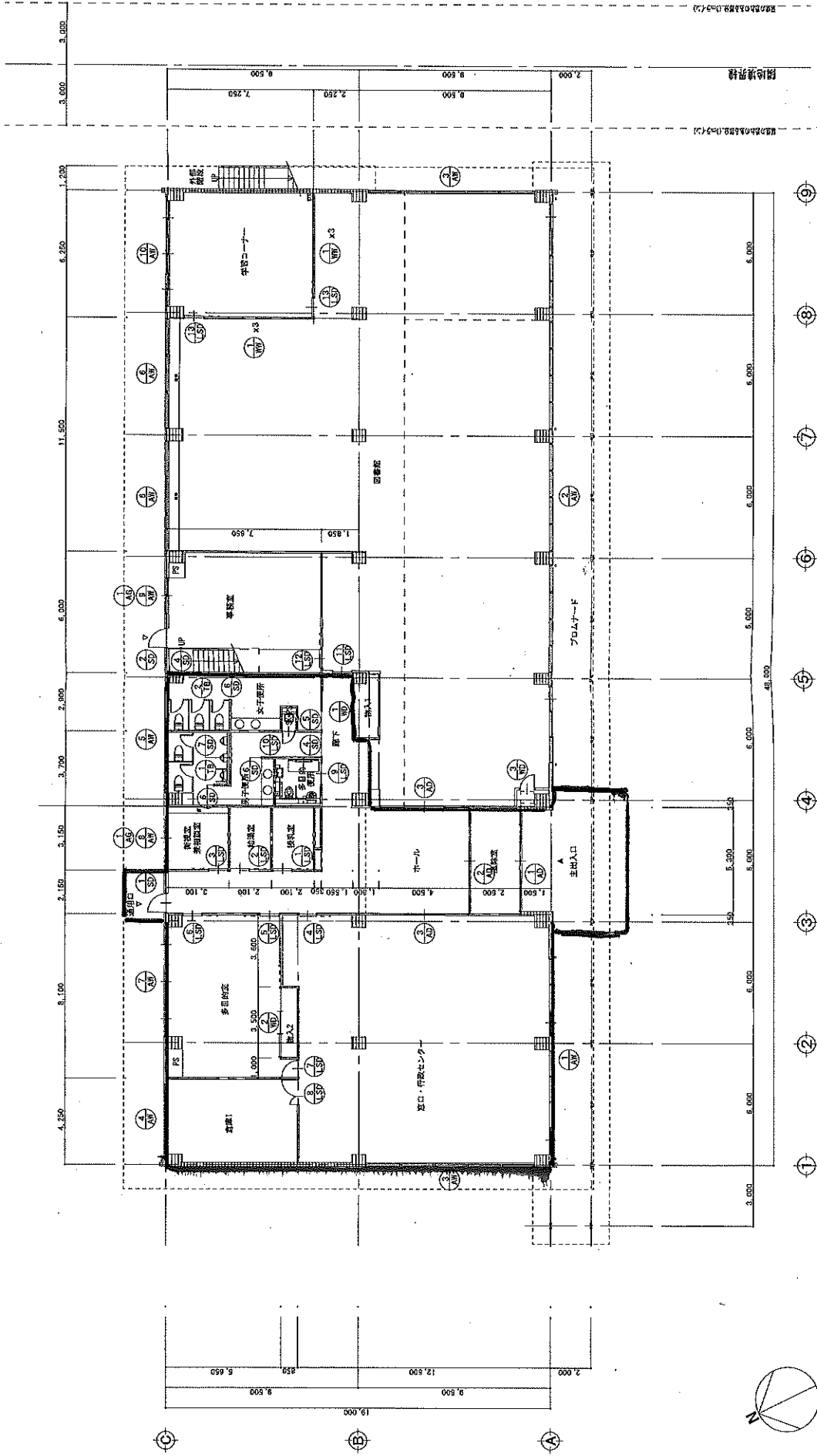
葛生行政センター 各部屋床面積一覧

部屋名	面積(m ²)
風除室	12.72
ホール(廊下含む)	62.72
授乳室	6.30
給湯室	6.30
多目的室	39.54
多目的トイレ	5.06
男性トイレ	19.42
女性トイレ	18.86
衛視室兼相談室	9.14
行政センター事務室	143.86
合計	323.92

葛生行政センター 各部屋窓面積一覧

部屋名	面積(m ²)
風除室外側(自動ドア含む)	11.61
風除室内側(自動ドア含む)	18.85
行政センター入口(自動ドア含む)	8.96
多目的室北側窓	8.58
男性トイレ	2.84
女性トイレ	2.84
衛視室兼相談室	2.82
倉庫北側窓	1.90
行政センター事務室南側	26.33
行政センター事務室西側(排煙窓)	4.48
合計	89.21

定期清掃



2022年10月20日現在
 (2022年10月20日現在) 建築士事務所

凡例	○ 消火器 ABC型3.0kg 5箇所 直撃 避難用ホック付
○	(S)にホッチキス・電線用 2箇所) 付帯用器具は新ボックス式
扶壁	付帯なし PS、BS、BSは施工費12000円(税込)による 新建築基準法に準拠、F7上層は500mm以上 ※火災使用済みなし

一般事項		法規制欄略号				耐火・防火認定番号				認定番号						
1. 特記以外の柱、はり、下り壁の仕上は壁仕上による。 2. 付属物のうち、室名札、説明標識、便所表示、階表示、床改め口、などの位置は、平面図による。 3. 付属物のうち、カーテンボックス、カーテンレール、ブラインド、天井改め口、などの位置は、天井図による。 4. 床高は基準面からの高さとする。		<内装制限> (不) 仕上・下地共 不燃 (不) 仕上 不燃 (準) 仕上・下地共 準不燃 (準) 仕上 準不燃 (難) 仕上 難燃				<排煙設備> 告(2) 建告1436-4-2(2) (不) 仕上 不燃 告(4) 建告1436-4-2(4) 建告1439 天井：準不燃 壁：仕上 木材、下地 難燃				■耐火建築物 □準耐火建築物(イ) □準耐火建築物(ロ-1) □準耐火建築物(ロ-2)				区別	認定番号	材料名
特記事項		壁装材料				耐火建築物				不燃	NM-8576	繊維強化セメント板<フレキ板、波板>				
1. 使用材料は全てF☆☆☆☆とする。(接着剤・クリーニング材等含む) 2. 主要用途：図書館及び事務所 3. 耐火建築物 4. 消防火：16項目 5. 外壁断熱材：硬質発泡ウレタンフォーム厚25吹付(RC部分) 硬質発泡ウレタンフォーム厚25吹付(ALC部分) 6. 1階スラブ断熱材：厚2.5ポリスチレンボード敷 7. 土間防湿シート：厚0.15ポリエチレンフィルム敷 8. カーテン・じゅうたん類が放射性能を有するものとする		1-1 直張り 不燃 不燃 準不燃 準不燃 1-2 直張り 不燃 不燃 準不燃 準不燃 1-3 直張り 準不燃 難燃 難燃 難燃 1-4 直張り 不燃 不燃 準不燃 不燃 1-5 直張り 不燃 不燃 準不燃 難燃 1-6 直張り 不燃 不燃 準不燃 2-1 直張り 準不燃 準不燃 準不燃 準不燃 2-2 直張り 準不燃 準不燃 準不燃 難燃 下張り 難燃 難燃 難燃 2-3 直張り 準不燃 準不燃 準不燃 2-4 直張り 準不燃 準不燃 準不燃 難燃 2-5 直張り 準不燃 準不燃 準不燃 下張り 難燃 難燃 難燃 3-1 直張り 不燃 不燃 難燃 3-2 直張り 不燃 不燃 難燃 3-3 直張り 不燃 準不燃 難燃 4-1 直張り 準不燃 難燃 難燃 4-2 直張り 準不燃 準不燃 難燃 5-1 直張り 難燃 難燃 難燃 6-1 直張り 不燃 不燃 6-2 直張り				① 塗料・塗装 NM-8585 GM-9816 RM-9364 ② 無機吹付材塗り NM-8571 GM-9811 RM-9366 ③ 有機塗料塗り NM-8572 GM-9812 RM-9361 ④ 複層仕上材 NM-8573 GM-9813 RM-9362				不燃	NM-8577	化粧繊維強化セメント板<化粧フレキ板、化粧波板>				
										準不燃	GM-9822	化粧石こうボード(9)				
										難燃	RM-9340	難燃合板				

外部仕上表

位置	項目	仕上	備考	位置	項目	仕上	備考
屋根	屋根①	厚0.4カラーガルバリウム鋼板 横葺き (有効幅80程度・厚4.0ポリエチレンフォーム裏貼) 3.5寸勾配 下地：厚25発泡ポリスチレン板、厚1.0ゴムアスファルトルーフィング940、厚40木毛セメント板、鉄骨形鋼	元且スプリングルーフ850同等品	水切・見切		厚0.5カラーガルバリウム鋼板垂加工	
	屋根②	厚0.4カラーガルバリウム鋼板 横葺き (有効幅82程度・厚4.0ポリエチレンフォーム裏貼) 2.0寸勾配 下地：厚1.0ゴムアスファルトルーフィング940、厚25発泡木毛セメント板、鉄骨形鋼	元且一字S同等品	樋	軒樋①	厚1.0スチール防水樋(厚1.2壁シート+厚0.6カラー鋼板)	
					軒樋②	厚0.5無機吹付材塗り<内装>曲加工	
	庇①	厚100アルミハニカムパネル		壁樋		アルミ製壁樋φ114φ(ハンドレスタイプ)	
	庇②	アルミ既製品	アルフィンAD(D=600)同等品				
	軒裏	厚6ケイカル板目透し張りの上、E-G塗装					
外部鉄骨柱		溶融亜鉛めっき処理+P塗装					
外部階段		RC部：コンクリート打放し補修 水性フッ素樹脂クリヤー塗装 手摺(鉄骨部)：溶融亜鉛めっき処理+P塗装					
外壁	外壁①	コンクリート打放し補修 耐凍害性セップ器二丁掛タイル張り	1 NAXファイブRE(ラフ面)同等品				
	外壁②	コンクリート打放し補修 漆喰塗り	漆喰 日本プラスタール塗喰のむ外 同等品				
	外壁③	厚120又は125ALCデザインパネル板(縦張り) 防水形複層塗料	クリオン(MA-T105)同等品				
	外壁④	厚100ALCパネル板(縦張り) 防水形複層塗料		配管ピット		コンクリート挿さえの上ポリマーセメント系塗布防水	
外中木		各外壁仕上合せ					

内部仕上表

※化学物質を発生する建築材料等

- 本工事の建物内部(仕上及び天井裏等)に使用する建築材料等はすべて、シックハウス規制の対象外の材料を使用する。
- 本工事の建物内部に使用する建築材料等は、設計図書に規定する所要の品質及び性能を有するものとし、次の1)から5)を満たすものとする。
 - 1) 合板、木質系フローリング、構造用合板、集成材、単板積層材、MDF、パーティクルボードその他の木質建材、3層樹脂板、仕上げ塗料及び壁紙は、ホルムアルデヒドを発生しないか、発散が極めて少ないものとする。
 - 2) 保温材、緩衝材、断熱材はホルムアルデヒド及びシアンを発生しないか、発散が極めて少ないものとする。
 - 3) 接着剤は70%酸ジ-n-ブチル及び70%酸ジ-2-エチルキシルを含有しない難燃性の可塑性剤を使用し、ホルムアルデヒド、HAP、ホルム、アミンを発生しないか、発散が極めて少ないものとする。
 - 4) 塗料はホルムアルデヒド、HAP、ホルム、アミンを発生しないか、発散が極めて少ないものとする。
 - 5) 1)、3)及び4)の建築材料等を使用して作られた家具、書架、実験台、その他の什器の什器等は、ホルムアルデヒドを発生しないか、発散が極めて少ないものとする。
- 設計図書に規定する「ホルムアルデヒド」の放散量は、次のとおりとする。
 - ① JIS及びJASのF☆☆☆☆規格品
 - ② 建築基準法施行令第20条の5第4項による国土交通大臣認定品
 - ③ 表示のあるJAS規格品

階	室名 法規制	天井高 床高	床	仕上 下地	巾木	腰壁	仕上 下地	壁	仕上 下地	廻り縁	天井	仕上 下地	備考	
1	風除室 (準)	3000~3834 ±0	300角繊維質タイル張 (INAXアルベルゴ同等品) コンクリート木ゴテ+バサモルタル		桧(県産材) RP H100	---		ビニルクロス貼り 厚12.5GB-R+LGS	<NM-0384同等品>	塩ビ	厚15 珪羽目板張り(県産材・準不燃木材<NM-0255同等品>)ウレタン塗装 厚9 ラワン合板捨て張り+LGS		ウレタン塗装(大谷塗料ニューレスキューコート)	
	ホール・廊下 (準)	2700~5640 ±0	厚3複層ビニル床シートF.T コンクリート金ゴテ		桧(県産材) RP H100	---		ビニルクロス貼り 厚12.5+12.5GB-R+LGS	<NM-0384同等品>	塩ビ	一般部：厚9DR 厚9.5GB-R捨て張り+LGS 勾配天井：厚15珪羽目板張り(県産材・準不燃木材<NM-0255同等品>)外装塗装 厚9 ラワン合板捨て張り+LGS		ウレタン塗装(大谷塗料ニューレスキューコート同等品)	
	授乳室 建告1436-4-2(4)(不)	2700 ±0	厚2複層ビニル床シートF.S コンクリート金ゴテ		ソフト巾木 H75	---		厚3メラミン不燃化粧板(アイカ/セラル同等品) 厚12.5GB-S+LGS	<NM-2183同等品>	塩ビ	厚9DR 厚12.5GB-R捨て張り+LGS	<NM-8599同等品>	流し台W1200、電気式給湯器	
	給湯室 建告1436-4-2(2)(不)	2700 ±0	厚2複層ビニル床シートF.S コンクリート金ゴテ		ソフト巾木 H75	---		厚6化粧ケイカル板 厚12.5GB-S+LGS	<NM-0384同等品>	塩ビ	厚9DR 厚12.5GB-R捨て張り+LGS	<NM-8599同等品>	流し台W1500、IHコンロ、電気式給湯器、吊戸棚、水切棚 レンジフード、キッチンパネル(NM-2183同等品)	
	監視室兼相談室 (難)	2700 ±0	厚2複層ビニル床シートF.S コンクリート金ゴテ		ソフト巾木 H75	---		ビニルクロス貼り 厚12.5GB-R+LGS	<NM-0384同等品>	塩ビ	厚9DR 厚9.5GB-R捨て張り+LGS	<NM-8599同等品>	流し台W1200、電気式給湯器	
	多目的便所 建告1436-4-2(2)(不)	2700 ±0	厚2超防汚性複層ビニル床シートF.S(消臭NSTワレ同等品) コンクリート金ゴテ		メタル巾木 H75	---		厚3メラミン不燃化粧板(アイカ/セラル同等品) 厚12.5GB-S+LGS	<NM-2183同等品>	塩ビ	厚9DR 厚12.5GB-R捨て張り+LGS	<NM-8599同等品>	手洗いカウンター、ハンドドライヤー ペーパーシート、ライニング甲板(メラミンポストフォーム)	
	男子便所	2700 ±0	厚2超防汚性複層ビニル床シートF.S(消臭NSTワレ同等品) コンクリート金ゴテ		メタル巾木 H75	---		厚3メラミン不燃化粧板(アイカ/セラル同等品) 厚12.5GB-S+LGS	<NM-2183同等品>	塩ビ	厚9DR 厚9.5GB-R捨て張り+LGS	<NM-8599同等品>	汚垂石(厚5ハイドロセラ同等品)、手洗いカウンター、ハンドドライヤー ライニング甲板(メラミンポストフォーム)	
	女子便所	2700 ±0	厚2超防汚性複層ビニル床シートF.S(消臭NSTワレ同等品) コンクリート金ゴテ		メタル巾木 H75	---		厚3メラミン不燃化粧板(アイカ/セラル同等品) 厚12.5GB-S+LGS	<NM-2183同等品>	塩ビ	厚9DR 厚9.5GB-R捨て張り+LGS	<NM-8599同等品>	手洗いカウンター、ハンドドライヤー	
略号	□ 塗装工事		□ 防水(シーリング)工事		□ 内装工事		□ 耐火工事		□ 断熱工事		□ 設備工事		工事名	
	SOP CL NAD DP EP-G EP-T EP-F UC	合成樹脂塗料 クリアラッカー塗り アクリル樹脂系非水分散形塗料塗り 耐熱性塗料塗り つや有合成樹脂エマルジョンペイント塗り 合成樹脂エマルジョンペイント塗り 合成樹脂エマルジョン複層塗料塗り ウレタン樹脂ニス塗り	DS WP マツタツ	油性ステイン塗り 木材保護塗料塗り マステック塗料塗り	SR2 PS2 MS2 PU2 UA2 AC1	2成分シリコンシーリング材 2成分シリコサルファド系シーリング材 2成分変性シリコンシーリング材 2成分シリウレタン系シーリング材 2成分アクリルウレタン系シーリング材 1成分アクリルエマルジョン系シーリング材	GB(N) GB(NT) GB(N) GB-S GB-F GB-D	不燃積層石こうボード (化粧無し：下地専用) 不燃積層石こうボード (化粧有：トラパーチン模様) 化粧石こうボード(木目) 帯電防止ビニル床シート ビニル巾木 石こうボード 化粧石こうボード	ケイカル板(P) PF板 フレキ板 DR DR(凸凹) DR(軒天) DR(軒天凸凹) RW	吸音用穴あき繊維混入型ケイカルシウム板 ポリスチレンフォーム保温板 フレキ板 ロックウール化粧吸音板(フラット) ロックウール化粧吸音板(凸凹) ロックウール化粧吸音板(軒天用フラット) ロックウール化粧吸音板(軒天用凸凹) ロックウールガラスクロス張り	GW LGS GB ALC ■ ■金コテ C金コテ C打放シ	ガラスウールガラスクロス張り 軽量鉄骨下地 コンクリートブロック 軽質気泡コンクリートパネル 不燃下地 モルタル金コテ押え コンクリート金コテ押え コンクリート打放し	人研 現テラ TB VP HP SGP STK GIP	人造石研出し 現場テラノ塗り テラノブロック 硬質強化ビニル管 遠心力鉄筋コンクリート管 配管用鋼管 構造用鋼管 至給メッキ鋼管

床素材一覧(1)

工 事 名	(仮称)葛生行政センター建築工事
図 号	床 上 表 - 1
工 種	H28.09.15
種 別	N.S
図 番	A-10
表	
注	

内部仕上表

階	室名 法規制	天井高 床高	床	仕上 下地	巾木	腰壁	仕上 下地	壁	仕上 下地	廻り縁	天井	仕上 下地	備考
1	SK 建告1436-4二(2) (不)	2700 ±0	厚2ビニル床シート コンクリート金ゴテ		ソフト巾木 H75			厚6化粧ケイカル板 厚12.5GB-S+LGS		塩ビ	厚9.5GB-NC LGS	<NM-1864同等品>	ライニング甲板(メラミンポストフォーム)
	物入1 建告1436-4二(2) (不)	2700 ±0	厚2ビニル床シート コンクリート金ゴテ		ソフト巾木 H75			EP-G塗装 厚12.5GB-R+LGS		塩ビ	厚9.5GB-NC LGS	<NM-1864同等品>	
	窓口・行政センター 建告1439	2700 ±0	厚6.5タイルカーベット(制電タイプ) コンクリート金ゴテ 一部:OAフロア(H100)		桧(県産材)WP H100			一般部:ビニルクロス貼り 厚12.5GB-R+LGS RC面:GL工法 柱型:厚1.5桧羽目板張り(県産材)木材保護塗料(自然塗料) 厚12.5GB-R+LGS RC面:厚12.5GB-R+木肌縁		塩ビ (目透かし)	厚9DR 厚9.5GB-R捨て張り+LGS	<NM-8599同等品>	収納棚
	多目的室 建告1439	2700 ±0	厚3複層ビニル床タイルFT コンクリート金ゴテ		桧(県産材)WP H100			厚1.5桧羽目板張り(県産材)木材保護塗料(自然塗料) 厚12.5GB-R+LGS RC面:厚12.5GB-R+木肌縁		塩ビ (目透かし)	厚9DR 厚9.5GB-R捨て張り+LGS	<NM-8599同等品>	天井埋込型映写スクリーン
	物入2 建告1436-4二(2) (不)	2700 ±0	厚2ビニル床シート コンクリート金ゴテ		ソフト巾木 H75			EP-G塗装 厚12.5GB-R+LGS		塩ビ	厚9.5GB-NC LGS	<NM-1864同等品>	
	倉庫1 建告1436-4二(2) (不)	2700 ±0	厚2ビニル床シート コンクリート金ゴテ		ソフト巾木 H75			ビニルクロス貼り 厚12.5GB-R+LGS		塩ビ	厚9.5GB-NC LGS	<NM-1864同等品>	
	図書館 建告1439	2700~5950 ±0	厚6.5タイルカーベット(制電タイプ) コンクリート金ゴテ		桧(県産材)WP H100			一般部:ビニルクロス貼り 厚12.5GB-R+LGS RC面:GL工法 柱型・一部壁:厚1.5桧羽目板張り(県産材)木材保護塗料(自然塗料) 厚12.5GB-R+LGS RC面:厚12.5GB-R+木肌縁		塩ビ (目透かし)	一般部:厚9DR 厚9.5GB-R捨て張り+LGS 勾配天井①:厚1.5桧羽目板張り(県産材・準不燃木材<NM-0255同等品>) 外/塗装 厚9ラワン合板捨て張り+LGS 勾配天井②:厚9.5GB-R捨て張り+厚9DR LGS	<NM-8599同等品>	書棚、掲示板 ウレタン塗装(大谷塗料ニューレスキューコート同等品)
	学習コーナー 建告1439	2700 ±0	厚6.5タイルカーベット(制電タイプ) コンクリート金ゴテ		桧(県産材)WP H100			厚1.5桧羽目板張り(県産材)木材保護塗料(自然塗料) 厚12.5GB-R+LGS RC面:厚12.5GB-R+木肌縁 柱型:厚1.5桧羽目板張り(県産材)木材保護塗料(自然塗料) 厚12.5GB-R+LGS RC面:厚12.5GB-R+木肌縁		塩ビ (目透かし)	厚9DR 厚9.5GB-R捨て張り+LGS	<NM-8599同等品>	
	事務室(階段含む) 建告1436-4二(2) (不)	2700 ±0	厚6.5タイルカーベット(制電タイプ) コンクリート金ゴテ+OAフロア(H100) 階段:厚2ビニル床シート コンクリート金ゴテ		ソフト巾木 H75			ビニルクロス貼り 厚12.5GB-R+LGS RC面:GL工法		塩ビ (目透かし)	厚9DR 厚12.5GB-R捨て張り+LGS	<NM-8599同等品>	流し台W1200、電気式給湯器、キッチンパネル<NM-2183同等品>
	2	閉架書庫 建告1436-4二(2) (不)	2500 ±0	厚2ビニル床シート コンクリート金ゴテ		ソフト巾木 H75			ビニルクロス貼り 厚12.5GB-R+LGS		塩ビ	厚9.5GB-NC LGS	<NM-1864同等品>
倉庫2 建告1436-4二(2) (不)		2500 ±0	厚2ビニル床シート コンクリート金ゴテ		ソフト巾木 H75			ビニルクロス貼り 厚12.5GB-R+LGS		塩ビ	厚9.5GB-NC LGS	<NM-1864同等品>	
他	配管ピット		ポリマーセメント系塗布防水 コンクリート金ゴテ					ポリマーセメント系塗布防水 コンクリート金ゴテ			厚2.5PF板打ち込み		

※建告1439号 難燃材料でした内装の仕上りに準ずる仕上げ(窓口・行政センター、多目的室、図書館、学習コーナー)
(天井部分を準不燃材料以上で仕上げ、壁は板厚10mm以上の場合は難燃材料の地下に取付)
※凹凸部分の清の疎密の検討 (図書館勾配天井部分 壁:羽目板)

清の疎密の検討 (85+50+35+50+15+830+15+50+35+50+85)/1000=1300/1000=1.3<2.0 ∴火災伝播を著しく助長するような清にはあたらない。
尚、上記以外の窓口・行政センター、多目的室、図書館、学習コーナーの柱型及び壁面は上記のような凹凸を設けない羽目板張りのため、明らかに火災伝播を著しく助長するような清にはあたらない。

塗装工事 SOP 合成樹脂塗料系ペイント塗り CL クリアラッカー塗り NAD アクリル樹脂系非水分散形塗料塗り DP 耐洗剤塗料塗り EP-G つや有合成樹脂エマルジョンペイント塗り EP 合成樹脂エマルジョンペイント塗り EP-T 合成樹脂エマルジョン機軸塗料塗り UC ウレタン樹脂ニス塗り	防水(シーリング)工事 OS 油性ステイン塗り WP 木材保護塗料塗り マフック マスチック塗料塗り	内装工事 SR2 2成分シリコン系シーリング材 PS2 2成分ポリサルファイド系シーリング材 NS2 2成分変性シリコン系シーリング材 PUZ 2成分ポリウレタン系シーリング材 UA2 2成分アクリルウレタン系シーリング材 AC1 1成分アクリルエマルジョン系シーリング材	NC ビニル床シート CT ビニル床タイル(半硬質) CTS ビニル床タイル(軟質) HT ホモニアスビニル床タイル VT(E) 帯電防止ビニル床タイル VB ビニル巾木 MB 木製巾木 GB-R 石こうボード	GB(N) 不燃積層石こうボード (化粧無し・下地強用) GB(NT) 不燃積層石こうボード (化粧有:トラバーチン模様) GB(N) 化粧石こうボード(木目) GB-S シーズン石こうボード GB-F 強化石こうボード ケイカル板 繊維混入型ケイカルシウム板	ケイカル板(P) 吸音用穴あき繊維混入型ケイカルシウム板 PF板 ポリスチレンフォーム保温板 フレキ板 フレキシブルボード DR ロックウール化粧吸音板(フラット) DR(凸凹) ロックウール化粧吸音板(凸凹) DR(軒天) ロックウール化粧吸音板(軒天用フラット) DR(軒天凸凹) ロックウール化粧吸音板(軒天用凸凹) RW ロックウールガラスクロス張り	GW ガラスウールガラスクロス張り LGS 軽鋼鉄骨下地 CB コンクリートブロック ALC 軽質気泡コンクリートパネル W 木造下地 M金コテ モルタル金コテ押え C金コテ コンクリート金コテ押え C打放シ コンクリート打放し	人研 入産石研出し 現テラ 現境テラ塗り TB テラブロック VP 硬質強化ビニル管 HP 遠心力放散コンクリート管 SGP 配管用鋼管 STK 構造用鋼管 GIP 亜鉛メッキ鋼管
---	--	---	--	---	--	---	---

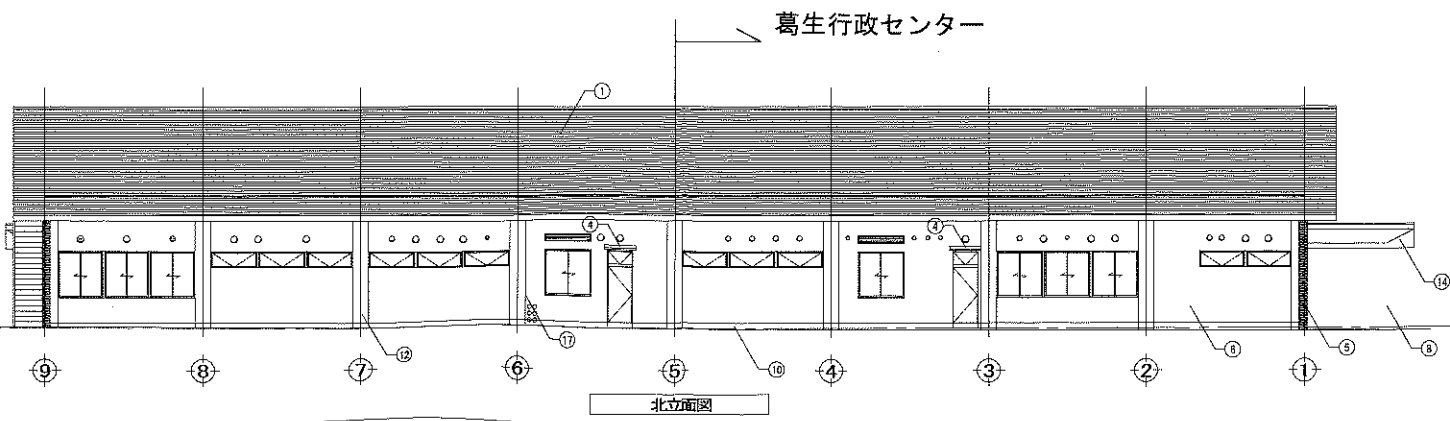
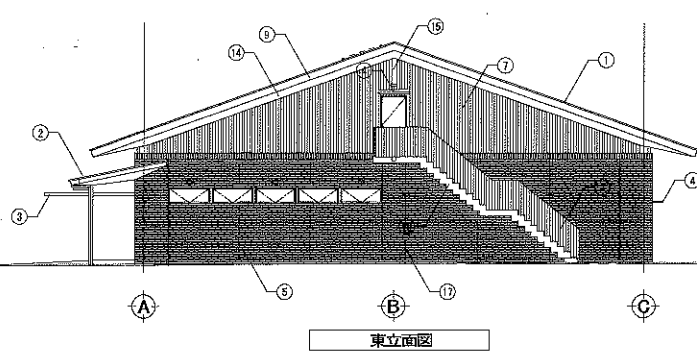
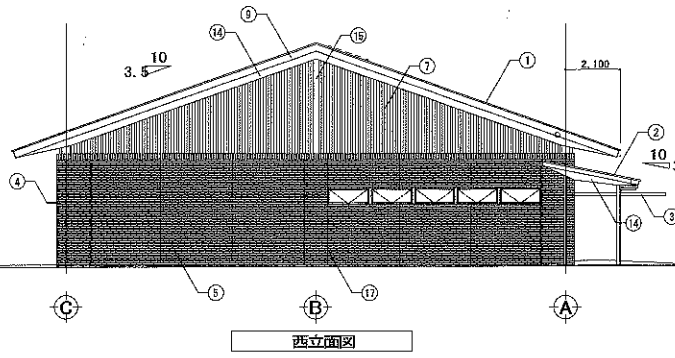
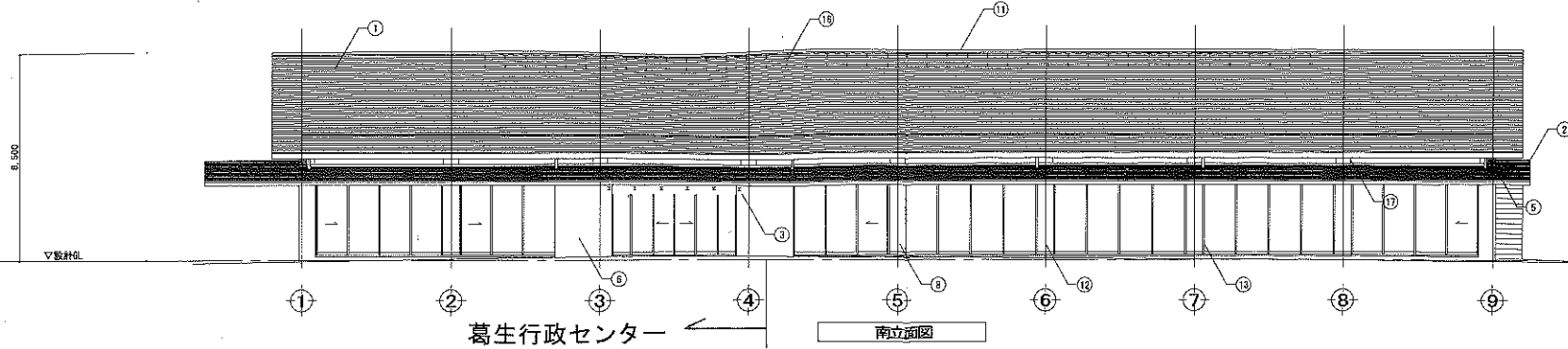
工 事 名
(仮称) 厚生行政センター 建築工事

図 号
仕上表 - 2

図 号
A-11

床素材一覧 (2)

竣工 H28.09.15
編 尺 N.S
図 号 A-11



凡例	
①	厚0.4カラーガルバリウム鋼板 複葉合 (有効幅280程度・厚4.0㎜ 15F4021-L取付)
②	厚0.4カラーガルバリウム鋼板 鉄葉合 (有効幅182程度・厚4.0㎜ 15F4021-L取付)
③	厚100アルミニウムパネル
④	アルミ既製品
⑤	コンクリート打放し補修 前漢窓枠に二丁割二丁割付タイル張り
⑥	コンクリート打放し補修 漆喰塗り
⑦	厚125A.L.Cデザインパネル板 (縦張り) 防水形接着剤
⑧	溶融樹脂めっき処理・POP塗装
⑨	厚0.4 カラーガルバリウム鋼板垂れ加工
⑩	コンクリート打放し補修 漆喰塗り
⑪	金属屋根用換気換 (要取付材・黒型)
⑫	アルミ製壁脚60φ (バンドレスタイプ)
⑬	アルミ製壁脚114φ (バンドレスタイプ)
⑭	厚6ケイカル板目隠し隠りの上、EP-G塗装
⑮	厚100A.L.Cパネル板 (縦張り)
⑯	太陽光発電パネル (架台取付金具・架台工事・木工作业・太陽光発電工事)
⑰	打輪目地・露筋目地・タイル伸縮目地
⑱	コンクリート打放し補修 水性フッ素樹脂田クレーン塗装

工事名	(仮称)葛生行政センター建築工事	
図名	立面図	
図号	A1	1/100 A3 1/200
図尺	A-15	
作成		
校閲		
承認		
日付		