

# 設計図書 (当初)

課長	係長	検算者	担当者
----	----	-----	-----

## 令和5年度 森林経営管理事業 間伐業務委託

表-1に示す設計図書は、佐野市業務委託契約書第1条第1項に定める設計図書である。

表-1 設計図書内訳

表紙	設計書	位置図	委託費内訳表	仕様書	図面
P 1	P 2	P 3	P 4 ~ P 2 5	P 2 6 ~ P 2 7	P 2 8 ~ P 3 2

### 参考資料

表-2に示す参考資料は、佐野市業務委託契約書第1条第1項に定める設計図書ではない。

表-2 参考資料内訳

数量計算書	その他	
P 3 3		

# 設計書

市長	副市長	部長	課長	係長	検算者	設計者
----	-----	----	----	----	-----	-----

令和5年度	委託名	令和5年度 森林経営管理事業 間伐業務委託	期間	令和 年 月 日から 令和6年 3月15日まで ( 日間)
作成 令和5年10月	事業実施 場所	佐野市作原町	監督職員 氏名	
設計 理由				
委託 の 種別 及び 概要	委託箇所	佐野市作原町		
		間伐	11.78 ha	
		作業歩道新設	1,700 m	

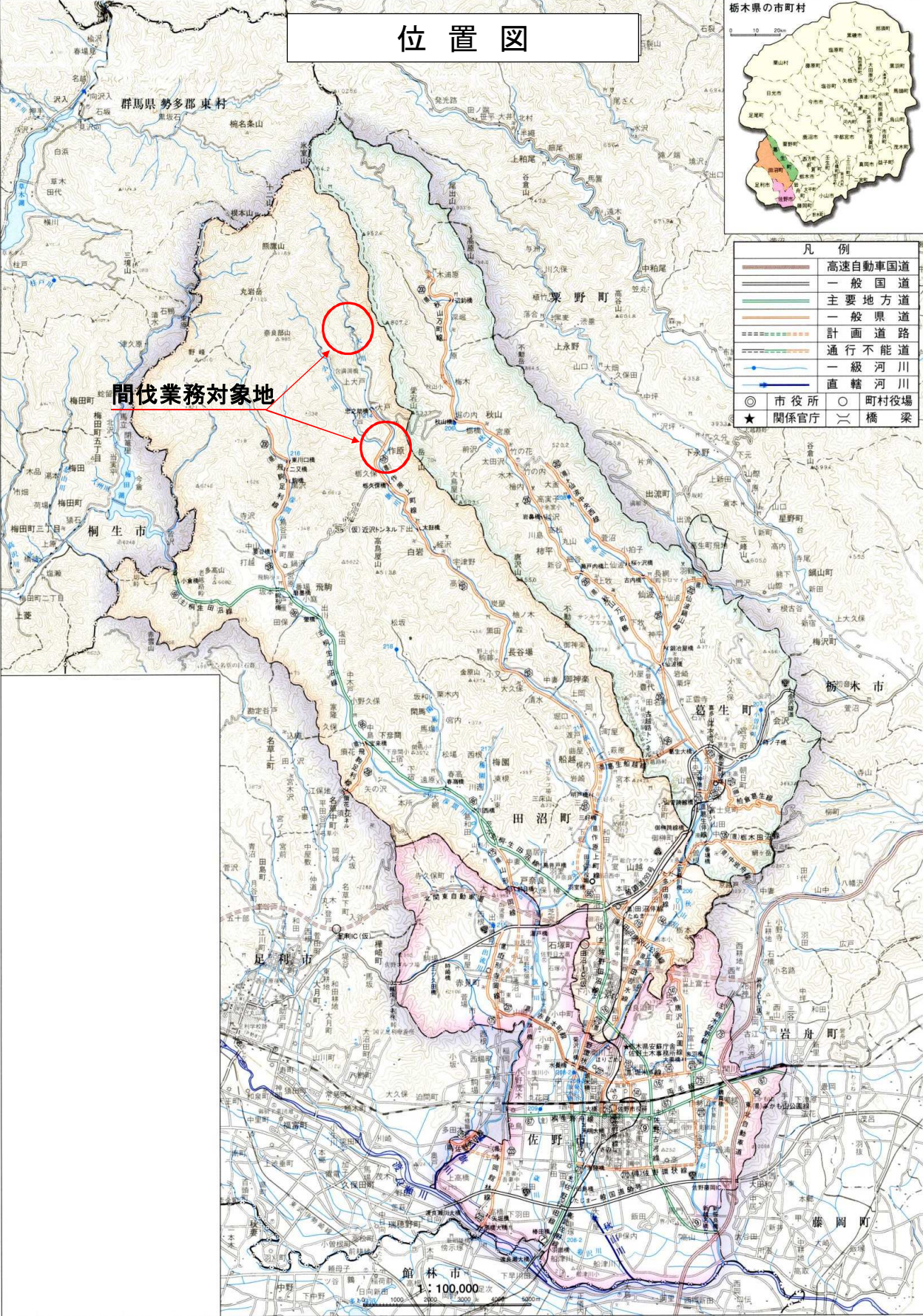
佐野市

# 位置図

栃木県の市町村



	高速自動車国道
	一般国道
	主要地方道
	一般県道
	計画道路
	通行不能道
	一級河川
	直轄河川
	市役所
	町村役場
	関係官庁
	橋梁



間伐業務対象地

1:100,000

## 令和5年度 森林経営管理事業 業務委託費 内訳表

区 分		数 量	単 位	対 象 額	金 額	備 考
直 接 費	間伐	11.78	h a			
	作業歩道新設	1700.00	m			
	(小 計)					
共 通 仮 設 費	共通仮設費 (積上)		式			
	共通仮設費 (定率)		%			
	(小 計)					
間 接 費	現場監督費		%			
	社会保険料等		%			
	(小 計)					
計						
一 般 管 理 費 等			%			
業 務 価 格						
消 費 税 相 当 額			%			
業 務 委 託 費						

No. 1-1 間伐 ( 作原町 ) 明 細 表							
構 造 伐捨間伐							
種 別	数 量	単 位	単 価 円	金 額 円	単価表番号	備 考	
選 木 作業の難易度 難、22cm以上28cm未満 伐 倒	170	本			単価表1	林班 46才29A 外 0.50 ha - 0.03 ha = 0.47 ha 362 本/ha × 0.47 ha = 170 本	
	181	本			単価表6	362 本/ha × 0.50 ha = 181 本	
	36	本			単価表11	181 本 × 0.2 = 36 本	
	36	本			単価表16		有
選 木 作業の難易度 難、22cm以上28cm未満 伐 倒	277	本			単価表1	林班 46才28 外 0.59 ha - 0.04 ha = 0.55 ha 504 本/ha × 0.55 ha = 277 本	
	297	本			単価表6	504 本/ha × 0.59 ha = 297 本	
	59	本			単価表11	297 本 × 0.2 = 59 本	
	59	本			単価表16		有
選 木 作業の難易度 難、22cm以上28cm未満 伐 倒	245	本			単価表1	林班 46才29B 外 0.48 ha - 0.03 ha = 0.45 ha 544 本/ha × 0.45 ha = 245 本	
	261	本			単価表6	544 本/ha × 0.48 ha = 261 本	
	52	本			単価表11	261 本 × 0.2 = 52 本	
	52	本			単価表16		有
選 木 作業の難易度 中、22cm以上28cm未満 伐 倒	669	本			単価表1	林班 46ア6A 外 1.47 ha - 0.08 ha = 1.39 ha 481 本/ha × 1.39 ha = 669 本	
	707	本			単価表3	481 本/ha × 1.47 ha = 707 本	
	141	本			単価表8	707 本 × 0.2 = 141 本	
	141	本			単価表13		有
小計	3.04	ha				3.04 ha	1,361 本 1,446 本 288 本

No. 1-2 間伐 ( 作原町 ) 明 細 表							
構 造 伐捨間伐							
種 別	数 量	単 位	単 価 円	金 額 円	単価表番号	備 考	
選 木 作業の難易度 中、16cm以上22cm未満 伐 倒	603	本			単価表1	林班 46ア6B 1.31 ha - 490 本/ha ×	0.08 ha = 1.23 ha = 603 本
	642	本			単価表2	490 本/ha ×	1.31 ha = 642 本
	128	本			単価表7	642 本 ×	0.2 = 128 本
	128	本			単価表12		有
選 木 作業の難易度 難、16cm以上22cm未満 伐 倒	372	本			単価表1	林班 46ウ7A 1.00 ha - 413 本/ha ×	0.10 ha = 0.90 ha = 372 本
	413	本			単価表5	413 本/ha ×	1.00 ha = 413 本
	83	本			単価表10	413 本 ×	0.2 = 83 本
	83	本			単価表15		有
選 木 作業の難易度 難、16cm以上22cm未満 伐 倒	247	本			単価表1	林班 46ウ7B 0.53 ha - 494 本/ha ×	0.03 ha = 0.50 ha = 247 本
	262	本			単価表5	494 本/ha ×	0.53 ha = 262 本
	52	本			単価表10	262 本 ×	0.2 = 52 本
	52	本			単価表15		有
選 木 作業の難易度 難、10cm以上16cm未満 伐 倒	732	本			単価表1	林班 46エ11 0.65 ha - 1,144 本/ha ×	0.01 ha = 0.64 ha = 732 本
	744	本			単価表4	1144 本/ha ×	0.65 ha = 744 本
	149	本			単価表9	744 本 ×	0.2 = 149 本
	149	本			単価表14		有
小計	3.49	ha				3.49 ha	1,954 本 2,061 本 412 本

No. 1-3 間伐 ( 作原町 ) 明 細 表						
構 造 伐捨間伐						
種 別	数 量	単 位	単 価 円	金 額 円	単価表番号	備 考
選 木 作業の難易度 難、16cm以上22cm未満	635	本			単価表1	林班 46工12 0.86 ha - 0.02 ha = 0.84 ha 756 本/ha × 0.84 ha = 635 本
伐 倒	650	本			単価表5	756 本/ha × 0.86 ha = 650 本
玉 切	130	本			単価表10	650 本 × 0.2 = 130 本
片 付	130	本			単価表15	有
選 木 作業の難易度 難、16cm以上22cm未満	389	本			単価表1	林班 30ア6B 外 0.71 ha - 0.03 ha = 0.68 ha 572 本/ha × 0.68 ha = 389 本
伐 倒	406	本			単価表5	572 本/ha × 0.71 ha = 406 本
玉 切	81	本			単価表10	406 本 × 0.2 = 81 本
片 付	81	本			単価表15	有
選 木 作業の難易度 難、16cm以上22cm未満	2,041	本			単価表1	林班 30ア5A 3.68 ha - 0.24 ha = 3.44 ha 593 本/ha × 3.44 ha = 2041 本
伐 倒	2,184	本			単価表5	593 本/ha × 3.68 ha = 2,184 本
玉 切	437	本			単価表10	2184 本 × 0.2 = 437 本
片 付	437	本			単価表15	有
選 木		本				林班 ha - ha = ha 本/ha × ha = 本
伐 倒		本				本/ha × ha = 本
玉 切		本				本 × = 本
小計	5.25	ha				5.25 ha 3,065 本 3,240 本 648 本

No. 2 作業歩道新設 ( 作原町 ) 明 細 表						
構 造						
種 別	数 量	単 位	単 価 円	金 額 円	単価表番号	備 考
作業歩道新設	1700.00	m			単価表17	
計	1700.00	m				

































No. 15								片 付 単 価 表				100本 当たり	
構 造		作業難易度：難、16cm以上22cm未満											
名 称	形状・寸法	数 量	単位	単 価	金 額	単価表 番号	備 考						
普通作業員			人										
諸雑费率			%										
小計													
計							1本当たり						

No. 16								片 付 単 価 表		100本 当たり	
構 造		作業難易度：難、22cm以上28cm未満									
名 称	形状・寸法	数 量	単位	単 価	金 額	単価表 番号	備 考				
普通作業員			人								
諸雑费率			%								
小計											
計							1本当たり				



No. 17

作業歩道新設

単価表

幅員0.5m, 法高0.3m

100m当たり

区 分	名 称	数 量	単 位	単 価	金 額	摘 要
人力切崩し	普通作業員		人			
10mあたり						
計		1.00	m			1m当たり

## 令和5年度 森林経営管理事業 間伐業務委託仕様書

### ( 総則 )

第1条 この仕様書は、令和5年度 森林経営管理事業 間伐業務委託に適用するものとする。

2 間伐の実施にあたっては、関係法令等の規定を遵守するとともに、作業員の危険防止及び健康管理について細心の注意をもってあたること。

### ( 現地の確認等 )

第2条 受託者は、着手前に現地踏査を実施し、現地状況の確認を行うものとする。

### ( 委託面積 )

第3条 本業務の委託面積は11.78haとする。

### ( 選木 )

第4条 間伐対象木は、林況等現地特性を総合的に判断した上で欠損木や二又木等の奇形木を優先して選木すること。

2 選木は、発注者の設置した標準地の選木状況に準じて業務区域全域に実施するものとする。

### ( 伐倒、玉切 )

第5条 伐倒にあたっては、伐高30cm以下を原則とする。ただし、地形、減少(積雪)条件等により、これによることができない場合には、伐高を上げることができる。

2 伐倒方向の選定にあたっては、木の傾き、枝の着き具合、隣接木の状態、地形、風向き、風速などを考慮すること。

3 かかり木等の危険木は処理を行い放置しないようにすること。やむを得ず一時的に放置する場合は、縄張り、掲示等で立ち入り禁止措置を講ずるものとし、後日必ず処理を行うものとする。

4 伐倒した間伐木は間伐作業の安全確保のために、玉切等の処理を行うものとする。

5 倒木等で間伐作業の支障となる木については、玉切等の処理を行うものとする。

6 伐倒においては、伐倒木が溪流内、道路に転落しないよう努めなければならない。

7 構造物等により、伐倒が困難な場合は、発注者と協議の上、その指示に従うものとする。

( 片付け )

第 6 条 片付けを行う伐倒木については、原則として枝条を切り落とし、小運搬・片付けで  
きる程度に玉切りし、現地内において転落、流出しないように集積または固定し適宜整理す  
る。

( 作業歩道 )

第 7 条 設置ルートは、幅員 0.5 m 程度とし、現地状況に合わせて適切に設置する。

( 安全管理 )

第 8 条 受託者は、労働安全衛生法(昭和 47 年法律第 57 号)等の関係法令を遵守して作業  
を行い、災害の防止に努めること。

2 受託者は、暴風雨や火災等の緊急時における連絡手段、人員及び資機材をあらかじめ確  
保するとともに、関係連絡先等を記した緊急連絡通報表を作成すること。

3 受託者は、不完全な手順による事故防止を図るため、あらかじめ作業手順や合図の方法  
等を定め、作業員全員に周知すること。

4 受託者は、第三者の公衆災害防止のため、作業区域には作業従事者以外が立ち入らない  
ように注意喚起や分離措置等を行うこと。

5 受託者は、作業中に事故が発生したときは、必要な措置を講ずるとともに、事故の発生  
原因、経過及び被害の内容等について、速やかに発注者に報告すること。

( 報告書 )

第 9 条 発注者と協議で決定した標準地を使用したうえで、標準地調査により標準値の伐  
採本数、現地作業写真等を記載した報告書を作成する。

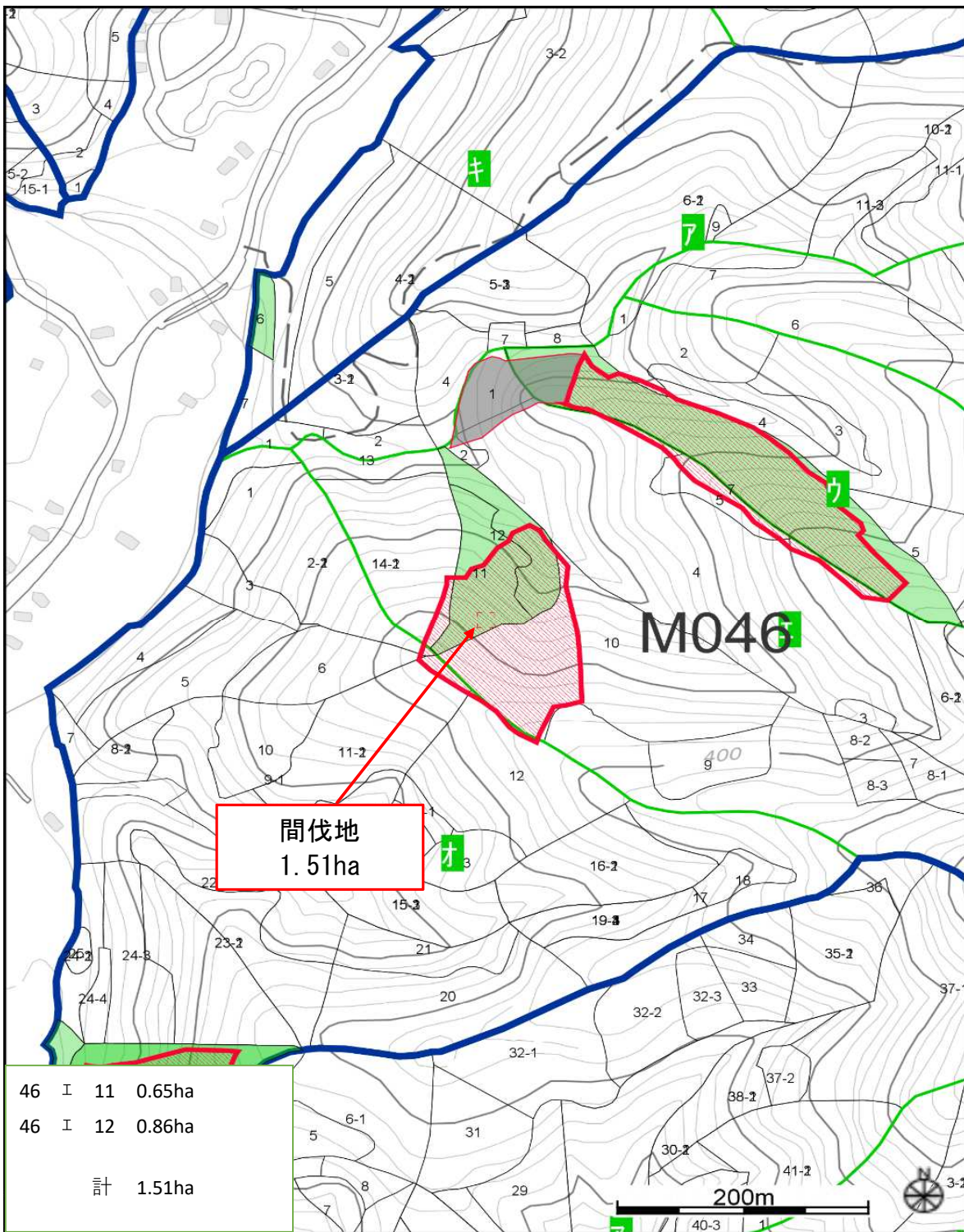
2 報告書は、A4 フラット 1 部及び電子データも合わせて納品すること。

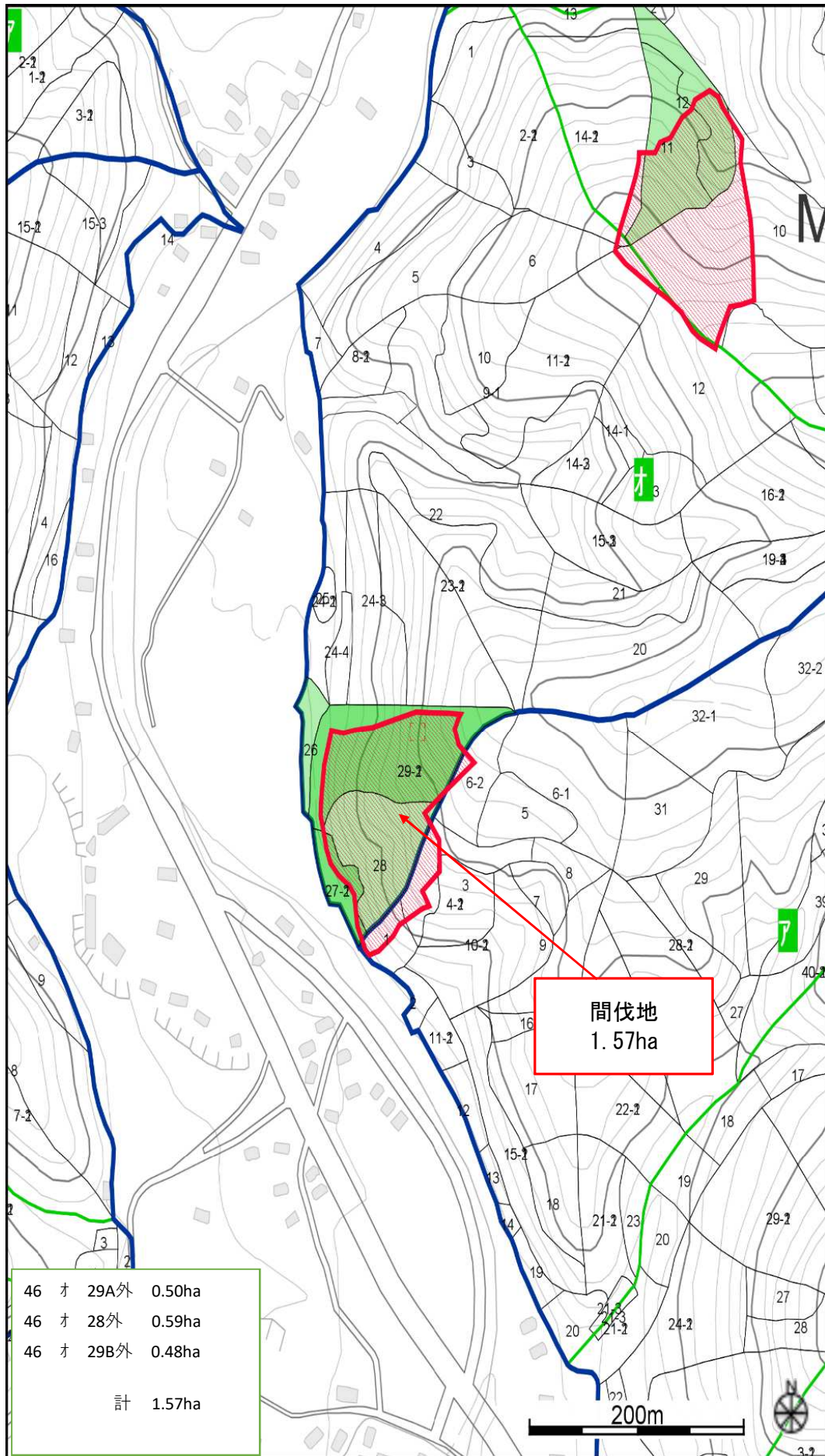
( 履行期限 )

第 10 条 本業務の履行期限は、令和 6 年 3 月 15 日までとする。なお、委託期間内であっ  
ても本業務の内完成した成果品については提出を求める場合がある。

( 疑義 )

第 11 条 本仕様書に明記されていない事項及び記載事項に疑義が生じた場合は、必要に  
応じて、監督員と十分協議のうえ、その指示に従うものとする。



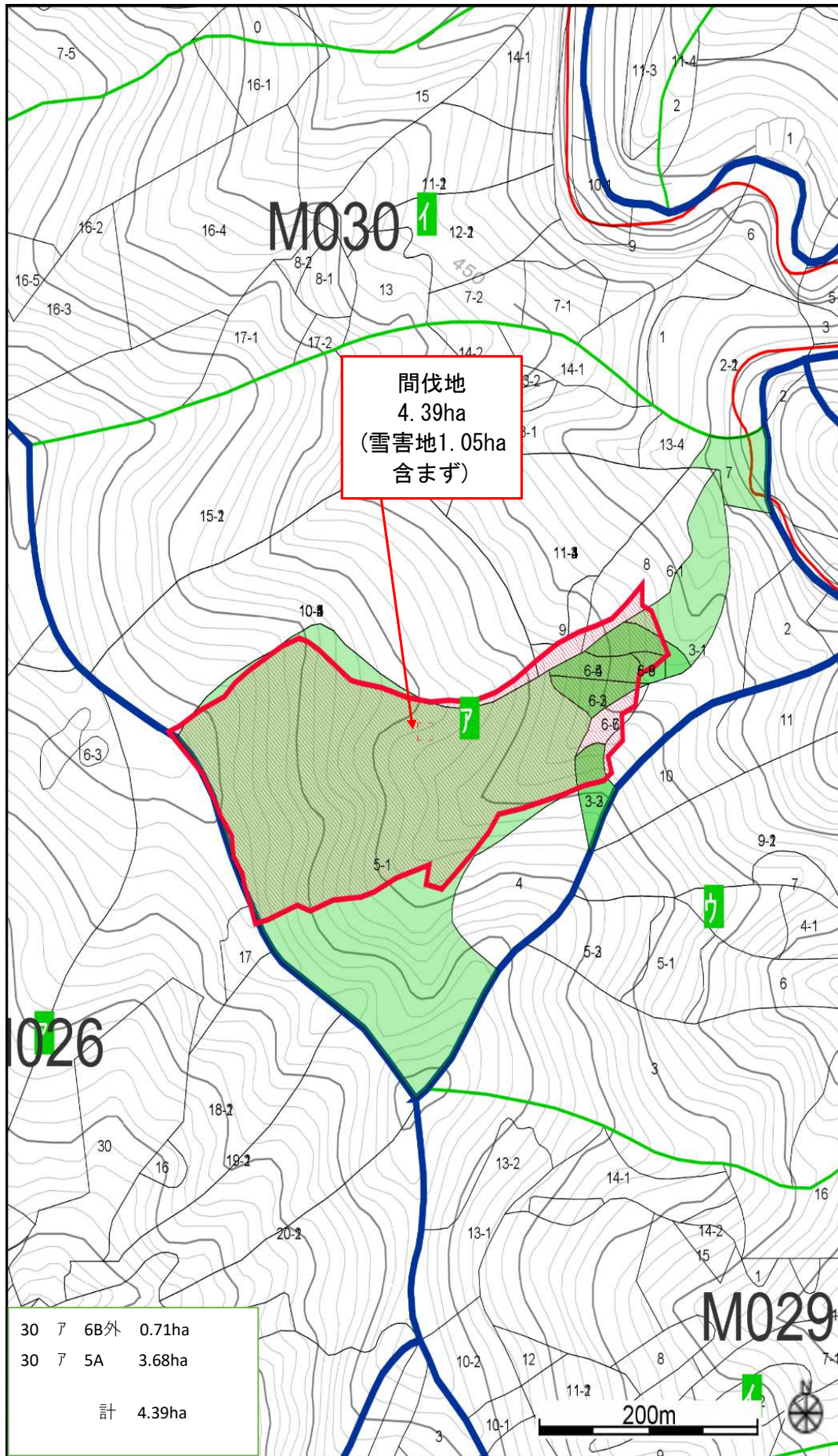


46	才	29A外	0.50ha
46	才	28外	0.59ha
46	才	29B外	0.48ha
計			1.57ha

間伐地  
1.57ha

200m



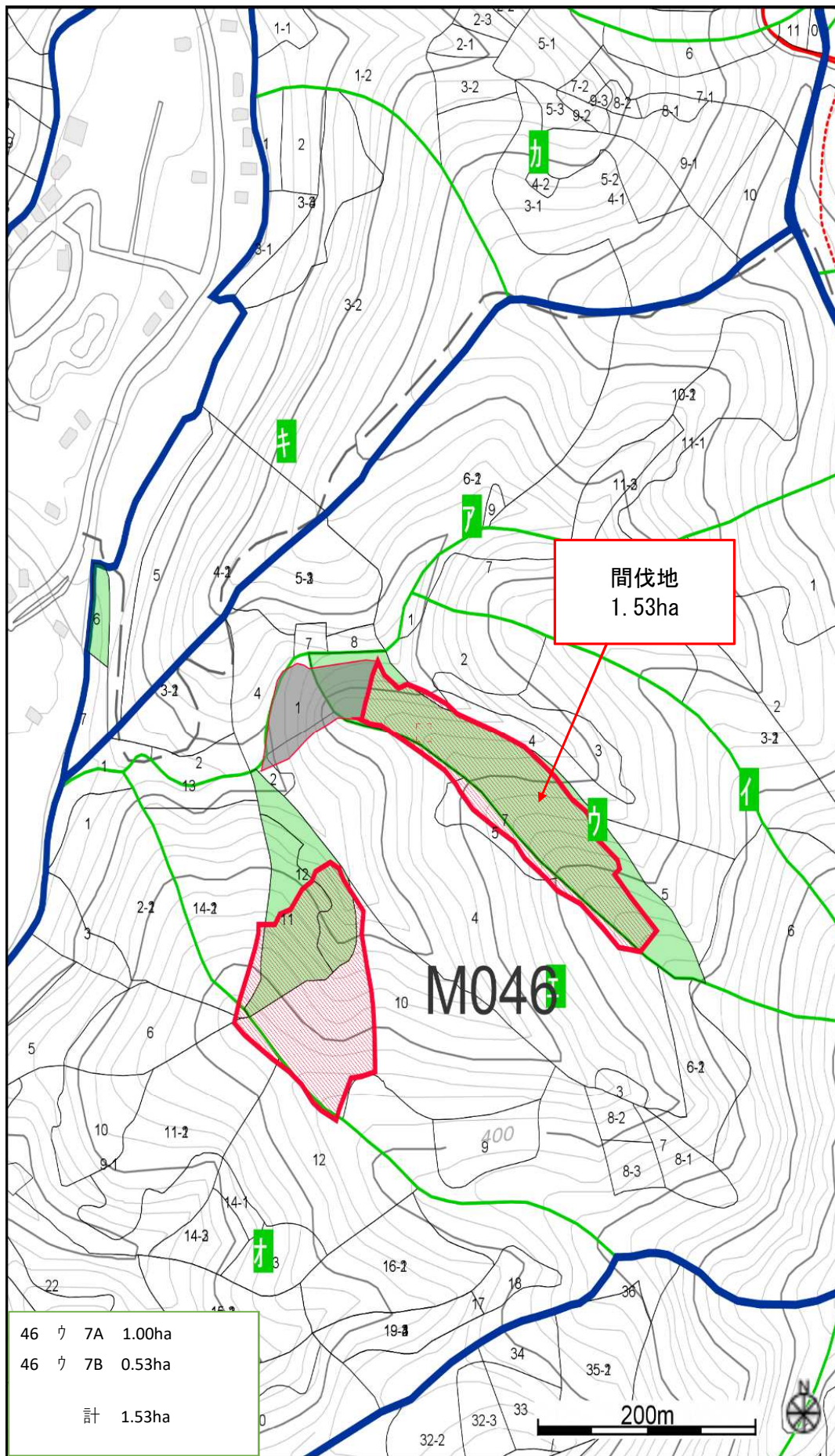


間伐地  
4.39ha  
(雪害地1.05ha  
含まず)

30	7	6B外	0.71ha
30	7	5A	3.68ha
計			4.39ha

200m





46	ウ	7A	1.00ha
46	ウ	7B	0.53ha
計			1.53ha

