

設計図書

令和 6 年度

多田浄水場防草シート設置業務委託

課長	係長	検算者	担当者
----	----	-----	-----

表-1に示す設計図書は、佐野市業務委託契約書第1条第1項に定める仕様書である。

表-1 設計図書内訳

表紙	設計書	位置図	委託費内訳表	平面図・求積図	特記仕様書
P 1	P 2	P 3	P 4 ~P 6	P 7 ~P 9	P 10

参考資料

表-2に示す参考資料は、佐野市業務委託契約書第1条第1項に定める仕様書ではない。

表-2 参考資料内訳

その他		
総括情報表 P11		

設 計 書

市 長	副市長	局 長	課 長	係 長	検算者	設計者
-----	-----	-----	-----	-----	-----	-----

令和6 年度	委託名	多田浄水場防草シート設置業務委託	履行期間	月 日 ~ 8月30日 (日間)
作成 令和6 年 4 月	委託場所	佐野市 多田町	設計者名	
設計理由	敷地内に防草シートを設置し雑草の植生を防止するため			
委託の種別及び概要				
	除草	1式		
	不陸整生	1式		
	防草シート設置	1式		

位置図



数量総括表 (設計書)

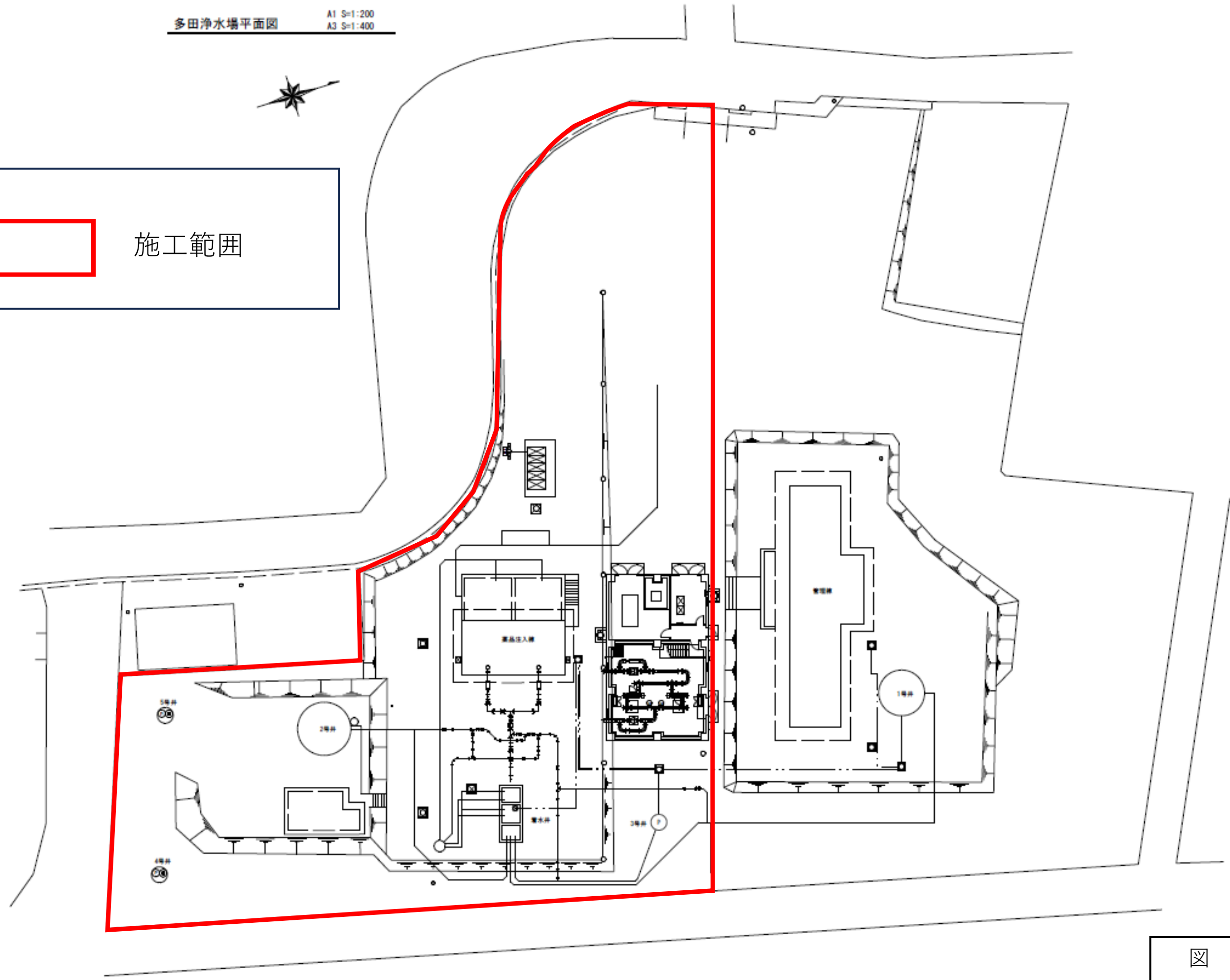
工事区分(項目)・工種・種別・細別	規 格	単 位	数量 (前回)	数量 (今回)	摘 要
本 工 事					
植栽		1 式			Y0WZZ
樹木整姿工		1 式			Y0W3F
低木整姿工		1 式			Y0W3F2AX
手刈		1 式			Y0W3F2AX4S9
除草工		m2		2,508	W0001
集草		m 2		2,508	SF065
A=1 積込・運搬		m 2		2,508	SF065
A=2 処分費	剪定枝	t		5	S0022
A=1 不陸整正 (人力施工)		m 2		2,508	S1809
防草シート張工 (平場 1 : 2. 1 ~)	ポリエステル不織布130~150g/m2	m2		2,508	T8910

数量総括表（設計書）

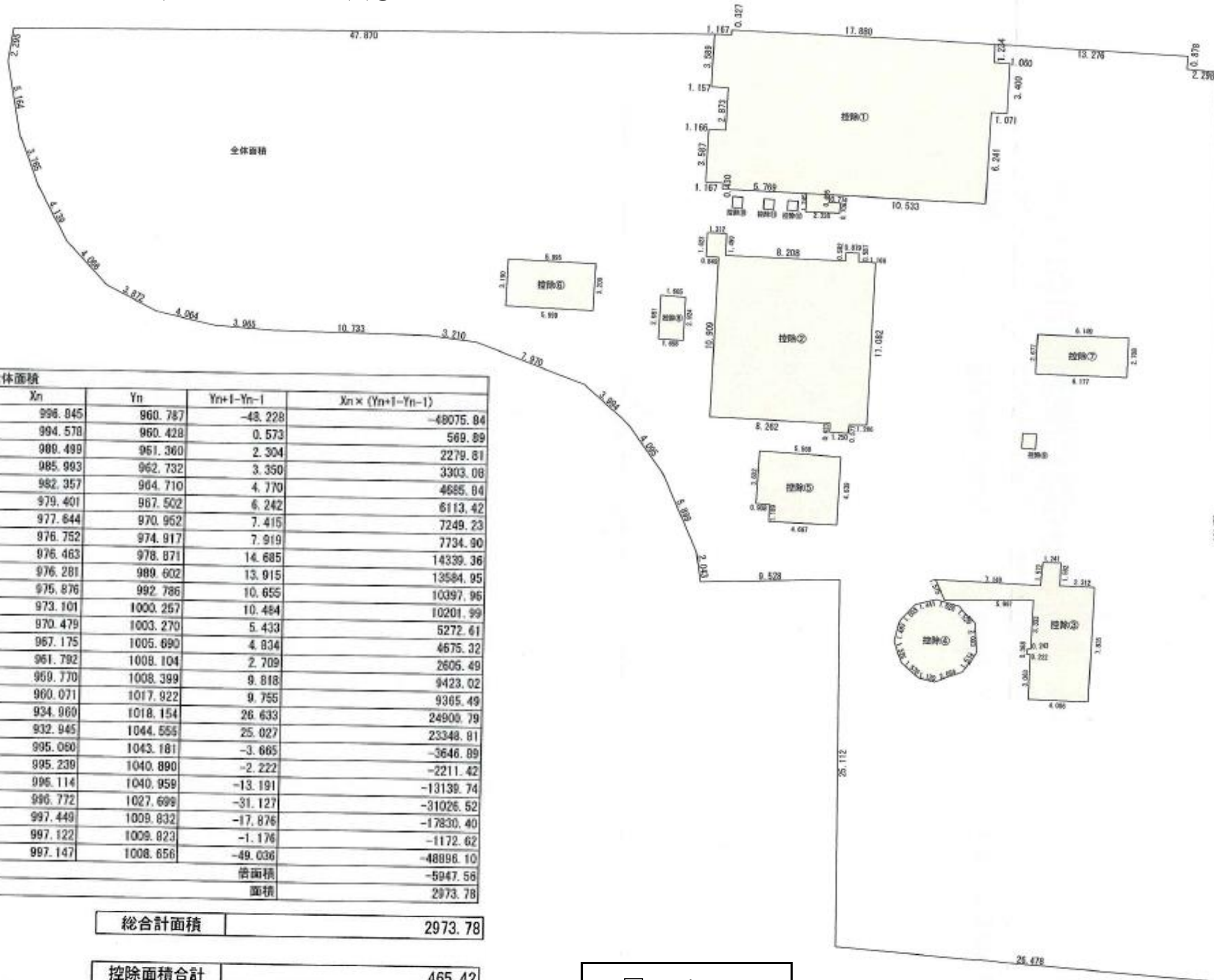
工事区分(項目)・工種・種別・細別	規 格	単 位	数量 (前回)	数量 (今回)	摘 要
直接工事費		1 式			
共通仮設費 (率分)		1 式			
共通仮設費計		1 式			
純工事費		1 式			
現場管理費		1 式			
工事原価		1 式			
一般管理費等		1 式			
契約保証費		1 式			
一般管理費等計		1 式			
工事価格		1 式			
工事価格計		1 式			
消費税・地方消費税額		1 式			



施工範囲



防草シート面積求積図①



地番名	全体面積			
測点名	Xn	Yn	Yn+1-Yn-1	Xn × (Yn+1-Yn-1)
1	996.845	860.787	-48.228	-48075.84
2	994.578	860.428	0.573	569.89
3	988.489	861.360	2.304	2279.81
4	985.993	862.732	3.350	3303.08
5	982.357	864.710	4.770	4685.84
6	979.401	867.502	6.242	6113.42
7	977.644	870.952	7.415	7249.23
8	976.752	874.917	7.919	7734.90
9	976.463	878.871	14.685	14339.36
10	976.281	889.602	13.915	13584.95
11	975.876	892.786	10.655	10397.96
16	973.101	1000.257	10.484	10201.99
17	970.479	1003.270	5.433	5272.61
18	967.175	1005.690	4.834	4675.32
19	961.792	1008.104	2.709	2605.49
79	959.770	1008.399	8.818	8423.02
86	900.071	1017.822	9.755	9365.49
87	934.960	1018.154	26.633	24908.79
51	932.945	1044.555	25.027	23348.81
42	995.060	1043.181	-3.665	-3646.89
41	995.238	1040.890	-2.222	-2211.42
40	995.114	1040.959	-13.191	-13139.74
39	996.772	1027.699	-31.127	-31026.52
38	997.449	1009.832	-17.876	-17830.40
37	997.122	1009.823	-1.176	-1172.62
36	997.147	1008.656	-49.036	-48896.10
			控除面積	-5947.56
			面積	2973.78

総合計面積 2973.78

控除面積合計 465.42

防草シート合計面積 2973.78 - 465.42 = 2508.36

地番名	控除①			
測点名	Xn	Yn	Yn+1-Yn-1	Xn × (Yn+1-Yn-1)
38	997.449	1009.832	-17.876	-17830.40
37	997.122	1009.823	-1.176	-1172.62
36	997.147	1008.056	-1.310	-1306.26
35	993.561	1008.513	1.013	1006.40
34	993.507	1009.689	1.050	1043.18
33	990.636	1009.563	-1.272	-1260.09
32	990.661	1008.397	-1.316	-1302.72
31	987.077	1008.248	1.017	1003.86
30	987.032	1009.414	1.157	1142.00
29	986.602	1009.406	5.755	5677.89
	986.373	1015.169	5.702	5624.30
57	985.130	1015.107	2.273	2239.20
56	985.061	1017.442	2.386	2350.36
55	985.765	1017.493	-0.721	-710.74
54	985.816	1016.721	-0.738	-727.53
	986.310	1016.795	10.559	10414.45
48	985.892	1027.280	10.793	10640.73
47	992.127	1027.549	1.338	1327.47
46	992.074	1028.619	1.199	1199.50
45	995.472	1028.747	-0.920	-924.79
44	995.538	1027.689	-1.049	-1043.32
39	996.772	1027.689	-17.857	-17799.36
			倍面積	-418.42
			面積	209.21
総合計面積				209.21

地番名	控除②			
測点名	Xn	Yn	Yn+1-Yn-1	Xn × (Yn+1-Yn-1)
27	983.612	1008.440	-1.376	-1353.45
26	981.990	1008.376	0.783	768.90
25	981.935	1009.223	0.454	445.80
20	971.033	1008.830	7.863	7635.23
	970.730	1017.096	8.233	7992.02
78	970.107	1017.063	1.226	1189.35
77	970.065	1018.312	1.301	1262.05
76	970.840	1018.364	1.258	1221.07
73	970.639	1019.570	1.602	1554.96
72	981.714	1019.966	-0.769	-754.94
71	981.773	1018.901	-1.152	-1131.00
70	982.360	1018.814	-0.866	-850.72
69	982.385	1017.935	-0.899	-883.16
	981.803	1017.915	-8.223	-8073.37
	982.079	1009.712	-8.163	-8016.71
28	983.577	1009.752	-1.272	-1251.11
			倍面積	-245.08
			面積	122.54
総合計面積				122.54

地番名	控除③			
測点名	Xn	Yn	Yn+1-Yn-1	Xn × (Yn+1-Yn-1)
107	961.451	1031.714	-1.387	-1314.30
106	959.884	1031.588	-7.269	-6977.40
105	960.180	1024.445	-6.458	-6200.88
104	958.768	1025.130	6.681	6405.63
103	958.888	1031.126	5.875	5633.47
102	955.557	1031.005	-0.364	-347.82
101	955.542	1030.762	-0.249	-237.83
100	955.174	1030.756	0.216	206.32
	955.167	1030.978	0.125	119.40
99	952.106	1030.881	3.987	3796.05
117	951.976	1034.965	4.352	4143.00
110	959.806	1035.233	-2.043	-1980.88
109	959.878	1032.922	-2.278	-2186.60
108	961.470	1032.955	-1.208	-1161.46
			倍面積	-83.62
			面積	41.76
総合計面積				41.76

地番名	控除④			
測点名	Xn	Yn	Yn+1-Yn-1	Xn × (Yn+1-Yn-1)
93	958.822	1024.544	-2.956	-2834.28
94	958.456	1023.150	-2.433	-2331.92
95	957.370	1022.111	-1.399	-1339.36
96	955.932	1021.751	0.124	118.54
97	954.485	1022.235	1.664	1588.26
98	953.440	1023.415	2.274	2168.12
88	953.198	1024.509	3.034	2892.00
89	953.902	1026.449	2.769	2641.35
90	955.240	1027.278	0.677	646.70
91	957.237	1027.126	-1.172	-1121.88
92	958.371	1028.106	-2.582	-2474.51
			倍面積	-46.98
			面積	23.49
総合計面積				23.49

地番名	控除⑤			
測点名	Xn	Yn	Yn+1-Yn-1	Xn × (Yn+1-Yn-1)
81	968.782	1012.285	-5.736	-5556.82
80	965.164	1012.107	0.729	703.60
85	965.129	1013.014	0.881	850.28
84	963.940	1012.980	4.639	4471.72
83	963.798	1017.653	4.855	4679.24
82	968.433	1017.843	-5.368	-5198.55
			倍面積	-50.63
			面積	25.26
総合計面積				25.26

地番名	控除⑥			
測点名	Xn	Yn	Yn+1-Yn-1	Xn × (Yn+1-Yn-1)
13	981.582	994.886	-6.124	-6011.21
12	978.395	994.753	5.861	5734.37
15	978.155	1000.747	6.124	5990.22
14	981.352	1000.877	-5.861	-5751.70
			倍面積	-38.32
			面積	19.16
総合計面積				19.16

地番名	控除⑦			
測点名	Xn	Yn	Yn+1-Yn-1	Xn × (Yn+1-Yn-1)
49	977.018	1031.076	-6.248	-6104.41
114	974.343	1030.975	6.073	5917.19
115	974.160	1037.149	6.248	6086.55
50	976.867	1037.223	-6.073	-5932.51
			倍面積	-33.19
			面積	16.59
総合計面積				16.59

地番名	控除⑧			
測点名	Xn	Yn	Yn+1-Yn-1	Xn × (Yn+1-Yn-1)
23	979.282	1005.357	-1.770	-1733.33
22	976.303	1005.248	1.548	1511.32
21	976.248	1006.905	1.770	1727.96
24	979.168	1007.018	-1.548	-1515.75
			倍面積	-9.81
			面積	4.90
総合計面積				4.90

地番名	控除⑨			
測点名	Xn	Yn	Yn+1-Yn-1	Xn × (Yn+1-Yn-1)
113	970.254	1030.140	-1.043	-1011.97
111	969.234	1030.091	0.933	904.30
112	969.176	1031.073	1.043	1010.85
	970.208	1031.134	-0.933	-905.20
			倍面積	-2.03
			面積	1.02
総合計面積				1.02

地番名	控除⑩			
測点名	Xn	Yn	Yn+1-Yn-1	Xn × (Yn+1-Yn-1)
	986.094	1010.123	-0.732	-721.82
67	985.353	1010.086	0.658	648.36
66	985.318	1010.781	0.732	721.25
	986.059	1010.818	-0.658	-648.83
			倍面積	-1.03
			面積	0.52
総合計面積				0.52

地番名	控除⑪			
測点名	Xn	Yn	Yn+1-Yn-1	Xn × (Yn+1-Yn-1)
63	985.986	1012.261	-0.735	-724.70
64	985.272	1012.239	0.673	663.09
65	985.249	1012.934	0.735	724.16
62	985.945	1012.974	-0.673	-663.54
			倍面積	0.99
			面積	0.50
総合計面積				0.50

地番名	控除⑫			
測点名	Xn	Yn	Yn+1-Yn-1	Xn × (Yn+1-Yn-1)
61	985.888	1013.899	-0.724	-713.78
	985.213	1013.866	0.658	648.27
59	985.180	1014.557	0.724	713.27
	985.855	1014.590	-0.658	-648.69
			倍面積	0.94
			面積	0.47
総合計面積				0.47

控除面積合計 465.42

防草シート面積求積図②

特記仕様書

委託名： 多田浄水場防草シート設置業務委託

委託箇所： 佐野市 多田町

特記項目	特記内容及び制約条件			
履行期間関係	雨天・休日等を見込み、工期は令和6年8月30日迄とする。 なお、休日等には、日曜・祝日及び作業期間の全土曜日を含んでいる。			
環境保全関係	除草剤の散布は行わない事。			
安全管理関係	刈草作業時は飛び石の恐れがあるので養生を実施し、隣接民地への安全対策を実施する事。			
機器保全関係	電気品又はケーブル直近での刈草作業は刈払機を使用せず手刈りで実施し、電気品又はケーブルを損傷させない事。			
建設 副産物	建設発生土	A指定	搬出先	
			土質及び処分量	
			搬出時期	
		B指定 (準指定)	処分量	
	建設廃棄物	刈草	搬出先	泉工業株式会社 佐野リサイクルセンター
			運搬距離	9.1 km
			処分量	5 t
		セメントコンクリート塊	搬出先	
			運搬距離	
			処分量	
		建設発生木材	搬出先	
			運搬距離	
			処分量	
		建設汚泥	搬出先	
運搬距離				
処分量				
その他	本業務委託は、この仕様書に基づいて実施するものとし、仕様書に記載されていない事項については、「栃木県土木工事標準仕様書」および監督職員の指示による。			

(総括情報表)

参 考 資 料

頁0 - 0001

事務所 設計書名 変更回数	04 佐野市 実施設計書 当初 04-04005400000-40 0	
適用単価区分 適用単価地区 適用単価世代	1 実施単価 91 安足土木管内①(旧佐野) 0-060301(0)	
諸経費体系 ファイル名	1 一般公共 多田浄水場防草シート設置業務委託.ES5	
	当 世 代	前 世 代
前払率 工種 現場環境改善費 市街地補正区分 交通規制区分 ゼロ債務工事に係る補正 週休二日補正区分 契約保証方法 I C T施工補正の有無 消費税等の率	40 09 公園工事 00 計上しない 12 市街地以外 03 一般交通影響なし 01 補正なし 01 補正なし 01 金銭的保証 01 補正なし 06 10%適用	