

# 設計図書（当初）

令和6年度

## 高萩調整池外除草業務委託

表-1に示す設計図書は、佐野市業務委託契約書第1条第1項に定める設計図書である。

表-1 設計図書内訳

表紙	設計書	位置図	委託費内訳表	特記仕様書	図面
P1	P2	P3~P22	P23~P25	P26、27	—

### 参考資料

表-2に示す参考資料は、佐野市業務委託契約書第1条第1項に定める設計図書ではない。

表-2 参考資料内訳

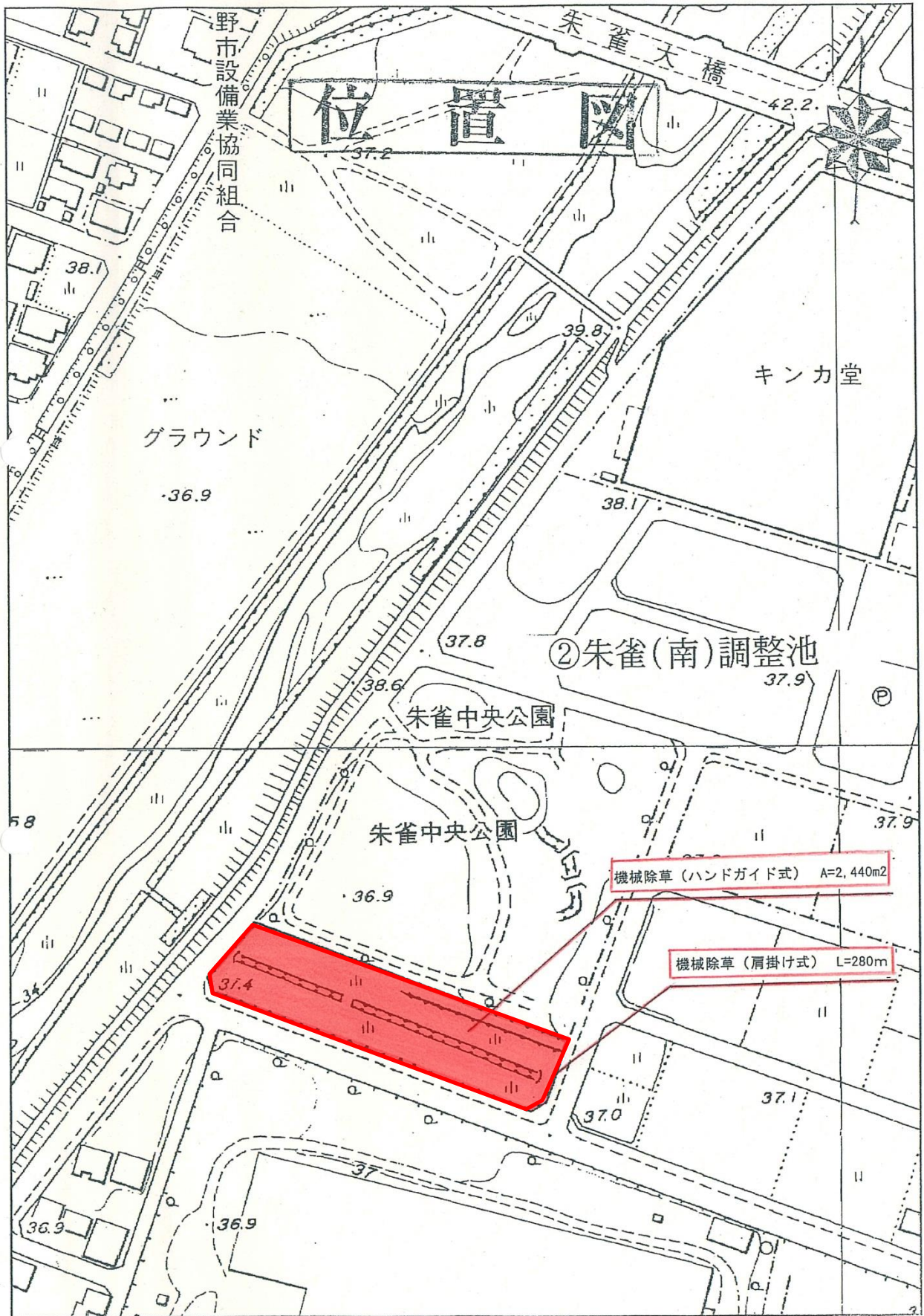
数量計算書	その他	
P28~P33	P34	

# 設 計 書

市 長	副市長	部 長	次 長	課長	係長	検算者	設計者
-----	-----	-----	-----	----	----	-----	-----

令和6年度	業務名	高萩調整池外除草業務委託		履行期間	令和6年 月 日 ~ 12月 6日 ( 日間)			
作成 令和6年 4月	履行場所	佐野市 高萩町外		設計者名				
設計理由								
工事の種別および概要	委託箇所	調整池14箇所および水路17箇所						
	機械除草	ハンドガイド式						34,692 m2
	機械除草	肩掛け式						54,082 m2
	人力除草	水中						1,600 m2
	運搬						90,374 m2	
	塵芥収集						1,600 m2	
	一般廃棄物処分						1 式	



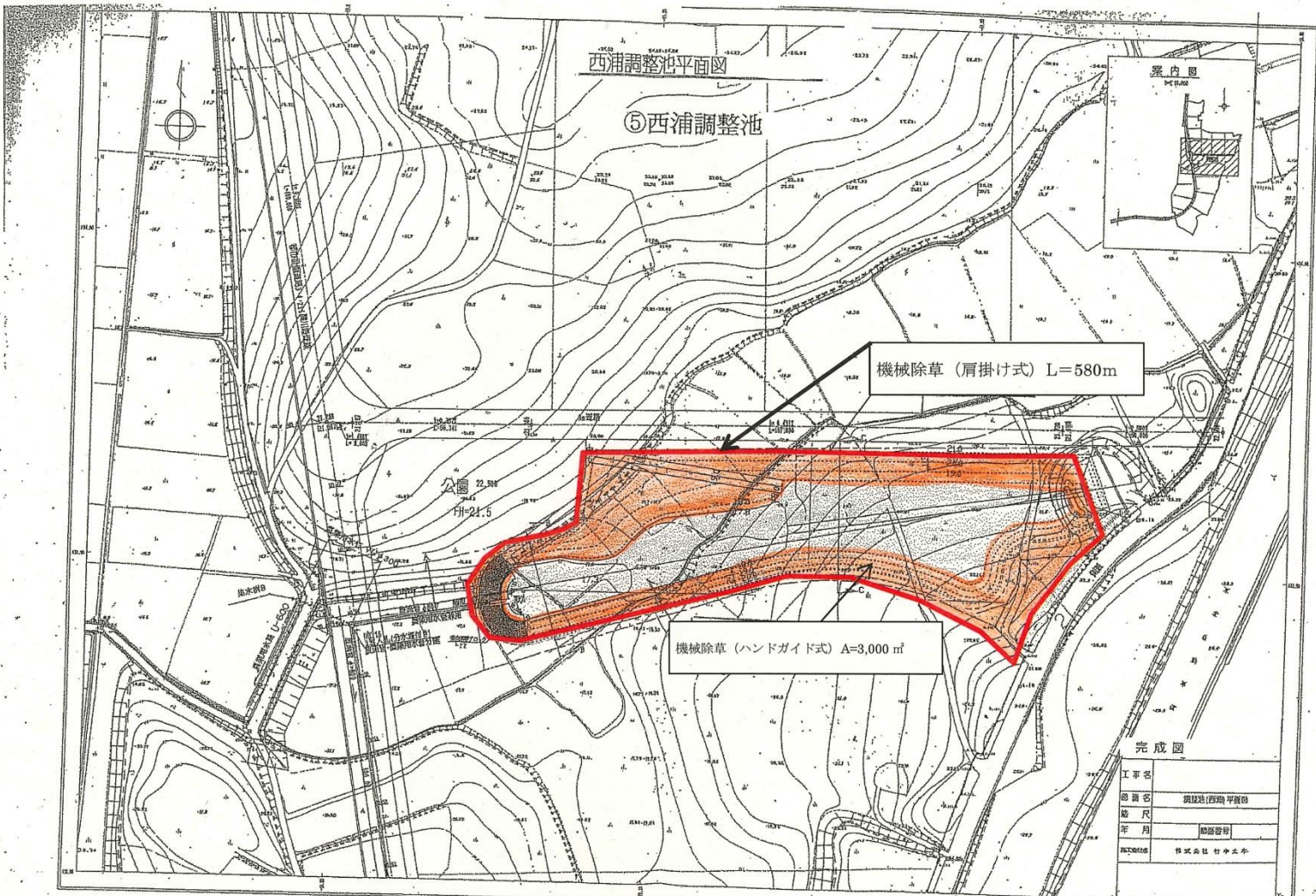




### ③高萩調整池（北側部分別図面）









## 西浦調整池②位置図

ハンドガイド式 200m×4.0m  
肩掛け式 200m×2.0m

共和工業株

ダイセキ

西浦調整池





# 位置図



## ⑦下羽田調整池



位置図



⑧ 関川調整池

28.7

21.3

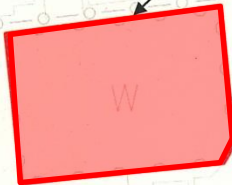
公園

ワン

機械除草 (肩掛け式) L=130m  
人力除草 (水中) A=970㎡

21.1

20.8



P

20

鶴舞橋

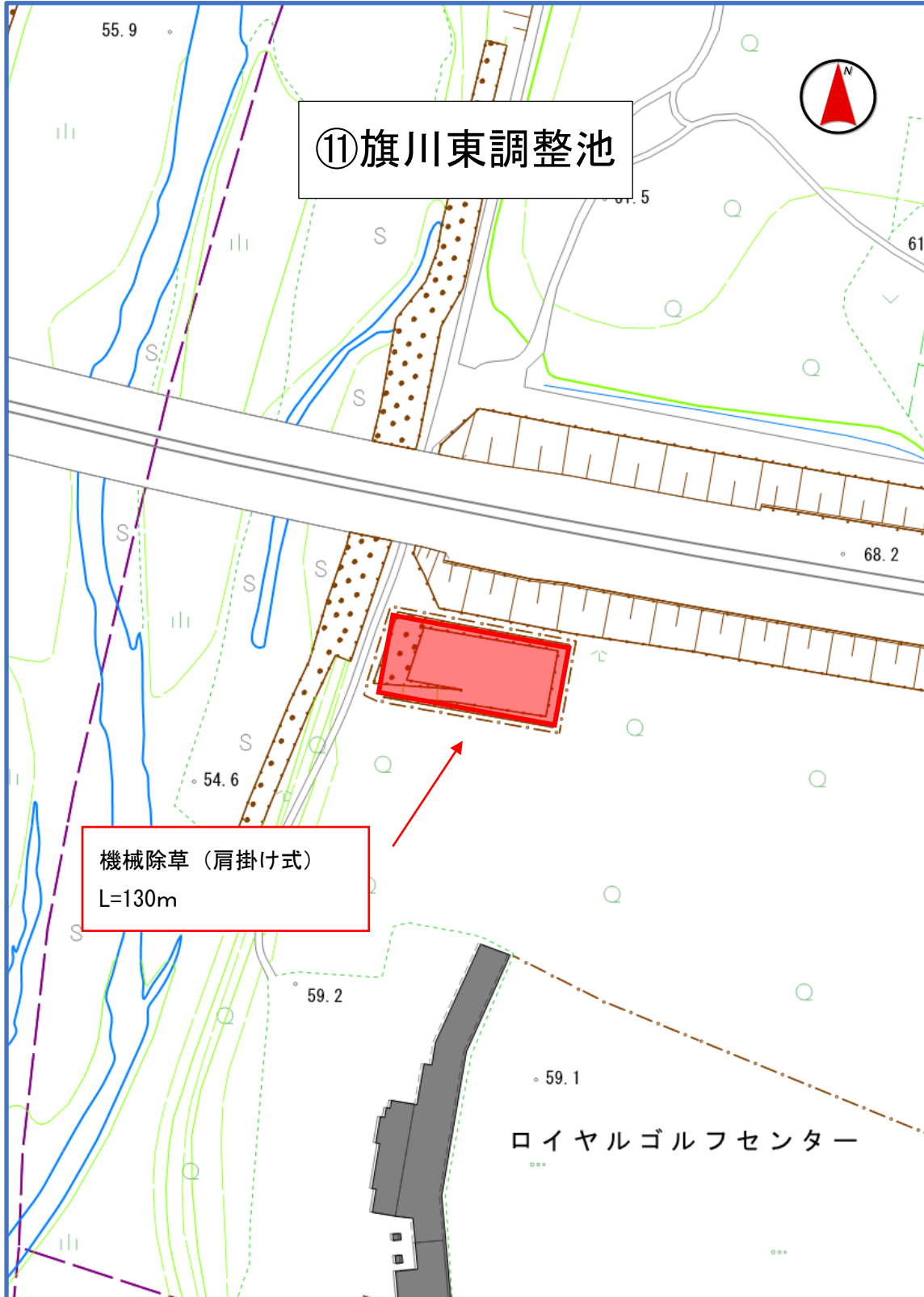
22.9



# 位置図



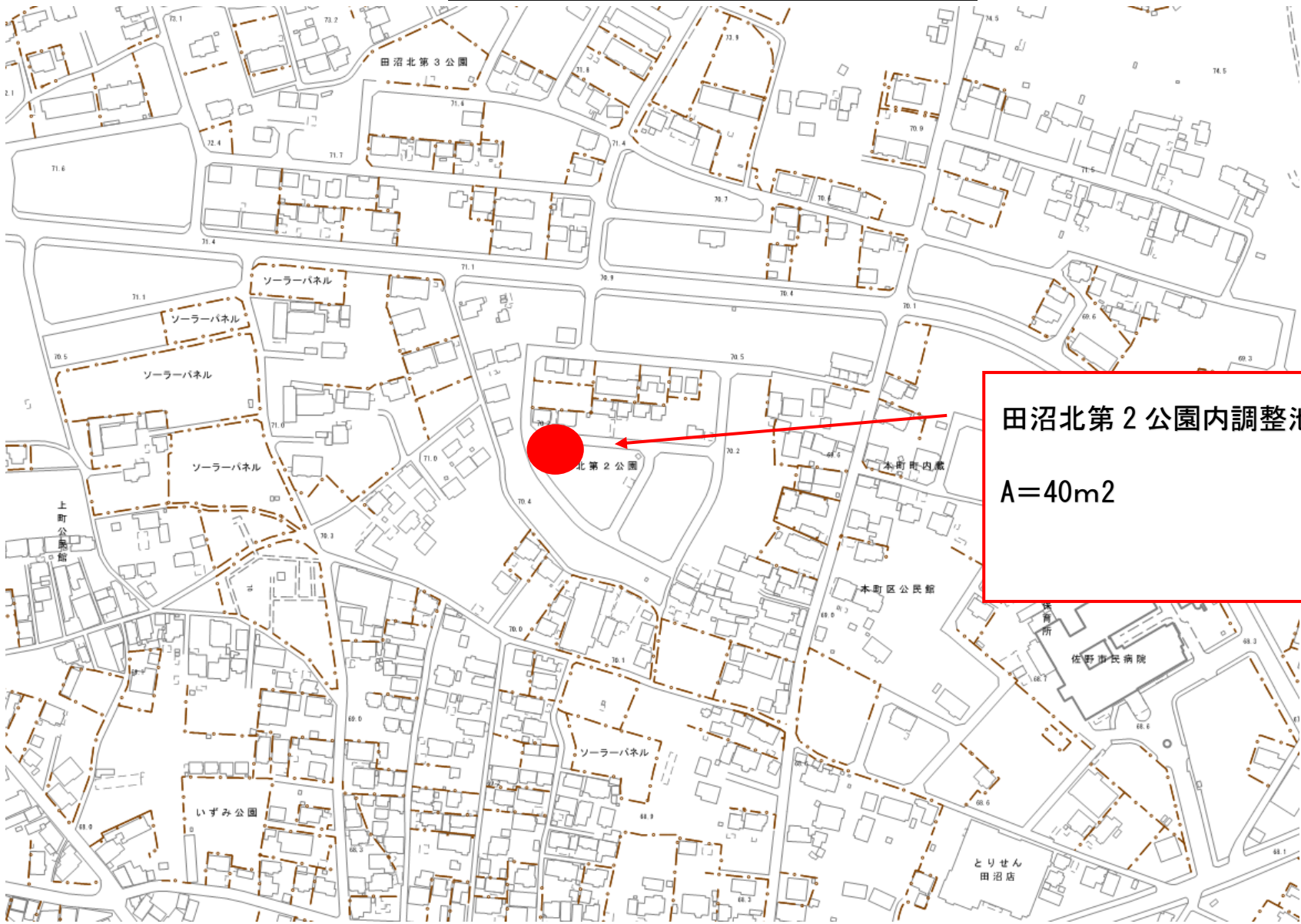
# 位置図







# ⑬田沼北第2公園調整池



田沼北第2公園内調整池除草  
A=40m<sup>2</sup>

# 位置図



①天神町水路1 機械除草（肩掛け式） L=300m、W=1.0m

④堀米町水路2 機械除草（肩掛け式） L=100m、W=2.0m  
L=45m、W=4.0m  
L=16m、W=2.5m

③堀米町水路1 機械除草（肩掛け式） L=300m、W=1.0m

⑦若松町水路3 機械除草（肩掛け式） L=50m、W=4.0m

②天神町水路2 機械除草（肩掛け式） L=300m、W=1.0m

⑤若松町水路1 機械除草（肩掛け式） L=215m、W=0.5m  
L=240m、W=0.5m  
L=40m、W=4.0m  
L=65m、W=4.0m

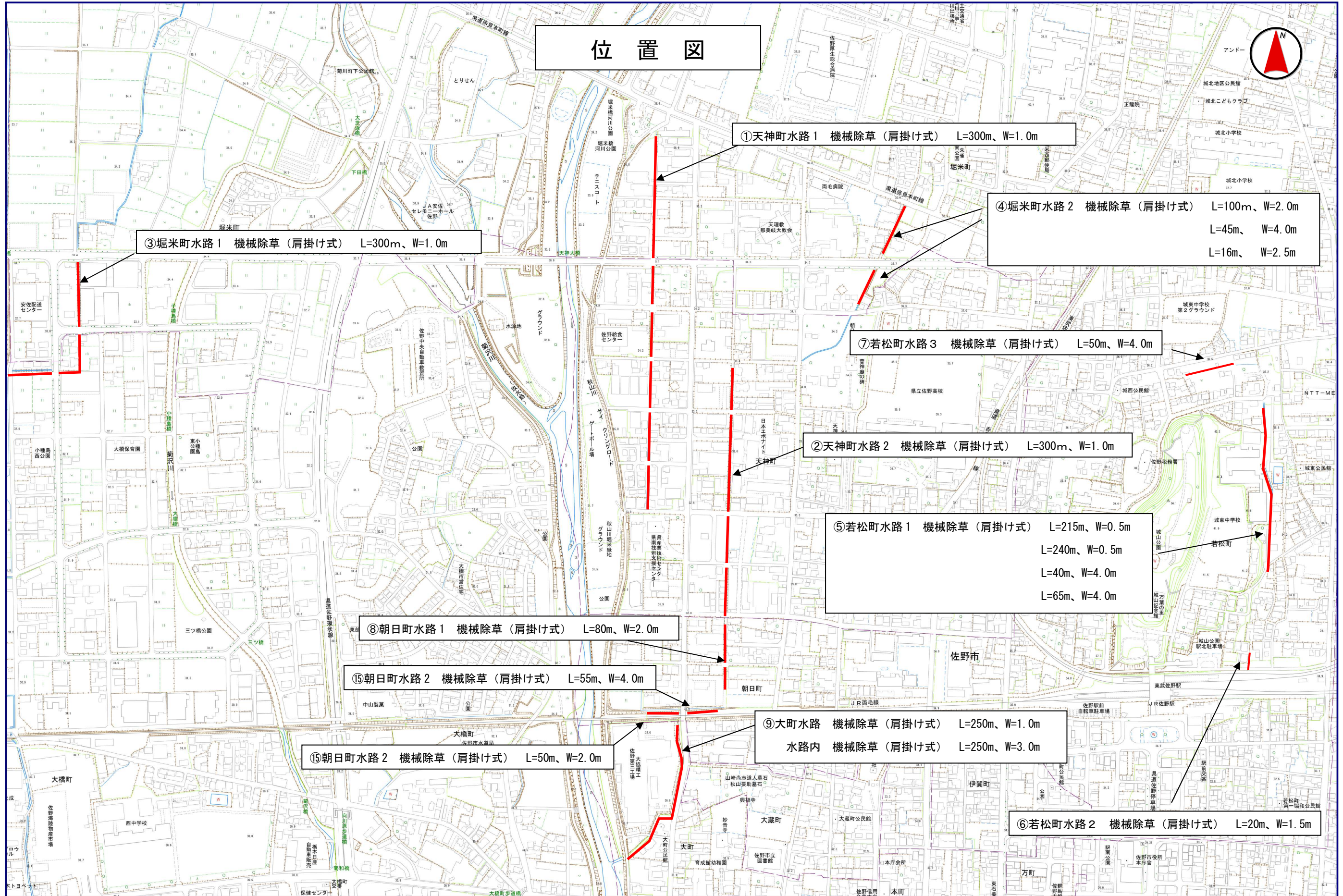
⑧朝日町水路1 機械除草（肩掛け式） L=80m、W=2.0m

⑮朝日町水路2 機械除草（肩掛け式） L=55m、W=4.0m

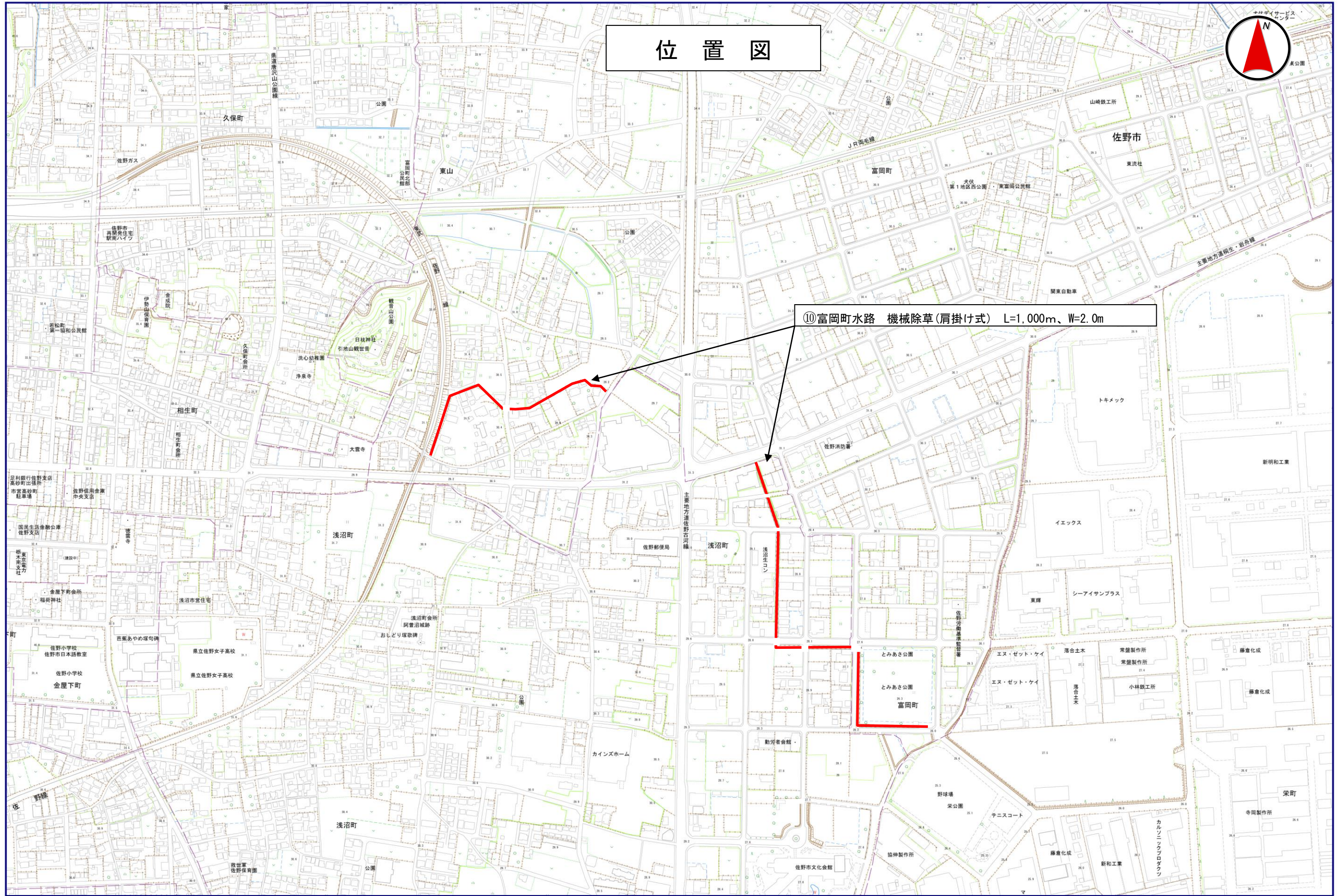
⑮朝日町水路2 機械除草（肩掛け式） L=50m、W=2.0m

⑨大町水路 機械除草（肩掛け式） L=250m、W=1.0m  
水路内 機械除草（肩掛け式） L=250m、W=3.0m

⑥若松町水路2 機械除草（肩掛け式） L=20m、W=1.5m



# 位置図



⑩富岡町水路 機械除草(肩掛け式) L=1,000m、W=2.0m

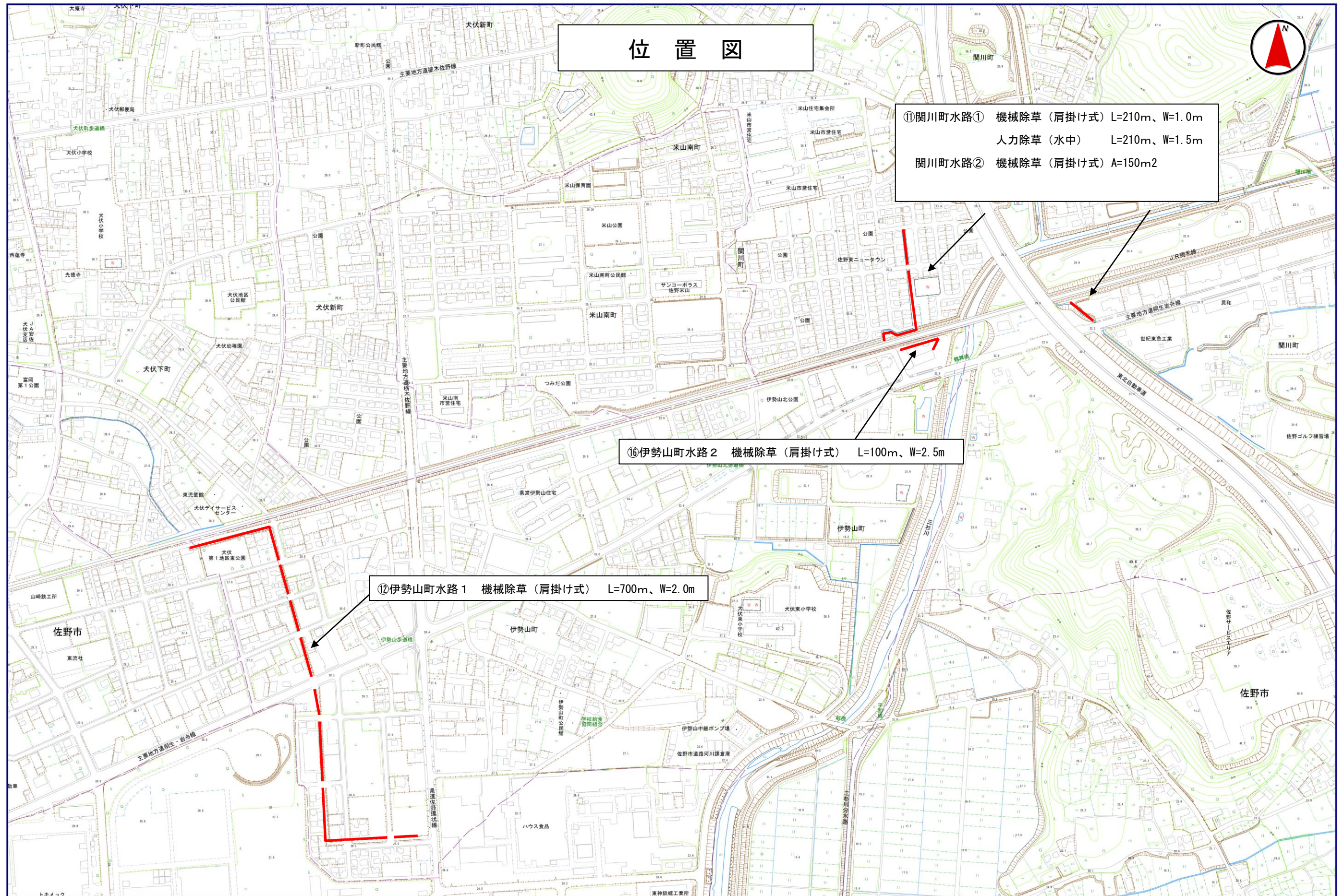
# 位置図



①関川町水路① 機械除草（肩掛け式）L=210m、W=1.0m  
人力除草（水中） L=210m、W=1.5m  
関川町水路② 機械除草（肩掛け式）A=150m<sup>2</sup>

⑬伊勢山町水路2 機械除草（肩掛け式） L=100m、W=2.5m

⑫伊勢山町水路1 機械除草（肩掛け式） L=700m、W=2.0m







# 数量総括表（設計書）

工事区分(項目)・工種・種別・細別	規 格	単 位	数量 (前回)	数量 (今回)	摘 要
**本 工 事**					
河川維持		1 式			Y08ZZ
除草工		1 式			Y0811
堤防除草工		1 式			Y081123P
除草		1 式			Y081123P48E
除草, 集草(機械), 梱包, 積込・荷卸 A=3, B=2, D=1, E=2	梱包なし	m 2		34,692	SZC169
除草, 集草(人力), 梱包, 積込・荷卸 A=5, B=2, D=1, E=1, F=2	梱包なし	m 2		54,082	SZC166
除草, 集草(人力), 梱包, 積込・荷卸 A=6, B=2, D=1, F=2	人力 梱包なし	m 2		1,600	SZC166
運搬(堤防除草)		1 式			Y081123PC19
運搬(堤防除草) A=1, B=2, C=1, D=6, E=2, F=1	梱包なし	m 2		90,374	SZC163
除草処分		1 式			Y081123PC20
処分費 A=4	その他	t		30	S0022





# 数量総括表（設計書）

工事区分(項目)・工種・種別・細別	規 格	単 位	数量 (前回)	数量 (今回)	摘 要
**直接工事費**		1 式			
共通仮設費 (率分)		1 式			
**共通仮設費計**		1 式			
**純工事費**		1 式			
現場管理費		1 式			
**工事原価**		1 式			
一般管理費等		1 式			
**一般管理費等計**		1 式			
**工事価格**		1 式			
**工事価格計**		1 式			
消費税・地方消費税額		1 式			
**請負工事費**		1 式			

# 特記仕様書

## 1. 業務委託名

高萩調整池外除草業務委託

## 2. 委託期間

契約日～令和6年12月6日迄

## 3. 委託場所

佐野市高萩町外

## 4. 委託内容

調整池（14箇所）及び雨水排水路（17箇所）の除草

## 5. 草刈回数

### <調整池>

法面部・平面図 年1回（機械除草：ハンドガイド式 西浦2）  
（機械除草：肩掛け式 西浦2、  
田沼北第2公園）

法面部・平面図 年2回（機械除草：ハンドガイド式）  
フェンス部（W=2.0m） 年3回（機械除草：肩掛け式 関川、町谷、岩崎、  
旗川東、田沼下町の一部を除く。）

### <水路>

（機械除草：肩掛け式）

年1回 若松町水路2、若松町水路3、関川町水路2

年2回 堀米町水路2、富岡町水路、関川町水路1、伊勢山町水路1、西  
浦町水路、伊勢山町水路2

年3回 天神町水路1、天神町水路2、堀米町水路1、若松町水路1、朝  
日町水路1、大町水路、大町（水路内）、若宮上町水路、朝日町  
水路2

## 6. 処分方法

刈草は、佐野市岩崎産業団地調整池及び田沼下町工区調整池の除草で発生した草  
は、葛生清掃センター（佐野市あくど町3360）に搬入し、それ以外の箇所では

発生した草については、みかもクリーンセンター(佐野市町谷町206番地13)に搬入するものとする。なお、処分費については、実数量を設計変更の対象とするものとする。

#### 7. 作業施工管理

毎回、各委託場所において、作業前、作業中、作業後の写真により管理を行い、履行期間末に報告書を提出すること。

#### 8. その他

- (1) 除草の実施時期については、監督員と協議の上決定すること。
- (2) 除草中に水路敷地内に樹木があった場合、速やかに監督員と協議を行った上で伐木すること。
- (3) 除草箇所のフェンスのつる・つた取りは設計数量に含まれているものとする。
- (4) 除草箇所の中には、住宅地や車道に隣接するところがあるので、跳ね石など安全に配慮して作業を行うこと。
- (5) 関川町地内水路及び調整池にて作業する際は、事前に住民等へ周知するように努めること。
- (6) 小見調整池の除草に際しては近接する農地耕作状況に配慮し作業を行うこと。



工 種	種別・細別	規格	計 算 面積	単 位	数 量		摘 要	
					当初	変更		
除草工 (調整池)	機械	ハンドガイド式	①朱雀(北)					
			1,030 m2 × 2 回 = 2,060		2,060		※調整池内	
			②朱雀(南)					
			2,440 m2 × 2 回 = 4,880		4,880		※調整池内	
			③高萩					
			2,200 m2 × 2 回 = 4,400		4,400		※調整池内	
			④越名					
			1,800 m2 × 2 回 = 3,600		3,600		※調整池内	
			⑤西浦1					
			3,000 m2 × 2 回 = 6,000		6,000		※調整池内	
		西浦2						
		200m × 4.0m		1 回 = 800		800		
		⑨小見						
		2,476 m2 × 2 回 = 4,952		4,952		※調整池内		
		⑫田沼下町						
		4,000 m2 × 2 回 = 8,000		8,000		※調整池内		
		小計		m 2	34,692			
除草工 (調整池)	機械	肩掛け式	①朱雀(北)					
			160m × 2.0m × 3回 = 960		960		※調整池外周	
			135 m2 × 3 回 = 405		405		※公園外周	
			460 m2 × 3 回 = 1,380		1,380		※公園内	
			②朱雀(南)					
			280m × 2.0m × 3回 = 1,680		1,680		※調整池外周	
			③高萩					
			530m × 2.0m × 3回 = 3,180		3,180		※調整池外周	
		高萩						
		650 m2 × 3 回 = 1,950		1,950		※ポンプ施設		
		④越名						
		400m × 2.0m × 3回 = 2,400		2,400		※調整池外周		

工種	種別・細別	規格	計 算 面積	単 位	数 量		摘 要
					当初	変更	
			⑤西浦1				
			580m × 2.0m × 3回 = 3,480		3,480		※調整池外周
			西浦2				
			200m × 2.0m × 1回 = 400		400		
			⑥町谷				
			400m × 2.0m × 3回 = 2,400		2,400		※調整池外周
			47m × 4.8m × 2回 = 451		451		※調整池外周
			⑦下羽田				
			830 m2 × 3回 = 2,490		2,490		※調整池外
			⑧関川				
			130m × 1.5m × 2回 = 390		390		※調整池外周
			⑨小見				
			135m × 5.0m × 3回 = 2,025		2,025		※調整池外周
			⑩岩崎				
			400m × 2.5m × 1回 = 1,000		1,000		※調整池外周
			⑪旗川東				
			130m × 1.5m × 1回 = 195		195		※調整池外周
			⑫田沼下町				
			170m × 2.0m × 2回 = 680		680		※調整池外周
			200m × 4.0m × 2回 = 1,600		1,600		※周辺水路
			⑬田沼北第二公園				
			40m2 × 1回 = 40		40		
			小計	m 2	27,106		
除草工 (水路)	機械	肩掛け式	①天神町水路 1				
			300m × 1.0m × 3回 = 900		900		
			②天神町水路 2				
			300m × 1.0m × 3回 = 900		900		
			③堀米町水路 1				
			300m × 1.0m × 3回 = 900		900		

工種	種別・細別	規格	計 算 面積	単 位	数 量		摘 要
					当初	変更	
			④堀米町水路2				
			100m × 2.0m × 2回 = 400			400	
			45m × 4.0m × 2回 = 360			360	
			16m × 2.5m × 2回 = 80			80	
			⑤若松町水路1				
			215m × 0.5m × 3回 = 323			323	左岸(南部)
			240m × 0.5m × 3回 = 360			360	右岸(南部)
			65m × 4.0m × 3回 = 780			780	左岸(北部)
			40m × 4.0m × 3回 = 480			480	右岸(北部)
			⑥若松町水路2				
			20m × 1.5m × 1回 = 30			30	
			⑦若松町水路3				
			50m × 4.0m × 1回 = 200			200	
			⑧朝日町水路1				
			80m × 2.0m × 3回 = 480			480	
			⑨大町水路				
			250m × 1.0m × 3回 = 750			750	
			250m × 3.0m × 3回 = 2,250			2,250	水路内
			⑩富岡町水路				
			1,000m × 2.0m × 2回 = 4,000			4,000	
			⑪関川町水路1				
			210m × 1.0m × 2回 = 420			420	
			関川町水路2				
			150m <sup>2</sup> × 1回 = 150			150	
			⑫伊勢山町水路1				
			700m × 2.0m × 2回 = 2,800			2,800	
			⑬若宮上町水路				
			680m × 2.0m × 3回 = 4,080			4,080	
			25m × 1.5m × 3回 = 113			113	
			⑭西浦町水路				
			340m × 7.0m × 2回 = 4,760			4,760	

工種	種別・細別	規格	計 算 面積	単 位	数 量		摘 要
					当初	変更	
			⑮朝日町水路2 55m × 4.0m × 3回 = 660 50m × 2.0m × 3回 = 300			660 300	※JR下東側 ※JR下西側
			⑯伊勢山町水路2 100m × 2.5m × 2回 = 500			500	
			小計	m 2	26,976		
除草工 (調整池 及び水路)	人力	人力(水中)	⑧関川町調整池 970 m2 × 1回 = 970 ⑪関川町水路1 210m × 1.5m × 2回 = 630			970 630	※調整池内 冬季1回のみ
			小計	m 2	1,600		
除草工合計	機械 機械 人力	ハンドガイド式 肩掛け式 人力(水中)	27,106 m2 + 26,976 m2 = 54,082			34,692 54,082 1,600	
			合計	m 2	90,374		
積込・運搬						90,374	
			合計	m 2	90,374		
塵芥収集	人力	人力(水中)	⑧関川町調整池 970 m2 × 1回 = 970 ⑪関川町水路1 210m × 1.5m × 2回 = 630			970 630	
			合計	m2	1,600		



工 種	種別・細別	規格	計 算 面積	単 位	数 量		摘 要
					当初	変更	
刈草処分	(年間)				30,000		
			合計	kg	30,000		

# 参 考 資 料

(総括情報表)

事務所 設計書名 変更回数  適用単価区分 適用単価地区 適用単価世代  諸経費体系 ファイル名	04 佐野市 実施設計書      当初      06-04009600000-40 0  1 実施単価 91 安足土木管内①(旧佐野) 0-060401(0)  1 一般公共 R6高菰調整池外除草業務委託. ES5		
前払率 工種 現場環境改善費 市街地補正区分 交通規制区分 ゼロ債務工事に係る補正 週休二日補正区分 契約保証方法 ICT間接費率補正の有無 消費税等の率	当 世 代  前金払不可 14 河川維持工事 00 計上しない 12 市街地以外 03 一般交通影響なし 01 補正なし 01 補正なし 03 補正なし 01 補正なし 06 10%適用	前 世 代	
	<div style="border: 3px double black; padding: 5px; width: fit-content; margin: 0 auto;">                     この「参考資料」は、入札参加者の適正かつ迅速な見積りに資するための資料であり、契約書第一条にいう設計図書ではない。                 </div>		