

## 仕様書

1. 業務委託名 佐野市葛生伝承館機械警備業務委託
2. 委託期間 令和6年7月1日から令和11年6月30日まで
3. 委託場所 佐野市葛生東1-11-26  
佐野市葛生伝承館

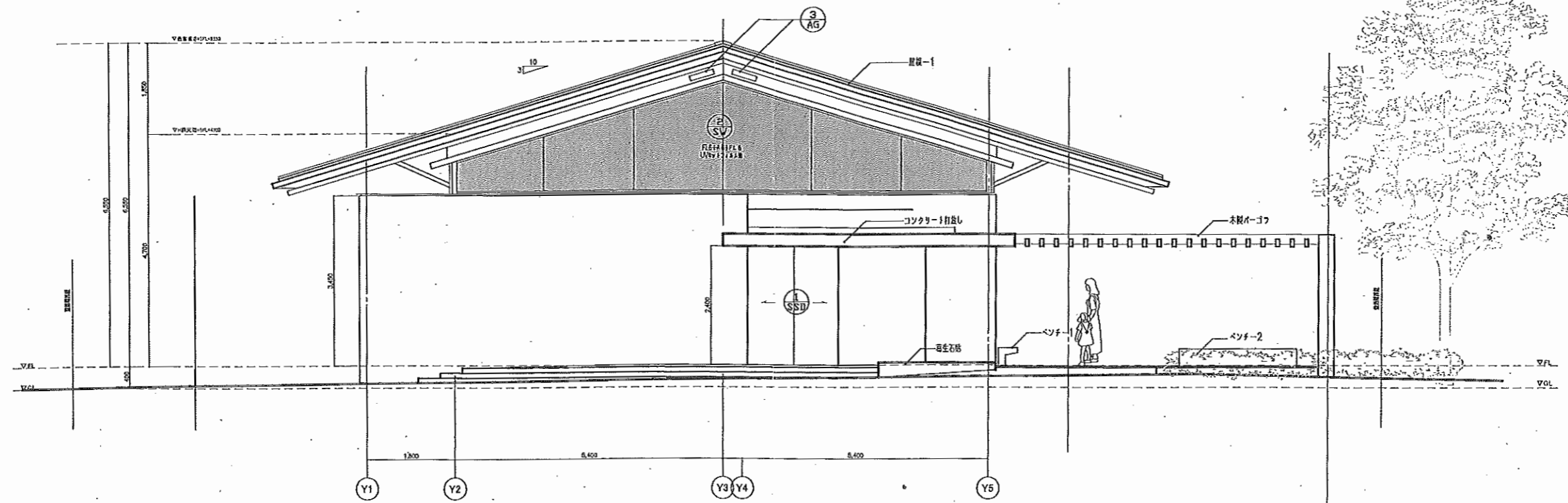
### 4. 内容

#### 委託内容

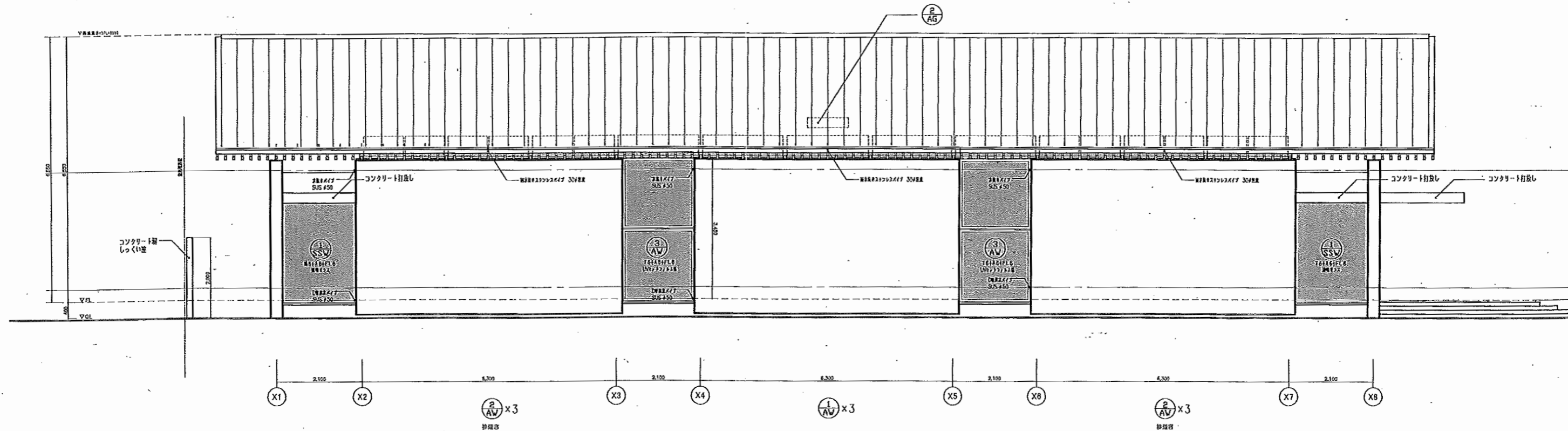
- ① 夜間及び休館日等（機械セット時）の機械警備及び火災時の通報
- ② 開館日（機械解除時）の非常通報システム
- ③ 上記業務を実行する上で必要な機械設置
- ④ 機械故障や機器変更などの機械が作動しない時の人的配置
- ⑤ その他警備を実施するために必要な業務

#### 基本事項

- ① 機械装置及び非常通報システム等の異常信号を受信したときは、内容等を確認し、異常の場合は画像伝送システムより受信した画像を録画し、警察への通報、警備員を急行させるなどの適切な対応を実施する。
- ② 上記の処置を講じたのち、直ちに緊急連絡網により館長以下職員に連絡する。
- ③ 業務遂行のために伝承館のキーを交付するが、厳正に管理すること。
- ④ 火災報知機から異常信号を受信したときは、内容等を確認し、佐野市消防本部への通報、警備員の急行など警備異常時と同様な対応をする。
- ⑤ 異常信号受信時に、画像伝送システムにより違法行為者や不法侵入者の異常を確認したときは、警察への通報とともに音声による警告や威嚇を行う。
- ⑥ 電話回線及びその使用料金は、委託者が負担する。
- ⑦ 警備に必要な業務や感知機等の台数及びその設置は、協議して決める。
- ⑧ 機械の設置は令和6年6月30日までに完了することが望ましい。ただし、配管や配線など既存の設備の撤去が必要な場合は、機械動作が作動するまで警備員を常駐させて巡回警備を行う。
- ⑨ 不明な点は伝承館と協議のうえ、万全な警備がとれるよう準備する。



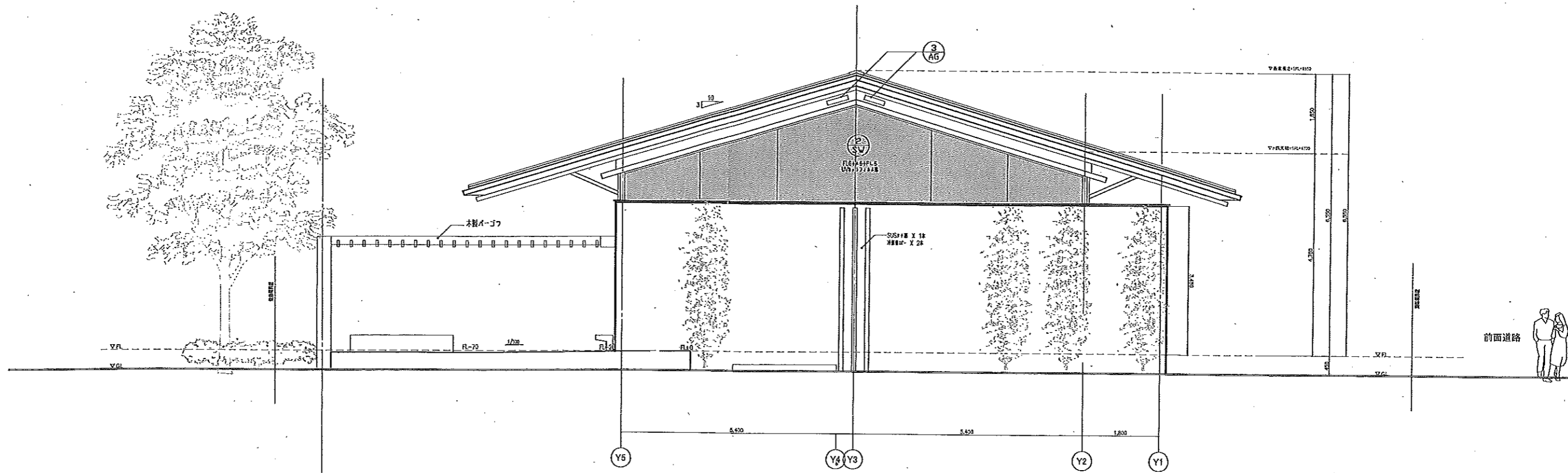
北面立面图 S=1/50



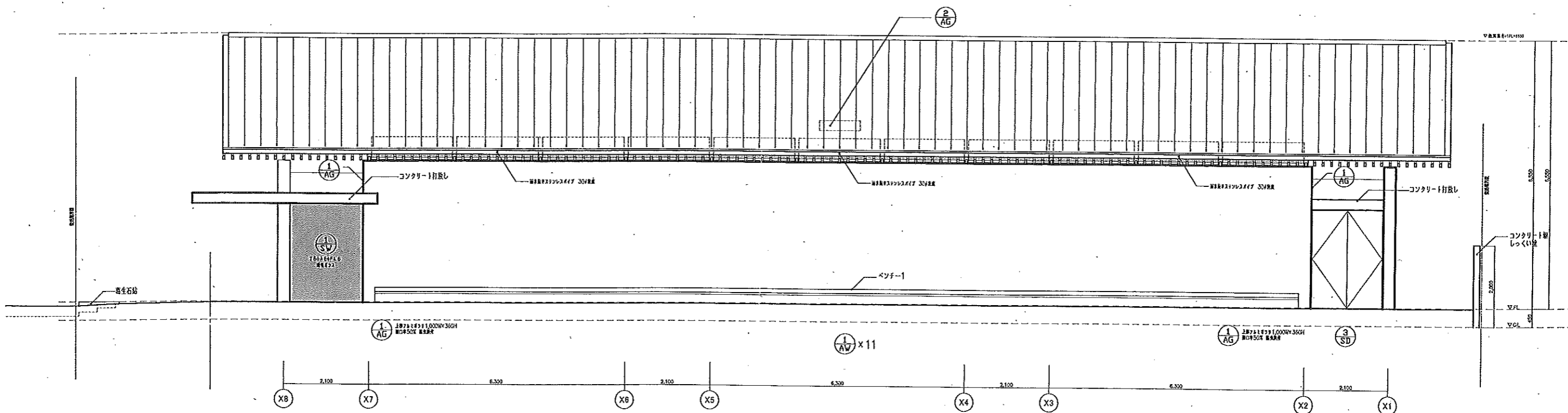
東面立面图 S=1/50

※特記なき外壁はしっくい塗(断熱範囲は平面図参照)  
 ※鉄骨柱・斜材等鋼材部分はF塗装

DATE	REVISION NOTE	DATE	REVISION NOTE	CONSULTANT	TITLE	NO.	DATE
03.11.17	建築設計事務所				立面图(1)	A	04.
					SCALE S=1/50(A1) S=1/100(A3)		



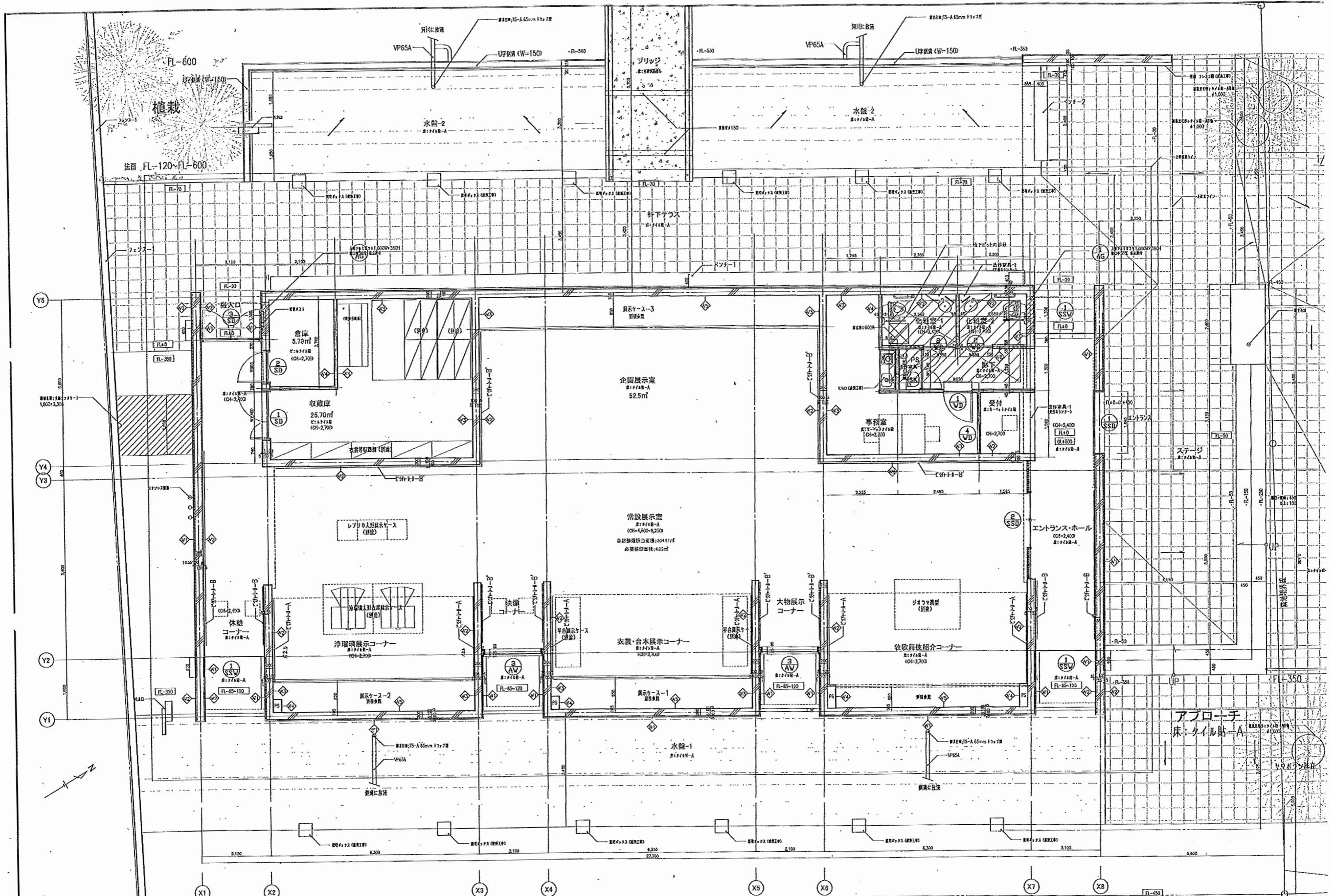
南面立面図 S=1/50



西面立面図 S=1/50

※特記なき外壁はしゅくい塗(断熱範囲は平面図参照)  
 ※鉄骨柱・斜材等鋼材部分はF塗装

DATE	REVISION NOTE	DATE	REVISION NOTE	CONSULTANT	TITLE	TRADE
					立面図(2)	NO. A-12
					SCALE S=1/50(A1) S=1/100(A3)	DATE 04.01.13



DATE	REVISION NOTE	DATE	REVISION NOTE	CONSULTANT	TITLE	TRADE
03.11.17	※※※ (CH) CS				平面図(1)/外構平面図	NO. A-09
					SCALE S=1/50(A1) S=1/100(A3)	DATE 03.01.13