

設計図書（当初）

令和7年度

準用河川旧秋山川外除草業務委託

課長	係長	検算者	担当者
----	----	-----	-----

表-1に示す設計図書は、佐野市業務委託契約書第1条第1項に定める設計図書である。

表-1 設計図書内訳

表紙	設計書	位置図	委託費内訳表	特記仕様書	図面
P1	P2	P3~P14	P15、P16	P17、P18	—

参考資料

表-2に示す参考資料は、佐野市業務委託契約書第1条第1項に定める設計図書ではない。

表-2 参考資料内訳

数量計算書	その他	
P19~P25	P26	

設 計 書

市 長	副市長	部 長	次 長	課 長	係 長	検算者	設計者
-----	-----	-----	-----	-----	-----	-----	-----

令和7年度	業務名	準用河川旧秋山川外除草業務委託	履行期間	令和7年 月 日 ~ 12月 12日 (日間)
作成 令和7年 4月	履行場所	佐野市 飯田町外	設計者名	
設計理由				
工事の種別および概要	本業務	委託箇所	14 箇所	
	機械除草	ハンドガイド式	67,793 m2	
	機械除草	肩掛け式	66,353 m2	
	収集・運搬		5,240 m2	
	一般廃棄物処分		1 式	

位置図



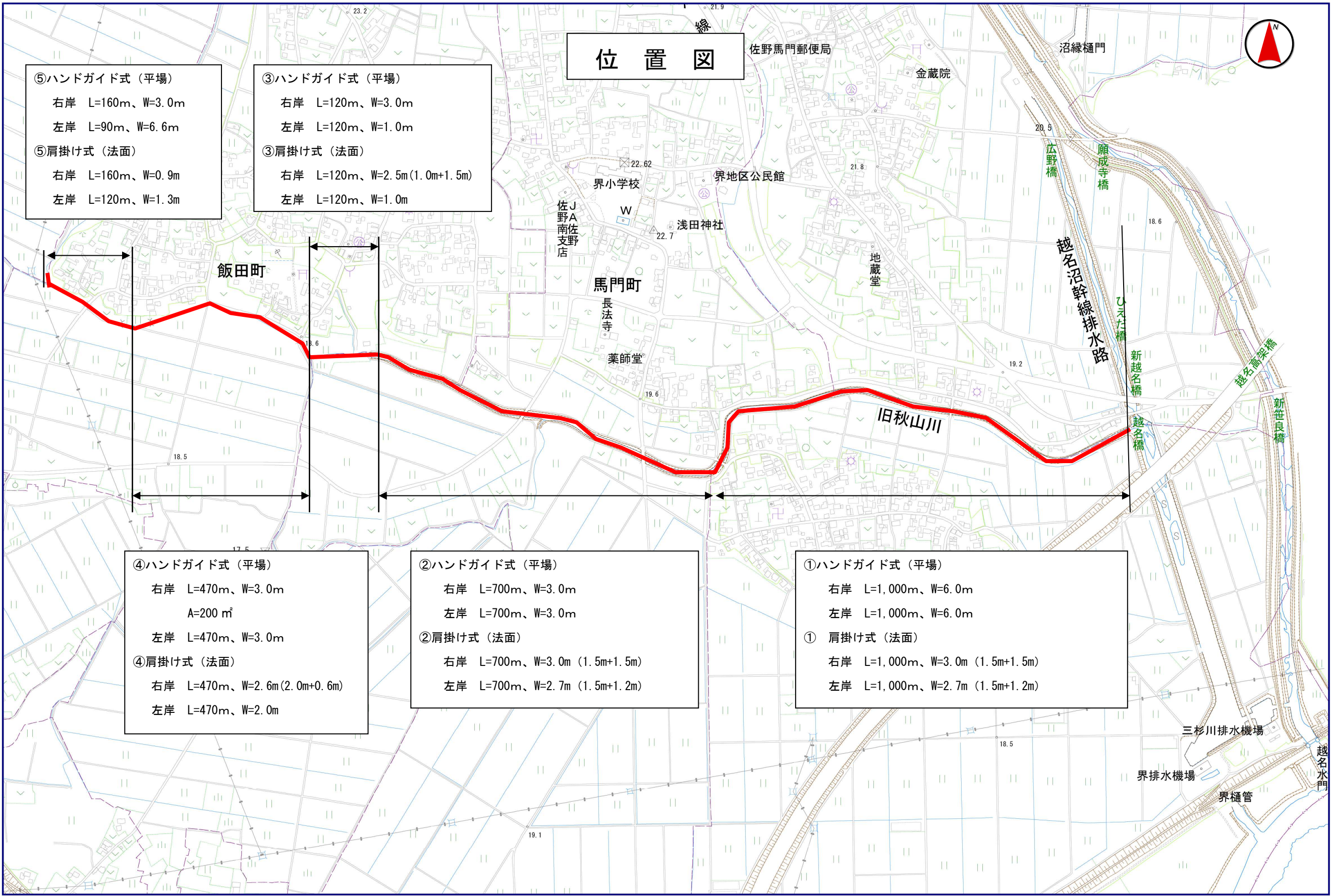
⑤ハンドガイド式 (平場)
 右岸 L=160m、W=3.0m
 左岸 L=90m、W=6.6m
 ⑤肩掛け式 (法面)
 右岸 L=160m、W=0.9m
 左岸 L=120m、W=1.3m

③ハンドガイド式 (平場)
 右岸 L=120m、W=3.0m
 左岸 L=120m、W=1.0m
 ③肩掛け式 (法面)
 右岸 L=120m、W=2.5m (1.0m+1.5m)
 左岸 L=120m、W=1.0m

④ハンドガイド式 (平場)
 右岸 L=470m、W=3.0m
 A=200 m²
 左岸 L=470m、W=3.0m
 ④肩掛け式 (法面)
 右岸 L=470m、W=2.6m (2.0m+0.6m)
 左岸 L=470m、W=2.0m

②ハンドガイド式 (平場)
 右岸 L=700m、W=3.0m
 左岸 L=700m、W=3.0m
 ②肩掛け式 (法面)
 右岸 L=700m、W=3.0m (1.5m+1.5m)
 左岸 L=700m、W=2.7m (1.5m+1.2m)

①ハンドガイド式 (平場)
 右岸 L=1,000m、W=6.0m
 左岸 L=1,000m、W=6.0m
 ①肩掛け式 (法面)
 右岸 L=1,000m、W=3.0m (1.5m+1.5m)
 左岸 L=1,000m、W=2.7m (1.5m+1.2m)



位置図



旧秋山川(水路)

⑥肩掛け式

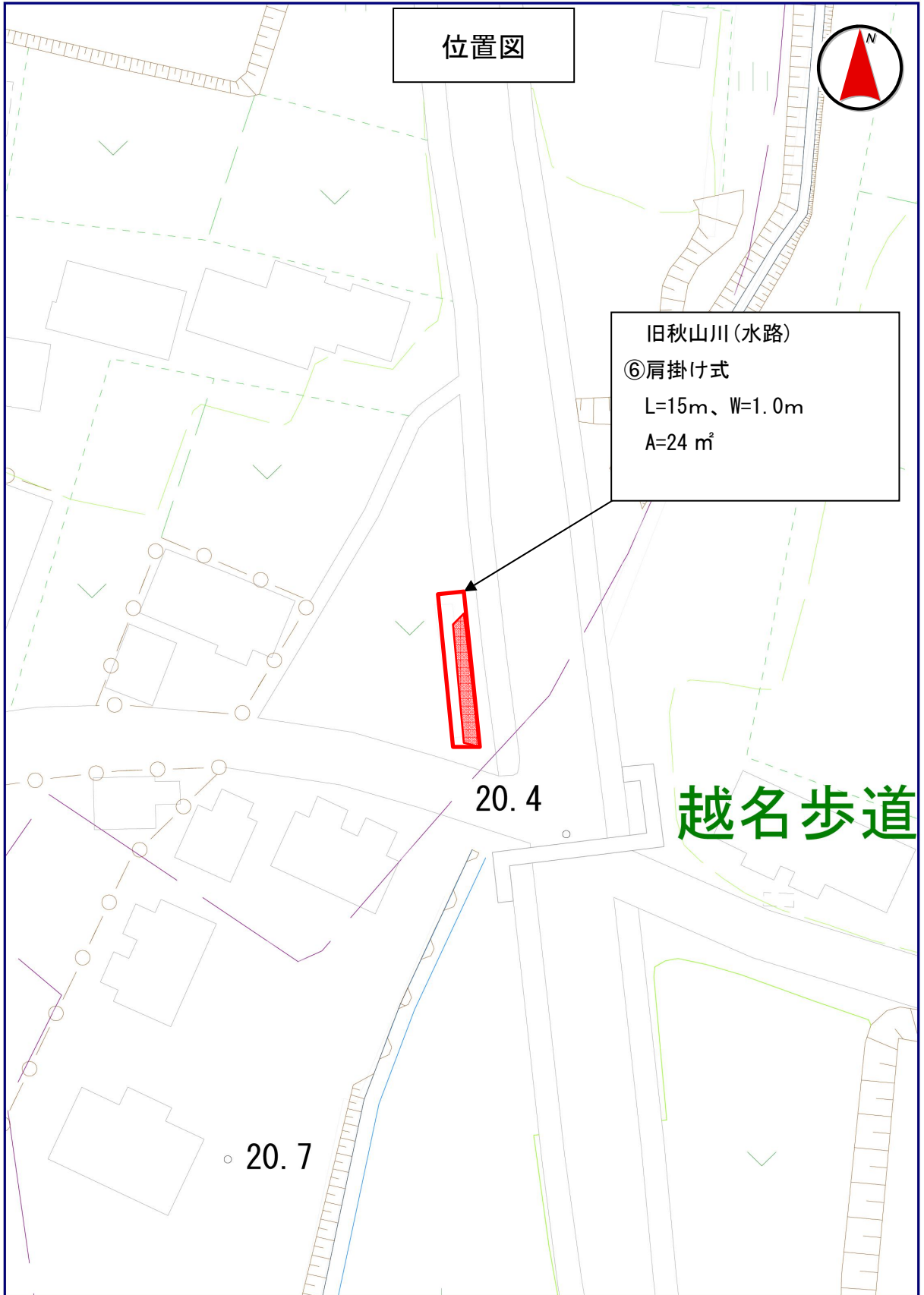
L=15m、W=1.0m

A=24 m²

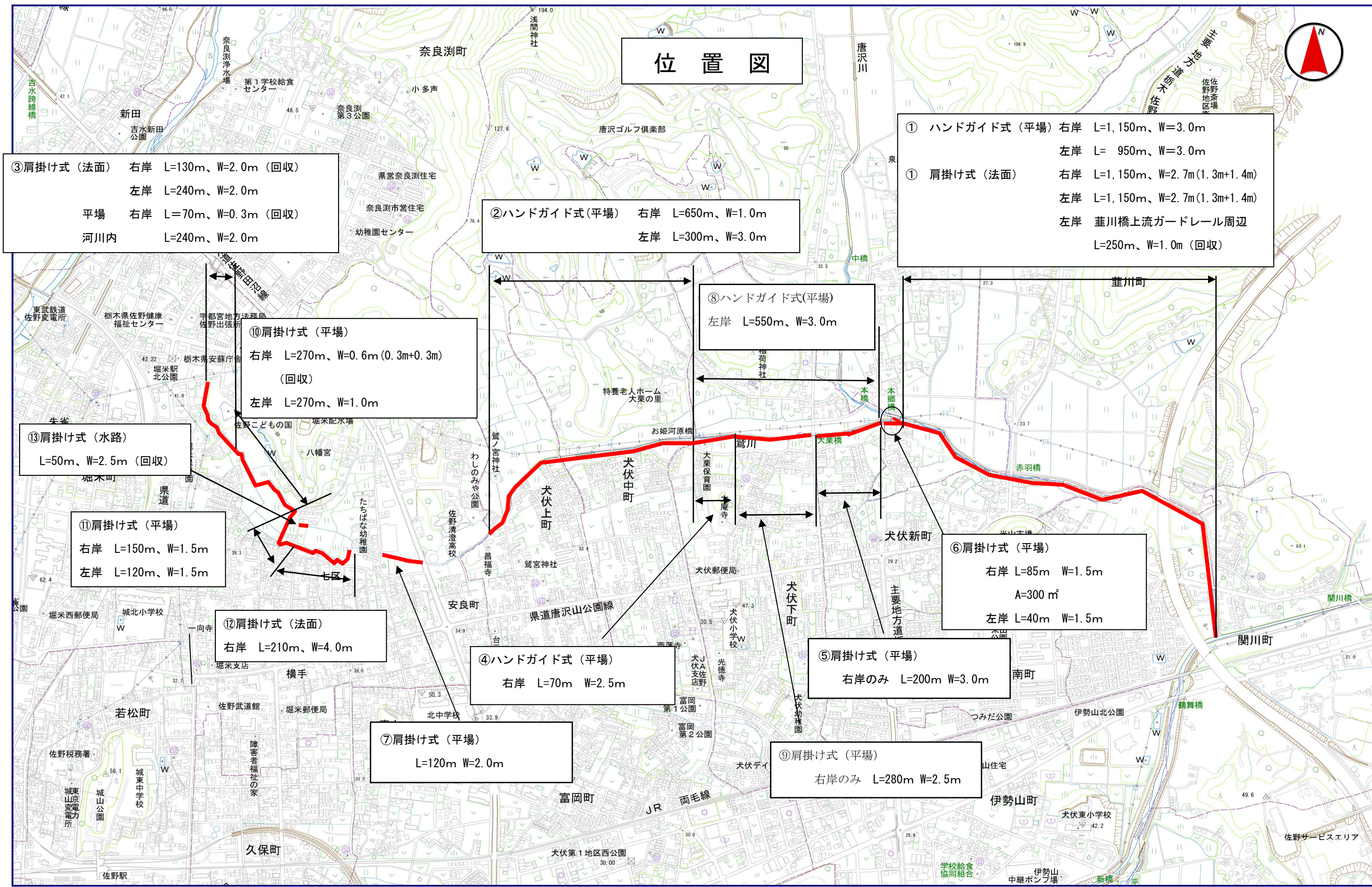
20.4

越名歩道

20.7



位置図



③肩掛け式 (法面) 右岸 L=130m、W=2.0m (回収)
 左岸 L=240m、W=2.0m
 平場 右岸 L=70m、W=0.3m (回収)
 河川内 L=240m、W=2.0m

②ハンドガイド式 (平場) 右岸 L=650m、W=1.0m
 左岸 L=300m、W=3.0m

① ハンドガイド式 (平場) 右岸 L=1,150m、W=3.0m
 左岸 L= 950m、W=3.0m
 ① 肩掛け式 (法面) 右岸 L=1,150m、W=2.7m (1.3m+1.4m)
 左岸 L=1,150m、W=2.7m (1.3m+1.4m)
 左岸 葦川橋上流ガードレール周辺
 L=250m、W=1.0m (回収)

⑩肩掛け式 (平場)
 右岸 L=270m、W=0.6m (0.3m+0.3m)
 (回収)
 左岸 L=270m、W=1.0m

⑧ハンドガイド式(平場)
 左岸 L=550m、W=3.0m

⑬肩掛け式 (水路)
 L=50m、W=2.5m (回収)

⑪肩掛け式 (平場)
 右岸 L=150m、W=1.5m
 左岸 L=120m、W=1.5m

⑥肩掛け式 (平場)
 右岸 L=85m W=1.5m
 A=300 m²
 左岸 L=40m W=1.5m

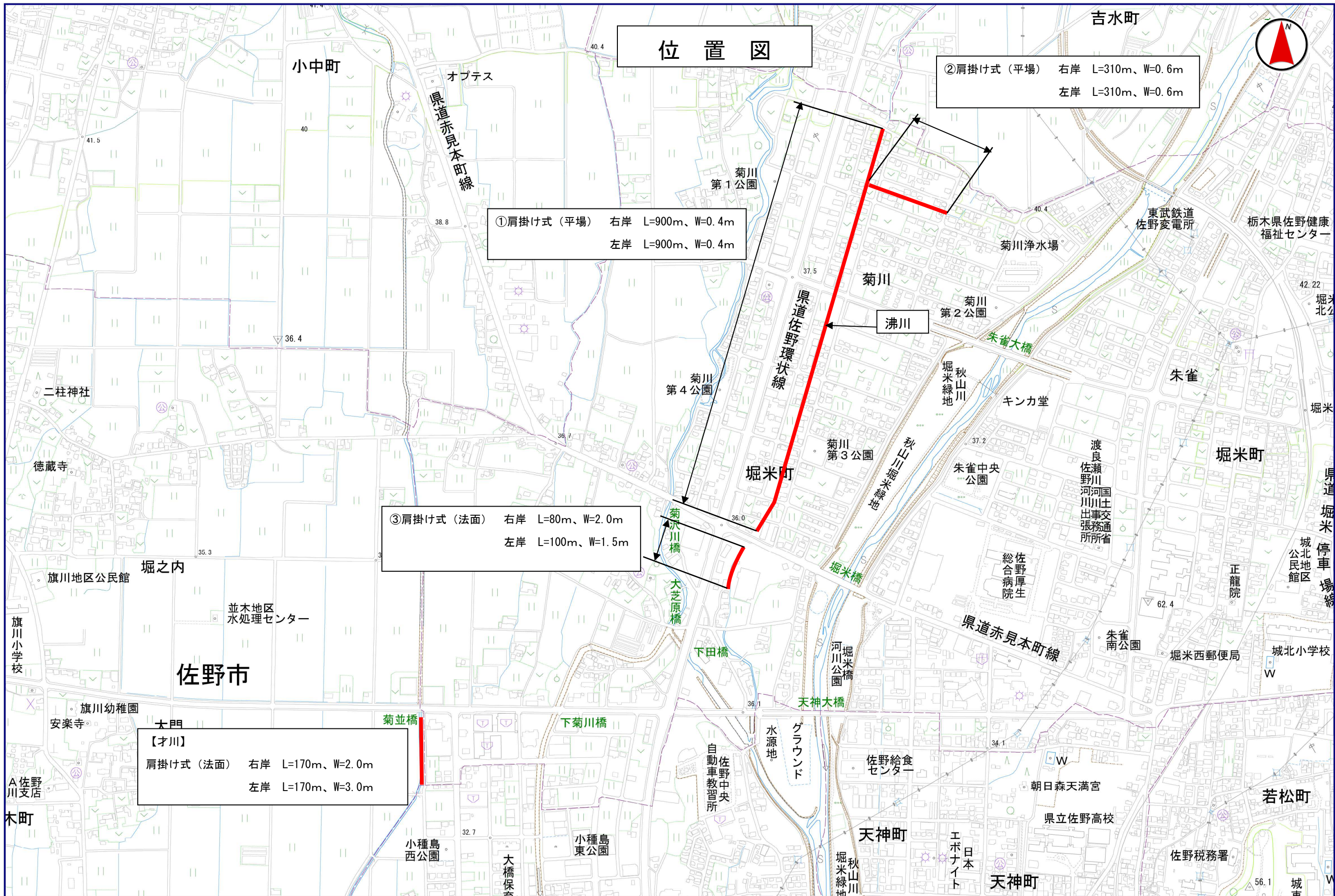
⑫肩掛け式 (法面)
 右岸 L=210m、W=4.0m

④ハンドガイド式 (平場)
 右岸 L=70m W=2.5m

⑤肩掛け式 (平場)
 右岸のみ L=200m W=3.0m

⑦肩掛け式 (平場)
 L=120m W=2.0m

⑨肩掛け式 (平場)
 右岸のみ L=280m W=2.5m



位置図

②肩掛け式（平場） 右岸 L=310m、W=0.6m
左岸 L=310m、W=0.6m

①肩掛け式（平場） 右岸 L=900m、W=0.4m
左岸 L=900m、W=0.4m

③肩掛け式（法面） 右岸 L=80m、W=2.0m
左岸 L=100m、W=1.5m

【才川】
肩掛け式（法面） 右岸 L=170m、W=2.0m
左岸 L=170m、W=3.0m

吉水町

小中町

オブテス

県道赤見本町線

菊川第1公園

②肩掛け式（平場） 右岸 L=310m、W=0.6m
左岸 L=310m、W=0.6m



東武鉄道 佐野変電所

栃木県佐野健康福祉センター

①肩掛け式（平場） 右岸 L=900m、W=0.4m
左岸 L=900m、W=0.4m

菊川浄水場

菊川

菊川第2公園

朱雀

沸川

朱雀大橋

秋山川

堀米緑地

キンカ堂

堀米町

堀米町

菊川第3公園

渡良野川河川工事出張所

朱雀中央公園

佐野厚生総合病院

正龍院

城北地区公民館

堀之内

並木地区 水処理センター

佐野市

県道赤見本町線

朱雀南公園

堀米西郵便局

城北小学校

旗川小学校

旗川地区公民館

旗川幼稚園

安楽寺

大門 【才川】

肩掛け式（法面） 右岸 L=170m、W=2.0m
左岸 L=170m、W=3.0m

菊並橋

下菊川橋

佐野中央自動車教習所

水源池

グラウンド

佐野給食センター

朝日森天満宮

県立佐野高校

若松町

天神町

天神町

佐野税務署

木町

小種島西公園

小種島東公園

大橋保

堀米緑地

秋山川

エポナイト

日本

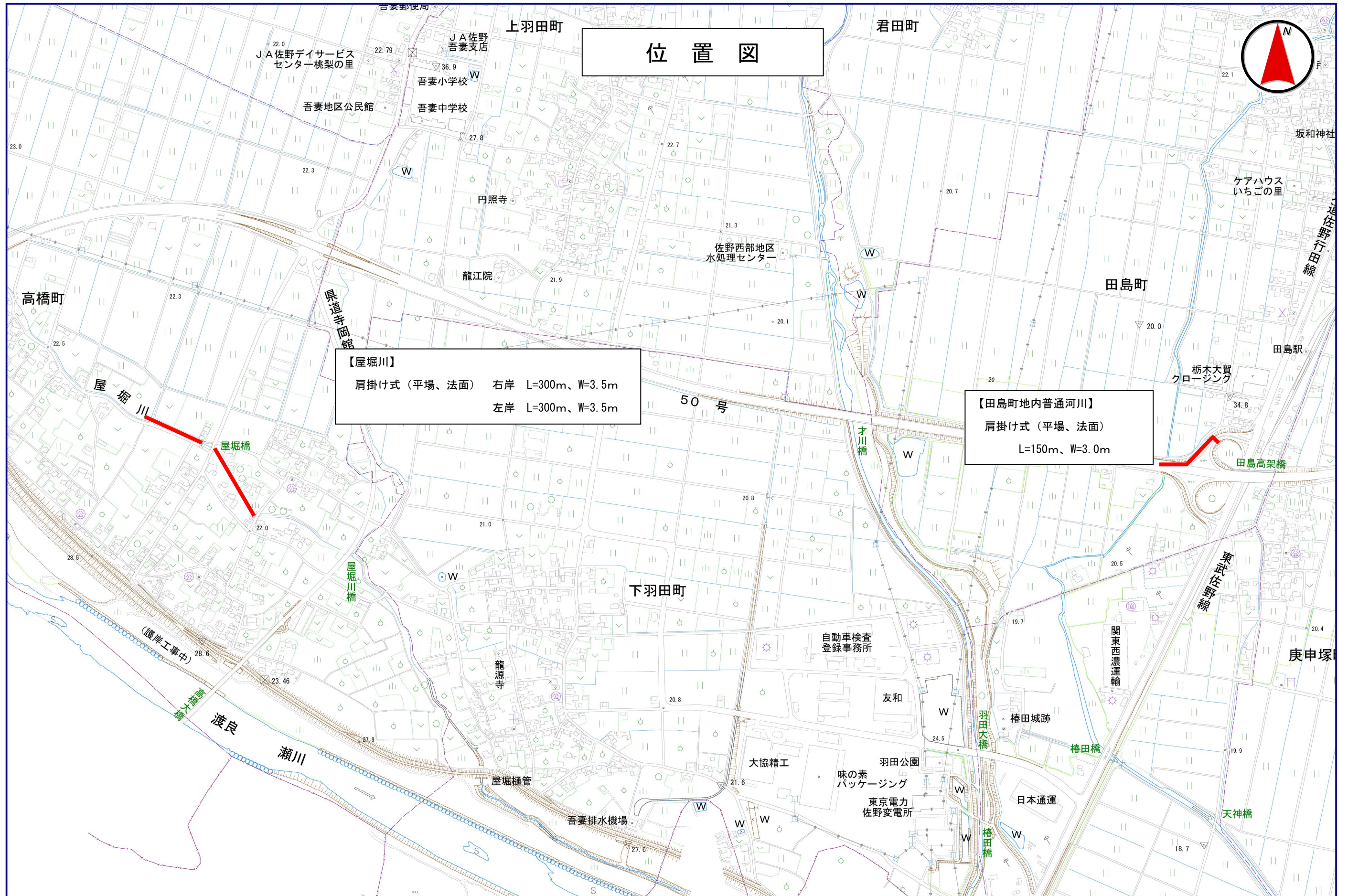
城

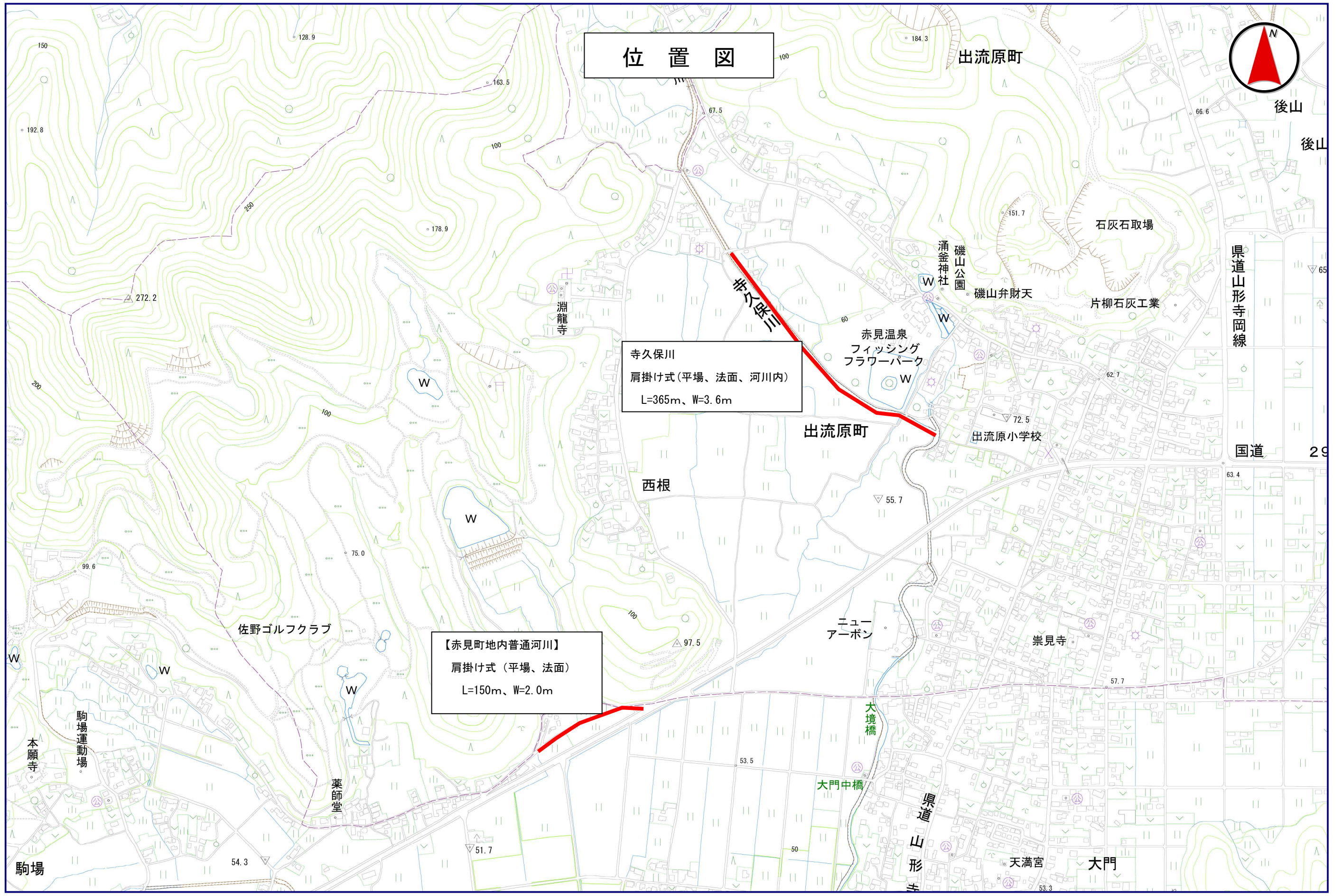
位置図



【屋堀川】
肩掛け式（平場、法面） 右岸 L=300m、W=3.5m
左岸 L=300m、W=3.5m

【田島町地内普通河川】
肩掛け式（平場、法面）
L=150m、W=3.0m





位置図

寺久保川
肩掛け式(平場、法面、河川内)
L=365m、W=3.6m

【赤見町地内普通河川】
肩掛け式(平場、法面)
L=150m、W=2.0m

出流原町

後山

後山

石灰石取場

県道山形寺岡線

国道 29

淵龍寺

涌釜神社

赤見温泉
フィッシング
フラワーパーク

礪山弁財天

片柳石灰工業

出流原小学校

西根

出流原町

ニュー
アーボン

崇見寺

佐野ゴルフクラブ

大境橋

大門中橋

県道
山形
寺岡線

天満宮

大門

本願寺

駒場運動場

駒場

薬師堂

位置図



位置図



【山形町樋門】肩掛け式 A=130 m²

久手ノ内橋

山形小学校

山園地区
コミュニティセンター

番場

山岡運動場

人丸神社

久手ノ内

中妻

県道山形

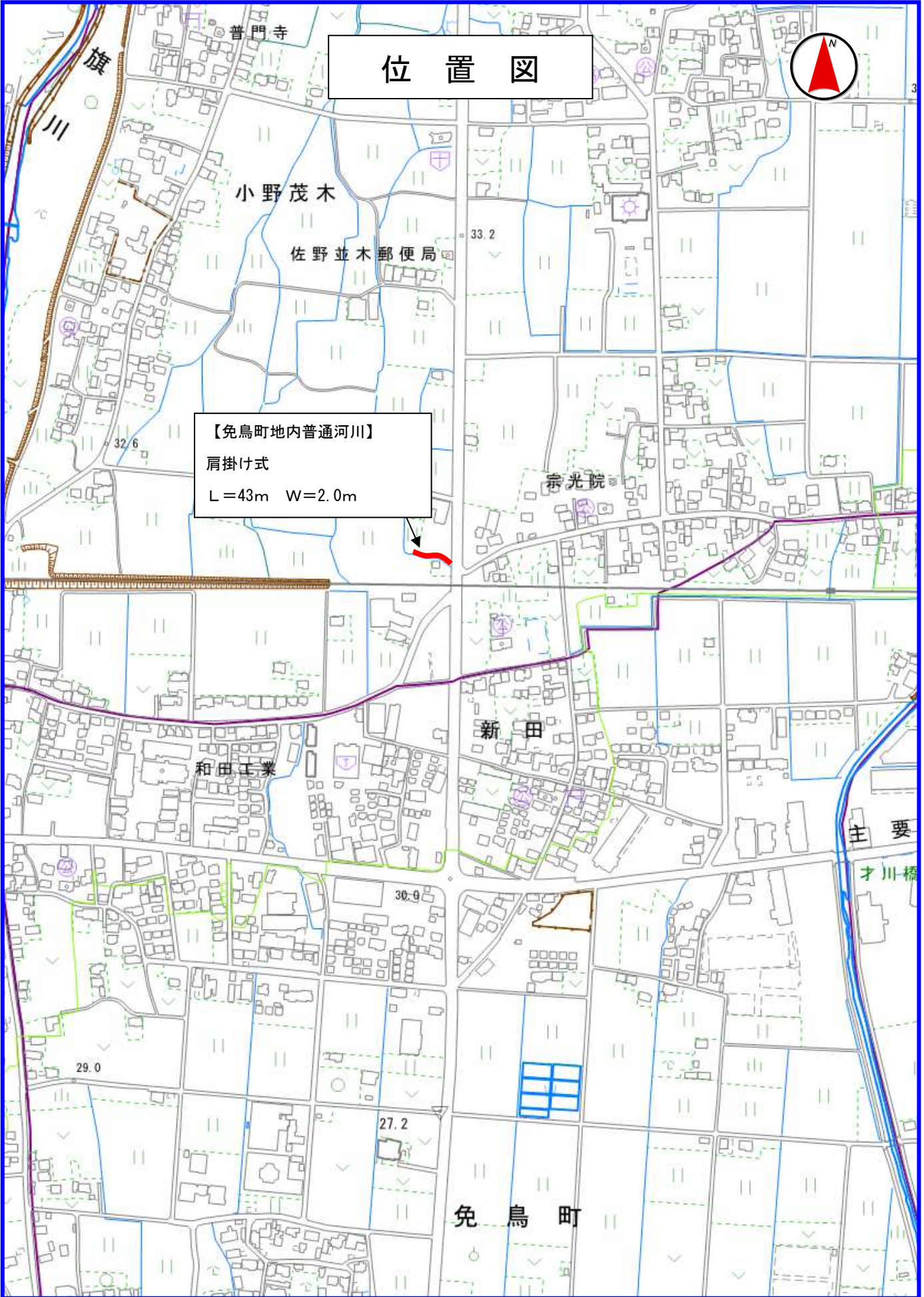
タヌマフーズ寺岡線

山形町

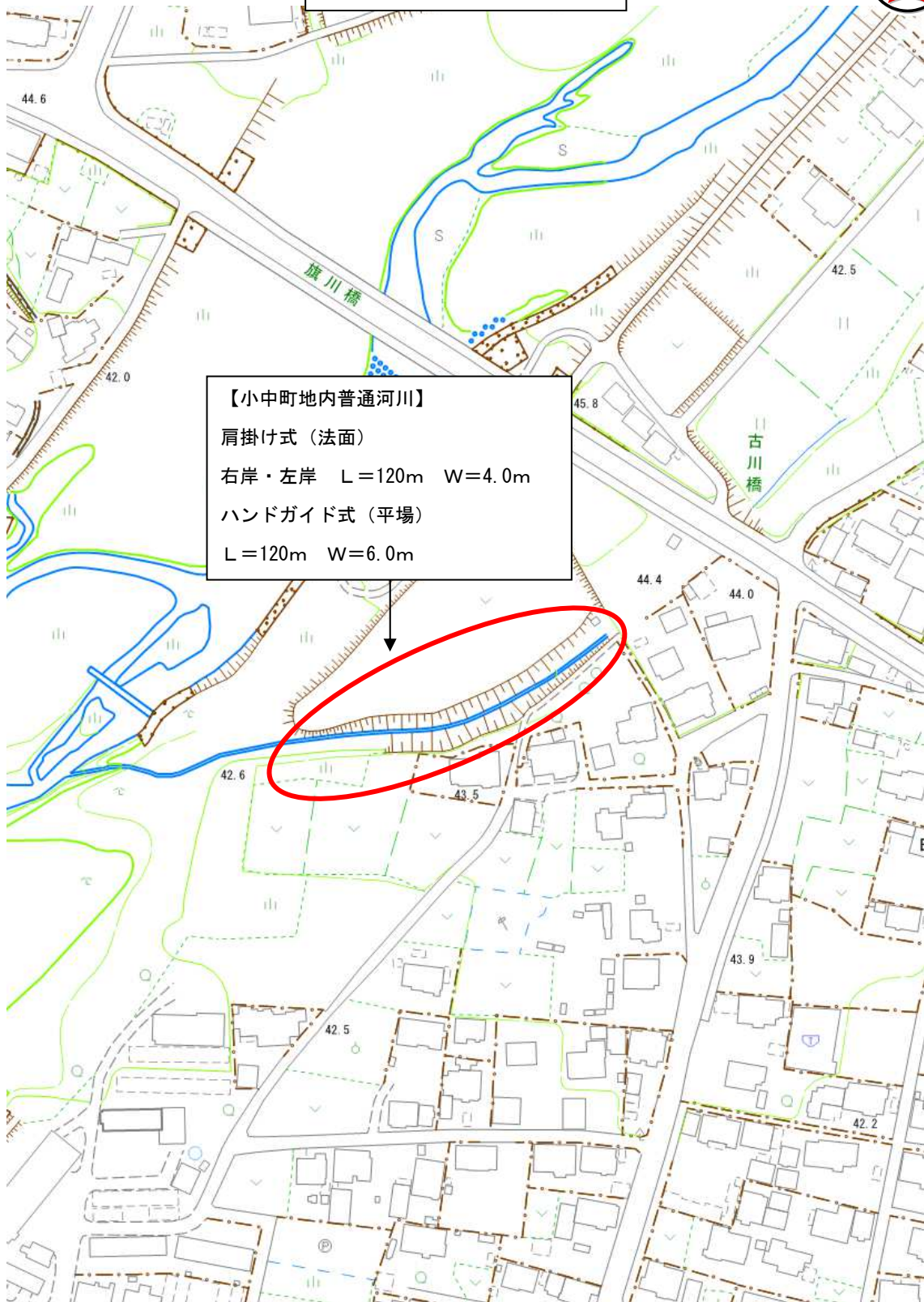
位置図



【免鳥町地内普通河川】
肩掛け式
L=43m W=2.0m



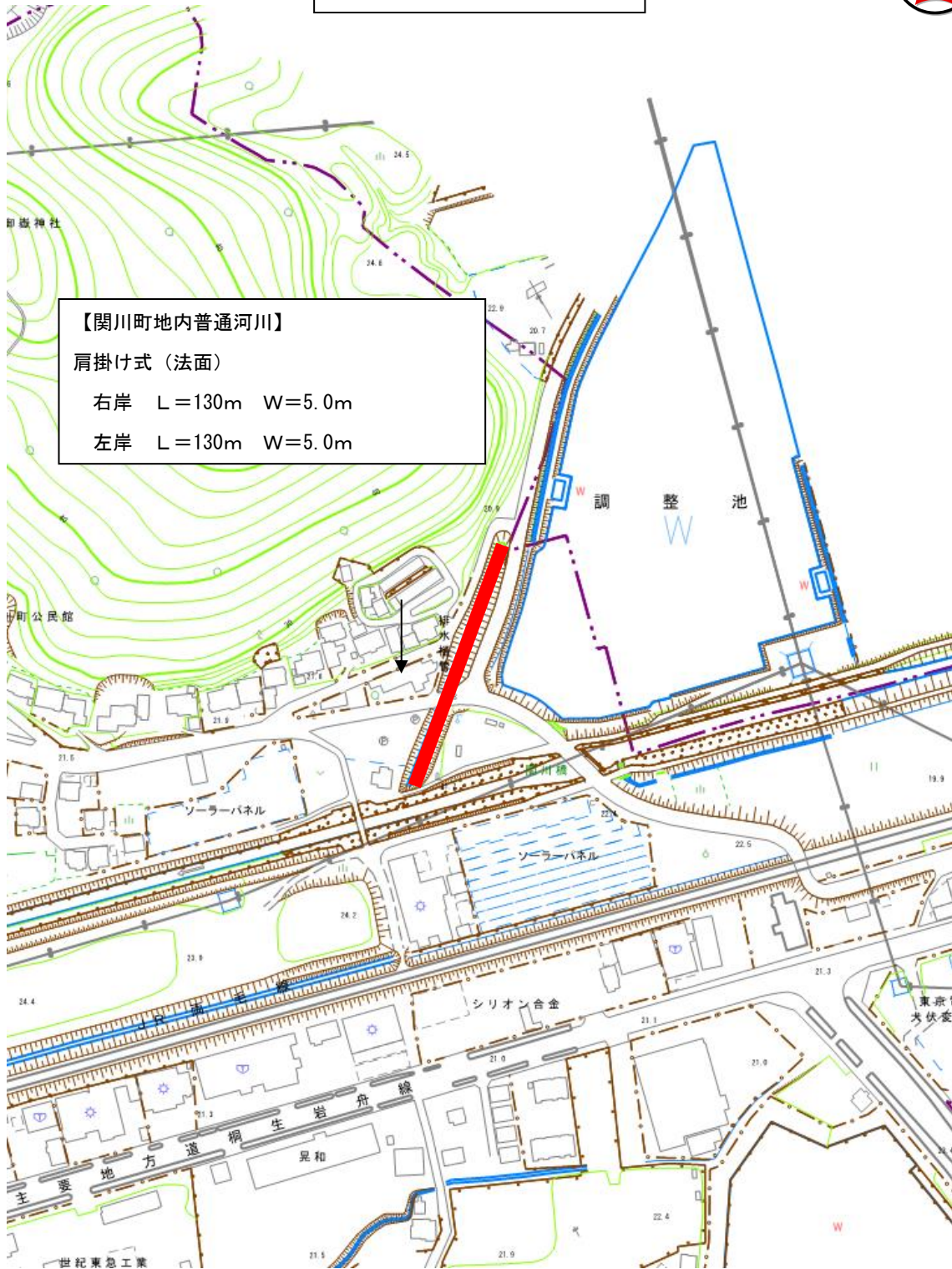
位置図



位置図



位置図



数量総括表（設計書）

工事区分(項目)・工種・種別・細別	規 格	単 位	数量 (前回)	数量 (今回)	摘 要
本 工 事					
河川維持		1 式			Y08ZZ
除草工		1 式			Y0811
堤防除草工		1 式			Y081123P
除草		1 式			Y081123P48E
除草 (堤防除草) A=4, D=1		m 2		67, 793	SZC151
除草 (堤防除草) A=5, C=1	飛散防止措置あり	m 2		66, 353	SZC151
運搬 (堤防除草)		1 式			Y081123PC19
運搬 (堤防除草) A=1, B=1, C=1, D=9, E=1, F=1	梱包あり	m 2		5, 240	SZC163
除草処分		1 式			Y081123PC20
処分費 A=4	その他	t		2. 0	S0022

数量総括表（設計書）

工事区分(項目)・工種・種別・細別	規 格	単 位	数量 (前回)	数量 (今回)	摘 要
直接工事費		1 式			
共通仮設費 (率分)		1 式			
共通仮設費計		1 式			
純工事費		1 式			
現場管理費		1 式			
工事原価		1 式			
一般管理費等		1 式			
一般管理費等計		1 式			
工事価格		1 式			
工事価格計		1 式			
消費税・地方消費税額		1 式			
請負工事費		1 式			

特記仕様書

1. 業務委託名

準用河川旧秋山川外除草業務委託

2. 委託期間

契約日～令和7年12月12日迄

3. 委託場所

佐野市飯田町外

4. 委託内容

準用河川旧秋山川外の河川除草業務（14箇所）

5. 草刈回数

2回実施すること。ただし下記箇所については記載の回数を実施すること

- | | | |
|------------|-----------|----|
| ・準用河川旧秋山川 | ①左岸 | 3回 |
| ・準用河川鷲川 | ④右岸 | 3回 |
| ・小中町地内普通河川 | 左岸、右岸、平場 | 1回 |
| ・普通河川寺久保川 | 平場、法面、河川内 | 1回 |

・

6. 処分方法

湧川の除草により発生した草は、みかもクリーンセンター（佐野市町谷町206番地13）に搬入するものとする。また、多田の水路で除草し発生した草は、葛生清掃センター（佐野市あくど町3360）に搬入すること。なお、処分費については、実数量を設計変更の対象とするものとする。

その他の箇所については現地に残すこととし、その際は河川内に草を落とさないように注意すること。

7. 作業施工管理

毎回、各委託場所において、作業前、作業中、作業後の写真により管理を行い、履行期間末に報告書を提出すること。

8. その他

- (1) 鷺川上流部（こどもの国～約 240m部分）については、河川内の草も除草すること。
- (2) 寺久保川（河川内）の除草により発生した草は、河川内から堤防上へ引き上げておくこと。その際、引き上げた草は平らに均しておくこと。
- (3) 除草した草が河川内に落下することが無いように十分に注意をすること。

- (4) 除草中に河川敷地内に樹木があった場合、速やかに監督員と協議を行った上で伐木すること。
- (5) 除草の実施時期について、鷺川は7月と9月に、旧秋山川区間①の第1回目の除草は5月末までに、屋堀川の第1回目の除草は7月12日までに、才川の第2回目の除草は9月末までに行うこととし、その他の箇所については、監督員と協議の上決定すること。
- (6) その他、この特記仕様書に定めのない事項については、監督員と協議すること。

工種	種別・細別		計 算				面積(m2)		摘 要	
			番号	延長(m)	幅員(m)	回数(回)	面積(m2)	当初		変更
除草工	機械	ハンドガイド式								
			旧秋山川							
			①右	1,000	6.0	2	12,000	12,000		
			①左	1,000	6.0	3	18,000	18,000		
			②右	700	3.0	2	4,200	4,200		
			②左	700	3.0	2	4,200	4,200		
			③右	120	3.0	2	720	720		
			③左	120	1.0	2	240	240		
			④右	470	3.0	2	2,820	2,820		
			④右	200	(面積)	2	400	400		
			④左	470	3.0	2	2,820	2,820		
			⑤右	160	3.0	2	960	960		
			⑤左	90	6.6	2	1,188	1,188		
			計					47,548		
			鷺川							
			①右	1,150	3.0	2	6,900	6,900		
			①左	950	3.0	2	5,700	5,700		
			②右	650	1.0	2	1,300	1,300		
			②左	300	3.0	2	1,800	1,800		
			④右	70	2.5	3	525	525		
			⑧左	550	3.0	2	3,300	3,300		
			計					19,525		
			小中町							
			両岸	120	6.0	1	720	720		
			計					720		
			合計						67,793	

工 種	種別・細別		計 算				面積(m2)		摘 要	
			番号	延長(m)	幅員(m)	回数(回)	面積(m2)	当初		変更
除草工	機械	肩掛け式	旧秋山川							
			①右	1,000	3.0	2	6,000	6,000		
			①左	1,000	2.7	2	5,400	5,400		
			②右	700	3.0	2	4,200	4,200		
			②左	700	2.7	2	3,780	3,780		
			③右	120	2.5	2	600	600		
			③左	120	1.0	2	240	240		
			④右	470	2.6	2	2,444	2,444		
			④左	470	2.0	2	1,880	1,880		
			⑤右	160	0.9	2	288	288		
			⑤左	120	1.3	2	312	312		
			⑥	15	1.0	2	30	30		
				24	(面積)	2	48	48		
							計	25,222		
							小計	25,222		
							累計	25,222		

工種	種別・細別		計 算				面積(m ²)		摘 要
			番号	延長(m)	幅員(m)	回数(回)	面積(m ²)	当初	
除草工	機械	肩掛け式							
			鷺川						
			①右	1,150	2.7	2	6,210	6,210	
			①左	1,150	2.7	2	6,210	6,210	
				250	1.0	2	500	500	
			③右	130	2.0	2	520	520	
				70	0.3	2	42	42	
			③左	240	2.0	2	960	960	
			③河川内	240	2.0	2	960	960	
			⑤右	200	3.0	2	1,200	1,200	
			⑥右	85	1.5	2	255	255	
				300	(面積)	2	600	600	
			⑥左	40	1.5	2	120	120	
			⑦両岸	120	2.0	2	480	480	
			⑨右	280	2.5	2	1,400	1,400	
			⑩右	270	0.6	2	324	324	
			⑩左	270	1.0	2	540	540	
			⑪右	150	1.5	2	450	450	
			⑪左	120	1.5	2	360	360	
			⑫右	210	4.0	2	1,680	1,680	
			⑬水路	50	2.5	2	250	250	
							小計	23,061	
							小計	23,061	
							累計	48,283	

工種	種別・細別		計 算				面積(m2)		摘 要	
			番号	延長(m)	幅員(m)	回数(回)	面積(m2)	当初		変更
除草工	機械	肩掛け式								
			沸川							
			①右	900	0.4	2	720	720		
			①左	900	0.4	2	720	720		
			②右	310	0.6	2	372	372		
			②左	310	0.6	2	372	372		
			③右	80	2.0	2	320	320		
			③左	100	1.5	2	300	300		
								2,804		
			才川							
			右岸	170	2.0	2	680	680		
			左岸	170	3.0	2	1,020	1,020		
							小計	1,700		
			田島町地内普通河川							
				150	3.0	2	900	900		
							小計	900		
			屋堀川							
			右岸	300	3.5	2	2,100	2,100		
			左岸	300	3.5	2	2,100	2,100		
							小計	4,200		
			寺久保川							
				365	3.6	1	1,314	1,314		
							小計	1,314		
							小計	10,918		
							累計	59,201		

工種	種別・細別		計 算				面積(m2)		摘 要	
			番号	延長(m)	幅員(m)	回数(回)	面積(m2)	当初		変更
除草工	機械	肩掛け式	赤見町地内普通河川							
				150	2.0	2	600	600		
							小計	600		
			多田町地内普通河川							
				360	2.0	2	1,440	1,440		
							小計	1,440		
			山形町樋門							
				130	(面積)	2	260	260		
							小計	260		
			免鳥町地内普通河川							
				43	2.0	2	172	172		
							小計	172		
			小中町地内普通河川							
				120	4.0	1	480	480		
							小計	480		
			伊勢山町地内普通河川							
				右岸	200	2.0	2	800	800	
				左岸	200	2.0	2	800	800	
							小計	1,600		
			関川山町地内普通河川							
				右岸	130	5.0	2	1,300	1,300	
	左岸	130	5.0	2	1,300	1,300				
				小計	2,600					
				小計	7,152					
				合計	66,353					

工種	種別・細別	計 算				面積(m2)		摘 要	
		番号	延長(m)	幅員(m)	回数(回)	面積(m2)	当初		変更
除草工	収集・運搬								
		鷺川							
		①左	250	1.0	2	500	500		
		③右	130	2.0	2	520	520		
			70	0.3	2	42	42		
		⑩右	270	0.6	2	324	324		
		⑬水路	50	2.5	2	250	250		
						小計	1,636		
		沸川							
		①右	900	0.4	2	720	720		
		①左	900	0.4	2	720	720		
		②右	310	0.6	2	372	372		
		②左	310	0.6	2	372	372		
		③右	80	2.0	2	320	320		
		③左	100	1.5	2	300	300		
							2,804		
		多田							
			200	2.0	2	800	800		
						小計	800		
		合計						5,240	

参 考 資 料

(総括情報表)

事務所 設計書名 変更回数 適用単価区分 適用単価地区 適用単価世代 諸経費体系 ファイル名	04 佐野市 実施設計書 当初 06-04003100000-40 0 1 実施単価 91 安足土木管内①(旧佐野) 0-070301(0) 1 一般公共 R7_準用河川旧秋山川除草業務委託. ES5		
前払率 工種 現場環境改善費 市街地補正区分 交通規制区分 ゼロ債務工事に係る補正 週休二日補正区分 契約保証方法 消費税等の率	当 世 代 40 14 河川維持工事 00 計上しない 12 市街地以外 03 一般交通影響なし 01 補正なし 01 補正なし 03 補正なし 06 10%適用	前 世 代	
	<div style="border: 3px double black; padding: 5px; text-align: center;"> この「参考資料」は、入札参加者の適正かつ迅速な見積りに資するための資料であり、契約書第一条にいう設計図書ではない。 </div>		