

設計図書 (当初)

令和8年度

高萩調整池外除草業務委託

課長	係長	検算者	担当者
----	----	-----	-----

表-1に示す設計図書は、佐野市業務委託契約書第1条第1項に定める設計図書である。

表-1 設計図書内訳

表紙	設計書	位置図	委託費内訳表	特記仕様書	図面
P1	P2	P3~P20	P21~P24	P25~P27	—

参考資料

表-2に示す参考資料は、佐野市業務委託契約書第1条第1項に定める設計図書ではない。

表-2 参考資料内訳

数量計算書	その他	
P28~P37	P38	

設 計 書

市 長	副市長	部 長	次 長	課長	係長	検算者	設計者
-----	-----	-----	-----	----	----	-----	-----

令和8年度	業務名	高萩調整池外除草業務委託		履行期間	令和8年 月 日 ~ 12月 11日 (日間)		
作成 令和8年 4月	履行場所	佐野市 高萩町外		設計者名			
設計理由							
工事の種別および概要	委託箇所	調整池	14	箇所			
		水路	19	箇所			
	機械除草			ハンドガイド式	34,692	m2	
	機械除草			肩掛け式	57,411	m2	
	人力除草			水中	3,800	m2	
	収集・運搬				92,103	m2	
	塵芥収集				3,800	m2	
	処分				30,000	kg	

位置図

S=1:2500



調整池(1)：朱雀（北）調整池

機械除草（ハンドガイド式）

①調整池内 A=1,030m²

機械除草（肩掛け式）

②調整池外周 L=160m、W=2.0m

③公園外周部 A=135m²

④公園内 A=460m²



位置図

S=1:2500



佐野



秋山川
堀米緑地

朱雀中央公園

ソーラーパネル

堀米町

佐野河川
事務所

佐野厚生
総合病院

カワチ

位置図

S=1:2500



- 調整池(3) : 高萩調整池
機械除草 (ハンドガイド式)
①調整池内法面部 A=2,200m²
機械除草 (肩掛け式)
②調整池外周 L=530m、W=2.0m
③ポンプ施設 A=650m²

位置図

S=1:2500



- 調整池(4) : 越名調整池
機械除草 (ハンドガイド式)
①調整池内法面部 $A=1,800\text{m}^2$
機械除草 (肩掛け式)
②調整池外周 $L=400\text{m}$ 、 $W=2.0\text{m}$

位置図

S=1:2500



調整池(5) : 西浦調整池

機械除草 (ハンドガイド式)

①調整池①内 $A=3,000\text{m}^2$

②管理用通路(平場) $L=200\text{m}$ 、 $W=4.0\text{m}$

機械除草 (肩掛け式)

③調整池①外周 $L=580\text{m}$ 、 $W=2.0\text{m}$

④管理用通路(法面) $L=200\text{m}$ 、 $W=2.0\text{m}$

管理用通路

調整池②
(委託範囲外)

調整池①



位置図

S=1:2500



位置図

S=1:2500



調整池 (8) : 関川調整池

機械除草 (肩掛け式)

①調整池外周 L=130m、W=1.5m

人力除草

②調整池水中部 A=970m²

位置図

S=1:2500



調整池

外周法面

調整池(9)：小見調整池

機械除草(ハンドガイド式)

①調整池内 $A=2,476\text{m}^2$

機械除草(肩掛け式)

②調整池外周法面 $L=135\text{m}$ 、 $W=5.0\text{m}$

田沼温排水

吉

位置図

S=1:2500



佐野岩崎産業団地

あわしま堂
(建設中)

調整池(10) : 岩崎産業団地調整池

機械除草(肩掛け式)

①調整池法面部 L=400m、W=2.5m

②調整池外周道路付近L=120m、W=1.0m

調整池

外周道路付近

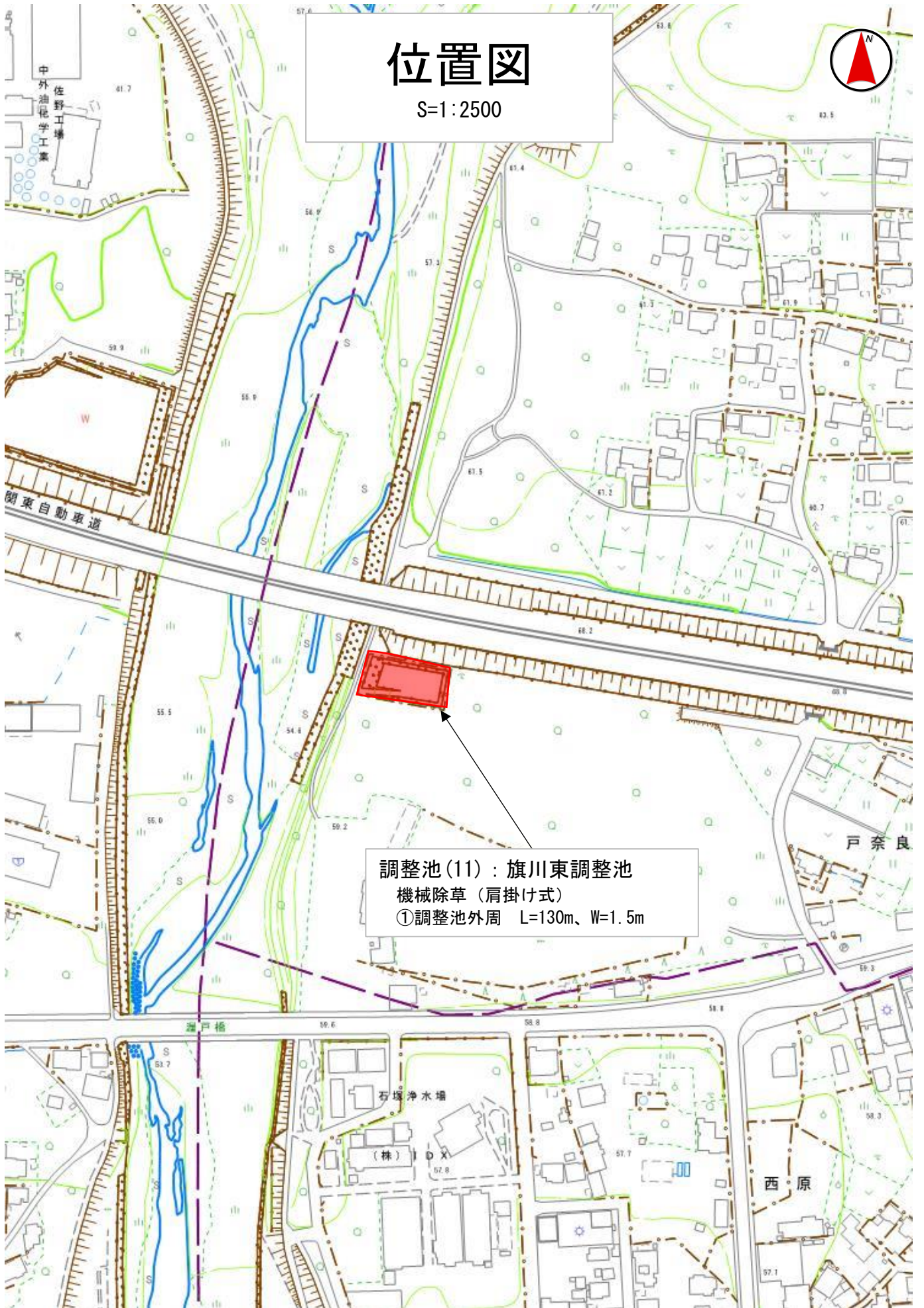
蔵川大橋

蔵川大橋
岩崎町



位置図

S=1:2500



調整池(11)：旗川東調整池

機械除草（肩掛け式）

①調整池外周 L=130m、W=1.5m

戸奈良

西原

位置図

S=1:2500



調整池(12)：田沼下町工区調整池

機械除草(ハンドガイド式)

①北調整池内 A=1,000m²

②南調整池内 A=3,000m²

機械除草(肩掛け式)

③調整池外周法面 L=170m、W=2.0m

④北水路 L=100m、W=4.0m

⑤南水路 L=200m、W=4.0m



位置図

S=1:2500



調整池(14)：田沼本町地区調整池

(田沼総合運動場内)

機械除草(肩掛け式)

①法面部 L=60m、W=4.0m

西側 L=20m、W=5.0m

田沼本町地区調整池

調整池(13)：田沼北区画整理調整池

(田沼北第2公園内)

機械除草(肩掛け式)

①管理口 A=40m²

田沼北第2公園

本町町内蔵

本町区公民館

佐野市民病院内保育所

佐野市民病院

介護老人
あそび



位置図

S=1:5000



水路(3)：堀米町水路1
機械除草(肩掛け式)
①L=300m、W=1.0m

水路(1)：天神町水路1
機械除草(肩掛け式)
①L=300m、W=1.0m

水路(4)：堀米町水路2
機械除草(肩掛け式)
①L=100m、W=2.0m
②L=45m、W=4.0m
③L=16m、W=2.5m

水路(7)：若松町水路3
機械除草(肩掛け式)
①L=50m、W=4.0m

水路(2)：天神町水路2
機械除草(肩掛け式)
①L=300m、W=1.0m

水路(5)：若松町水路1
機械除草(肩掛け式)
①L=215m、W=0.5m
②L=240m、W=0.5m
③L=40m、W=4.0m
④L=65m、W=4.0m

水路(9)：朝日町水路2
機械除草(肩掛け式)
①L=50m、W=2.0m
②L=55m、W=4.0m

水路(8)：朝日町水路1
機械除草(肩掛け式)
①L=80m、W=2.0m

水路(11)：大橋町水路
機械除草(肩掛け式)
①L=230m、W=3.0m(東)
人力除草(水中)
②L=200m、W=2.0m(西)

水路(10)：大町水路
機械除草(肩掛け式)
①L=250m、W=1.0m(天端)
②L=250m、W=3.0m(水路内)

水路(6)：若松町水路2
機械除草(肩掛け式)
①L=20m、W=1.5m

位置図

S=1:5000



水路(13) : 伊勢山町水路 1
機械除草 (肩掛け式)
①L=700m、W=2.0m

水路(12) : 富岡町水路
機械除草 (肩掛け式)
①L=1,000m、W=2.0m





位置図

S=1:5000



水路(15) : 関川町水路 1

機械除草 (肩掛け式)

①L=210m、W=1.0m

人力除草 (水中)

②L=210m、W=1.5m

水路(16) : 関川町水路 2

機械除草 (肩掛け式)

①A=150m²

水路(14) : 伊勢山町水路 2

機械除草 (肩掛け式)

①L=100m、W=2.5m

位置図

S=1:5000



水路(17)：若宮上町水路

機械除草（肩掛け式）

①L=680m、W=2.0m

人力除草（水中）

②L=450m、W=2.0m

水路(18)：若宮下町水路

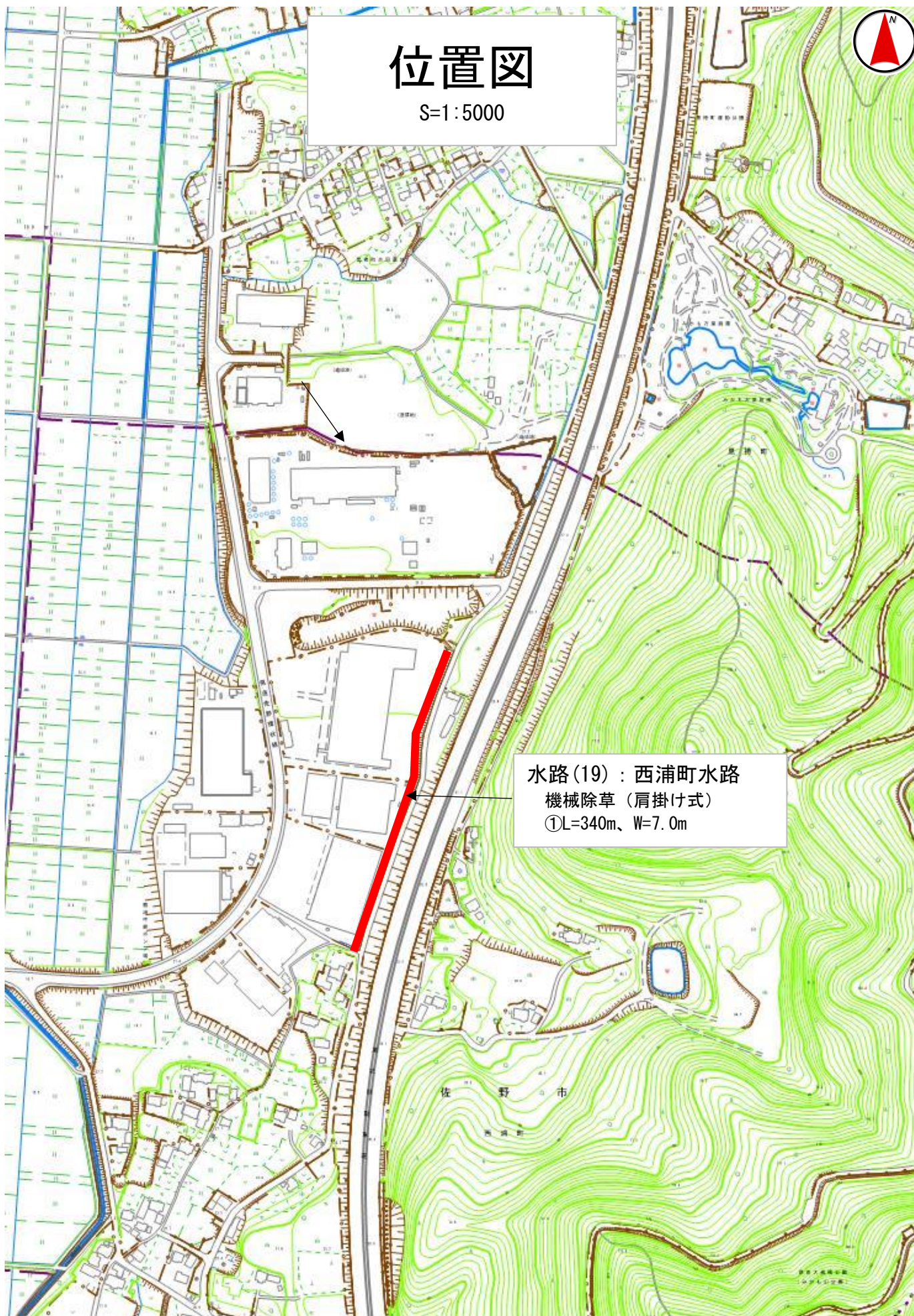
機械除草（肩掛け式）

①L=25m、W=1.5m



位置図

S=1:5000



水路(19) : 西浦町水路
機械除草(肩掛け式)
①L=340m、W=7.0m

佐野市

西浦町

国土院
国土地理院

数量総括表（設計書）

工事区分(項目)・工種・種別・細別	規 格	単 位	数量 (前回)	数量 (今回)	摘 要
本 工 事					
河川維持		1 式			Y08ZZ
除草工		1 式			Y0811
堤防除草工		1 式			Y081123P
除草		1 式			Y081123P48E
除草, 集草 (機械), 梱包, 積込・荷卸 A=3, B=2, D=1, E=1	梱包なし	m 2		34, 692	SZC169
除草, 集草 (人力), 梱包, 積込・荷卸 A=5, B=2, D=1, E=1, F=1	梱包なし	m 2		57, 411	SZC166
除草, 集草 (人力), 梱包, 積込・荷卸 A=6, B=2, D=1, F=1	人力 梱包なし	m 2		3, 800	SZC166
運搬 (堤防除草)		1 式			Y081123PC19
運搬 (堤防除草) A=1, B=2, C=1, D=6, E=1, F=1	梱包なし	m 2		92, 103	SZC163
除草処分		1 式			Y081123PC20
処分費 A=4	その他	t		30	S0022

数量総括表（設計書）

工事区分(項目)・工種・種別・細別	規 格	単 位	数量 (前回)	数量 (今回)	摘 要
直接工事費		1 式			
うち材料費		1 式			
うち労務費		1 式			
共通仮設費 (率分)		1 式			
共通仮設費計		1 式			
純工事費		1 式			
現場管理費		1 式			
うち法定福利費事業主分		1 式			
うち建退共制度の掛金		1 式			
工事原価		1 式			
うち安全衛生経費		1 式			
一般管理費等		1 式			

数量総括表 (設計書)

工事区分(項目)・工種・種別・細別	規 格	単 位	数量 (前回)	数量 (今回)	摘 要
一般管理費等計		1 式			
工事価格		1 式			
工事価格計		1 式			
消費税・地方消費税額		1 式			
請負工事費		1 式			

特記仕様書

1. 業務委託名

高萩調整池外除草業務委託

2. 委託期間

契約日～令和8年12月11日迄

3. 委託場所

佐野市高萩町外

4. 委託内容

調整池（14箇所）及び雨水排水路等（19箇所）の除草

5. 草刈回数

・ 1回箇所

調整池(5)：西浦調整池 ②、④

調整池(8)：関川町調整池 ②

調整池(10)：岩崎産業団地調整池 ①

調整池(11)：旗川東調整池 ①

水路(6)：若松町水路2 ①

水路(7)：若松町水路3 ①

水路(11)：大橋町水路 ②

水路(16)：関川町水路2 ①

・ 2回箇所

調整池(1)：朱雀（北）調整池 ①

調整池(2)：朱雀（南）調整池 ①

調整池(3)：高萩調整池 ①

調整池(4)：越名調整池 ①

調整池(5)：西浦調整池 ①

調整池(6)：町谷調整池 ②

調整池(8)：関川調整池 ①

調整池(9)：小見調整池 ①

調整池(10)：岩崎産業団地調整池 ②

調整池(12)：田沼下町工区調整池 ①、②、③、④、⑤

調整池(13)：田沼北区画整理調整池 ①

調整池(14)：田沼本町地区調整池 ①

水路(4)：堀米町水路2 ①、②、③

水路(11)：大橋町水路 ①

水路(12)：富岡町水路 ①

水路(13)：伊勢山町水路1 ①

水路(14)：伊勢山町水路2 ①

水路(15)：関川町水路1 ①、②

水路(17)：若宮上町水路 ②

水路(19)：西浦町水路 ①

・ 3回箇所

調整池(1)：朱雀(北)調整池 ②、③、④

調整池(2)：朱雀(南)調整池 ②

調整池(3)：高萩調整池 ②、③

調整池(4)：越名調整池 ③

調整池(5)：西浦調整池 ③

調整池(6)：町谷調整池 ①

調整池(7)：下羽田調整池 ①

調整池(9)：小見調整池 ②

水路(1)：天神町水路1 ①

水路(2)：天神町水路2 ①

水路(3)：堀米町水路1 ①

水路(5)：若松町水路1 ①、②、③、④

水路(8)：朝日町水路1 ①

水路(9)：朝日町水路2 ①、②

水路(10)：大町水路 ①、②

水路(17)：若宮上町水路 ①

水路(18)：若宮下町水路 ①

6. 処分方法

刈草は、調整池(10)：岩崎産業団地調整池、調整池(11)：旗川東調整池、調整池(12)：田沼下町工区調整池、調整池(13)：田沼北区画整理調整池、調整池(14)：田沼本町地区調整池の除草で発生した草は、葛生清掃センター(佐野市あくと町3360)に搬入し、それ以外の箇所で発生した草については、みかもクリーンセンター(佐野市町谷町20

6番地13)に搬入するものとする。なお、処分費については、実数量を設計変更の対象とするものとする。

7. 作業施工管理

毎回、各委託場所において、作業前、作業中、作業後の写真により管理を行い、履行期間末に報告書を提出すること。

8. その他

- (1) 除草の実施時期については、監督員と協議の上決定すること。
- (2) 除草中に水路敷地内に樹木があった場合、速やかに監督員と協議を行った上で伐木すること。
- (3) 除草箇所のフェンスのつる・つた取りは設計数量に含まれているものとする。
- (4) 除草箇所の中には、住宅地や車道に隣接するところがあるので、跳ね石など安全に配慮して作業を行うこと。
- (5) 関川町地内水路及び調整池にて作業する際は、事前に住民等へ周知するように努めること。
- (6) 小見調整池の除草に際しては近接する農地耕作状況に配慮し作業を行うこと。

数量計算書

設計書名: 高萩調整池外除草業務委託

(2 / 9)

工種	種別・細別	計 算				面積(m2)		摘 要	
		番号	延長(m)	幅員(m)	回数(回)	面積(m2)	当初		変更
除草工	機械	肩掛け式	調整池(1): 朱雀(北)調整池						
			②	160	2.0	3	960		
			③	135	(面積/回)	3	405		
			④	460	(面積/回)	3	1,380		
						計	2,745	2,745	
			調整池(2): 朱雀(南)調整池						
			②	280	2.0	3	1,680		
						計	1,680	1,680	
			調整池(3): 高萩調整池						
			②	530	2.0	3	3,180		
			③	650	(面積/回)	3	1,950		
						計	5,130	5,130	
			調整池(4): 越名調整池						
			②	400	2.0	3	2,400		
						計	2,400	2,400	
			調整池(5): 西浦調整池						
			③	580	2.0	3	3,480		
			④	200	2.0	1	400		
							3,880	3,880	
			調整池(6): 町谷調整池						
			①	400	2.0	3	2,400		
②	80	4.0	2	640					
				3,040	3,040				
調整池(7): 下羽田調整池									
①	830	(面積/回)	3	2,490					
			計	2,490	2,490				
				小計	21,365				
				累計	21,365				

数量計算書

設計書名: 高萩調整池外除草業務委託

(4 / 9)

工種	種別・細別	計 算				面積(m2)		摘 要		
		番号	延長(m)	幅員(m)	回数(回)	面積(m2)	当初		変更	
除草工	機械	肩掛け式	水路(1) : 天神町水路 1							
			①	300	1.0	3	900			
						計	900	900		
			水路(2) : 天神町水路 2							
			①	300	1.0	3	900			
						計	900	900		
			水路(3) : 堀米町水路 1							
			①	300	1.0	3	900			
						計	900	900		
			水路(4) : 堀米町水路 2							
			①	100	2.0	2	400			
			②	45	4.0	2	360			
			③	16	2.5	2	80			
						計	840	840		
			水路(5) : 若松町水路 1							
			①	215	0.5	3	323			
			②	240	0.5	3	360			
			③	40	4.0	3	480			
			④	65	4.0	3	780			
						計	1,943	1,943		
			水路(6) : 若松町水路 2							
①	20	1.5	1	30						
			計	30	30					
水路(7) : 若松町水路 3										
①	50	4.0	1	200						
			計	200	200					
				小計	5,713					
				累計	34,768					

数量計算書

設計書名: 高萩調整池外除草業務委託

(5 / 9)

工種	種別・細別	計 算				面積(m2)		摘 要		
		番号	延長(m)	幅員(m)	回数(回)	面積(m2)	当初		変更	
除草工	機械	肩掛け式	水路(8) : 朝日町水路 1							
			①	80	2.0	3	480			
							計	480	480	
			水路(9) : 朝日町水路 2							
			①	50	2.0	3	300			
			②	55	4.0	3	660			
								960	960	
			水路(10) : 大町水路							
			①	250	1.0	3	750			
			②	250	3.0	3	2,250			
								3,000	3,000	
			水路(11) : 大橋町水路							
			①	230	3.0	2	1,380			
							計	1,380	1,380	
			水路(12) : 富岡町水路							
①	1,000	2.0	2	4,000						
				計	4,000	4,000				
水路(13) : 伊勢山町水路 1										
①	700	2.0	2	2,800						
				計	2,800	2,800				
水路(14) : 伊勢山町水路 2										
①	100	2.5	2	500						
				計	500	500				
水路(15) : 関川町水路 1										
①	210	1.0	2	420						
				計	420	420				
					小計	13,540				
					累計	48,308				

