

# 設計図書（当初）

令和 8 年度

## 大古屋町配水管内カメラ調査業務委託

課長	係長	検算者	担当者
----	----	-----	-----

表-1に示す設計図書は、佐野市業務委託契約書第1条第1項に定める設計図書である。

表-1 設計図書内訳

表紙	設計書	位置図	委託費内訳表	特記仕様書	
P1	P2	P3	P4	P5 ~ P11	

### 参考資料

表-2に示す参考資料は、佐野市業務委託契約書第1条第1項に定める設計図書ではない。

表-2 参考資料内訳

数量計算書	総括情報表	
P12 ~ P13	P14	

※佐野市水道事業発注工事 落札業者 様

「契約保証金の納付」を「銀行等や保証事業会社、保険会社の保証」で担保する場合の「被保証者(発注者)」名は「佐野市水道事業 佐野市長」で、また、今後提出されるその他の書類の宛名も同様をお願いいたします。

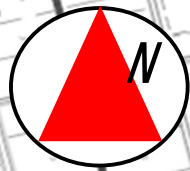
# 設 計 書

市 長	副市長	局 長	課 長	係 長	検算者	設計者

令和 8 年度	工 事 名	大古屋町配水管内カメラ調査業務委託	工 期	令和8年9月11日まで
作成 令和8年5月	工事場所	佐野市大古屋町	設計者	
設計理由	大古屋町配水管内のピグ残存位置を特定するためにカメラ調査を実施するものである。			
委託の種別および概要	委託延長            L=351m			
	カメラ調査業務（カメラ挿入口設置含む）			351 m

佐野市

# 位置図



委託箇所



# 数量総括表(設計書)

費目	工種	種別	単位	数量	単価	金額	摘要
【業務委託費】							
	カメラ調査						
		カメラ調査業務 (カメラ挿入口設置含む)	m				諸経費含む
				351			
	工事価格						
					改め≡		
	消費税相当額						
	請負工事費(設計額)						

## 大古屋町配水管内カメラ調査業務委託 仕様書

### 1. 業務委託名

大古屋町配水管内カメラ調査業務委託

### 2. 業務場所

栃木県佐野市大古屋町

### 3. 業務目的

本業務は、過去の通水作業においてピグの排出が完全に確認されなかったことから、その配水管内のピグ残存位置を特定するために、カメラ調査を実施するものである。

### 4. 履行期間

契約締結の日から令和8年9月11日までとする。なお、工期には雨天・休日等を見込み、休日等には、日曜・祝日・夏季休暇及び年末年始休暇のほか、作業期間の全土曜日を含むものとする。

### 5. 施工条件

① 調査箇所延長： L=351m

② 管種及び管径： ダクタイル鋳鉄管 φ 150 mm

③ 作業時間： 原則 8：30 から 17：00

#### ④ カメラ調査方法

- ・上水道配管内の調査に適したカメラ装置とし、水質に悪影響を及ぼすものは使用しないこと。

- ・カメラ装置について、防水性・耐衝撃性を備えたものを選定すること。

#### ⑤ カメラ挿入箇所の選定及び開口部設置

- ・別添平面図または現地の状況から、カメラ挿入箇所の選定及び開口部設置方法について検討し施工すること。なお、カメラ挿入に際し設けた開口部は、通常の営業に問題なく通水できる形で復旧すること。

- ・必要な作業及び加工が生じる場合は作業項目、仕様等を記載のうえ見積りすること。なお、作業時以外は交通開放できるように覆工板等の養生を行い、カメラ調査完了後には現況復旧すること。なお、これに起因して漏水が生じた場合はすみやかに修繕を行うこと。

⑥ カメラ挿入及び調査

- ・調査箇所の開始点及び終了点を現場にて確認し、機器を挿入すること。
- ・調査中は配管内部の画像を記録するとともに、ピグ位置の距離情報を記録すること。
- ・調査映像の中でピグの位置を特定し、その周囲の状態を記録すること。
- ・必要であればピグの進行を妨げた障害物の有無の確認を行うこと。

⑦ 安全管理

- ・現道上の作業が必要となる場合には、交通誘導等の必要な措置を必ず行うこと。

⑧ 報告書作成

- ・カメラ調査業務の作業状況や業務成果を報告書として提出すること。

⑨ 諸経費

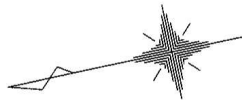
業務に経費な諸経費等は計上すること。

6. その他

- ・本業務の主たる部分は「カメラ調査業務」であり、この業務の再委託は認められない。ただし、カメラ挿入に際して設ける開口部の施工は再委託できるものとする。

7. 別添資料

- ・竣工平面図
- ・竣工配管図
- ・竣工詳細図

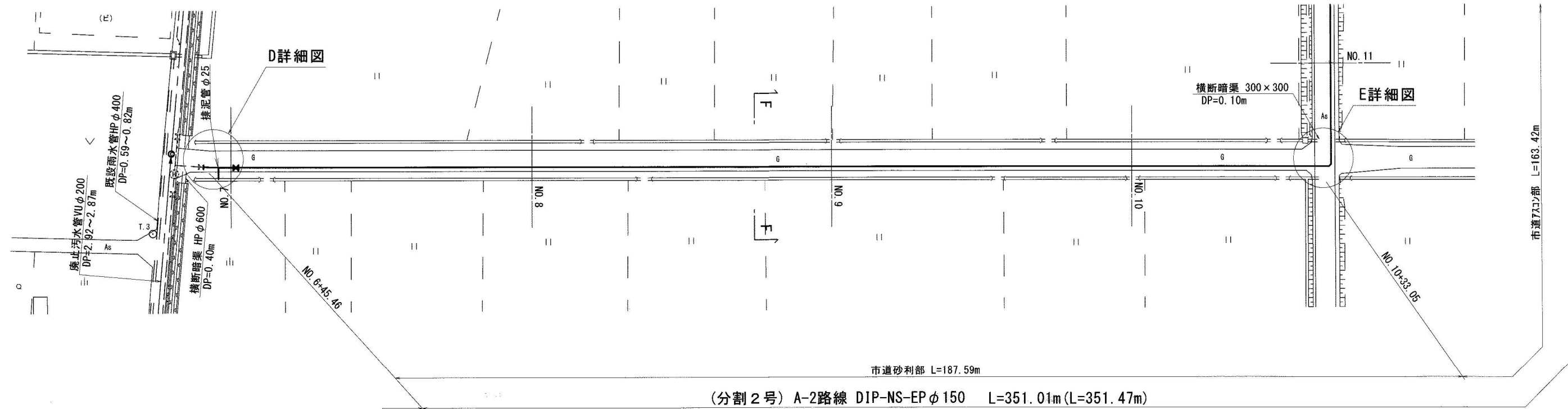


# 竣工平面図 S=1:500

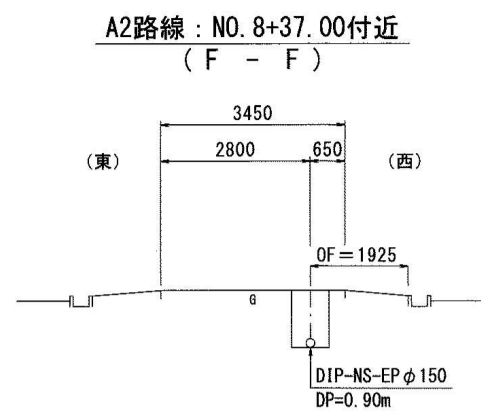
佐野市大古屋町外地内

工事総延長 L=351.01m	
管種	延長
DIP-NS-EP φ150	351.01m
計	351.01m

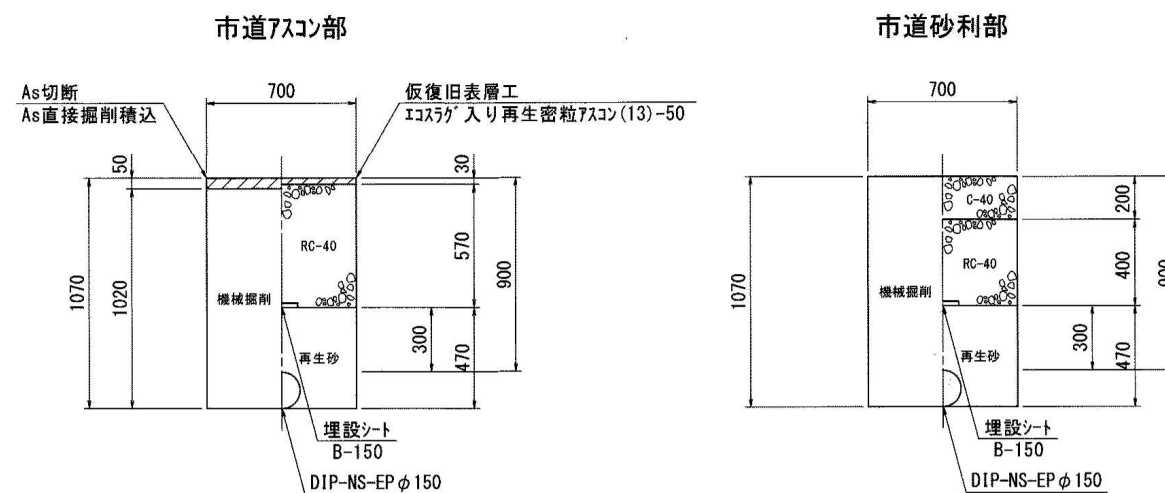
2/5	
1/5	



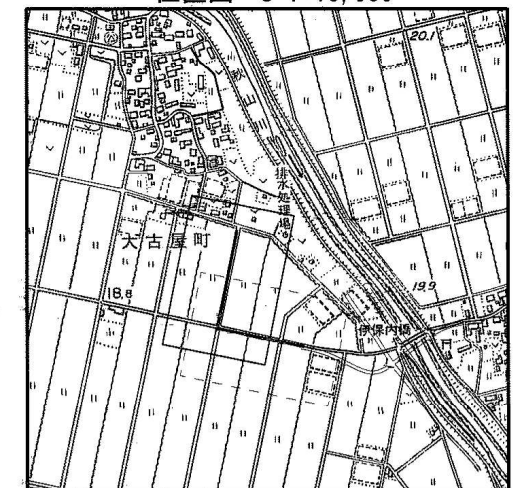
## 横断図 S=1:100



## 標準土工定規図 S=1:25



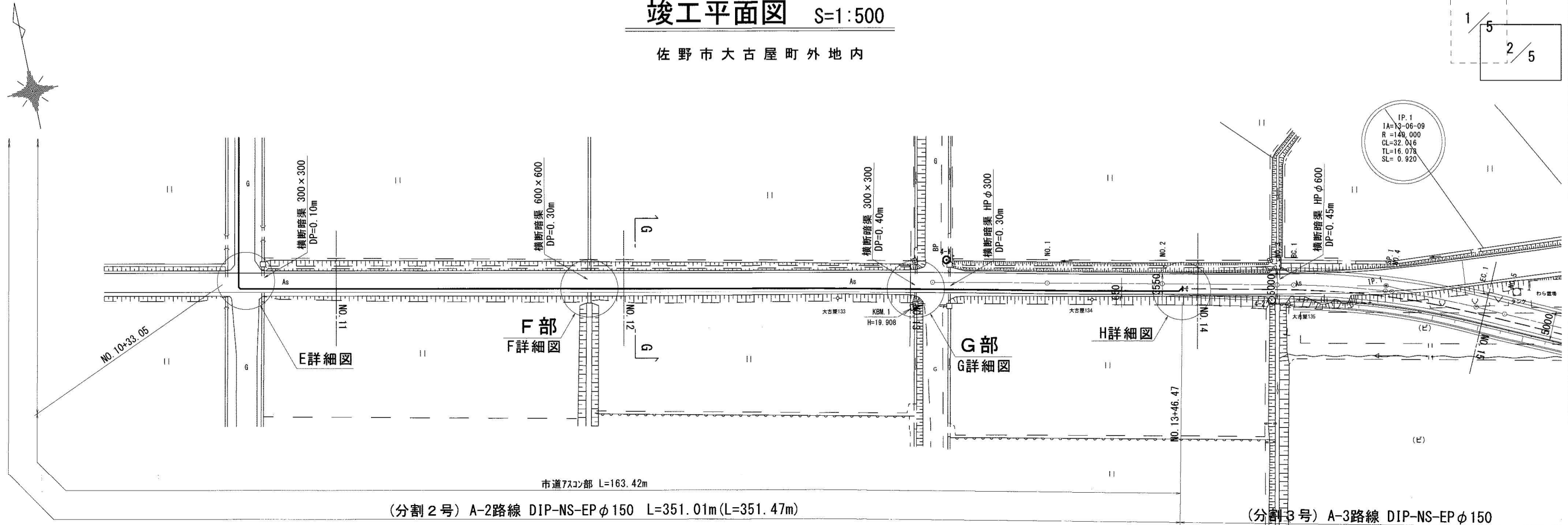
## 位置図 S=1:10,000



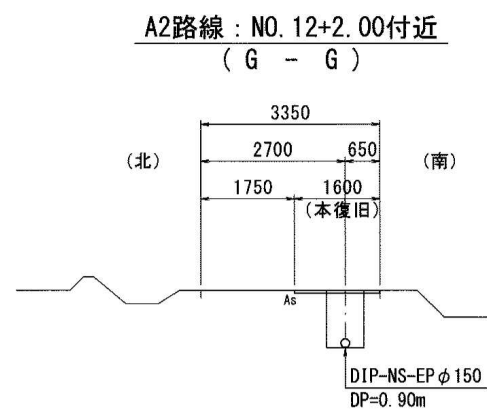
起工番号	29-2-14
工事名	市道2級118号線外管網整備工事
工事場所	佐野市 大古屋町
竣工年月日	平成30年3月9日
図番	1/5
施工者	小野工業有限会社

# 竣工平面図 S=1:500

佐野市大古屋町外地内



## 横断図 S=1:100

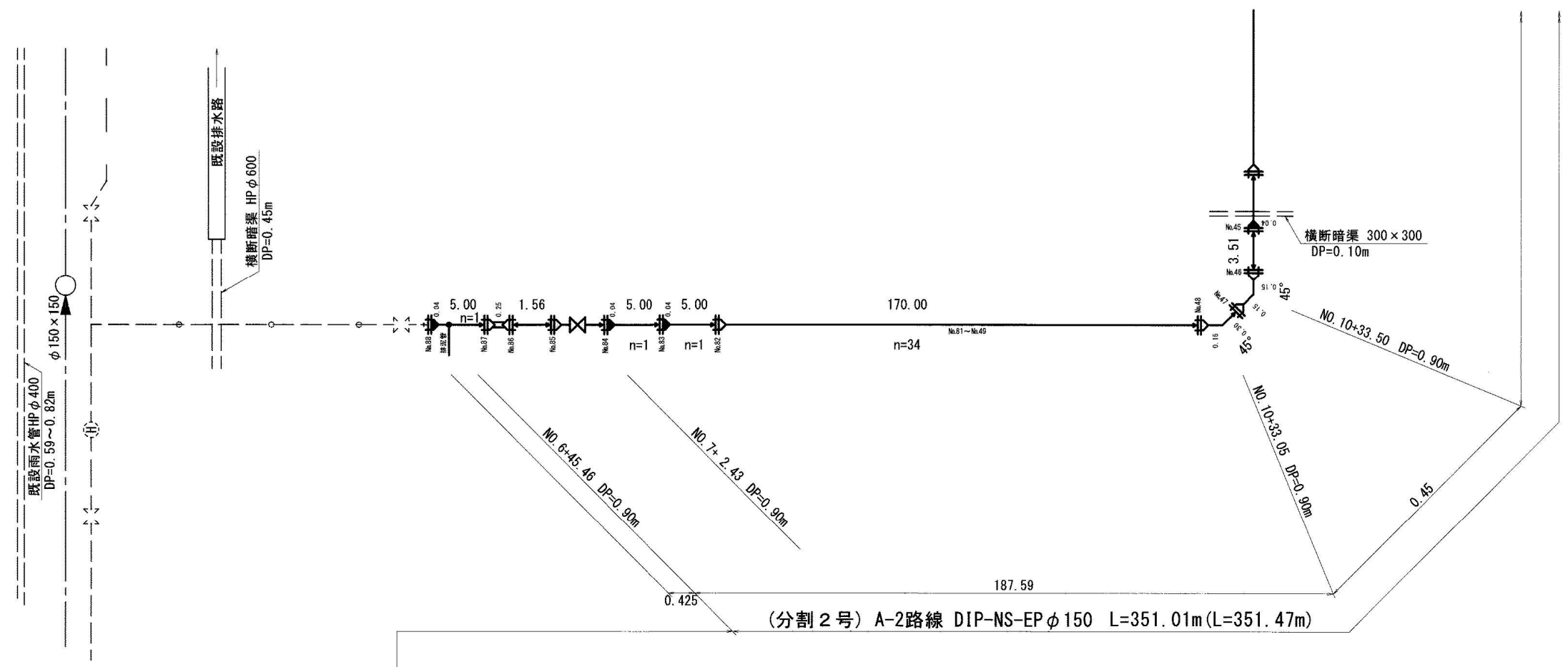


位置図 S=1:10,000

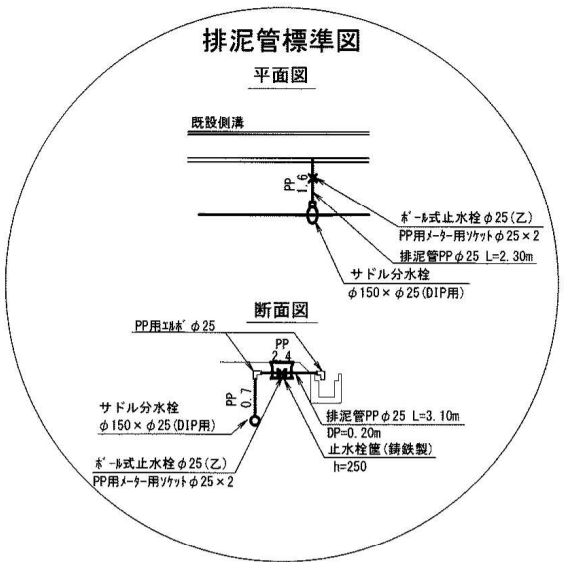


起工番号	29 - 2 - 14
工事名	市道2級118号線外管網整備工事
工事場所	佐野市 大古屋 町
竣工年月日	平成 30年 3月 9日 図 番 2/5
施工者	小野工業有限会社

# 竣工配管図 S=Free

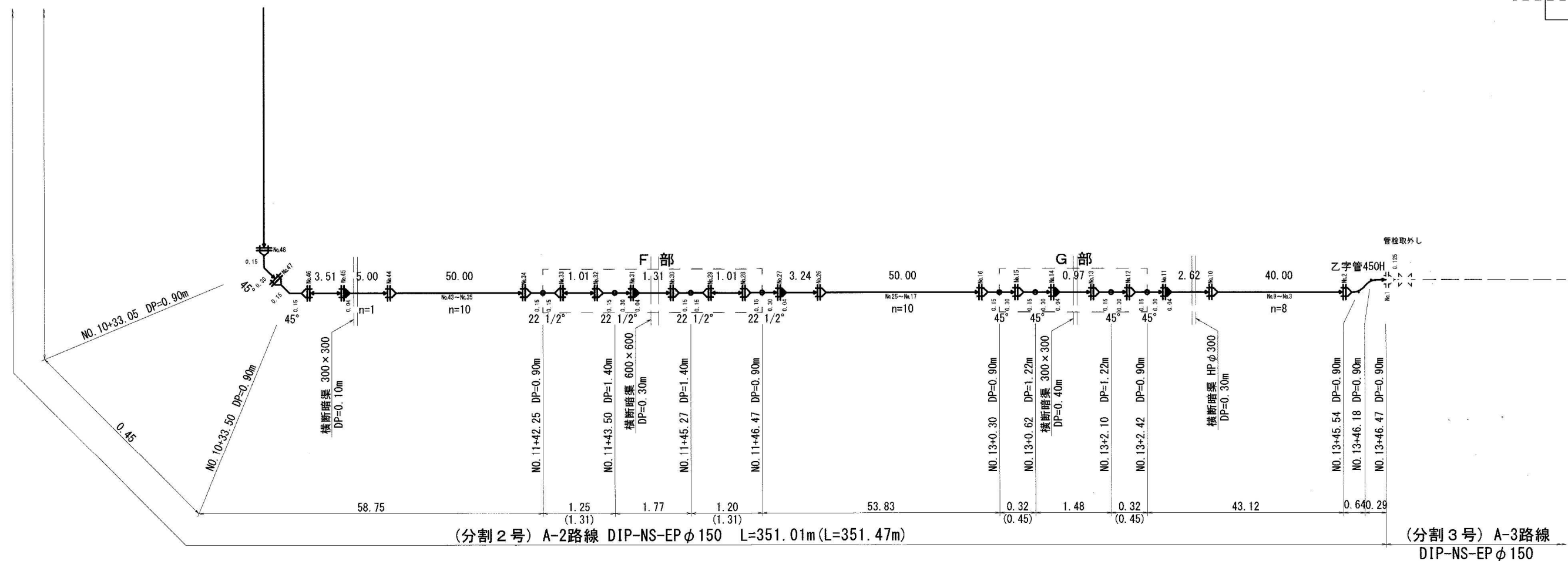


(分割1号) A-1路線  
DIP-NS-EPφ150

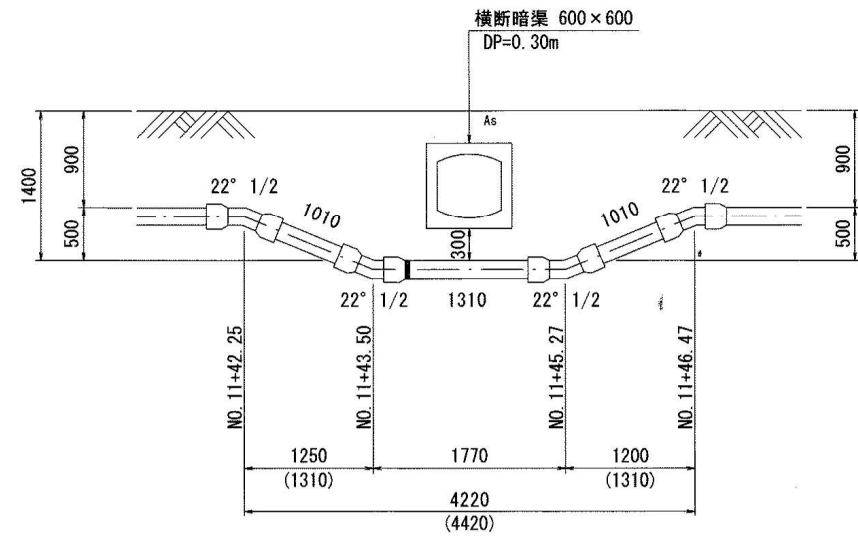


起工番号	29 - 2 - 14
工事名	市道2級118号線外管網整備工事
工事場所	佐野市 大古屋 町
竣工年月日	平成30年3月9日
図番	3/5
施工者	小野工業有限公司

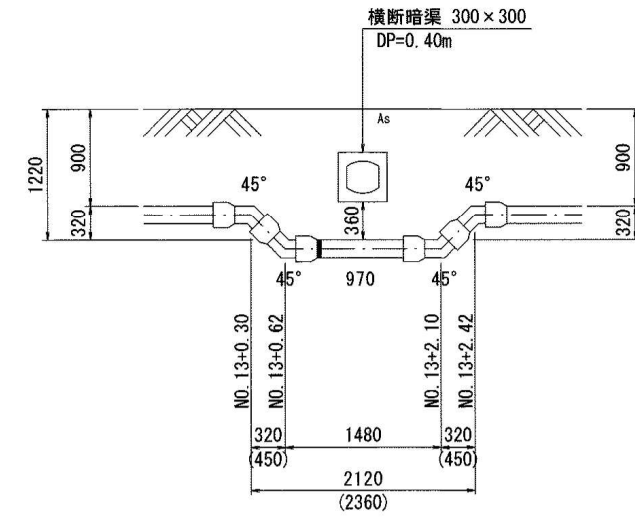
# 竣工配管図 S=Free



F部配管詳細図 S=FREE



G部配管詳細図 S=FREE

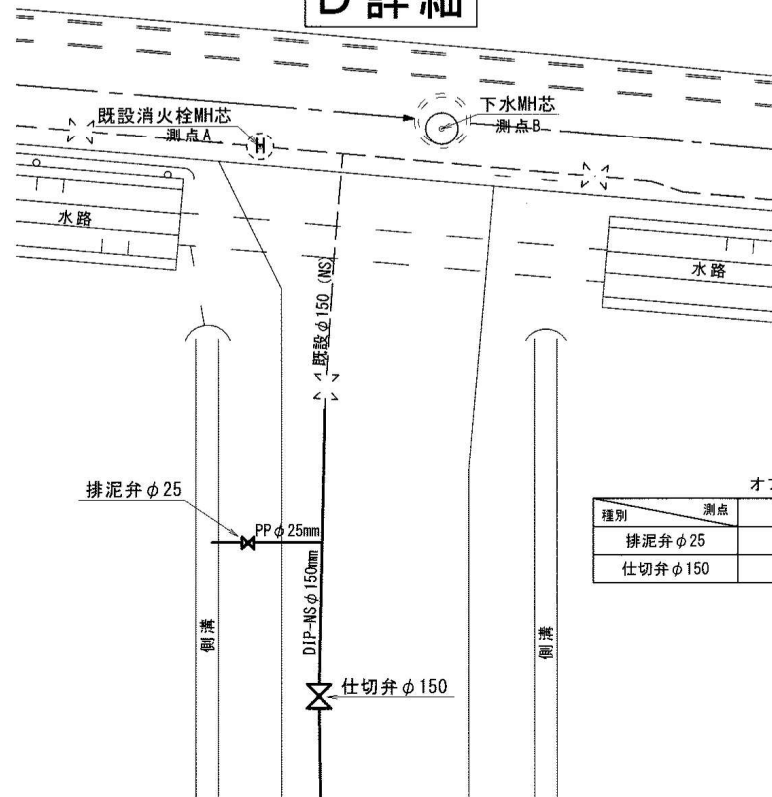


起工番号	29 - 2 - 14		
工事名	市道 2 級 1 1 8 号線外管網整備工事		
工事場所	佐野市 大古屋 町		
竣工年月日	平成 30年 3月 9日	図 番	4 / 5
施工者	小野工業有限公司		

# 竣工詳細図 S=1:100

佐野市大古屋町外地内

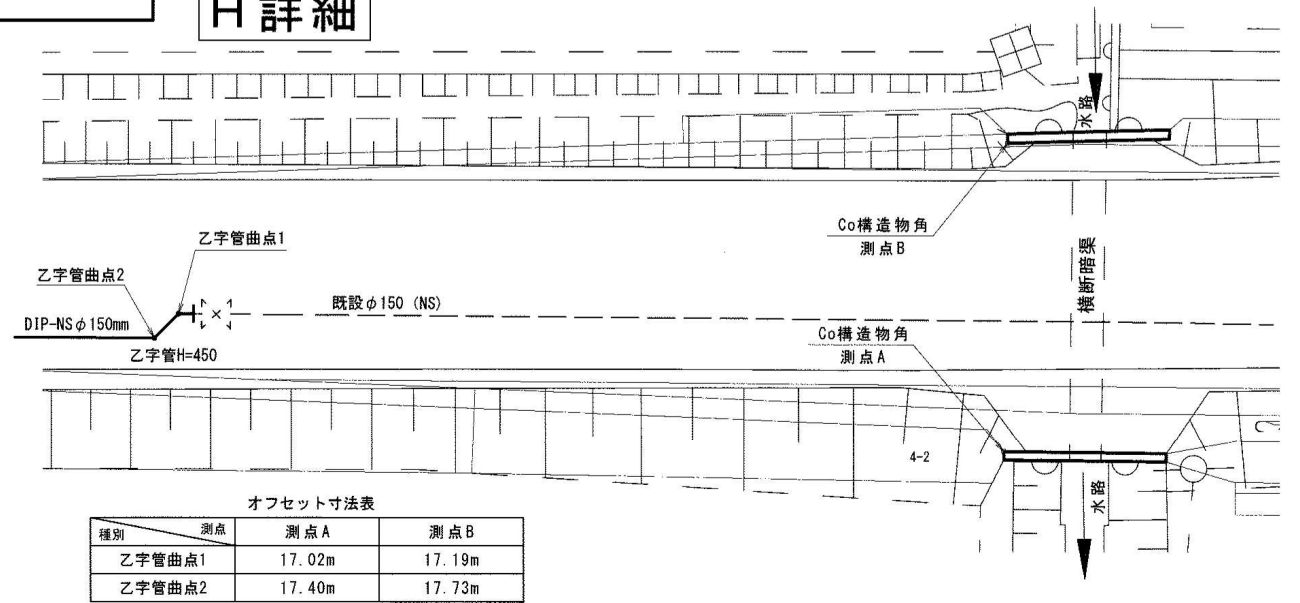
## D 詳細



オフセット寸法表

種別	測点	測点A	測点B
排水弁φ25		8.30m	9.07m
仕切弁φ150		11.99m	12.42m

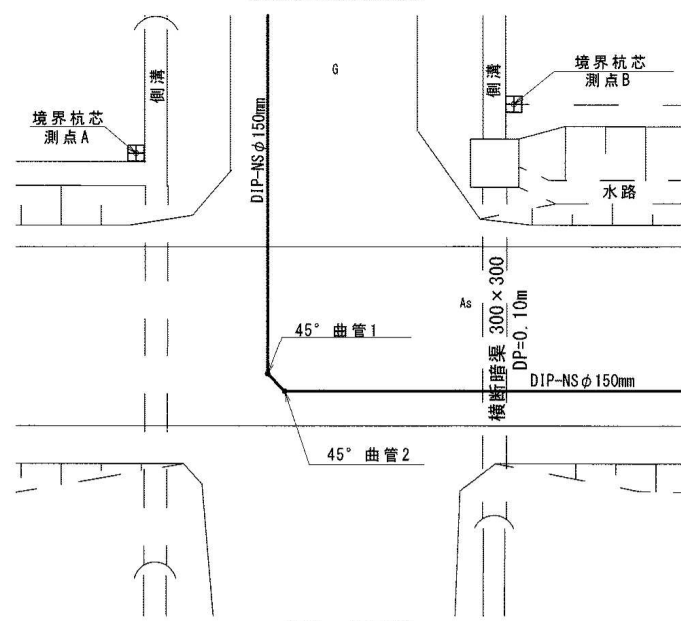
## H 詳細



オフセット寸法表

種別	測点	測点A	測点B
乙字管曲点1		17.02m	17.19m
乙字管曲点2		17.40m	17.73m

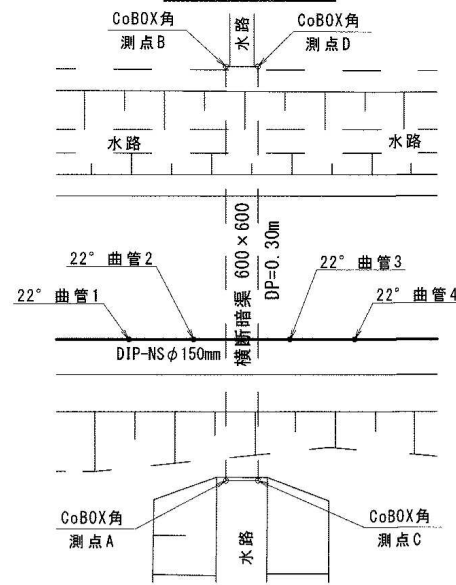
## E 詳細



オフセット寸法表

種別	測点	測点A	測点B
45° 曲管1		4.96m	6.56m
45° 曲管2		5.40m	6.60m

## F 詳細



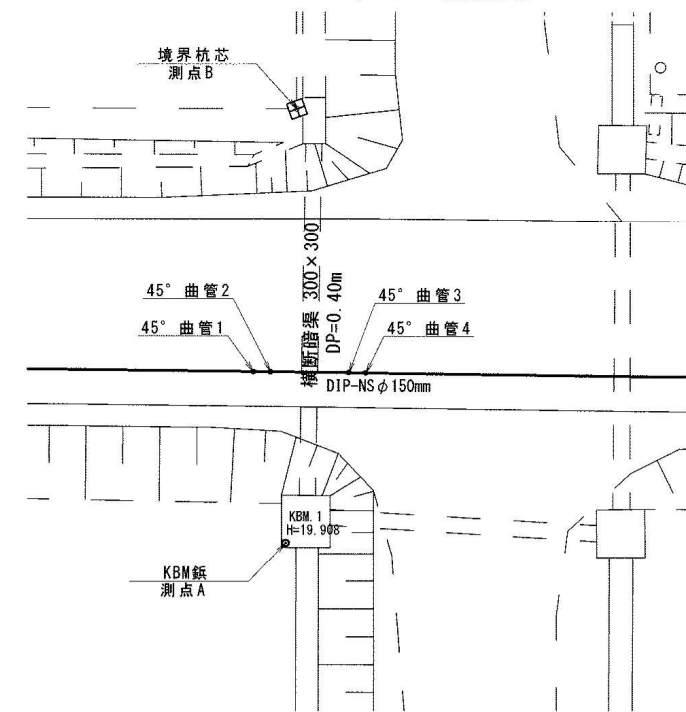
オフセット寸法表

種別	測点	測点A	測点B
22° 曲管1		3.38m	4.54m
22° 曲管2		2.94m	4.24m

オフセット寸法表

種別	測点	測点C	測点D
22° 曲管3		2.96m	4.24m
22° 曲管4		3.36m	4.55m

## G 詳細



オフセット寸法表

種別	測点	測点A	測点B
45° 曲管1		3.27m	4.98m
45° 曲管2		3.23m	4.94m
45° 曲管3		3.42m	5.03m
45° 曲管4		3.55m	5.11m

起工番号	29 - 2 - 14
工事名	市道2級118号線外管網整備工事
工事場所	佐野市 大古屋 町
竣工年月日	平成30年3月9日
図番	5/5
施工者	小野工業有限公司

令和8年度

大古屋町配水管内カメラ調査業務委託

数 量 総 括 表

佐野市 上下水道局 水道課



# ( 総 括 情 報 表 )

事務所 設計書名 変更回数  適用単価区分 適用単価地区 単価適用日  ファイル名	04 佐野市 実施設計書                      当初    08*****-40 0 工事場所 佐野市 大古屋町 1 実施設計 91 安足土木管内①(旧佐野) 0-080510(0)  大古屋町配水管内カメラ調査業務委託	
消費税等の率	当 世 代 06 10%適用	前 世 代
	<div style="border: 2px solid black; padding: 5px;">                     この「参考資料」は、入札参加者の適正かつ迅速な見積りに資するための資料であり、契約書第一条にいう設計図書ではない。                 </div>	