

平成22年国勢調査の概要

【人口等基本集計結果報告】



佐野市

目次

結果の概要	1
-------	---

結果の解説

1. 人口と世帯数の推移	2
2. 人口増減率	3
3. 人口ピラミッド	4
4. 年齢別人口	5
5. 外国人人口	6
6. 世帯数と世帯人員	7
7. 栃木県内 14 市人口比較	8

統計データ

I. 人口及び世帯数（大正 9 年～平成 22 年）	9
II. 年齢階層別人口（平成 7 年～平成 22 年）	9
III. 外国人人口（昭和 60 年～平成 22 年）	9
IV. 男女別年齢（5 歳階級）別人口	10
V. 人口及び世帯数（県内市町比較）	11

数値のみかた

- ・ 本文及び図表中の数値は、表章単位未満で四捨五入している。本文中及び図表中の値は、表章単位未満を含んだ数値から算出している。
- ・ 割合は、特に注記のない限り、分母から不詳を除いて算出している。また、過去の割合も同様の方式で再計算している。

人口等基本集計とは

人口等基本集計は、すべての調査票を用いて市区町村別の人口、世帯、住居に関する結果及び外国人、高齢者世帯等に関する結果について集計したものである。

例) 男女・年齢・配偶関係別人口、世帯の家族類型別世帯数、住居の種類別世帯数、高齢者のいる世帯数、外国人人口・外国人のいる世帯数 など

これらについての詳細な結果は、下記 URL の「統計表一覧」をご覧ください。

URL <http://www.stat.go.jp/data/kokusei/2010/index.htm>

用語の解説

人口

国勢調査における人口は「常住人口」であり、常住人口とは調査時に調査の地域に常住している者をいう。

世帯の種類

国勢調査では世帯を「一般世帯」と「施設等の世帯」の2種類に区分している。

「一般世帯」とは、「施設等の世帯」以外の世帯をいう。

「施設等の世帯」とは、学校の寮・寄宿舎の学生・生徒、病院・療養所などの入院者、社会施設の入所者、自衛隊の営舎内・艦船内の居住者、矯正施設の入所者などから成る世帯をいう。

その他の用語

その他の用語については下記 URL 中の、『平成 22 年国勢調査 調査結果の利用案内 ―ユーザーズガイド―』をご覧ください。

URL <http://www.stat.go.jp/data/kokusei/2010/users-g.htm>

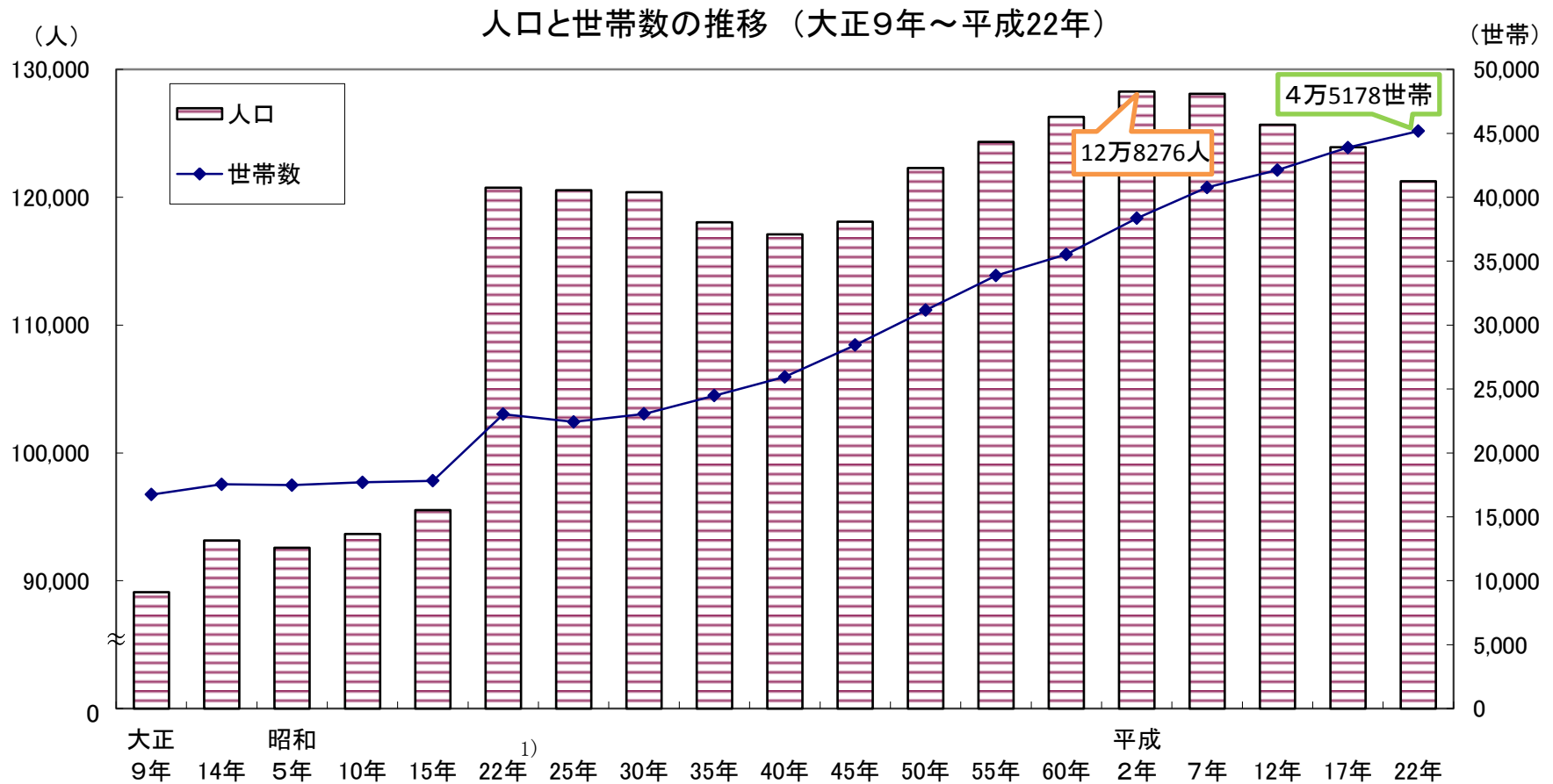
平成 22 年国勢調査 人口等基本集計結果の要約

- 1 平成 22 年 10 月 1 日現在の佐野市の人口は 12 万 1249 人で、前回調査の 17 年に比べ 2,677 人、2.2%減少している。
- 2 人口を旧市町別にみると、旧佐野市が 8 万 3066 人（市全体の 68.5%）で最も多く、次いで旧田沼町が 2 万 7604 人（同 22.8%）、旧葛生町が 1 万 579 人（同 8.7%）となっている。
- 3 人口を男女別にみると、男性が 5 万 9499 人、女性が 6 万 1750 人で、女性が 2,251 人多く、人口性比（女性 100 人に対する男性の数）は 96.4 となり、平成 17 年の 96.7 から 0.3 ポイント低下している。
- 4 人口を年齢別にみると、15 歳未満人口は 1 万 5402 人（市全体の 12.8%）、15～64 歳人口は 7 万 5834 人（同 62.9%）、65 歳以上人口は 2 万 9394 人（同 24.3%）となっている。これを平成 17 年と比べると、それぞれ、0.7 ポイント低下、1.8 ポイント低下、2.5 ポイント上昇している。（年齢不詳者を除いて計算）
- 5 15 歳以上人口の配偶関係をみると、有配偶の割合は男性が 61.1%（平成 17 年比 1.1 ポイント減）、女性が 58.2%（同 1.2 ポイント減）、未婚の割合は男性が 31.1%（同 0.8 ポイント増）、女性が 19.8%（同 0.1 ポイント減）となっている。
- 6 市内に在住する外国人は 1,617 人で、平成 17 年に比べ 123 人、8.2%増加している。
- 7 佐野市の一般世帯数は 4 万 5108 世帯で、平成 17 年に比べ 1,278 世帯、2.9%増加している。また、一般世帯のうち夫婦と子供から成る世帯は 1 万 2989 世帯（一般世帯の 28.8%）と最も多くなっている。
一般世帯の 1 世帯当たり人員は平成 17 年の 2.80 人から 2.65 人と減少している。
- 8 世帯の家族類型をみると、核家族世帯は 2 万 6459 世帯（一般世帯の 58.6%）で、このうち夫婦のみの世帯は 8,944 世帯（同 19.8%）、夫婦と子供から成る世帯は 1 万 2989 世帯（同 28.8%）となっている。また、単独世帯は 1 万 1064 世帯（同 24.5%）となっている。（家族類型方不詳の世帯を除いて計算）
- 9 65 歳以上世帯員のいる一般世帯は 1 万 9806 世帯（一般世帯の 43.9%）で、このうち「一人暮らし高齢者」（65 歳以上の単独世帯）は 4,054 世帯（65 歳以上世帯員のいる一般世帯の 20.5%）、高齢夫婦世帯^(注)は 3,859 世帯（同 19.5%）となっている。
(注) 夫が 65 歳以上、妻が 60 歳以上の夫婦 1 組の一般世帯
- 10 住居の状態をみると、住宅に住む一般世帯の持ち家の割合は 71.7%で、平成 17 年に比べ 0.4 ポイント上昇している。

1. 人口と世帯数の推移

佐野市の人口をみると、人口は平成2年(12万8276人)をピークに、平成7年からは減少に転じ、平成22年の佐野市の人口は、12万1249人となっている。総人口を男女別にみると、男性が5万9499人(市全体の49.1%)、女性が6万1750人(同50.9%)となっており、女性のほうが2,251人多くなっている。

佐野市の世帯数を見てみると、世帯数は大正14年～昭和5年及び昭和22年¹⁾～25年を除いて増加しており、平成22年の佐野市の世帯数は、4万5178世帯となっている。



(注)

1) 昭和22年佐野市の人口及び世帯数は、昭和22年臨時国勢調査による。

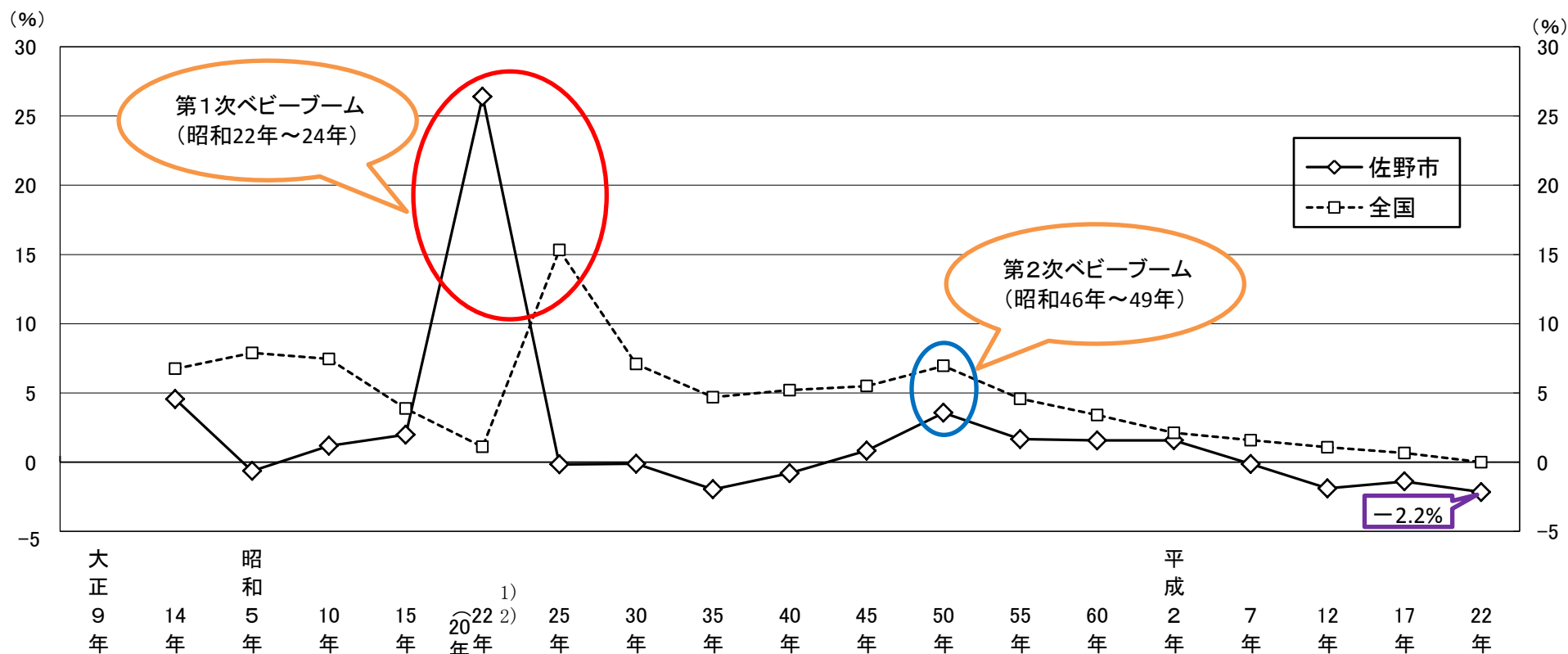
(→統計データI)

2. 人口増減率

佐野市の5年ごとの人口増減率の推移をみると、第1次ベビーブームにより、昭和15年～22年は26.4%と高い増加率となったが、その後は出生率の低下に伴い増減幅が縮小し、30年～35年にはマイナス2.0%となった。

その後、第2次ベビーブームにより、昭和45年～60年には3.6%と増加幅が拡大したものの、50年～55年には1.7%と再び縮小に転じ、平成2年～7年以降、増加率はマイナスとなっている。平成17年～22年には増加率マイナス2.2%と、調査開始以来最低の人口増加率となっている。

人口増減率の推移（大正9年～平成22年）



(注)
 1) 昭和20年人口増減率(全国)は、人口調査結果による。昭和20年及び25年の人口増減率は沖縄県を除いて算出。
 2) 昭和22年人口増減率(佐野市)は、昭和22年臨時国勢調査による。

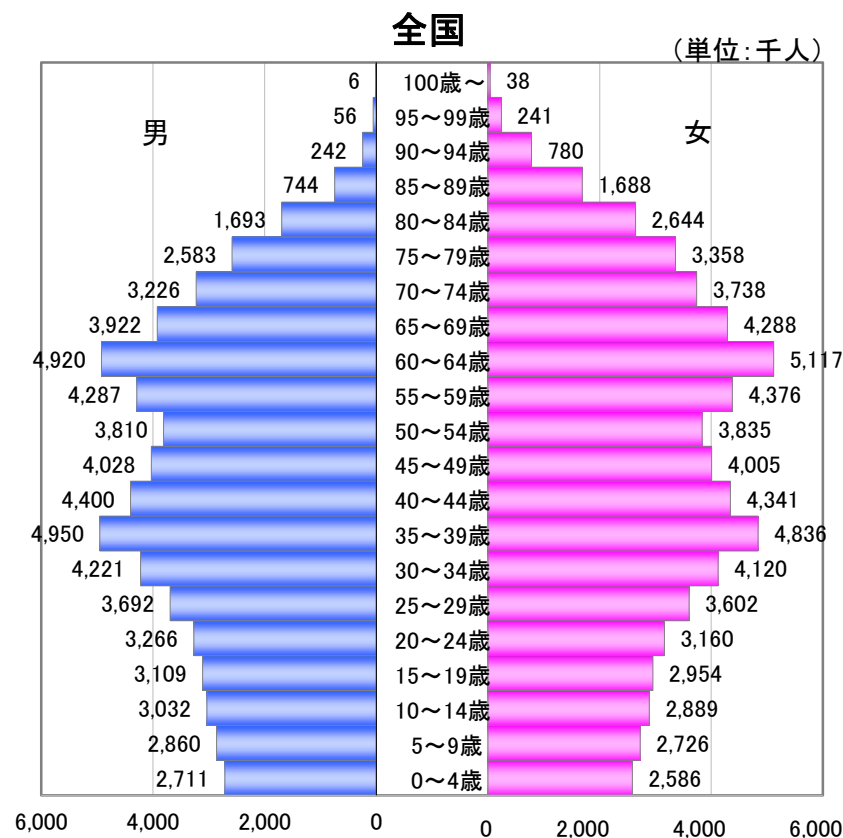
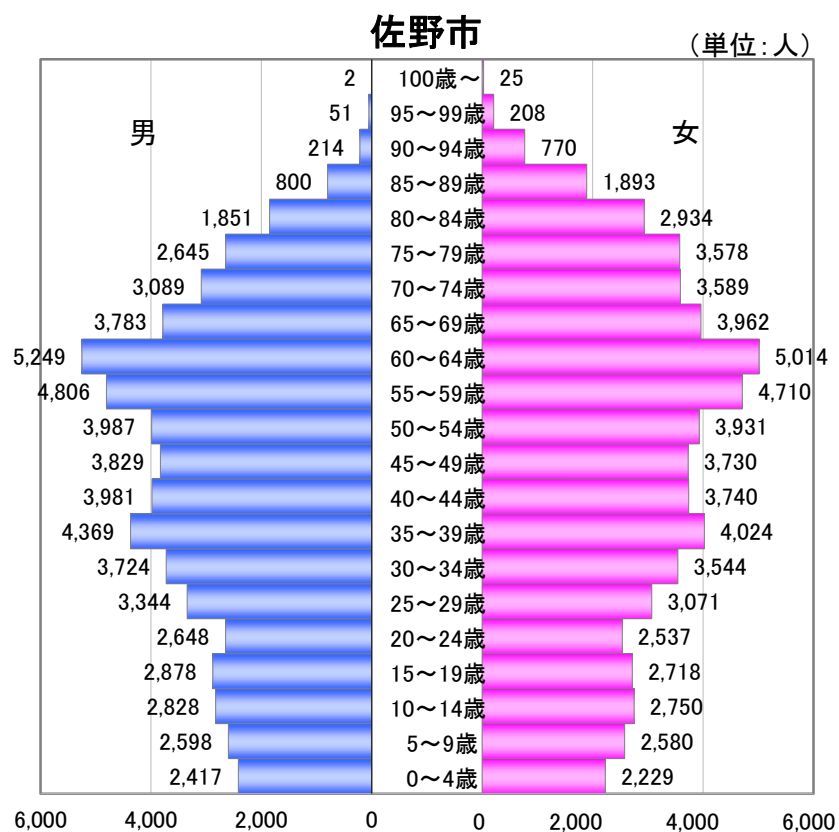
(→統計データ I)

3. 人口ピラミッド

佐野市と全国の人口ピラミッドを比べてみると、その形状はほぼ同じで、2箇所にくらみのある「つぼ型」となっている。2箇所のくらみはそれぞれ、第1次ベビーブーム（60～64歳）および第2次ベビーブーム（35～39歳）によるものである。

第2次ベビーブームのくらみについてみると、佐野市は全国と比べ、その影響が小さいことがわかる。

また、年齢区分（5歳ごと）別人口でみてみると、佐野市は全国と比べ、60～64歳の割合がやや高く、20～24歳の割合がやや低いことがわかる。

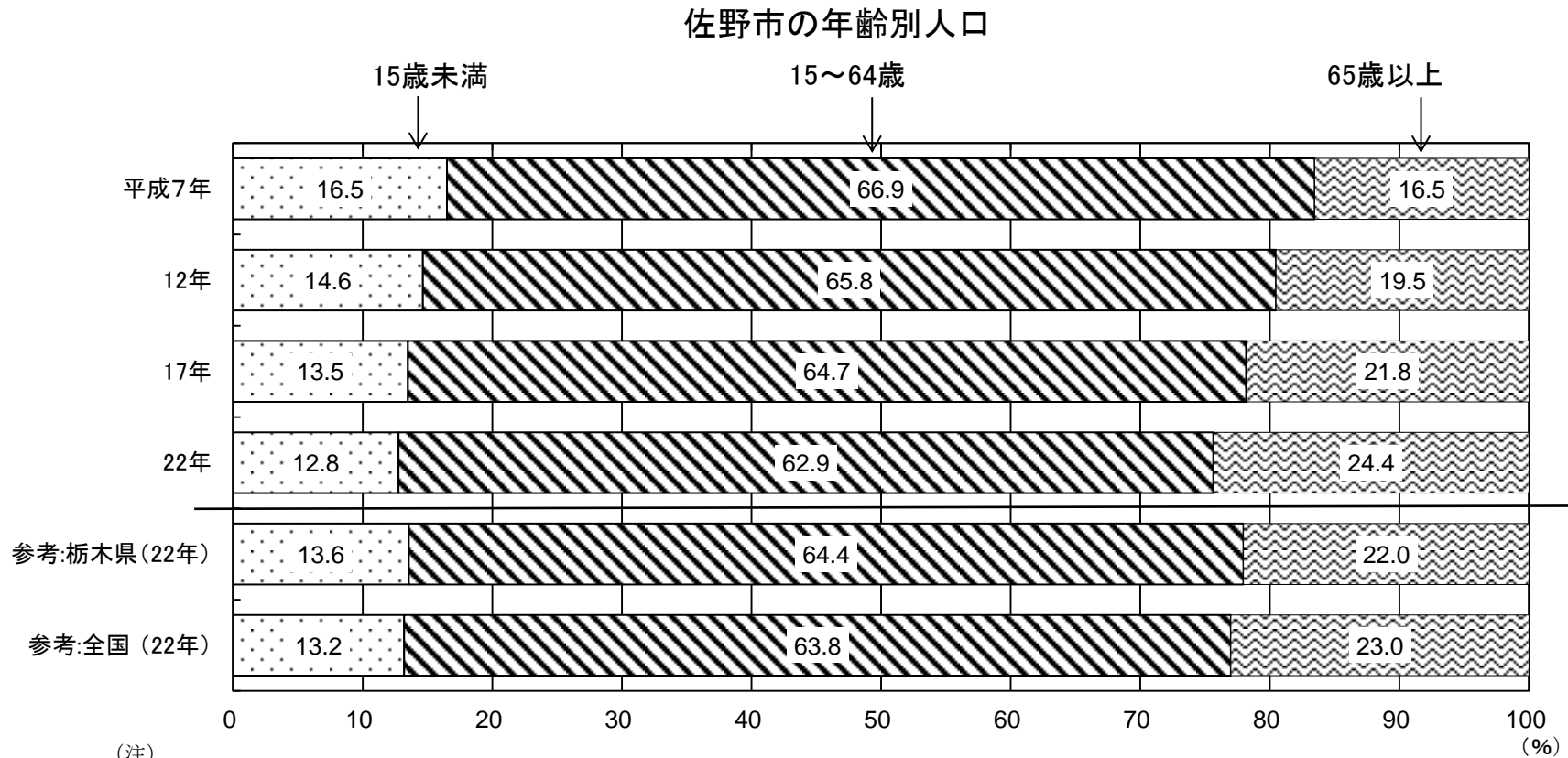


(→統計データⅣ)

4. 年齢別人口

佐野市の人口12万1249人を年齢3区分別にみると、15歳未満人口は1万5402人（市全体の12.8%）、15～64歳人口は7万5834人（同62.9%）、65歳以上人口は2万9394人（同24.4%）となっている¹⁾

平成17年と比べると、15歳未満人口は1,308人（7.8%）減、15～64歳人口は4,309人（5.4%）減、65歳以上人口は2,328人（8.6%）増となっている。また、総人口に占める割合は、15歳未満人口は13.5%から12.8%に低下、15～64歳人口は64.7%から62.9%に低下、65歳以上人口は21.8%から24.4%に上昇となっている。

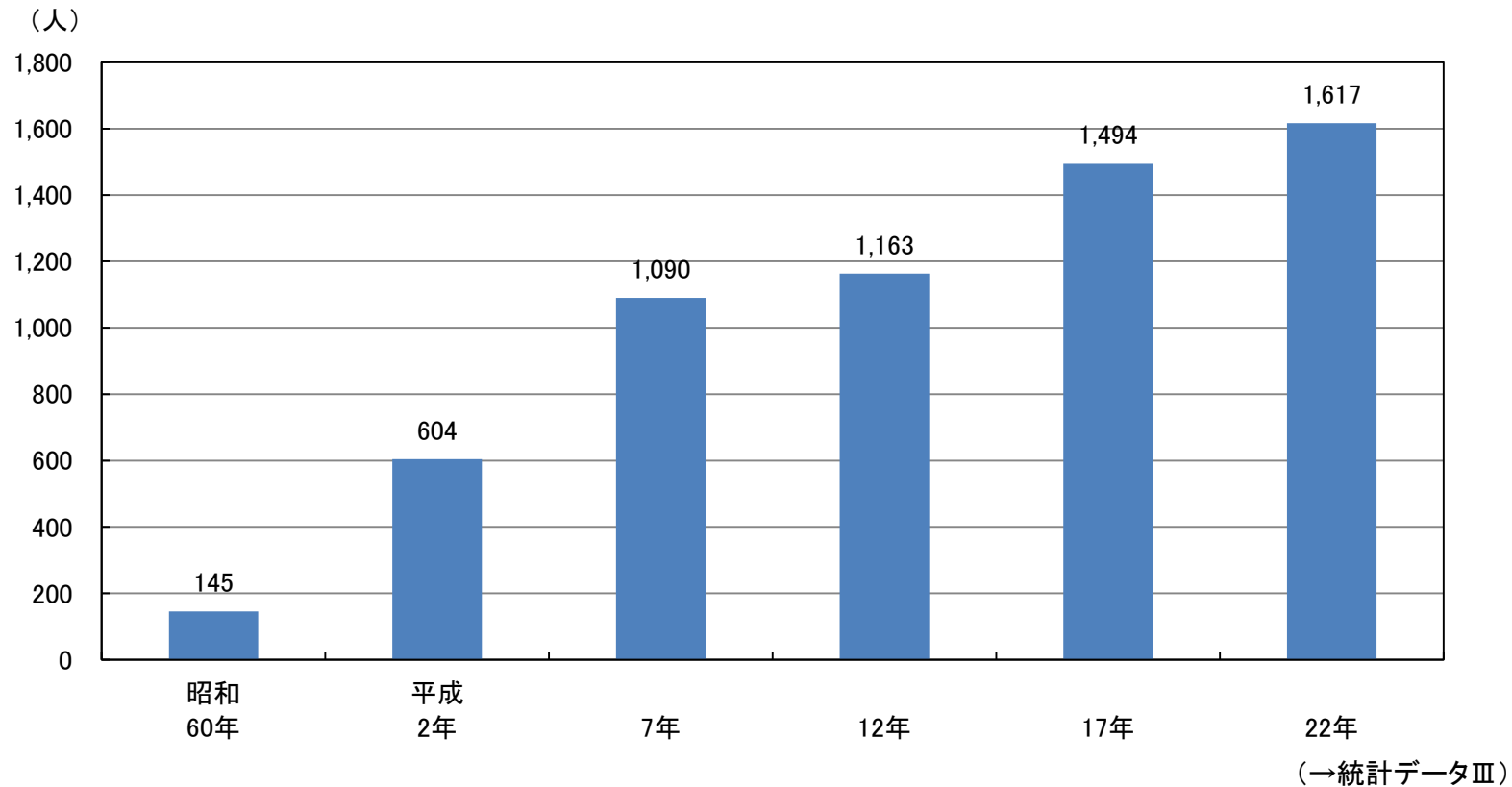


5. 外国人人口の推移

佐野市の総人口12万1249人のうち、日本人は11万9632人、外国人は1,617人となっている。平成17年と比べると、日本人はやや減少(2.3%減)し、外国人は増加(8.2%増)している。

市内の外国人人口を昭和60年から比較してみると、昭和60年の145人(市全体の0.11%)に対し、平成22年には1,617人(同1.33%)と、外国人人口は大きく増加していることがわかる。

外国人人口の推移(昭和60年～平成22年)

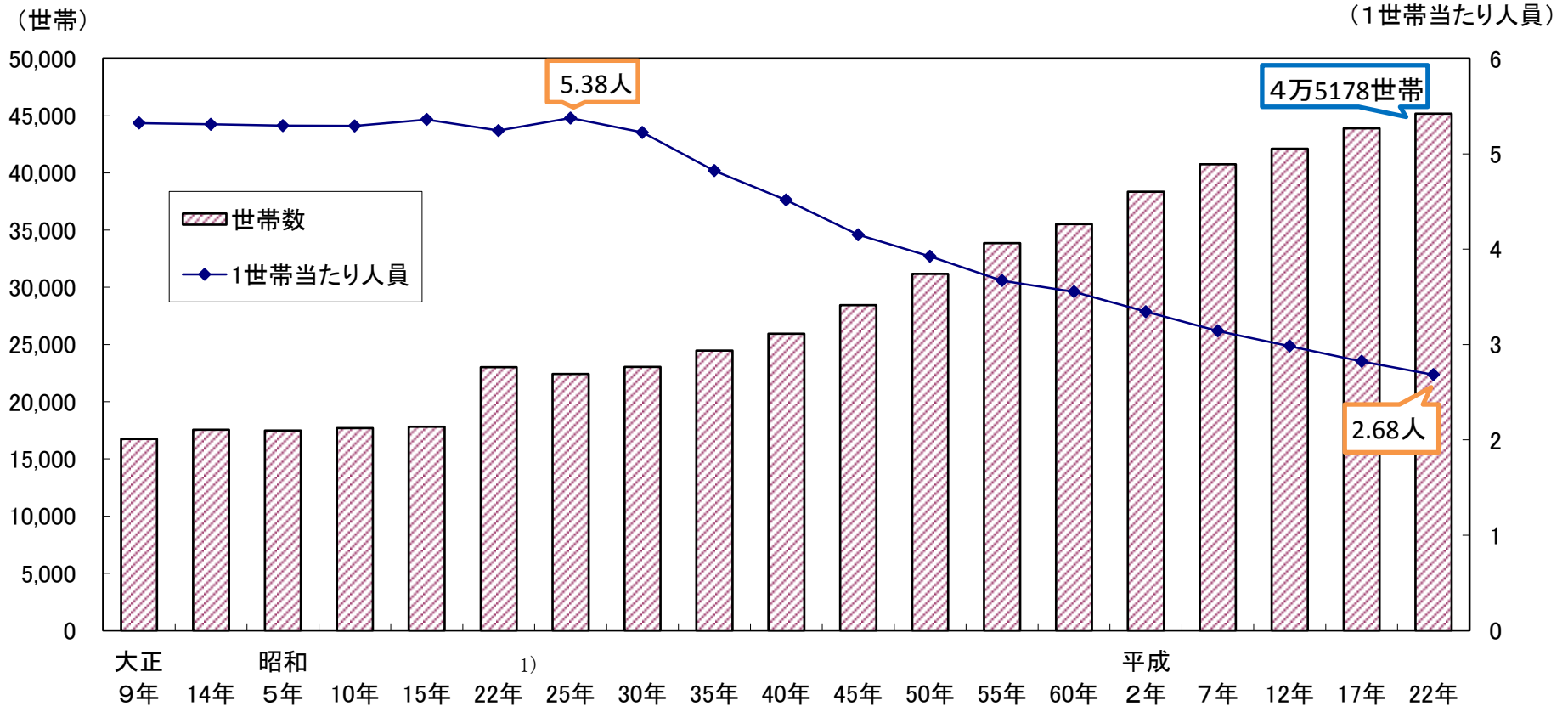


6. 世帯数と世帯人員の推移

佐野市の世帯数を見てみると、昭和25年以降増加しており、平成22年には4万 5178世帯となっている。

佐野市の世帯人員を見てみると、昭和25年をピークに年々減少しており、平成22年には2.68人と調査開始以来、過去最低の世帯人員数となっている。

世帯数と世帯人員の推移(大正9年～平成22年)



(注)

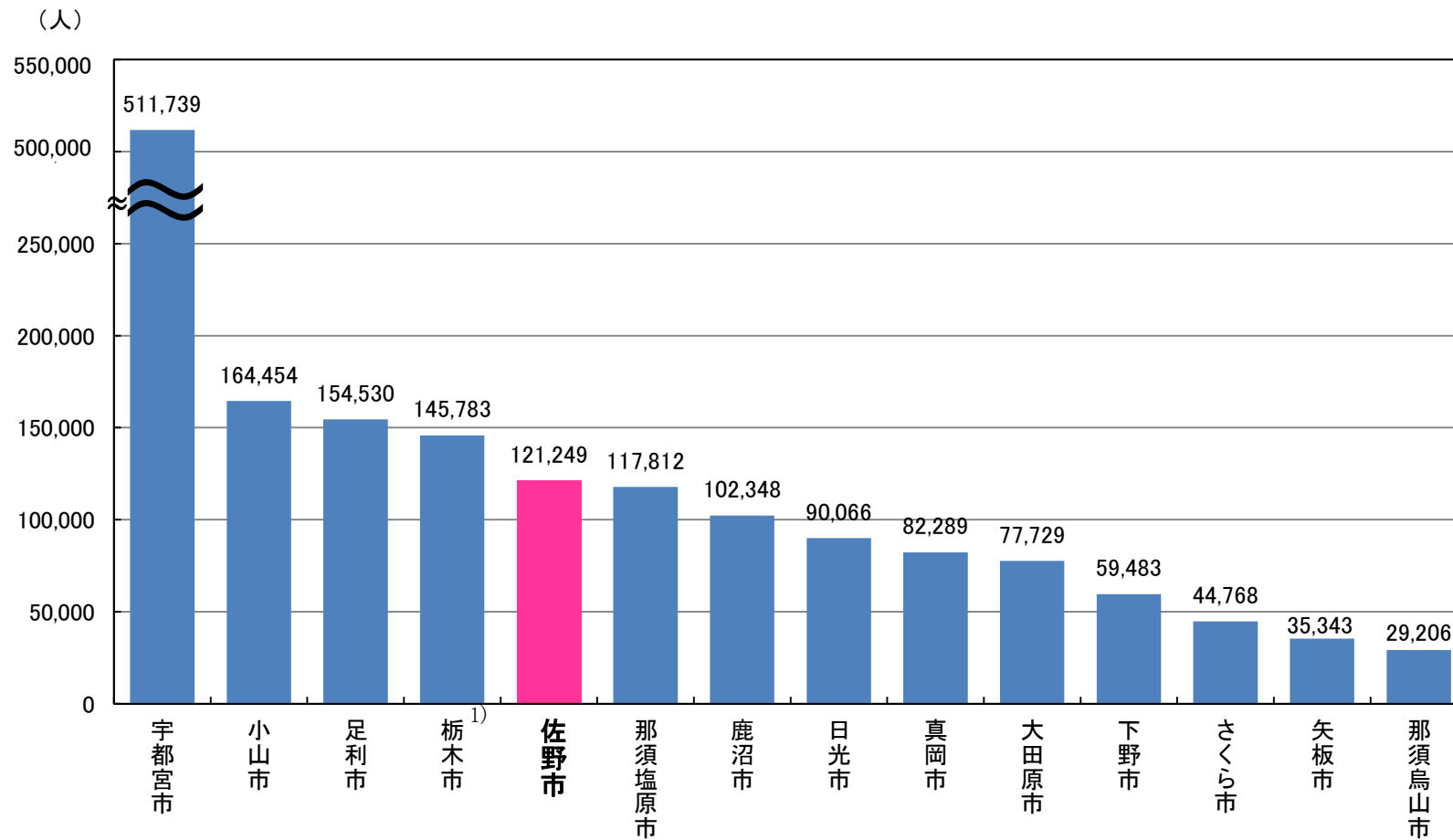
1) 昭和22年佐野市の人口及び世帯数は、昭和22年臨時国勢調査による。

(→統計データI)

7. 栃木県内14市人口比較

栃木県全体に占める14市部の人口を見てみると、173万6799人(県全体の86.5%)となっている。県内14市のうち宇都宮市が51万1739人(同25.5%)と最も多く、小山市16万4454人(同8.2%)、足利市15万4530人(同7.7%)と続いている。佐野市の人口は、12万249人(同6.0%)であり、県内14市中第5位となっている。

県内14市の人口比較



(注)

1) 平成22年国勢調査における栃木市と西方町の合計値。
これは平成23年10月1日に栃木市と西方町が合併したことによる。

(→統計データV)

統計データ I

人口及び世帯数（大正9年～平成22年）

年次	人口(人)			割合		5年間の人口増減	
	総数	男	女	男	女	増減数(人)	増減率(%)
大正 9年	89,102	42,640	46,462	47.9	52.1	-	-
14年	93,159	44,848	48,311	48.1	51.9	4,057	4.6
昭和 5年	92,570	45,000	47,570	48.6	51.4	△ 589	△ 0.6
10年	93,663	45,543	48,120	48.6	51.4	1,093	1.2
15年	95,520	46,222	49,298	48.4	51.6	1,857	2.0
1) 22年	120,741	57,544	63,197	47.7	52.3	25,221	26.4
25年	120,541	57,737	62,804	47.9	52.1	△ 200	△ 0.2
30年	120,404	57,822	62,582	48.0	52.0	△ 137	△ 0.1
35年	118,046	56,136	61,910	47.6	52.4	△ 2,358	△ 2.0
40年	117,107	55,774	61,333	47.6	52.4	△ 939	△ 0.8
45年	118,083	57,005	61,078	48.3	51.7	976	0.8
50年	122,296	59,473	62,823	48.6	51.4	4,213	3.6
55年	124,331	60,719	63,612	48.8	51.2	2,035	1.7
60年	126,287	61,945	64,342	49.1	50.9	1,956	1.6
平成 2年	128,276	63,239	65,037	49.3	50.7	1,989	1.6
7年	128,099	63,318	64,781	49.4	50.6	△ 177	△ 0.1
12年	125,671	61,856	63,815	49.2	50.8	△ 2,428	△ 1.9
17年	123,926	60,917	63,009	49.2	50.8	△ 1,745	△ 1.4
22年	121,249	59,499	61,750	49.1	50.9	△ 2,677	△ 2.2

年次	世帯数(世帯)			人口(人) (再掲)(b)	世帯人員 ²⁾ (b/a)	世帯人員 増減数
	総数(a)	増減数	増減率			
大正 9年	16,738	-	-	89,102	5.32	-
14年	17,547	809	4.8	93,159	5.31	△ 0.01
昭和 5年	17,481	△ 66	△ 0.4	92,570	5.30	△ 0.01
10年	17,698	217	1.2	93,663	5.29	△ 0.00
15年	17,822	124	0.7	95,520	5.36	0.07
1) 22年	23,026	5,204	29.2	120,741	5.24	△ 0.12
25年	22,424	△ 602	△ 2.6	120,541	5.38	0.13
30年	23,048	624	2.8	120,404	5.22	△ 0.15
35年	24,477	1,429	6.2	118,046	4.82	△ 0.40
40年	25,940	1,463	6.0	117,107	4.51	△ 0.31
45年	28,445	2,505	9.7	118,083	4.15	△ 0.36
50年	31,166	2,721	9.6	122,296	3.92	△ 0.23
55年	33,871	2,705	8.7	124,331	3.67	△ 0.25
60年	35,536	1,665	4.9	126,287	3.55	△ 0.12
平成 2年	38,357	2,821	7.9	128,276	3.34	△ 0.21
7年	40,769	2,412	6.3	128,099	3.14	△ 0.20
12年	42,122	1,353	3.3	125,671	2.98	△ 0.16
17年	43,888	1,766	4.2	123,926	2.82	△ 0.16
22年	45,178	1,290	2.9	121,249	2.68	△ 0.14

1) 昭和22年佐野市の人口及び世帯数は、昭和22年臨時国勢調査による。

2) (人口÷世帯数)での計算のため、概要にある「一般世帯の1世帯当たり人員」とは数値が異なる。

統計データ II

年齢階層別人口（平成7年～平成22年）

年次, 年齢(5歳階級)	人口(人)			割合(%)	年齢, 男女別割合(%)			2) 人口性比
	総数	男	女		総数	男	女	
平成 22年 1)	121,249	59,499	61,750		100.0	49.1	50.9	96.4
15歳未満	15,402	7,843	7,559	12.8	12.8	6.5	6.3	103.8
15～64歳	75,834	38,815	37,019	62.9	62.9	32.2	30.7	104.9
65歳以上	29,394	12,435	16,959	24.4	24.4	10.3	14.1	73.3
平成 17年 1)	123,926	60,917	63,009		100.0	49.2	50.8	96.7
15歳未満	16,710	8,491	8,219	13.5	13.5	6.9	6.6	103.3
15～64歳	80,143	41,138	39,005	64.7	64.7	33.2	31.5	105.5
65歳以上	27,066	11,282	15,784	21.8	21.8	9.1	12.7	71.5
平成 12年 1)	125,671	61,856	63,815		100.0	49.2	50.8	96.9
15歳未満	18,396	9,389	9,007	14.6	14.6	7.5	7.2	104.2
15～64歳	82,726	42,242	40,484	65.8	65.8	33.6	32.2	104.3
65歳以上	24,547	10,225	14,322	19.5	19.5	8.1	11.4	71.4
平成 7年 1)	128,099	63,318	64,781		100.0	49.4	50.6	97.7
15歳未満	21,147	10,919	10,228	16.5	16.5	8.5	8.0	106.8
15～64歳	85,752	43,580	42,172	66.9	66.9	34.0	32.9	103.3
65歳以上	21,199	8,818	12,381	16.5	16.5	6.9	9.7	71.2
(参考)								
平成22年栃木県 1)	2,007,683	996,855	1,010,828		100.0	49.7	50.3	98.6
15歳未満	269,823	138,441	131,382	13.6	13.4	6.9	6.5	105.4
15～64歳	1,281,274	659,810	621,464	64.4	63.8	32.9	31.0	106.2
65歳以上	438,196	188,645	249,551	22.0	21.8	9.4	12.4	75.6
平成 22年全国 1)	128,057,352	62,327,737	65,729,615		100.0	48.7	51.3	94.8
15歳未満	16,803,444	8,602,329	8,201,115	13.2	13.1	6.7	6.4	104.9
15～64歳	81,031,800	40,684,202	40,347,598	63.8	63.3	31.8	31.5	100.8
65歳以上	29,245,685	12,470,412	16,775,273	23.0	22.8	9.7	13.1	74.3

1) 年齢「不詳」を含むため、各年齢層の合計値と総数が異なる。

2) 女性100人に対する男性の人数。

統計データ III

外国人人口の推移（昭和60年～平成22年）

年次	人口(人)			うち外国人		
	総数(再掲)(a)	日本人	外国人(b)	割合(b/a)	人口増減	人口増減率
昭和 60年	126,287	126,142	145	0.11	459	-
平成 2年	128,276	127,672	604	0.47	486	316.6
7年	128,099	127,008	1,090	0.85	73	80.5
12年	125,671	124,506	1,163	0.93	331	6.7
17年	123,926	122,425	1,494	1.21	123	28.5
22年	121,249	119,632	1,617	1.33	-	8.2

(資料:総務省「平成22年国勢調査」より)

統計データⅣ

平成22年国勢調査における年齢区分（5歳ごと）別人口

区分	佐 野 市						栃 木 県						全 国					
	人 口			割 合			人 口			割 合			人 口			割 合		
	計	男	女	計	男	女	計	男	女	計	男	女	計	男	女	計	男	女
0 ～ 4 歳	4,646	2,417	2,229	3.9	2.0	1.8	84,400	43,391	41,009	4.2	2.2	2.1	5,296,748	2,710,581	2,586,167	4.2	2.1	2.0
5 ～ 9 歳	5,178	2,598	2,580	4.3	2.2	2.1	91,102	46,602	44,500	4.6	2.3	2.2	5,585,661	2,859,805	2,725,856	4.4	2.3	2.1
10 ～ 14 歳	5,578	2,828	2,750	4.6	2.3	2.3	94,321	48,448	45,873	4.7	2.4	2.3	5,921,035	3,031,943	2,889,092	4.7	2.4	2.3
15 ～ 19 歳	5,596	2,878	2,718	4.6	2.4	2.3	93,535	47,850	45,685	4.7	2.4	2.3	6,063,357	3,109,229	2,954,128	4.8	2.4	2.3
20 ～ 24 歳	5,185	2,648	2,537	4.3	2.2	2.1	93,793	48,256	45,537	4.7	2.4	2.3	6,426,433	3,266,240	3,160,193	5.1	2.6	2.5
25 ～ 29 歳	6,415	3,344	3,071	5.3	2.8	2.5	113,148	59,646	53,502	5.7	3.0	2.7	7,293,701	3,691,723	3,601,978	5.7	2.9	2.8
30 ～ 34 歳	7,268	3,724	3,544	6.0	3.1	2.9	131,663	68,740	62,923	6.6	3.5	3.2	8,341,497	4,221,011	4,120,486	6.6	3.3	3.2
35 ～ 39 歳	8,393	4,369	4,024	7.0	3.6	3.3	151,364	79,111	72,253	7.6	4.0	3.6	9,786,349	4,950,122	4,836,227	7.7	3.9	3.8
40 ～ 44 歳	7,721	3,981	3,740	6.4	3.3	3.1	131,539	67,873	63,666	6.6	3.4	3.2	8,741,865	4,400,375	4,341,490	6.9	3.5	3.4
45 ～ 49 歳	7,559	3,829	3,730	6.3	3.2	3.1	124,093	63,749	60,344	6.2	3.2	3.0	8,033,116	4,027,969	4,005,147	6.3	3.2	3.2
50 ～ 54 歳	7,918	3,987	3,931	6.6	3.3	3.3	129,620	66,091	63,529	6.5	3.3	3.2	7,644,499	3,809,576	3,834,923	6.0	3.0	3.0
55 ～ 59 歳	9,516	4,806	4,710	7.9	4.0	3.9	151,234	76,792	74,442	7.6	3.9	3.7	8,663,734	4,287,489	4,376,245	6.8	3.4	3.4
60 ～ 64 歳	10,263	5,249	5,014	8.5	4.4	4.2	161,285	81,702	79,583	8.1	4.1	4.0	10,037,249	4,920,468	5,116,781	7.9	3.9	4.0
65 ～ 69 歳	7,745	3,783	3,962	6.4	3.1	3.3	122,010	60,316	61,694	6.1	3.0	3.1	8,210,173	3,921,774	4,288,399	6.5	3.1	3.4
70 ～ 74 歳	6,678	3,089	3,589	5.5	2.6	3.0	100,623	47,572	53,051	5.1	2.4	2.7	6,963,302	3,225,503	3,737,799	5.5	2.5	2.9
75 ～ 79 歳	6,223	2,645	3,578	5.2	2.2	3.0	87,713	37,959	49,754	4.4	1.9	2.5	5,941,013	2,582,940	3,358,073	4.7	2.0	2.6
80 ～ 84 歳	4,785	1,851	2,934	4.0	1.5	2.4	68,649	26,453	42,196	3.5	1.3	2.1	4,336,264	1,692,584	2,643,680	3.4	1.3	2.1
85 ～ 89 歳	2,693	800	1,893	2.2	0.7	1.6	39,219	11,817	27,402	2.0	0.6	1.4	2,432,588	744,222	1,688,366	1.9	0.6	1.3
90 ～ 94 歳	984	214	770	0.8	0.2	0.6	15,315	3,630	11,685	0.8	0.2	0.6	1,021,707	241,799	779,908	0.8	0.2	0.6
95 ～ 99 歳	259	51	208	0.2	0.0	0.2	4,151	803	3,348	0.2	0.0	0.2	296,756	55,739	241,017	0.2	0.0	0.2
100 歳 ～	27	2	25	0.0	0.0	0.0	516	95	421	0.0	0.0	0.0	43,882	5,851	38,031	0.0	0.0	0.0
(再掲)																		
15 歳未満	15,402	8,602	8,201	12.8	7.1	6.8	269,823	138,441	131,382	13.6	7.0	6.6	16,803,444	8,602,329	8,201,115	13.2	6.8	6.5
15 ～ 64 歳	75,834	40,684	40,348	62.9	33.7	33.4	1,281,274	659,810	621,464	64.4	33.2	31.2	81,031,800	40,684,202	40,347,598	63.8	32.0	31.7
65 歳以上	29,394	12,470	16,775	24.4	10.3	13.9	438,196	188,645	249,551	22.0	9.5	12.5	29,245,685	12,470,412	16,775,273	23.0	9.8	13.2
合 計 ¹⁾	121,249	59,499	61,750	100.0	49.1	50.9	2,007,683	996,855	1,010,828	100.0	49.7	50.3	128,057,352	62,327,737	65,729,615	100	48.7	51.3

1) 年齢「不詳」を含むため、各年齢層の合計値と総数が異なる。

統計データV

人口及び世帯数（県内市町比較）

市町村名	人口													世帯数				
	平成22年				平成17年			増減数			増減率(%)			平成22年	平成17年	増減数	増減率	
	計	男	女	県内に占める割合	計	男	女	計	男	女	計	男	女					
総数	2,007,683	996,855	1,010,828	100.0	2,016,631	1,002,114	1,014,517	△ 8,948	△ 5,259	△ 3,689	△ 0.4	△ 0.5	△ 0.4	745,604	709,346	36,258	5.1	
14市部	宇都宮市	511,739	254,605	257,134	25.5	502,396	251,151	251,245	9,343	3,454	5,889	1.9	1.4	2.3	210,482	196,732	13,750	7.0
	足利市	154,530	75,382	79,148	7.7	159,756	78,120	81,636	△ 5,226	△ 2,738	△ 2,488	△ 3.3	△ 3.5	△ 3.0	59,134	58,399	735	1.3
	栃木市 ¹⁾	145,783	71,064	74,719	7.3	149,752	72,884	76,868	△ 3,969	△ 1,820	△ 2,149	△ 2.7	△ 2.5	△ 2.8	50,462	49,028	1,434	2.9
	佐野市	121,249	59,499	61,750	6.0	123,926	60,917	63,009	△ 2,677	△ 1,418	△ 1,259	△ 2.2	△ 2.3	△ 2.0	45,178	43,888	1,290	2.9
	鹿沼市	102,348	50,452	51,896	5.1	104,148	51,249	52,899	△ 1,800	△ 797	△ 1,003	△ 1.7	△ 1.6	△ 1.9	34,999	33,837	1,162	3.4
	日光市	90,066	43,864	46,202	4.5	94,291	45,738	48,553	△ 4,225	△ 1,874	△ 2,351	△ 4.5	△ 4.1	△ 4.8	33,926	33,790	136	0.4
	小山市	164,454	82,825	81,629	8.2	160,150	80,723	79,427	4,304	2,102	2,202	2.7	2.6	2.8	62,844	57,225	5,619	9.8
	真岡市	82,289	41,386	40,903	4.1	83,002	42,115	40,887	△ 713	△ 729	16	△ 0.9	△ 1.7	0.0	27,577	26,906	671	2.5
	大田原市	77,729	39,118	38,611	3.9	79,023	40,094	38,929	△ 1,294	△ 976	△ 318	△ 1.6	△ 2.4	△ 0.8	28,075	26,617	1,458	5.5
	矢板市	35,343	17,594	17,749	1.8	35,685	17,743	17,942	△ 342	△ 149	△ 193	△ 1.0	△ 0.8	△ 1.1	12,438	11,997	441	3.7
	那須塩原市	117,812	58,402	59,410	5.9	115,032	57,184	57,848	2,780	1,218	1,562	2.4	2.1	2.7	44,602	40,917	3,685	9.0
	さくら市	44,768	23,303	21,465	2.2	41,383	20,527	20,856	3,385	2,776	609	8.2	13.5	2.9	14,917	13,033	1,884	14.5
	那須烏山市	29,206	14,335	14,871	1.5	31,152	15,265	15,887	△ 1,946	△ 930	△ 1,016	△ 6.2	△ 6.1	△ 6.4	9,586	9,680	△ 94	△ 1.0
	下野市	59,483	29,454	30,029	3.0	59,132	29,315	29,817	351	139	212	0.6	0.5	0.7	20,501	19,378	1,123	5.8
市部計	1,736,799	861,283	875,516	86.5	1,738,828	863,025	875,803	△ 2,029	△ 1,742	△ 287	△ 0.1	△ 0.2	△ 0.0	654,721	621,427	33,294	5.4	
河内郡	上三川町	31,621	16,250	15,371	1.6	31,592	16,369	15,223	29	△ 119	148	0.1	△ 0.7	1.0	10,390	10,039	351	3.5
	計	31,621	16,250	15,371	1.6	31,592	16,369	15,223	29	△ 119	148	0.1	△ 0.7	1.0	10,390	10,039	351	3.5
芳賀郡	益子町	24,348	12,057	12,291	1.2	25,080	12,443	12,637	△ 732	△ 386	△ 346	△ 2.9	△ 3.1	△ 2.7	7,801	7,494	307	4.1
	茂木町	15,018	7,364	7,654	0.7	16,403	7,993	8,410	△ 1,385	△ 629	△ 756	△ 8.4	△ 7.9	△ 9.0	4,799	4,956	△ 157	△ 3.2
	市貝町	12,094	6,109	5,985	0.6	12,401	6,246	6,155	△ 307	△ 137	△ 170	△ 2.5	△ 2.2	△ 2.8	4,018	3,783	235	6.2
	芳賀町	16,030	8,010	8,020	0.8	16,367	8,204	8,163	△ 337	△ 194	△ 143	△ 2.1	△ 2.4	△ 1.8	4,907	4,714	193	4.1
	計	67,490	33,540	33,950	3.4	70,251	34,886	35,365	△ 2,761	△ 1,346	△ 1,415	△ 3.9	△ 3.9	△ 4.0	21,525	20,947	578	2.8
下都賀郡	壬生町	39,605	19,453	20,152	2.0	40,107	19,679	20,428	△ 502	△ 226	△ 276	△ 1.3	△ 1.1	△ 1.4	14,214	13,667	547	4.0
	野木町	25,720	12,700	13,020	1.3	25,907	12,869	13,038	△ 187	△ 169	△ 18	△ 0.7	△ 1.3	△ 0.1	9,122	8,568	554	6.5
	岩舟町	18,241	9,213	9,028	0.9	19,011	9,686	9,325	△ 770	△ 473	△ 297	△ 4.1	△ 4.9	△ 3.2	6,027	6,018	9	0.1
	計	83,566	41,366	42,200	4.2	85,025	42,234	42,791	△ 1,459	△ 868	△ 591	△ 1.7	△ 2.1	△ 1.4	29,363	28,253	1,110	3.9
塩谷郡	塩谷町	12,560	6,170	6,390	0.6	13,462	6,506	6,956	△ 902	△ 336	△ 566	△ 6.7	△ 5.2	△ 8.1	3,828	3,841	△ 13	△ 0.3
	高根沢町	30,436	15,761	14,675	1.5	30,915	15,982	14,933	△ 479	△ 221	△ 258	△ 1.5	△ 1.4	△ 1.7	11,201	10,953	248	2.3
	計	42,996	21,931	21,065	2.1	44,377	22,488	21,889	△ 1,381	△ 557	△ 824	△ 3.1	△ 2.5	△ 3.8	15,029	14,794	235	1.6
那須郡	那須町	26,765	13,325	13,440	1.3	26,693	13,233	13,460	72	92	△ 20	0.3	0.7	△ 0.1	8,699	8,016	683	8.5
	那珂川町	18,446	9,160	9,286	0.9	19,865	9,879	9,986	△ 1,419	△ 719	△ 700	△ 7.1	△ 7.3	△ 7.0	5,877	5,870	7	0.1
	計	45,211	22,485	22,726	2.3	46,558	23,112	23,446	△ 1,347	△ 627	△ 720	△ 2.9	△ 2.7	△ 3.1	14,576	13,886	690	5.0
郡部計	270,884	135,572	135,312	13.5	277,803	139,089	138,714	△ 6,919	△ 3,517	△ 3,402	△ 2.5	△ 2.5	△ 2.5	90,883	87,919	2,964	3.4	

1) 平成22年国勢調査における栃木市と西方町との合計値。
これは、平成23年10月1日に栃木市と西方町が合併したことによる。

(資料:総務省「平成22年国勢調査」より)

.....
平成 2 2 年 国勢調査の概要

(人口等基本集計結果報告)

平成 2 3 年 1 2 月

発 行 佐 野 市

編 集 総合政策部 政策調整課 統計係

Tel 0283-20-3001

Fax 0283-21-3180
.....