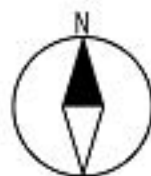


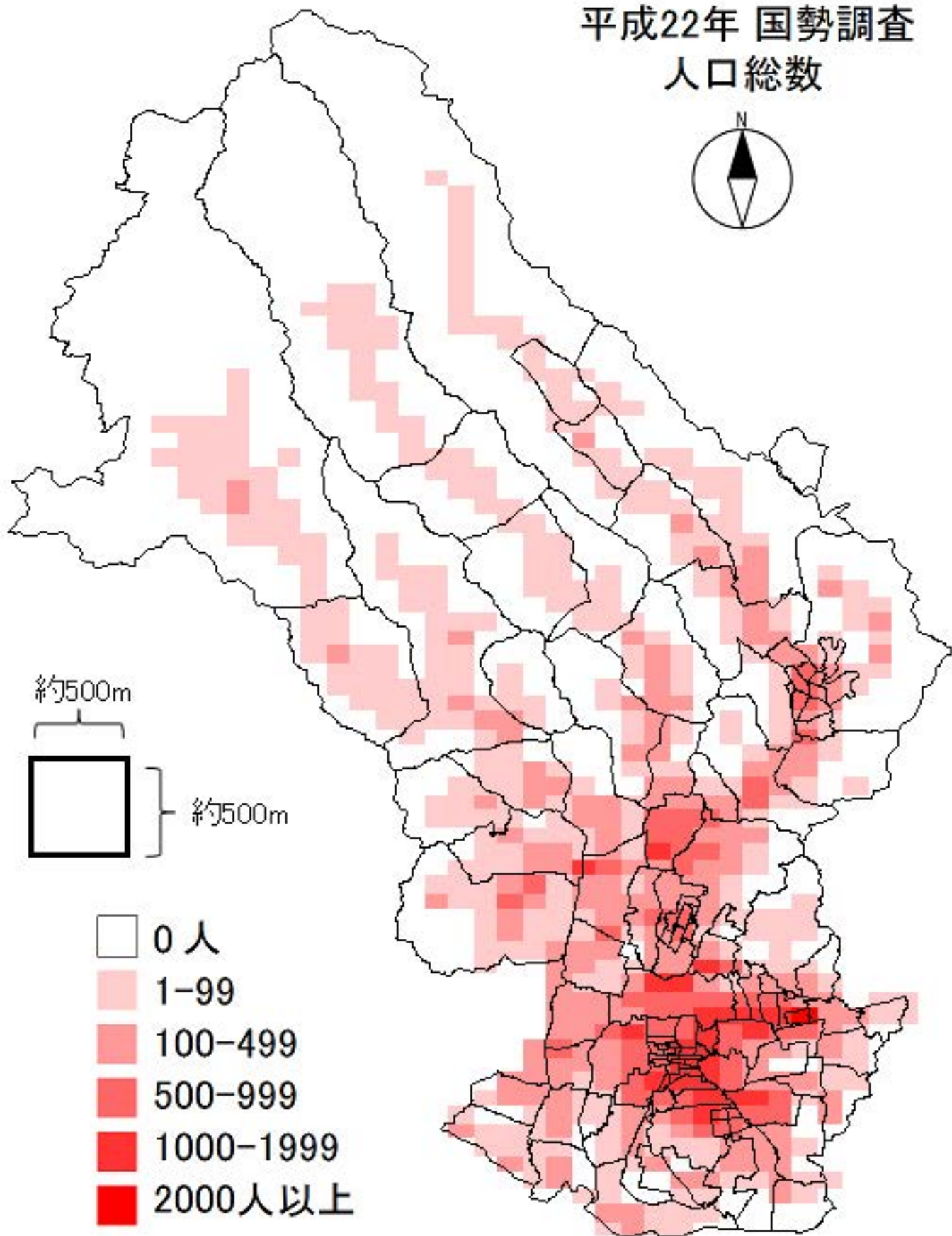
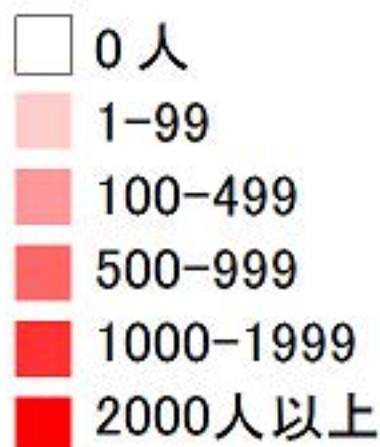
平成22年 国勢調査
人口総数



約500m



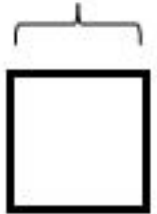
約500m



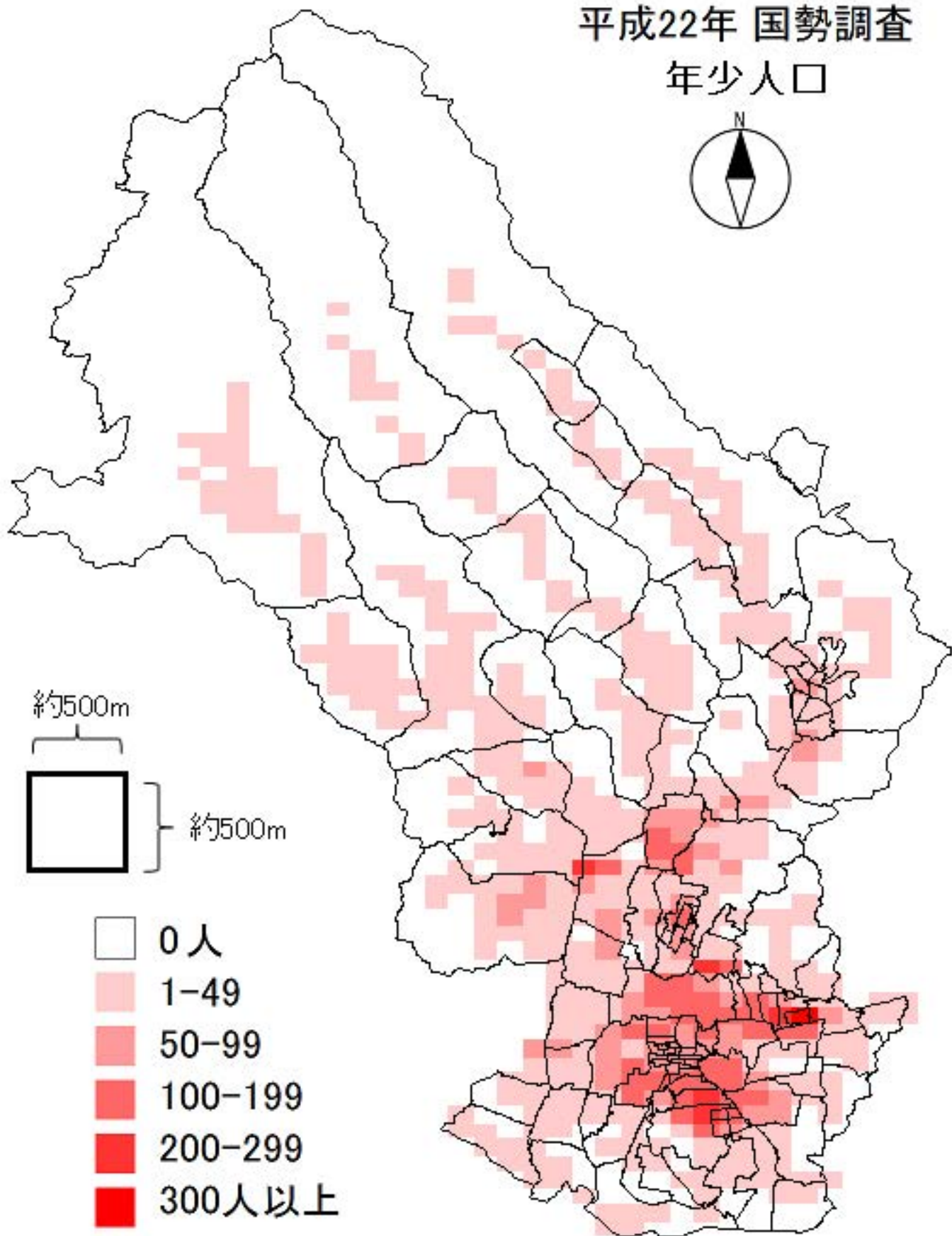
平成22年 国勢調査 年少人口



約500m



約500m



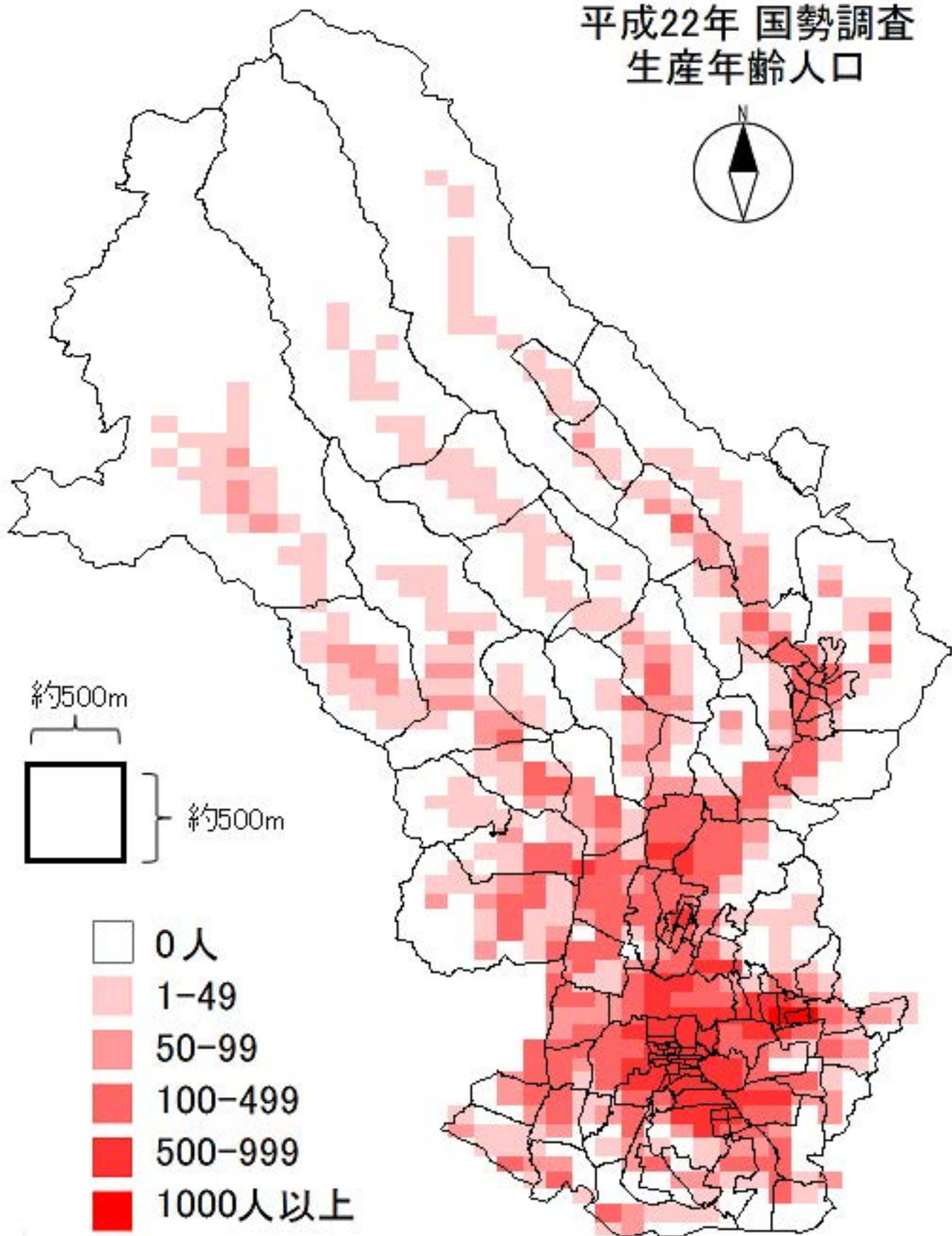
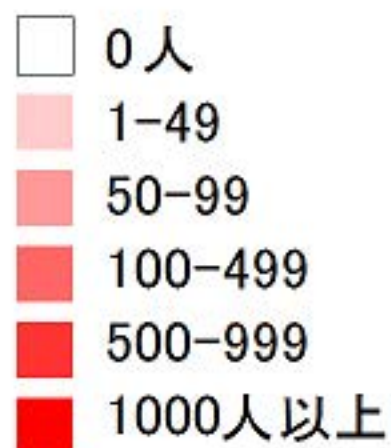
平成22年 国勢調査
生産年齢人口



約500m



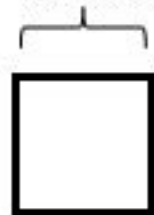
約500m



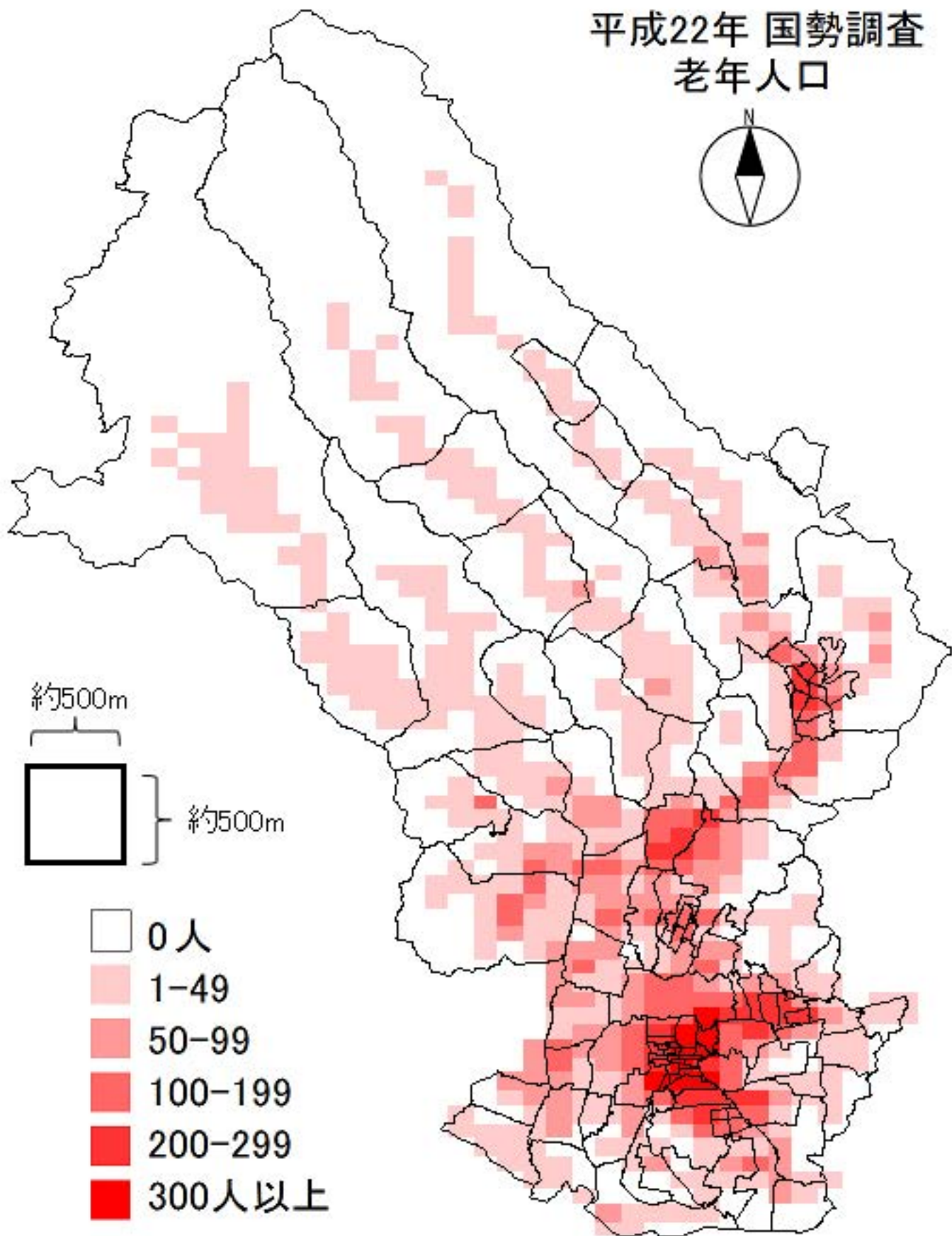
平成22年 国勢調査 老年人口



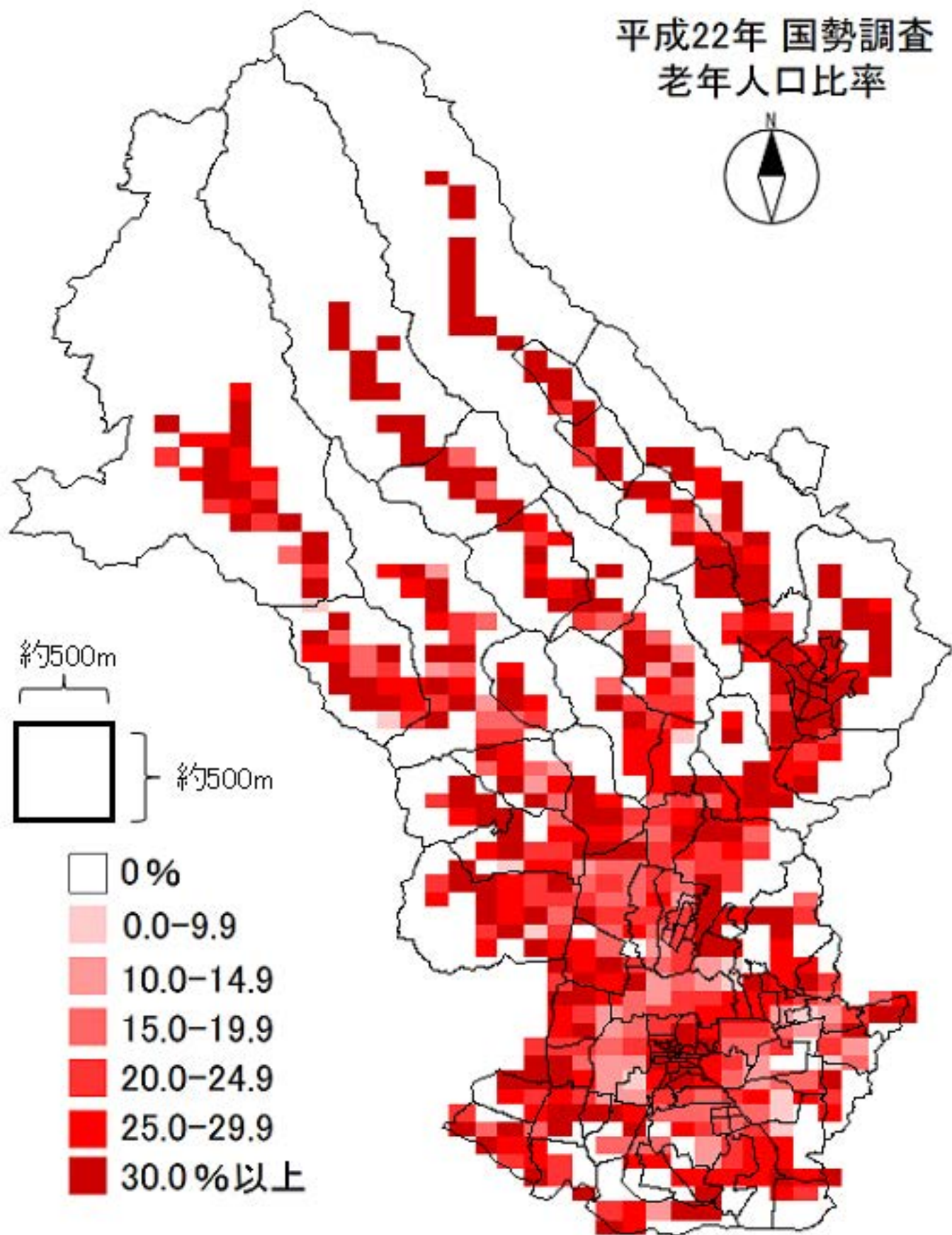
約500m



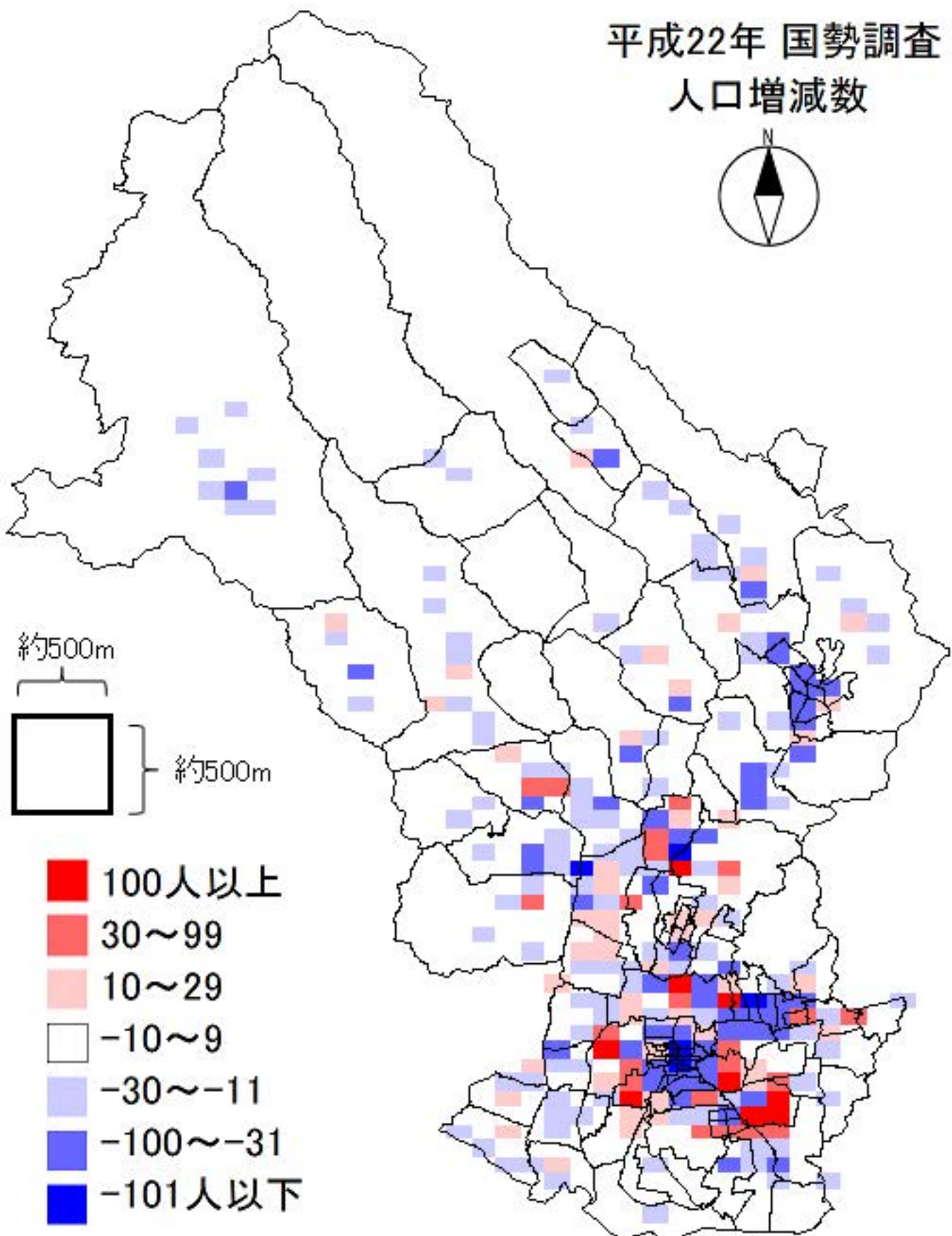
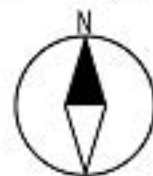
約500m



平成22年 国勢調査
老年人口比率



平成22年 国勢調査
人口増減数



平成22年 国勢調査

人口増減比

