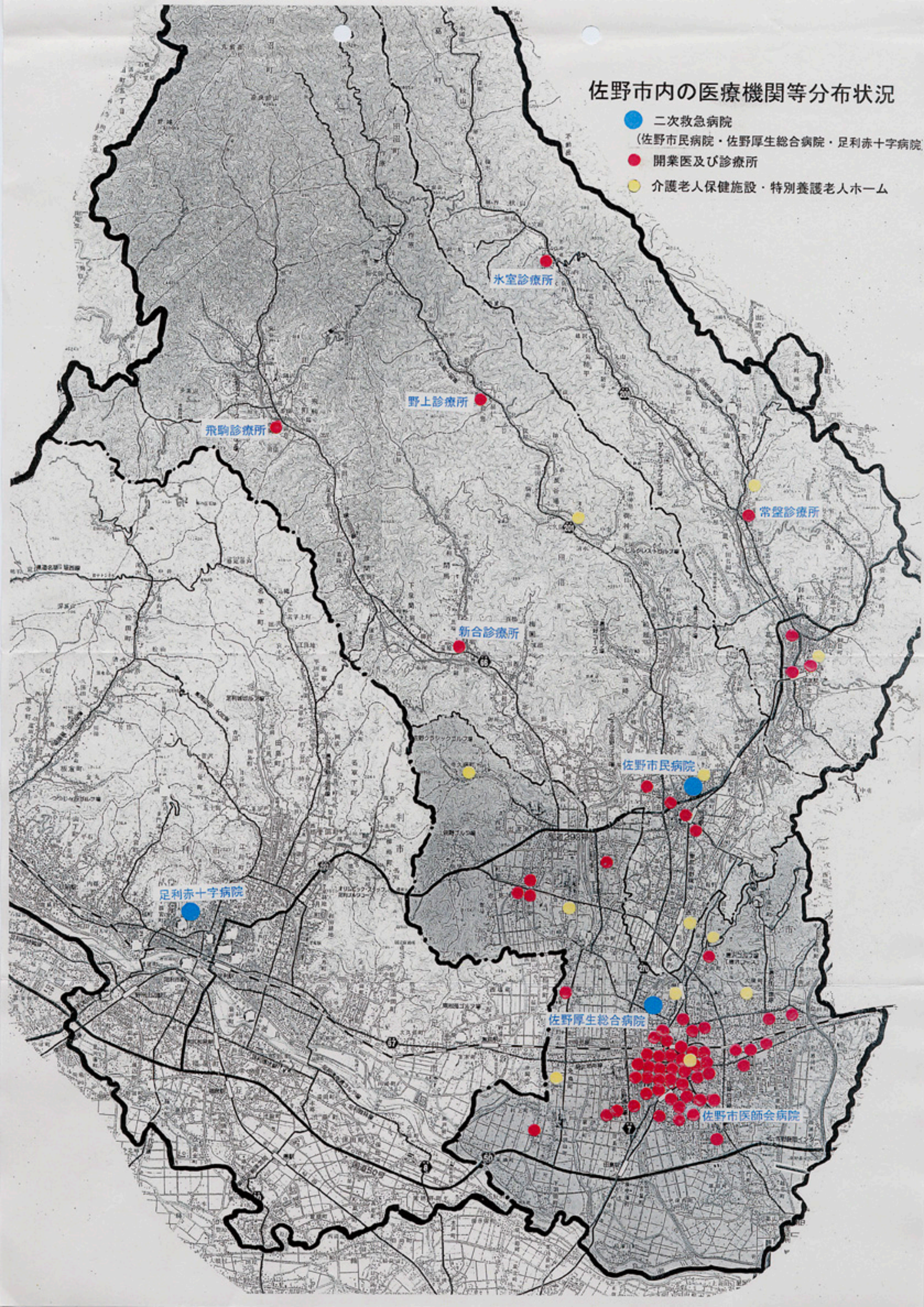


# 佐野市内の医療機関等分布状況

- 二次救急病院  
(佐野市民病院・佐野厚生総合病院・足利赤十字病院)
- 開業医及び診療所
- 介護老人保健施設・特別養護老人ホーム



水室診療所

野上診療所

飛駒診療所

常盤診療所

新合診療所

佐野市民病院

足利赤十字病院

佐野厚生総合病院

佐野市医師会病院