

# 平成22年国勢調査の概要

【移動人口の男女・年齢等集計結果報告】



佐野市

## 目次

### 利用の前に

結果の要点	1
数値のみかた	1
移動人口の男女・年齢等集計とは	1
用語の解説	2

### 結果の解説

1. 佐野市の移動人口	3
2. 5年前の常住地別人口比較	4
3. 年齢（5歳階級）別にみた移動人口の割合	5
4. 県内14市別移動人口	6
5. 県内14市別移動人口の割合	7

### 統計データ

I. 5年前の常住地別人口（佐野市・栃木県・全国男女別比較）	8
II.            "            （佐野市および栃木県内年齢階級別人口）	9
III.           "            （県内市町比較）	10

## 利用の前に

### 結果の要点

#### ○佐野市の移動人口

- ・市総人口 12 万 1249 人の 18.2%にあたる 2 万 1477 人が 5 年前の常住地から住所を移動した。
- ・年齢（5 歳階級）別人口に占める移動人口の割合は、30～34 歳が 45.1%と最も高い。
- ・栃木県内 14 市部で比較すると佐野市は、移動人口のうち「自市内」の割合が 11.3%と高く、「県内他市町村」の割合が 2.8%と低い。

### 数値のみかた

- ・本文及び図表中の数値は、表章単位未満で四捨五入している。本文中及び図表中の値は、表章単位未満を含んだ数値から算出している。
- ・割合は、特に注記のない限り、分母から不詳を除いて算出している。また、過去の割合も同様の方式で再計算している。

### 移動人口の男女・年齢等集計とは

移動人口の男女・年齢等集計は、全ての調査票を用いて、平成 17 年国勢調査時の常住地（5 年前の常住地）と平成 22 年国勢調査時の常住地を比較することにより、人口の転出入状況について男女・年齢別等に集計したものである。この結果によって、都市部への人口流入や過疎地域からの人口流出などの実態を把握することができる。

詳細な結果は、下記 URL の「統計表一覧」を参照ください。

URL <http://www.stat.go.jp/data/kokusei/2010/index.htm>

## 用語の解説

### ・人口

国勢調査における人口は「常住人口」であり、常住人口とは調査時に調査の地域に常住している者をいう。

### ・移動人口

移動人口とは、常住人口のうち「5年前の常住地」が現住所以外の者をいう。

### ・5年前の常住地（大規模調査（10年ごとに実施）のみ）

世帯員が調査時の5年前（平成17年10月1日）に居住していた市区町村をいい、次のとおり区分している。また、5年前には当該市区町村に居住していたが、調査時には他の市区町村に居住していた者は、他県、県内他市区町村又は自市内地区への転出として結果表に表章している。なお、平成22年調査から、5歳未満の者についても、出生後ふだん住んでいた場所を調査している。

区 分	内 容
現住所	調査時における常住地と同じ場所
国内	日本国内
自市区町村内	調査時における常住地と同じ市町村（20大都市の場合は同じ区）
自市内地区	20大都市（東京都特別区並びに政令指定都市である札幌市、仙台市、さいたま市、千葉市、横浜市、川崎市、相模原市、新潟市、静岡市、浜松市、名古屋市、京都市、大阪市、堺市、神戸市、岡山市、広島市、北九州市及び福岡市）について、同じ市又は東京都特別区の他の区
県内他市区町村	同じ都道府県内の他の市区町村
他県	他の都道府県
転入（国外から）	日本以外

### ・その他の用語

その他の用語については下記 URL 中の、『平成22年国勢調査 調査結果の利用案内 ユーザーズガイド』をご覧ください。URL <http://www.stat.go.jp/data/kokusei/2010/users-g.htm>

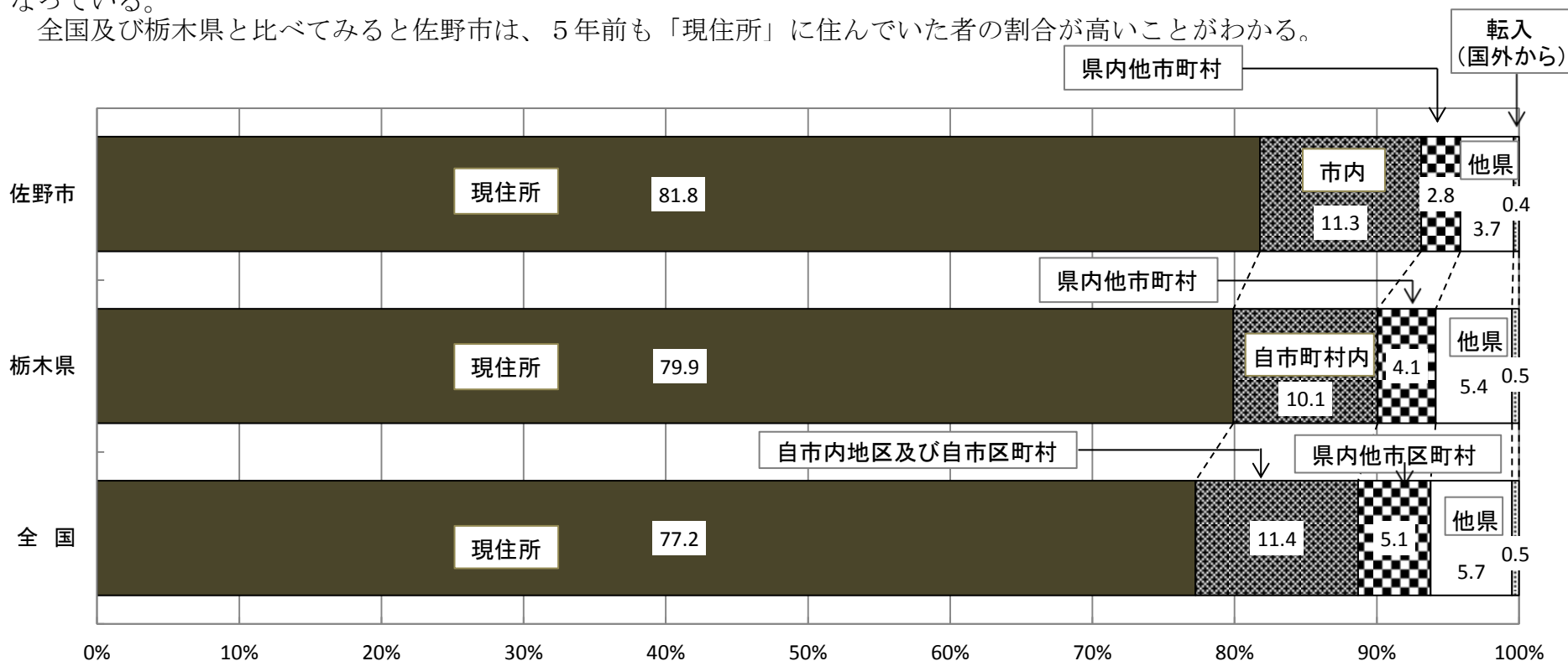
# 1. 佐野市の移動人口の割合

総人口12万1249人に占める5年前の常住地別の割合<sup>1)</sup>をみると、5年前も「現住所」に住んでいた者は81.8%となっている。一方、5年前に現住所以外の「国内」に住んでいた者は17.8%、「転入（国外から）」が0.4%などとなっており、5年前は「現住所」以外に住んでいた移動人口は18.2%となっている。

移動人口についてみると、「市内」が11.3%と最も高く、次いで「他県」が3.7%、「県内他市町村」が2.8%、「転入（国外から）」が0.4%となっている。

移動人口を男女別にみると、男性が5万9499人のうち1万567人（18.4%）、女性が6万1750人のうち1万910人（18.1%）となっている。

全国及び栃木県と比べてみると佐野市は、5年前も「現住所」に住んでいた者の割合が高いことがわかる。



(→統計データI)

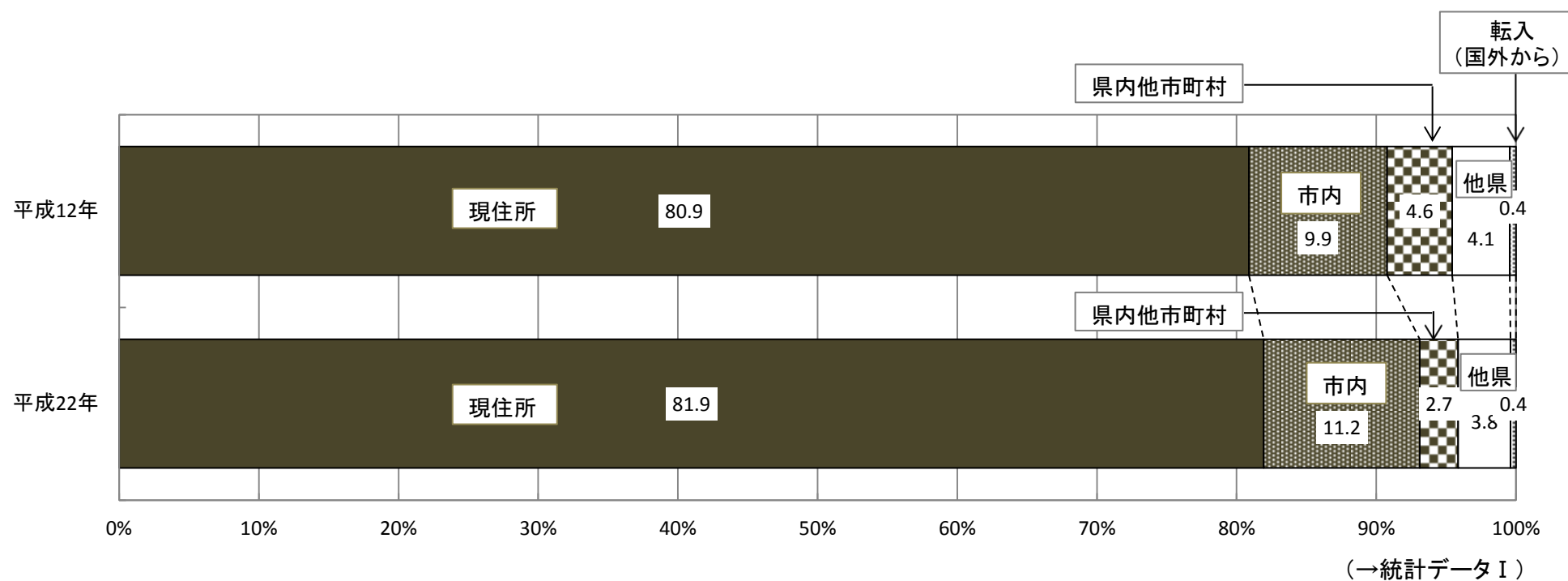
1) 佐野市の総人口から5年前の常住地が「不詳」の者を除いて算出。

2) 平成22年調査から、5歳未満の者についても、出生後ふだん住んでいた場所を5年前の常住地とみなして、集計している。

## 2. 5年前の常住地別人口の割合(平成12年国勢調査との比較)

「5年前の常住地別人口」は、10年ごとに実施する大規模調査でしか調査しないため、平成12年と5歳以上人口<sup>1)</sup>と比較してみると、5歳以上人口に占める移動人口の割合は、22年は18.1%（2万476人）となり、12年の19.0%（2万2962人）に比べ、若干低下している。

移動人口の内訳についてみると、「市内」は平成12年の9.9%（1万1882人）から11.2%（1万2669人）に増加し、逆に「県内各市町村」は平成12年の4.6%（5,586人）から2.7%（3,104人）に減少した。「他県」および「転入（国外から）」の割合については、ほぼ横ばいであった。



1) 平成12年調査までは5歳以上の人口のみを集計している。

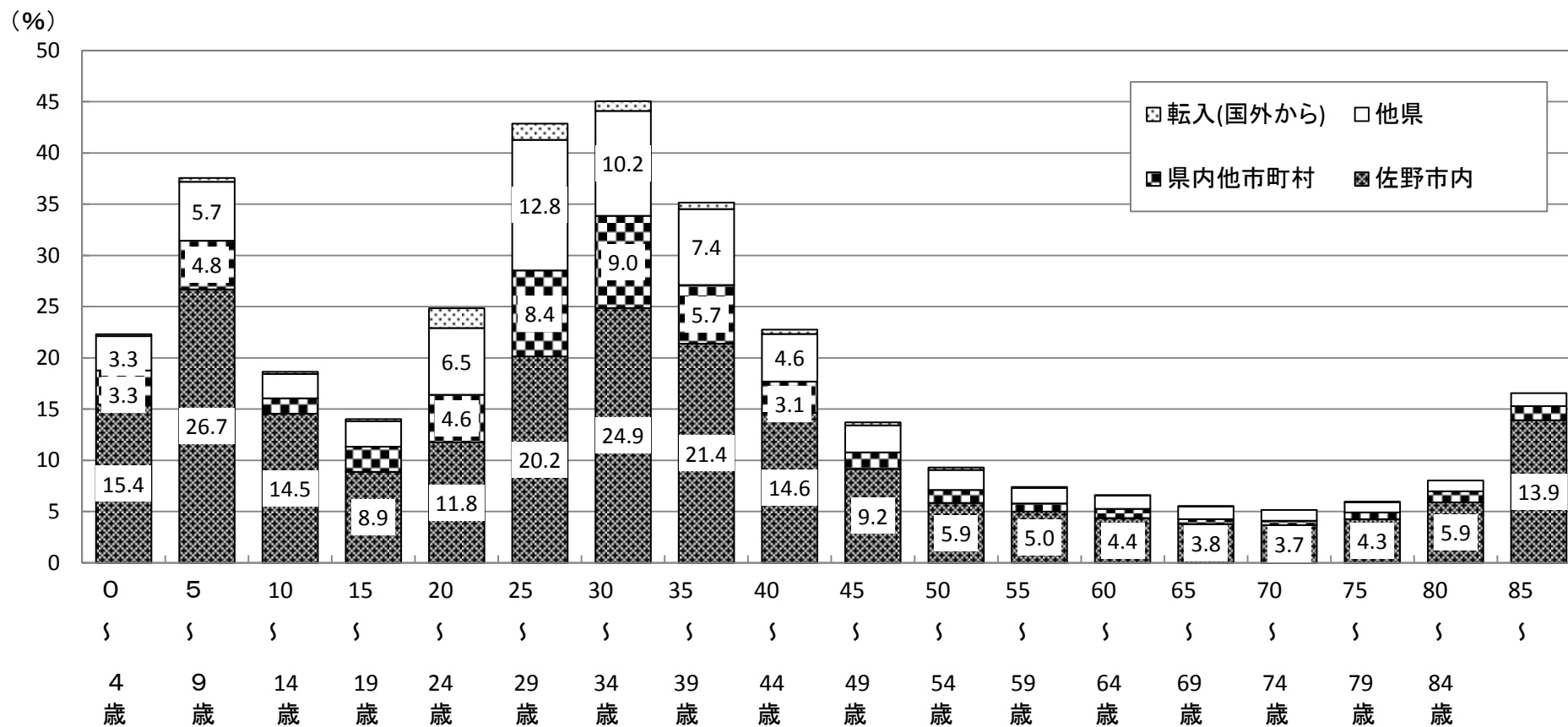
### 3. 年齢(5歳階級)別にみた移動人口の割合

年齢5階級別人口に占める移動人口の割合をみると、30～34歳が45.1%（3,138人）と最も高く、次いで、25～29歳が42.9%（2,598人）、5～9歳が37.6%（1,898人）などとなっている。

移動人口の内訳についてみると、各年齢階級で「市内」が最も高くなっている。

0～4歳、80歳以上の階級を除き、「他県」が「県内各市町村」を上回っている。特に、25～29歳では「他県」が12.8%（773人）、「県内各市町村」が8.4%（508人）と、その差が顕著に現れている。

「転入（国外から）」については、20～24歳が1.9%（96人）と最も高く、次いで、25～29歳が1.6%（95人）と高い割合を示している。

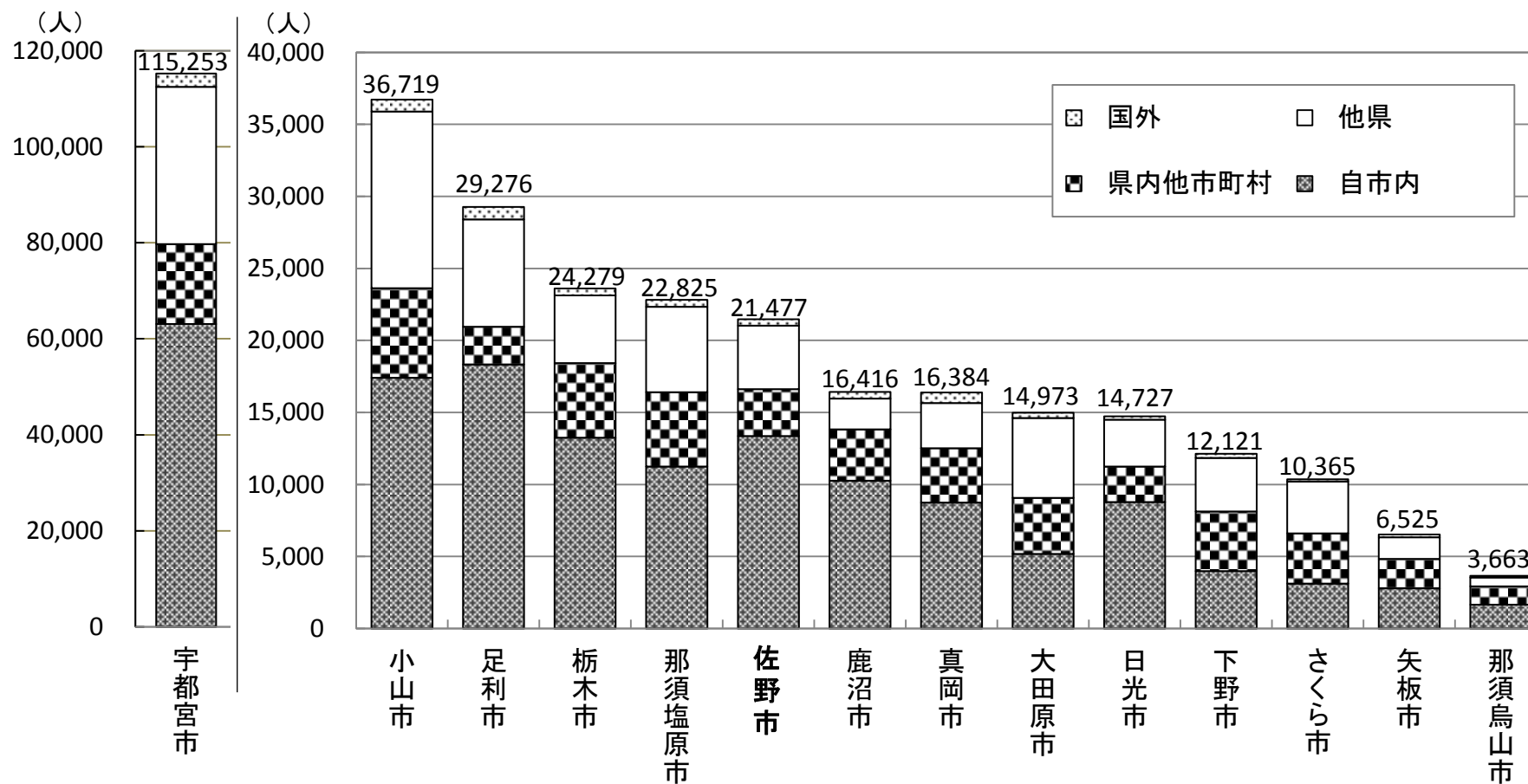


(→統計データⅡ)

#### 4. 県内14市別移動人口

県内14市部の移動人口について比較すると、宇都宮市が11万5253人(24.7%)と最も多く、次いで、小山市が3万6719人(23.6%)、足利市が2万9276人(19.3%)と続いた。佐野市移動人口は2万1477人(18.2%)であり、県内14市部中第6位となっている。

他市と比べ佐野市は、「自市内」の割合が11.3%(1万3362人)と高く(県内14市部中第3位)、「県内他市町村」の割合が2.8%(3,254人)と低い(同13位)ことがわかる。



(→統計データⅢ)

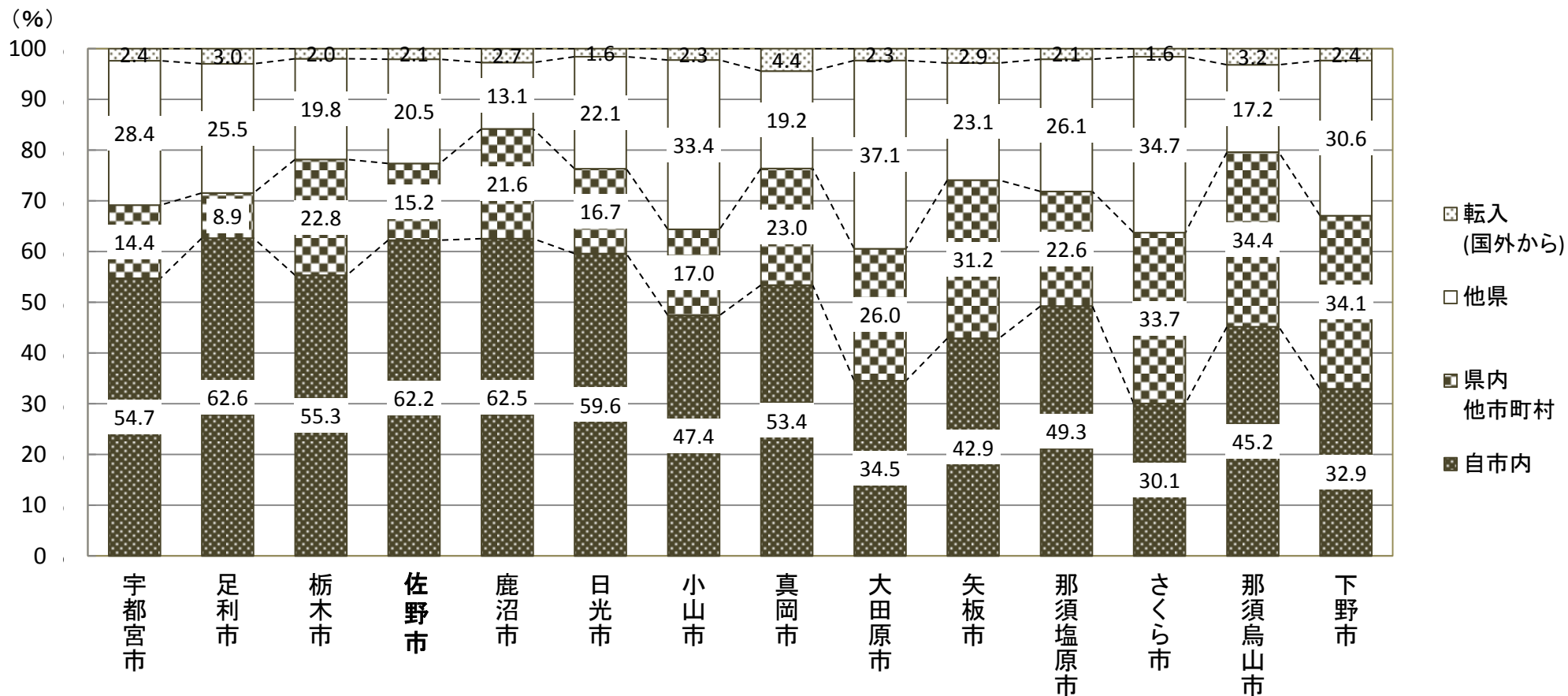


## 5. 県内14市別移動人口の割合

県内14市部の移動人口の割合について比較すると、「自市内」の割合が最も高いのは足利市62.6%（1万8336人）であり、次いで、鹿沼市62.5%（1万265人）、佐野市62.2%（1万3362人）となっている。

次に、「県内他市町村」の割合について比較すると、那須烏山市が34.4%（1,261人）と最も高く、次いで、下野市34.1%（4,138人）、さくら市33.7%（3,488人）となっている。佐野市は15.2%（3,254人）であり、県内14市部中第12位となっている。

また、「他県」の割合について比較すると、大田原市が37.1%（5,559人）と最も高く、次いで、さくら市33.7%（3,593人）、小山市33.4%（1万2250人）となっている。佐野市は20.5%（4,410人）であり、県内14市部中第10位となっている。



(→統計データⅣ)

# 統計データ

## I. 5年前の常住地別人口（佐野市・栃木県・全国男女別比較）

	区分	総数	現住所	現住所以外 (移動人口)	国内			転入 (国外から)				
					自市区町村内 及び自市内地区	県内 他市町村	他県					
佐野市	実数 (人)	平成22年	総数	121,249	96,422	21,477	21,026	13,362	3,254	4,410	451	
		男	59,499	46,973	10,567	10,349	6,426	1,575	2,348	218		
		女	61,750	49,449	10,910	10,677	6,936	1,679	2,062	233		
		(再掲) 5歳以上人口	総数	115,984	92,926	20,476	20,033	12,669	3,104	4,260	443	
		男	56,676	45,161	10,049	9,837	6,058	1,505	2,274	212		
		女	59,308	47,765	10,427	10,196	6,611	1,599	1,986	231		
	(参考)	平成12年	5歳以上人口	総数	120,158	97,196	22,962	22,423	11,882	5,586	4,955	539
	男	59,069	47,398	11,671	11,381	5,858	2,714	2,809	290			
	女	61,089	49,798	11,291	11,042	6,024	2,872	2,146	249			
	割合 (%)	平成22年	総数	100.0	81.8	18.2	17.8	11.3	2.8	3.7	0.4	
		男	100.0	81.6	18.4	18.0	11.2	2.7	4.1	0.4		
		女	100.0	81.9	18.1	17.7	11.5	2.8	3.4	0.4		
(再掲) 5歳以上人口		総数	100.0	81.9	18.1	17.7	11.2	2.7	3.8	0.4		
男		100.0	81.8	18.2	17.8	11.0	2.7	4.1	0.4			
女		100.0	82.1	17.9	17.5	11.4	2.7	3.4	0.4			
(参考)	平成12年	5歳以上人口	総数	100.0	80.9	19.1	18.7	9.9	4.6	4.1	0.4	
男	100.0	80.2	19.8	19.3	9.9	4.6	4.8	0.5				
女	100.0	81.5	18.5	18.1	9.9	4.7	3.5	0.4				
栃木県	実数 (人)	平成22年	総数	2,007,683	1,537,802	386,304	376,965	195,265	78,477	103,223	9,339	
		男	996,855	753,980	196,583	191,939	94,416	37,978	59,545	4,644		
		女	1,010,828	783,822	189,721	185,026	100,849	40,499	43,678	4,695		
		(再掲) 5歳以上人口	総数	1,904,893	1,473,352	369,601	360,526	185,070	75,241	100,215	9,075	
		男	943,505	720,834	187,982	183,470	89,152	36,319	57,999	4,512		
		女	961,388	752,518	181,619	177,056	95,918	38,922	42,216	4,563		
	割合 (%)	平成22年	総数	100.0	79.9	20.1	19.6	10.1	4.1	5.4	0.5	
		男	100.0	79.3	20.7	20.2	9.9	4.0	6.3	0.5		
		女	100.0	80.5	19.5	19.0	10.4	4.2	4.5	0.5		
		(再掲) 5歳以上人口	総数	100.0	79.9	20.1	19.6	10.0	4.1	5.4	0.5	
		男	100.0	79.3	20.7	20.2	9.8	4.0	6.4	0.5		
		女	100.0	80.6	19.4	19.0	10.3	4.2	4.5	0.5		
全国	実数 (人)	平成22年	総数	128,057,352	92,439,140	27,230,588	26,649,527	13,698,880	6,088,330	6,862,317	581,061	
		男	62,327,737	44,192,256	13,490,181	13,221,287	6,476,675	2,982,617	3,761,995	268,894		
		女	65,729,615	48,246,884	13,740,407	13,428,240	7,222,205	3,105,713	3,100,322	312,167		
		(再掲) 5歳以上人口	総数	121,784,181	88,497,877	26,181,867	25,616,251	13,088,216	5,858,650	6,669,385	565,616	
		男	59,046,362	42,173,859	12,952,505	12,691,523	6,163,643	2,864,813	3,663,067	260,982		
		女	62,737,819	46,324,018	13,229,362	12,924,728	6,924,573	2,993,837	3,006,318	304,634		
	割合 (%)	平成22年	総数	100.0	77.2	22.8	22.3	11.4	5.1	5.7	0.5	
		男	100.0	76.6	23.4	22.9	11.2	5.2	6.5	0.5		
		女	100.0	77.8	22.2	21.7	11.7	5.0	5.0	0.5		
		(再掲) 5歳以上人口	総数	100.0	77.2	22.8	22.3	11.4	5.1	5.8	0.5	
		男	100.0	76.5	23.5	23.0	11.2	5.2	6.6	0.5		
		女	100.0	77.8	22.2	21.7	11.6	5.0	5.0	0.5		

1) 5年前の常住地「不詳」で、当地に現住している者を含む。

(資料:総務省「平成22年国勢調査」より)

Ⅱ. 5年前の常住地別人口（佐野市および栃木県内年齢階級別人口）

年齢階級	実数									割合							
	総数 <sup>1)</sup>	現住所	現住所以外（移動人口）						転入 （国外 から）	総数	現住所	現住所以外（移動人口）					転入 （国外 から）
			国内	自市 町内	県内 他市町村	他県	国内	自市 町内				県内 他市町村	他県				
佐野市	総数 <sup>2)</sup>	121,249	96,422	21,477	21,026	13,362	3,254	4,410	451	100.0	81.8	18.2	17.8	11.3	2.8	3.7	0.4
	0～4歳	4,646	3,486	1,001	993	693	150	150	8	100.0	77.7	22.3	22.1	15.4	3.3	3.3	0.2
	5～9歳	5,178	3,154	1,898	1,879	1,349	240	290	19	100.0	62.4	37.6	37.2	26.7	4.8	5.7	0.4
	10～14歳	5,578	4,441	1,018	1,007	794	83	130	11	100.0	81.4	18.6	18.4	14.5	1.5	2.4	0.2
	15～19歳	5,596	4,696	767	755	485	134	136	12	100.0	86.0	14.0	13.8	8.9	2.5	2.5	0.2
	20～24歳	5,185	3,737	1,235	1,139	586	229	324	96	100.0	75.2	24.8	22.9	11.8	4.6	6.5	1.9
	25～29歳	6,415	3,464	2,598	2,503	1,222	508	773	95	100.0	57.1	42.9	41.3	20.2	8.4	12.8	1.6
	30～34歳	7,268	3,826	3,138	3,071	1,732	627	712	67	100.0	54.9	45.1	44.1	24.9	9.0	10.2	1.0
	35～39歳	8,393	5,251	2,848	2,796	1,732	463	601	52	100.0	64.8	35.2	34.5	21.4	5.7	7.4	0.6
	40～44歳	7,721	5,772	1,701	1,669	1,094	229	346	32	100.0	77.2	22.8	22.3	14.6	3.1	4.6	0.4
	45～49歳	7,559	6,389	1,016	993	680	118	195	23	100.0	86.3	13.7	13.4	9.2	1.6	2.6	0.3
	50～54歳	7,918	7,064	725	707	456	99	152	18	100.0	90.7	9.3	9.1	5.9	1.3	2.0	0.2
	55～59歳	9,516	8,683	694	684	470	73	141	10	100.0	92.6	7.4	7.3	5.0	0.8	1.5	0.1
	60～64歳	10,263	9,463	671	666	443	91	132	5	100.0	93.4	6.6	6.6	4.4	0.9	1.3	0.0
	65～69歳	7,745	7,259	426	424	292	35	97	2	100.0	94.5	5.5	5.5	3.8	0.5	1.3	0.0
	70～74歳	6,678	6,269	342	342	244	28	70	-	100.0	94.8	5.2	5.2	3.7	0.4	1.1	-
	75～79歳	6,223	5,814	367	366	263	41	62	1	100.0	94.1	5.9	5.9	4.3	0.7	1.0	0.0
	80～84歳	4,785	4,365	381	381	280	52	49	-	100.0	92.0	8.0	8.0	5.9	1.1	1.0	-
	85歳以上	3,963	3,279	651	651	547	54	50	-	100.0	83.4	16.6	16.6	13.9	1.4	1.3	-
	不詳	619	10	-	-	-	-	-	-	100.0	100.0	-	-	-	-	-	-
栃木県	総数 <sup>2)</sup>	2,007,683	1,537,802	386,304	376,965	195,265	78,477	103,223	9,339	100.0	79.9	20.1	19.6	10.1	4.1	5.4	0.5
	0～4歳	80,912	64,248	16,664	16,402	10,174	3,229	2,999	262	101.0	79.4	20.6	20.3	12.6	4.0	3.7	0.3
	5～9歳	87,865	57,145	30,720	30,229	19,150	5,741	5,338	491	100.0	65.0	35.0	34.4	21.8	6.5	6.1	0.6
	10～14歳	91,274	74,933	16,341	15,920	11,011	2,233	2,676	421	100.0	82.1	17.9	17.4	12.1	2.4	2.9	0.5
	15～19歳	90,383	75,373	15,010	14,573	7,564	2,480	4,529	437	100.0	83.4	16.6	16.1	8.4	2.7	5.0	0.5
	20～24歳	88,633	59,413	29,220	27,486	8,055	6,590	12,841	1,734	100.0	67.0	33.0	31.0	9.1	7.4	14.5	2.0
	25～29歳	105,876	56,998	48,878	47,298	17,408	12,070	17,820	1,580	100.0	53.8	46.2	44.7	16.4	11.4	16.8	1.5
	30～34歳	124,617	65,814	58,803	57,587	27,640	14,868	15,079	1,216	100.0	52.8	47.2	46.2	22.2	11.9	12.1	1.0
	35～39歳	144,329	92,682	51,647	50,654	27,504	11,052	12,098	993	100.0	64.2	35.8	35.1	19.1	7.7	8.4	0.7
	40～44歳	125,982	96,332	29,650	28,825	15,815	5,252	7,758	825	100.0	76.5	23.5	22.9	12.6	4.2	6.2	0.7
	45～49歳	119,901	101,290	18,611	17,978	9,795	3,018	5,165	633	100.0	84.5	15.5	15.0	8.2	2.5	4.3	0.5
	50～54歳	126,249	112,635	13,614	13,278	7,014	2,303	3,961	336	100.0	89.2	10.8	10.5	5.6	1.8	3.1	0.3
	55～59歳	148,096	135,373	12,723	12,512	6,718	2,129	3,665	211	100.0	91.4	8.6	8.4	4.5	1.4	2.5	0.1
	60～64歳	158,429	146,315	12,114	11,997	6,581	1,938	3,478	117	100.0	92.4	7.6	7.6	4.2	1.2	2.2	0.1
	65～69歳	120,060	112,259	7,801	7,767	4,464	1,153	2,150	34	100.0	93.5	6.5	6.5	3.7	1.0	1.8	0.0
	70～74歳	99,181	93,719	5,462	5,435	3,379	872	1,184	27	100.0	94.5	5.5	5.5	3.4	0.9	1.2	0.0
	75～79歳	86,451	81,551	4,900	4,890	3,090	872	928	10	100.0	94.3	5.7	5.7	3.6	1.0	1.1	0.0
	80～84歳	67,597	62,379	5,218	5,211	3,489	985	737	7	100.0	92.3	7.7	7.7	5.2	1.5	1.1	0.0
	85歳以上	58,030	49,141	8,889	8,886	6,393	1,685	808	3	100.0	84.7	15.3	15.3	11.0	2.9	1.4	0.0
	不詳	241	202	39	37	21	7	9	2	100.0	100.0	16.2	15.4	8.7	2.9	3.7	0.8

1) 佐野市の総人口から5年前の常住地が「不詳」の者を除いて算出。

2) 平成22年調査から、5歳未満の者についても、出生後ふだん住んでいた場所を5年前の常住地とみなして、集計している。

（資料：総務省「平成22年国勢調査」より）

Ⅲ. 5年前の常住地別人口（県内市町比較）

区 分	実 数								割 合								
	総 数 <sup>1)</sup>	現住所	現住所以外（移動人口）					転 入 （国外 から）	総 数	現住所	現住所以外（移動人口）					転 入 （国外 から）	
			国 内	自 市 町 内	県 内 他市町村	他 県	国 内				自 市 町 内	県 内 他市町村	他 県				
総 数 <sup>1)</sup>	2,007,683	1,537,802	386,304	376,965	195,265	78,477	103,223	9,339	100.0	79.9	20.1	19.6	10.1	4.1	5.4	0.5	
1 4 市 部	宇 都 宮 市	511,739	350,494	115,253	112,473	63,099	16,615	32,759	2,780	100.0	75.3	24.7	24.1	13.5	3.6	7.0	0.6
	足 利 市	154,530	122,416	29,276	28,403	18,336	2,607	7,460	873	100.0	80.7	19.3	18.7	12.1	1.7	4.9	0.6
	栃 木 市 <sup>2)</sup>	145,783	120,265	24,279	23,791	13,438	5,536	4,817	488	100.0	83.2	16.8	16.5	9.3	3.8	3.3	0.3
	佐 野 市	<b>121,249</b>	<b>96,422</b>	<b>21,477</b>	<b>21,026</b>	<b>13,362</b>	<b>3,254</b>	<b>4,410</b>	<b>451</b>	<b>100.0</b>	<b>81.8</b>	<b>18.2</b>	<b>17.8</b>	<b>11.3</b>	<b>2.8</b>	<b>3.7</b>	<b>0.4</b>
	鹿 沼 市	102,348	83,090	16,416	15,968	10,265	3,553	2,150	448	100.0	83.5	16.5	16.0	10.3	3.6	2.2	0.5
	日 光 市	90,066	74,216	14,727	14,492	8,781	2,458	3,253	235	100.0	83.4	16.6	16.3	9.9	2.8	3.7	0.3
	小 山 市	164,454	118,849	36,719	35,885	17,404	6,231	12,250	834	100.0	76.4	23.6	23.1	11.2	4.0	7.9	0.5
	真 岡 市	82,289	65,725	16,384	15,659	8,748	3,765	3,146	725	100.0	80.0	20.0	19.1	10.7	4.6	3.8	0.9
	大 田 原 市	77,729	59,252	14,973	14,623	5,169	3,895	5,559	350	100.0	79.8	20.2	19.7	7.0	5.2	7.5	0.5
	矢 板 市	35,343	28,215	6,525	6,338	2,797	2,036	1,505	187	100.0	81.2	18.8	18.2	8.1	5.9	4.3	0.5
	那 須 塩 原 市	117,812	85,700	22,825	22,345	11,242	5,155	5,948	480	100.0	79.0	21.0	20.6	10.4	4.8	5.5	0.4
	さ くら 市	44,768	33,750	10,365	10,196	3,115	3,488	3,593	169	100.0	76.5	23.5	23.1	7.1	7.9	8.1	0.4
	那 須 烏 山 市	29,206	25,318	3,663	3,546	1,655	1,261	630	117	100.0	87.4	12.6	12.2	5.7	4.4	2.2	0.4
	下 野 市	59,483	46,583	12,121	11,836	3,992	4,138	3,706	285	100.0	79.4	20.6	20.2	6.8	7.0	6.3	0.5
市 郡 計	1,736,799	1,310,295	345,003	336,581	181,403	63,992	91,186	8,422	100.0	79.2	20.8	20.3	11.0	3.9	5.5	0.5	
河 内 郡	上 三 川 町	31,621	25,996	5,427	5,320	1,705	2,234	1,381	107	100.0	82.7	17.3	16.9	5.4	7.1	4.4	0.3
	計	31,621	25,996	5,427	5,320	1,705	2,234	1,381	107	100.0	82.7	17.3	16.9	5.4	7.1	4.4	0.3
芳 賀 郡	益 子 町	24,348	20,854	3,185	3,133	1,265	1,295	573	52	100.0	86.8	13.2	13.0	5.3	5.4	2.4	0.2
	茂 木 町	15,018	13,663	1,342	1,315	519	460	336	27	100.0	91.1	8.9	8.8	3.5	3.1	2.2	0.2
	市 貝 町	12,094	10,344	1,697	1,633	451	842	340	64	100.0	85.9	14.1	13.6	3.7	7.0	2.8	0.5
	芳 賀 町	16,030	13,986	1,980	1,924	537	1,017	370	56	100.0	87.6	12.4	12.1	3.4	6.4	2.3	0.4
	計	67,490	58,847	8,204	8,005	2,772	3,614	1,619	199	100.0	87.8	12.2	11.9	4.1	5.4	2.4	0.3
下 都 賀 郡	壬 生 町	39,605	32,200	6,701	6,565	2,640	2,509	1,416	136	100.0	82.8	17.2	16.9	6.8	6.4	3.6	0.3
	野 木 町	25,720	20,811	4,739	4,686	1,769	841	2,076	53	100.0	81.5	18.5	18.3	6.9	3.3	8.1	0.2
	岩 舟 町	18,241	15,568	2,630	2,569	795	1,204	570	61	100.0	85.5	14.5	14.1	4.4	6.6	3.1	0.3
	計	83,566	68,579	14,070	13,820	5,204	4,554	4,062	250	100.0	83.0	17.0	16.7	6.3	5.5	4.9	0.3
塩 谷 郡	塩 谷 町	12,560	11,548	986	946	367	429	150	40	100.0	92.1	7.9	7.5	2.9	3.4	1.2	0.3
	高 根 沢 町	30,436	23,598	6,768	6,537	2,196	2,108	2,233	231	100.0	77.7	22.3	21.5	7.2	6.9	7.4	0.8
	計	42,996	35,146	7,754	7,483	2,563	2,537	2,383	271	100.0	81.9	18.1	17.4	6.0	5.9	5.6	0.6
那 須 郡	那 須 町	26,765	22,262	4,142	4,083	879	972	2,232	59	100.0	84.3	15.7	15.5	3.3	3.7	8.5	0.2
	那 珂 川 町	18,446	16,677	1,704	1,673	739	574	360	31	100.0	90.7	9.3	9.1	4.0	3.1	2.0	0.2
	計	45,211	38,939	5,846	5,756	1,618	1,546	2,592	90	100.0	86.9	13.1	12.9	3.6	3.5	5.8	0.2
郡 部 計	270,884	227,507	41,301	40,384	13,862	14,485	12,037	917	100.0	84.6	15.4	15.0	5.2	5.4	4.5	0.3	

1) 5年前の常住地「不詳」で、当地に現住している者を含む。

2) 平成22年国勢調査における栃木市と西方町との合計値。これは、平成23年10月1日に栃木市と西方町が合併したことによるものである。

(資料:総務省「平成22年国勢調査」より)

IV. 5年前の常住地別人口（県内市町・移動人口における割合比較）

区 分	実 数								割 合						
	総 数 <sup>1)</sup>	現住所	現住所以外（移動人口）					転 入 （国外 から）	現住所以外（移動人口）						
			国 内	自 市 町 内	県 内 他市町村	他 県	国 内		自 市 町 内	県 内 他市町村	他 県	転 入 （国外 から）			
総 数 <sup>1)</sup>	2,007,683	1,537,802	386,304	376,965	195,265	78,477	103,223	9,339	(100.0)	97.6	50.5	20.3	26.7	2.4	
1 4 市 部	宇 都 宮 市	511,739	350,494	115,253	112,473	63,099	16,615	32,759	2,780	(100.0)	97.6	54.7	14.4	28.4	2.4
	足 利 市	154,530	122,416	29,276	28,403	18,336	2,607	7,460	873	(100.0)	97.0	62.6	8.9	25.5	3.0
	栃 木 市 <sup>2)</sup>	145,783	120,265	24,279	23,791	13,438	5,536	4,817	488	(100.0)	98.0	55.3	22.8	19.8	2.0
	佐 野 市	<b>121,249</b>	<b>96,422</b>	<b>21,477</b>	<b>21,026</b>	<b>13,362</b>	<b>3,254</b>	<b>4,410</b>	<b>451</b>	<b>(100.0)</b>	<b>97.9</b>	<b>62.2</b>	<b>15.2</b>	<b>20.5</b>	<b>2.1</b>
	鹿 沼 市	102,348	83,090	16,416	15,968	10,265	3,553	2,150	448	(100.0)	97.3	62.5	21.6	13.1	2.7
	日 光 市	90,066	74,216	14,727	14,492	8,781	2,458	3,253	235	(100.0)	98.4	59.6	16.7	22.1	1.6
	小 山 市	164,454	118,849	36,719	35,885	17,404	6,231	12,250	834	(100.0)	97.7	47.4	17.0	33.4	2.3
	真 岡 市	82,289	65,725	16,384	15,659	8,748	3,765	3,146	725	(100.0)	95.6	53.4	23.0	19.2	4.4
	大 田 原 市	77,729	59,252	14,973	14,623	5,169	3,895	5,559	350	(100.0)	97.7	34.5	26.0	37.1	2.3
	矢 板 市	35,343	28,215	6,525	6,338	2,797	2,036	1,505	187	(100.0)	97.1	42.9	31.2	23.1	2.9
	那 須 塩 原 市	117,812	85,700	22,825	22,345	11,242	5,155	5,948	480	(100.0)	97.9	49.3	22.6	26.1	2.1
	さ くら 市	44,768	33,750	10,365	10,196	3,115	3,488	3,593	169	(100.0)	98.4	30.1	33.7	34.7	1.6
	那 須 烏 山 市	29,206	25,318	3,663	3,546	1,655	1,261	630	117	(100.0)	96.8	45.2	34.4	17.2	3.2
	下 野 市	59,483	46,583	12,121	11,836	3,992	4,138	3,706	285	(100.0)	97.6	32.9	34.1	30.6	2.4
市 郡 計	1,736,799	1,310,295	345,003	336,581	181,403	63,992	91,186	8,422	(100.0)	97.6	52.6	18.5	26.4	2.4	
河 内 郡	上 三 川 町	31,621	25,996	5,427	5,320	1,705	2,234	1,381	107	(100.0)	98.0	31.4	41.2	25.4	2.0
	計	31,621	25,996	5,427	5,320	1,705	2,234	1,381	107	(100.0)	98.0	31.4	41.2	25.4	2.0
芳 賀 郡	益 子 町	24,348	20,854	3,185	3,133	1,265	1,295	573	52	(100.0)	98.4	39.7	40.7	18.0	1.6
	茂 木 町	15,018	13,663	1,342	1,315	519	460	336	27	(100.0)	98.0	38.7	34.3	25.0	2.0
	市 貝 町	12,094	10,344	1,697	1,633	451	842	340	64	(100.0)	96.2	26.6	49.6	20.0	3.8
	芳 賀 町	16,030	13,986	1,980	1,924	537	1,017	370	56	(100.0)	97.2	27.1	51.4	18.7	2.8
	計	67,490	58,847	8,204	8,005	2,772	3,614	1,619	199	(100.0)	97.6	33.8	44.1	19.7	2.4
下 都 賀 郡	壬 生 町	39,605	32,200	6,701	6,565	2,640	2,509	1,416	136	(100.0)	98.0	39.4	37.4	21.1	2.0
	野 木 町	25,720	20,811	4,739	4,686	1,769	841	2,076	53	(100.0)	98.9	37.3	17.7	43.8	1.1
	岩 舟 町	18,241	15,568	2,630	2,569	795	1,204	570	61	(100.0)	97.7	30.2	45.8	21.7	2.3
	計	83,566	68,579	14,070	13,820	5,204	4,554	4,062	250	(100.0)	98.2	37.0	32.4	28.9	1.8
塩 谷 郡	塩 谷 町	12,560	11,548	986	946	367	429	150	40	(100.0)	95.9	37.2	43.5	15.2	4.1
	高 根 沢 町	30,436	23,598	6,768	6,537	2,196	2,108	2,233	231	(100.0)	96.6	32.4	31.1	33.0	3.4
	計	42,996	35,146	7,754	7,483	2,563	2,537	2,383	271	(100.0)	96.5	33.1	32.7	30.7	3.5
那 須 郡	那 須 町	26,765	22,262	4,142	4,083	879	972	2,232	59	(100.0)	98.6	21.2	23.5	53.9	1.4
	那 珂 川 町	18,446	16,677	1,704	1,673	739	574	360	31	(100.0)	98.2	43.4	33.7	21.1	1.8
	計	45,211	38,939	5,846	5,756	1,618	1,546	2,592	90	(100.0)	98.5	27.7	26.4	44.3	1.5
郡 部 計	270,884	227,507	41,301	40,384	13,862	14,485	12,037	917	(100.0)	97.8	33.6	35.1	29.1	2.2	

1) 5年前の常住地「不詳」で、当地に現住している者を含む。

2) 平成22年国勢調査における栃木市と西方町との合計値。これは、平成23年10月1日に栃木市と西方町が合併したことによるものである。

(資料:総務省「平成22年国勢調査」より)

.....  
平成22年 国勢調査の概要

(移動人口の男女・年齢等集計結果報告)

平成24年 5月

編集 佐野市 総合政策部

政策調整課 統計係

Tel 0283-20-3001

Fax 0283-21-5120  
.....