



VERY MATCHING!

とちぎ結婚支援センター



ここから始まる恋と結婚! 自分にピッタリな相手、見つけよう!

1対1の出会いをサポートする
会員登録制の
マッチングシステム

入会登録料は、10,000円
(登録期間は2年間)

結婚相談員が丁寧にサポート

マッチングサービスとは

結婚を希望する男女が、自身のプロフィールを登録(会員登録)、お相手情報を閲覧して、お会いしたい方とお引き合わせを申し込んでいただきます。相手の方が承諾された場合、センターの結婚相談員が日程調整し、お引き合わせいたします。

あなたのお相手きっとみつける

登録前に! お試し検索



◆**おことわり** マッチングサービスは、出会いの機会を提供するものであり、ご希望の方とお引き合わせを必ずお約束するものではありません。あらかじめご了承ください。

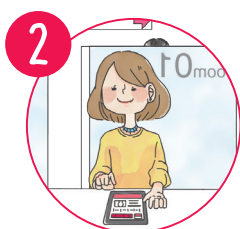
◆お試し検索では相手に求める条件を入力することで、ご希望のお相手の登録人数がわかります。

入会申込みからお引き合わせ、交際、ご結婚まで



**1 入会申込みと
会員登録**

ホームページから入会申込みを行います。その後の会員登録は、センターへ来所して行う方法か、ご自宅からオンラインで行う方法を選択できます。



2 お相手探し

センター又はご自宅で登録者を閲覧します。お会いしたい相手を見つけ、お引き合わせを申込みます。



3 お引き合わせ

結婚相談員がお二人のお引き合わせの日時を調整します。結婚相談員はお引き合わせに同席してお二人をサポートします。(オンラインでのお引き合わせも実施しています)



**4 交際、
そしてご結婚**

お引き合わせ後、結婚相談員がお二人の交際意思を確認、お互いに交際意思がある場合は交際スタート! 交際中も丁寧にフォローします。

マッチング会員になれるのは

1

結婚を希望し自ら努力する20歳以上の独身男女
(栃木県外に在住の方も、本県への移住に関心のある方は登録できます)

2

Eメールが利用できるパソコン又はスマートフォンをお持ちの方

◆なお、暴力団員等(栃木県暴力団排除条例第2条第1号に規定する暴力団員等をいう)であると認められた場合及び、虚偽の内容などにより登録しようとした場合又は登録した場合には、入会をお断り又は会員登録を抹消させていただきます。

会員登録に必要なもの



本籍地の市町村長が発行する独身証明書の原本
(発行から3ヶ月以内のもの
戸籍抄本の代用も可)



健康保険証の原本



写真付き身分証の原本
(運転免許証、パスポート
又はマイナンバーカード)



プロフィール用写真
1~2枚
(L版サイズ)

※1枚は上半身を写したものを
ご用意ください。



入会登録料
10,000円(登録期間2年間)
※退会時の返金はありません。

とちぎ結婚支援センター Q&A

～とちぎ結婚支援センターってどんなところ？～

Q1 費用はどのくらいかかりますか？

A1 センターへの入会登録料として1万円をお支払いいただくのみです。(会員期間は登録から2年間(更新可))お引き合わせ時、成婚時等に追加のお支払いはありません。※ただし、イベント参加時には参加費用が必要になります。



Q2 どのようなサービスが利用できるのですか？

A2 センター又はご自宅でお相手のプロフィール閲覧・お引き合わせの申込み・お引き合わせ、イベントのご案内はもちろん、交際に至った後も経験豊富な相談員がフォローします。また、コミュニケーション力アップの講座やお引き合わせのシュミレーション、個別相談会なども実施しています。



Q3 プライバシーは守られますか？

A3 センターでの閲覧の場合は、ブースへのスマホ等の持ち込みを禁止しております。ご自宅での閲覧の場合は、2段階認証等のセキュリティ強化を行い、会員様のプライバシーに最大限配慮しています。

Q4 婚活する時間がなかなか取れないのですが…

A4 センターは宇都宮市、小山市、那須塩原市、足利市の県内4箇所にあり、土日でもご利用いただけます。また宇都宮は、平日午後8時まで(最終予約は7時まで)営業しており、お仕事帰りに婚活できます。また、ご自宅でもお相手探し・お引き合わせが可能となりましたので、ご利用ください。



Q5 成婚の実績は？

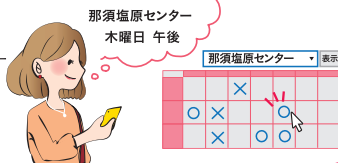
A5 開設から約4年間で451名の会員様が結婚されました。また、交際に至った方はのべ2,177組いらっしゃいます。(2021年5月末現在)



ご利用時の注意事項 Check!

予約が必要です

とちぎ結婚支援センターの各センターご利用には事前予約が必要です。センターホームページで来所予約を行ってください。



システムは共通です

各センターは同じシステムでつながっています。マッチングサービスの内容も同様ですので、お近くのセンターをご利用ください。



写真は公開・非公開に設定可能

お相手が自宅でプロフィール等を閲覧する際に、ご自身の写真をいつでも公開・非公開とすることができます。※センターでの閲覧の際には公開となります。ご自宅プロフィール等を閲覧する場合は、必ずお一人で閲覧してください。

メール設定をご確認ください

携帯各社のセキュリティー強化により、センターからのシステムメールが受信されにくい場合がございます。office@msc-tochigi.jpの「メール受信設定」を行っていただきますよう、お願いいたします。

登録会員
募集中!

詳しくは
ホームページまで



とちぎ結婚支援センター

〒320-0811
栃木県宇都宮市大通り2-1-5
明治安田生命宇都宮大通りビル6階
☎028-688-0880

曜日	平日	土日祝
開所時間	11:00～20:00	9:00～18:00

休業日：お盆・年末年始
※駐車場はございませんので、近隣の有料駐車場をご利用ください。

とちぎ結婚支援センター小山

〒323-0023
栃木県小山市中央町3-7-1
ロブレ6階
☎0285-38-7213

曜日	平日(水曜日除く)土・日・祝
開所時間	10:00～18:00

休業日：水曜日・お盆・年末年始
※駐車場はございませんので、ロブレ駐車場など近隣の有料駐車場をご利用ください。

とちぎ結婚支援センター那須塩原 (那須塩原市図書館「みるる」内)

〒325-0056
栃木県那須塩原市本町1-1
那須塩原市図書館「みるる」内
(JR黒磯駅西口隣接)
☎0287-74-2004

曜日	平日(月・火曜日除く)土・日
開所時間	10:00～18:00

休業日：月・火・祝・お盆・年末年始
図書館の休館日

とちぎ結婚支援センター足利

(足利市移住・定住相談センター「Aidacco」内)
〒326-0053
栃木県足利市伊勢町1-118
JR足利駅 足利市移住・定住相談センター「Aidacco」内
☎0284-22-3417

曜日	平日(水曜日除く)土・日・祝
開所時間	10:00～18:00

休業日：水曜日・年末年始
※駐車場はございませんので、近隣の有料駐車場をご利用ください。
※提供サービスは、登録・閲覧のみ



とちぎ未来クラブは、県民総ぐるみで結婚・子育てを支援するため、県や市町、関係団体で設立した組織です。