

災害復旧・復興に向けて

■問合せ＝復興推進室 ☎(25)8513

【復旧前】

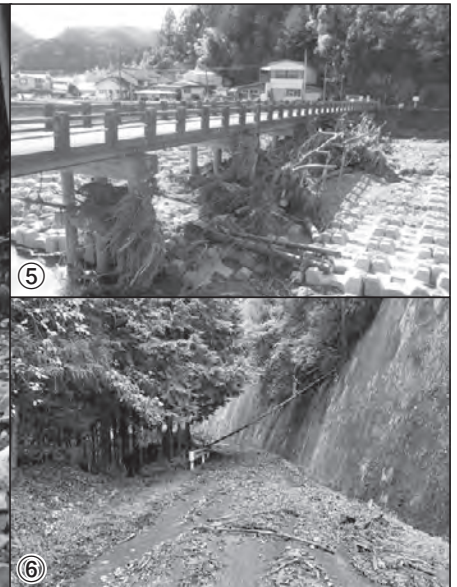
令

和元年東日本台風（台風第19号）により佐野市は甚大な被害を受け

ましたが、現在市内各所で被災箇所
の復旧工事を進めています。今回は、復旧が完了した箇所について、復旧前と復旧後を対比した写真で紹介します。

現在「佐野市復旧・復興ロードマップ」に基づき、被災された市民の皆さまが1日でも早く日常生活に戻れるよう事業の実施や進捗管理を行っています。また「被災者生活支援のお知らせ」（チラシ）として広報さのと一緒に配布を行っています（詳細な内容については、市ホームページをご覧ください）。

ご不明な点やお困りのことがありましたら、お気軽にお問い合わせください。



（全図）を全世帯に配布しました。
新たに追加していますのでご確認ください。





①豊代町(市道大久保下川線) ②菊沢川 ③吉澤記念美術館 ④水木町(市道桧内線) ⑤豊代町(常盤橋)
⑥林道(長谷場閑馬線) ⑦赤見運動公園プール駐車場 ⑧栄公園野球場

復興推進室からのお知らせ

佐野市では、令和元年東日本台風(台風第19号)により4月1日時点で、住宅被害は全壊6件、大規模半壊74件、半壊965件、準半壊95件、一部損壊910件、その他被害17件と甚大な被害を受けました。

現在、被災された方にご協力をいただいた市民アンケート調査について、今後の復旧、復興、防災対策に最大限活かすため、集計と検証作業を行っております。調査結果がまとまり次第、公表していきます。

⑦赤見運動公園プール駐車場の搬出が終了し、令和2年度中に駐車場・グラウンドの整備を行う予定です。

【復旧後】



佐野市洪水・土砂災害ハザードマップ
今回の改訂では、旗川の浸水想定区域を

