

栃木県佐野市



佐野ブランドキャラクター
さのまる © 佐野市

サテライトオフィス・ コワーキングスペース



補助金 のお知らせ

補助対象経費の $\frac{2}{3}$
最大100万円

佐野市でサテライトオフィスやコワーキングスペース等を開設するため、インターネット環境の整備や電話・電気の配線工事等の改修や整備を行った方に、経費の一部を補助します。

【佐野市でサテライトオフィス等の 設置をオススメする理由】

✓交通アクセスが抜群

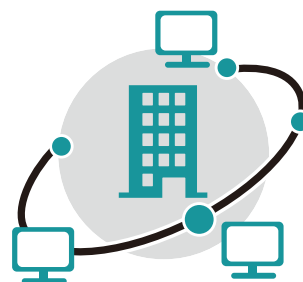
- ・1日30便以上往復している高速バスで東京駅・新宿駅へ直行。本社への急務や日帰りの会議にも対応できます。
- ・国道50号や国道293号をはじめ、「東北自動車道佐野藤岡IC」、「北関東自動車道佐野田沼IC」及び「東北自動車道佐野SAスマートIC」の3つのICを有し、出張等の車による移動も便利です。

✓恵まれた自然条件

- ・降雪はほとんどなく年間を通して比較的温暖な気候です。
- ・地震に強い地盤で今後30年以内の震度6以上の地震発生率が低いため、BCP対策として最適です。

✓暮らし環境の充実

- ・移住・定住の支援・補助制度メニューが豊富です。もちろん首都圏近郊からの通勤も可。
- ・佐野プレミアム・アウトレットでのショッピングや市北部の中山間地域でのアウトドア活動で、仕事合間のレジャーも充実します。



対象者

- ▶市内に新たにサテライトオフィス等を開設する市外の企業（新築・改修どちらも可）
- ▶市内に所有する空き物件などを改修し、サテライトオフィス等として運営、売買または賃貸を行う企業または個人事業主

補助金額

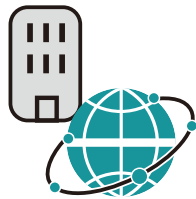
上限額 **100万円**
(物件1件あたり)

※補助対象経費の $\frac{2}{3}$ となります。

対象経費

建物をサテライトオフィス化するために必要な改修費

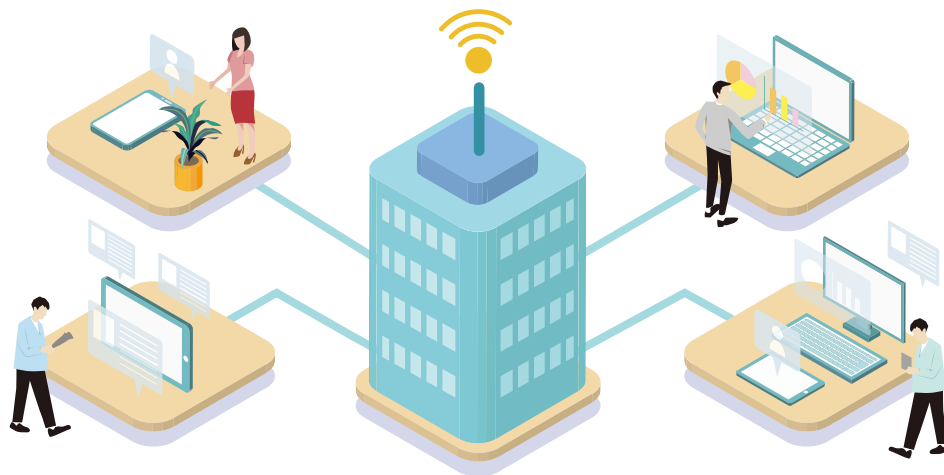
インターネットや電話回線・電気配線等の工事費、照明・空調の整備費、パーティションの設置費など



補助要件

- ▶緊急事態宣言の対象が全国に拡大された令和2年4月16日以降に市内でサテライトオフィス等に必要改修工事を行っている、または行う見込みであること。
- ▶改修工事後、2年以上サテライトオフィス等として維持、運営する見込みがあること。
- ▶市が実施する広報・周知活動へ物件情報やテレワークの取組みを公表することに同意できること。
- ▶関係法令に違反していないこと。など

佐野市でお待ちしています!!



テレワークに本気で取り組む企業の方、

佐野市の立地状況

栃木県は製造品出荷額等約9.2兆円、県内総生産額に占める製造業比率39.7%（全国2位）と、製造業が県内経済を牽引する「ものづくり県」であり、佐野市はその首都圏方面からの玄関口に位置します。

市内をはじめ県内・県外近郊の地元企業を相手に販路拡大や事業提携等の事業展開をはかる拠点として最適の立地です。

<首都圏から佐野市へのアクセス>

高速バスをご利用の場合

バスタ新宿 (新宿駅南口)	マロニエ新宿号 (約90分)	佐野新都市 バスターミナル
東京駅	マロニエ東京号 (約80分)	



お問い合わせ先

佐野市 産業立市推進課 TEL : 0283-20-3040 sangyou@city.sano.lg.jp

- 佐野市は「産業立市」をスローガンに掲げ、恵まれた高速交通の利便性を活かし、地域産業の発展と企業誘致による経済の活性化を図り、全国に誇れる活力ある地域づくりを推進しています。