

あなたも“沼”る

たぬまっぴ

どっぴり田沼にはまってしまおう

おいしい たのしい スポットガイド

宇都宮大学地域デザイン科学部からのバトンを引き継ぎ、商業科の授業「課題研究」において

“田沼駅周辺の活性化”

をテーマとして、このリーフレットを作成しました。田沼駅付近のさらなる活性化の思いを胸に描き、佐野松桜高校商業科の生徒が取材を重ね作成いたしました。

私たちももう抜け出せません。

知れば知るほど深みにはまる、

田沼の沼にはまってみませんか。

〈作成〉栃木県立佐野松桜高等学校商業科

課題研究 たぬまっぴ班

〈発行〉佐野市産業政策課 まちなか活性化係

令和8年3月発行



①鳥喜

佐野市田沼町1422-5
☎ 0283-62-5833
10:00~18:00
定休日 月曜日
おすすめ 鶏のから揚げ

②ロペ

佐野市田沼町1241
☎ 0283-62-2099
11:00~18:00
定休日 木曜日
おすすめ ナポリタンセット

③佐野青竹手打ちラーメン押山

佐野市田沼町208-1
☎ 0283-62-8785
(平日)11:00~14:15 17:00~20:00
(休日)11:00~15:00 17:00~20:00
定休日 水曜日
おすすめ チャシューメン

④峰崎屋そば店

佐野市田沼町635-2
☎ 0283-62-0106
営業時間 11:00~19:00
定休日 月曜日、第4火曜日
おすすめ やさい天もそば

⑤北むら食堂

佐野市田沼町703
☎ 0283-62-1722
11:00~14:00 17:00~19:30
定休日 月曜日
おすすめ もつセット

⑦神田餃子屋

佐野市吉水町1198-1
☎ 0283-62-5120
11:00~14:00 17:00~20:00
定休日 火曜日
おすすめ 餃子

⑥御菓子処太田屋

佐野市田沼町731
☎ 0283-62-0122
9:00~18:00
定休日 火曜日
おすすめ 佐野団子みたらし

⑧味噌まんじゅう新井屋

佐野市吉水町1124-1
☎ 0283-85-8110
8:00~18:00
定休日 月曜日
おすすめ 味噌まんじゅう

⑨押山精肉店

佐野市栃本町1496-2
☎ 0283-62-3629
10:00~19:00
定休日 木曜日
おすすめ しょうがから揚げ

⑩手打ラーメン岳乃屋

佐野市栃本町1492-2
☎ 0283-62-6637
11:00~14:30 17:00~19:30
定休日 火曜日
おすすめ 塩チャーシューメン



⑫石川や



佐野市栃本町1773
☎ 0283-62-0320
8:00~17:00
定休日 月曜日
おすすめ しんこまんじゅう

⑪一瓶塚稻荷神社

佐野市田沼町1404
☎ 0283-62-0306
佐野成俊公が文治2年(1186年)佐野城の裏鬼門に遷祀した佐野五社稲荷の一つです。主祭神の豊受姫神様は衣食住の神様です。



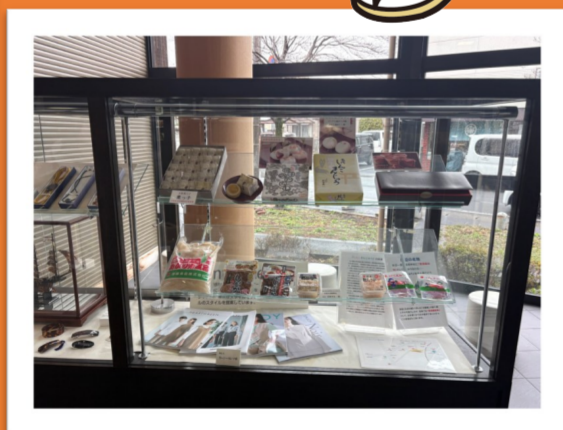
⑬佐野市国際クリケット場

佐野市栃本町300-1
☎ 0283-20-3049 (佐野市スポーツ推進課)
利用については、お問い合わせください



⑬ためまふるさと館

佐野市栃本町2237-1
☎ 0283-62-8080
9:00~17:00 土・日・祝のみ開館



⑭ぶくぶく

佐野市田沼町1402-5
☎ 0283-62-3536
10:30~19:00
定休日 水曜日
おすすめ イモフライ



⑮昭和軒

佐野市栃本町1759
☎ 0283-62-0156
11:00~14:00 17:00~18:30
定休日 木曜日
おすすめ タンメン



⑯ヒロシマヤ

佐野市田沼町626
☎ 0283-62-0100
10:00~20:00
定休日 なし
おすすめ シュークリーム



⑰果子うさぎや

佐野市田沼町77-7
☎ 0283-85-9010
9:00~18:00
定休日 水曜日
おすすめ うさぎ最中

