

警戒レベル4で全員避難!!!

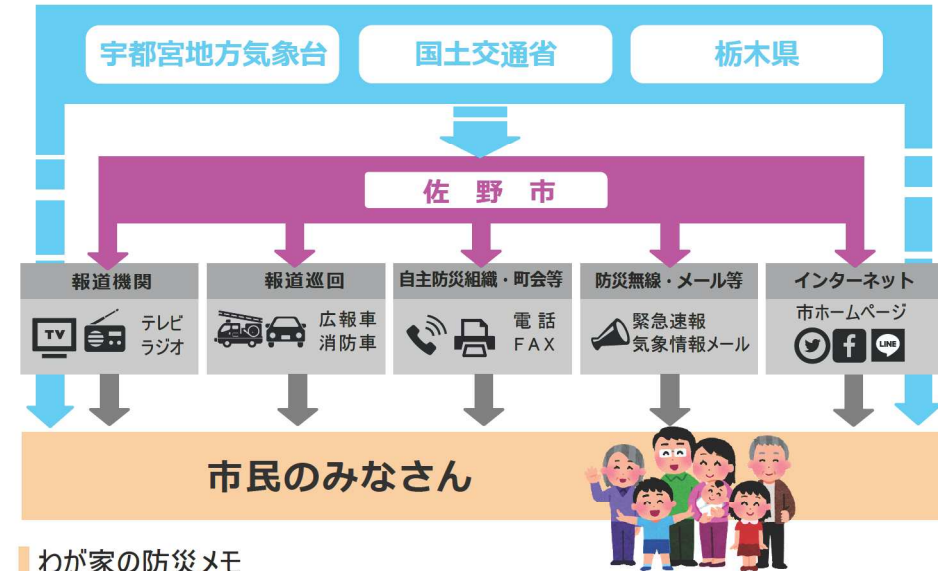


避難情報・防災気象情報 (令和3年3月時点)

市町村が出す避難情報と、国や都道府県が出す防災気象情報を、5段階に整理しました。
※各種の情報は、警戒レベル1～5の順番で発表されるとは限りません。状況が急変することもあります。

危険性	警戒レベル 1	早期注意情報 ・災害への心構えを高めましょう。	気象庁が発表	警戒レベル相当情報(例)	
	警戒レベル 2	洪水注意報 大雨注意報 など ・避難に備え、ハザードマップ等により、避難経路や場所を確認しましょう。	気象庁が発表		
	警戒レベル 3 高齢者等は避難	避難準備・高齢者など避難開始 ・要配慮者と支援者の方は避難をはじめてください。 ・通常の避難ができる方は、家庭との連絡、避難の準備をはじめましょう。 ・身の危険を感じる人も避難を開始してください。	佐野市が発令		警戒レベル3相当情報 氾濫警戒情報 大雨・洪水警報 など 気象庁等が発表
	警戒レベル 4 全員避難	避難勧告 ・避難所までの移動が危険な場合は、近くの安全な場所や、自宅内のより安全な場所に避難! 避難指示(緊急) 重ねて避難を促す場合等に発令 ・指定された避難所に速やかに避難してください。	佐野市が発令		警戒レベル4相当情報 氾濫危険情報 土砂災害警戒情報 など 気象庁等が発表
	警戒レベル 5	災害発生情報 ・既に災害が発生している状況です。 命を守るための最善の行動 をとってください。	佐野市が発令		警戒レベル5相当情報 氾濫発生情報 大雨特別警報 など 気象庁等が発表

避難情報の伝達経路



わが家の防災メモ

避難情報の収集経路

災害用伝言ダイヤル「171」

「171」をダイヤルして、ガイダンスに従って伝言の録音・再生ができます。

伝言の録音: 1 7 1 + 1 + あいての電話番号 (0283)00-0000 録音

伝言の再生: 1 7 1 + 2 + あいての電話番号 (0283)00-0000 再生

※被災地内の方も、被災地以外の方も被災地の方の電話番号を市外局番からダイヤルしてください。

ラジオ局周波数

NHK 第1	594kHz
CRT 栃木放送	1062kHz
RADIO BERRY	84.4kHz
NHK FM	80.3kHz

佐野市公式ホームページ <https://www.city.sano.lg.jp/>

佐野市公式 Twitter https://twitter.com/SanoCity_PR/

佐野市公式 Facebook <https://ja-jp.facebook.com/CitySano/>

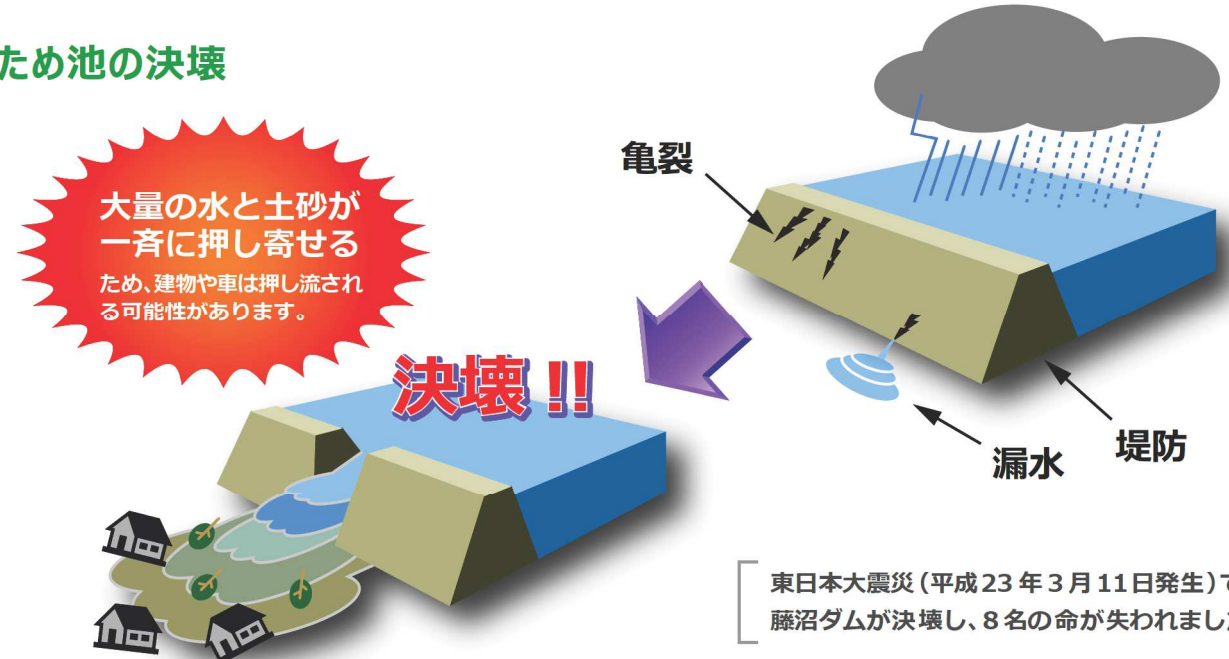
ため池ハザードマップ 岩の入溜



ため池ハザードマップとは?

農業用ため池が決壊する恐れのある場合または決壊した場合に、迅速かつ安全に避難するためのツールです。このマップを通じて各町会や自主防災組織において、想定される災害を事前に知り、地域における避難方法等を検討し、平常時からの防災活動や防災意識の向上に役立ててください。

ため池の決壊



東日本大震災(平成23年3月11日発生)では、福島県の藤沼ダムが決壊し、8名の命が失われました。

ため池決壊の原因



■大雨のとき 台風や集中豪雨によって、ため池の水位が上昇すると、ため池の決壊の危険性が高まります。



■地震のとき 大地震が発生すると、堤防は異常な力を受けて亀裂や沈下が発生し決壊することがあります。大地震直後に決壊しなくても余震で決壊することもあるので注意が必要です。

ため池ハザードマップの作成条件

ため池が満水状態のとき、貯められている水が決壊によって一気に流れ出す状況を想定しています。流れ出す水がなくなるまで、時間毎のシミュレーションを実施しています。なお、実際の浸水区域は、ため池の貯水量、被害の程度、周辺の土地利用状況や天候などにより異なります。

ため池ハザードマップ (浸水想定区域)

岩の入溜

所在地：富士町
 総貯水量：4,800 m³
 堤高：2.5m



凡例

決壊による浸水の深さ

- 5.0m以上
- 3.0m～5.0m未満
- 0.5m～3.0m未満
- 0m～0.5m未満
- 到達時間
- 避難所

想定浸水深の目安

浸水深の色の見方

2階の天井以上まで
 つかる程度

5.0m以上

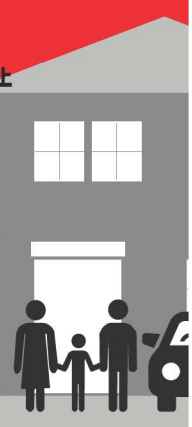
1階の天井から
 2階の天井近く
 までつかる程度

3.0m

1階の床から
 1階の天井まで
 つかる程度

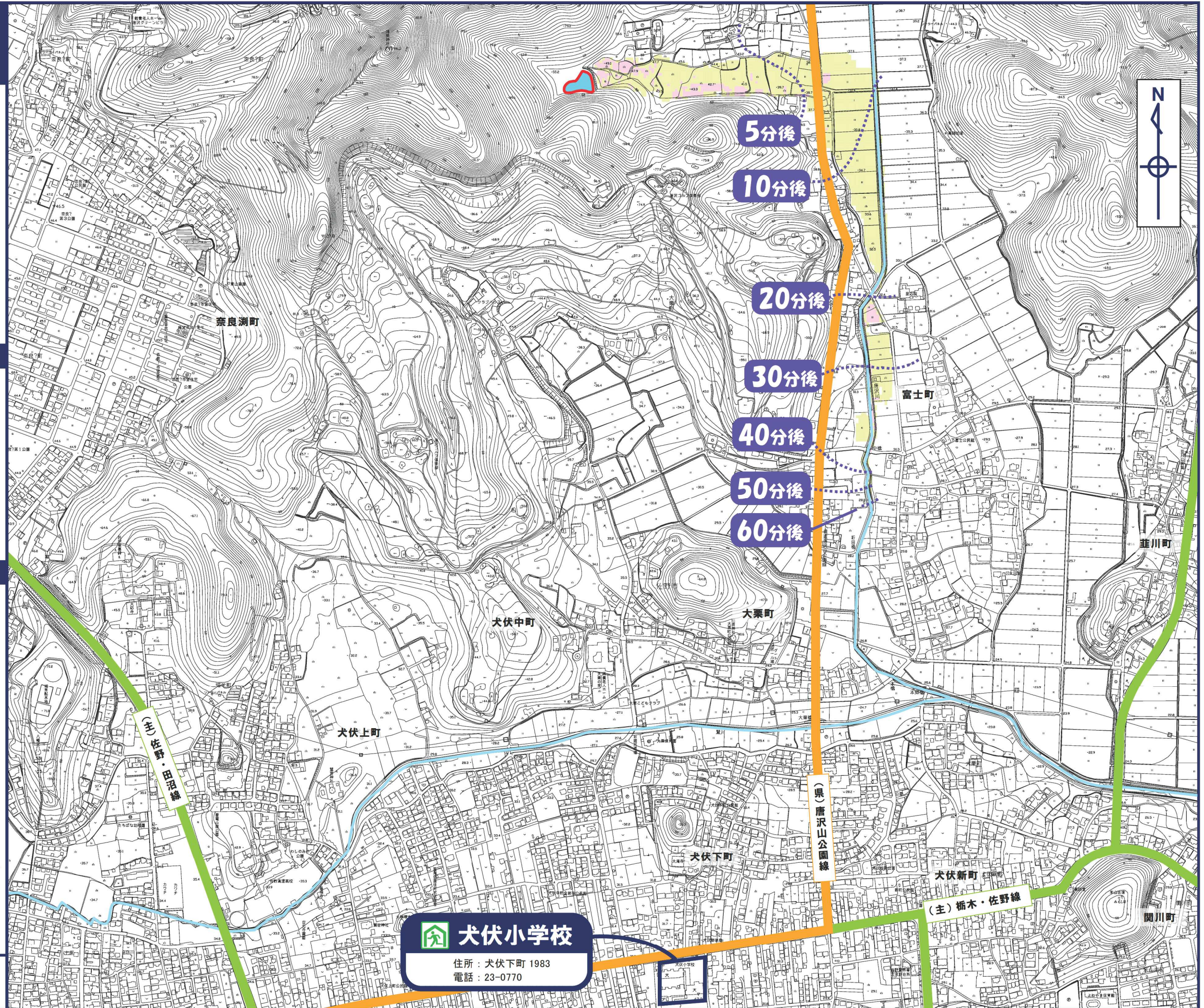
0.5m

1階の床下までつかる程度



ため池が満水時に決壊した場合の最大浸水区域をしめたものです。万一に備えて日頃からこの地図を活用し、避難所や避難方法について確認しておきましょう。

0 150 300m



犬伏小学校
 住所：犬伏下町 1983
 電話：23-0770