

地域計画

策定年月日	令和7年3月31日
更新年月日	令和8年5月12日 (第2回)
目標年度	令和17年度
市町村名 (市町村コード)	佐野市 (09204)
地域名 (地域内農業集落名)	植野地区 (船津川(船下)、船津川(12所)、船津川(船中)、船津川(船上))

注:「地域名」欄には、協議の場が設けられた区域を記載し、農林業センサスの農業集落名を記載してください。

1 地域における農業の将来の在り方

(1) 地域計画の区域の状況

区域内の農用地等面積(農業上の利用が行われる農用地等の区域)	124 ha
① 農業振興地域のうち農用地区域内の農地面積	122.5 ha
② 田の面積	106.7 ha
③ 畑の面積(果樹、茶等を含む)	15.8 ha
④ 区域内において、規模縮小などの意向のある農地面積の合計	47.5 ha
⑤ 区域内において、今後農業を担う者が引き受ける意向のある農地面積の合計	0 ha
(参考)区域内における70才以上の農業者の農地面積の合計	32.2 ha
うち後継者不在の農業者の農地面積の合計	19.1 ha
(備考)	

- 注1:①については、農業振興地域担当部局と調整の上、記載してください。
 2:②及び③については、農業委員会の農地台帳の面積(現況地目)に基づき記載してください。
 3:④については、規模縮小又は離農の意向のある農地面積を記載してください。
 4:⑤については、区域内に特定することができない場合には、引き受ける意向のあるすべての農地面積を記載の上、備考欄にその旨記載してください。
 5:(参考)の区域内における70才以上の農業者の農地面積等については、できる限り記載するように努めてください。
 6:「区域内の農用地等面積」に遊休農地が含まれている場合には、備考欄にその面積を記載してください。

(2) 地域農業の現状及び課題

・米麦は単収が低く魅力がないため、イチゴなどの高収益作物に若い人は流れやすい。
 ・水田について単収を上げるために裏作で麦を作るにも、水の関係で出来ない地区もある。
 ・政策レベルで米麦の魅力を引き上げないと設備投資の増大からも持続は難しい。・地元ヘリターンしてくる人で農業関係に期待できる人は少ない。
 ・圃場が小さく分散しているため、大型機械を持っていると受けるのが難しい。・非農家の意識が低く、例えば再圃場整備などを行うのが難しい。
 ・夫婦でやっていない家は上の世代がリタイアした場合、営農を継続するのは難しい。・農家の寄り合いなども減っており、情報交換が出来ない。

(3) 地域における農業の将来の在り方(作物の生産や栽培方法については、必須記載事項)

多面的補助事業を活用して、非農家も含めて地域の人達と共同作業を行うことにより、作業後、話し合いの場としても活用し、地域の人で地域の農業を守っていく。

2 農業の将来の在り方に向けた農用地の効率的かつ総合的な利用に関する目標

(1) 農用地の効率的かつ総合的な利用に関する方針			
地区の担い手の他、隣接する地区の担い手の入り作による地域農業の維持。			
(2) 担い手(効率的かつ安定的な経営を営む者)に対する農用地の集積に関する目標			
現状の集積率	53.4	%	将来の目標とする集積率
			53.4 %
(3) 農用地の集団化(集約化)に関する目標			
早い時期に土地改良をした区画の小さな圃場については再圃場整備を行っていく。ある程度の大きさがある地域では畦畔除去などで区画を大きくし、農地中間管理機構を活用し、担い手への集積集約を図る。			

5 農業支援サービス事業者一覧(任意記載事項)

番号	事業体名 (氏名・名称)	作業内容	対象品目

6 目標地図(別添のとおり)

7 基盤法第22条の3(地域計画に係る提案の特例)を活用する場合には、以下を記載してください。

農用地所有者等数(人)		うち計画同意者数(人・%)	
-------------	--	---------------	--

注1:「農用地所有者等」欄には、区域内の農用地等の所有者、賃借人等の使用収益権者の数を記載してください。

注2:「うち計画同意者数」欄には、同意者数を記載してください。

注3:提案する地区の対象となる範囲を目標地図に明記してください。

(留意事項)

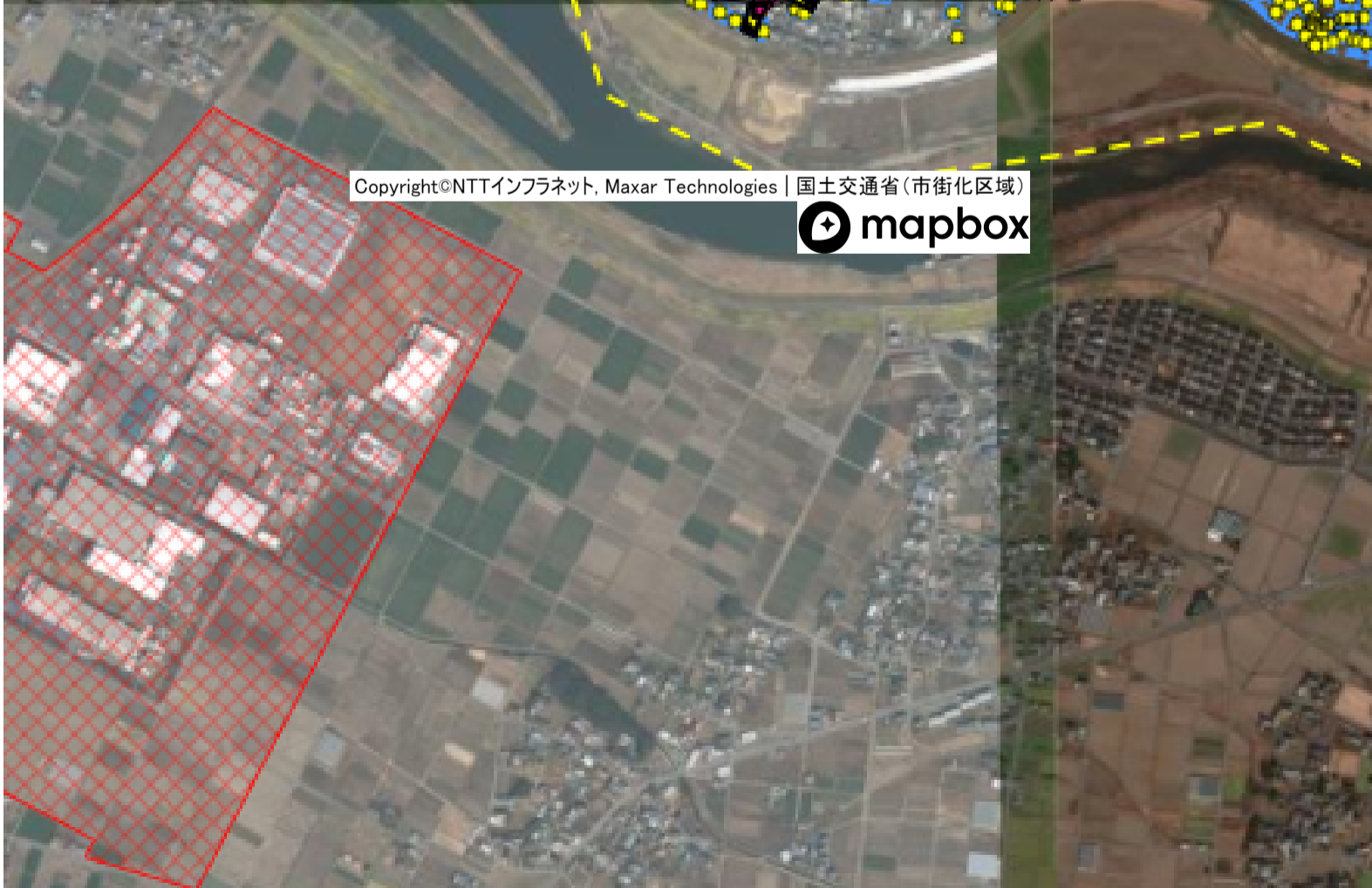
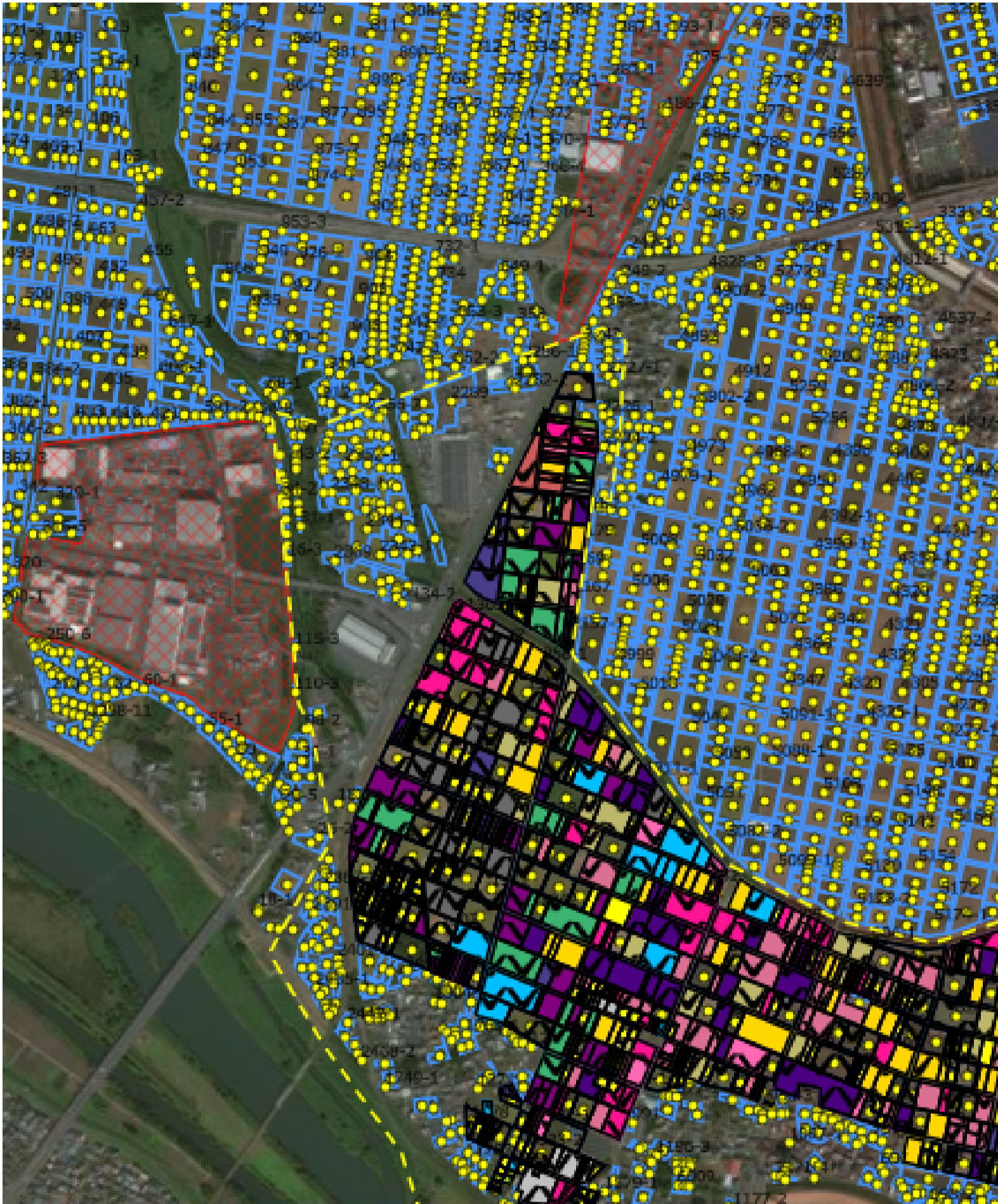
農業を担う者を位置付ける際、これらの者の氏名が含まれた地域計画について、法令に基づく手続として、本人の同意なく、関係者の意見聴取や、地域計画の案の縦覧、地域計画の公告を行うことができますが、個人情報を保有するに当たっては、利用目的をできる限り特定し、本人から直接書面に記録された個人情報を取得するときは、あらかじめ、本人に対し、その利用目的を明示してください。

また、市町村の公報への掲載等とは別に、インターネットの利用により関係者以外の不特定多数に対して情報を提供する場合は、氏名を削除するなど配慮してください。

必要に応じて区域内の農用地の一覧を参考として添付してください。

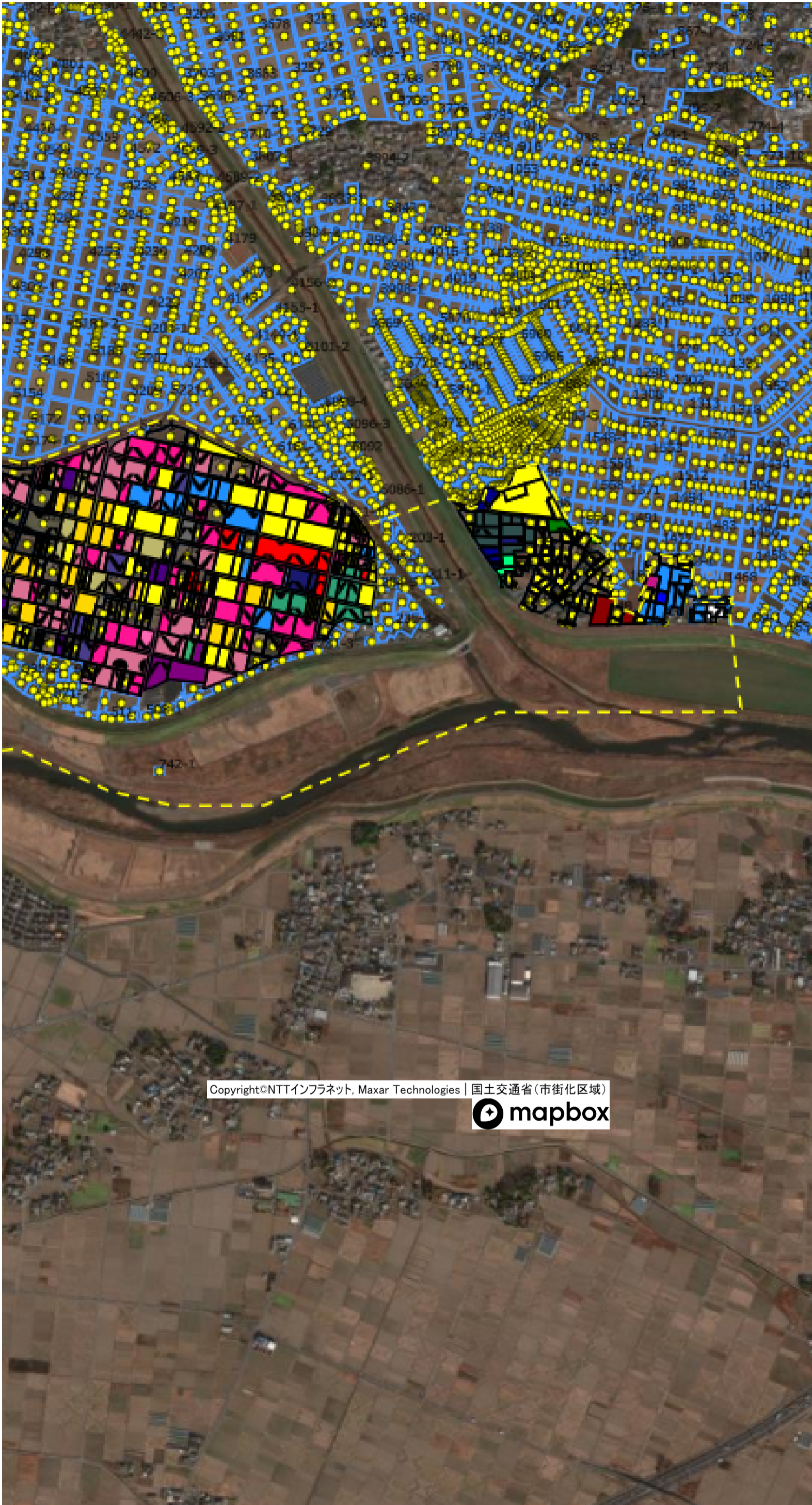
4 地域内の農業を担う者一覧(目標地図に位置付ける者)

属性	農業を担う者 (氏名・名称)	現状			10年後 (目標年度:令和 16 年度)				
		経営作目等	経営面積	作業受託 面積	経営作目等	経営面積	作業受託 面積	目標地図上 の表示	備考
1	認農	水稲	0.01 ha	ha	水稲	0.01 ha	ha	薄水色	
2	認農	水稲、麦	27.93 ha	ha	水稲、麦	27.93 ha	ha	ピンク	
3	認農	水稲、苺	2.02 ha	ha	水稲、苺	2.02 ha	ha	赤	
4	認農	酪農、飼料作物、水稲	1.67 ha	ha	酪農、飼料作物、水稲	1.67 ha	ha	薄ピンク	
5	認農	水稲、イチジク	1.11 ha	ha	水稲、イチジク	1.11 ha	ha	濃グレー	
6	認農	水稲	0.12 ha	ha	水稲	0.12 ha	ha	紫	
7	認農	水稲、苺	0.2 ha	ha	水稲、苺	0.2 ha	ha	淡緑	
8	認農	水稲	3.14 ha	ha	水稲	3.14 ha	ha	緑	
9	認農	水稲、麦、トマト	10.94 ha	ha	水稲、麦、トマト	10.94 ha	ha	赤褐色	
10	認農	酪農、飼料作物	4.03 ha	ha	酪農、飼料作物	4.03 ha	ha	水色	
11	認農	水稲、麦	2.21 ha	ha	水稲、麦	2.21 ha	ha	淡紫	
12	認農	水稲、苺	1.02 ha	ha	水稲、苺	1.02 ha	ha	淡ピンク	
13	認農	水稲、麦	8.89 ha	ha	水稲、麦	8.89 ha	ha	黄	
14	認農法	水稲、麦、イチジク	1.55 ha	ha	水稲、麦、イチジク	1.55 ha	ha	オレンジ	
15	認農	水稲、麦、露地野菜	4.09 ha	ha	水稲、麦、露地野菜	4.09 ha	ha	水色	
16	認農	水稲、キュウリ	0.16 ha	ha	水稲、キュウリ	0.16 ha	ha	白	
17	認農	水稲	0.22 ha	ha	水稲、麦	0.22 ha	ha	ー	
18	認農	水稲	1.07 ha	ha	水稲、麦	1.07 ha	ha	銀色	
19	認農	水稲、麦	9.63 ha	ha	水稲、麦	9.63 ha	ha	黄	
20	認農	水稲、麦	5.39 ha	ha	水稲、麦	5.39 ha	ha	グレー	
21	認農	水稲、麦	6.26 ha	ha	水稲、麦	6.26 ha	ha	紫	
22	認農	苺、水稲	0.09 ha	ha	苺、水稲	0.09 ha	ha	青	
23	利用者	苺、水稲	0.16 ha	ha	苺、水稲	0.16 ha	ha	緑	
24	利用者	水稲、麦	0.06 ha	ha	水稲、麦	0.06 ha	ha	薄黄緑	
25	認農	水稲、麦	0.09 ha	ha	水稲、麦	0.09 ha	11 ha	カーキ	
26	利用者	苺、水稲、麦	0.41 ha	ha	苺、水稲、麦	0.41 ha	ha	紺	
27	利用者	苺、水稲、麦	0.1 ha	ha	苺、水稲、麦	0.1 ha	ha	茶	
28	利用者	水稲、麦	1.2 ha	ha	水稲、麦	1.2 ha	ha	濃オレンジ	
29	認農	水稲、麦	0.05 ha	ha	水稲、麦	0.05 ha	ha	黄緑	
30	認農	苺、水稲	0.62 ha	ha	苺、水稲	0.62 ha	ha	赤褐色	
31	利用者	苺、水稲	0.08 ha	ha	苺、水稲	0.08 ha	ha	淡青	
32	利用者	水稲、麦	3.56 ha	ha	水稲、麦	3.56 ha	ha	濃グレー	
33	利用者	水稲、麦	0.52 ha	ha	水稲、麦	0.52 ha	ha	紺	
34	利用者	水稲	1.40 ha	ha	水稲	1.40 ha	ha	暗青緑	
35	認農法	水稲、麦	12.18 ha	ha	水稲、麦	12.18 ha	ha	藤色	
36	認農	水稲、麦、トマト	5.23 ha	ha	水稲、麦、トマト	5.23 ha	ha	暗ライムグリーン	
37	認農	ねぎ	0.00 ha	ha	ねぎ	8.00 ha	ha	薄オリーブ	
38	利用者	水稲	0.00 ha	ha	水稲	15.00 ha	ha	薄空色	
39			ha	ha		ha	ha		
40			ha	ha		ha	ha		
41			ha	ha		ha	ha		
42			ha	ha		ha	ha		
43			ha	ha		ha	ha		
44			ha	ha		ha	ha		
45			ha	ha		ha	ha		
46			ha	ha		ha	ha		
47			ha	ha		ha	ha		
48			ha	ha		ha	ha		
49			ha	ha		ha	ha		
50			ha	ha		ha	ha		
51			ha	ha		ha	ha		
52			ha	ha		ha	ha		
53			ha	ha		ha	ha		
54			ha	ha		ha	ha		
55			ha	ha		ha	ha		
56			ha	ha		ha	ha		
57			ha	ha		ha	ha		
58			ha	ha		ha	ha		
59			ha	ha		ha	ha		
60			ha	ha		ha	ha		
61			ha	ha		ha	ha		
62			ha	ha		ha	ha		
63			ha	ha		ha	ha		



Copyright©NTTインフラネット, Maxar Technologies | 国土交通省(市街化区域)





Copyright©NTTインフラネット, Maxar Technologies | 国土交通省(市街化区域)

