



佐野市のおもてなしポケット まちの駅

Vol. 92
H31.1.1

まちの駅は、地域の皆様も！観光客の皆様も！
お気軽に立ち寄り、地域の話や情報が得られる交流の場です。
トイレに困ったときや、道に迷ったときにも、遠慮なくお立ち寄りください。



まちの駅会員情報

「㊶見世蔵の駅(味噌まんじゅう新井屋)」さんより

味噌まんじゅうの日限定

2019年1月30日(水) **限定**

味噌まんじゅう～梅餡～

味噌まんじゅうの変わり種を買えるのは月に1度のこの日だけ！今月は梅餡。ほのかな酸味が餡と絶妙にマッチし、絶品。数に限りがありますので、お早めにお求めください。
なお、電話でのご予約も受け付けております。



【ご予約は・お問合せはこちら】

0283-22-9069

【店舗情報】

住：佐野市本町2942

営：9時～18時30分

休：月曜日

(祝日等は営業、火曜日に振替あり)

佐野本町店は明治28年に建てられた薬種商の見世蔵を使用した店舗です。
創業当時の雰囲気に戻すようにリノベーションしオープンしました。

「㊫人間国宝田村耕一陶芸館」さんより

佐野市人間国宝田村耕一陶芸館 企画展

会場：佐野市高砂町2794-1

「ようこそ、田村耕一のリビングルームへ」

当企画展では、田村耕一の愛したリビングルームの様子を、当時の写真で紹介するとともに、そこに飾られた田村耕一の作品・愛蔵品を紹介します。

- ◇会期 12月21日（金）～3月10日（日）
- ◇開館時間 午前9時～午後5時 ※会期中は休まず開館しております。
- ◇入館料 無 料

主な
展示
品

刻柘榴文壺



青磁鉄仙文壺



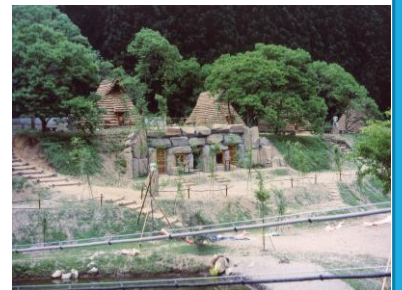
瓢形椿文壺



「㊶耳うどん作りの駅(あきやま学寮)」さん紹介！

佐野市北西部に位置するあきやま学寮はログハウスはもちろん、珍しい竪穴式住居や、横穴式住居での宿泊もできる施設です。また、特色ある体験メニューの中には葛生地区に伝わる郷土料理の耳うどん作り体験が行えます。

耳うどんは「鬼の耳」に見立てた耳状のうどんで、「我が家の話を鬼に聞かれないため、その年は無事に過ごせる」等の言い伝えがあり、お正月に食べられています。春は枝垂れ桜、夏は川遊び、秋は紅葉、冬は夜長に酒を酌み交わしながら佐野の奥座敷を堪能してください。



住：佐野市秋山町771番地
電：0283-87-0203

営：9時～17時

募集 まちの駅！

新たに加盟するまちの駅を募集中！

佐野の観光案内に一役立ちたい事業者の方、

是非まちの駅にご加盟ください。

加盟で紙面への広告掲載が可能！是非ご活用ください。

■発行・問合せ まちの駅ネットワークさの
〒327-8501 佐野市高砂町1番地 (事務局佐野市観光立市推進課)
TEL 0283-27-3011 FAX 0283-20-3029